



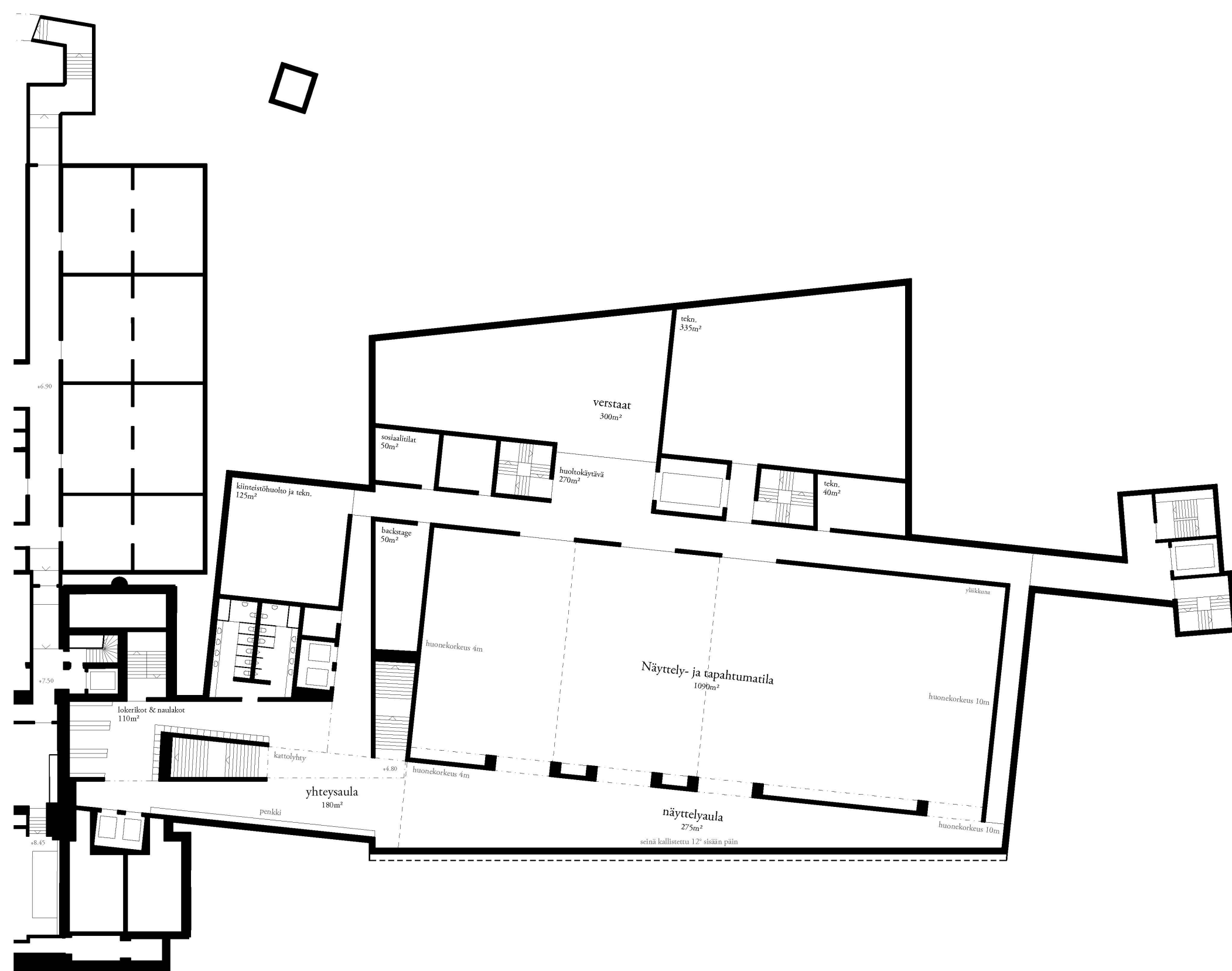
*kivet asetuttavat aukion laidalle
kivien linjat osoittavat kohti sisäänkäyntiä*



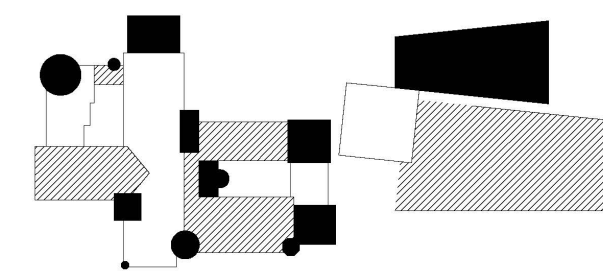
nykybetki on jännitteinen tila menneisyyden ja tulevaisuuden välissä



näyttelyala johdattaa syvemmälle



1:400

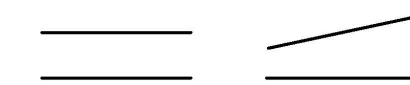


kirkko, torni, linna, kivi, kivi, kallio

Kansallismuseon laajennus jatkaa Geselliuksen, Lindgrenin ja Saarisen käyttämää agglomeratioperiaatetta, jossa museorakennus koostaa epäsymmetrisiksi sommitelmiksi historiallisten rakennustyyppien tulkinnoista. Laajennus lisää rakennuksen luonnon paloja: valkoisen kiven, mustan kiven ja harmaan kallion.

Laajennus identifioidu toisaalta olevan museorakennuksen jatkeeksi, toisaalta vain valtaviksi kiviksi puistossa. Kaksi kiveä ja kallio kertovat suomalaisesta luontosuhteesta, arjen mystisyydestä, asioiden pysyvyydestä. Oleva museorakennus ja laajennus ovat keskenään vahvassa kontrastissa, lujassa yhteydessä ja täysin eri maailmoissa.

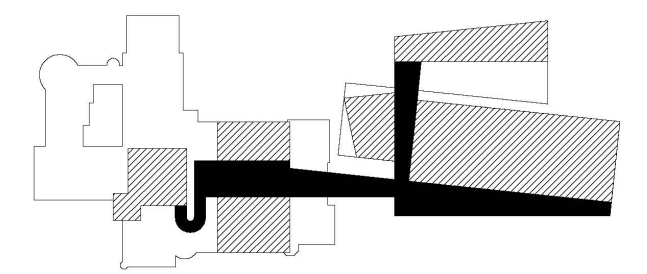
Luonnonkappalet viittaavat samanaikaisesti kaukaiseen menneisyyteen että tuntemattomaan tulevaisuuteen. Laajennus pyrkii ajattomuuteen yhdistämällä ajan ympyräksi. Valva mutta vähäeleinen arkkitehtuuri tarjoaa näyttely- ja tapahtumatilat, jotka ovat sekä ainutlaatuiset että anonyymit.



neutraali tila — jännitteinen tila

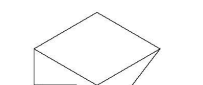
Keskelle muurien ympäröimää puistoa asetut kaksi kiveä ja kallio luovat ympärillään tiloja, jotka ovat eri asteisesti neutraaleja tai jännitteisiä. Sisätiloissa seinien, maan ja kattopintojen keskinäiset suhteet luovat tiloihin eri vahvuuksia ja suuntaisia jännitteitä.

Kivien ja kallion massat suuntautuvat maan tasoon ja sen alle, jolloin olevan museorakennuksen ylös kohoava rakennusmassa jää kaupunkikuvallisesti hallitsevaksi.



reitti — toiminnot reitin varrella

Olevan museorakennuksen ja laajennuksen toiminnot asetuttavat elämyksellisen reitin varrelle. Toiminnot voidaan avata ja sulkea toistaan riippumatta.



Valkoinen kivi on päällystetty valkobeetonilaatoilla, joiden kiviaines on kierrätettyä marmoria. Tasakatto on peitetty valkoisella kiviruohella.



Mustan kiven julkisivut ovat mustaa betonia, jonka tummuusaste vaihdellaan valun aikana. Karttomateriaalina on musta aaltopelti.

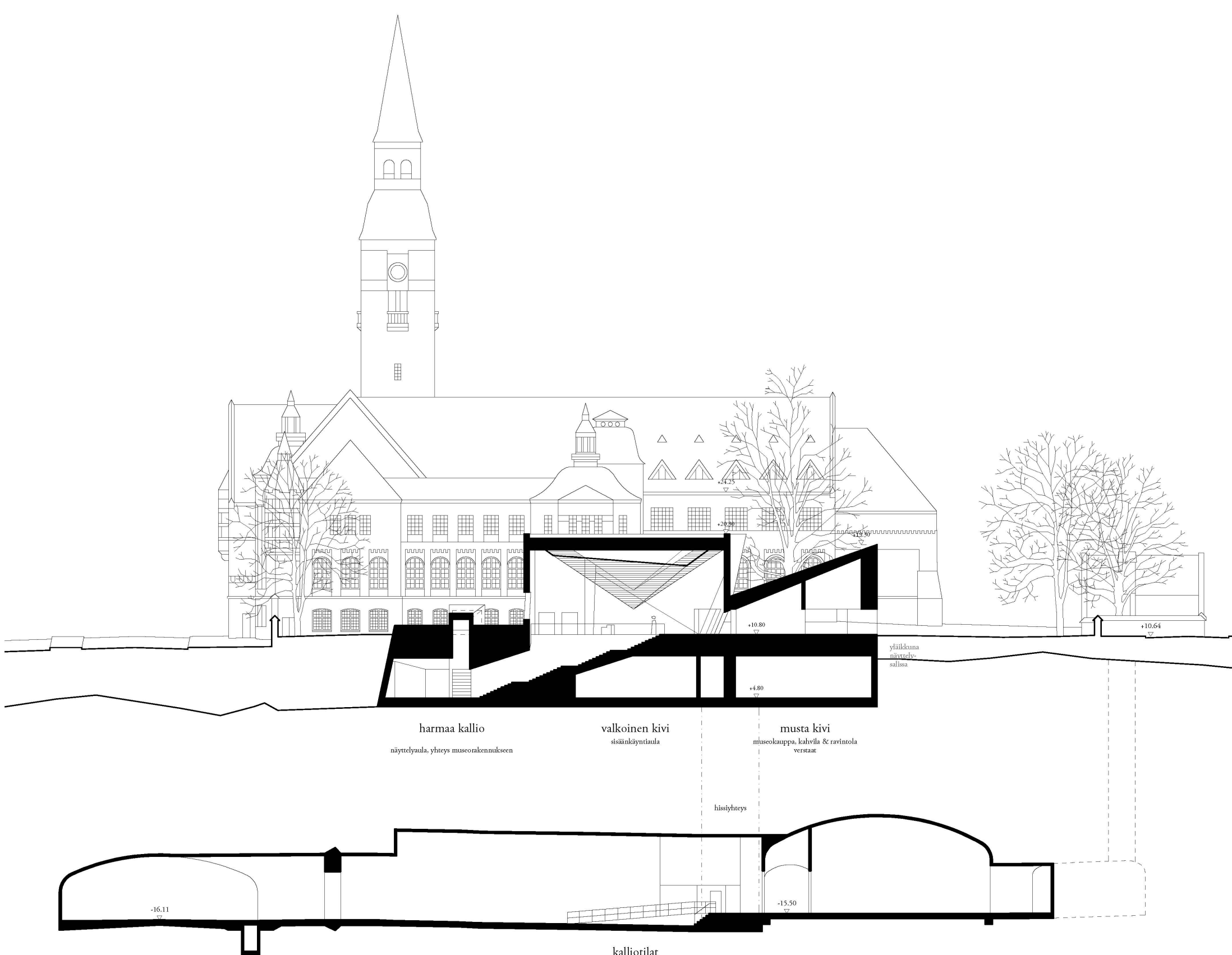


Harmaa kallio on julkisivultaan harmaata betonilaatua, joka päästetään jääläilyttämään. Maasta nouseva kalteva kattopinta on päällystetty nurmikivilaatoilla.

*julkisen syöhyke 2400 ksm²
sisäinen syöhyke 550 ksm²
taustatilat 900 ksm²
yhteensä 3850 ksm² ja 4180 brm²*

alku

1:1000



*harmaa kallio
sisätilat, yhteys maanrakennukseen*

*valkoinen kivi
sisätilat*

*musta kivi
sisätilat, kalliin O-terassin
kallio*

kallio

kallio

