

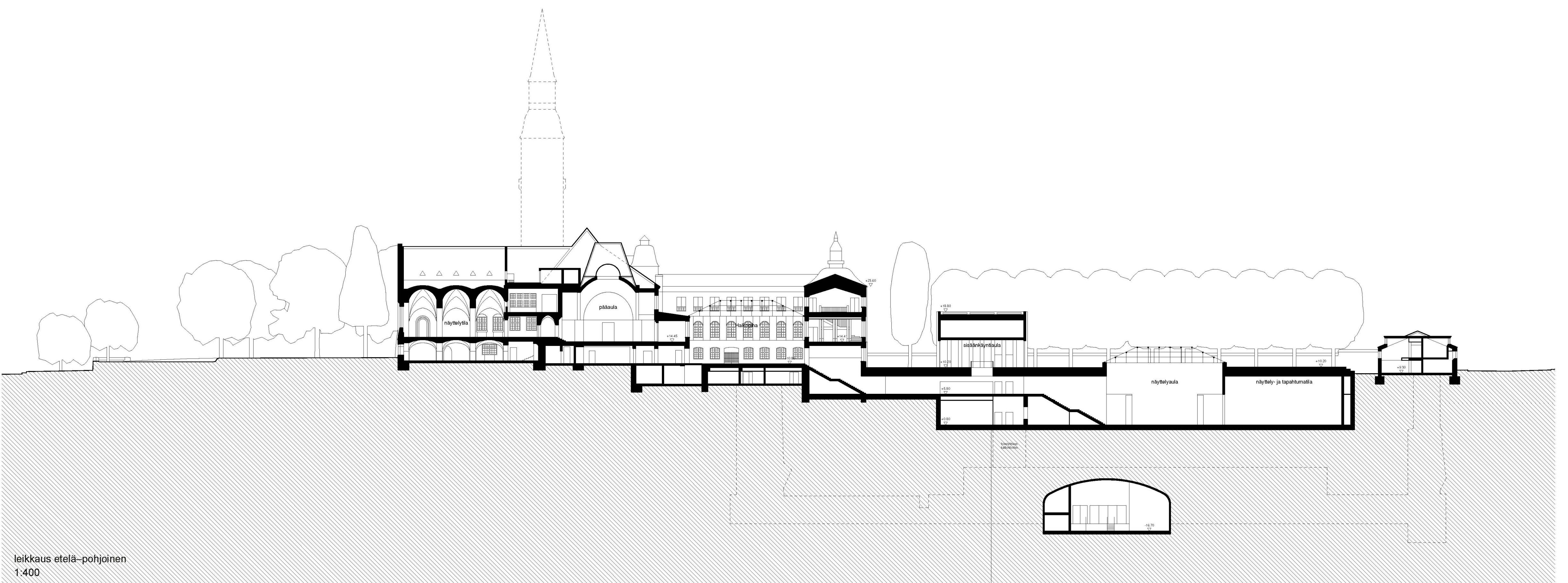
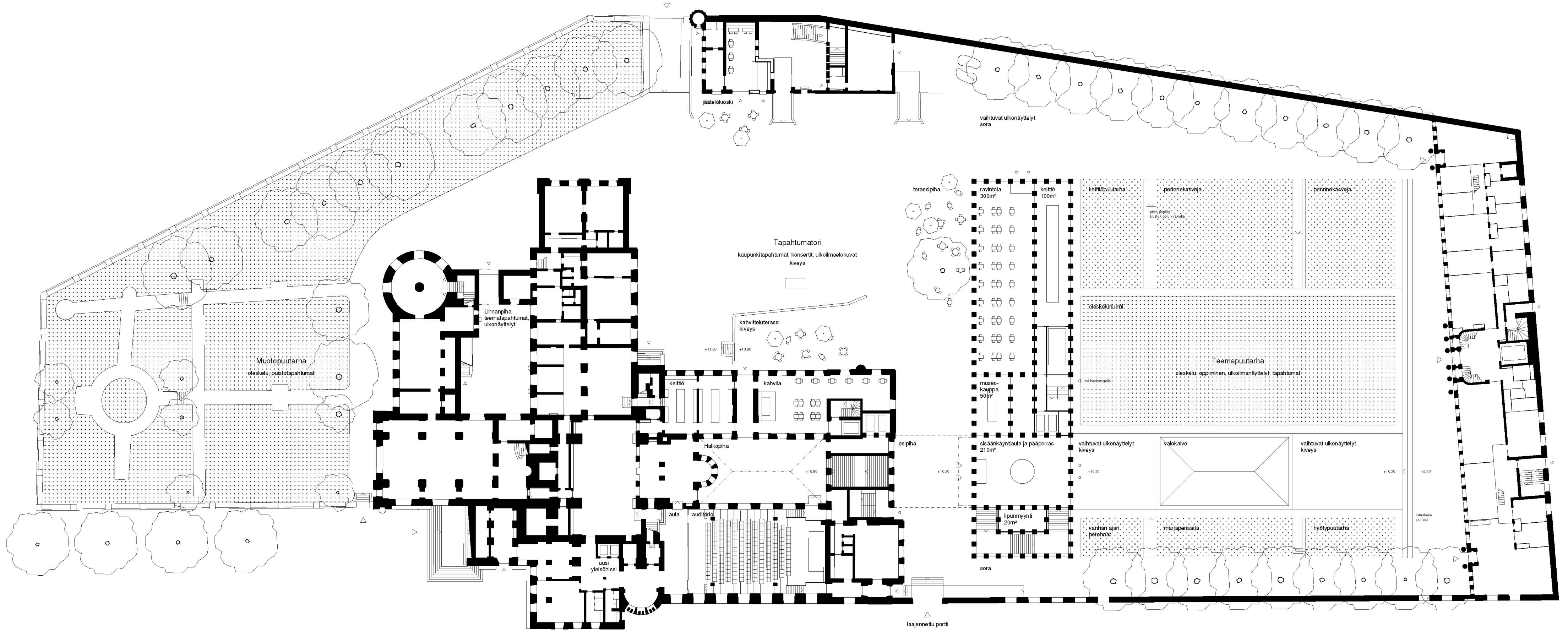
# LANTERNI



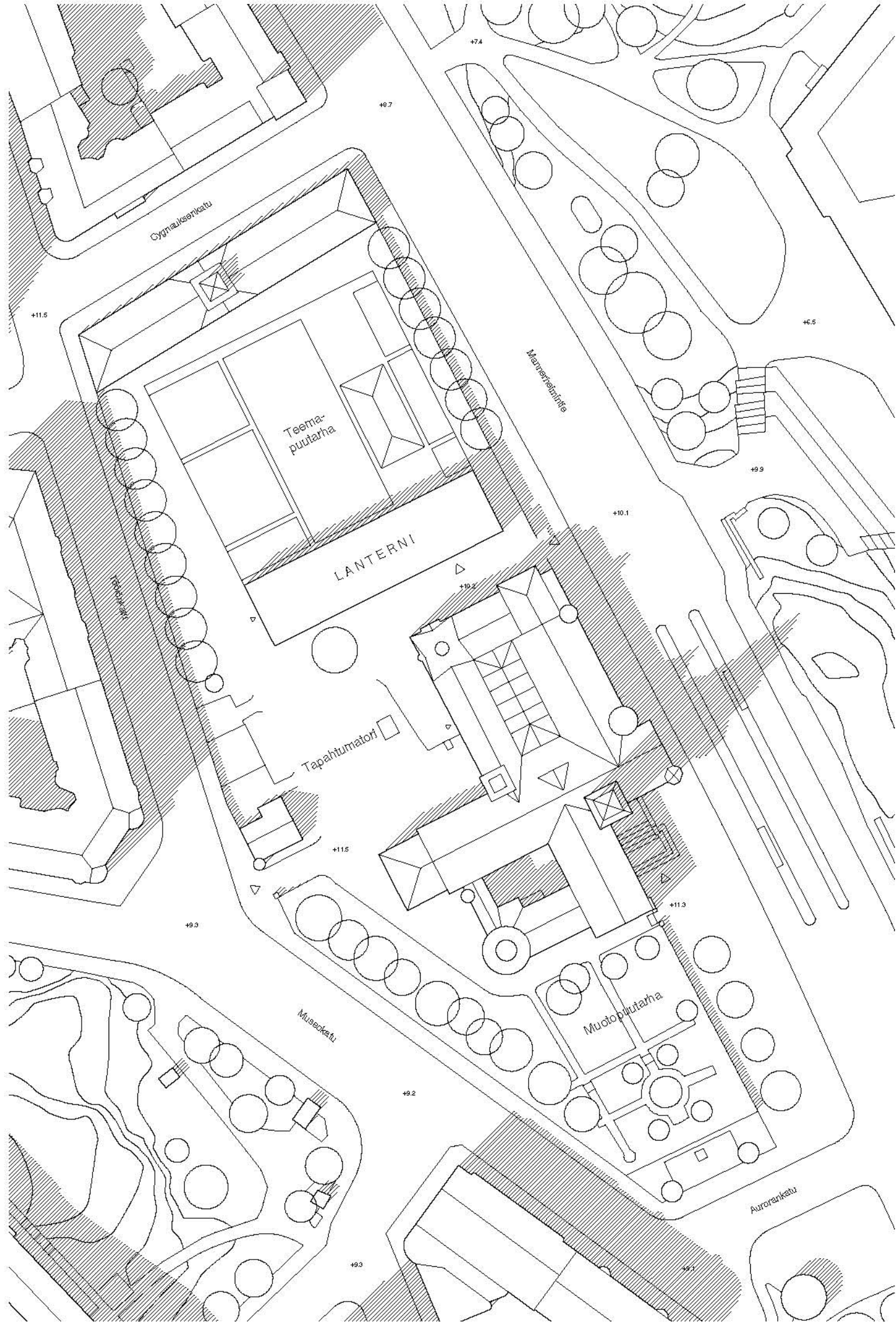
ilmakuva



näkymä näyttelyalusta pitkin sisäpiha-akselia



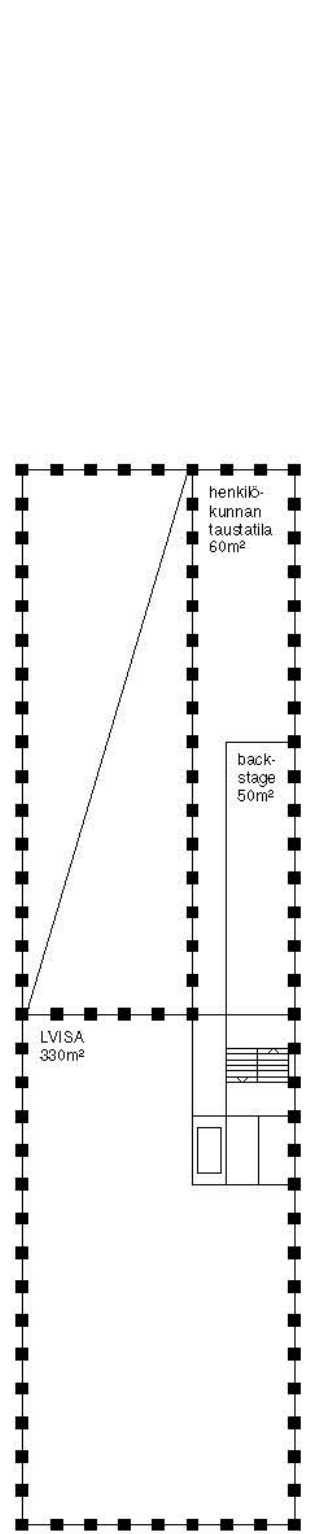
# LANTERNI



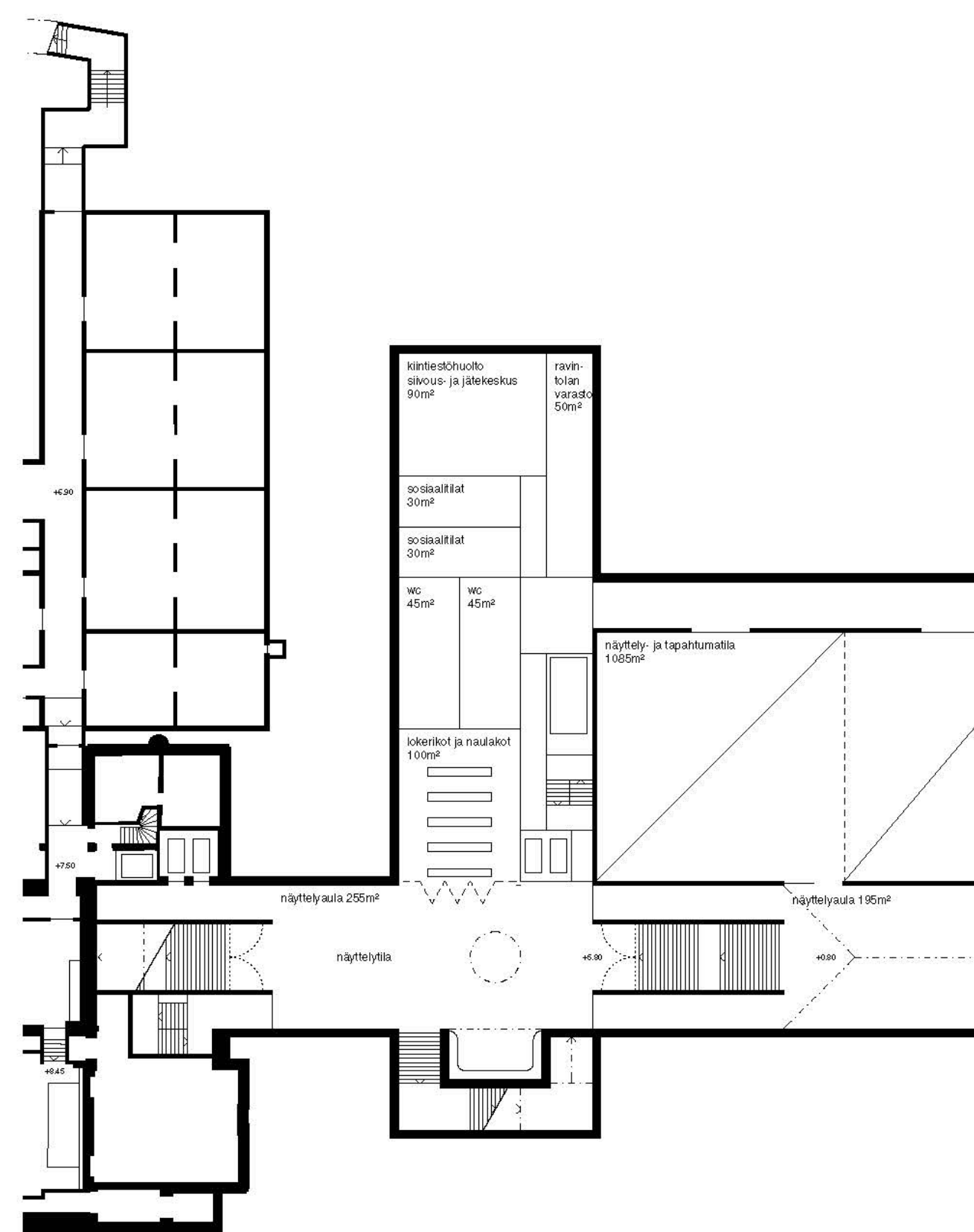
asemapiirros  
1:1000



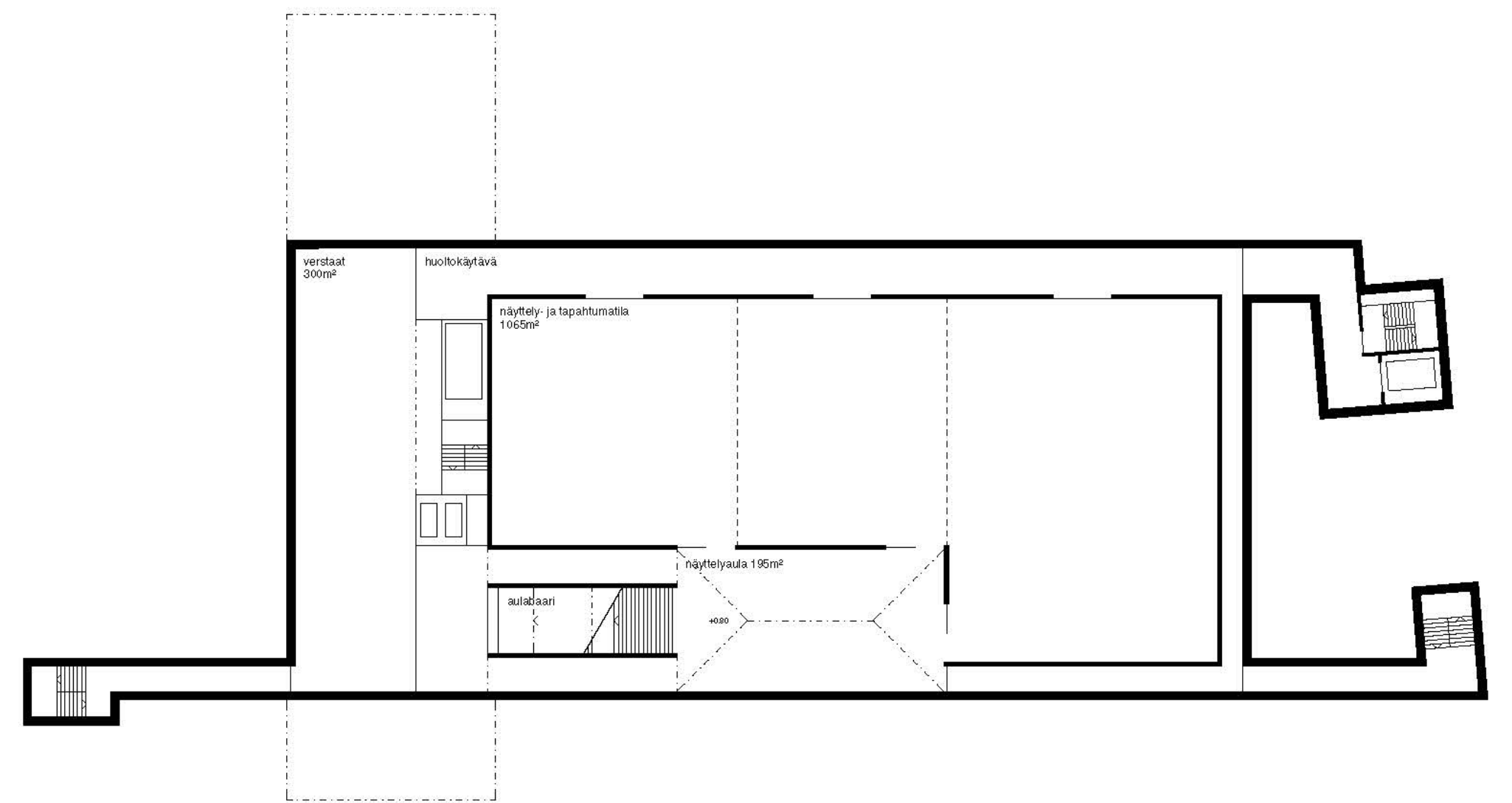
myöhäinen iltanäkymä tapahtumatorilta



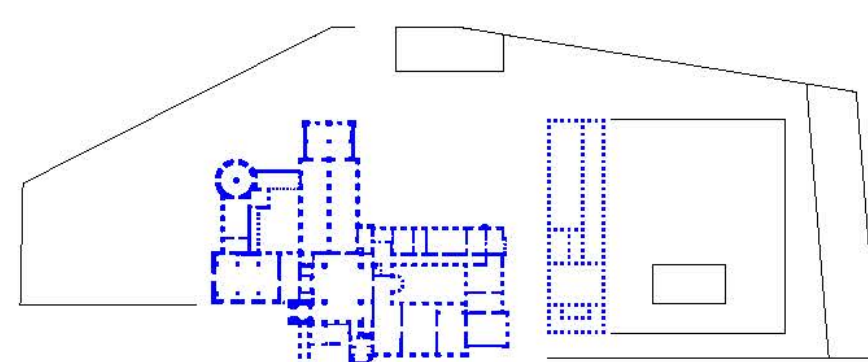
2. kerros +15.10  
1:400



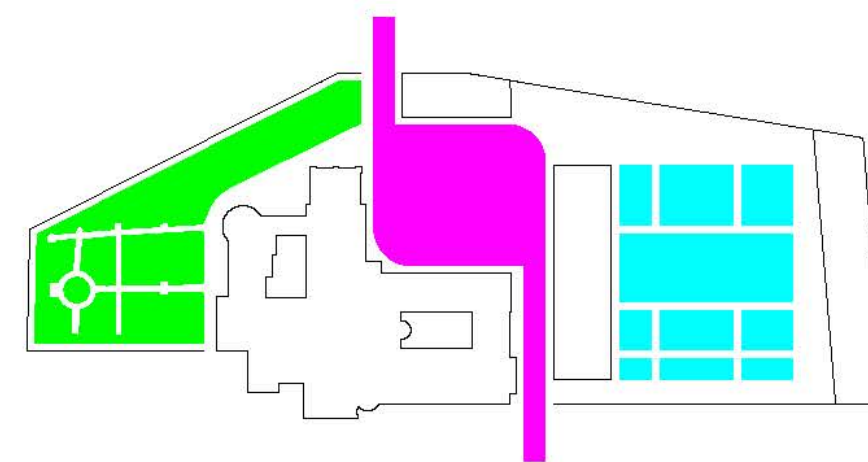
-1. kerros +4.80  
1:400



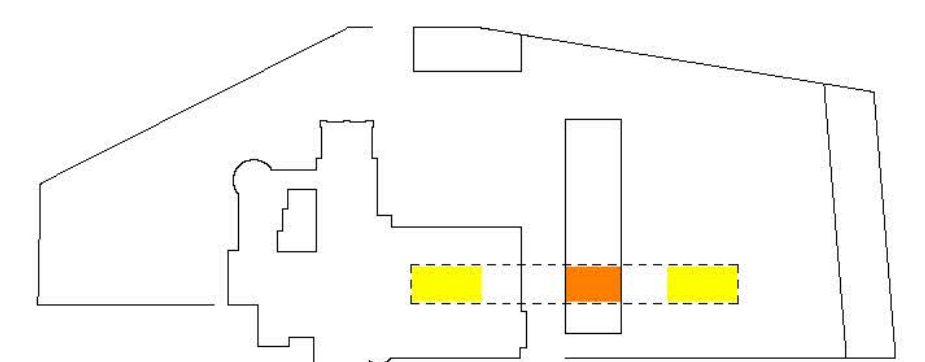
-2. kerros +0.80  
1:400



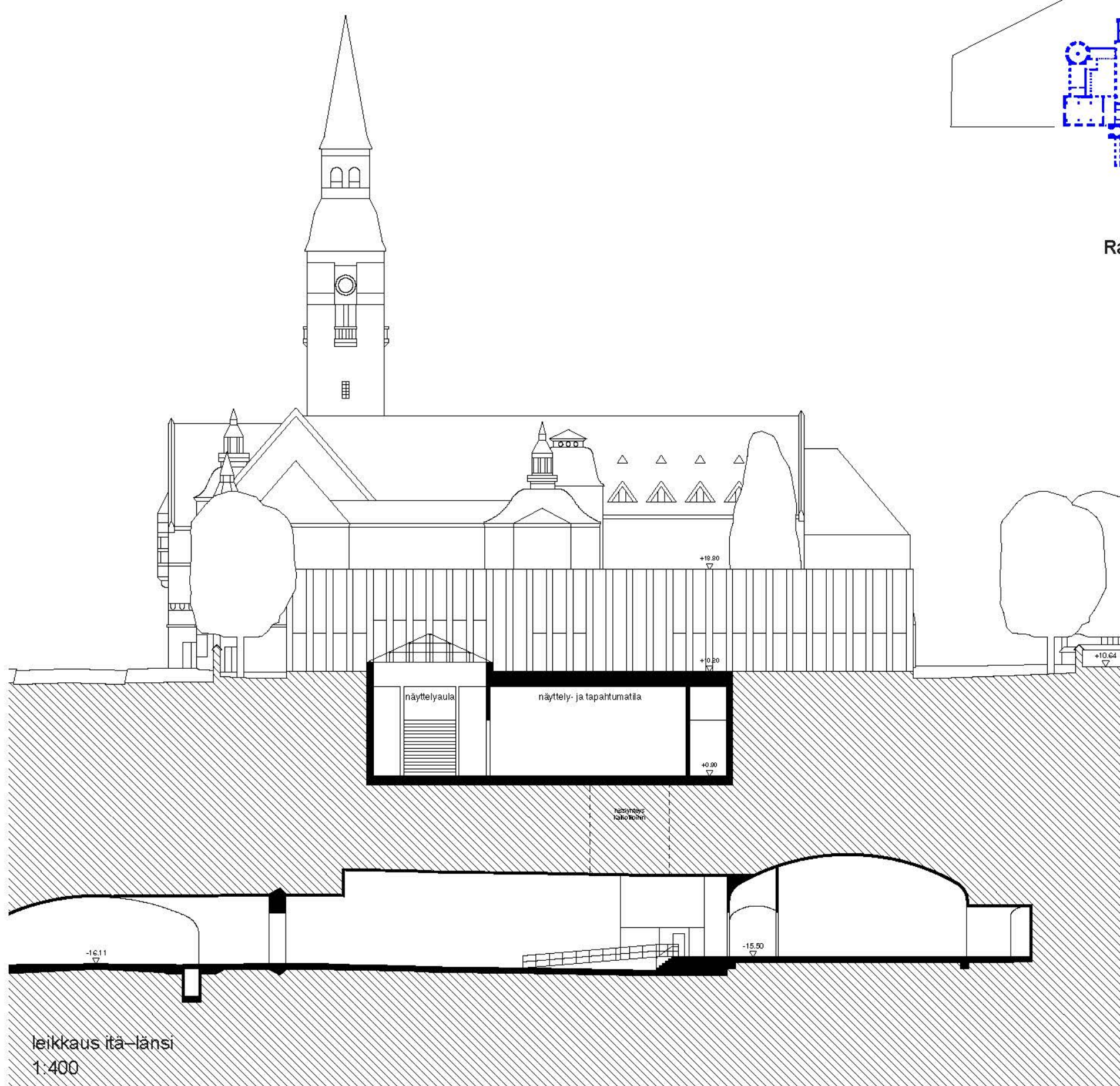
Rakenteellinen perimä



Muotopuutarha, kaupunkiakseli, teemapuutarha



Sisäpiha-akseli valosta valoon



leikkaus itä-länsi  
1:400

## Laajennuksen konsepti

Kansallismuseo lunastaa paikkansa kansallisen monumenttina kurkottamalla torninallaan Helsingin ikoniseen kaupunkikuvassa. Historiallinen rakennus on kooste kansallista identiteettiä rakentavia laina-aiheita linnoituksesta kirkkoihin ja luonto-ornamenttiikkaan.

Uudisosan konsepti on ajaa Gesellius-Lindgren-Saaisen suunnittelema osa kaikkein kerrostuneen filterin läpi ja tutkia miltä tiirakenne näyttäisi oman aikamme tulkintana ja portaalina tulevaan. Uusi kerrostuma ei haasta vanhan paikkaa kaupunkihierarkian huipulla. Se ottaa paikkansa uutena sisäänkäyntinä, museophon tilanjakajana ja kaupunkitoimintojen aktivoijana.

## Kaupunkikuva

Maan päälle asettuva sisäänkäynti-ravintolapaviljonki nousee pihamuurien yli näkyväksi Mannerheimintien kaupunkikuvassa. Pääosa uusista toiminnoista on sijoitettu maan alle kokonaisuuden ja ulko-oleskelualueiden ehdoilla. Museon puutarhakokonaisuus jakautuu eteläpään muotopuutarhaan, keskiosan kaupunkipihaan / tapahtumatoriin ja pohjoispään teemapuutarhaan.

## Arkkitehtuuri

Uudisosa jakautuu vertikaalisten valopilareihin yhteen kuroon maanalaisten ja maanpäälliseen maailmaan. Maanpäälliset lanternit ovat puurakenteisia. Ne seisovat maanalaisten kivirakenteen päällä ja kytkeytyvät vanhan osan hilmaiseen runkorakenteeseen. Arkkitehtuuri saattaa vierailijoita tuomalla luonnonvaloa rakennuskokonaisuuden tilallisiin kulminaatiopisteisiin. Alkuperäisestä Kansallismuseosta tislattu arkkitehtuurin luonnonmateriaaleihin ja -valoon perustuva keinovalikko luo ajattoman, avoimen ja monikäyttöisen pohjan näyttelyjen rakentamiselle sekä tilaisuuksien järjestämiselle.

## Toiminta

Uudisrakennus on ositettu erillisinä toimiviin kokonaisuuksiin. Ravintola voi toimia museon aukioloajan ulkopuolella. Uudisosa ja vanha näyttelyrakennus voidaan eriyttää toisistaan, uusi sisäänkäynti voi palvella vanhaa osaa ja uudet 8m korkeat näyttelysalit voidaan yhdistää sekä keskenään että ala-aulan kanssa yhdeksi suureksi saliksi.

Teemapuutarhaa käytetään ulkonäyttelyihin ja hyötykasvien kasvattamiseen sekä ulkoilmatapahtumiin. Kaupunkiaukio rakennusten kainalossa muodostaa uuden reitin alueen halki sekä puitteet torien ja kaupunkitapahtumien järjestämiseen.

julkinen vyöhyke	2490 kem <sup>2</sup>
sisäinen vyöhyke	570 kem <sup>2</sup>
taustatilat	960 kem <sup>2</sup>
yhteensä	4020 kem <sup>2</sup>
bruttoala	4500 brm <sup>2</sup>