

Ilmakuva



Sisäperspektiivi aulatilasta

VAUNUSALI - UUSI KANSALLINEN

Arkkitehtoninen konsepti

Kilpailuehdotuksen konsepti perustuu kolmeen pääkohtaan:

1. LISÄRAKENNUKSEN SIJAINTI KAUPUNKIRAKENTEEN JA SUHTEESSA KANSALLISMUSEON HISTORIALLISEEN YMPÄRISTÖKOKONAISUUTEEN

Kansallismuseon uusi lisärakennus on sijaan tilaan vuorovaikutuksessa sekä vilkkaasti liikennöidyn ja pääsaapumisautantaan toimivan Mannerheimintien kanssa että olemassa olevan Kansallismuseon muurin sisään jäävän historiallisen miljöönsä. Voidakseen vahvistaa ja säilyttää historiallista ulkoilmaa, uusi rakennus on sijoitettu muurin pohjoiselle sivulle, Vaunuvajan yhteyteen, jättäen uuden ja nykyisen rakennuksen väliin mahdollisimman suuren avoimen alueen tapahtuma- ja oleskelukäyttöön. Sijainti nykyisen rakennuksen yhteydessä mahdollistaa sen, että uusi rakennus ei katkaise tai estä muurin sisään jäävän ympäristön näkymälinjoja, eikä se käänne milään sivulta selkäänsä pihalle. Uusi rakennus korostaa pihaa muodostamalla toiminnallisesti aktiivisuuden reunavyöhykkeen, josta historiallista Kansallismuseon ympäristökokonaisuutta on mahdollista tarkastella uudesta perspektiivistä.

Vaunuvaja rakennettiin alun perin museon näyttelytilojen laajennukseksi. Kilpailuehdotus palauttaa rakennuksen alkuperäisen käyttötarkoituksen ja tuo nykyään pihalle uuden toiminnallisesti erityyppisen rakennuksen osaksi musaaluetta. Uusi lasinen rakennus asettuu Vaunuvajan puiston puoleisen julkisivun eteen ja osittain rakennuksen päälle. Puiston puolelle muodostuu suomaattomasti ulkotilaa jalkuva aulalla, josta on käynti uusin maalaisiin näyttelytiloihin. Uuden lasisen julkisivun läpi Vaunuvajan halme pysyy edelleen osana museon pihaa. Laajennuksen sijainti, maastoilma sekä materiaalit muuttavat myös alueen julkisivua Mannerheimintielle päin luoden uuden tason, joka nousee pihan julkisivumuurin yli katson kohti Töölönlahtea ja Finlandia-taloa.

2. MAAMERKKI - KANSALLISMUSEON OSANA TÖÖLÖNLAIHDEN KULTTUURIRAKENNUSTEN SARJAA

Kansallismuseon rakennus on Helsingin kaupunkikuvassa näkyvä maamerkki. Lisärakennuksen sijoitus ja sen materiaalien kontrastisuus suhteessa Kansallismuseon nykyiseen rakennukseen täydentää rakennuskokonaisuuden pihalla uudenlaisen maamerkin. Kansallismuseon tunnettu päärakennus saa seurakseen modernin läpinäkyvän tason, joka avaa museon toimintaa laajemmalle käyttökäytännölle ja houkuttelee yleisöä käyttämään sen monipuolista pihaa-alueita. Uusi kokonaisuus asettuu osaksi Töölönlahden tunnettujen museo- ja kulttuurirakennusten aluetta ja tuo siihen uudenlaisen muista poikkeavan ulko- ja sisätilojen sarjan, jossa yhdistyy mielenkiintoisesti historiallinen rakennus ja moderni rakentaminen.

3. MODERNIT MUSEOTILAT JA KOKEMUKSELLISUUS

Kaikki uudet näyttelytilat vastaavat uudenlaisen museotoiminnan tavoitteisiin, joissa joustavuus ja muunneltavuus mahdollistavat erilaisten tapahtumien ja näyttelyiden järjestämisen. Maalaisiin tiloihin on esitetty 900 m² yhtenäinen näyttelysali ja siihen liittyvät verstatilat, jotka ovat yhteydessä kilpailuehdotuksessa esitellyille hissivarauskelle. Maalaisista näyttelytiloista on mahdollista toteuttaa myös maalaisen yhteyden nykyiseen museorakennukseen. Uusien maalaisten näyttelytilojen lisäksi näyttelytilana toimii monikäyttöinen 300 m² tila, joka on sijoitettu laajennuksen toiseen kerrokseen Vaunuvajan päälle. Näyttelytila "leijuu" olemassa olevan muurin yläpuolella ja luo uuden näköalapaikan kohti nykyisiä museorakennusta ja pihaa sekä kohti Töölönlahtea ja vieressä sijaitsevaa Finlandia-taloa. Ravintola sijaitsee toisen kerroksen länsireunassa ja sijainti luo sille puhtaat näköalapaikat näkymänsä. Vaunuvajan etualalle maantason muodostava aula toimintoinen on uudenlaisen julkisen oleskelutila, josta käsin on mahdollista nähdä historiallista pihatilasta ympärivuotisesti. Kesäisin aulailman kahvila voi laajata terassille pihalla-alueen puolelle.

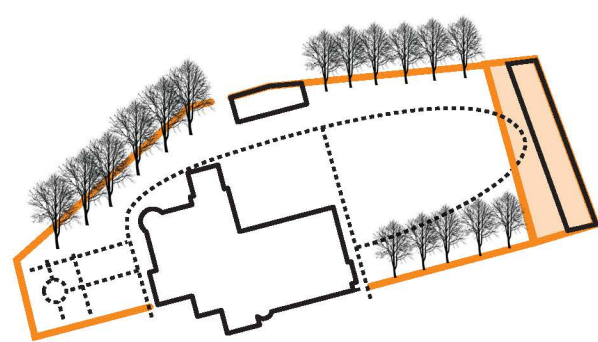


Näkymä Mannerheimintieltä

UUSI KANSALLINEN

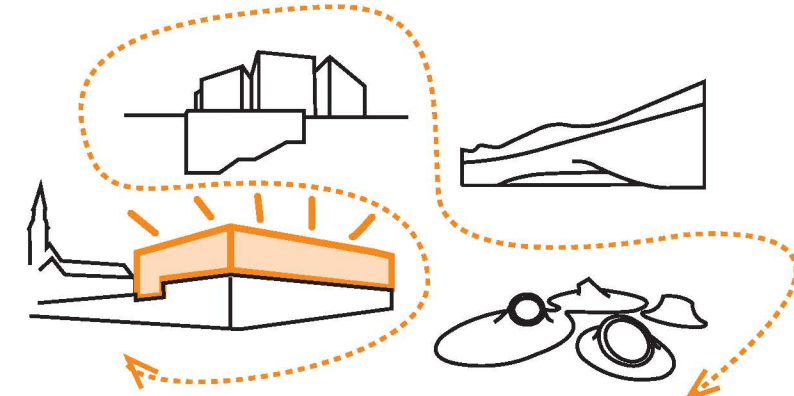
1. HISTORIA

KANSALLISMUSEON YMPÄRISTÖN TILALLISEN OLEMUKSEN SÄILYTTÄMINEN JA KOROSTAMINEN



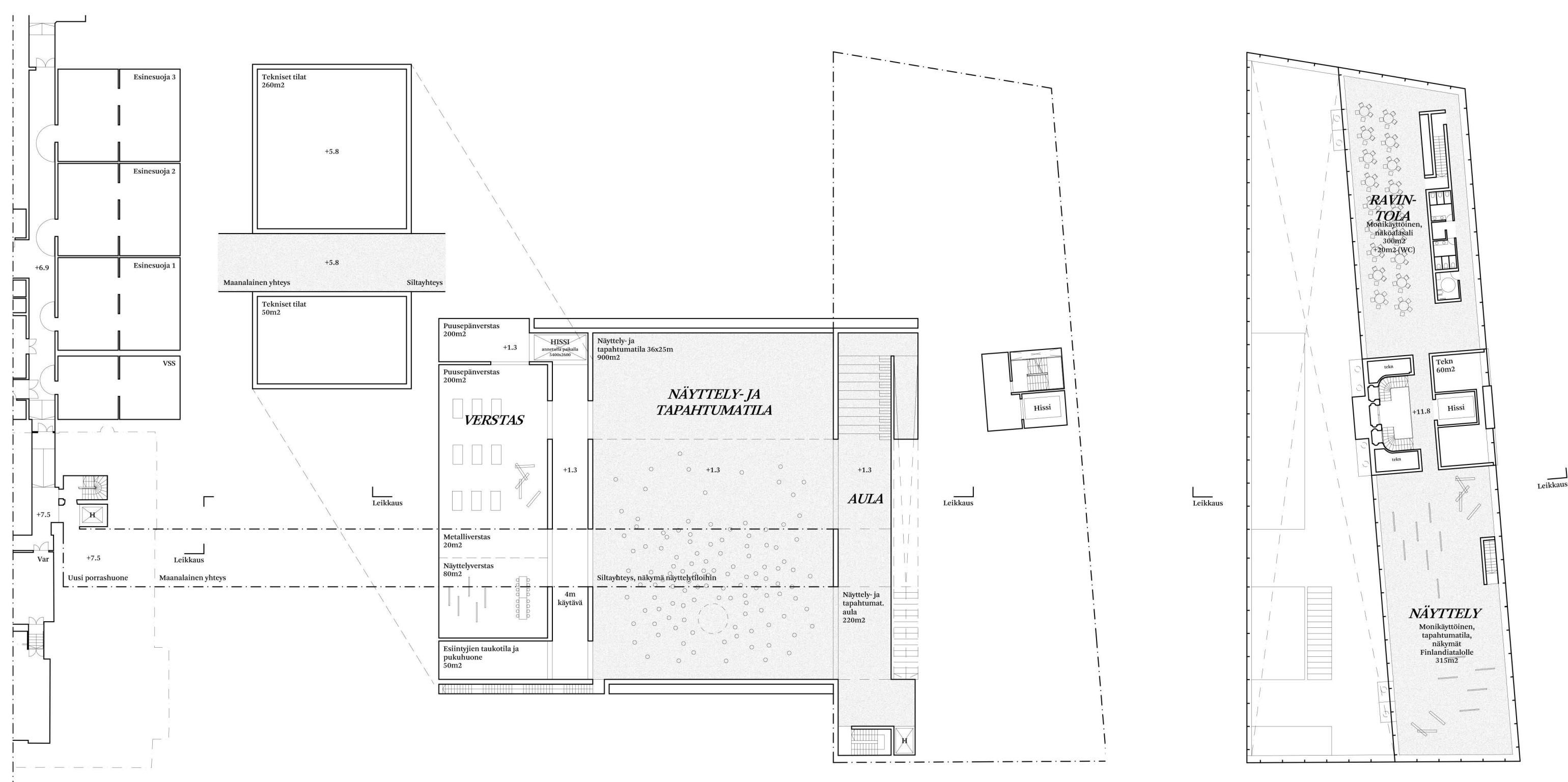
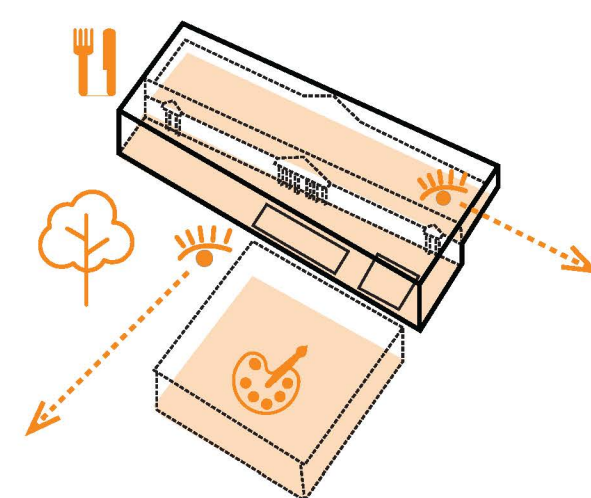
2. MAAMERKKI

OSA MUSEOIDEN JA KULTTUURIRAKENNUSTEN SARJAA



3. UUSI MUSEOKOKEMUS

UUDENLAISET JOUSTAVAT NÄYTTELY- JA TAPAHTUMATILAT



-1 krs. Näyttelytilat 1/400

2.krs Ravintola ja näyttelytila 1/400



1.krs Aulatilat ja pihalla-alueet 1/400



Leikkaus 1/400

VAUNUSALI 1/2
Kansallismuseon lisärakennus "Uusi Kansallinen"

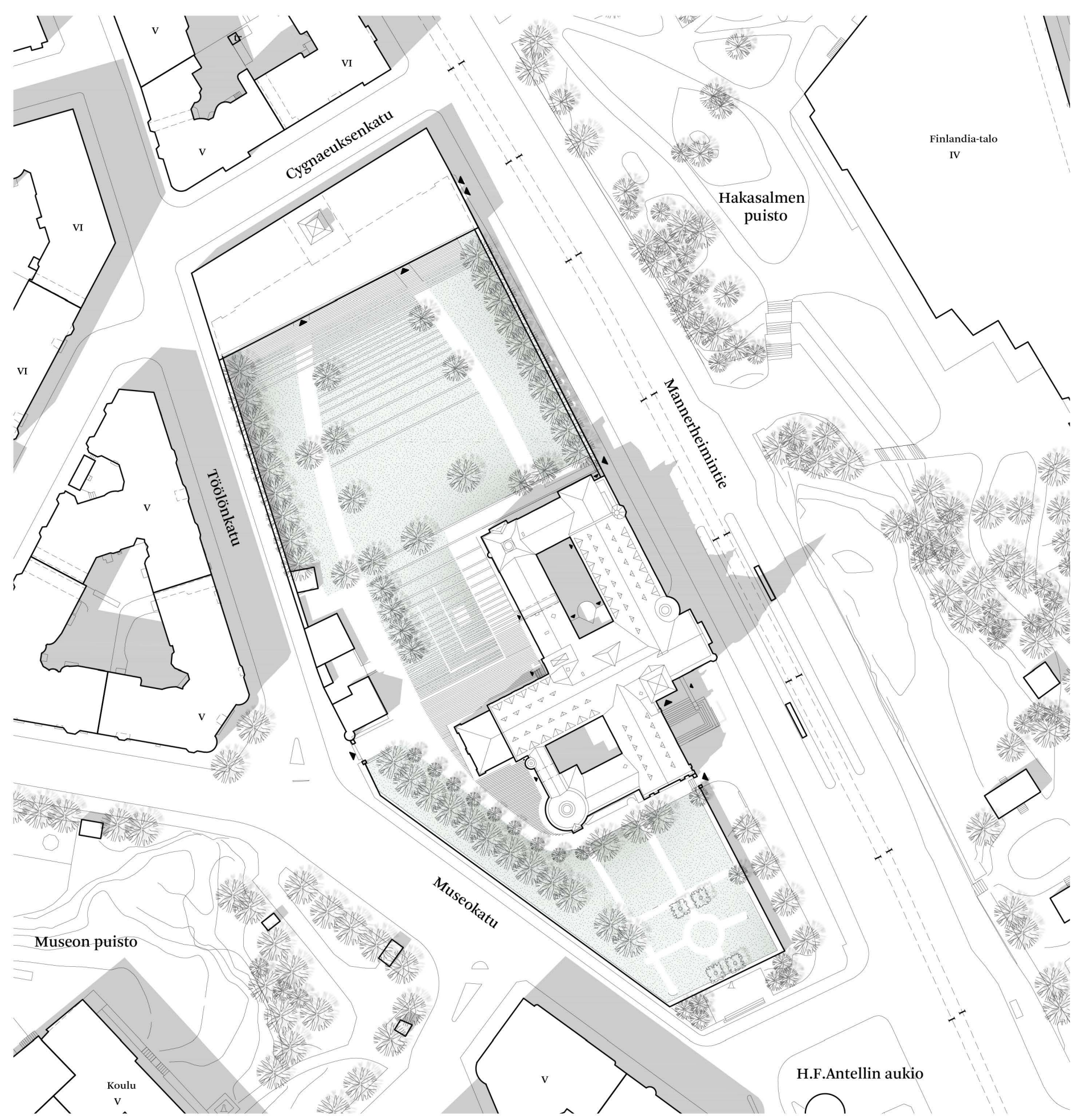


Näkymä pihalta kohti Vaunusalia

Museon pihalueet

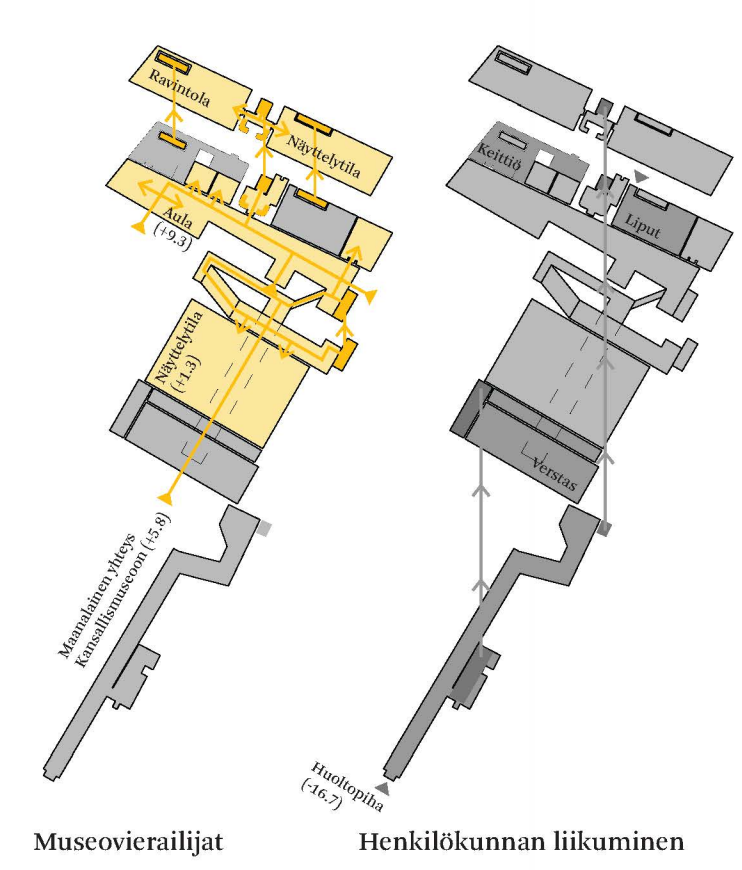
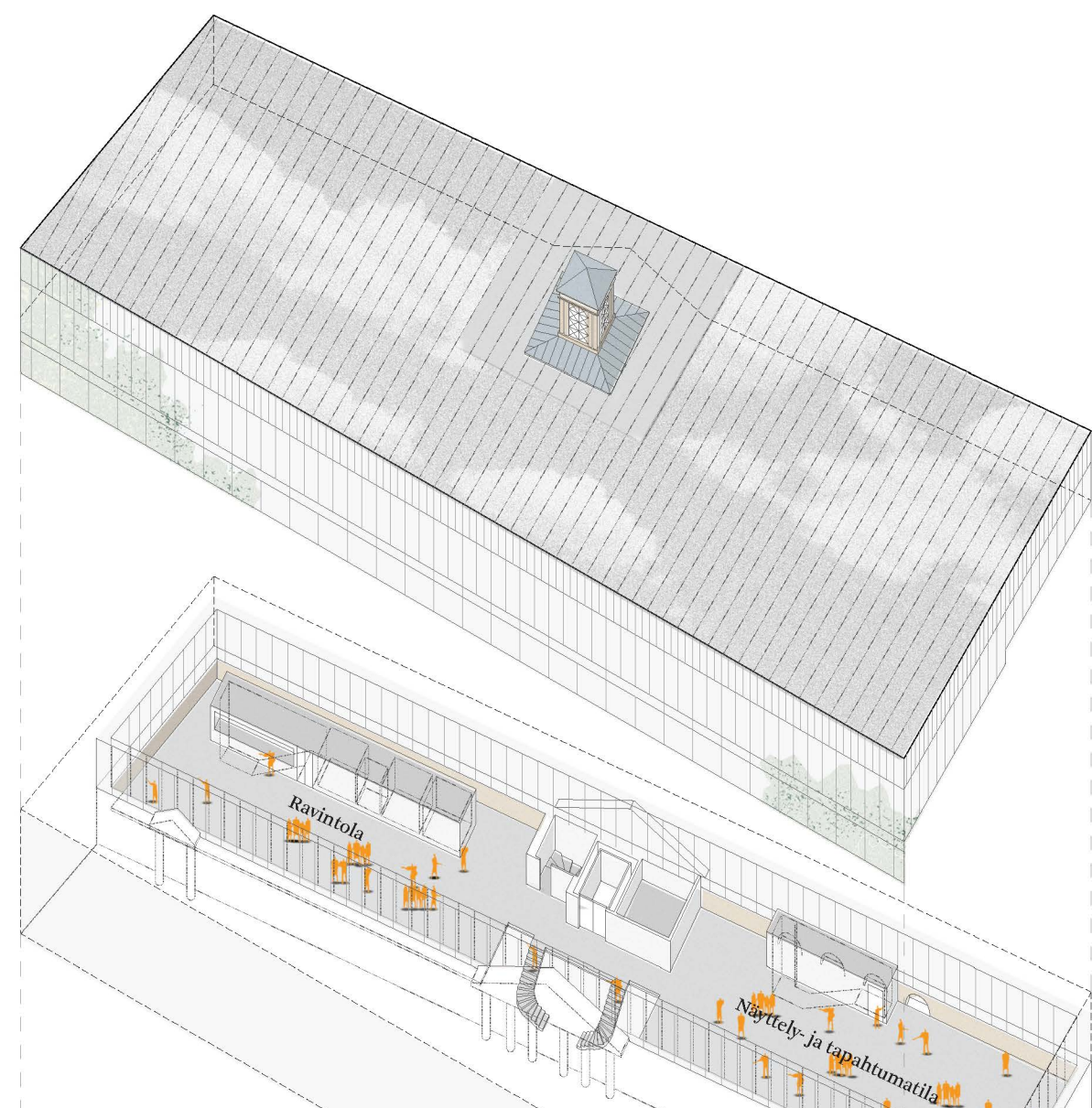
Kilpailuehdotus säilyttää Kansallismuseon ympäristön puutarhahistoriallisia arvoja jättämällä pihan lähes nykyisessä laajuudessaan tapahtuma- ja oleskelukäyttöön ja korostamalla sen alkuperäistä tilallisuutta muurien rajaamana pihatilana. Historiallisista linjoista muodostuu pihan ovaali, joka yhdistää nykyisen museorakennuksen ja uuden laajennuksen sekä pihan pohjois- ja eteläpuolet. Muutos on korostettu muuttamalla osa nurmialueista kiveksekseksi, joka vaihtelee raidoitettuna gradienttina nurmisaumojen letevissä nurmikentäksi. Kivetyn alueet ovat nykyisen ja uuden rakennuksen läheisyydessä yhtenäisiä. Raidoituksen muodostava kiveys on harmaata graniittia, joka sopii nykyisen museorakennuksen ja muurin julkisivumateriaaleihin. Kiveys lisää pihan kulutuskestävyyttä ja käytettävyyttä erilaisien tapahtumien järjestämisessä. Kaartuva kivituhkareitti toimii myös maanpäällisenä haarto- ja pelastustieyhityksenä pihalle ja uudelle museorakennukselle.

Pihan keskiössä, joka nykyään näyttäytyy museorakennuksen takapihana, on suunnitelmassa otettu osaksi ovaaliksi kaartuvien reittien ja kiveyksen muodostamaa pihakokonaisuutta. Autopaikat on pääosin poistettu. Keskiönsä muodostuu porrastettujen tasojen alue, joka toimii oleskelualueena ja museon nykyisen kahvilan laajennettuna terassinä. Porrastettua aluetta on myös mahdollista käyttää animatiosena katsomona, jolloin museon nykyinen julkisivun edusta toimii näyttämönä. Oleskelualueita on rajattu uusilla puustutuksilla, jotka rajaavat tilan Hakalan vierestä sisäänajoluiskalta ja jatkavat muurien reunustamaa puurivistön linjaa. Puurivistykönnin on estetty 55 paikkaa eri puolilla pihan alueita. Autopaikkoja on Hakalan edustalla 4 kpl. Esteettömyyttä pihan alueella on parannettu muuttamalla Mannerheimintie tuleva porrasyhteys laiskaksi.

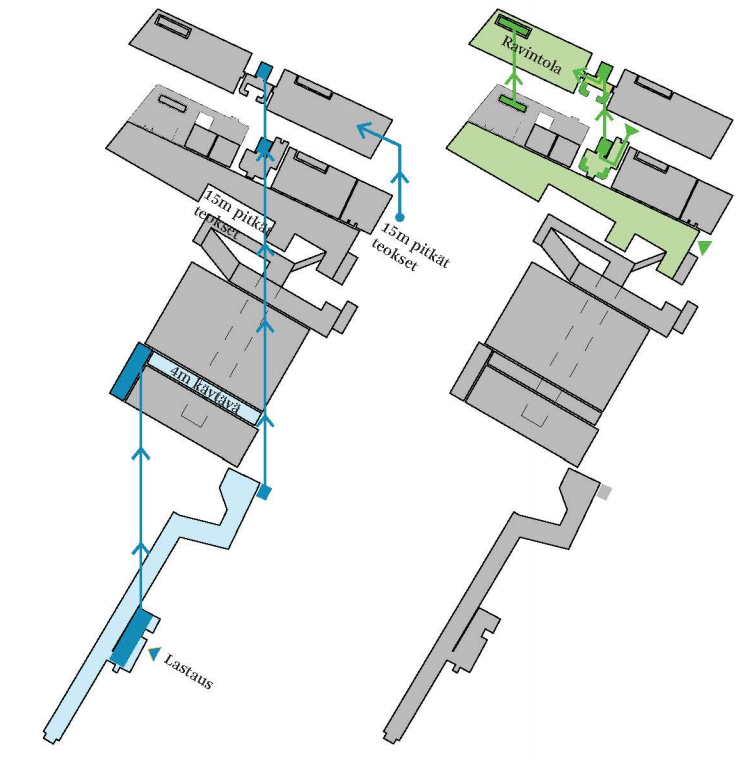


Asemapiirros 1/1000

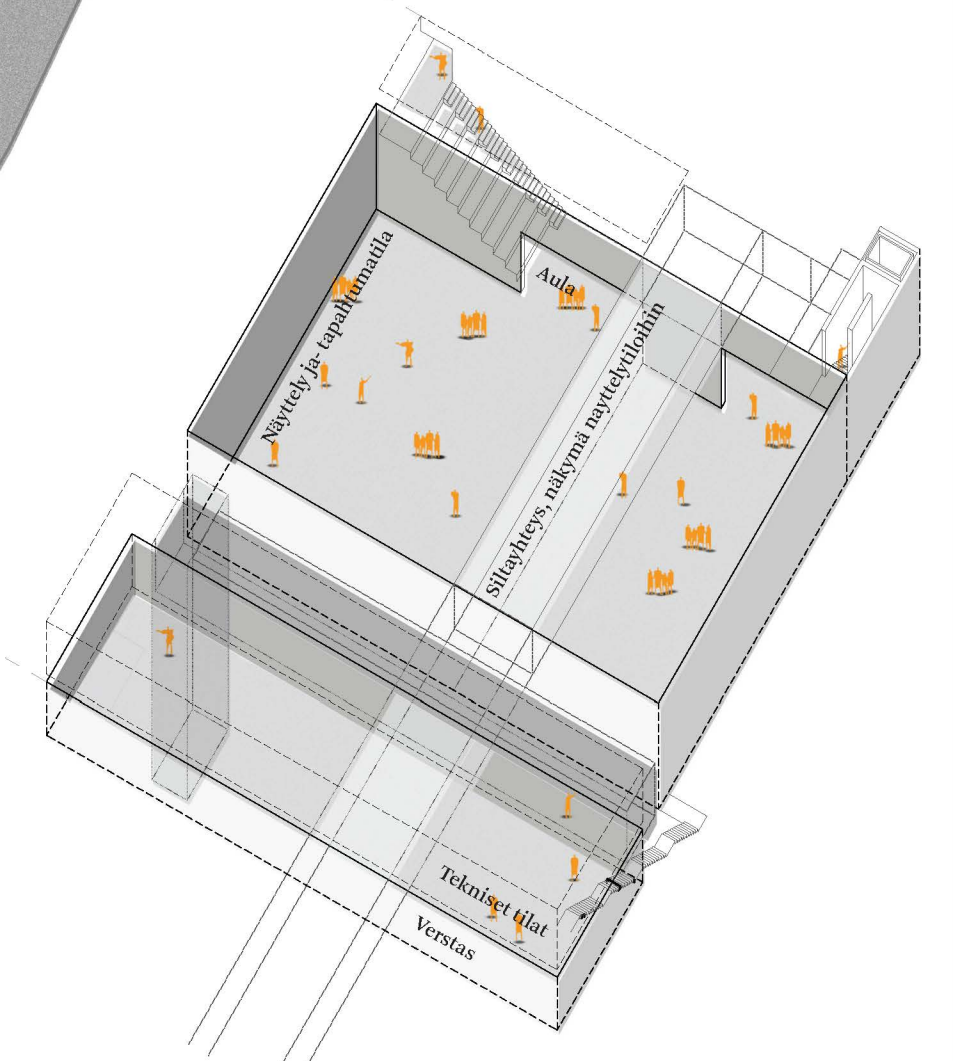
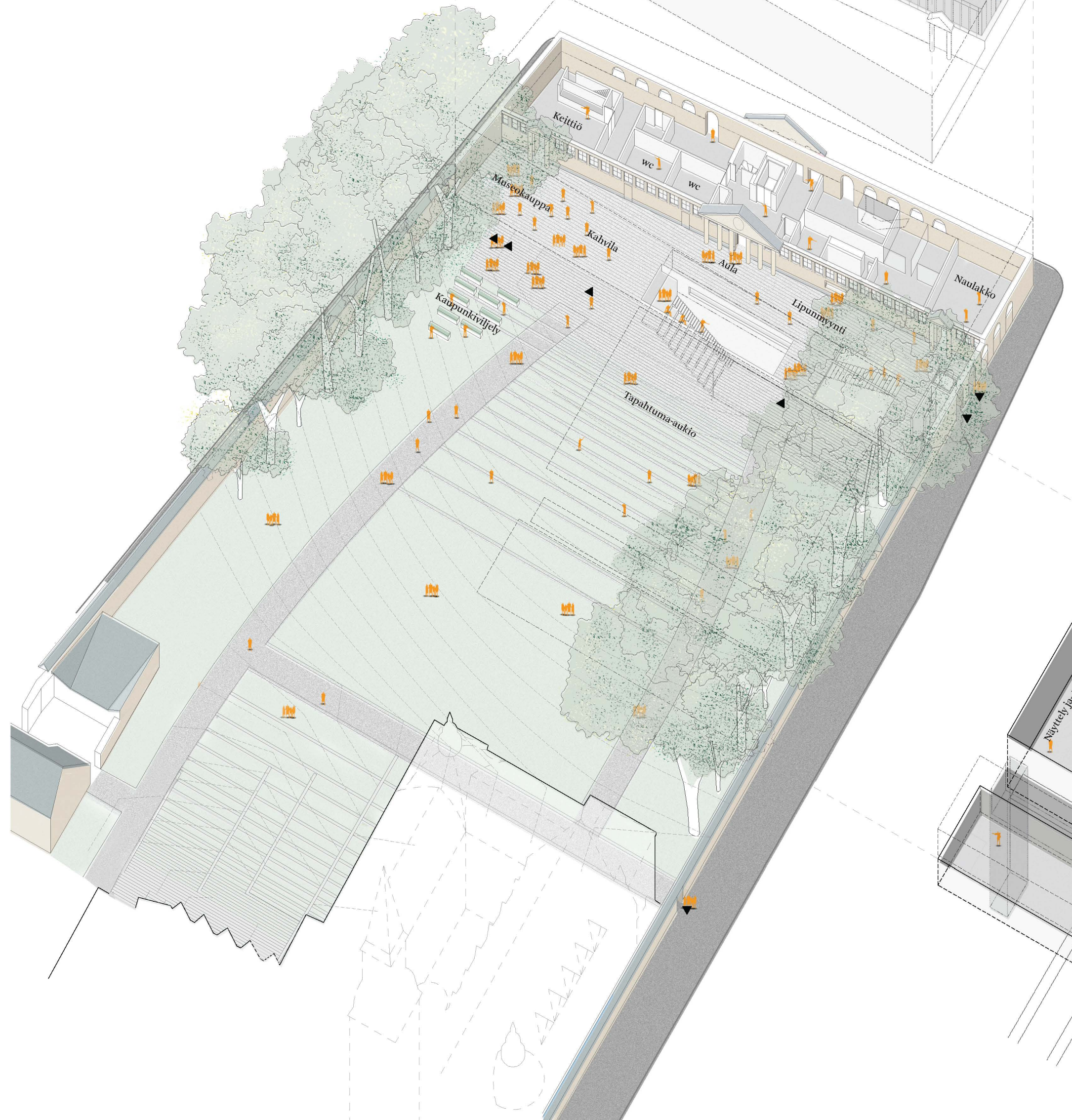
Julkisen vyöhyke / Aula- ja tukitilat	2390m²
Sisäkäyntiaula (1krs)	330m ²
Museokauppa (1krs)	50m ²
Kahvilatilat (1krs)	45m ²
Naulakotilla ja lokeroit (1krs)	110m ²
Info ja lipunmyynti (1krs)	20m ²
Vierä WC (1krs)	80m ²
Ravintolasali (2krs)	300m ²
Yleisö WC (2krs)	20m ²
Näyttely- ja tapahtumatilat (2krs)	315m ²
Näyttely- ja tapahtumatilat aula (-1krs)	220m²
Näyttely- ja tapahtumatilat (-1krs)	900m ²
Sisäinen vyöhyke	595m²
Ravintolan keittiö (1krs)	110m ²
Ravintolan varasto- ja tukitilat (1krs)	50m ²
Asiakaspalvelun taustatilat (1krs)	90m ²
Henkilökunnan sosiaalitilat (1krs)	45m ²
Puusepäiverstas (-1krs)	200m ²
Metalliverstas (-1krs)	20m ²
Näyttelyverstas (-1krs)	80m ²
Taustatilat	1060m²
Esiintyjien taukotila ja pukuhuone	50m ²
Liikennetilat, poistumistiet, yhdyskäytävät	550m ²
Tekniset tilat	370m ²
Kiinteistöhuollon valvomo	30m ²
Siivous- ja jätteskus	40m ²
Yhteensä	4045m²



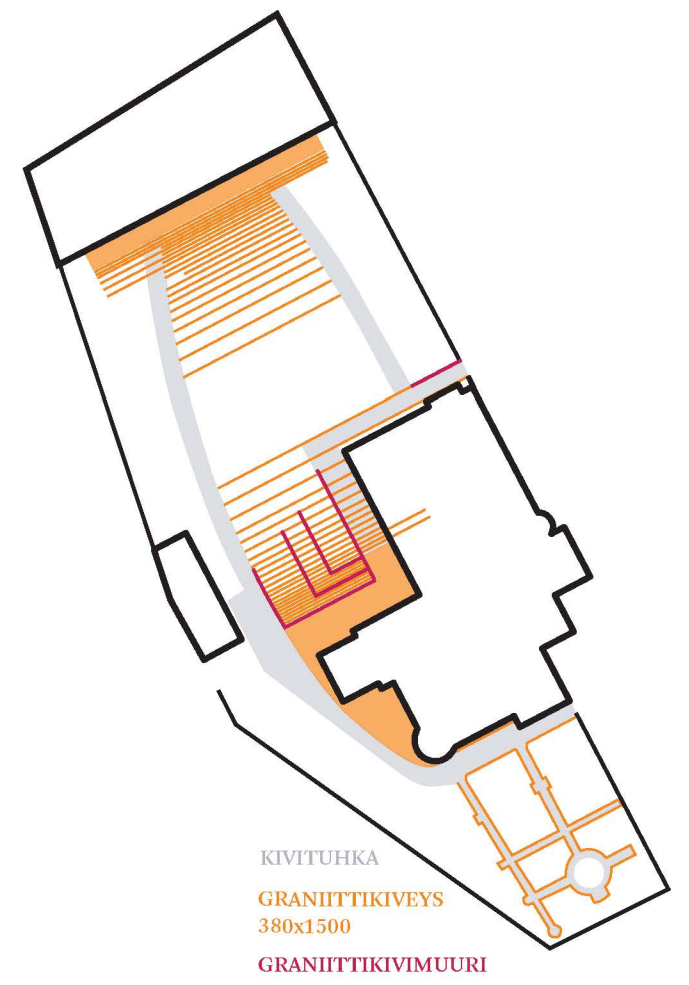
Museovierailijat Henkilökunnan liikuminen



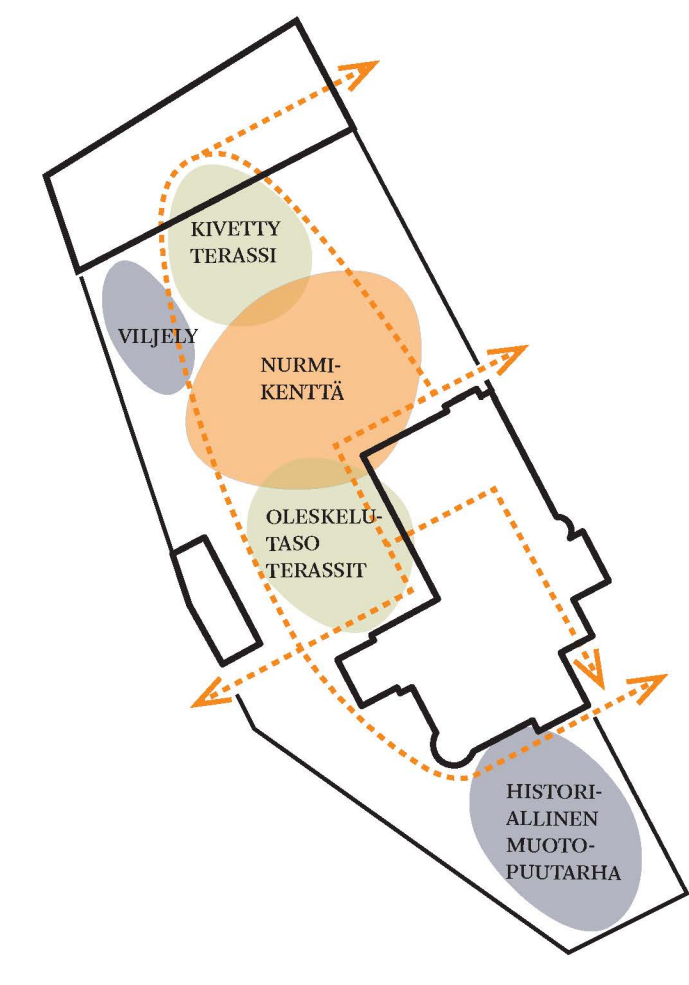
Taideteosten liikkuminen Ravintola- ja kahvilapalvelujen toiminta



Aksometria 1/500



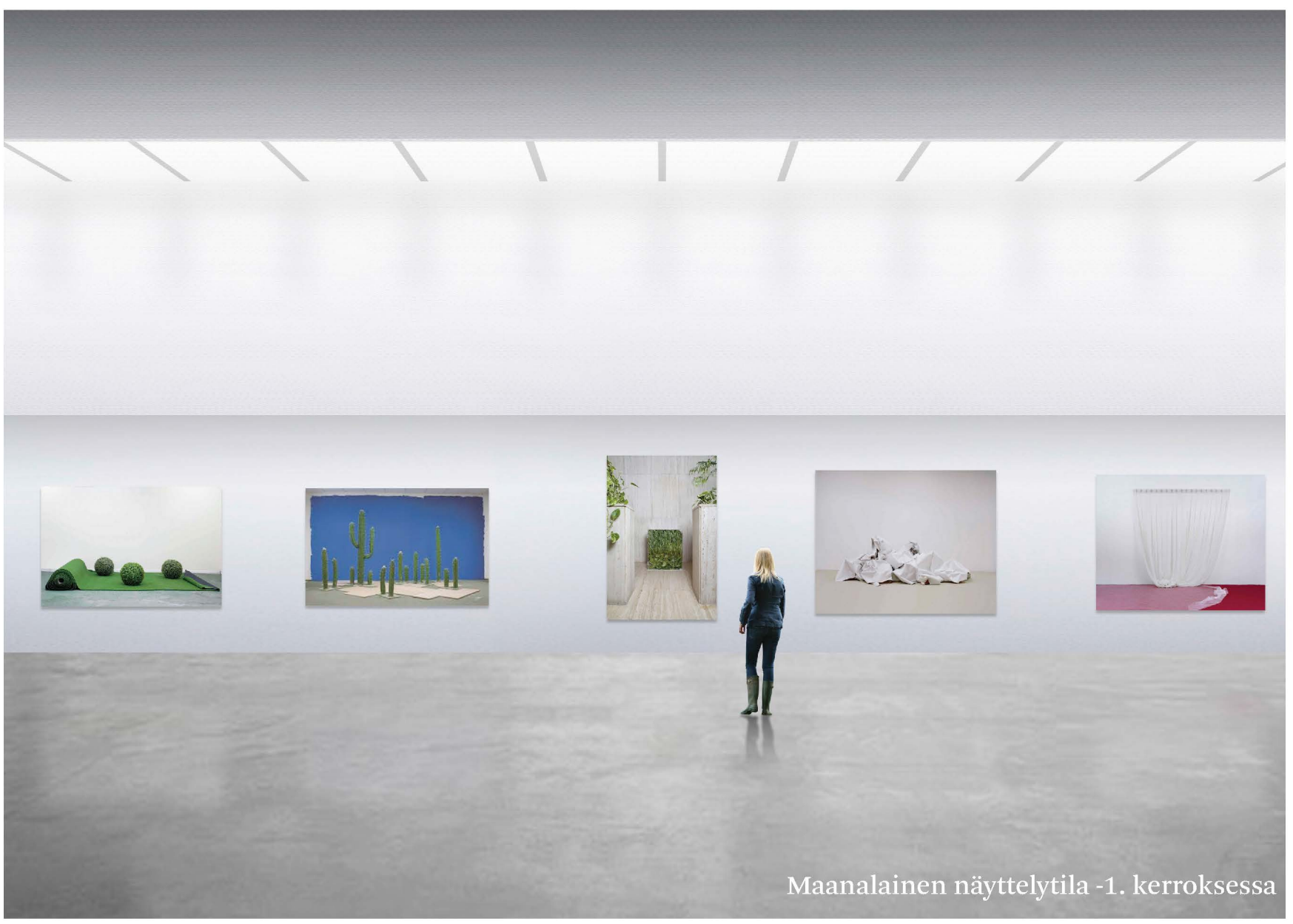
Pihan pintamateriaalit



Toiminnot ja liikkuminen



Näyttely- ja tapahtumatilat 2. kerroksessa



Maanalainen näyttelytila -1. kerroksessa



Maanalainen näyttelytila -1. kerroksessa