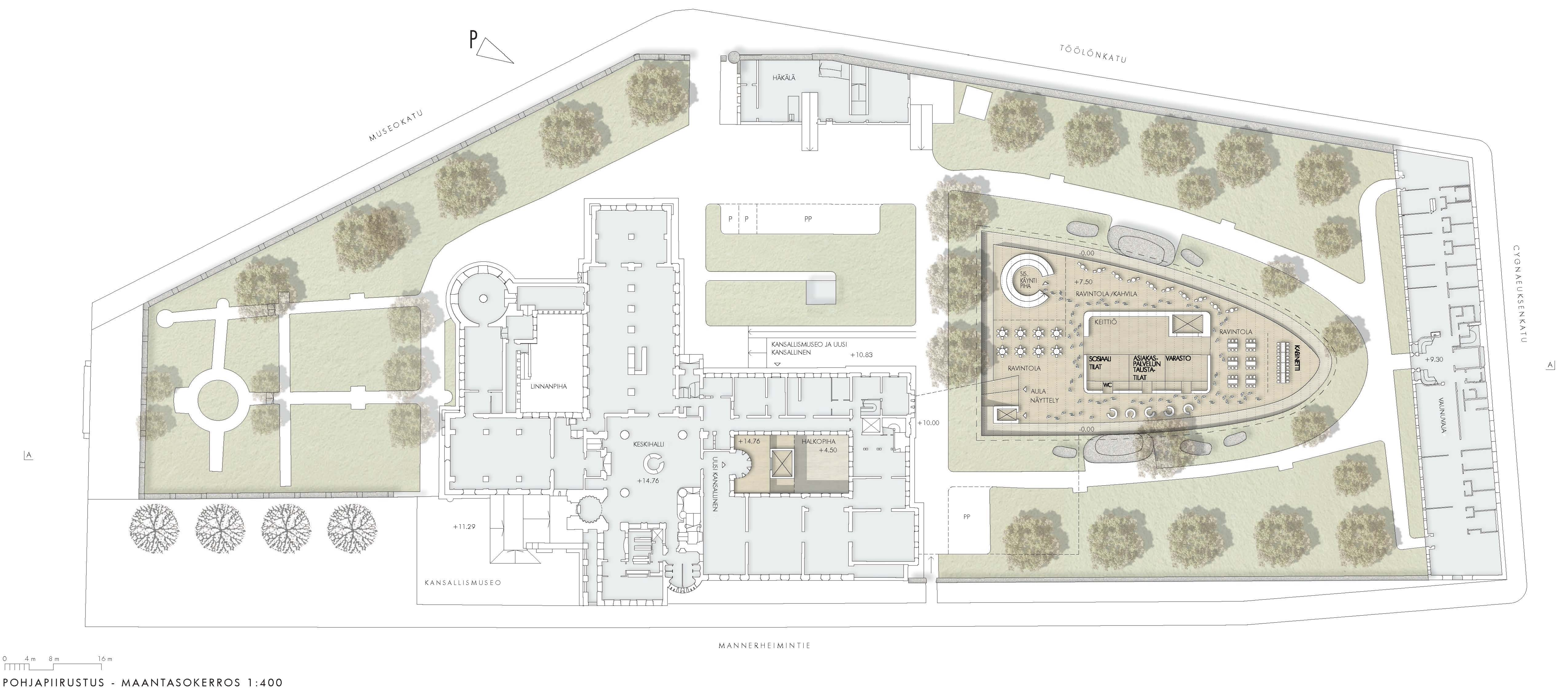




ILMANÄKYMÄ



SISÄNÄKYMÄ NÄYTTELYTASOLTA



POHJAPIIRUSTUS - MAANTASOKERROS 1:400

KAUPUNKIKUVA

Helsingin keskusta on häydyntynyt viime vuosina huomattavilla julkisilla uudisrakennuksilla, joilla kaikilla on oma vahva identiteettinsä. Kansallismuseo edustaa myös olemassaolevia arkkitehtuuria Helsingin kaupunkikuvassa. Uudisrakennus "Riimu" kunnioittaa museon erityisluonnetta sijoittuen huomaamattomasti ympäristöönsä kuitenkin luoden kävijöille yllätyksellisen kokemuksen suomalaisesta nykyarkkitehtuurista. Riimu säilyttää Kansallismuseon puiston alkuperäisen luonteen ja kaareva muotokieli sopeutuu osaksi Armas Lindgrenin puistosommitelmaa.

ARKKITEHTUURI

Riimu edustaa hienostunutta nykyarkkitehtuuria, joka asetuu luontevasti olemassa olevan museorakennuksen viereen. Halkopiha on laskettu uuden aulan tasolle yhdistäen tilallisesti luontevalla tavalla vanhan ja uuden rakennusmassan. Uudisrakennuksen katto on otettu käyttöön julkisena puistomaisemana ja oleskelutilana. Riimun arkkitehtoninen perusta on tilojen jatkuvuus ja ympäröijätilojen läheisyys. Näyttelysaliensa näyttelytilat kiertyvät hallin ympärille ylävalon siivilöityessä tilaan, joissa näyttelypaneeli on mahdollista integroida vitriineihin. Samalla kiertävä kehys luo teknisen suoja- ja suojavyöhykkeen itse päänäyttelysalleille.

RAKENNUSTAPA, MATERIAALIT JA LASKELMAT

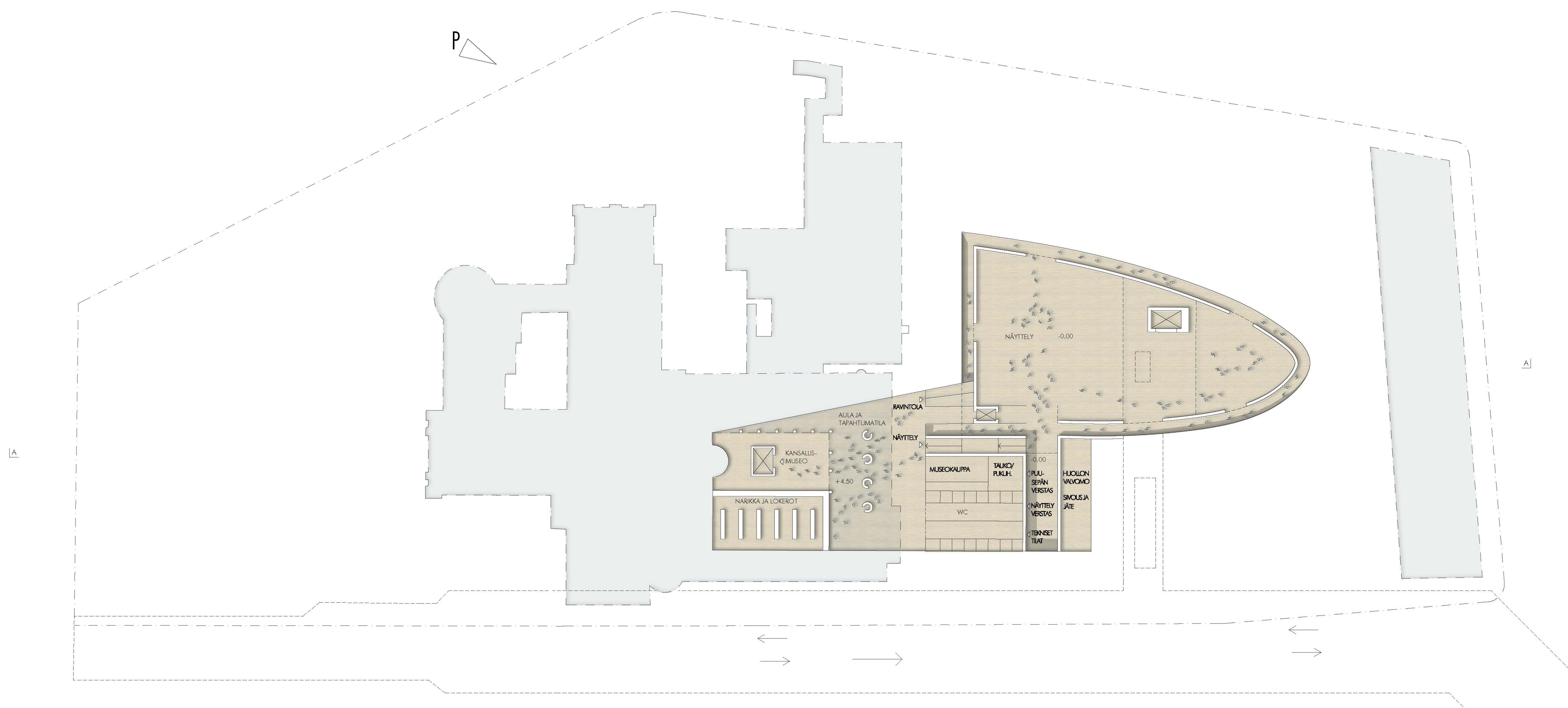
Uudisrakennuksen maanalaisten tilat toteutetaan paikallavaltusta teräsbetonista ja kattorakenne teräsrakenteinen mahdollistaen näin yläpohjan keveän ilmeen. Viherkatto toimii lisälämmöneristeinä sekä sadeveden viivytäjänä. Päämateriaaleina ovat lasi ja teräs. Aulassa ja tapahtumatilassa käytetään haptisesti tunnistettavia ja lämpimiä materiaaleja, joilla luodaan helposti lähestyttävä tunnelma. Uudisrakennuksen laajuus on 3900m². Uudisrakennuksen tilat noudattelevat tilaohjelmaa.



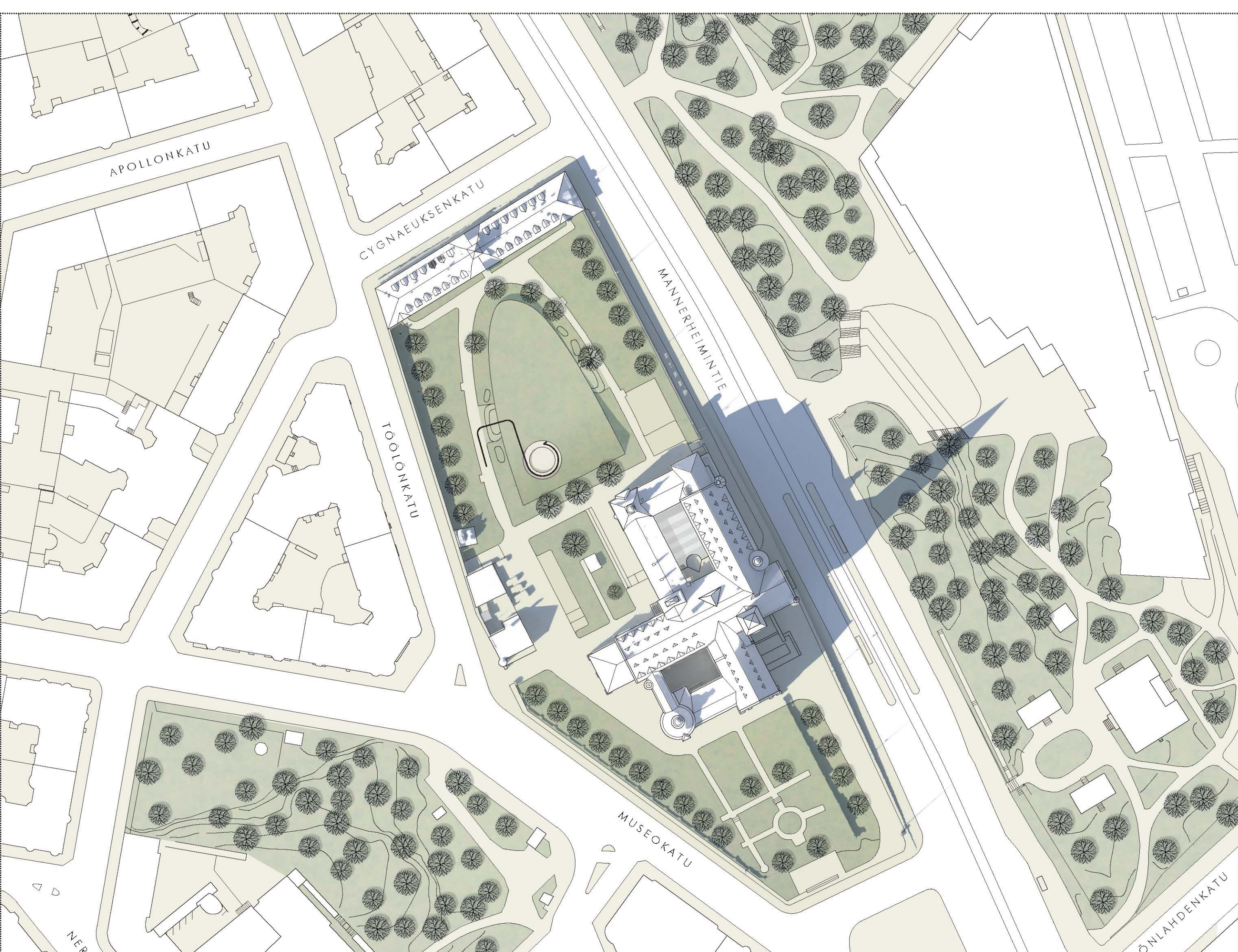
LEIKKAUS 1:400



PUISTONÄKYMÄ



POHJAPIIRUSTUS - NÄYTTELYKERROS 1:400



ASEMAPIIRUSTUS 1:1000



JULKISIVUMATERIAALIT:
1. LÄSI, LÄPIKUULTAVA
2. RUOHKO

JULKISIVU POHJOISEN 1:400