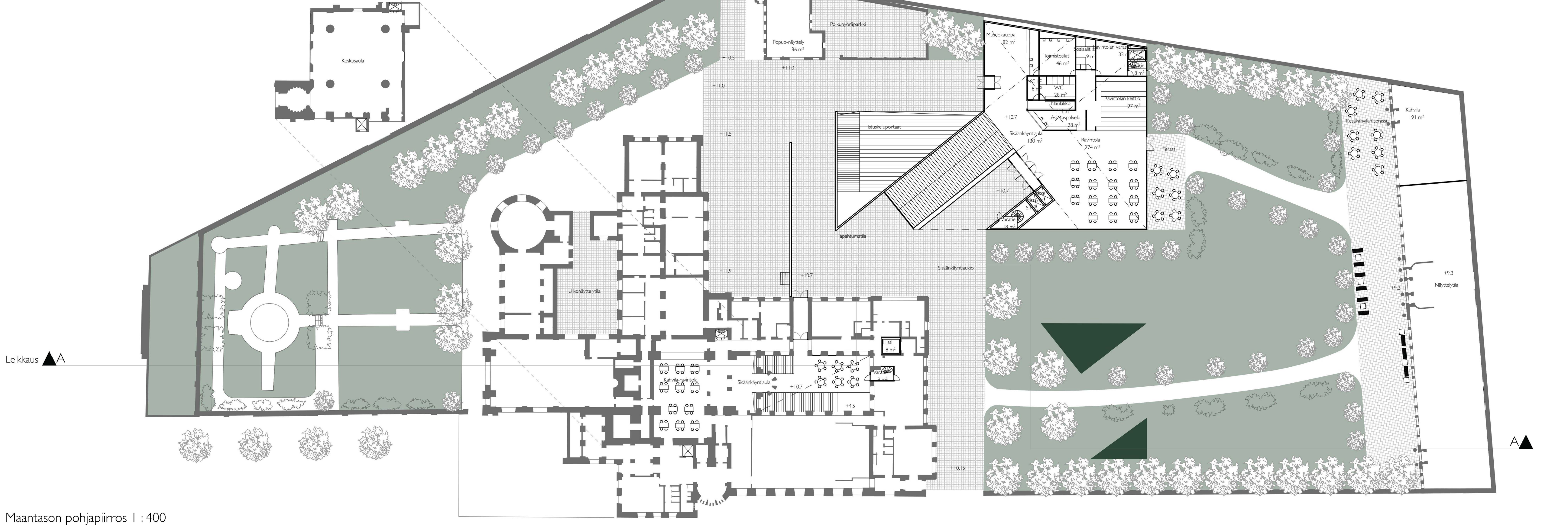


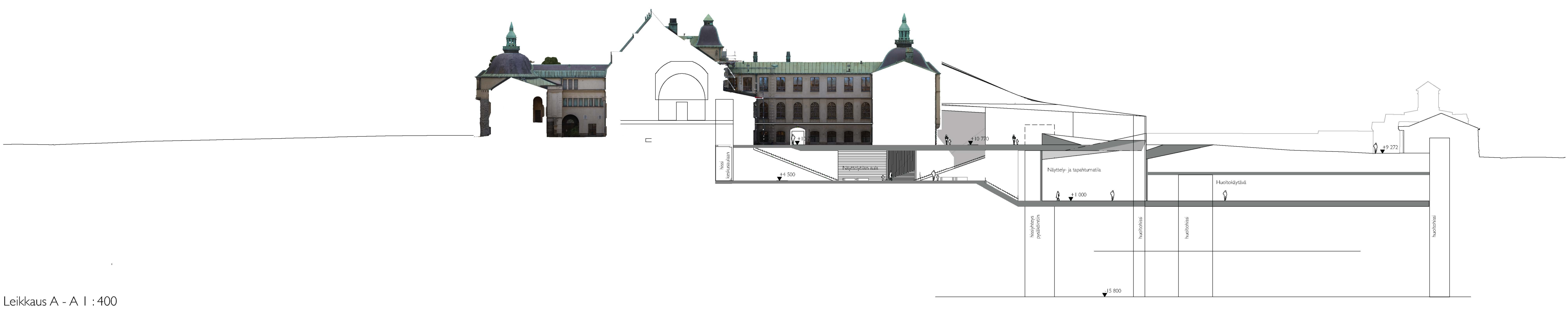


Näkymä nykyiselle museolle

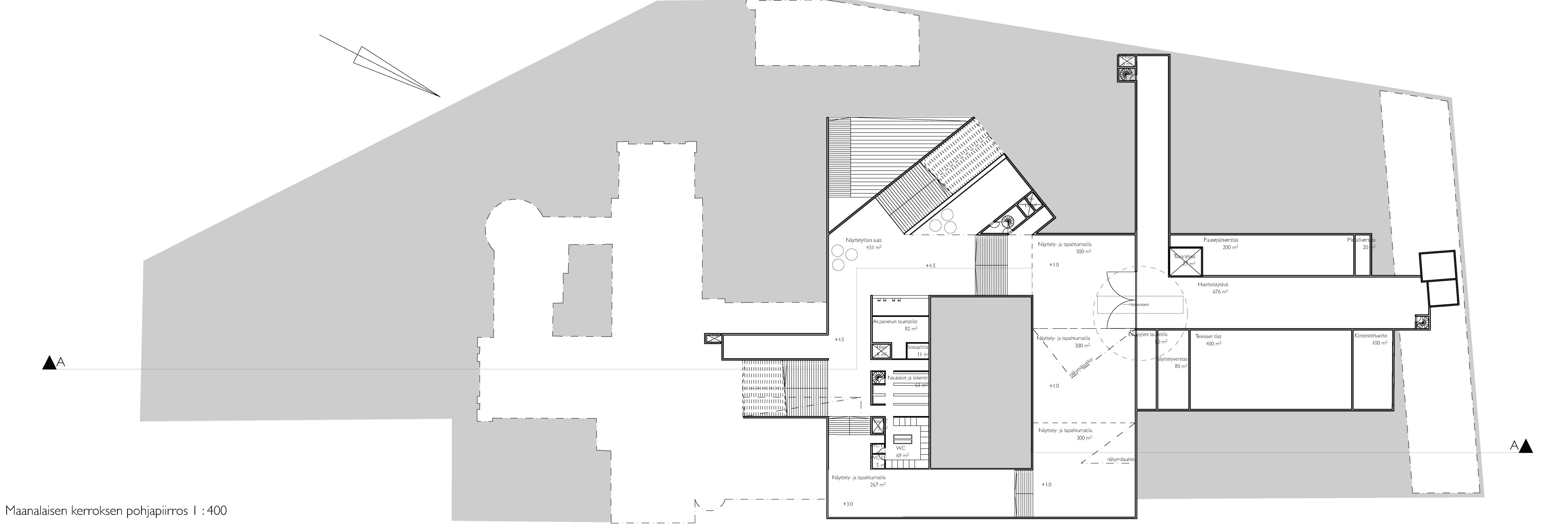
Ulkoperspektiivi



Maantason pohjapiirros I : 400



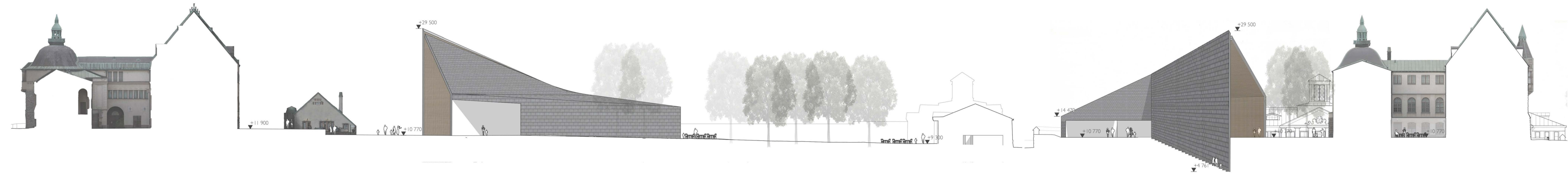
Leikkaus A - A I : 400



Maanalaisen kerroksen pohjapiirros I : 400

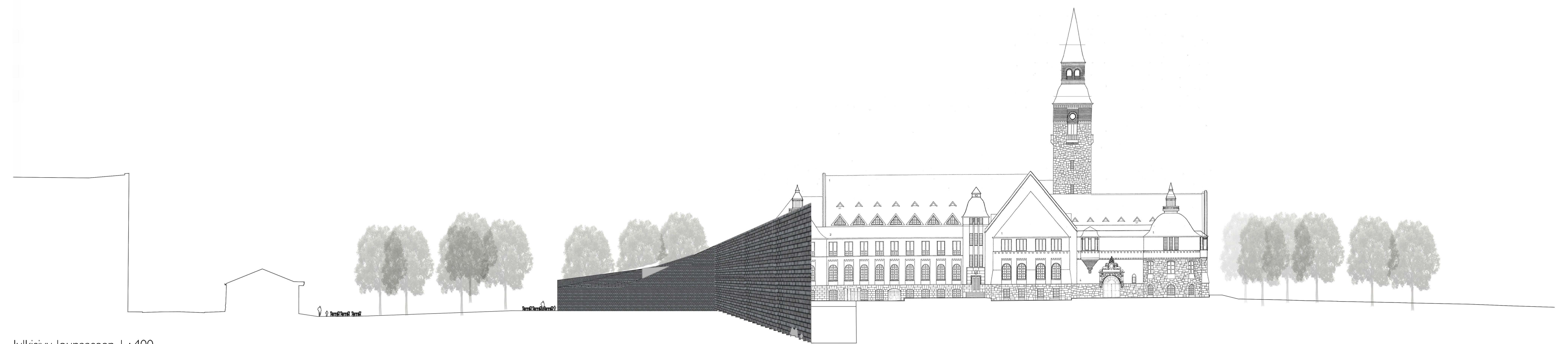


Asemapiirros I : 1000



Julkisivu koilliseen I : 400

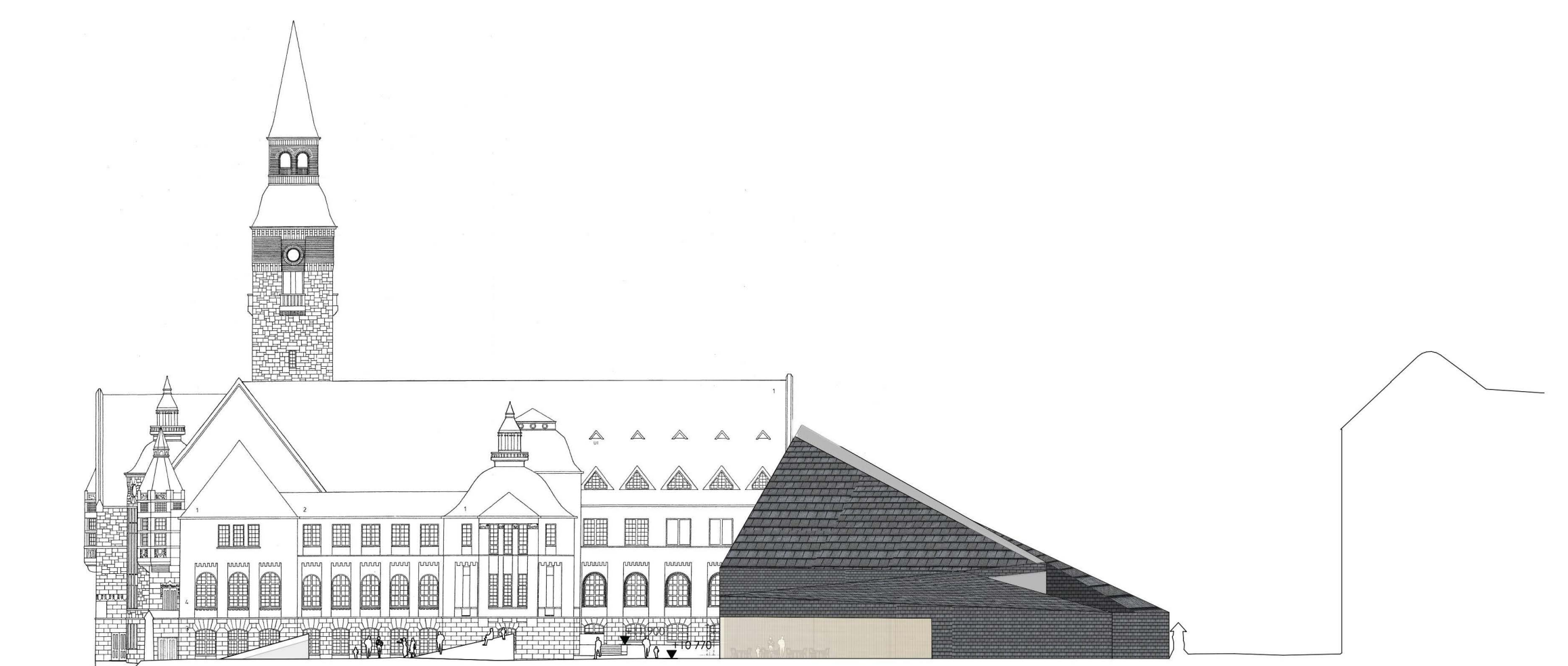
Julkisivu kaakkoon I : 400



Julkisivu lounaaseen I : 400



Näkymä nykyiseltä museolta uudisosaan



Julkisivu luoteeseen I : 400

Louheatar, Kansallismuseon uusi laajennus, on ylväs ja jyhkeä Pohjolan emäntä.

Laajennusosa on julkisivultaan tilipaunverhoiltu ja CLT-runkoinen. Ulkoa tumma rakennuksen hahmo kiinnittyy ympäristön mittakaavaan ja materiaalimaailmaan. Louheatar on veistokellinen, kuin kivistä louhittu. Sisätunnelmaltaan Louheattaren aula- ja ravintolatilat ovat lämpimät ja koivupintaiset. Näyttelytilat ovat valkoiset ja muunneltavat antaen tilaa näyttelyriipustukselle ja esillepanolle.

Louheatar kumartaa kuitenkin jo yli sata vuotta vanhalle esiadilleen. Näkymä Geselius-Lindgren-Saarisenn suunnittelemaan päärakennukseen on henkeäsalpaava, kun kävijä astelee aulatilasta alas uudelle näyttelytasolle. Näyttelykierron edetessä näyttelytiloista aukeaa näkymä puiston kautta vaunuvajalle ja uuteen museorakennukseen.

Laajennusosa liittyy vanhan osan ja uuden maanpäällisen osan väliin linkiksi, josta yhteydet ovat tiiviit molempiin osiin. Linkin keskiossa ovat uudet aulatilat ja niistä lähtevä näyttelykierto. Näyttelytiloista koine, kukin 300 neliömetrin laajuinen, on seitsemän metrin korkea muunneltavaa ja yhdistettävää tilaa. Yksi näyttelytila on pienempi ja neljä metrin korkeata tilaa.

Louheatar jakaa pihatilat kaupunkiaukiokoon ja puistoon. Uudet museokaupan tilat sekä pop-up-myymäläksi muutettu Häkälä värähtävät tunnelmaltaan kaupunkimaista aukiota, joka on Louheattaren ja vanhan osan välissä. Kaupunkiaukiolla on istuskelpoportaat, jotka johdattavat samalla tulijoita sekä päivänvalo uuden osan ala-alaan. Uudet ravintolatilat aukeavat puistoon herättäen sen uudelleen eloon. Luontevia oleskelupaikkoja puiston puolelle luovat näyttelytiloista nousevat kattolyhdyt.

Maanalaisen kerroksen bruttoala on 4420 m² ja maanpäällisen kerroksen bruttoala on 1050 m².
Yhteensä bruttoalaa on 5470 m².