



**KANVAS** on Kansallismuseon uusi osa, joka kutsuu kävijät pohtimaan, mitä suomalaisuus nykyään ja tulevaisuudessa on. Museo ei pyri vain antamaan vastauksia vaan haastaa kävijän pohdiskelemaan asiaa omasta näkökulmastaan.

Maanpäällinen massa on saanut inspiraationsa vanhan rakennuksen kattomuodoista. Katon korkeampi pääty reunustaa vanhan ja uuden rakennuksen väliin jäävää tapahtuma-aukiota. Toisesta päästä massa painuu matalammaksi väistien vanhan rakennuksen tieltä jättäen sen julkisivun näkyviin myös puiston puolelle. Messinkinen ulkokuori luo arvokkaan parin nykyiselle museorakennukselle, ja houkuttelee katsojia läheltä ja kaukaa.

Maan alla rakennus muuttuu vaaleammaksi, luoden tyhjän taulun erilaisille näyttelyille ja tapahtumille. Luonnonvaloa pääsee kuitenkin sisään pihalle kurkottavien kattolyhtyjen kautta.

Siinä missä nykyinen museorakennus toimii näyttämönä Suomen pitkälle historialle ja esittelee eri aikakausien aarteita, ja toisaalta vaihtuvassa näyttelyssä myös viimeaikaisia taidonnäytteitä, uusi tapahtumatalo on paikka, jossa luodaan jatkumoa ja tulevaisuutta suomalaiselle kulttuurille.

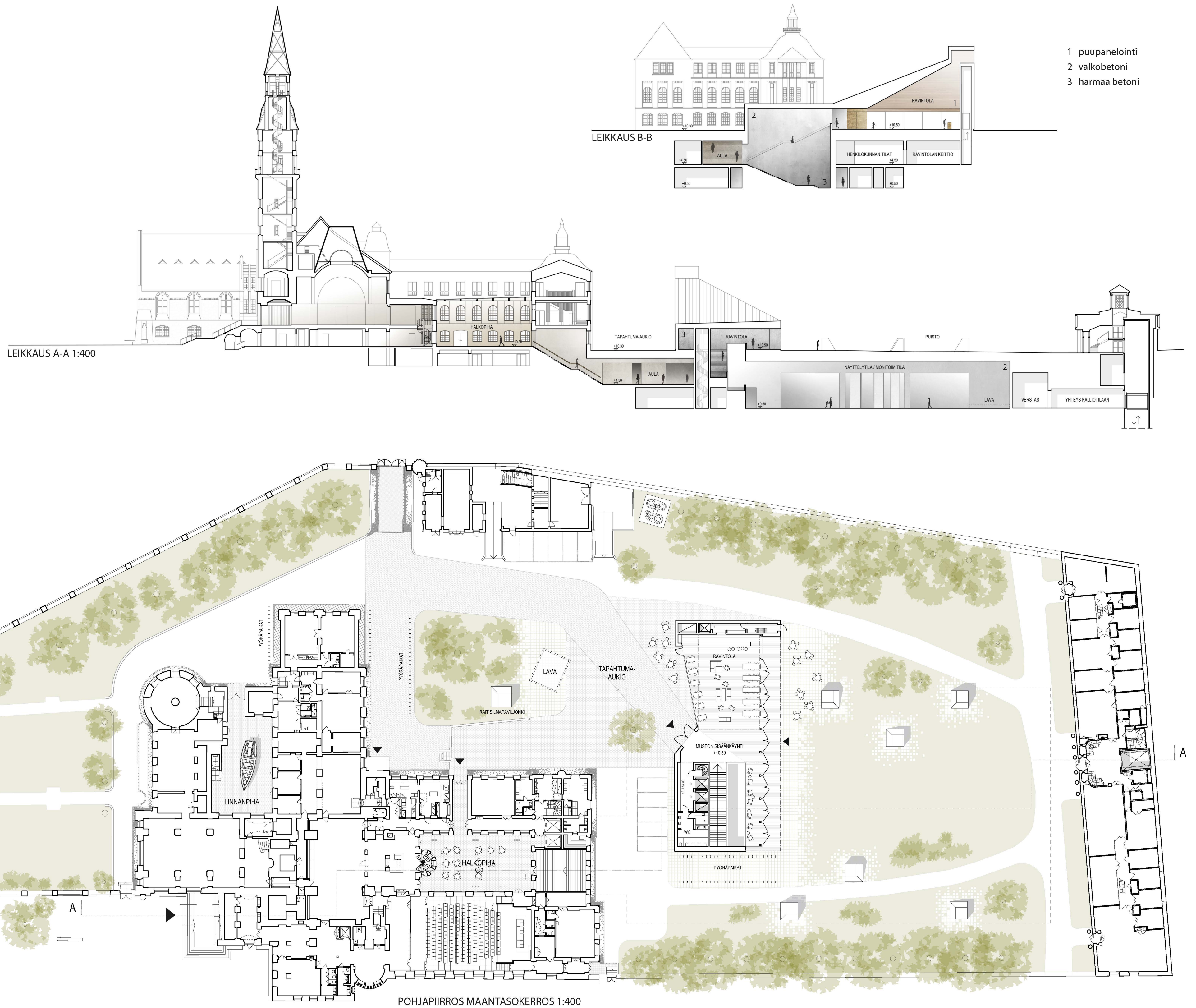
#### SISÄPIHAT

Nykyisen museorakennuksen kaksi sisäpihaa katetaan lasikatteella siten, että niitä voidaan tulevaisuudessa hyödyntää sisätilojen jatkeena, niiden toimesta edelleen valopihoina ympärillä kiertävälle näyttelytiloilta.

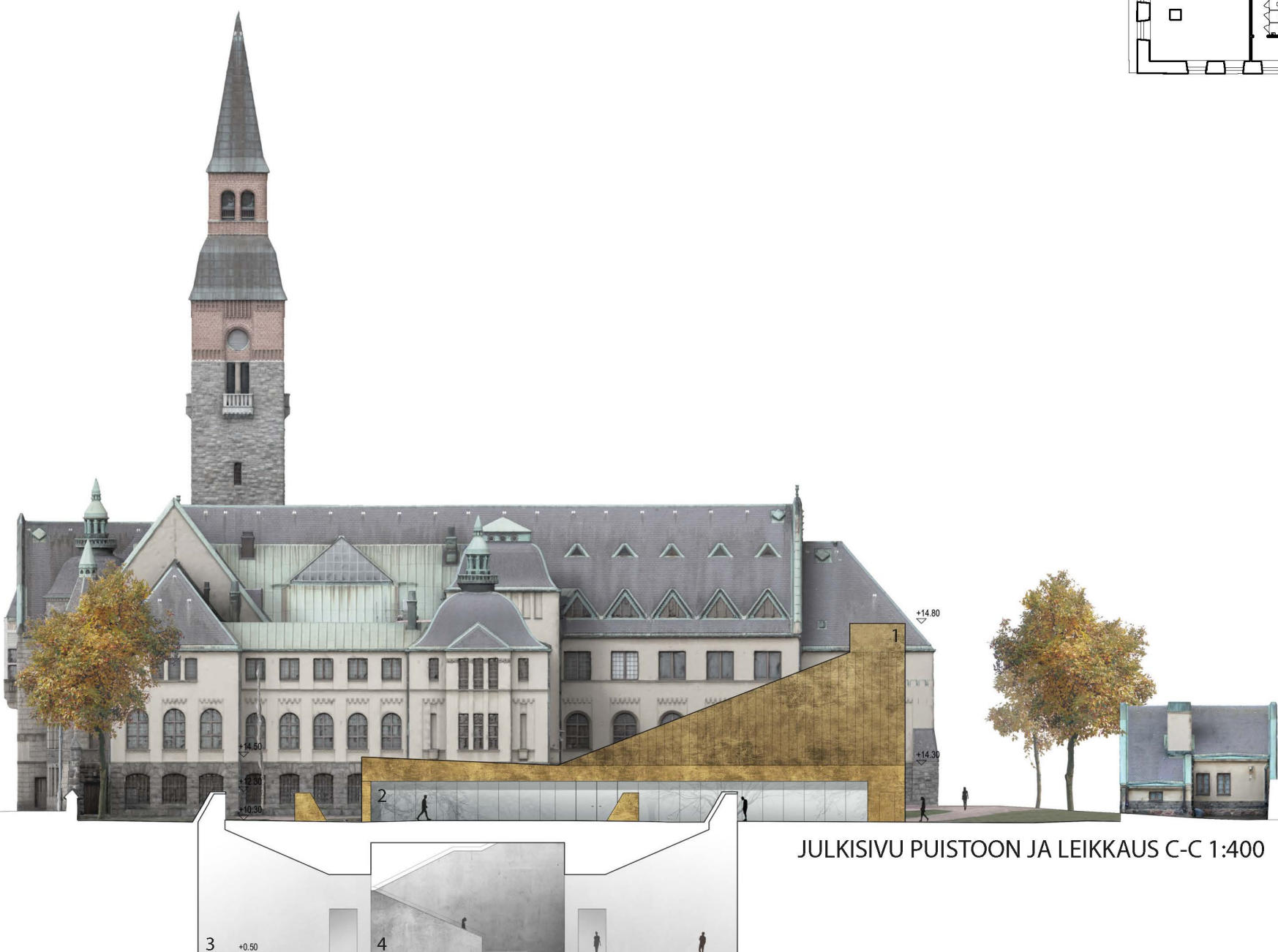
Katettu linnapihatarjoo näyttelytilan myös suuremmille näyttelyesineille, joita voidaan tarkastella eri kerroksista ja eri suunnista, kierretessä pysyvä näyttelyä.

Halkopihan kattaminen aktivoi tilaa, tekemällä siitä valoisaa sisäpihan, jota voidaan käyttää ympäri vuoden. Nykyisen museorakennuksen kahvilatoimintaa laajennetaan halkopihalle ja porttikonki toimii uutena pihayhteytenä. Kierreporrasyhteys mahdollistaa suoraviisaimman siirtymän nykyisen museon aula- ja näyttelytiloista halkopihalle ja siitä edelleen museon uuteen osaan. Sisäpihan merkitys kasvaa entistään sen toimissa linkkinä uuden ja vanhan museon välillä.

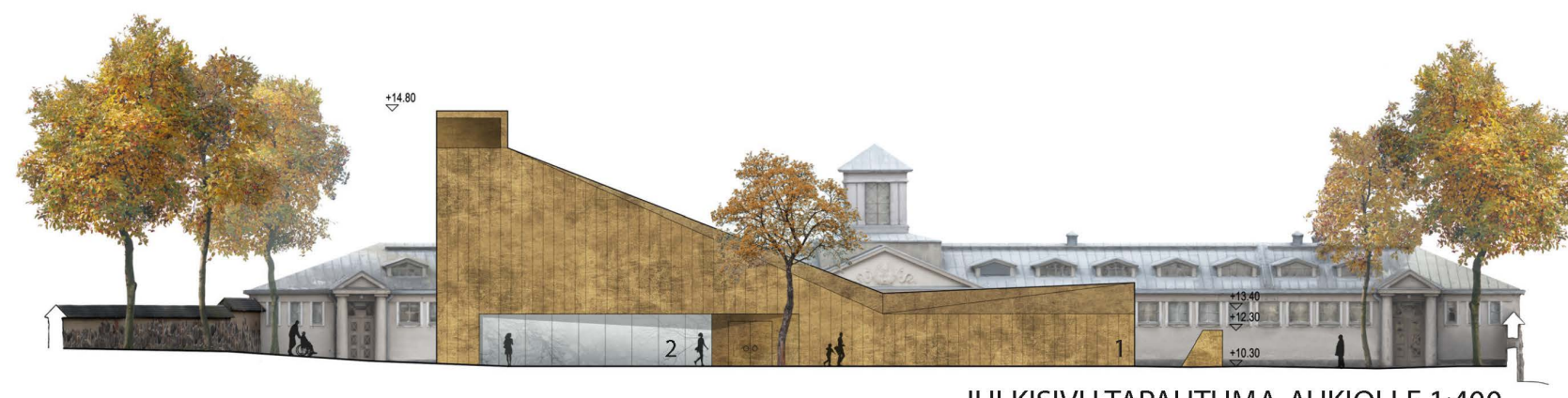
Uusi hissiyhteys halkopihan perällä portaan vieressä, taakaa esteettömän kulun vanhan ja uuden museorakennuksen välillä ja parantaa vanhan museon olemassaolevaa näyttelykiertoa.



- 1 puupanelointi
- 2 valkobetoni
- 3 harmaa betoni



JULKISIVU PUUSTOON JA LEIKKAUS C-C 1:400



1 messinki | 2 lasi | 3 valkobetoni | 2 harmaa betoni

JULKISIVU TAPAHTUMA-AUKIOLLE 1:400

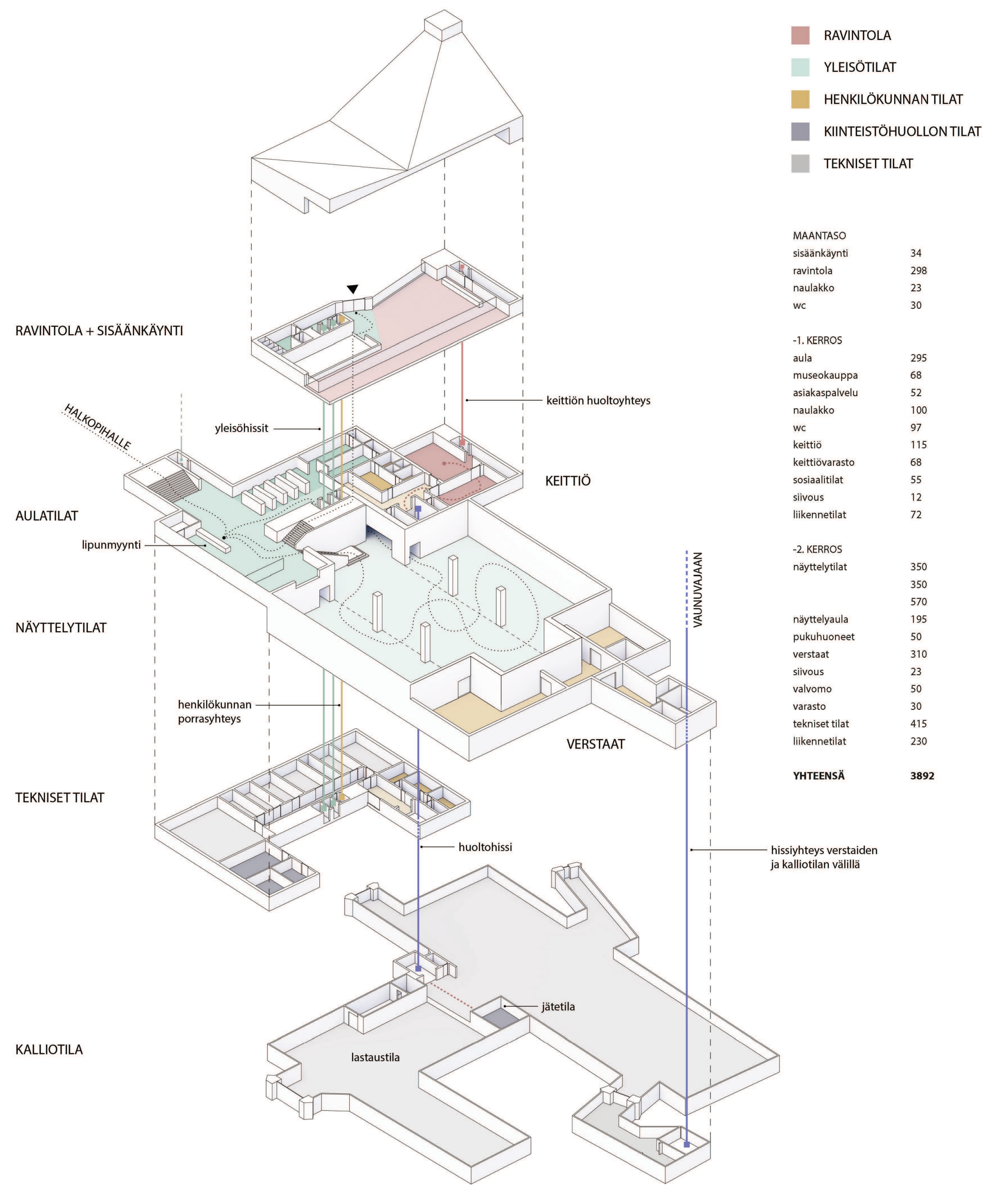
#### PIHAPUISTO

Tontin pihaluettua on käsitelty ehdotuksessa siten, että sen alkuperäinen ilme säilyy mahdollisuuksien mukaan, mutta pihalle on tuotu uusia elementtejä ja toimintoja aktivoimaan sitä kaupunkilaisten käyttöön. Pihan luonne muuttuu museon takapihasta kaupunkipuistikoksi ja kutsuvaksi tapahtumakeskiköksi.

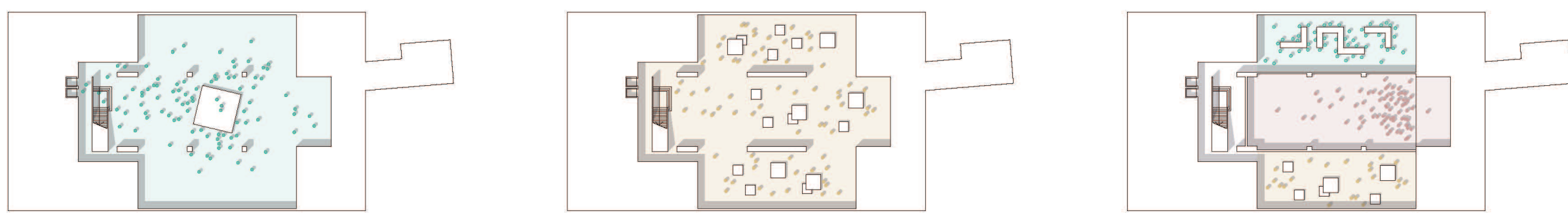
Tontin pohjoisosan, Vauunujan kumpaankin päätyyn avataan uusi yhteys aukottamalla tonttia kiertävää muuria. Uusi kulkuyhteys aktivoi puistoa ja luo uusia kevyenliikenteen reittejä korttelin läpi.

Maan päällä uusi rakennus sijoittuu pihalle siten, että puiston ympärikerrettävyys säilyy. Tavoitteena oli luoda uusi rakennus vanhan rinnalle, joka kunnioittaa nykyistä museorakennusta, mutta ottaa vahvan roolin puiston keskipeiteenä.

Uusi ravintolarakennus toimii sisäkäyntinä museon uuteen maanalaiseen osaan. Rakennusmassa luo tontille kaksi erilluonteista ulkotilaa. Tapahtumapiha, joka muodostuu uuden ja vanhan rakennuksen väliin, mahdollistaa erilaisten ulkotapahtumien järjestämisen ympäri vuoden. Tontin pohjoisosan muodostuu puistomaisempi alue, jonka erityispiirteensä on valolohdyt, jotka tarjoavat näkymiä maanalaiseen tapahtumataloon ja toisaalta valaisevat pihaa pimeänä vuodenaikana. Ravintola avautuu pihalla kahteen suuntaan siten, että se palvelee aukion ulkotapahtumia luontevasti, ja puiston puolella terassi avautuu ilta-auringon suuntaan.



MONITOIMITILAN KÄYTTÖVARIATIORIOT



NÄYTTELY- JA MONITOIMITILA

Uusi Kansallinen tarjoaa nykyisen museorakennuksen vastapainoksi avaran ja valoisian tapahtumatilan, jota voidaan käyttää varioiden erilaisten, taidenäyttelyiden, -installaatioiden ja yleisötapahtumien järjestämiseen.

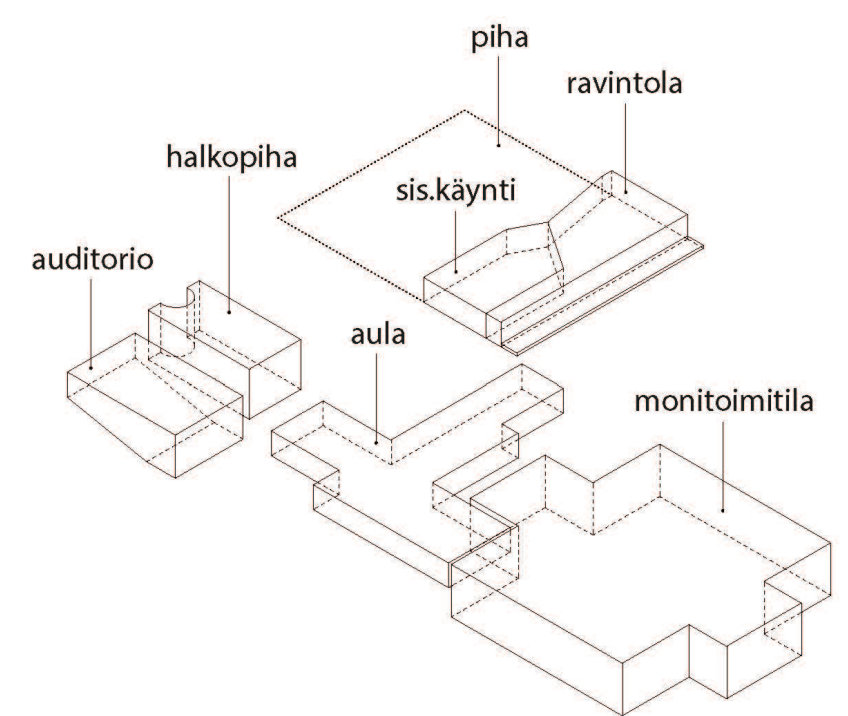
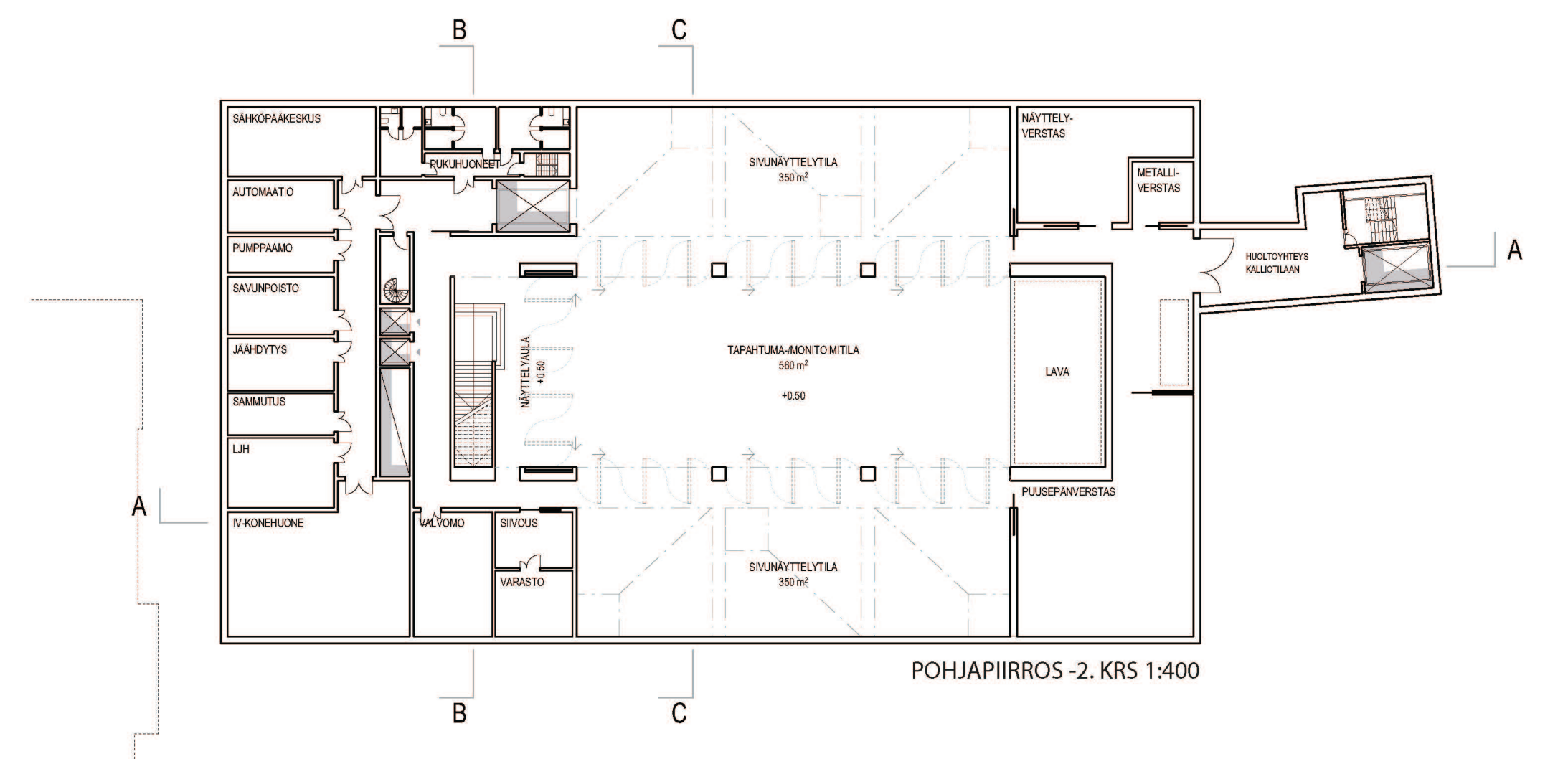
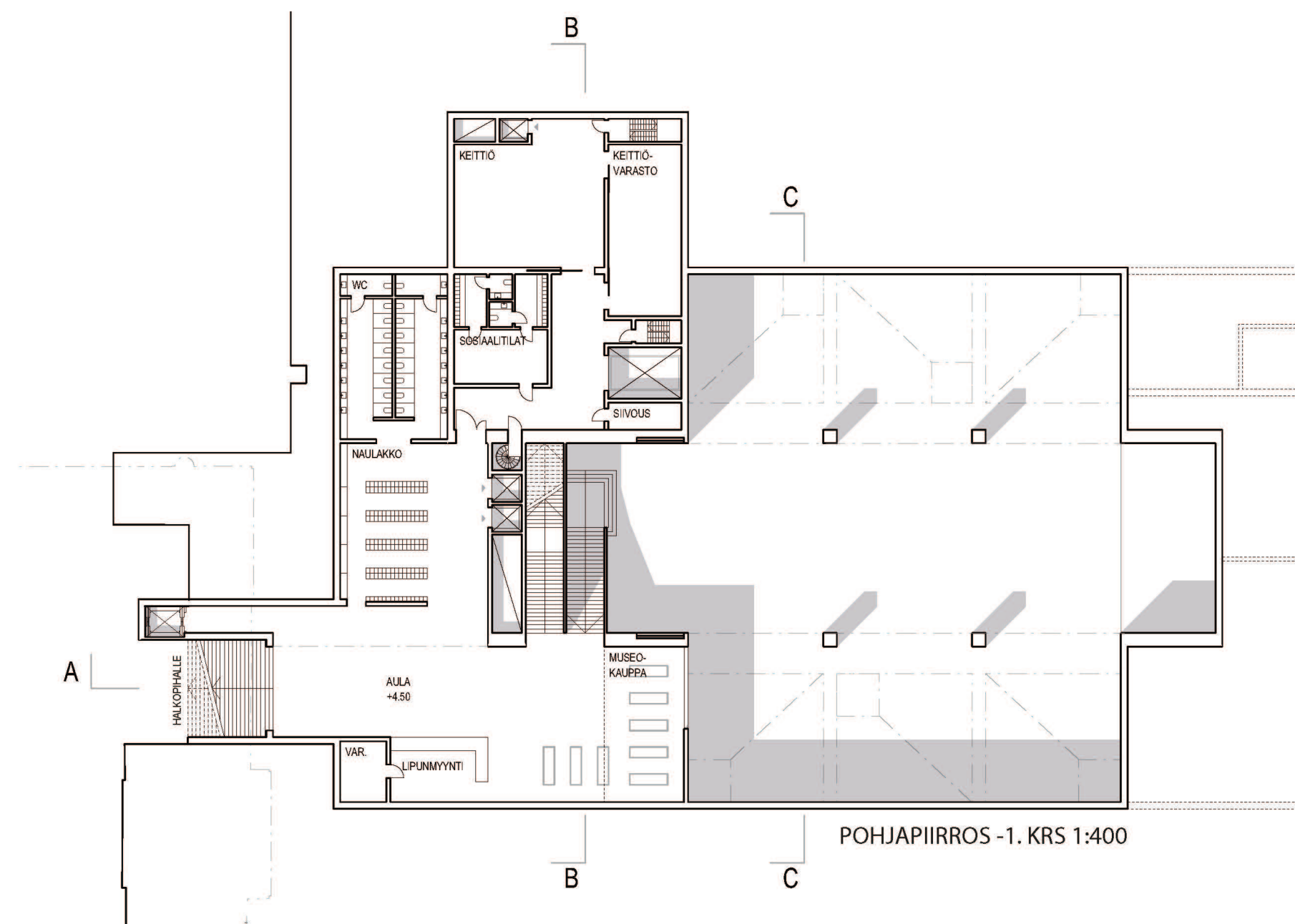
Tilojen jaettavuus mahdollistaa erikoisten ja tyyppisten yleisötapahtumien järjestämisen myös samanaikaisesti. Suuren tapahtumatilan sivuosat täyttyvät luonnonvalolla, joka tulvi sisään kattoukosta. Keskiosan kattopinta on umpinainen ja mahdollistaa erilaisten ripustusten asentamisen koko katon alueella. Siirtoseinien avulla voidaan kontrolloida luonnonvalon määrää tilan keskiössä luontevasti. Madalletut siirtymävyöhykkeet siirtoseiniin mahdollistavat suuren tilan jakamisen tarvittaessa pienempiin.

TAUSTATILAT

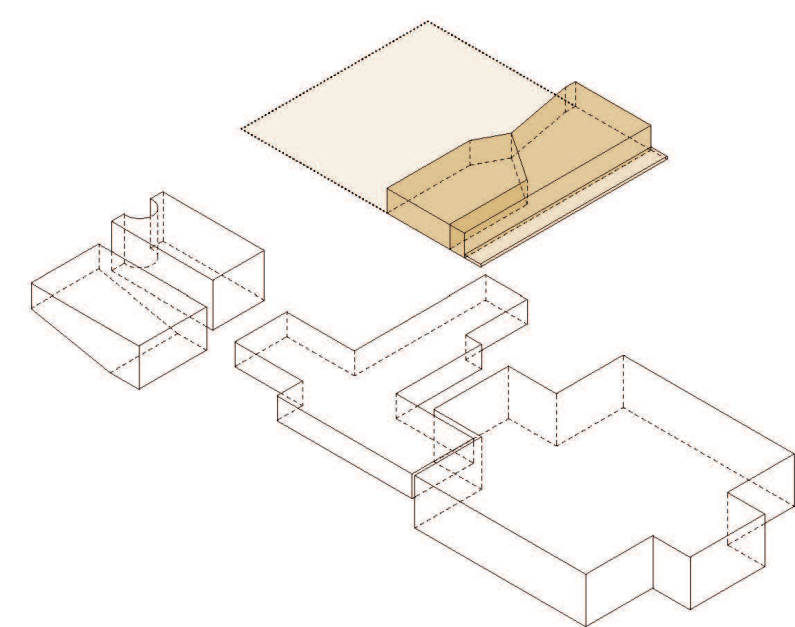
Taustatilat on sijoitettu siten, että museon henkilökunnan tilat ovat keskeisellä paikalla uuden osan aulakerroksessa. Yleisön ja henkilökunnan vertikaalisyhteys kerrosten välillä on integroitu paksuihin seinämiin, jotka muodostavat taustan päätiloissa, ravintolassa ja tapahtumatilassa.

Ravintolan keittiö- ja varastotilat sijoittuvat huoltoyhteyksien varrelle maanalaisten kerroksen, ravintolan alapuolelle. Se mahdollistaa siromman maanpäällisen rakennusmassan, joka avautuu ympäristöönsä. Lisäksi keittiön sijainti mahdollistaa catering-palvelun erilaisille yleisötapahtumille maanalaississa tiloissa.

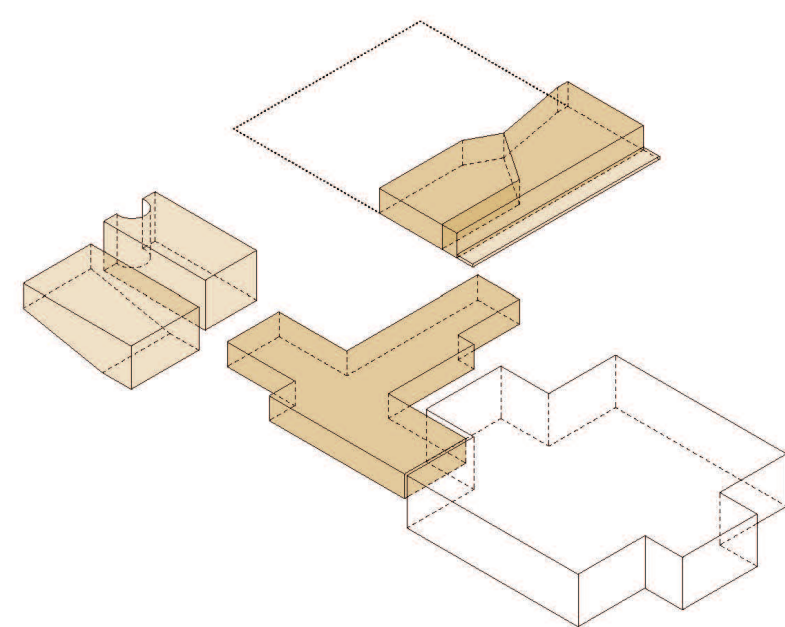
Tapahtumatilat sijoittuvat yleisötilojen ja verstaattilojen väliin siten, että näyttelytilojen rakentaminen ja verstaan toiminta eivät risteä yleisöliikenteen kanssa. Verstaan huoltoyhteys toimii vaunuvajan yhteydessä olevan tavarahissin, ja tarvittaessa uuden hissien kautta.



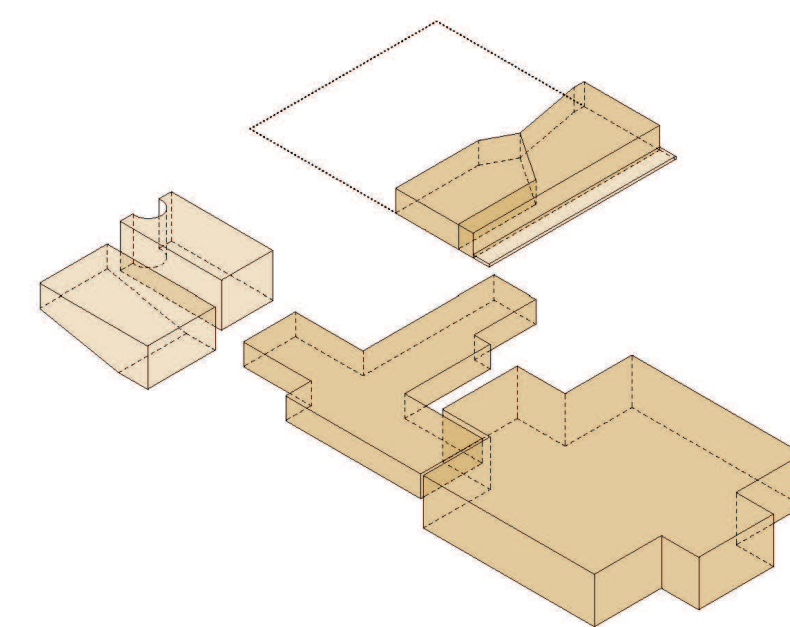
TILOJEN KÄYTTÖVARIATIORIOT



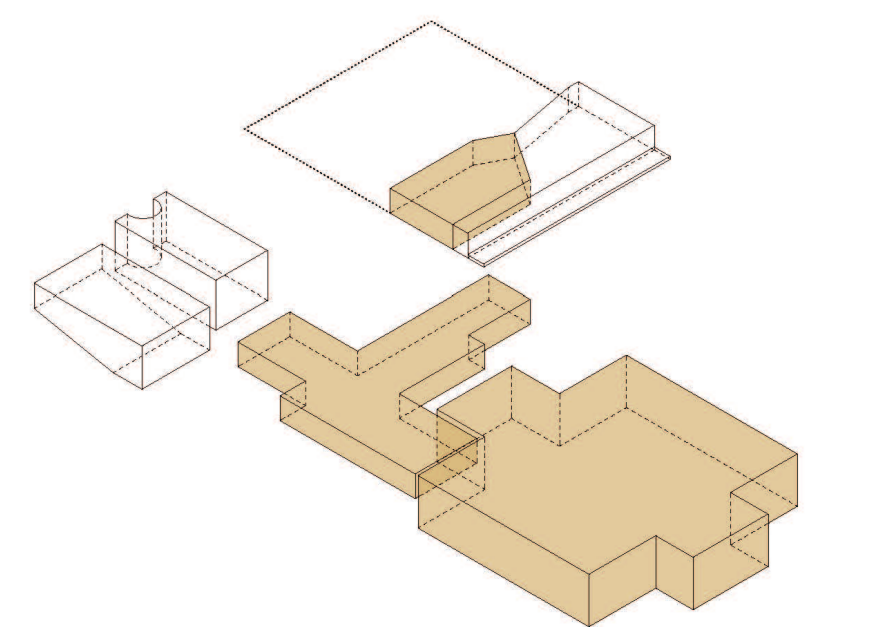
RAVINTOLATILAISUUS + PIHATAPAHTUMA



KOKOUS + RAVINTOLAPALVELUT



RAVINTOLAPALVELUT + TAPAHTUMA MONITOIMITILASSA JA AUDITORIASSA



TAPAHTUMA MONITOIMITILASSA RAVINTOLAN OLLLESSA SULJETTU

