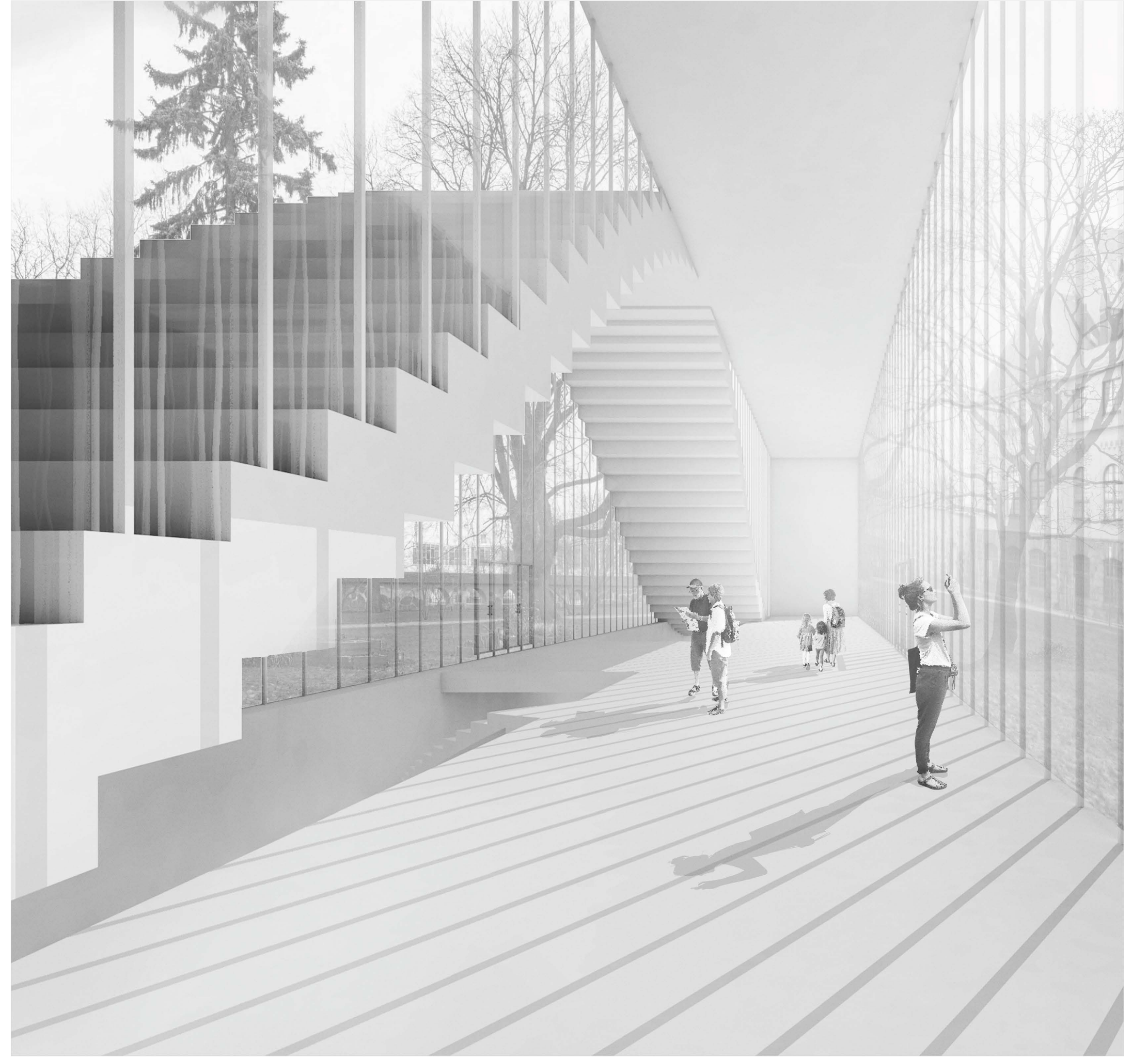
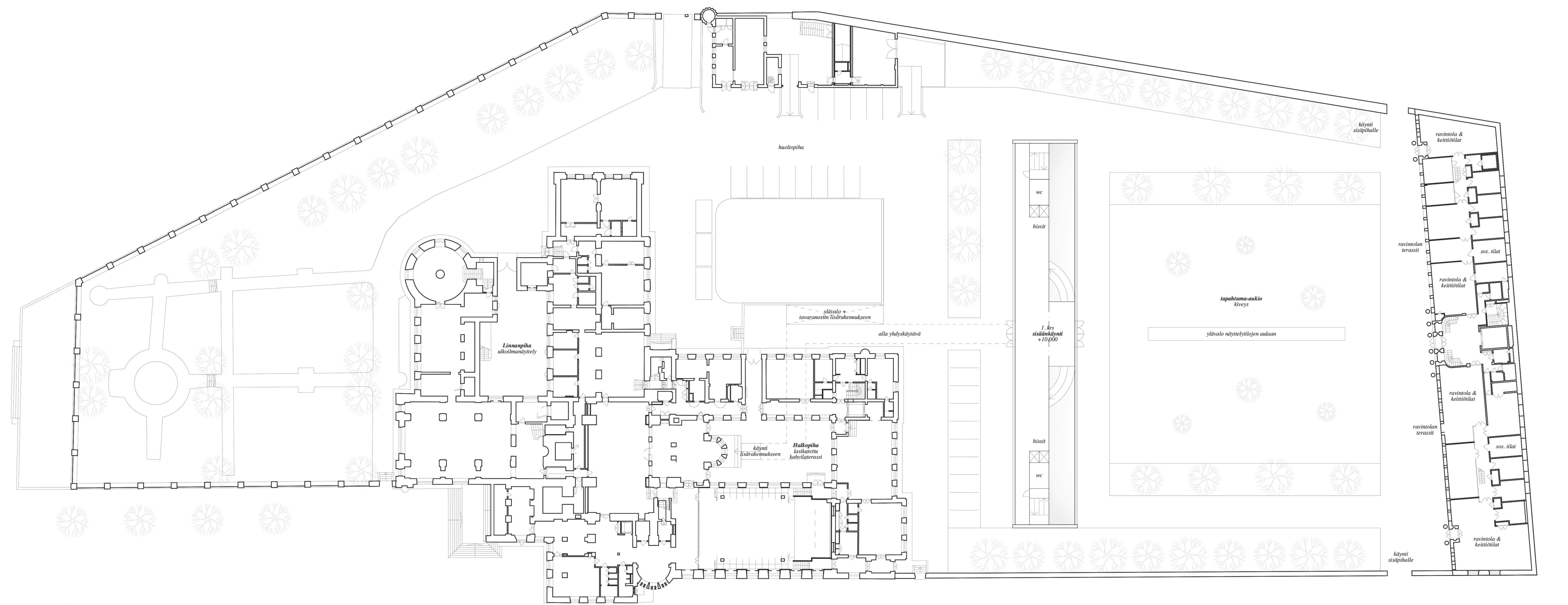




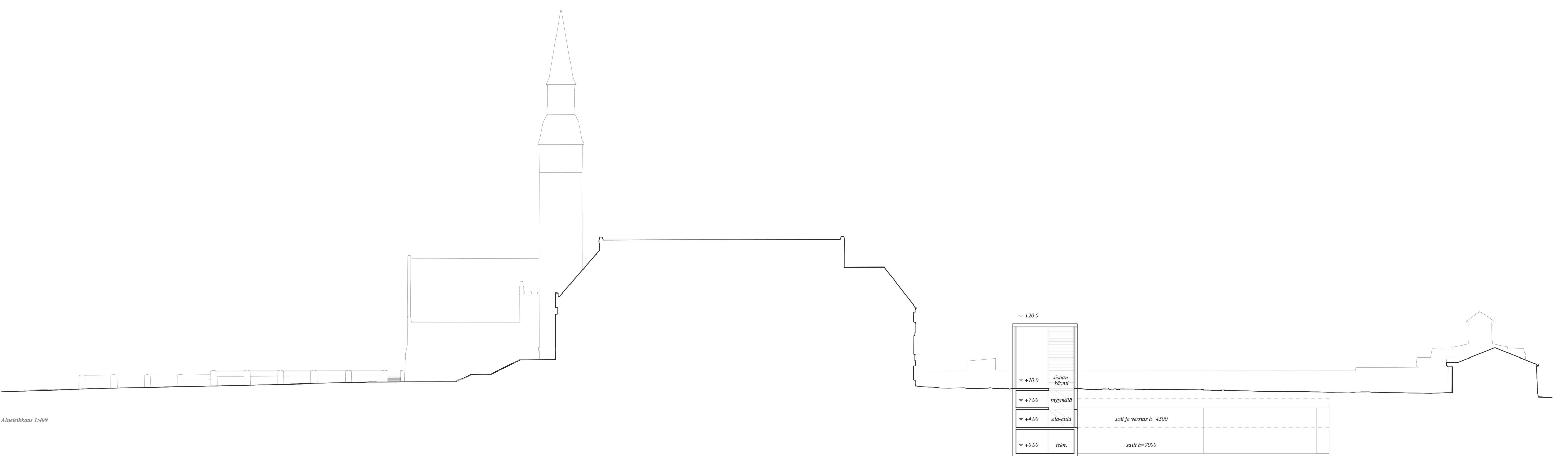
Näkymä raamipihalla



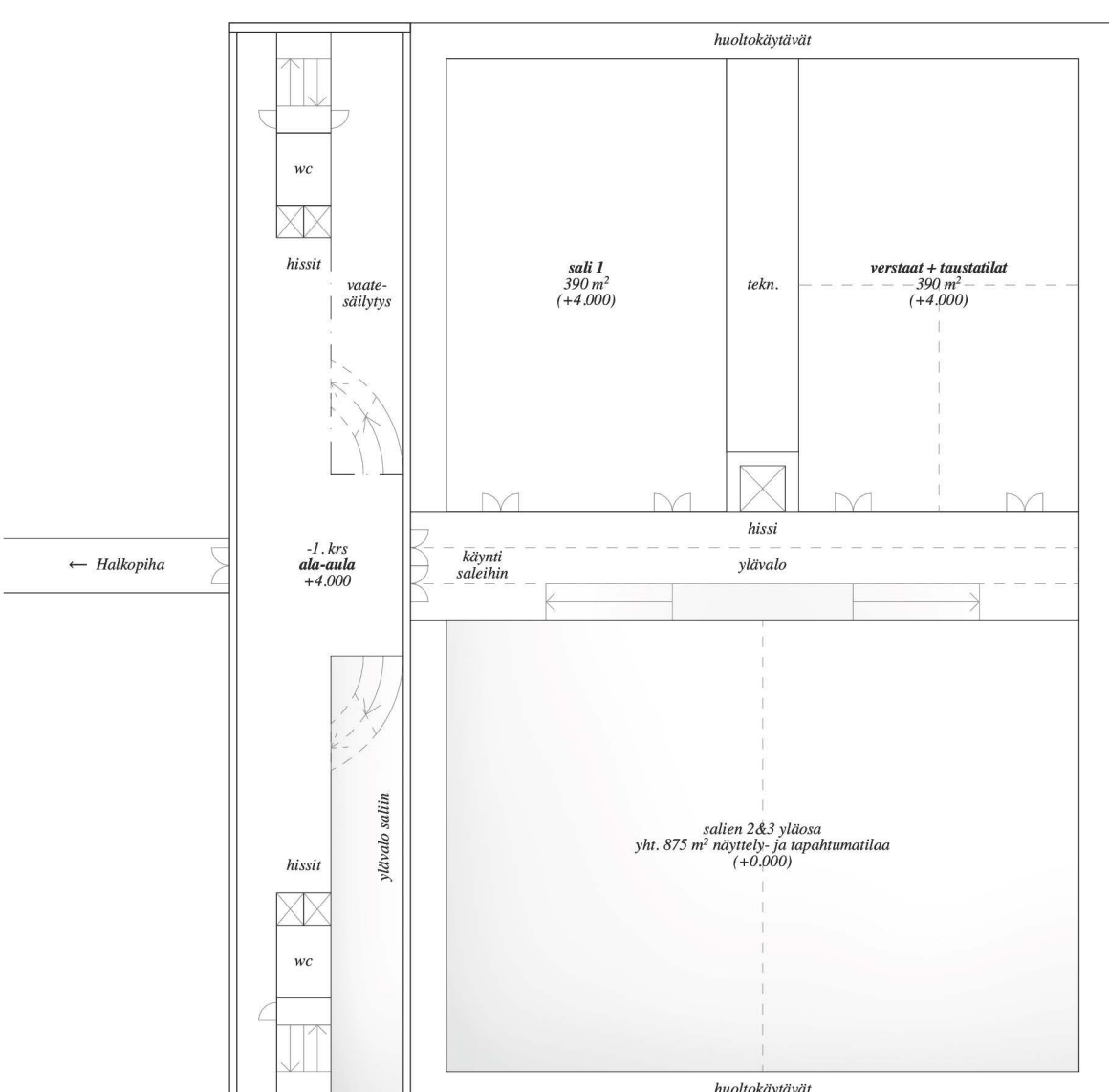
Näkymä sisätiloista



Pohjapiirros, maastoon 1:400



Aluepiirros 1:400



Pohjapiirros, sisätiloista 1:400

RAAMI — UUSI KANSALLINEN

Ehdotuksen lähtökohdalla on, että arvokkaan Kansallismuseon yhteyteen tuotavan lisäosan on tarjottava nykytilanteeseen jotain uutta — niin toiminnallisesti kuin arkkitehtonisesti. Sen tulisi silti istua pihapiirin olemassaoleviin rakennuksiin hienovaraisesti, kuitenkin kopioimatta vanhaa. "Raami" pyrkii kevyellä olemuksellaan jättämään tilaa Kansallismuseon päärakennukselle, sekä massoitellullaan ja tonille sijoittumisellaan aktivoimaan sisäpihaa uudella tavalla. Puikkomainen massa sijoittuu kohtisuorasti Mannerheimintien nähdän, ja muodostaa lisäosan sekä Vaunuvajaan selkeälinjaisen tapahtuma-auktion. Uudisrakennuksen maanpäällinen osa on pitkälti julkisivultaan lähes kokonaan lasia, ja se pitää sisällään vain sisäänkäyntitaalan toiminnot. Näin lisäosa muodostaa kehysten kaltaisen rakenteen, jota voidaan hyödyntää tapahtumissa myös ulos avautuvana näyttelytilana, heijastuspintana, tai sen osin porrastavaa kattoterassia voidaan käyttää erilaisten kokouksetusten tai performanssien yhteydessä.

Raamin pintamateriaalit noudattavat hillittyä ja yksinkertaista linjaa. Pihalle sijoittuvan massan julkisivut ovat umpinaisilta osiltaan kivimäisiä ja värikylläisiä vaaleita. Sisätiloissa on käytetty niinkään vaaleaa kivipintaa ja lasia, sekä kotimaista koivua. Maanalaisten tilojen arkkitehtuuri perustuu minimalistiseen muotoiluun, pelkistettyihin materiaaleihin sekä ylävaloon, joka siivilöityy läpi koko rakennuksen.

Rakennuksen sisäntuloaulla on sen ainoa maanpäällinen osa. Lasisine julkisivuineen se toimii kuin valolyhtynä, ja kerrosten väliset aukot päästävät valoa myös maan alla sijaitseviin näyttelytiloihin sekä niiden aulaan. Heti sisäänkäynnin alapuolella sijaitsee info- sekä myymälätilat. Niistä on käynti ala-aulaan (taso +4.000), jonka kautta kuljetaan ensimmäiseen näyttelysalin. Salin takana sijaitsee verstaan tilat, ja niitä kiertää huoltokäytävä. Ensimmäisestä näyttelysalista laskeudutaan vielä yksi taso alaspäin suurempiin näyttelysaleihin, joiden korkeus on 7 metriä. Ala-aulan toiselta puolelta alkaa yhdyskäytävä, joka johtaa Halkopihalle. Lasikatulla Halkopihalla sijaitsee päärakennuksen keskusaulan sisäyhteys uudisosaan, sekä kahvila. Yhdyskäytävän varrella on tavarastonin, joka mahdollistaa suurempien esineiden kuljetuksen lisärakennukseen ja toimii samalla valokuiluna. Ravintolatilat on sijoitettu Vaunuvajaan, jolloin koko uudelleen muodostunut sisäpiha aktivoituu.

Uudisrakennus on esteetön, ja sen molemmissa päädyissä on poistumistieportaat sekä henkilöhisit. Lisäksi huoltoliikennettä varten on hyödynnetty olemassaolevaa hissikuilua, joka on yhteydessä uusiin verstaatiloihin.

Julkinen vyöhyke
 Salit — 1 265 m² (390 + 575 + 300)
 Aulatilat — 500 m²
 Myymälä ja info (-1. krs) — 100 m²
 Vaatesäilytys — 100 m²
 Kahvila-ravintola (Vaunuvaja) — 300 m²
 Yleisö-wc:t — 100 m²

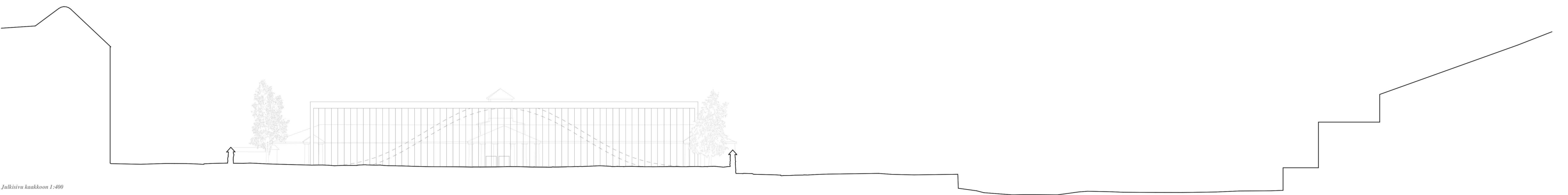
Sisäinen vyöhyke
 Ravintolan keittiö (Vaunuvaja) — 100 m²
 Sosiaali-tilat (Vaunuvaja) — 50 m²
 Verstaat ja taustatilat — 390 m²

Taustatilat
 Tekniset tilat, huolto — 500 m²
 Liikennetilat — 600 m²

Yht. 4 005 m²



Näkymä allpavilolta



Julkisivu laskelma 1:400



Julkisivu laskelma 1:400



Asennopiirros 1:1000