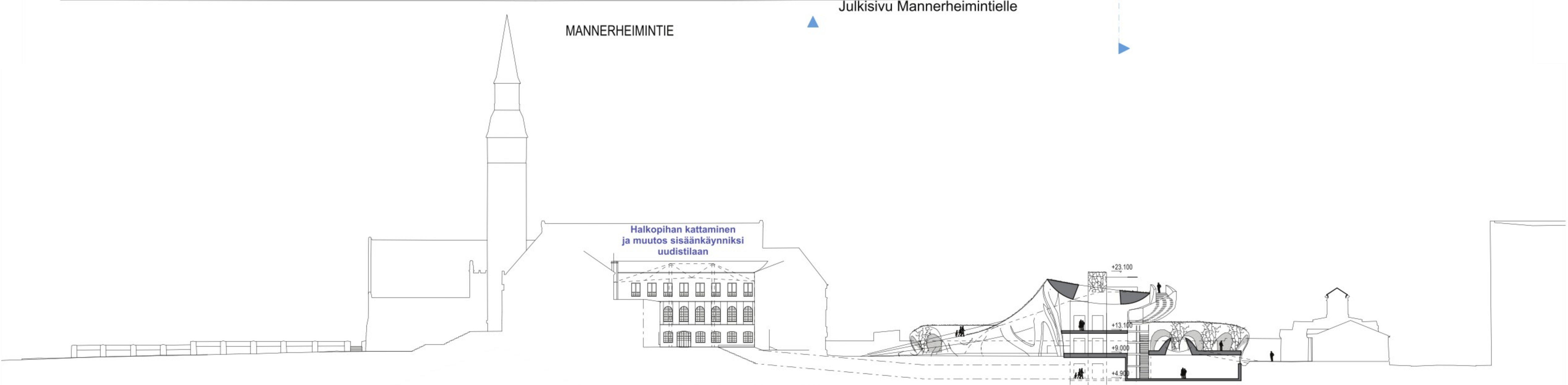
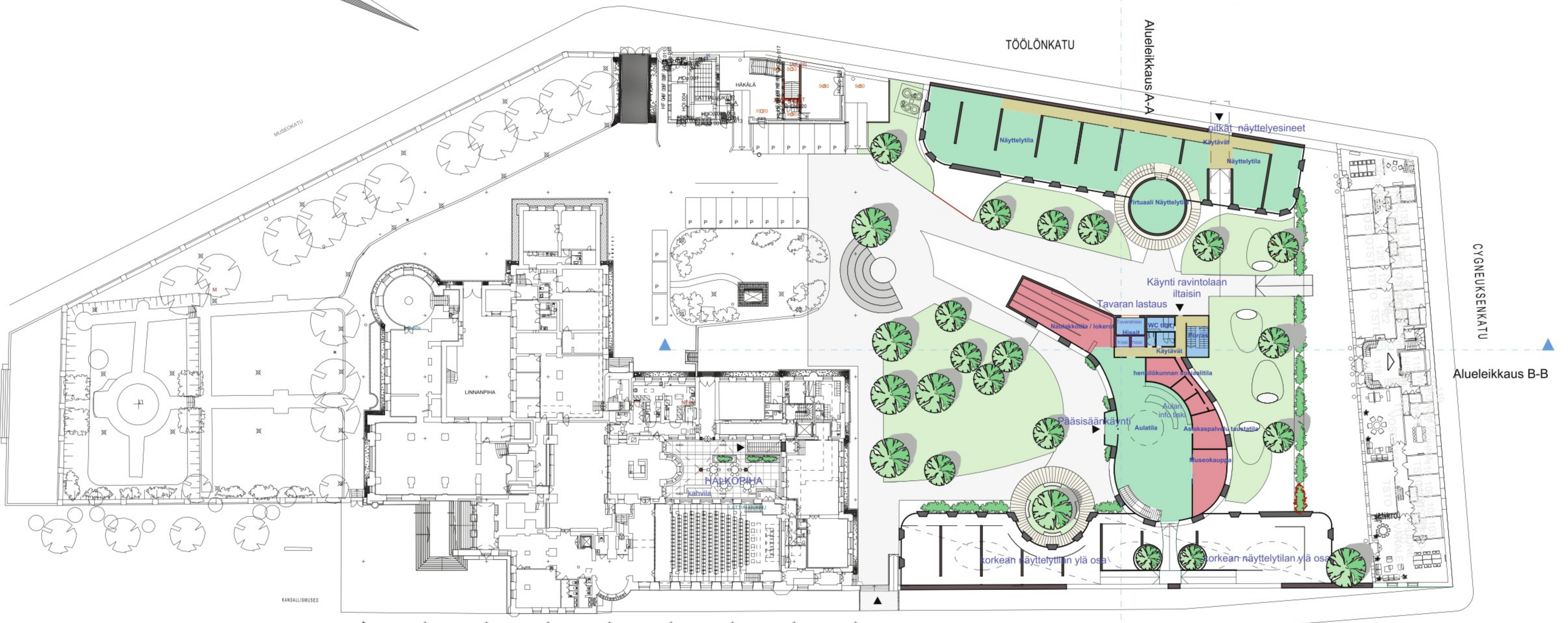




Pohjakerros 1:400
(maantas)



Julkisivu mannerheimintielle 1:400



Suomen kansallismuseon laajennusosa – "Nurmella"

Uusi Suomen kansallismuseon lisärakennus sijoittuu keskelle puistopihaa, jossa sijaitsee myös rakennuksen pääsisäänkäynti.

Aulassa sijaitsevan hissin kautta päästään alimmasta kerroksesta rakennuksen katolle saakka. Siellä sijaitsee myös ulkoravintola/kahvila. Katolla sijaitsevaan kahvilaan pääsee myös suoraan kävelen luiskaa myöden. Kattoluiskan molemmin puolin on aseteltu penkkejä, joissa voi istuskella ja seurata vaikka ulkoamfiteatterin esityksiä.

Näyttelytiloilla on käytössä myös iso tavarahissi. Tavarahissi sijaitsee ulkona katoksen alla, joten näyttelyesineiden siirto ulkokautta suoraan näyttelytiloihin ja kellarikerroksen huoltopihalle onnistuu.

Koko lisärakennuksen tavoitteena on ikään kuin piiloutua pihapuistoon siten, että nurmesta irtileikattu osa kohoaa ylös muodostaen modernilla arkkitehtuurilla luodun kokonaisuuden.

Näyttelytilat on sijoitettu aitojen viereen. Aidan nykyinen ulkoasu pysyy ennallaan mutta korotetaan ja se samalla määrittää näyttelytilojen katon yläpinnan. Näin suunniteltuna ne ovat lähes kokonaan näkymättömissä kadulta katsottaessa.

Rakennusten kaikki katon ovat viherrakenteita. Rakennuksessa on kolme julkisivumateriaalia: viherrakenteet, rapattu betoni ja lasiseinät.

Valo tulee näyttelytilaan suurten katto- ja sivuikkunoiden kautta. Kaikissa ikkunoissa on sähköisillä säteillä säädettävät verhot, jolloin auringon valon määrää tiloissa voidaan säätää juuri halutulla tavalla.

Pääsisäänkäynnin lisäksi rakennukseen pääsee myös halkopihan kautta. Halkopihan katetaan ja muutetaan lämpimäksi tilaksi, jossa sijaitsee myös pieni kahvila.

Tilaohjelma ja toteutus

| Tilaohjelma | | Toteutus |
|---|-------------------|---|
| Sisäänkäyntiaula, asiakaspalvelutilat | 300m ² | 296m ² |
| Näyttely- ja tapahtumatilat, aulatila | 200m ² | 70m ² |
| Museokauppa | 50m ² | 63m ² |
| Ravintolasali ja kahvilatilat | 300m ² | 260m ² + parvi 100m ² |
| Naulakotila ja lokerikot | 100m ² | 102m ² + ravintolalla oma 40m ² |
| Yleisön wc-tilat | 100m ² | 104m ² , jaettu eri kerroksin |
| Ravintolan keittiö | 100m ² | 98m ² |
| Ravintolan varasto ja tukitilat | 50m ² | 55m ² |
| Asiakaspalvelun taustatilat | 50m ² | 31m ² + kellari 15m ² |
| Puusepäinverstas | 200m ² | 198m ² |
| Näyttelyverstas | 80m ² | 80m ² |
| Metalliverstas | 20m ² | 20m ² |
| Henkilökunnan sosiaalitilat | 50m ² | 50m ² |
| Esiintyjien taukotila ja pukuhuone | 50m ² | 50m ² |
| Liikennetilat, poistumistiet ja yhdyskäytävät | 500m ² | 560m ² |
| Tekniset tilat | 400m ² | 400m ² |
| Kiinteistön valvomo, siivous- ja jätetila | 100m ² | 115m ² |

1krs kahvila / ravintola 1:400

Kahvila / parviravintola 1:400

