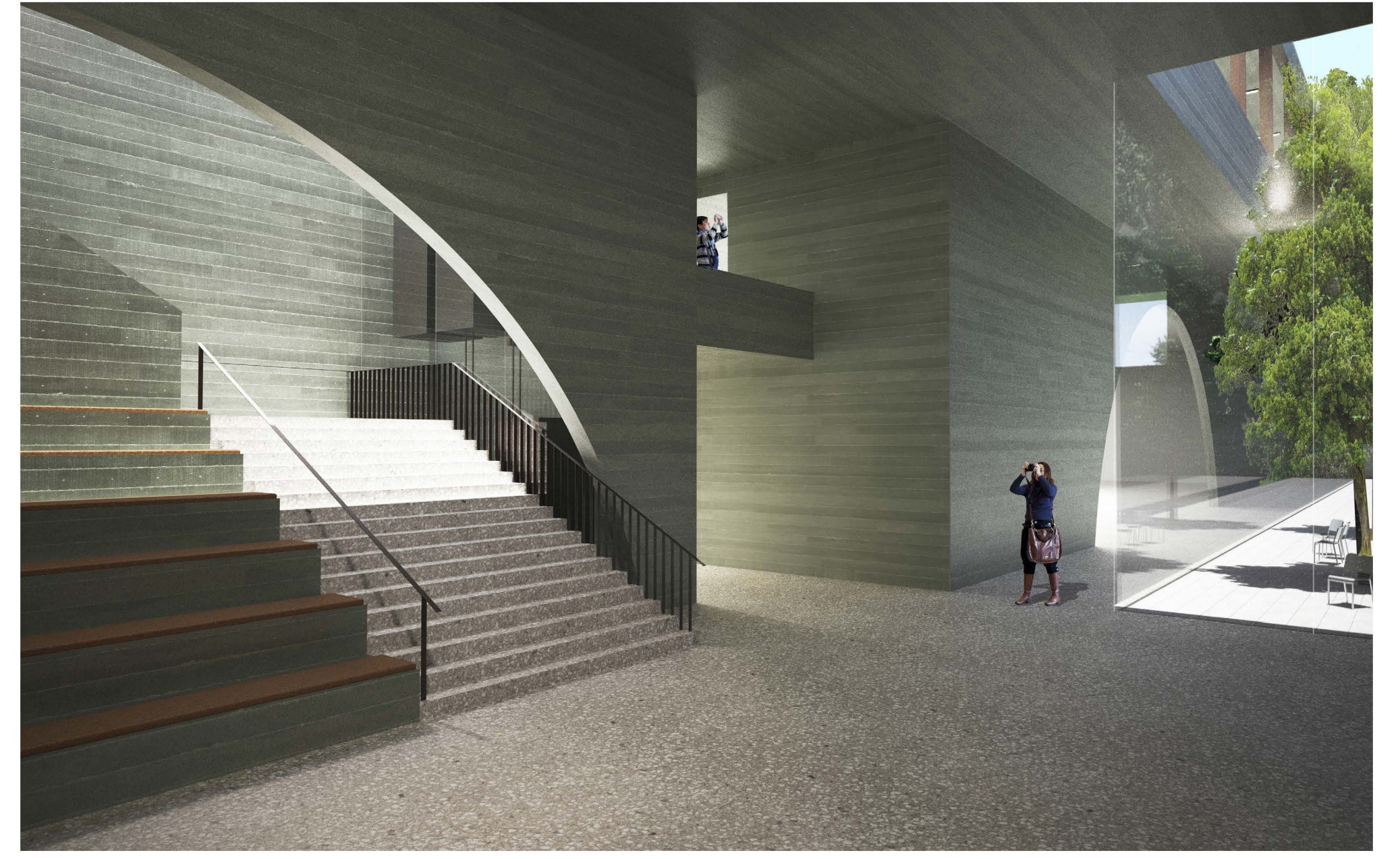


Uusi Paviljonki



Uusi Paviljonki puistosta katsottuna



Näyttelykerroksen aulatila

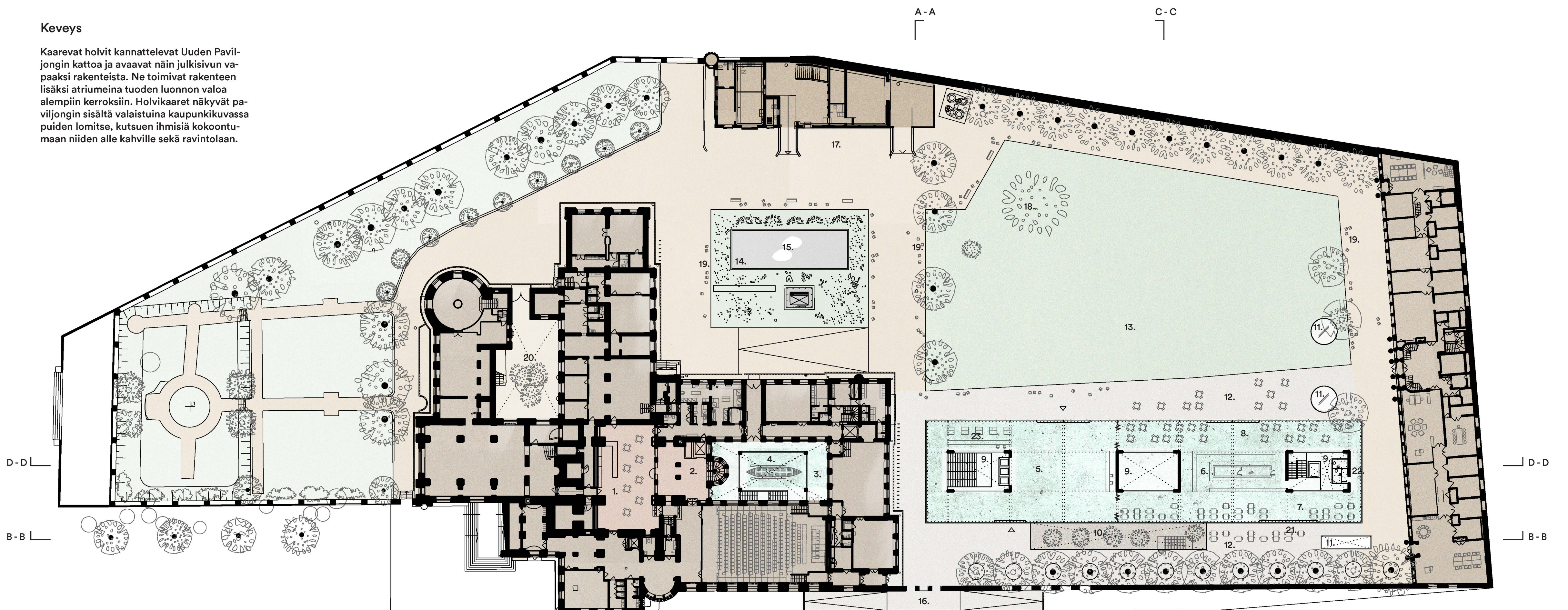
Uusi Kansallinen - Uusi Paviljonki

Monella tavalla suunnittelemaamme Kansallismuseon laajennus sivuaa alkuperäisiä arkkitehtonisia teemoja. Materiaalit ovat uusia, mutta niitä käytetään tavalla, joka täydentävät alkuperäistä tunnelmaa. Muodot ja värit jotka olemme nostaneet esille vanhasta rakennuksesta ovat sen holvikaaret ja materiaalien sävyt, etenkin vihreän eri sävyt. Muuten arkkitehtuuri on pyritty pitämään mahdollisimman rationaalisenä ja hyvin muuntautuvana.

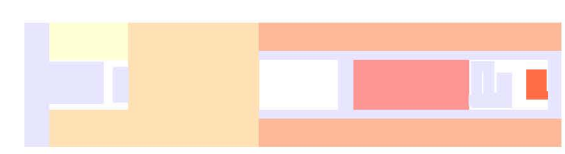
Alimman kerroksen aulatilaa voidaan käyttää myös pienten tapahtumien ja luentojen järjestämiseen. Sisäpiha voidaan tapahtumien aikana sulkea valolta verhojen avulla jotka samalla helpottavat tapahtumien akustiikkaa. Sisäänkäynti näyttelytiloihin tapahtuu holvikaarien alta jotka voidaan samoin sulkea verhoilla. Tummemmat sävyt toistuvat yleisissä tiloissa mutta näyttelytilat ovat neutraaleja.

Keveys

Kaarevat holvit kannattelevat Uuden Paviljongin kattoa ja avaavat näin julkisivun vapaaksi rakenteista. Ne toimivat rakenteen lisäksi atriumeina tuoden luonnon valoa alempiin kerroksiin. Holvikaaret näkyvät paviljongin sisältä valaistuna kaupunkikuvassa puiden lomitse, kutsuen ihmisiä kokoontumaan niiden alle kahville sekä ravintolaan.



Tilaohjelma

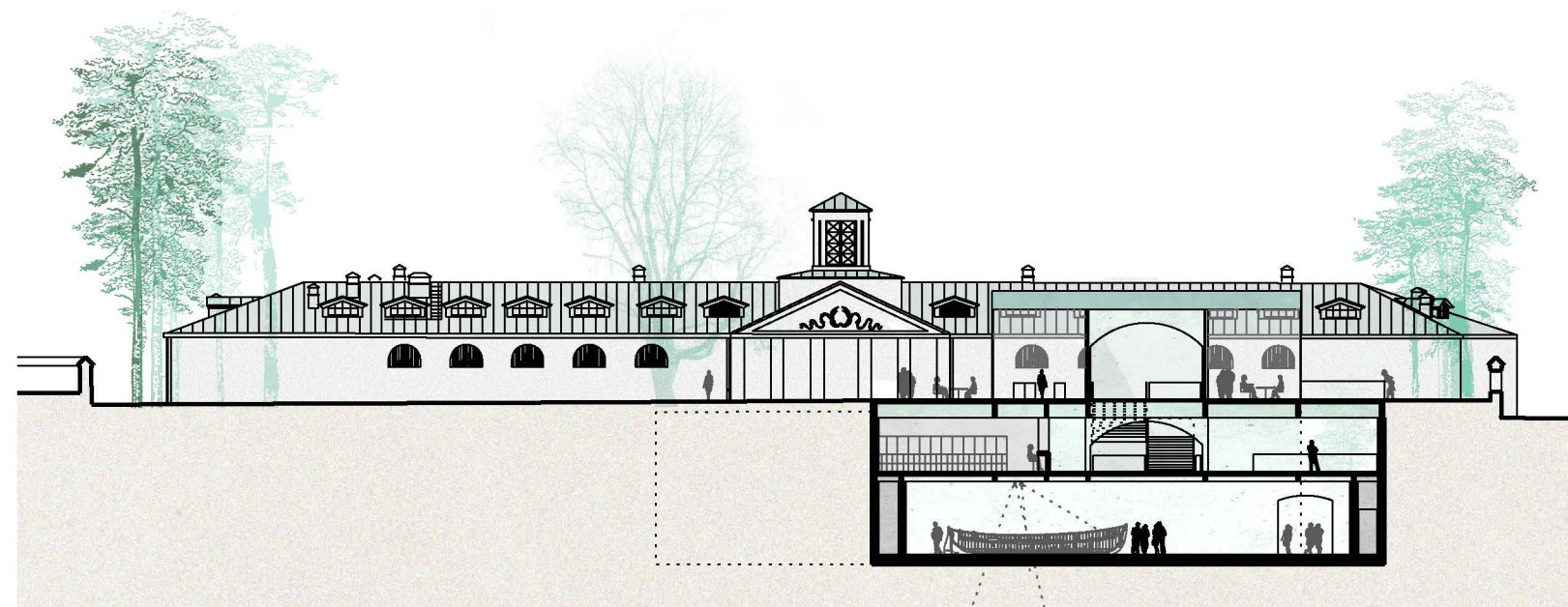


8-7. Ravintola ja kahvila	300	298
6. Ravintolan keittiö	100	102
22. WC tilat	100	10
5. Paviljongin pääaula	330	300
23. Museo kauppa	50	50
Liikennetilat yhteensä	500	190

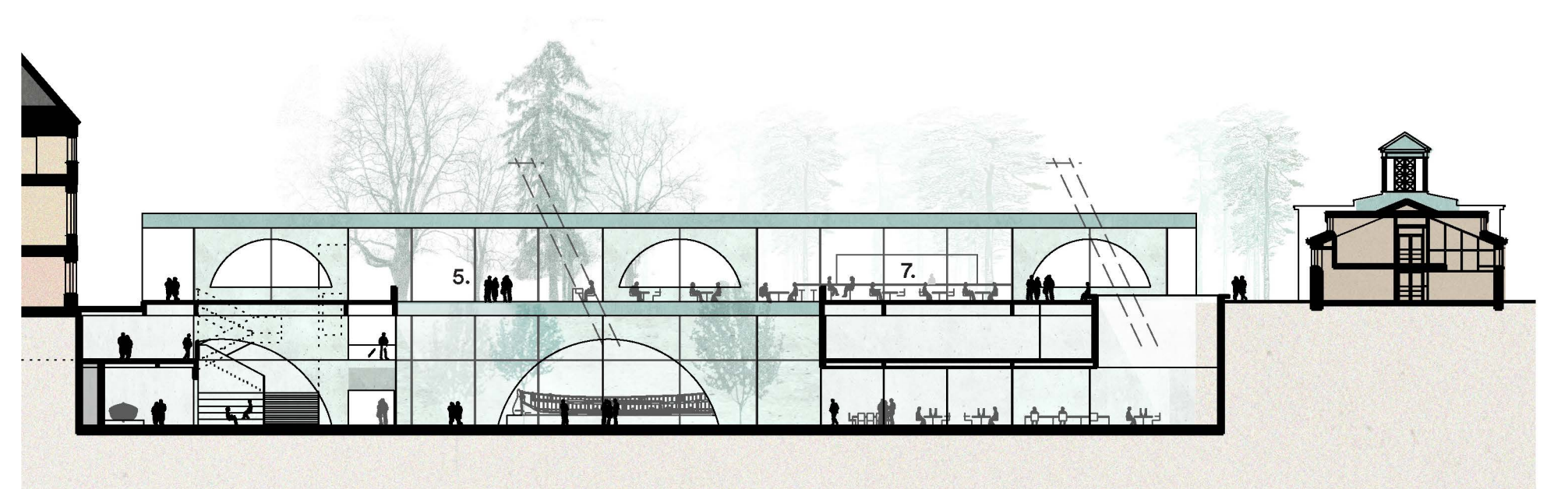
OHJ. M2	EHD. M2
300	298
100	102
100	10
330	300
50	50
500	190
Yhteensä 950m2	

Ohjelmaselvitys

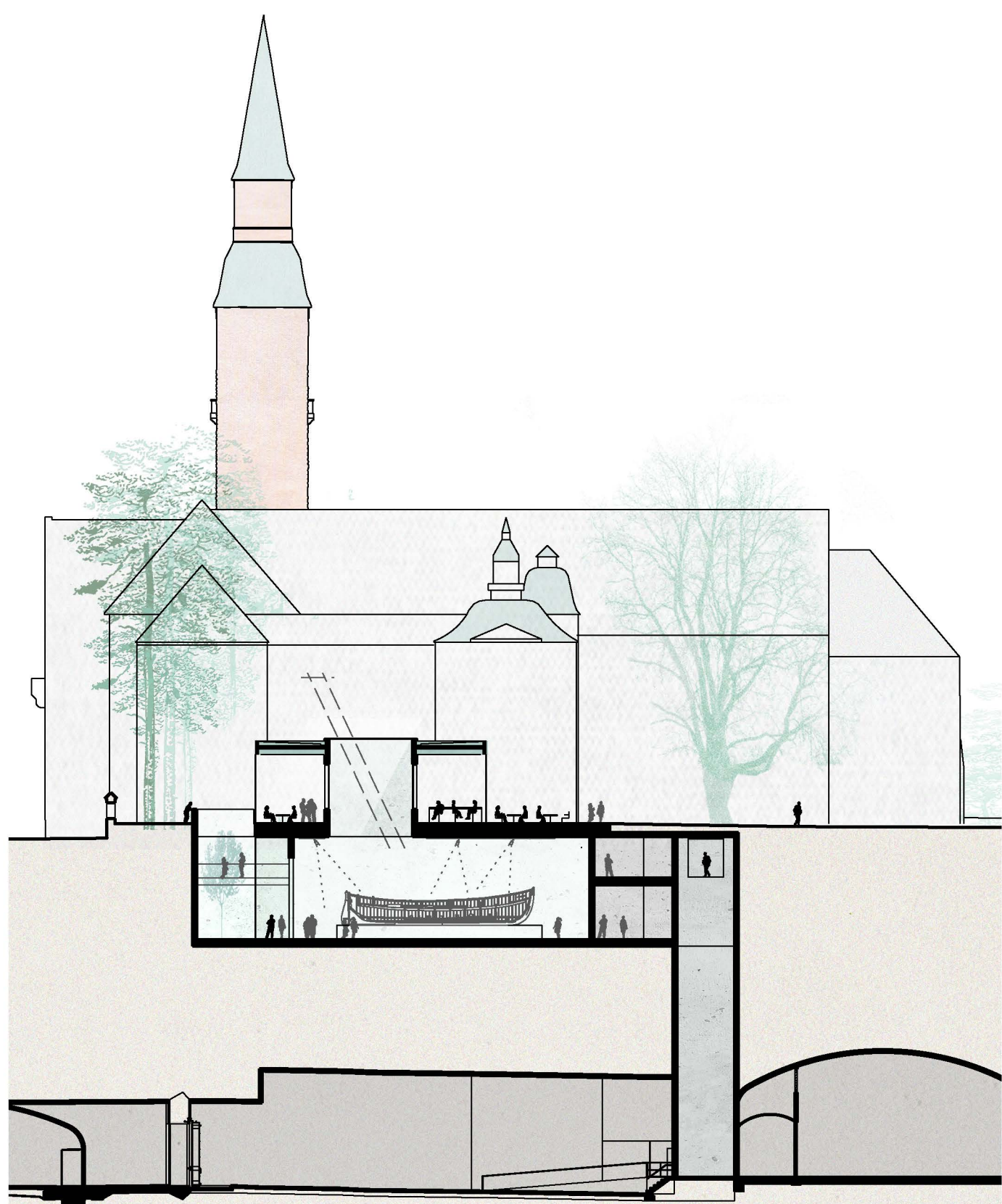
1. Vanhan museon kahvila
2. Uudet Portaat sekä hissi
3. Parvi
4. Korvaava näyttelytila
5. Aulatila
6. Ravintolan keittiö
7. Ravintolasali
8. Kahvila
9. Atrium
10. Upotettu sisäpiha
11. Kattoikkuna
12. Terassi
13. Kansipuisto
14. Vesiallas ja kukkaistutuksia
15. Julkinen taideteos
16. Esteetön sisäänkäynti
17. Huoltoajo autoparkki
18. Kaadetun jalavan uudelleen istutus paikka
19. Vapaasti liikuteltavia puistotuoleja
20. Puu istutuksia
- 21 Ravintolan oma sisäänkäynti



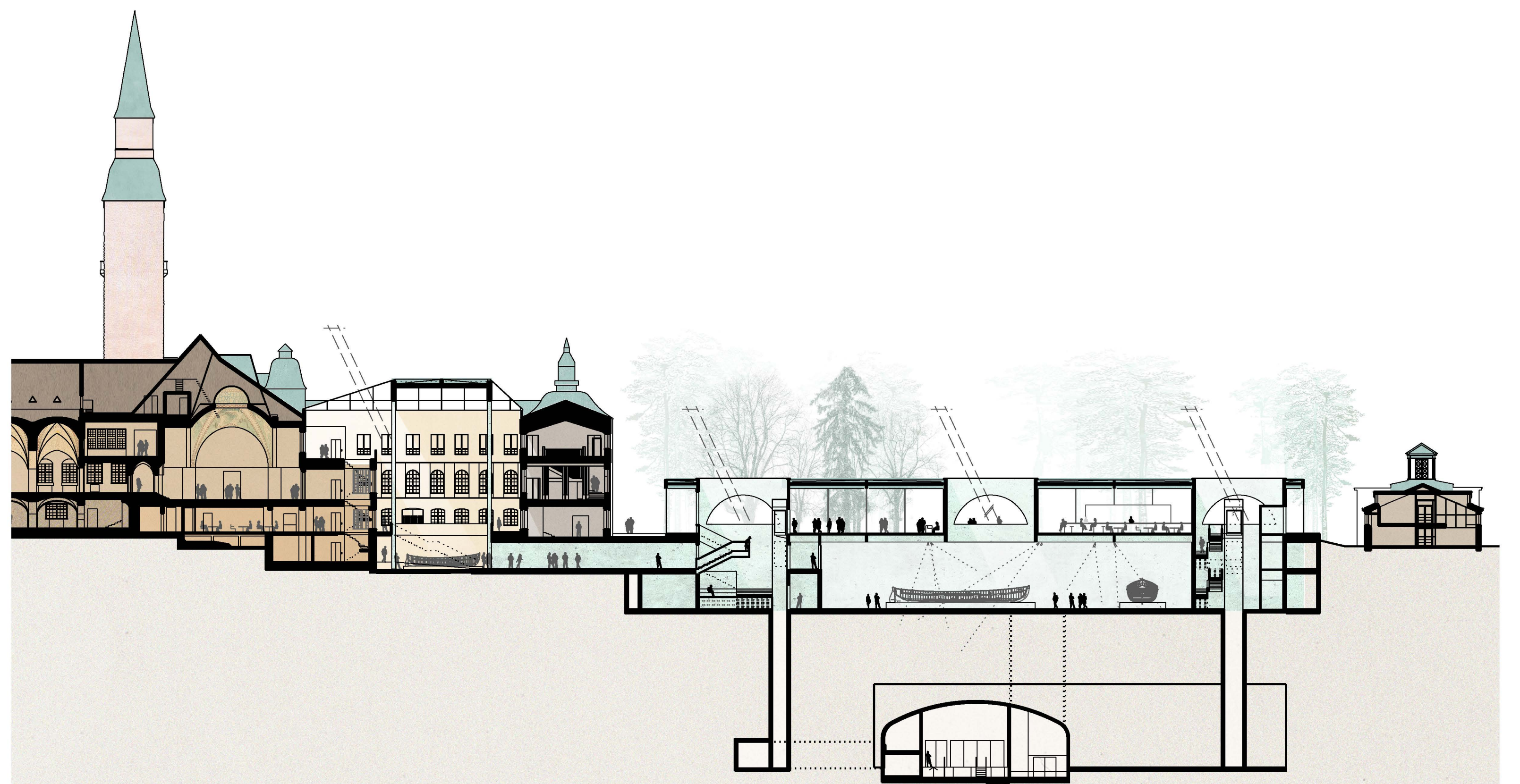
Julkisivu A-A 1:400



Julkisivu B-B 1:400 Mannerheimintältä katsottuna, julkisivun alla on leikkaus näyttelytilan aulan, upotetun sisäpihan sekä työntöjen läpi.



Leikkaus C-C 1:400 - olemassa oleva hissivarus



Leikkaus D-D 1:400 - kulkuyhteys vanhasta museosta Uuteen Paviljonkiin

Uusi Paviljonki

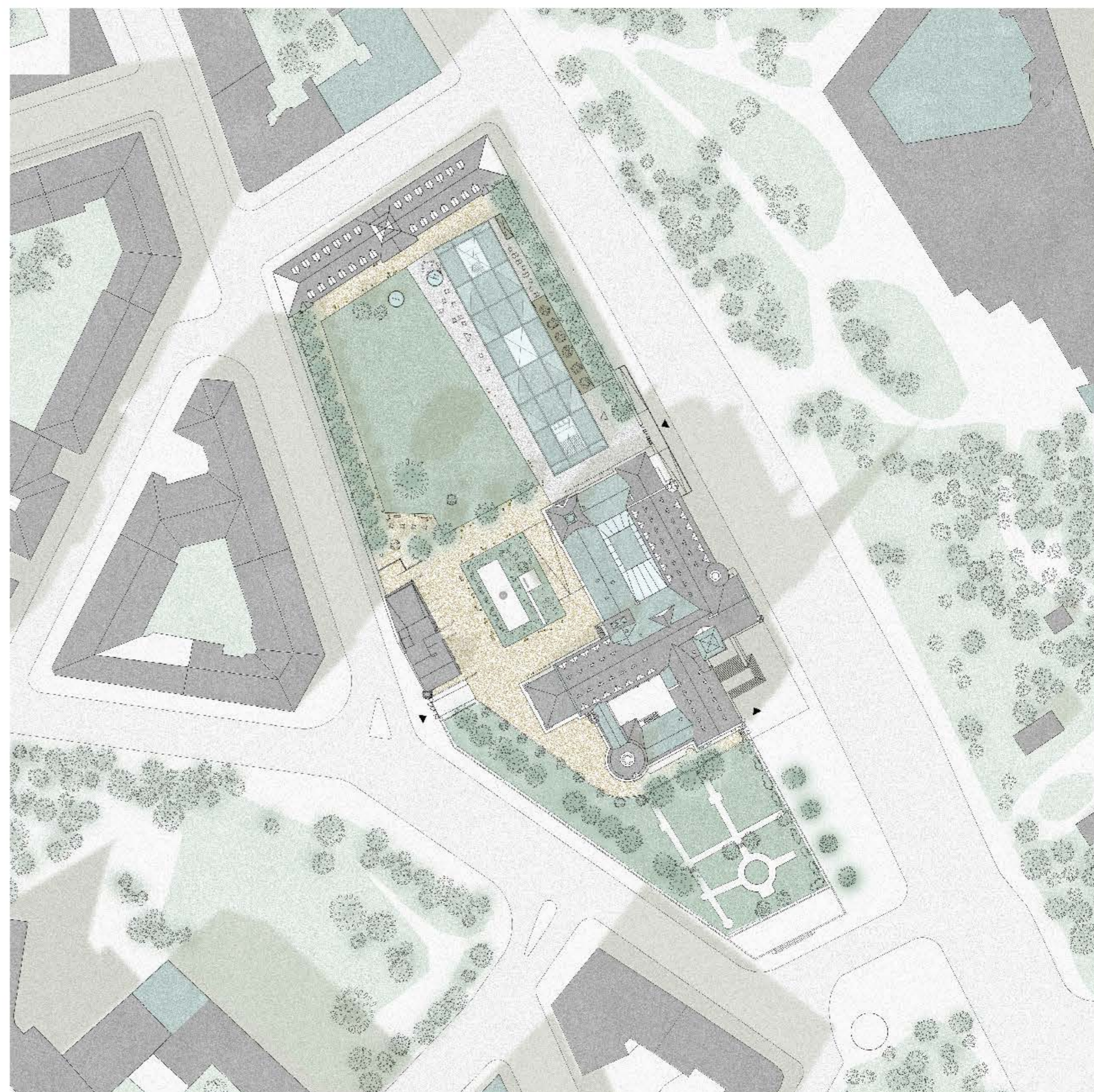
Valoa

Luonnon valo läpäisee paviljongin läpi aina pohjimmaiseen kerrukseen asti, luoden näin kontrastisen ja arvokkaan maanalaisen tilan joka lisää museon muuntautumisen mahdollisuuksia.

Vihreän sävyt, jotka hallitsevat Uuden Paviljongin ilmettä eivät toistu maaleina rapatuilla seinillä vaan niitä käytetään joko pigmentteinä tai materiaalien omina väreinä. Uuden paviljongin katto on kuparia, jonka luonnollista hapettumista voidaan edesauttaa eritavoin, jotta katon vihreys ja lopputulos saadaan luonnollisiksi ja vaihteleviksi eikä keinotekoisien tasaisen näköisiksi. Katon struktuuri ja atrium holvit ovat teräsbetonia, jonka pigmentteillä värityt muodot luovat tunnelmaa ja jännitettä uuden ja vanhan arkkitehtuurin välillä.



Uusi Paviljonki ja uusi puisto istutuksineen. Autot poistetaan puiston normaalkäytöstä ja tilalle ehdotetaan tuoleja jotta kaupunkilaiset saa vapaasti kantaa haluamalleen paikalle.



Asemapiirros 1:1000

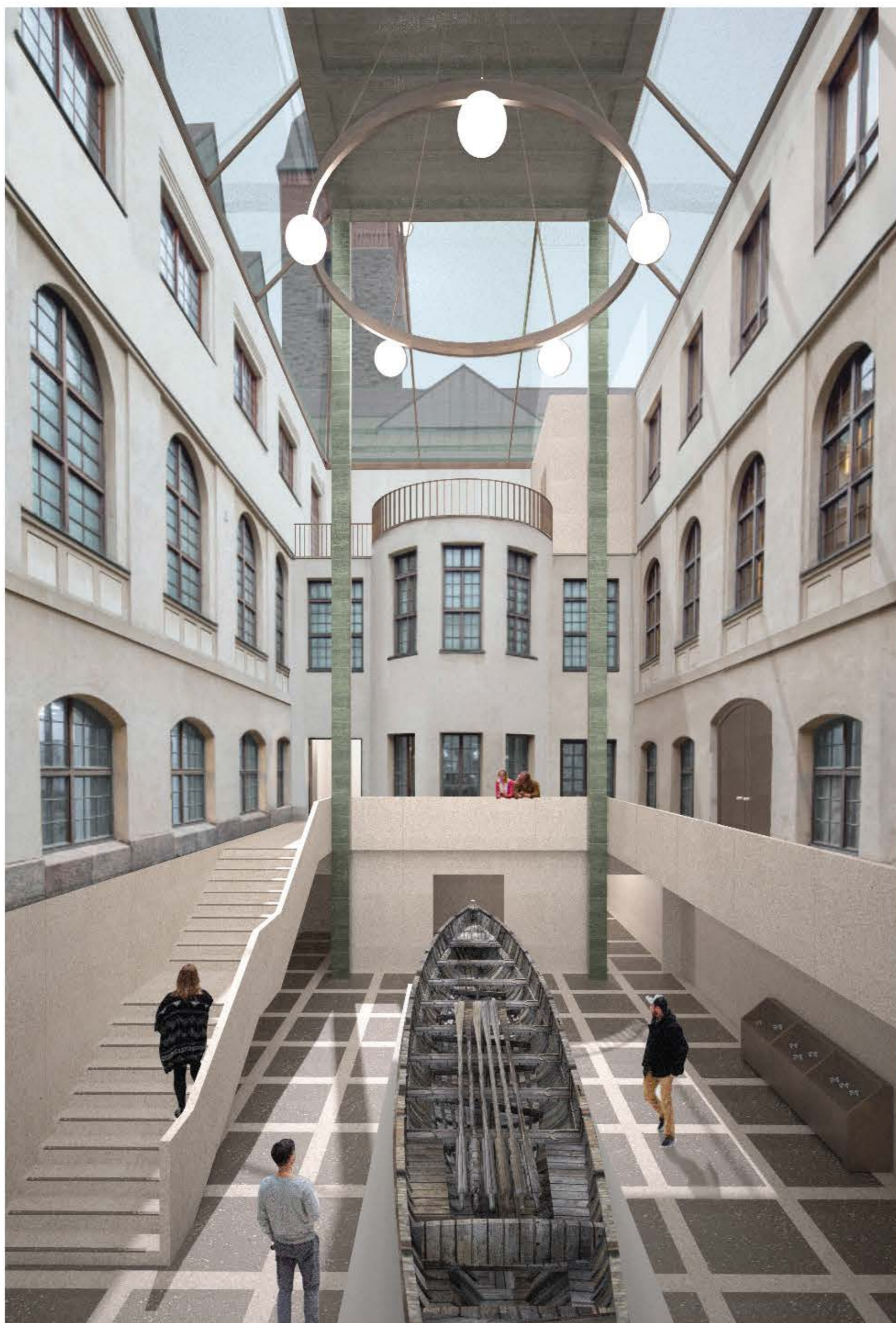


Hvittrorp, olohuone. Herman Gesellius, Armas Lindgren ja Eiel Saari suunnittelivat useita tilallisia kattovaloja/kynnelikköjä. Ehdotuksemme halkopihan keskipisteeksi on uusi valaisin joka muuttaa vanhan uikotilan interiooriksi ja parantaa fassaadin valaistusta.

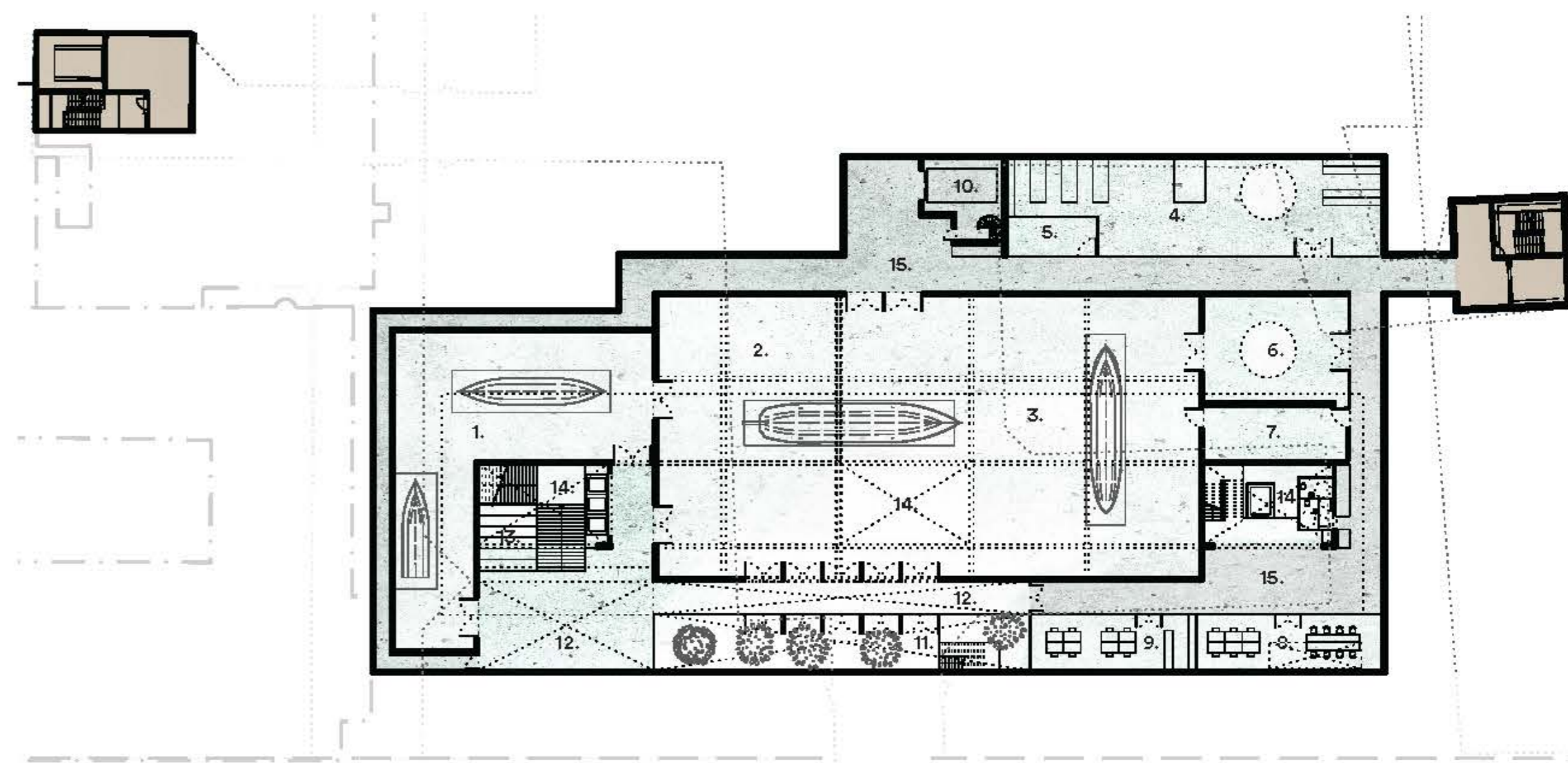
Kuva: Sundström Eric - Helsingin kaupungin museo



Herman Gesellius, Armas Lindgren ja Eiel Saari käytti Kansallismuseon suunnittelussaan runsasta värimaailmaa. Tämä vanha leikkauksipirustus tuo kauniilla tavalla esiin akuperäiset suunnittelu vaiheen sävyt mutta esiintyy tässä dokumentissa ajan haalistamana.



Halkopihan on kateettu ja maatasoa laskettu, sitä käytetään korvaavana näyttelytilana. Katon avulla tilasta tulee hyvin muuntautuva näyttelytila koska keskeistä tilaa voidaan tehdä myös ripustuksia.

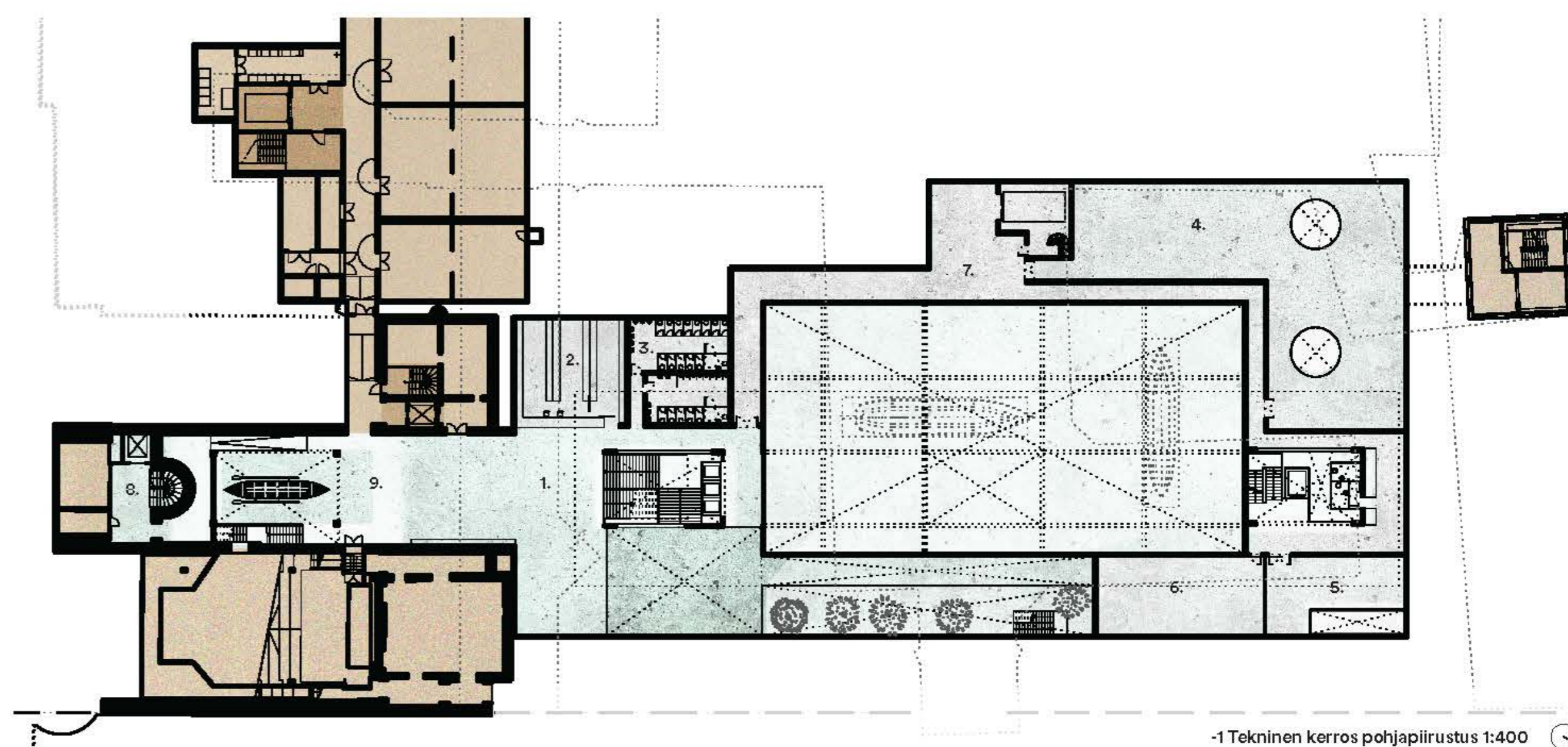


-2 Näyttelykerros pohjapiirustus 1:400

Tilaohjelma	OHJ. M2	EHD. M2	Ohjelmaselvitys
	200	155	1. Näyttely aulatala
	1200	600+300+200	2. Monitoimi/Näyttelytilat
	10	10	3. WC tilat
	50	56	4. Asiakaspalvelun taustatila
	50	50	5. Henkilökunnan sosiaalitala
	50	48	6. Esintyjien taukotila ja pukuhuone
	80	80	7. Näyttelyverstas
	200	208	8. Puuverstas
	20	20	9. Metalliverstas
	500	536	10. Liikennetilat, poistumistiet, yhdyskäytävät yhteensä
			11. Tavarankuljetus hissi
			12. Upeutettu sisäpiha
			13. Pienkatsomo
			14. Atrium
			15. Henkilökunnan kulkuyhdyke
			YHTEENSÄ = 2363 M2



Uusi Paviljonki Mannerheimintieltä. Sisäänkäyntiä ehdotetaan laajennettavan ja tekemällä tästä samalla esteettömmän.



-1 Tekninen kerros pohjapiirustus 1:400

Tilaohjelma	OHJ. M2	EHD. M2	Ohjelmaselvitys
	200	200	1. Näyttelytilojen aulatala
	100	98	2. Vaatesäilytys ja lokerikot
	100	76+10	3. Yleis-WC tilat
	400	413	4. Tekniset tilat
	50	60	5. Ravintolan varasto- ja tukitilat
	100	102	6. Kiinteistöhuollon valvomo, silvouts ja jättekotus
	500	255	7. Liikennetilat, poistumistiet, yhdyskäytävät
			8. Kulkuyhteys päärakennukseen
			9. Päärakennuksen näyttelytila (ei laskettu mukaan tilaohjelmaan)
			YHTEENSÄ = 1214 M2