



Valokuvausovitus

**Lisärakennuksen arkkitehtuuri ja kaupunkikuva**

Lisärakennuksen arkkitehtuuri ja materiaalit ovat saaneet vaikutteita yli satavuotisen Kansallismuseon arkkitehtuurista. Vanhan ja uuden yhdistäminen toimivaksi arkkitehtoniseksi kokonaisuudeksi on ollut suunnitelman lähtökohhta. Toiminnallisesti suunnitelma on johdonmukainen ja samalla joustava erilaisten tapahtumien ja tilanteiden tarpeisiin.

Lisärakennuksesta jää näkyviin T-kirjaimen muotoinen maanpäällinen osa, joka noudattelee Hakälän ja Vaunuvaajan mittakaavaa ja korkeutta. Pienimittakaavaisena lisärakennus sopeutuu hyvin historiallisten rakennusten läheisyyteen. Lisärakennus sijoittuu kilpailualueelle siten, että yhdessä Kansallismuseon ja Hakälän kanssa se rajaa aukion museon länsipuolelle. Aukiota käytetään erilaisten ulkotapahtumien pitopaikkana. Aukion keskelle voidaan rakentaa esiintymislava, jonka jalusta katkeaa sisään ja ilmanvaihdon järjestelyt. Esiintymislava voidaan kattaa telttakatoksella. Pihan puustomainen luonne ja suurimmat puut säilyvät. Töölölaisten käyttämät kulkureitit pihan poikki säilyvät ennallaan. Lisärakennuksen sahalaisten ja suomupintaisten kattojen korkeimmat osat näkyvät puumivistöjen takaa Mannerheimintien suuntaan. Ravintolan terassi jää suojaiseen puistomaiseen ympäristöön näyttelytilan päälle ja se avautuu Vaunuvaajan suuntaan. Kattomuotojen ansiosta ilta-aurinko lämmittää terassia kesäisin. Osa terassista maisemoidaan istutuksin.

**Sisäänkäynnit sekä yhteys lisärakennukseen**

Kansallismuseon Halkopihan kateitaan keveällä teras-/lasirakenteella, jolloin sitä voidaan käyttää näyttely- ja tapahtumatilana. Uusi portaitto rakennetaan sisään-tuloalialta alas pihalle ja edelleen pihan pohjan kautta kellankerrokseen ja lisärakennukseen, josta suurin osa sijoittuu maan alle. Luonteva kulkureitti yhdistää uuden ja vanhan kokonaisuudeksi, jossa kaikki merkittävät tilat ovat hyvin saavutettavissa. Nykyiseen museorakennukseen sisäisiä kulkuyhteyksiä parannetaan jatkamalla hissi-yhteys lisärakennuksen pohjakerroksen tasolle.

Lisärakennuksen tilat on jaettu kolmeen kerrokseen siten, että yhteydet Kansallismuseoon ja huoltotunneliin muodostuvat helpoiksi ja loogisiksi. Kansallismuseon nykyinen pääsisäänkäynti säilyy ennallaan ja on ensisijainen sisään-tulooreitti Kansallismuseoon.

Lisärakennuksella on oma sisäänkäynti. Lisärakennukseen on sujuva kulku sekä Mannerheimintieltä että pihan puolelta. Lisärakennuksen ja nykyisen museorakennuksen päätoiminnot ovat käytettävissä omina kokonaisuuksinaan. Lisärakennus voi toimia tarvittaessa täysin itsenäisenä erillään muusta museon toiminnasta.

**Ravintola, museokauppa ja yleisötilat**

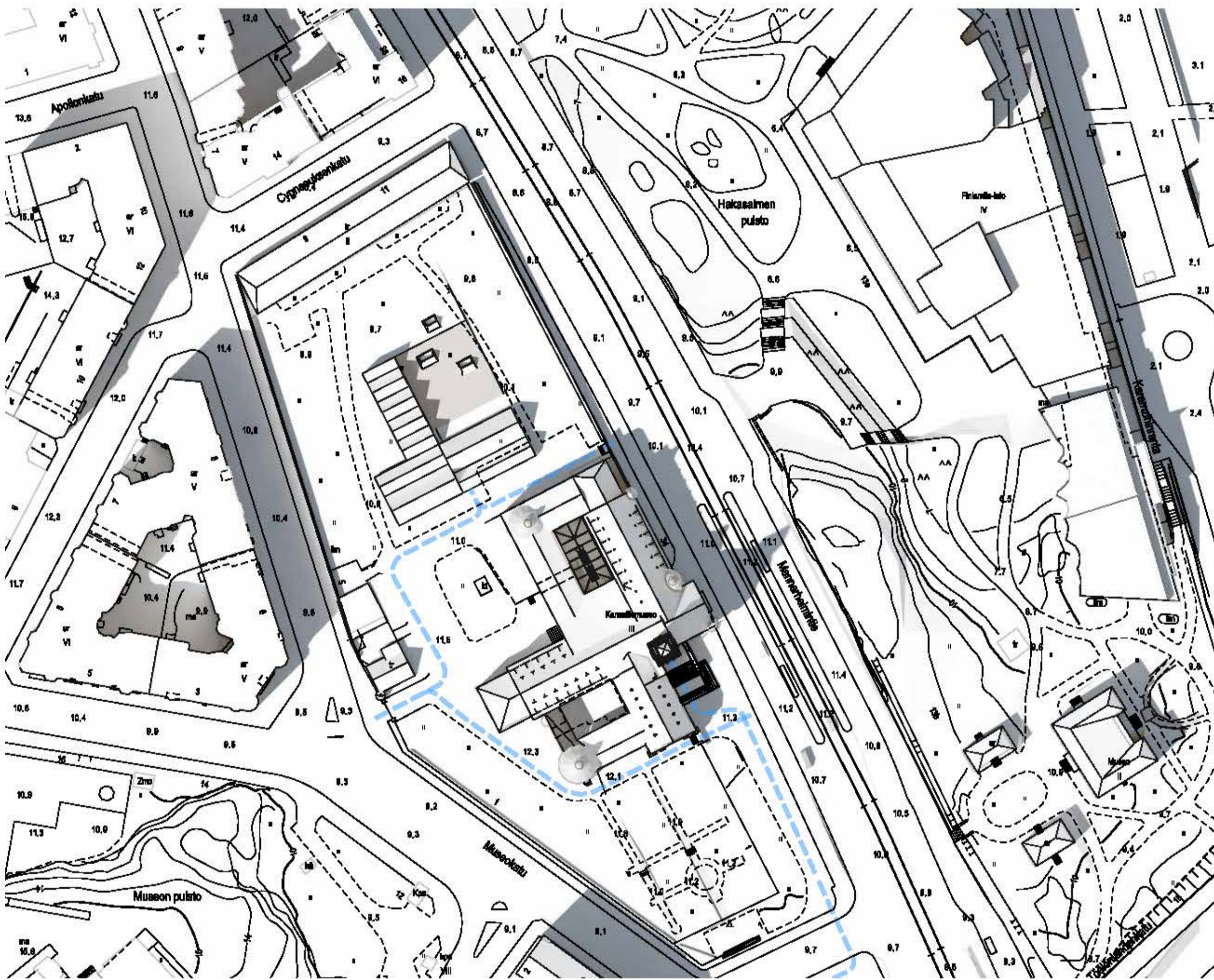
Museokauppa on sisäänkäynnin yhteydessä ja se toimii samalla toisenä lippuostimona koko museoon tai lisärakennuksessa järjestettäviin tilaisuuksiin. Uusi sisäänkäynti on esteetön kaikille asiakasyhmille.

Lisärakennuksen maanpäälliseen osaan sijoittuu myös ravintola ja ravintolan keittiö-apu-tila. Ravintola voi toimia museon aukioloaikojen ja tapahtumatoiminnan ulkopuolella. Terassi kuuluu olennaisena osana ravintolan toimintaan. Terassille voidaan saapua myös ulkokautta.

Yhteys Kansallismuseoon on johdettu yleimmästä kellankerroksesta, jossa on tilava aula WC-tiloineen, vaatenaukkoineen ja lokerikokonein. Samassa kerroksessa on myös näyttelytilaa, josta aukeaa näkyä suureen holvikattoiseen saliiutapahtumatalaan. Tarvittaessa näyttelytila toimii lisäkatsona.

**Holvikattoinen suuri sali**

Alimmassa kerroksessa on myös tapahtuma-näyttelytilan aputilat, näyttelyverstaat ja huoltotilat. Holvikattoisen tilan katossa on valoaukoja, jotka voidaan pimittää tarvittaessa. Tila voidaan jakaa pienempiin osiin siirtoseinillä: holvirakennetta kannattavien palkkien alareunassa on kiskot siirtoseinä ja ripustuksia varten. Suureen tapahtumatalaan johtaa kaksi portaittoa, joiden välin voidaan avata katsomorakennelman esityksiä varten. Salissa voidaan järjestää elokuvanäytöksiä, esityksiä ja konsertteja näyttelyiden ohella. Esiintyjien tilat ovat salin sivulla.

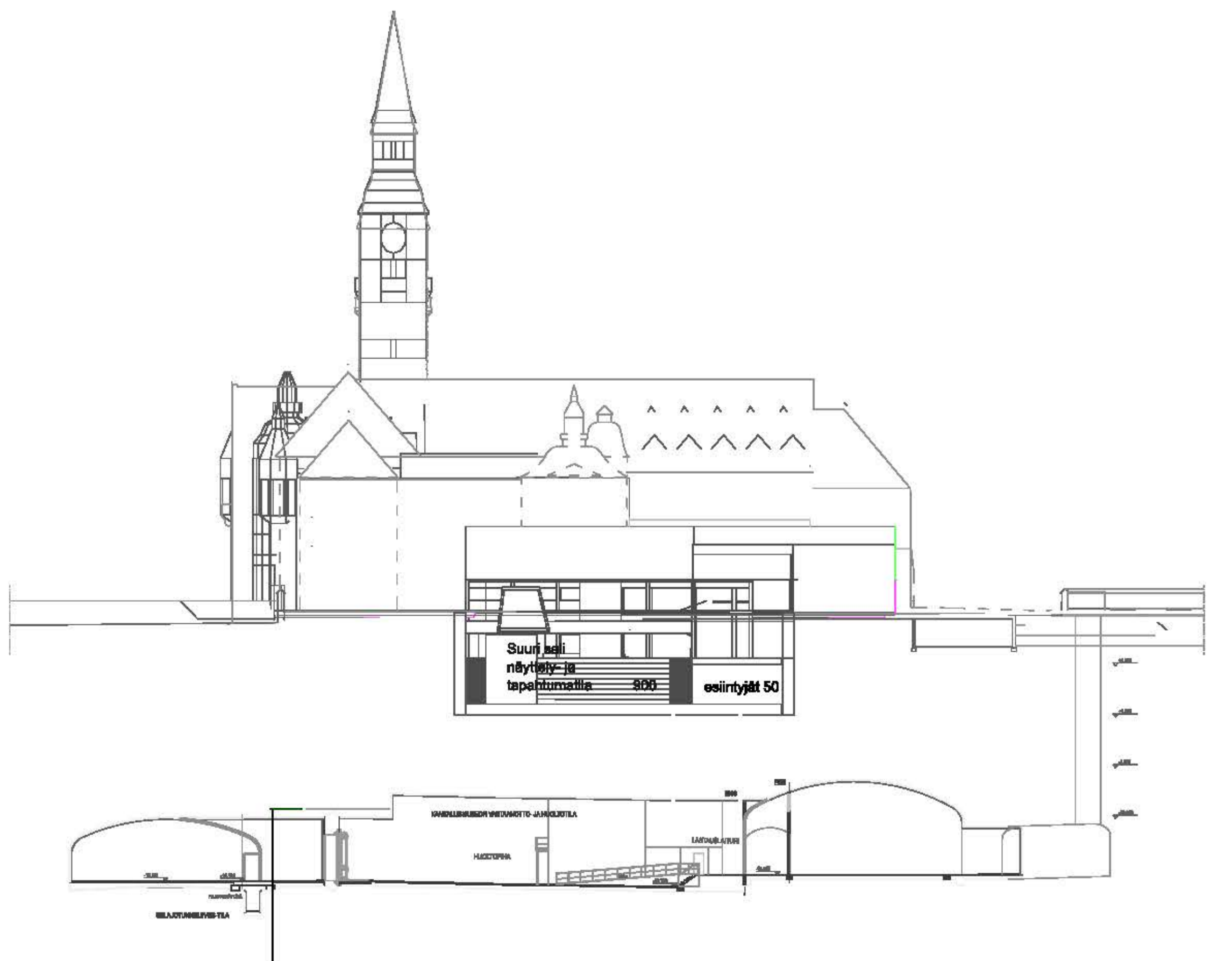
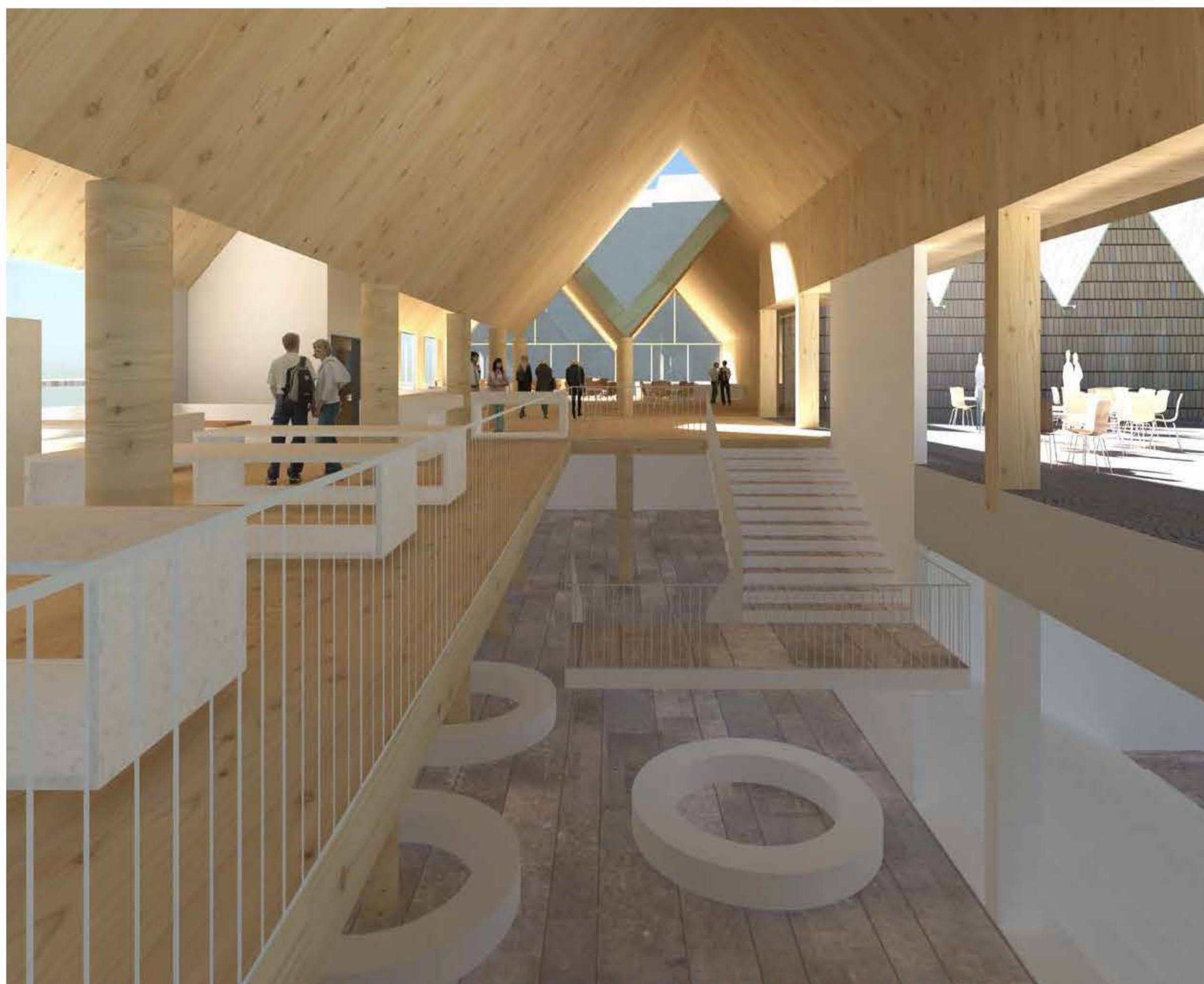


Asemapiirustus 1/1000



Ravintolan ulkoterasi

Sisäänkäyntiäula ja museokauppa



Poikkileikkaus 1/400

**Rakennettavuus ja kokonaistaloudellisuus - rakenteet ja tekniset ratkaisut**

Lisärakennuksen rakenteiden käyttöikä on vähintään 100 vuotta. Kellarikerrokset, perustukset ja maanalaiset rakenteet ovat betonia ja rakenteitaan tavanomaisia. Maan alaisen kalliotilan suoja-alueen rajoja ei aletta missään kohdassa. Mannerheimintien puoleisella osalla alin korkotaso on +4.00. Maanlaisia kerroksia kiertää huolto-/ilmaläpät, mikä erottaa rakenteet maakerroksista. Suuren salin ja yhdyntunnelin katot lämpöeristetään vaattolasilla (foam glass), jonka elinikä on vähintään sata vuotta. Sen päällä katteena käytetään luonnonkiveä. Tekniset tilat sijaitsevat keskeisesti alimmassa kellarikerroksessa sekä ravintolan keittiön päällä. Jätehuoltotilat sijaitsevat kalliotilassa. Maanpäälliset rakenteet ovat suurimmaksi osaksi puuta. Puurakenteet ovat moduulimitoitettuja ja esivalmistettavissa. Rakenteina käytetään ristiin laminoitua liimapuulevyä (CLT) ja -palkkeja.

**Julkisivut ja katteet**

Julkisivut ja katemateriaalit ovat vähän huoltoa vaativia ja pitkäikäisiä. Lisärakennuksen maanpäälliset osat on verhoiltu Kansallismuseon kattojen tapaan suomumaisella pinnalla - liuskekivillä tai keraamisilla laatoilla, jotka vastaavat väreiltään ja kootaan Kansallismuseon kattojen ja ikkunanalusten liuskekiviosia. Räystäät, vesikourut ja syöksytortet tehdään kuparipellistä. Uudisrakennuksen kattojen kaltevuus on sama kuin Kansallismuseon kattorakenteilla.

Sisäosien näyttelytilat on rapattu valkeiksi. Ravintolan ja maantasokerroksen tiloissa puu on näkyvässä roolissa interiooreissa ja kalusteissa.

**Turvallisuus**

Näyttelytilojen ja maanalaisen osien rakenteet ovat palamattomia. Rakennus varustetaan automaattisella sammutusjärjestelmällä (sprinkler) ja palonilmaisimilla. Lisärakennukseen tulee kulurivakonta, rikosilmoitin- ja kamera-valvontajärjestelmä.

**Tavoitteena hiilneutraali rakennus**

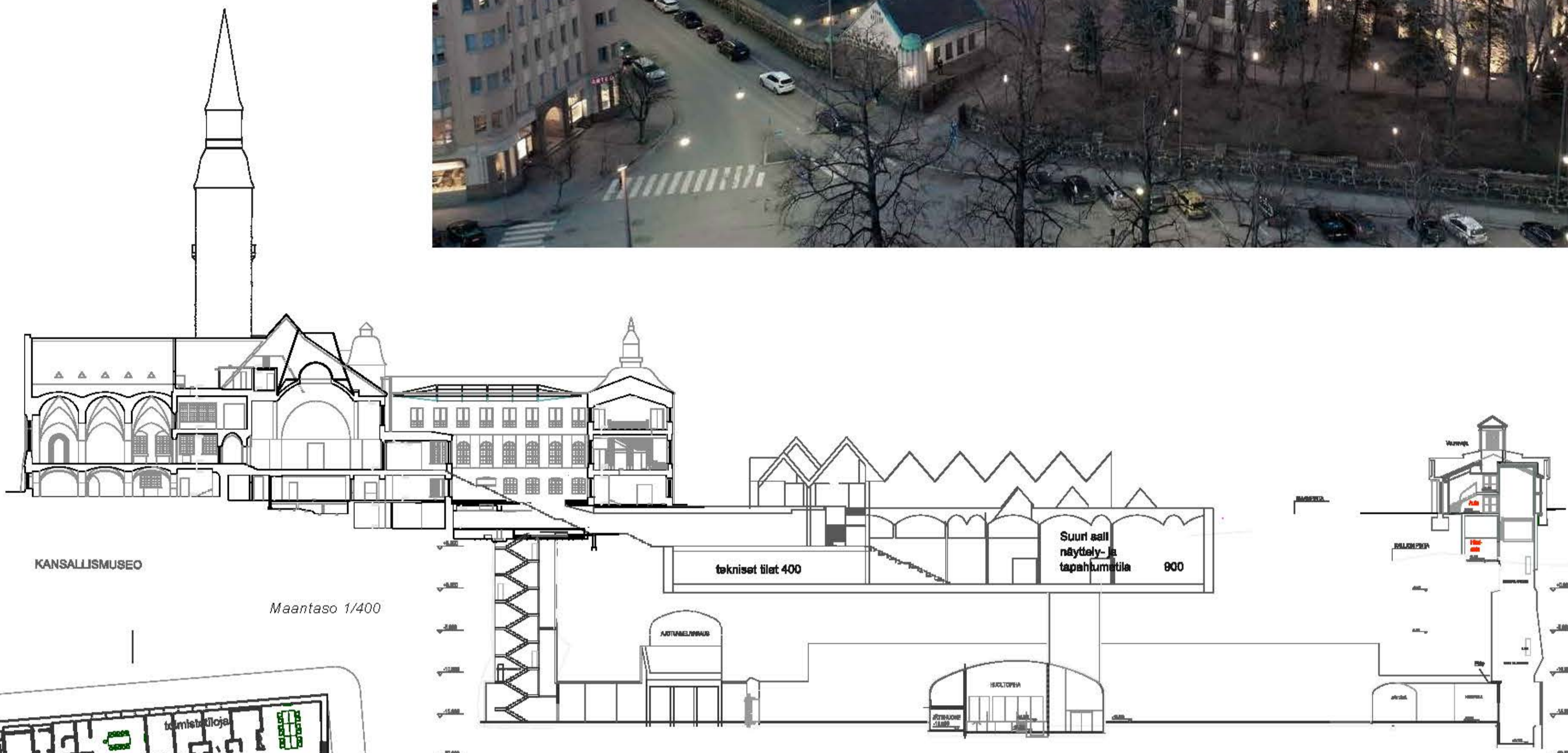
Puurakenteiden käyttö ja kestävä materiaalit vähentävät rakennuksen elinkaaren aikaisia hiilipäästöjä. Energiatehokkuus ja alykkäät valaistus- ja ilmanvaihtojärjestelmät vähentävät energiankulutusta. Osa vesikatteen suomupinnasta on aurinkopaneleita, joilla voidaan tuottaa sähköä lämpöpumppujen ja ilmanvaihdon tarpeisiin.

**Laajuustiedot:**

Bruttoala 3850 m<sup>2</sup>  
 Bruttotilavuus 23200 m<sup>3</sup>  
 Ohjelma-ala 3850 m<sup>2</sup>  
 Halkopihan pinta-ala/tilavuus n. 200 m<sup>2</sup> / 2680 m<sup>3</sup>  
 yhdyskäytävä n. 200 m<sup>2</sup>



Ilta näkymä



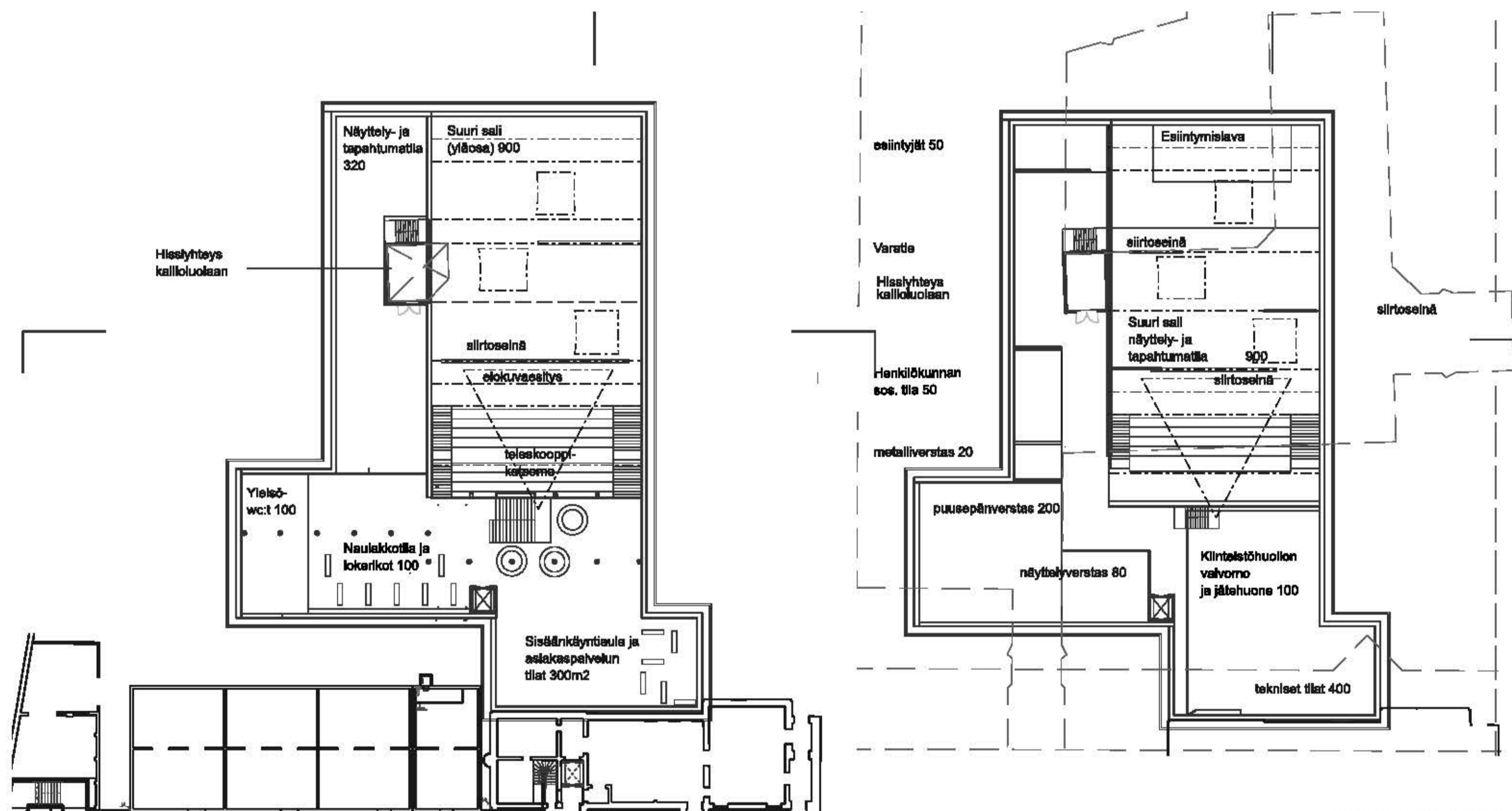
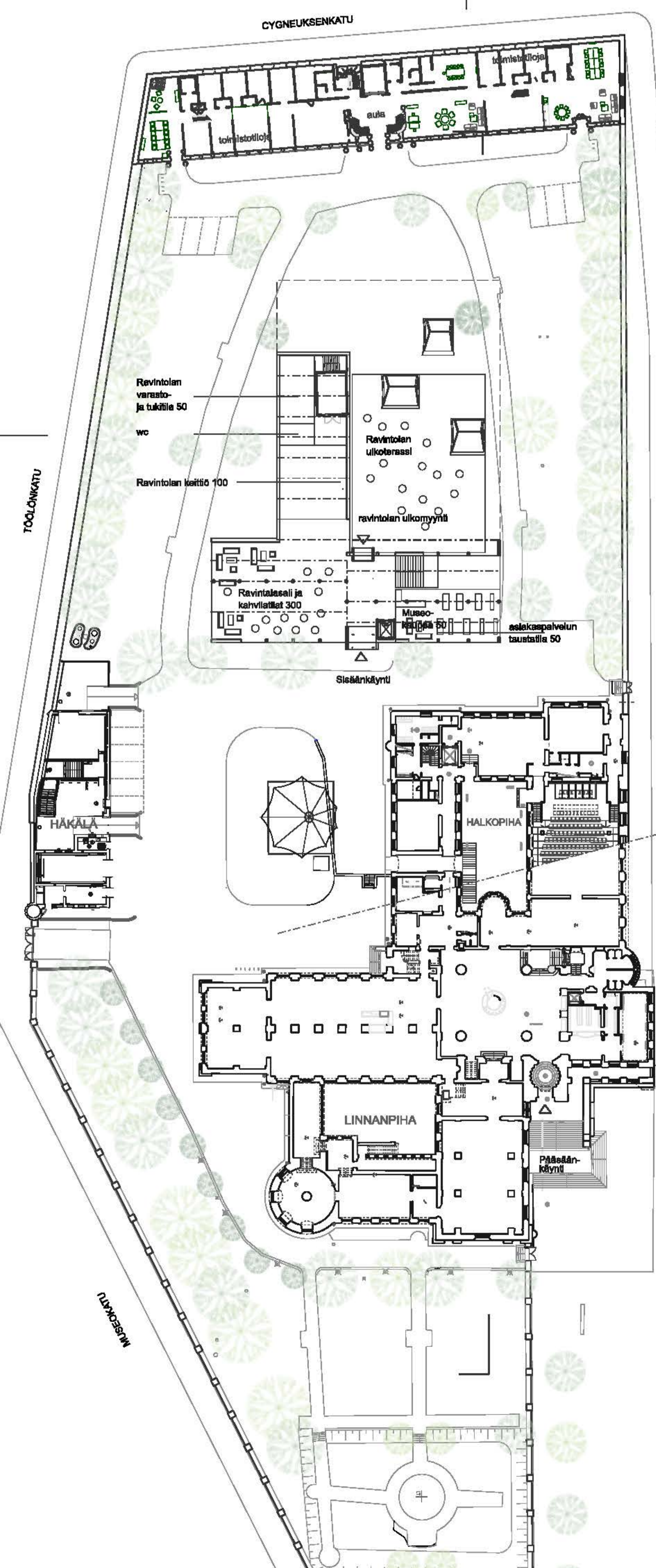
KANSALLISMUSEO

Maantaso 1/400

Kellari -1 1/400

Kellari -2 1/400

Pituusleikkaus 1/400



Holvikattoinen suuri sali

