



Ilmaperspektiivi

**UUSI PAVILJONKI KANSALLISESSA PUUTARHASSA**

Kansallismuseo omaa useita arkkitehtonisia piirteitä. Uusi paviljonki, KM2, on hienovarainen laajennus haastamatta olemassa olevaa rikasta rakennustaiteellista palettia. Uudisrakennus tukee ja täydentää Kansallismuseota. Paviljonki sijoittuu pihamuurin suuntaisesti puutarhaan ja sulautuu monumentaalisiin puurivistöihin kunnioittaen Armas Lindgrenin pihasuunnitelmaa.

Uudisrakennus ei selkeästi erotu katukuvasta, vaan hahmottuu hienovaraisesti Mannerheimintien varrella puutarhan muurin yli. Uusi avaus katumuurissa avaa kävijälle näkymät rauhalliseen puutarhaan ja luo luontevan yhteyden puutarhaan ja museoon sekä mahdollistaa kahvilan, ravintolan ja museokaupan toiminnan museon aukioloaikojen ulkopuolella.

**UUSI YHTEYS KANSALLISMUSEOSTA**

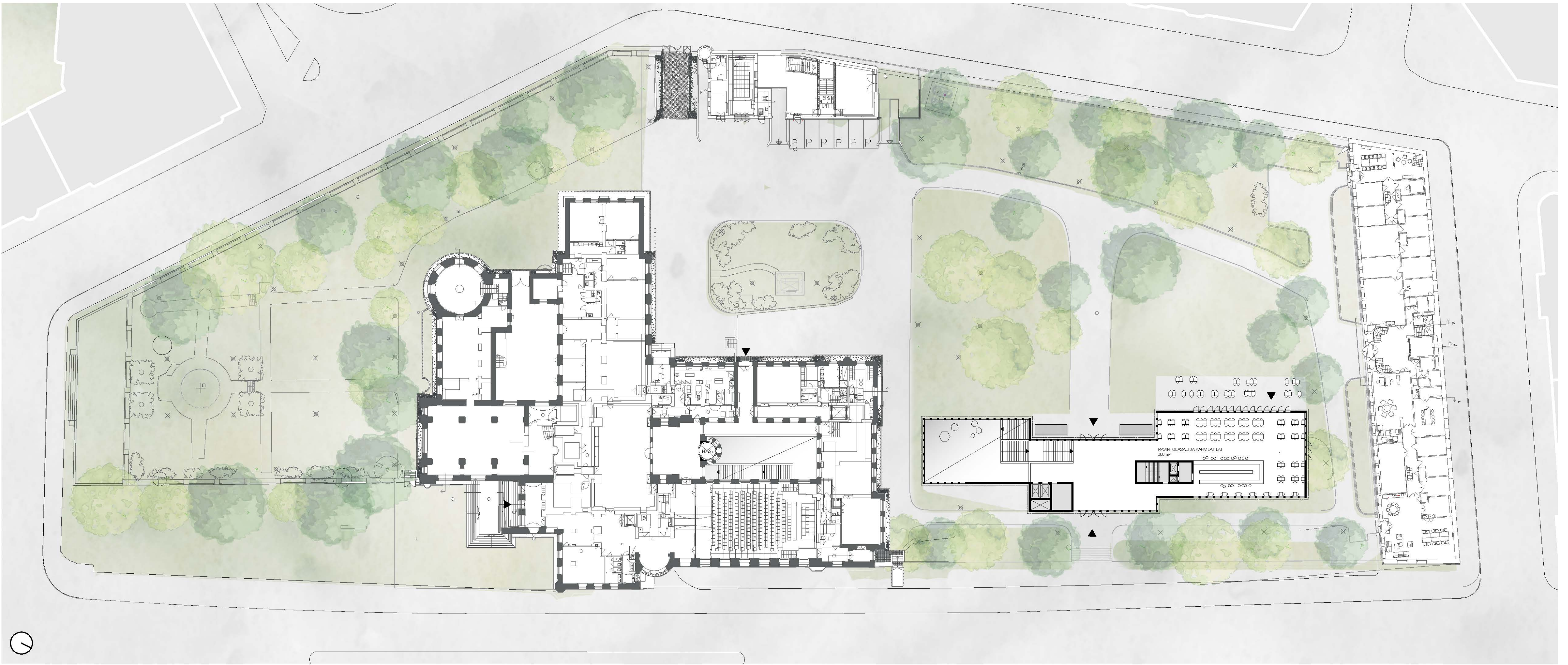
Pääsisäänkäynnillä kävijä saa selkeän kuvan rakennuksen toiminnasta. Ravintola on sijoitettu vasemmalle puutarhan tasolle ja oikealla avautuu näkymä ja kulku alempana sijaitsevaan aulaan. Aulan toiminnot ovat helppolukuiset ja kävijälle vaivattomasti hahmotettavissa tilaohjelman mukaisesti. Aulasta kävijä voi jatkaa näyttelysaleihin tai vanhalle Kansallismuseon puolelle.



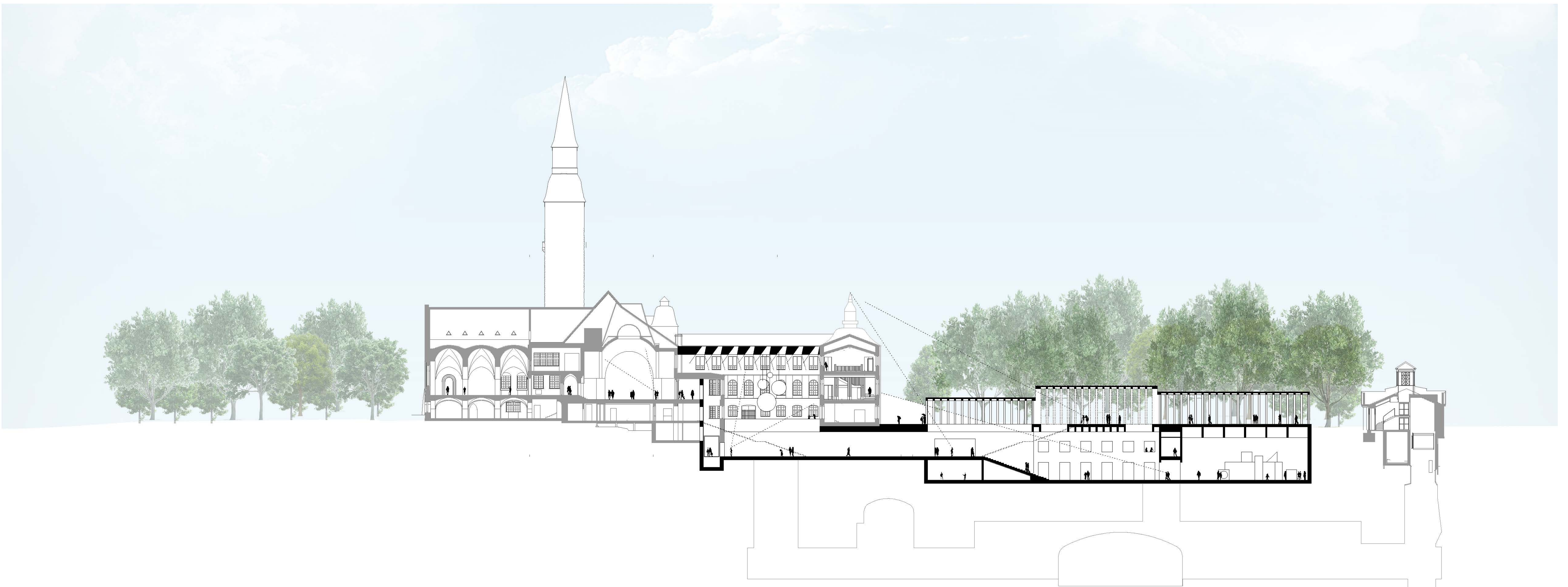
Sisäperspektiivi

Uudisrakennus koostuu suorakulmion muotoisista tilajatkumoista yhtyen Kansallismuseon sisäpihojen tematiikkaan ja mittasuhteisiin. Uudisrakennuksen julkisivut heijastavat Kansallismuseon julkisivujen vertikaalista rytmiä, joissa vuorottelevat avoin ja suljettu pinta. Halkopiha on laskettu uuden aulan tasolle ja katettu säilyttään luonnon valon pääsyn valo-aukkojen avulla. Tila on mahdollista myös sulkea valolta, jolloin se muuntuu juhlatilaksi tai laajennetuksi näyttelytilaksi. Aulasta on yhteys Kansallismuseoon. Näin uusi ja vanha liittyvät luontevalla tavalla toisiinsa ja kävijä voi kokea eri aikakausien rakennustaiteen yhteenliittymän.

Pääaulasta kävijä laskeutuu -2.kerrosnäyttelyiden aulaan, jonne ylävalo siiviliöity molemmin puolin pääsisäänkäynniltä. Kaikki museon tilat ovat yhteydessä näyttelyn aulaan. Näyttelysalit voivat toimia itsenäisesti tai yhdistyä yhdeksi näyttelytilaksi. Takatilat sijoittuvat tilojen ympäri mahdollistaen hissien, verstaiden ja teknisten tilojen suoran yhteyden tarvittaviin tiloihin. Uudisrakennuksen laajuus on 3950m<sup>2</sup> perustuen tilaohjelmaan. Rakenne toteutetaan teräsbetonista paikalla valuna ja viimeistellään suomalaisella luonnonkivellä.



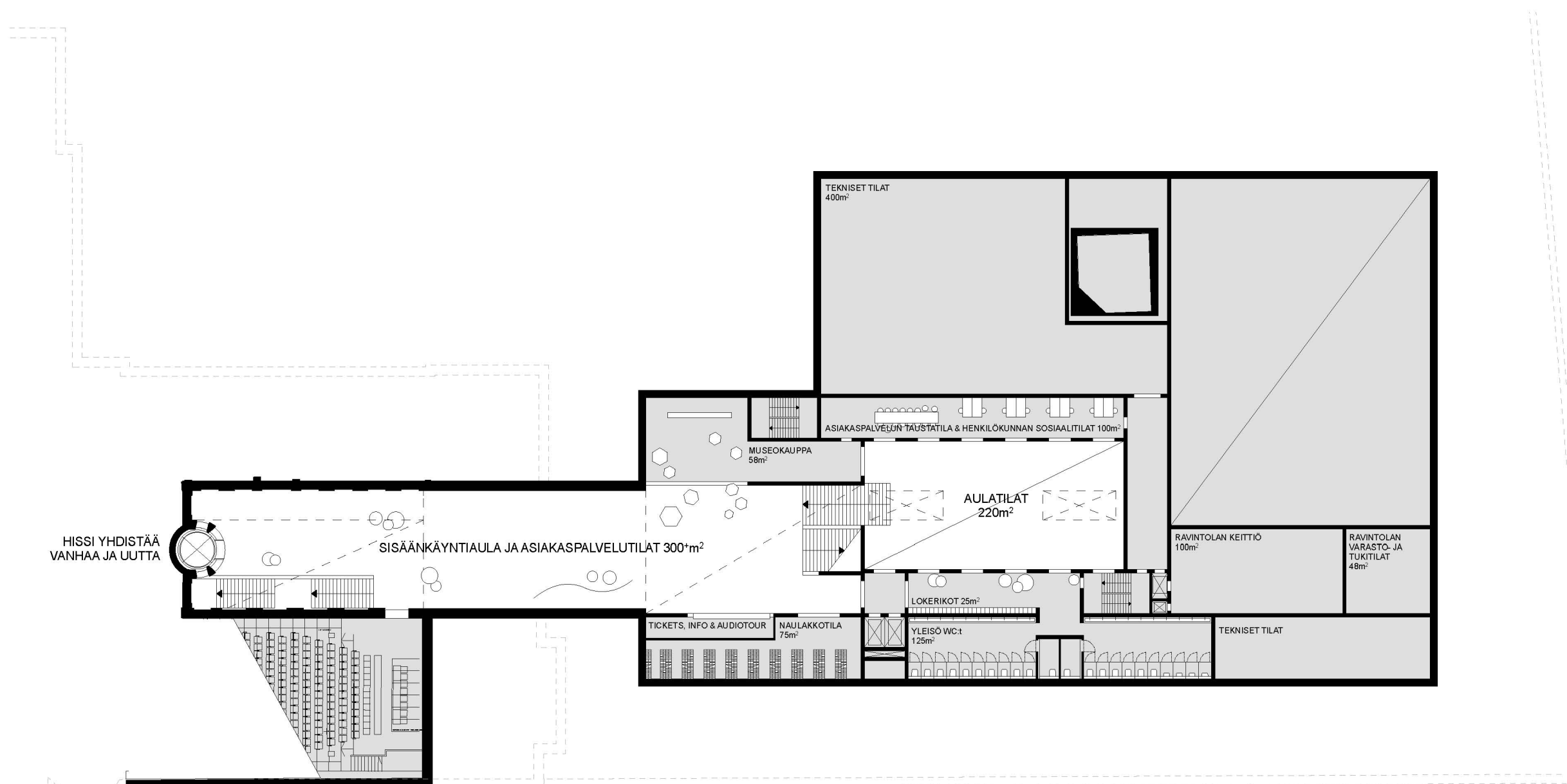
Maantasokerros 1:400



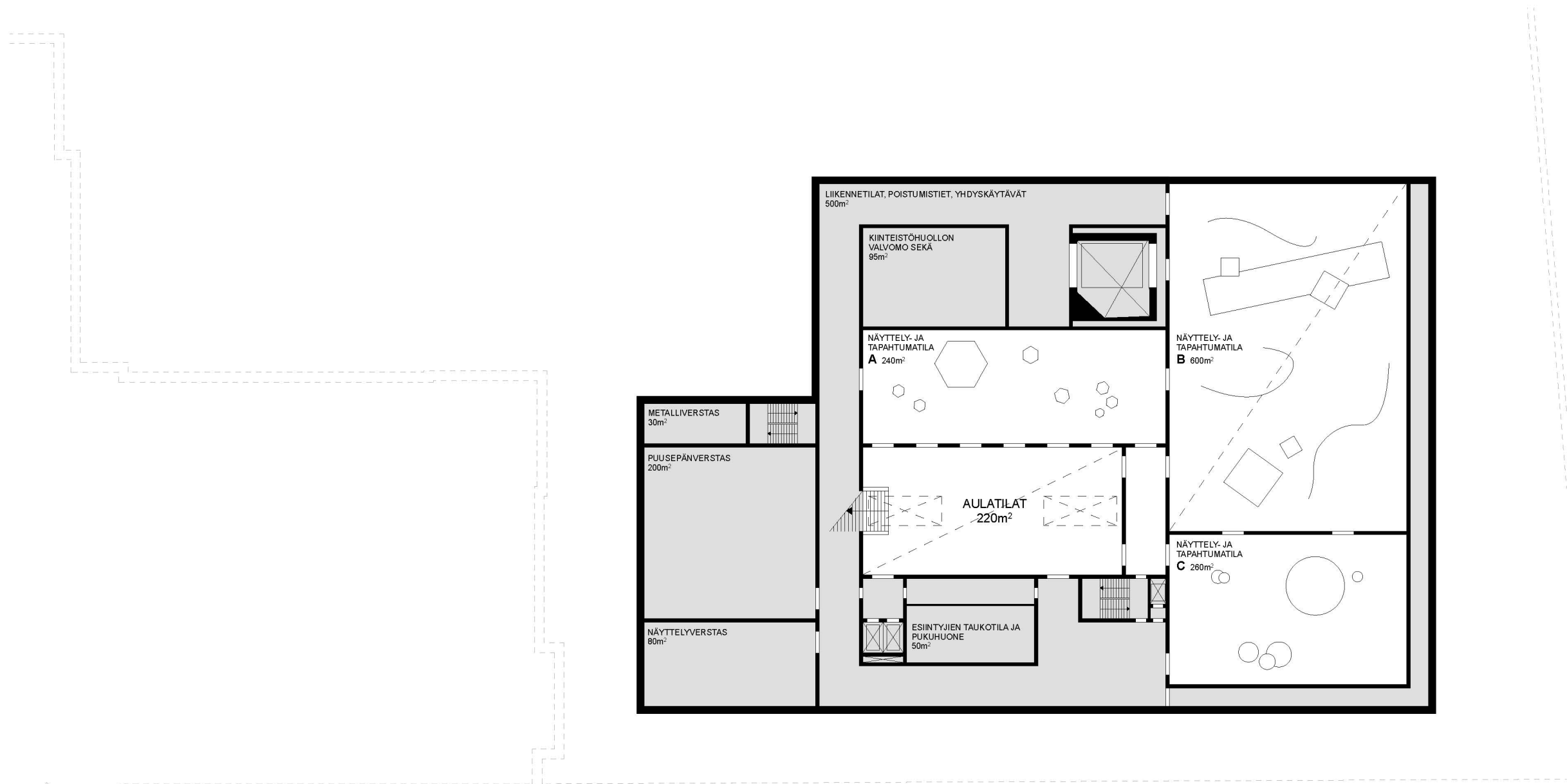
Leikkaus 1:400



Ulkoperspektiivi



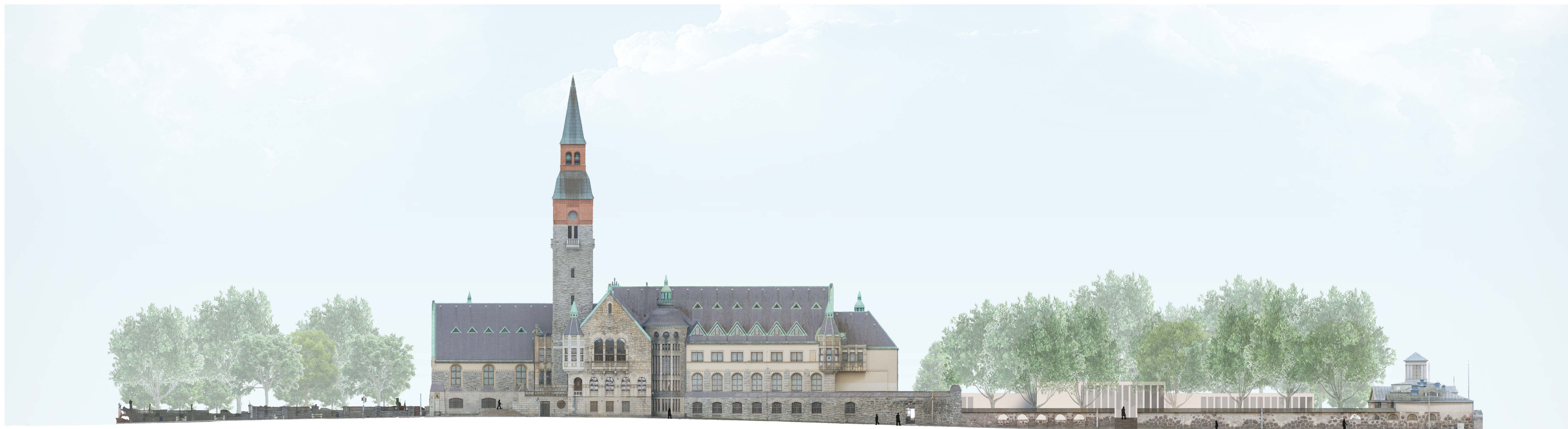
Pohjapiirustus -1.kerros 1:400



Pohjapiirustus -2.kerros 1:400



Asemapiirros 1:1000



Julkisivu länteen 1:400