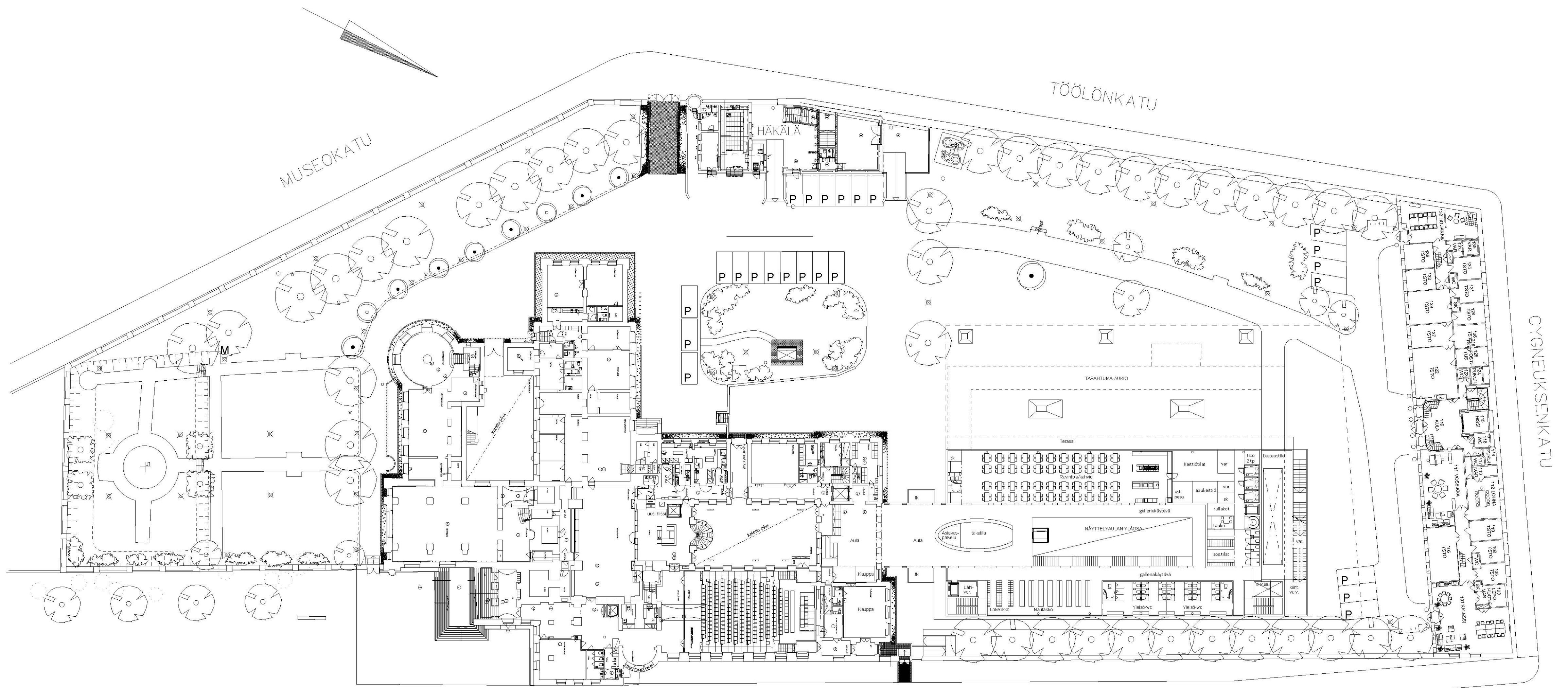


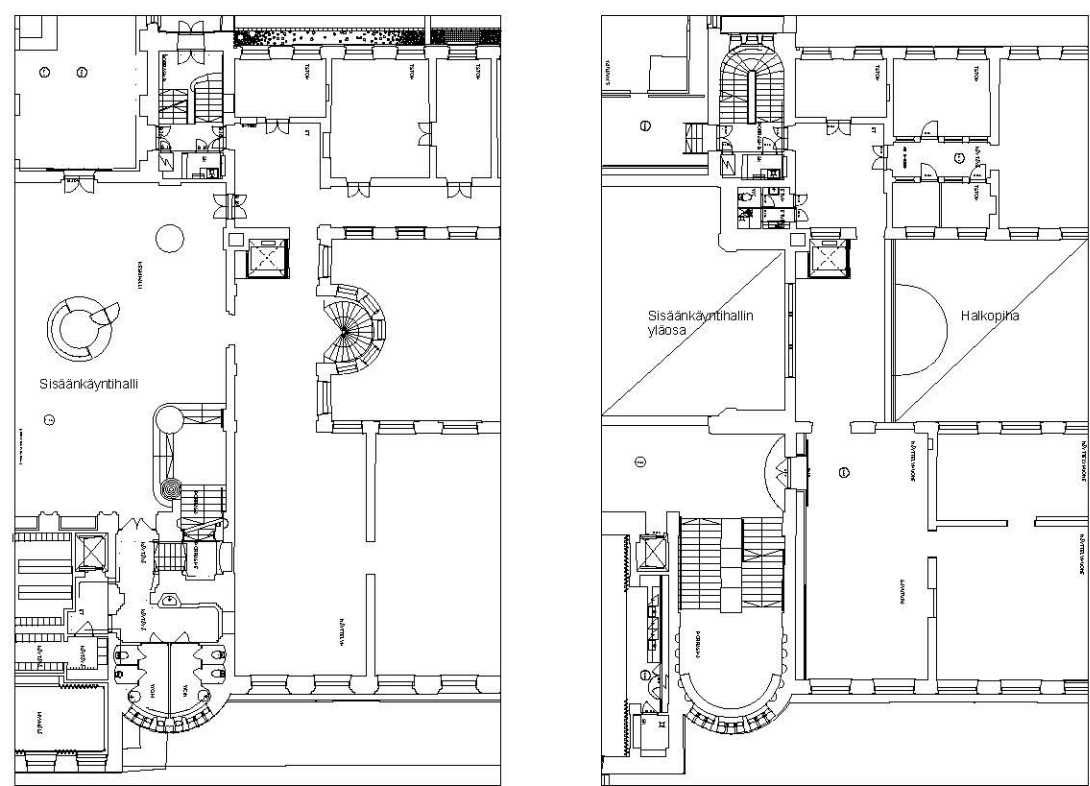
PERSPEKTIIVI YLHÄÄLTÄ

NÄKYMÄ NYKYISESTÄ MUSEOSTA LAAJENNUKSEN AULAAN

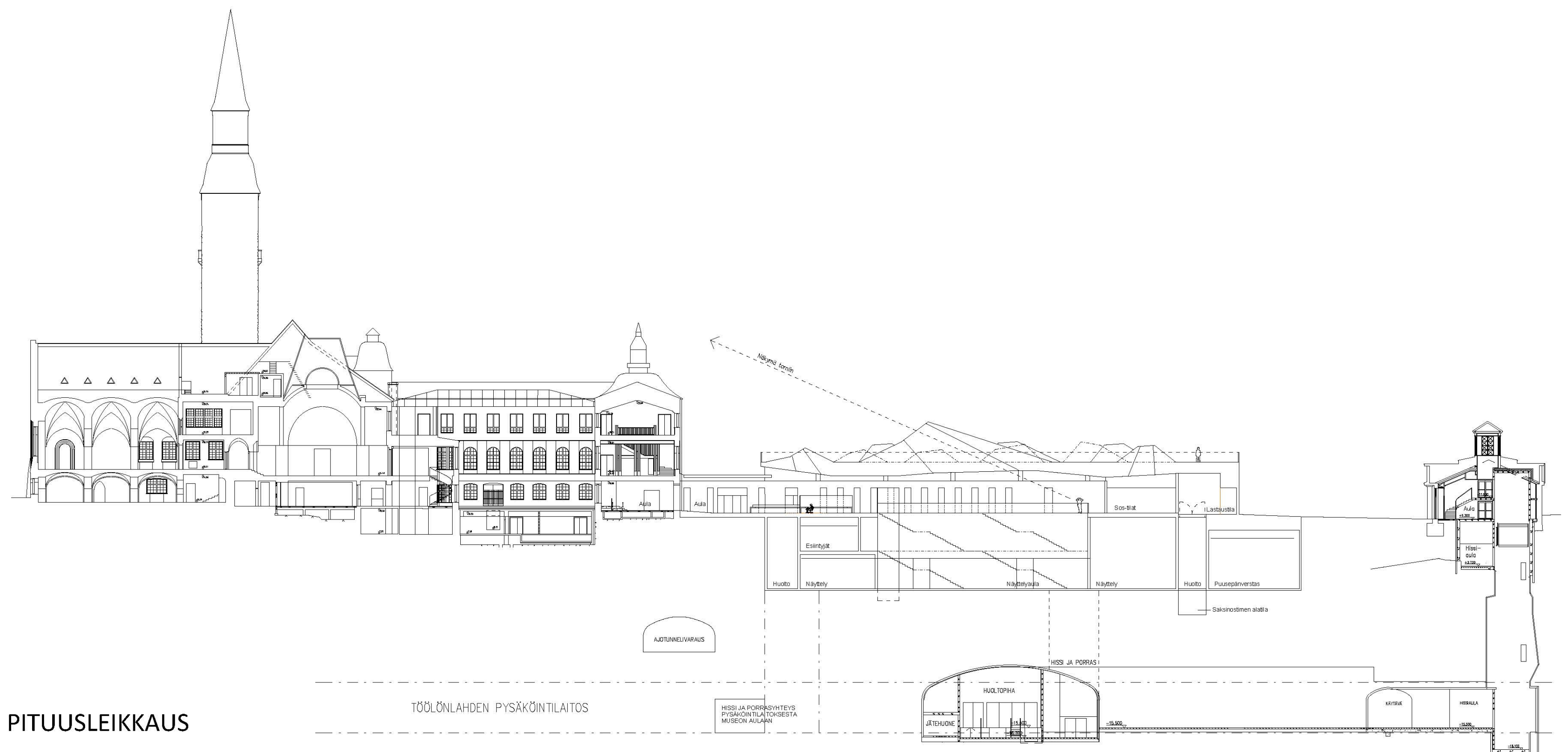


MANNERHEIMINTIE

1. KRS POHJA 1:400



TASO +14.45 TASO +19.27
HISSIYHTEYS MUSEON YLEMPIIN KERROKSIIN



PITUUSLEIKKAUS

JULKINEN VYÖHYKE	Tilaohjelma	Ehdotus
Sisäänkäyntiaula ja palvelutilat	300 m ²	280 m ² , 90 m ² nykyisessä museossa
Näyttely- ja tapahtumatila	1000-1200 m ²	1435 m ²
Näyttely- ja tapahtumatilan aulatilat	200 m ²	200 m ²
Museokauppa	50 m ²	50 m ² , nykyisessä museossa
Ravintolasali ja kahvilatilat	300 m ²	280 m ²
Naulakotilat ja lokeri	100 m ²	95 m ²
Yleisö-wc:t	100 m ²	105 m ²
SISÄINEN VYÖHYKE		
Ravintolan keittiö, varasto- ja tukitilat	150 m ²	125 m ²
Asiakaspalvelun taustatila	50 m ²	45 m ²
Puusepän verstaas	200 m ²	185 m ²
Näyttelyverstaas	80 m ²	80 m ²
Metalliverstaas	20 m ²	25 m ²
Henkilökunnan sosiaalitilat	50 m ²	55 m ²
TAUSTATILAT		
Esiintyjien taukotila ja pukuhuone	50 m ²	60 m ²
Liikennetilat, poistumistiet, yhdyskäytävät	500 m ²	800 m ²
Tekniset tilat	400 m ²	380 m ²
Kiinteistöhuollon valvomo sekä siivous- ja jätokeskus	100 m ²	100 m ²
Yht.	3850 m²	4300 m², Bruttoala 5950 m²

SELOSTUS

Uusi laajennus sijoittuu Mannerheimintien varrelle ja täyttää syvemmän louhintatason alueen. Laajennus on liitetty olevaan museoon aulan kautta, joka jatkuu julkisivun läpi nykyisen museon sisälle katetulle ja lämpimälle Halkopihalle. Halkopihalta on yhteys nykyisen museon sisäänkäyntiin. Laajennuksen aulaan on sisäänkäynti museon pihalta ja Mannerheimintieltä. Laajennus on luonteeltaan paviljonkimainen puistoympäristössä. Kattoterassille on pääsy ulkoa portaita pitkin sekä aulasta hissillä ja portilla, jotka jatkuvat myös alas maanalaisten pysäköintilaitokseen. Laajennuksen runko on betonia, katon ikkunat kupari ja kattoterassi puuta. Myös laajennuksen alakatto on puuta.

Ravintola, naulakko- ja wc-tilat ovat maantasossa keskellä olevan näyttelyaulan ympärillä. Alemmalla tasolla olevaan näyttelyalaan on hissi ja porrasyhteys. Näyttelytilat kiertävät kehämäisesti näyttelyalaa, jonne on yhteys myös ravintolan keittiöstä hissien ja kierreportaan kautta.

Tavarankuljetushissi ja 15 m pitkän kappaleen saksinostintaso ovat osa näyttelytilaa kiertävää huoltokäytävää.

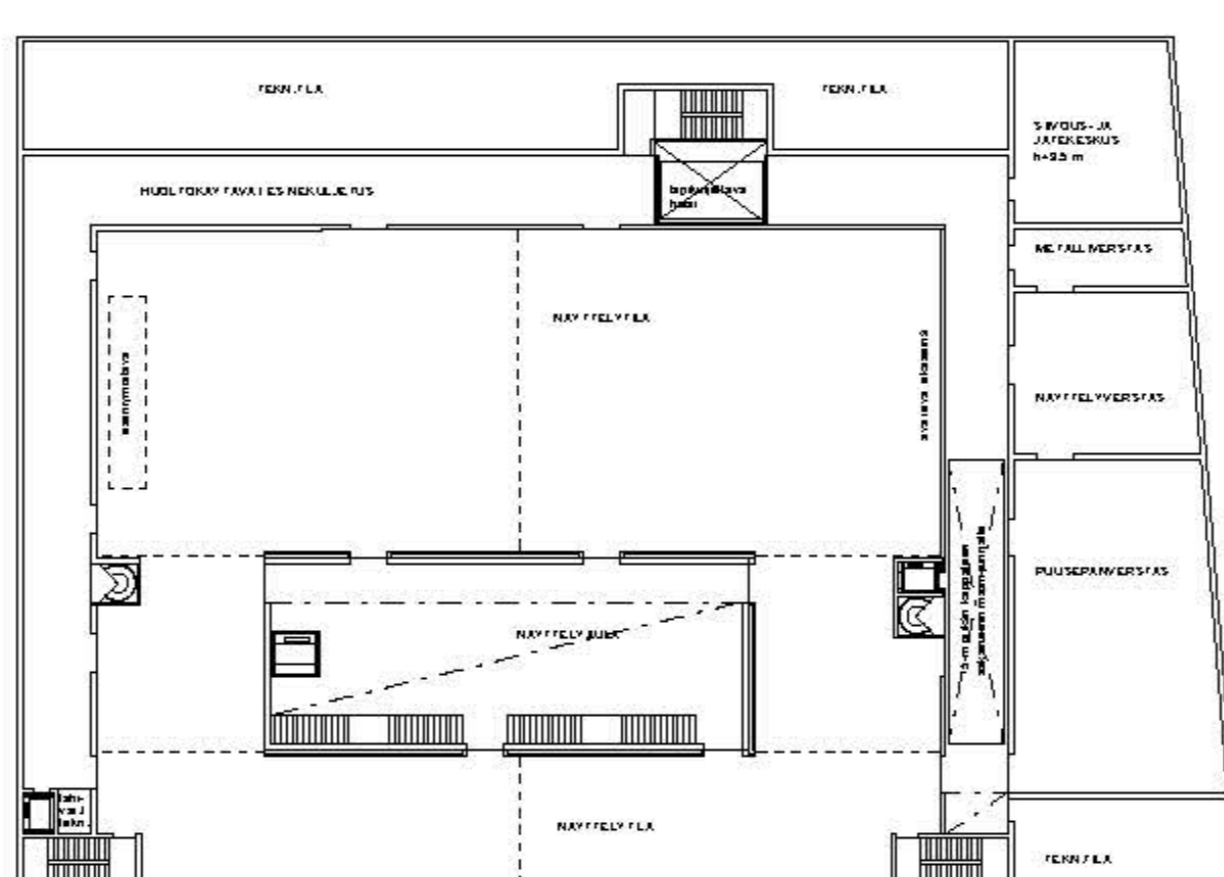
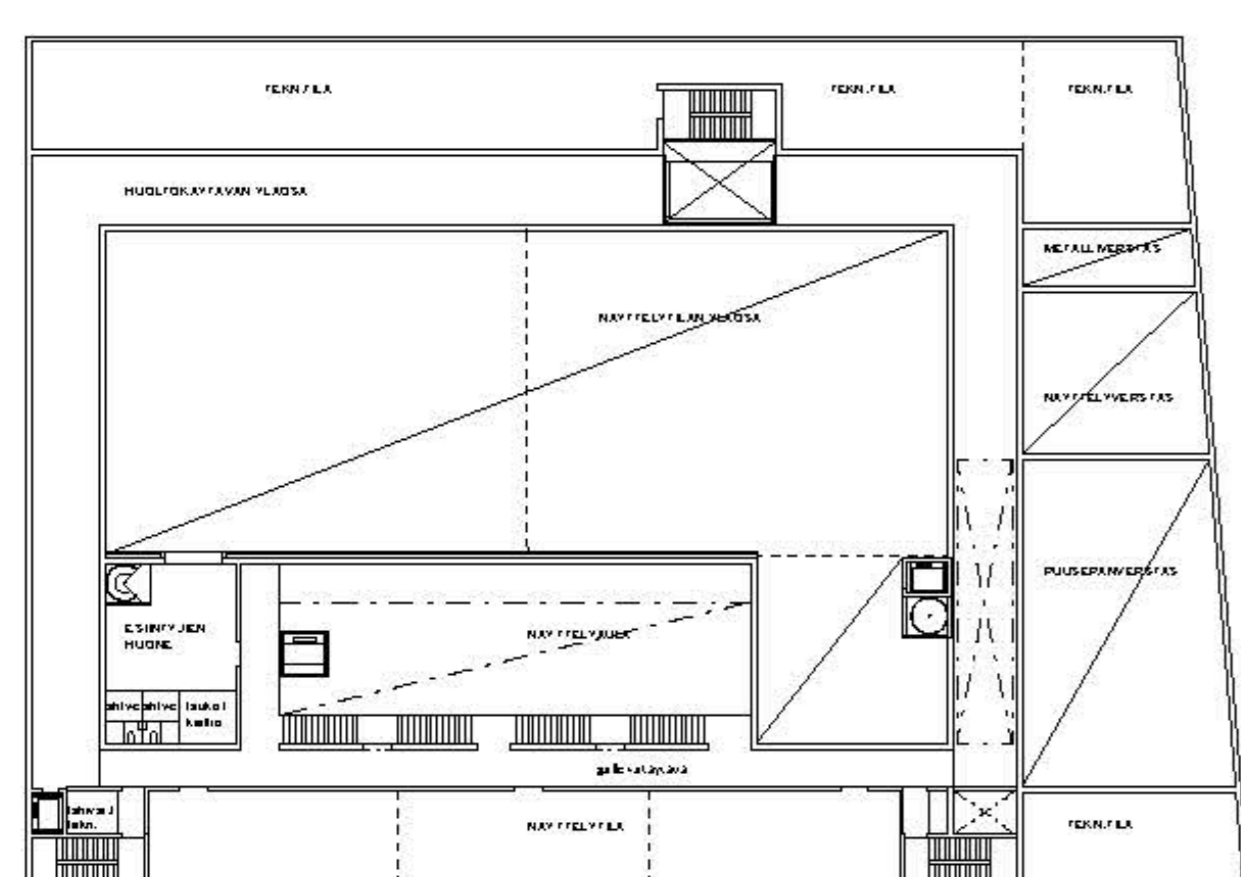
Nykyisen museon sisäänkäyntialaan on lisätty hissi, joka nousee ylimpään kerrokseen. Eri siivet on yhdistetty Halkopihalle avautuvalla käytävällä.



ASEMAPIIROS 1:1000

NÄKYMÄ MANNERHEIMINTIETÄ

TOIMINTAKOKONAISUUDET

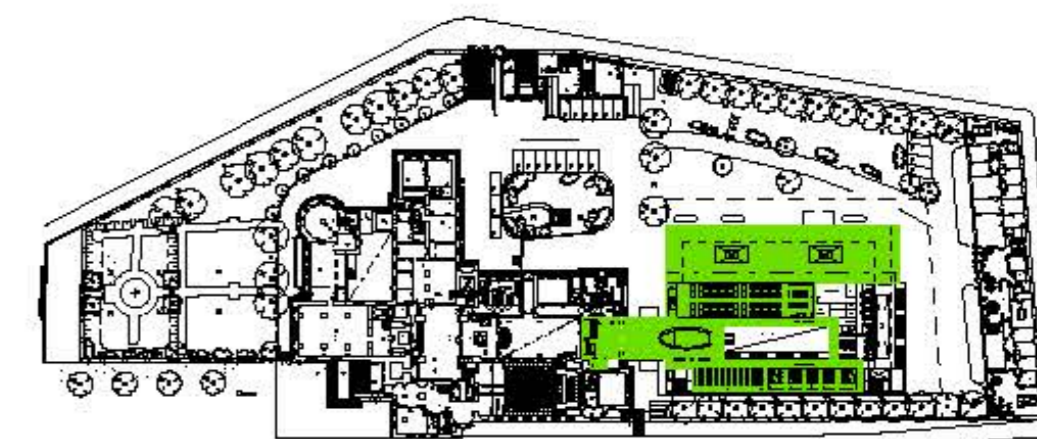


VÄLIKERROS 1:400

NÄYTTELYTILAT 1:400



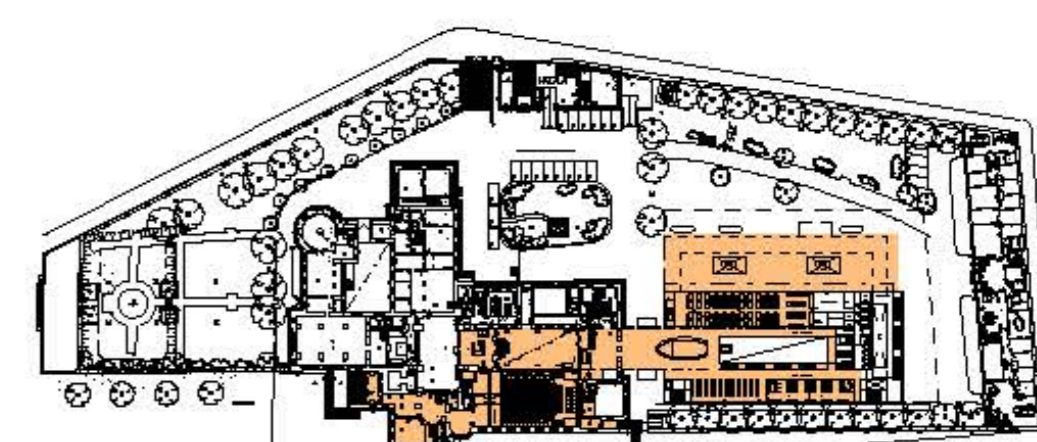
A) PIHATAPAHTUMAT



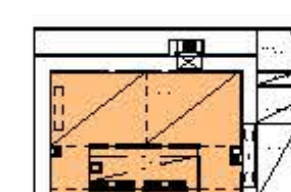
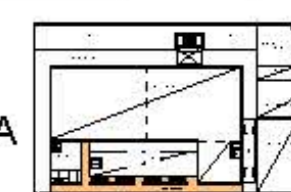
B) RAVINTOLATILAISUUS



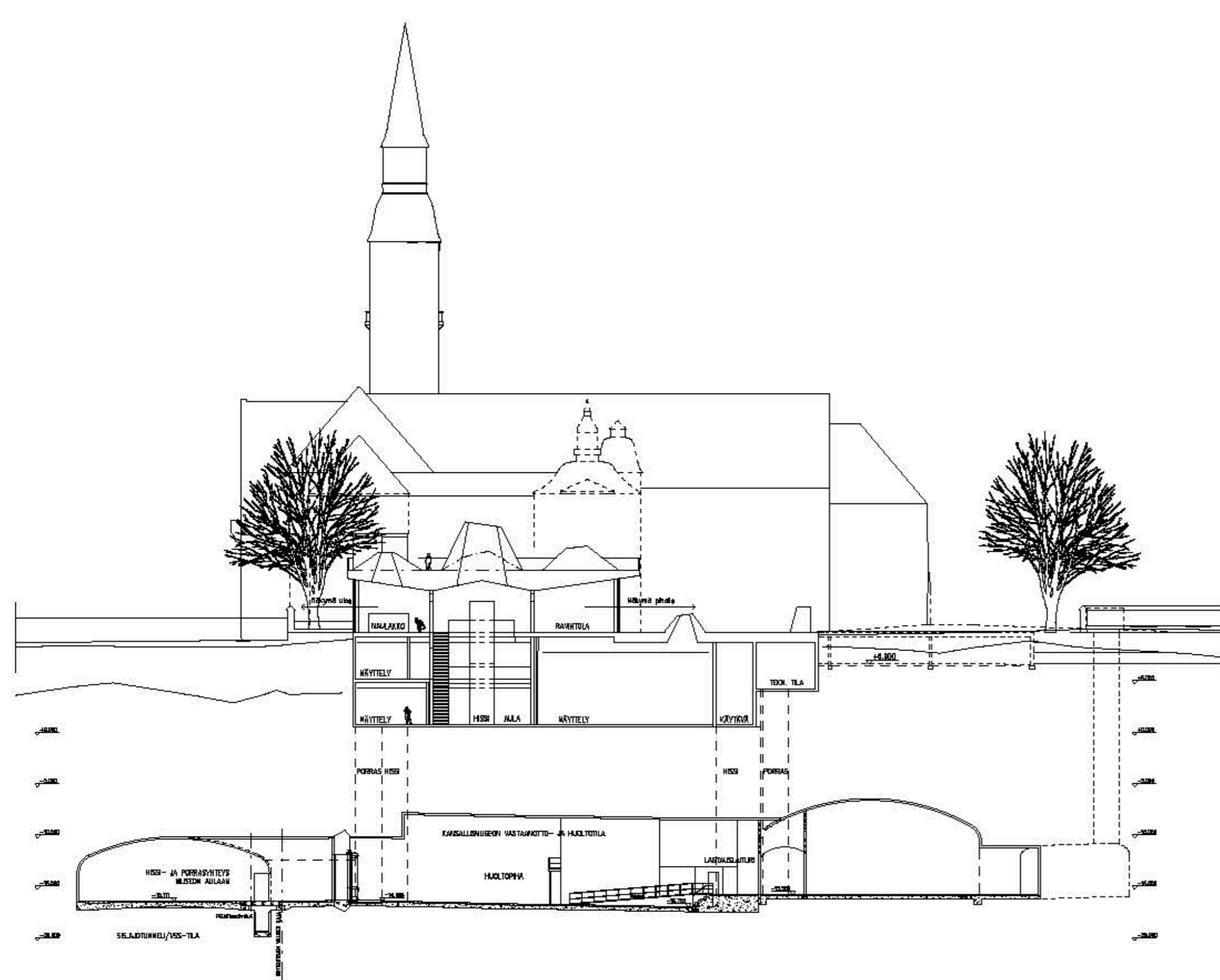
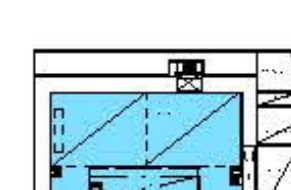
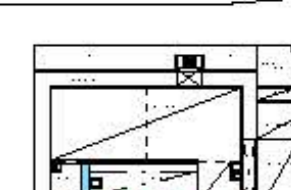
C) KOKOUS + RAVINTOLAPALVELUT



D) RAVINTOLAPALVELUT+ TAPAHTUMA MONITOIMITILASSA JA MUSEON AUDITORIASSA



E) TAPAHTUMA MONITOIMITILASSA RAVINTOLAN OLLESSA SULJETTUNA



POIKKILEIKKAUS



JULKISIVU PIHALLE

"PIHAPIIRI"