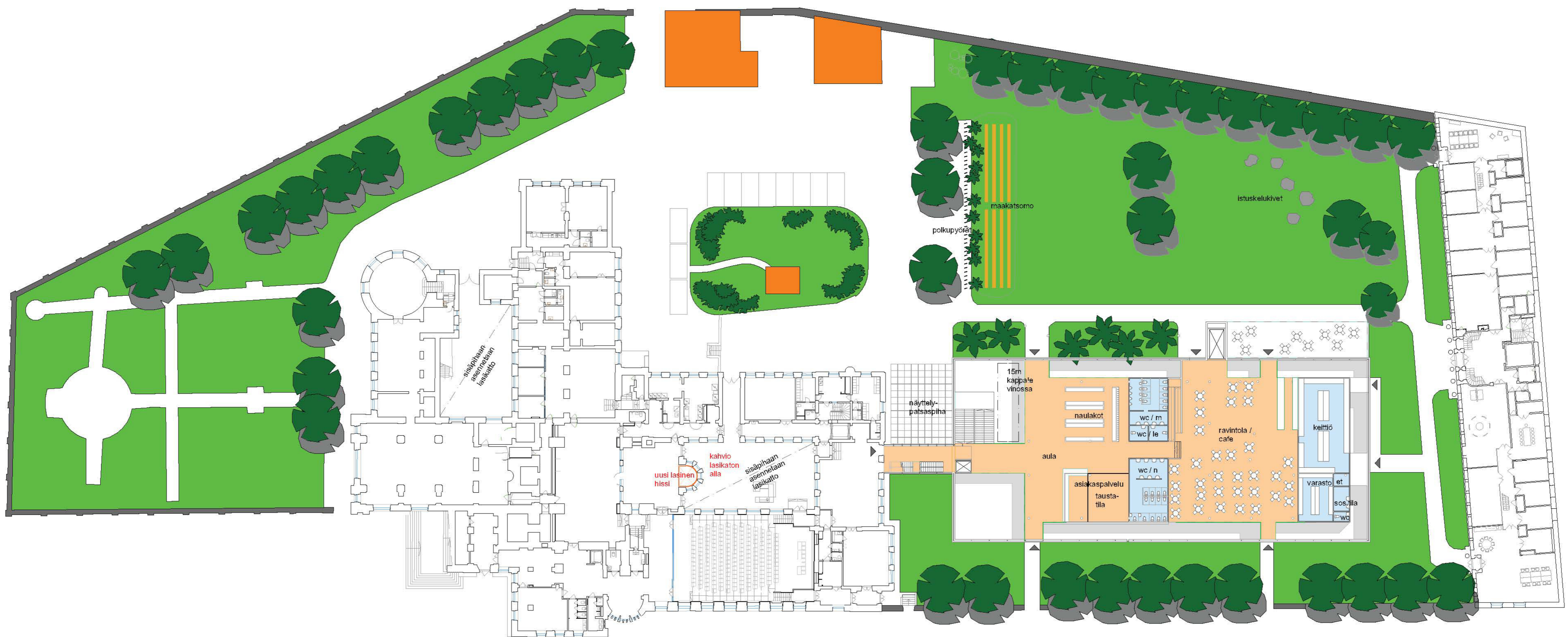




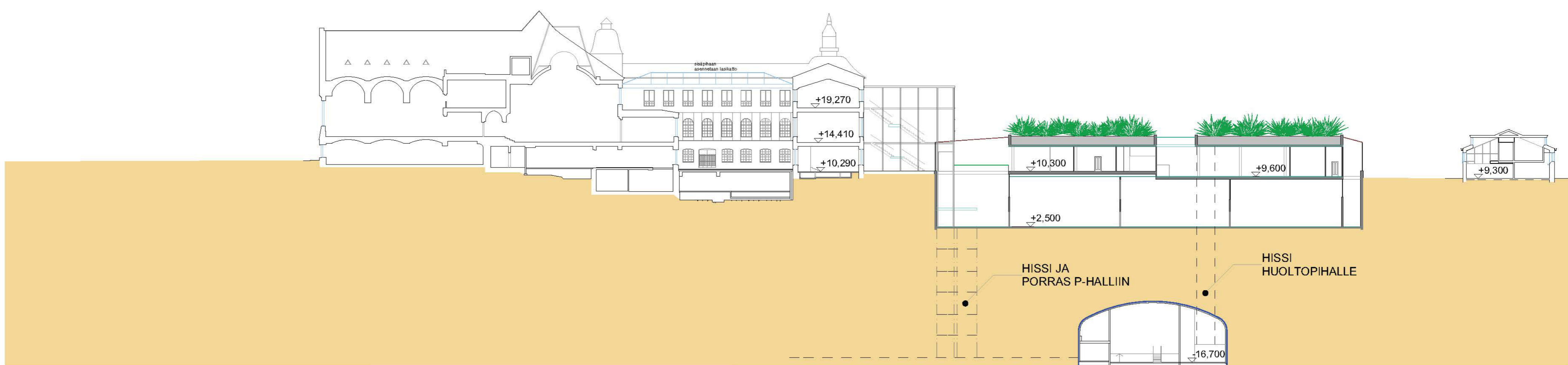
SOVITUSKUVA.jpg



MAANTASOKERROS

2.

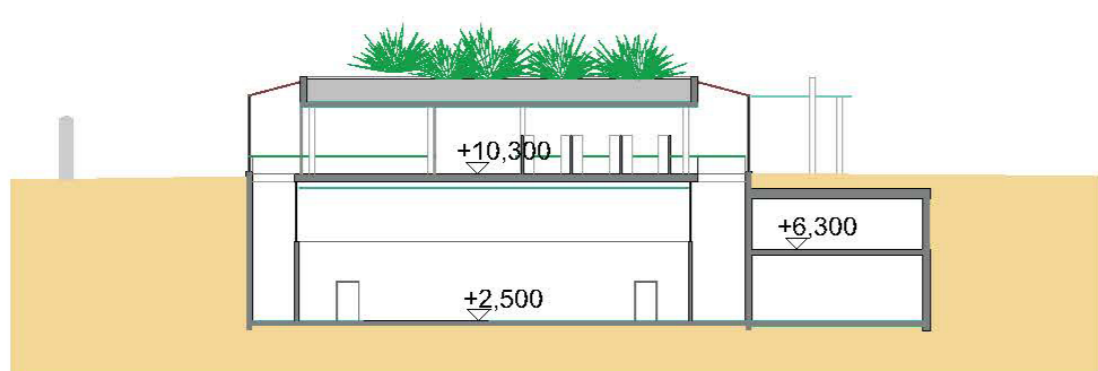
1:400



PITUUSLEIKKAUS

A1

1:400



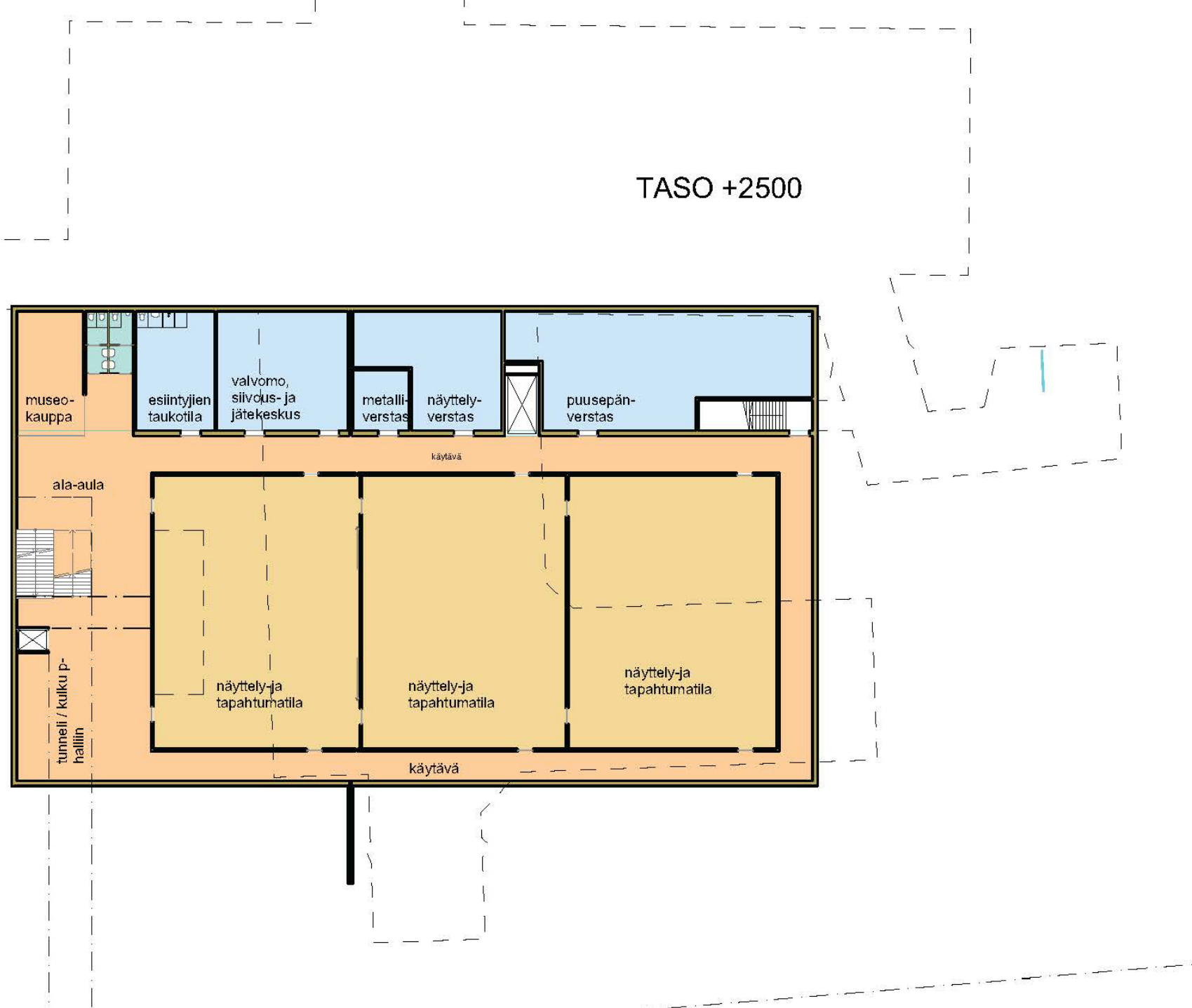
A3

POIKKILEIKKAUS

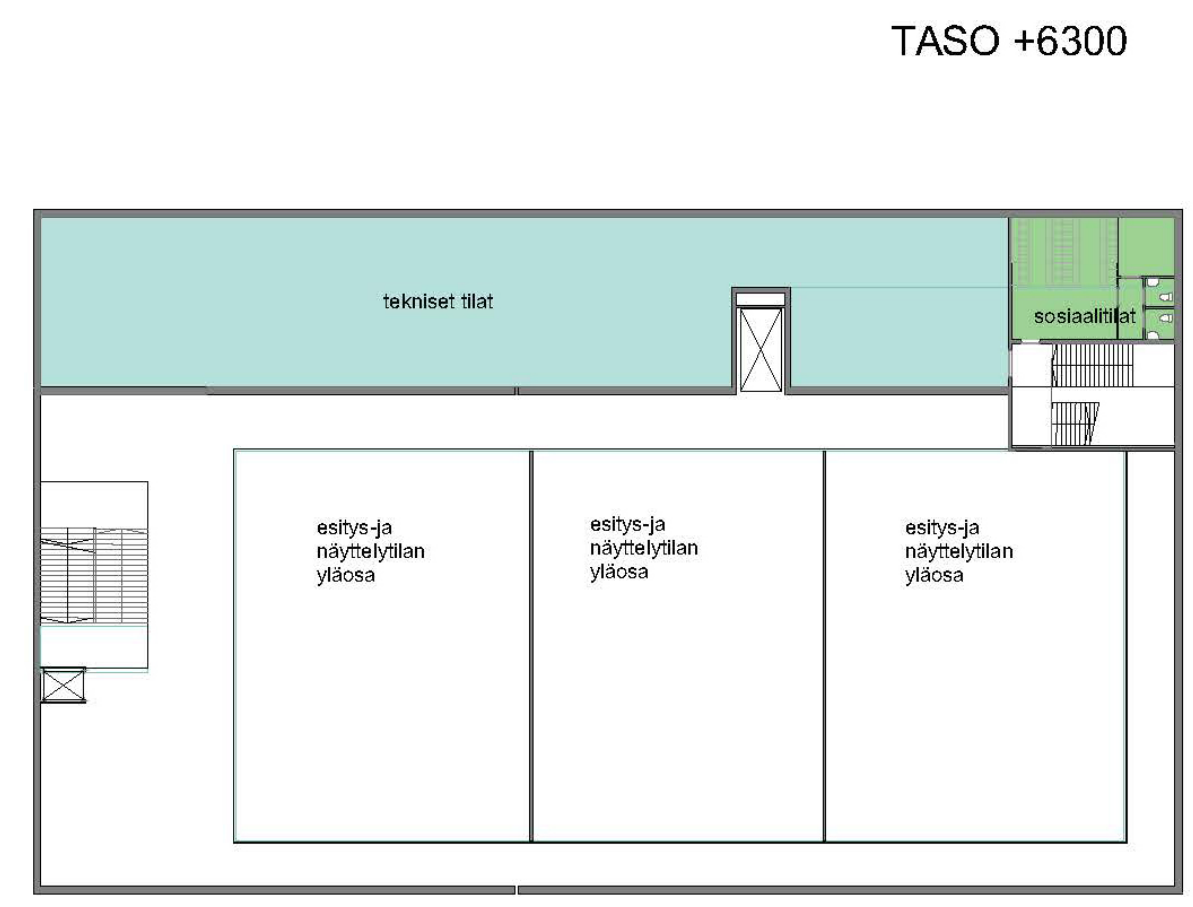
1:400



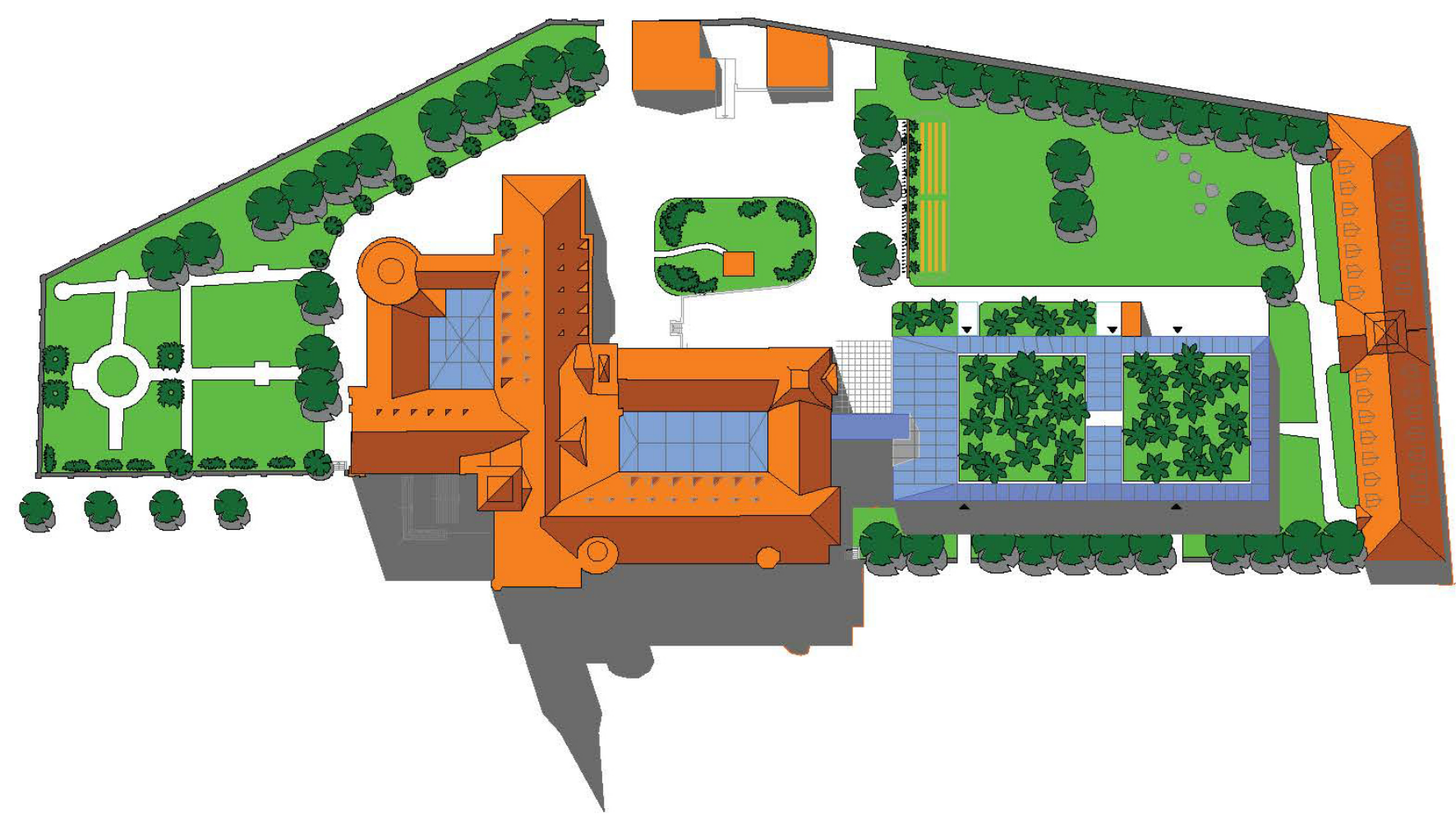
JS-02 JULKISIVU PIHA 1:400



0. POHAKERROS 1:400



1. TEKNIKKAKERROS 1:400



3. ASEMAPIIRROS 1:1000

Perusidea on, että nostetaan kaksi maapalaa ilmaan ja verhoillaan niiden alle muodostuva tila lasiin. Näin syntyy moderni rakennuskappale, joka asettuu luontevasti, luontoa säästään, esteettisesti ja hierarkisesti oikein osaksi arvorakennusten pihapiiriä. Rakennuksen sijainti on oiva siihen eri suunnilla tulevien kulkuyhteyksien kannalta ja säästää samalla piha-alueita muille toiminnoille. Lisäksi uudisrakennuksen hissi- ja porrastiloista on välitön yhteys vanhaan osaan sekä luolan pysäköintihalliin. Huoltoa varten on toinen hissi, joka ulottuu luolaston huoltopihaan saakka. Aula-ravintolatilat ja näyttely-tapahtumatilat sijoittuvat päällekkäin siten, että pohjakerroksen aula- ja käytävätilat saavat ylävaloa, jota voidaan kohdetaan sekundaarisesti myös näyttelytilojen valaisuun. Rakennuksen kantavan järjestelmän muodostavat betoniset seinät, pilarit ja välipohjat. Julkisivut ovat pääosin vihreäksi sävytettyä lasia, jota säästää kattoterassin viherkasvit.

Piha-alueelle rakennetaan graniittista tukimuuri rajaamaan nurmi- ja puu-alueita. Sen edusta soveltuu pyöräparkiksi ja pihan puolelle tehdään kaivumaista loiva katsomorakennelma. Nurmikolle asetellaan myös isoja kiviä puolipyöreään palvelemaan istuskelua ja sosiaalisia kontakteja. Samoin muodostuu vanhan osan ja uudisosan liitoskohtaan rakennusmassojen rajaama pihatasku, joka soveltuu monelaiseen toimintaan.

Uudisrakennuksen tilat:		
- sisääkäyntiaula + asiakaspalvelu	285 m ²	300
- näyttely- ja tapahtumatila	980	1000
- näyttely- ja tapahtumatilan aulatilat	212	200
- museokauppa	48	50
- ravintolasali ja kahvilatilat	370	300
- naulakottila ja lokerikot	65	100
- yleisö wc:t	100	100
- ravintolan keittiö	100	100
- ravintolan varasto- ja tukitilat	35	50
- asiakaspalvelun taustatila	42	50
- puusepän verstaas	172	200
- näyttelyverstaas	80	80
- metalliverstaas	20	20
- henkilökunnan sosiaalitilat	55	50
- esiintyjien taukotila ja pukuhuone	53	50
- kiinteistöhuollon valvomo, siivous- ja jätekeskus	90	100
- tekniset tilat	445	400
- liikennetilat ja yhdyskäytävät	505	500

0. SELOSTUS 1:158,20