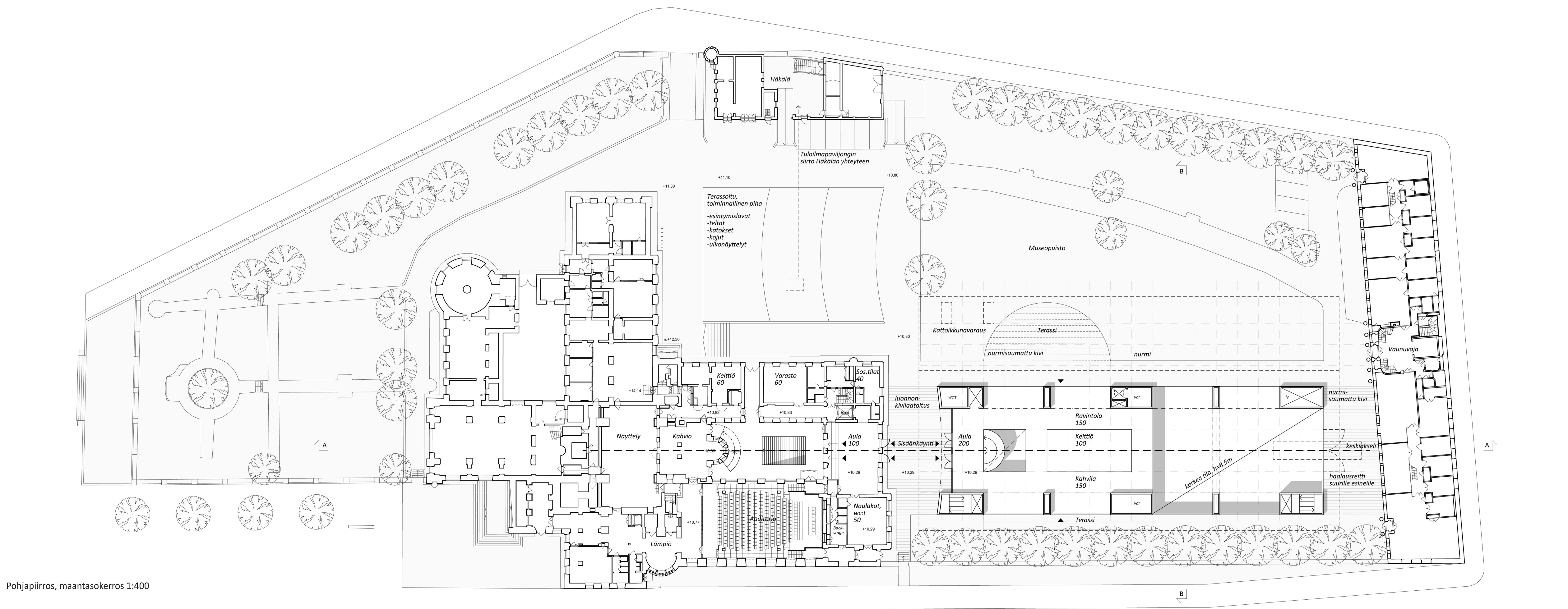




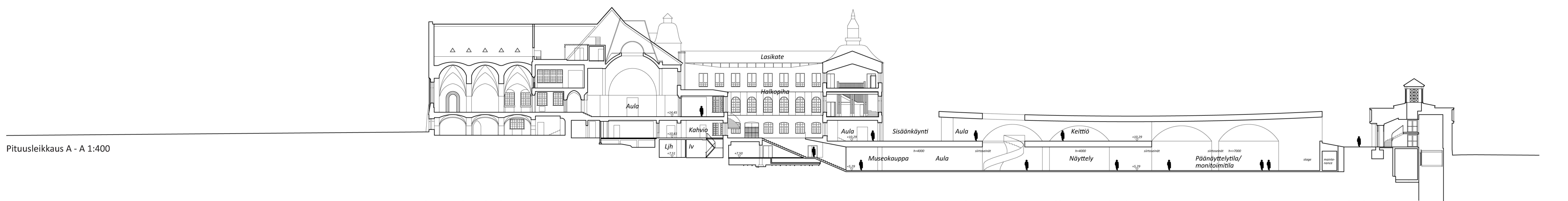
Ilmakuvaopetus



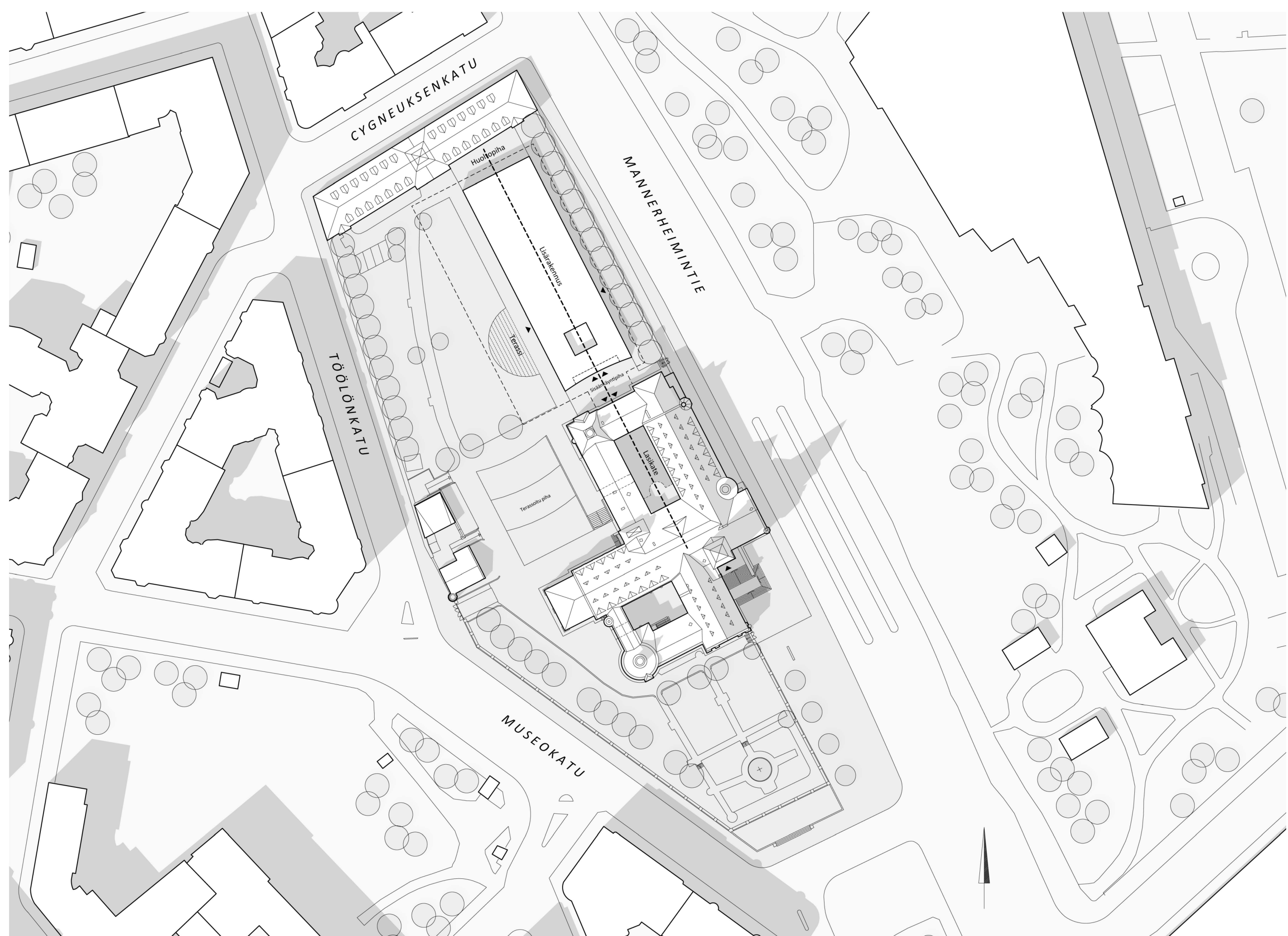
Sisäperspektiivi



Pohjapiirros, maantasokerros 1:400



Pituusleikkaus A - A 1:400



Asemapiirros 1:1000

KANSALLISMUSEON LISÄRAKENNUS, UUSI KANSALLINEN "AXEL"

"AXEL", SELOSTUS

Ehdotuksen arkkitehtuuri jatkaa ja vahvistaa Kansallismuseon tilaratkaisun keskeisyyttä ja voimakkuutta. Museon uudet, pohjoiset sisäänkäynnit jakaantuvat intimitä sisätiloiksi uuteen ja vanhaan osaan, ja toimivat tarpeen mukaan erillisinä tai yhtenäisenä kokonaisuutena. Uudisosan pääasialliset rakenteet ovat betonia. Kattoholvi toteutetaan yhtenäisenä ja pilariittomana, jälkijännitettynä teräsbetonirakenteena.

Museon laajennus on sijoitettu puolitain maan alle jatkamaan museon tilaratkaisun eleeä-pohjoisuutta. Museon uudet, pohjoiset sisäänkäynnit jakaantuvat intimitä sisätiloiksi uuteen ja vanhaan osaan, ja toimivat tarpeen mukaan erillisinä tai yhtenäisenä kokonaisuutena. Uudisosan pääasialliset rakenteet ovat betonia. Kattoholvi toteutetaan yhtenäisenä ja pilariittomana, jälkijännitettynä teräsbetonirakenteena.

Olemassa olevan rakennuksen keskiakseliin sijoittuva Halkopihan katetaan olemassa olevalle arkkitehtuurille kontrastin teräs-lasirakenteen ja muutetaan lämpimäksi keskusaulaksi. Orientaation kannalta tämä uusi valoisia tila toimii Kansallismuseon pohjoispuoleisen keskeistilana. Siihen on keskitetty uuden ja vanhan rakennuksen yhdistävät portaat: kierreporras vanhan osan aulatalaan johtavana sekä suoravartinen, näyttelytiloihin laskeutuva juhlaportaikko.

Kaikki museotilat ovat pinnennettävissä ja jaettavissa rakennuksen läpikäynnin modulaarisuuden ansiosta halutun kokoisiksi yksiköiksi. Suurissa tilaisuuksissa koko uudisosan on avattavissa yhdeksi, suureksi juhlatilaksi. Talotekniikan edellyttämät reitit ovat sijoitettavissa systeimirakenteen hengessä säännöllisiin pystykuiluihin sekä näyttelytiloja kiertävään huoltokäytävään. Talotekniikka on myös helposti uusittavissa ratkaisun muuntojouston ansiosta.

Laajennuksen arkkitehtuuri henkii ajatonta arkaisuutta. Aiheet on pidetty tietoisesti niukoina ja voimakkaina. Rakennuksen korkeus ja materiaalivalinnat liittyvät sen Kansallismuseon granitiiseen, ensimmäisen kerroksen jalustaan. Uudisosan ulkoinen ilme on pidetty matalana ja runkosyvyydeltään sellaisena, että Mannerheimintien läheisyydessä olevat, muurin varrella sijoittuvat puut ovat säilytettävissä. Uusi rakennus muodostaa puiston rauhallisen, mutta vahvan muistijäljen jättävän taustafondin, joka toimii Kansallismuseon ja pohjoista Vaunuvaajaa yhdistävänä linkkinä. Räystäslinjan lievä kaarevuus tuo jännitettä kokonaisuuteen ja jousimainen sisäkatto nousee molemmista päistään valoon. Kaarimaiset ikkuna-avaukset liittyvät uudisosan muotokielen Kansallismuseon arkkitehtuurin muotoalheistoon.

Piha-alueet jäsennetään tematisesti kahteen eriluonteiseen osaan: eteläisempi, Kansallismuseon siipien kainaloon jäävä piha-alue on tapahtuma- ja ulkonäyttelypiha. Se käsitellään rakennetumpana, aina istumakorkeuden verran porrastavana katsomona. Katsomon portaiden laaja leveys

mahdollistaa erilaisten ulkonäyttelyiden järjestämisen terrassitasojen vaakasuntaisilla pinoilla. Pohjoisemman, luonnonkauniin vihreän pihan osan luonnetta museopuistona vahvistetaan ja puusto ja kasvilisuus pyritään säilyttämään. Museopuiston yhteyteen laajennuksen länsireunalle, itä-aurinkoon, on sijoitettu kahvilan ulkoterasi.

Julkisivumateriaaliksi ehdotamme voimakkaasti käsitellyä harmaagraniittia. Rihlattu ja lohkoitu pystyruutu tuo elävän ja modernin pintatekstiurin historialliseen seuran, mutta graniitti materiaalina sitoo laajennuksen osaksi kokonaisuutta. Uudisosan jatkava mittakaavalisesti vanhan osan alimman kerroksen graniittiverholun korkeutta. Uudisosan pääasialliset rakenteet ovat betonia. Kattoholvi toteutetaan yhtenäisenä ja pilariittomana, jälkijännitettynä teräsbetonirakenteena.

Pinta-alat:

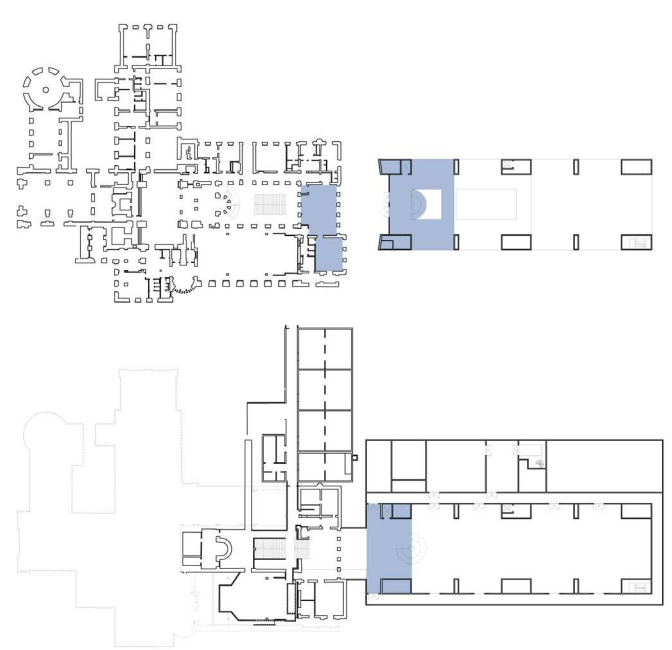
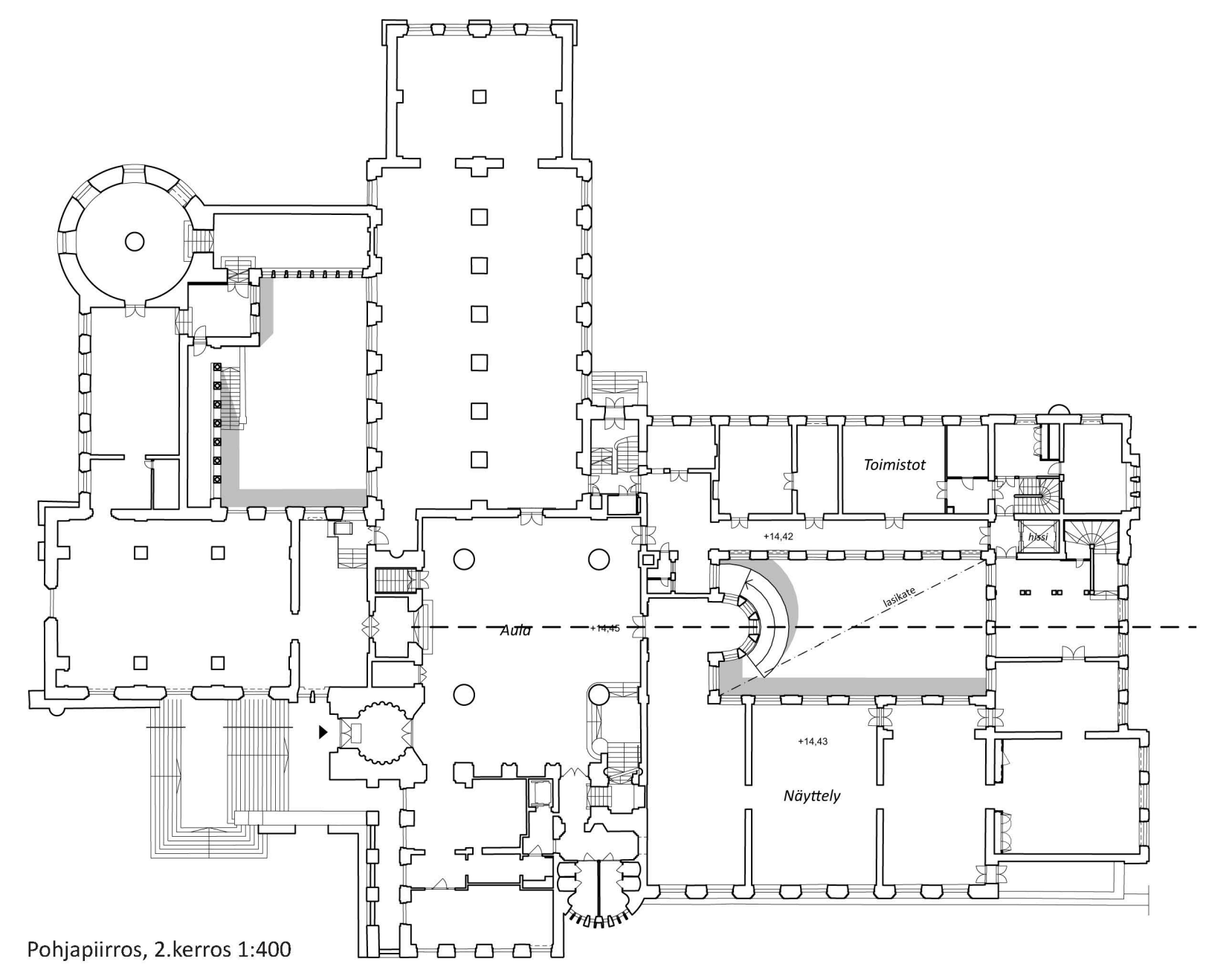
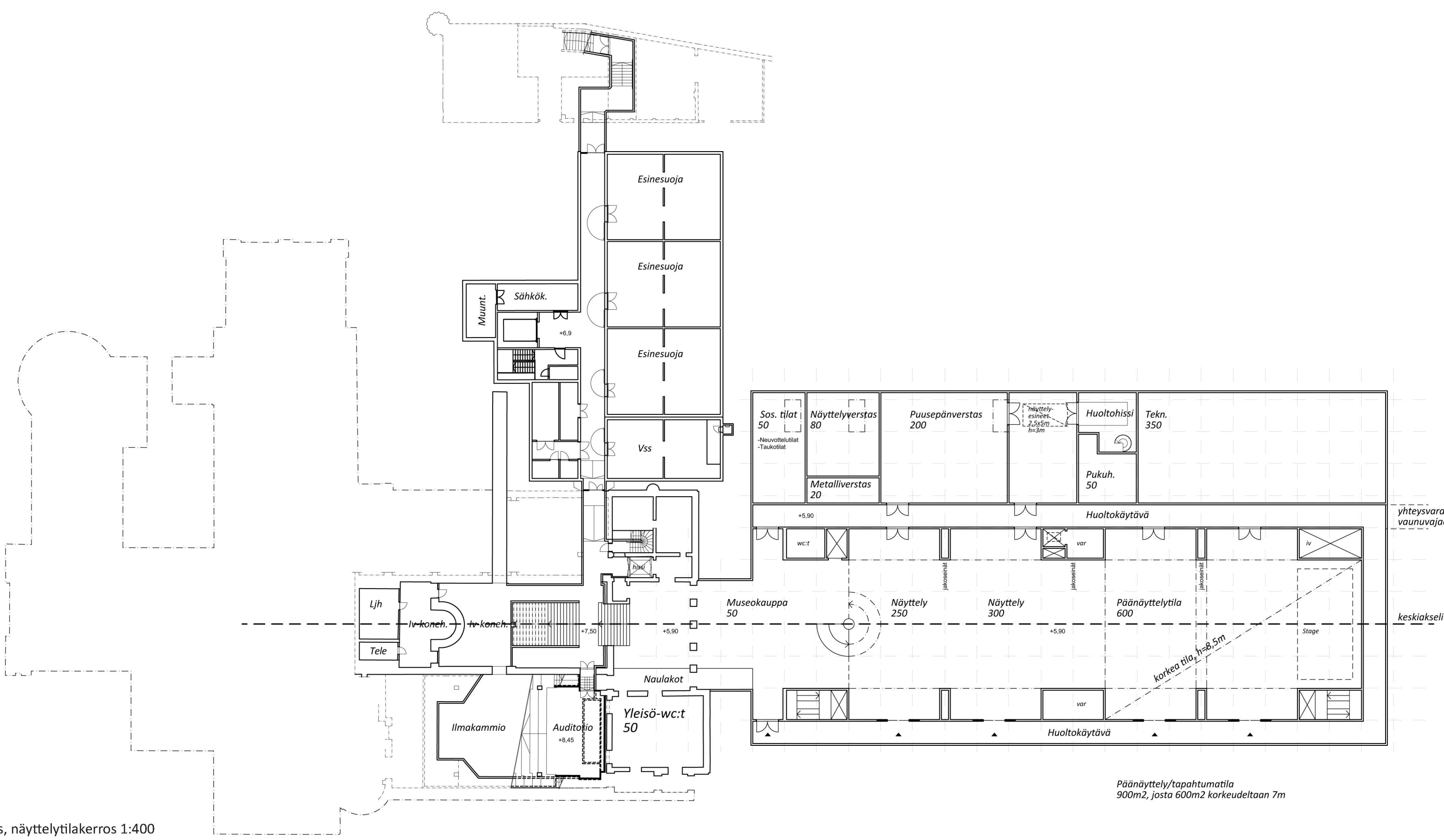
3875 m²
4300 br-m²
17 000 m³

Vertailu tilaohjelmaan:

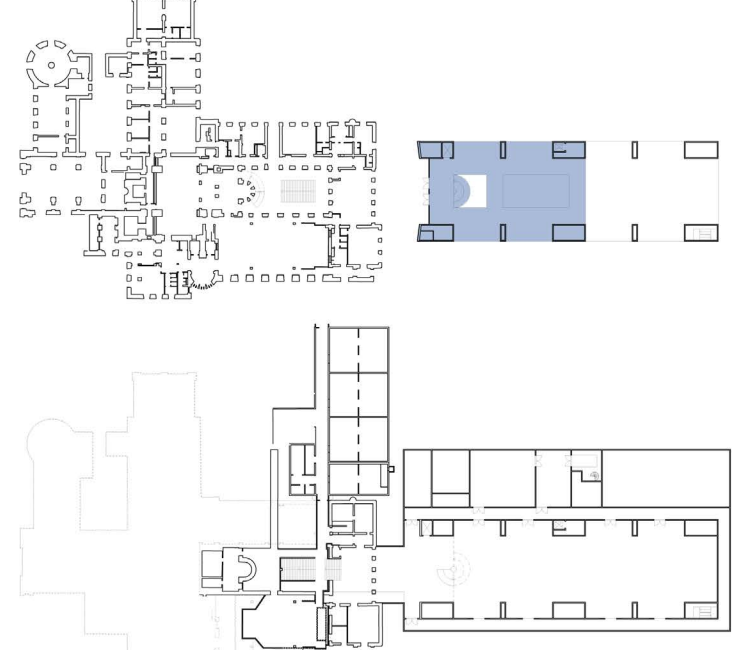
Julkinen vyöhyke	2200 (2250)
Sisäänkäyntitila	250 (300)
Näyttely- ja tapahtumatila	1200 (1200)
Näyttelyn aula	20 (200)
Museokauppa	50 (50)
Ravintola/kahvila	300 (300)
Vaatesäilytys	100 (100)
Yleisö-wc:t	100 (100)
Sisäinen vyöhyke	550 (550)
Keittiö	100 (100)
Ravintolan varasto	50 (50)
Puusepänerastas	200 (200)
Näyttelyverstas	80 (80)
Metalliverstas	20 (20)
Henkilök. sos tilat	50 (50)
Taustatilat	1000 (1050)
Esiintyjien taukotila	50 (50)
Liikennetilat	500 (500)
Tekniset tilat	350 (400)
Valv. ja silv.	100 (100)



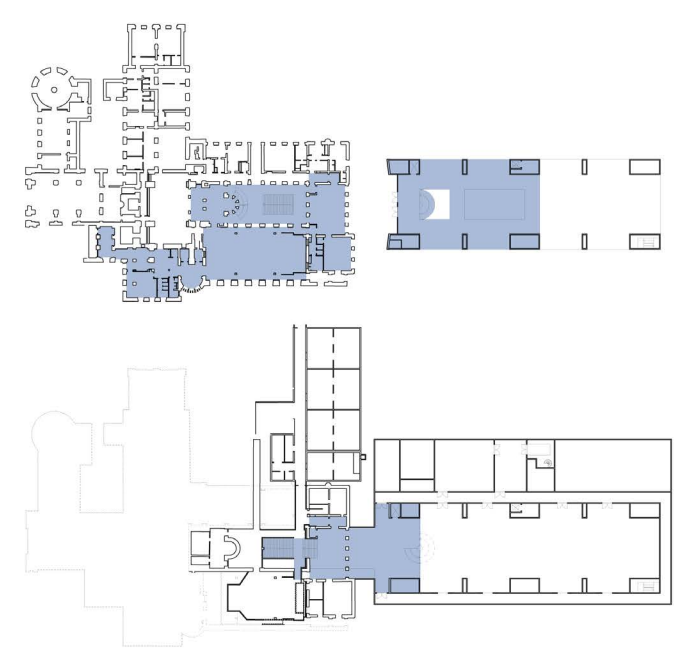
Näkymä sisäpihalta



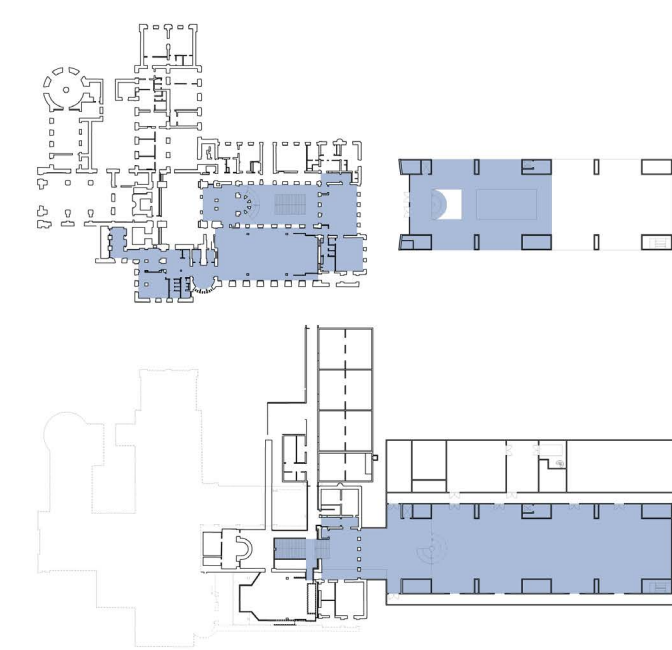
A Pihatapahtumat



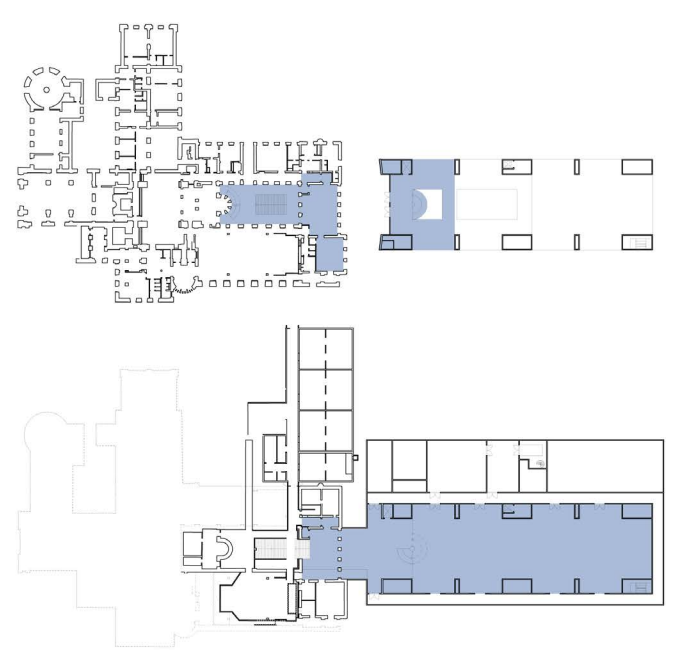
B Ravintolatilaisuus



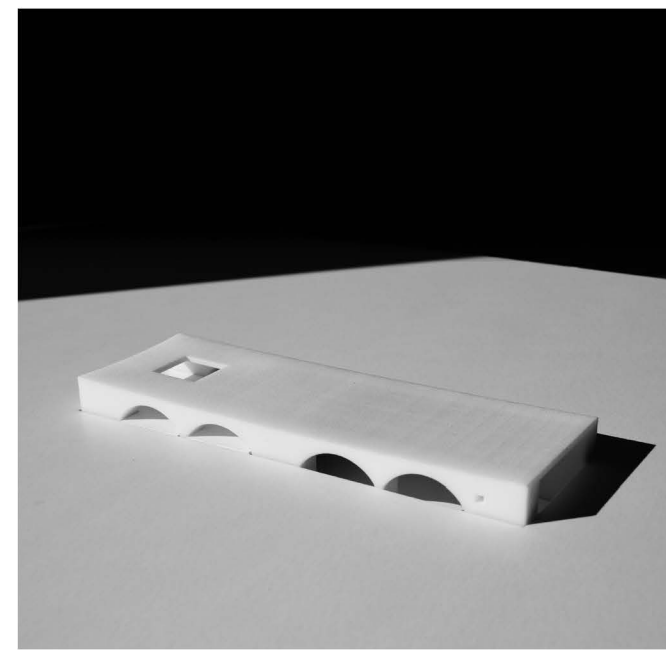
C Kokous + ravintolapalvelut



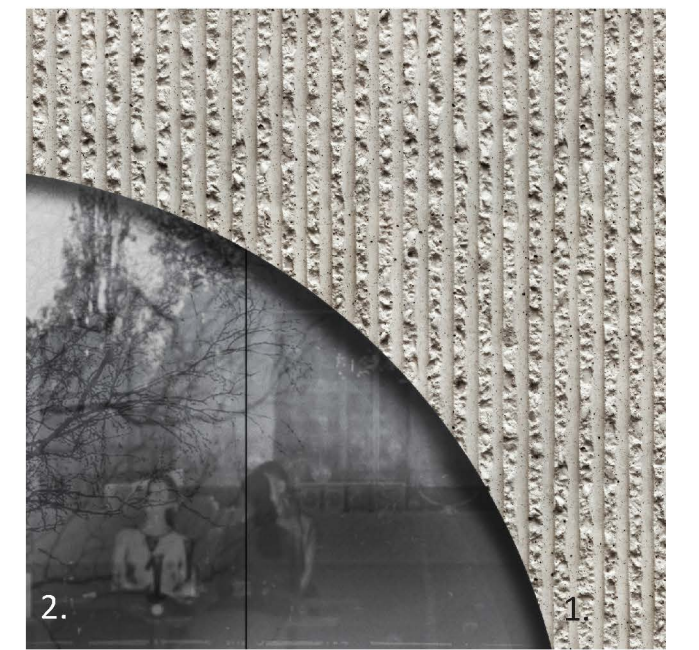
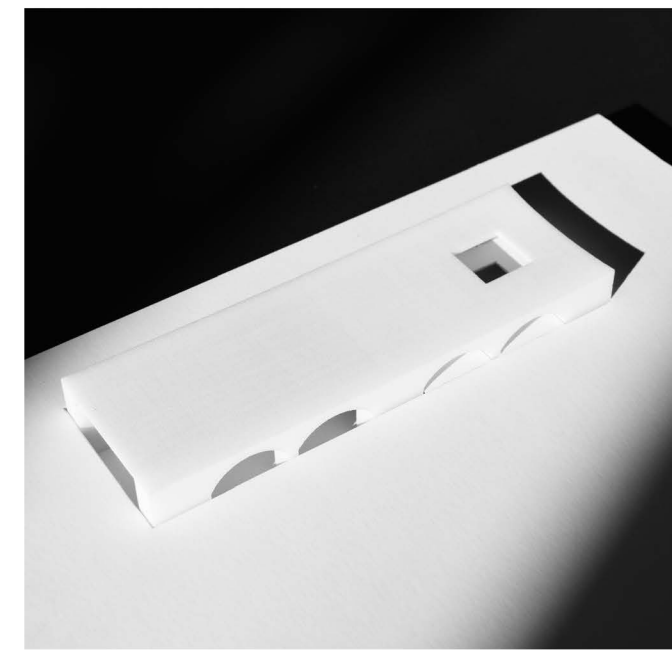
D Ravintolapalvelut + tapahtuma monitoimitilassa ja museon auditoriossa



E Tapahtuma monitoimitilassa ravintolapalvelujen ollessa suljettuna

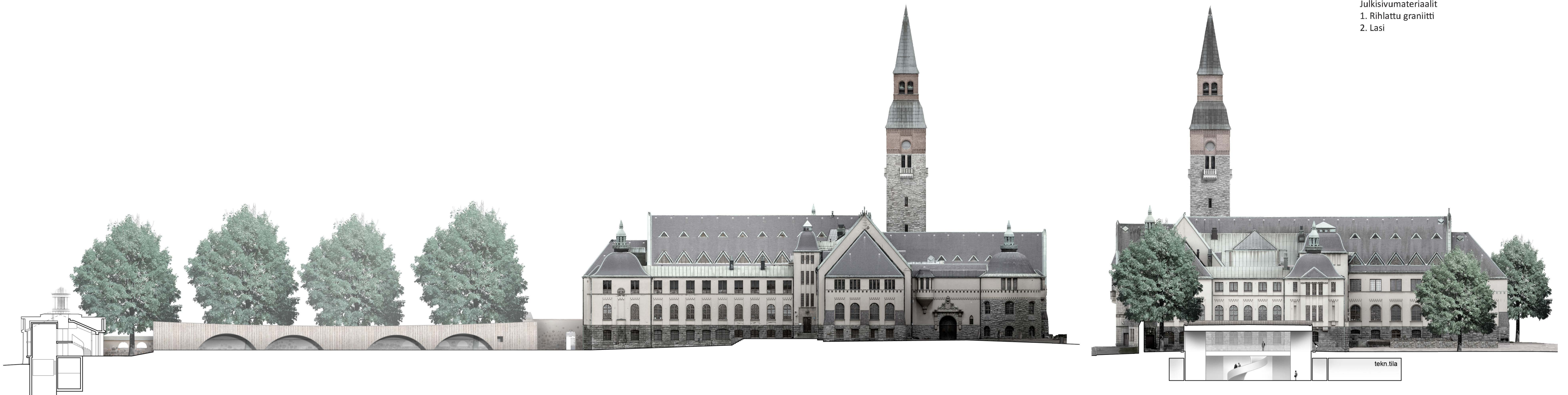


Pienomalli



Julkisivuote

Julkisivumateriaalit
1. Rihlattu graniitti
2. Lasi



Julkisivu länteen 1:400

KANSALLISMUSEON LISÄRAKENNUS, UUSI KANSALLINEN "AXEL"

Julkisivu pohjoiseen, leikkaus B-B 1:400