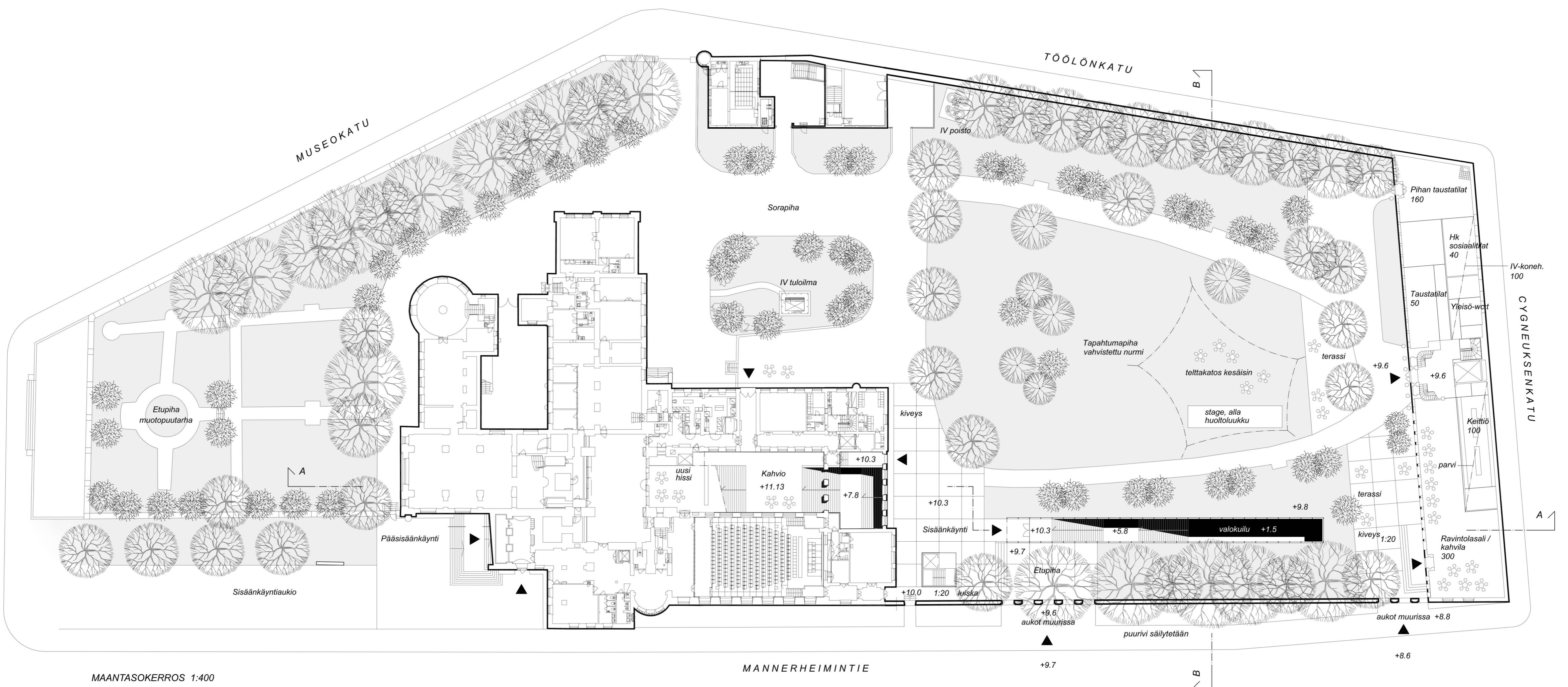




NÄKYMÄ AULASTA

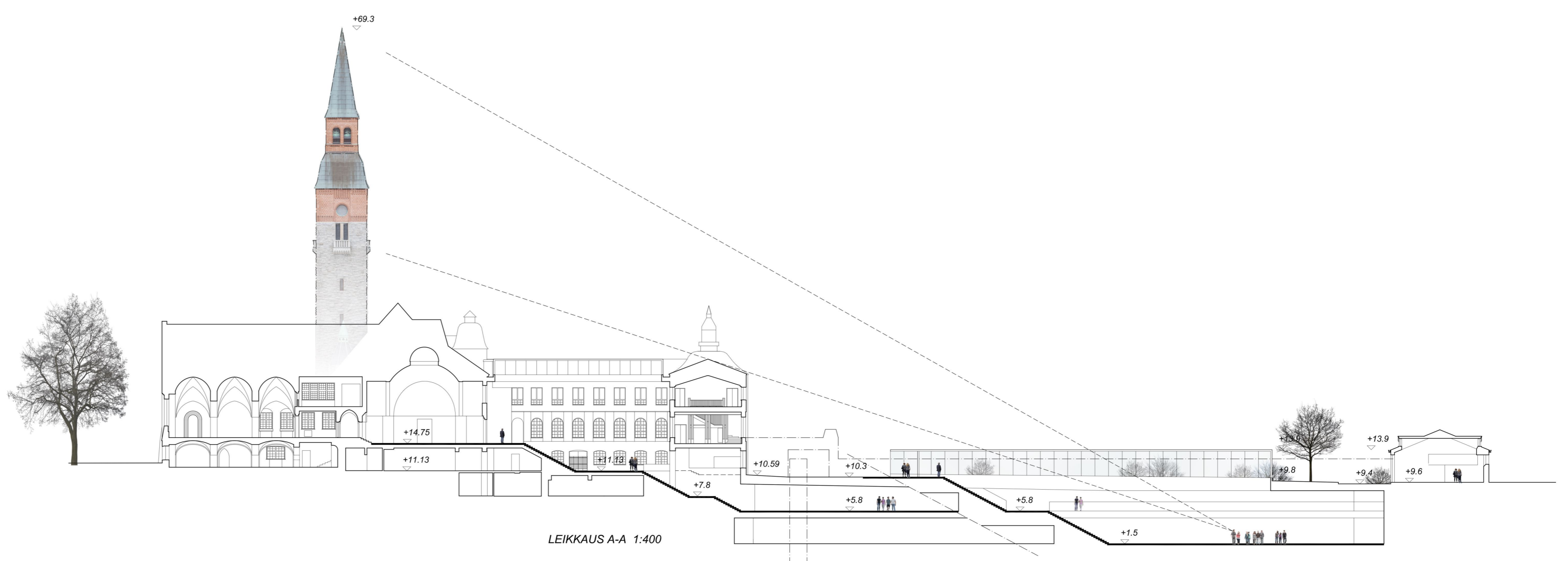


SOVITUS ILMAKUVAAN

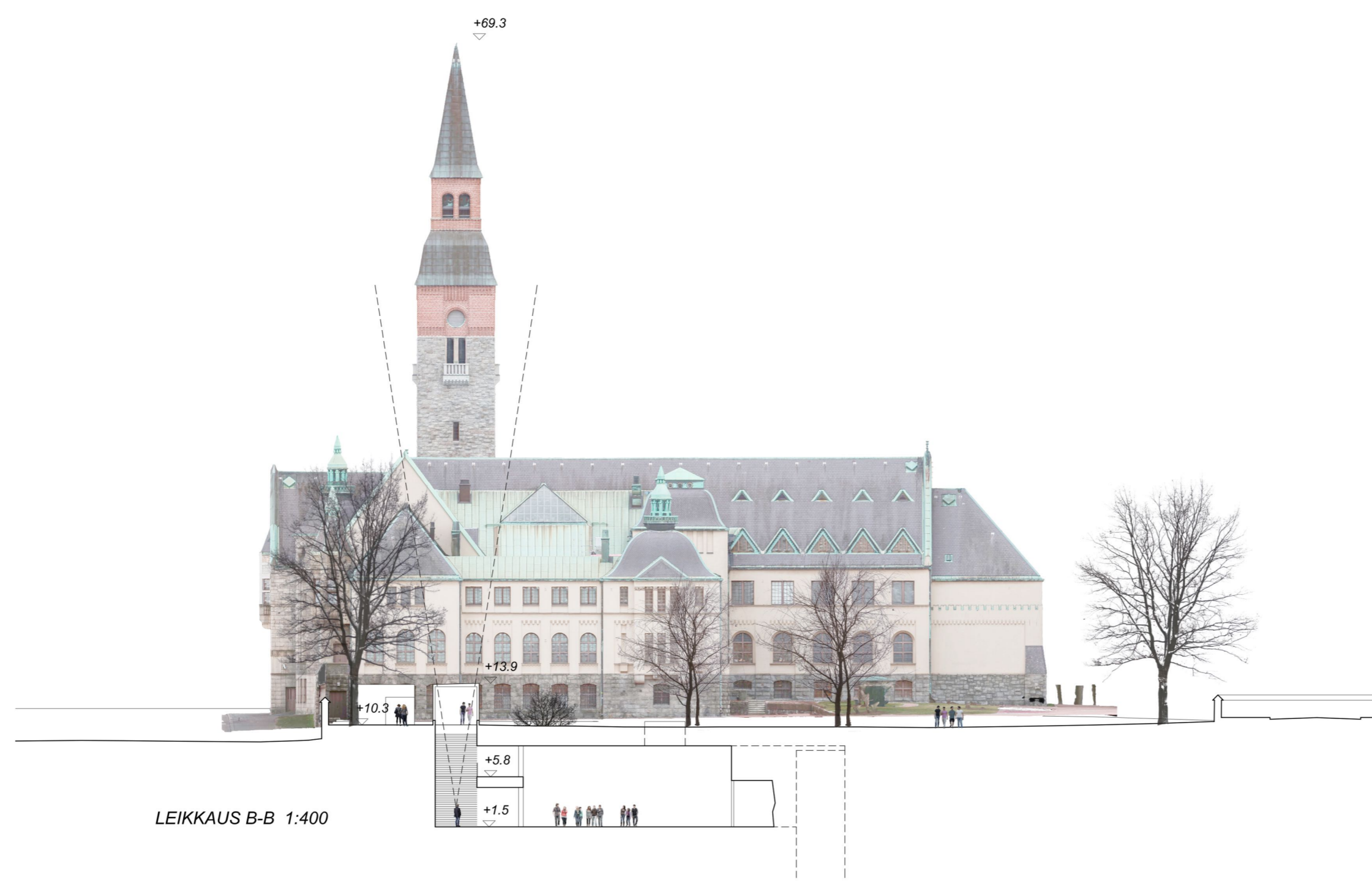


MAANTASOKERROS 1:400

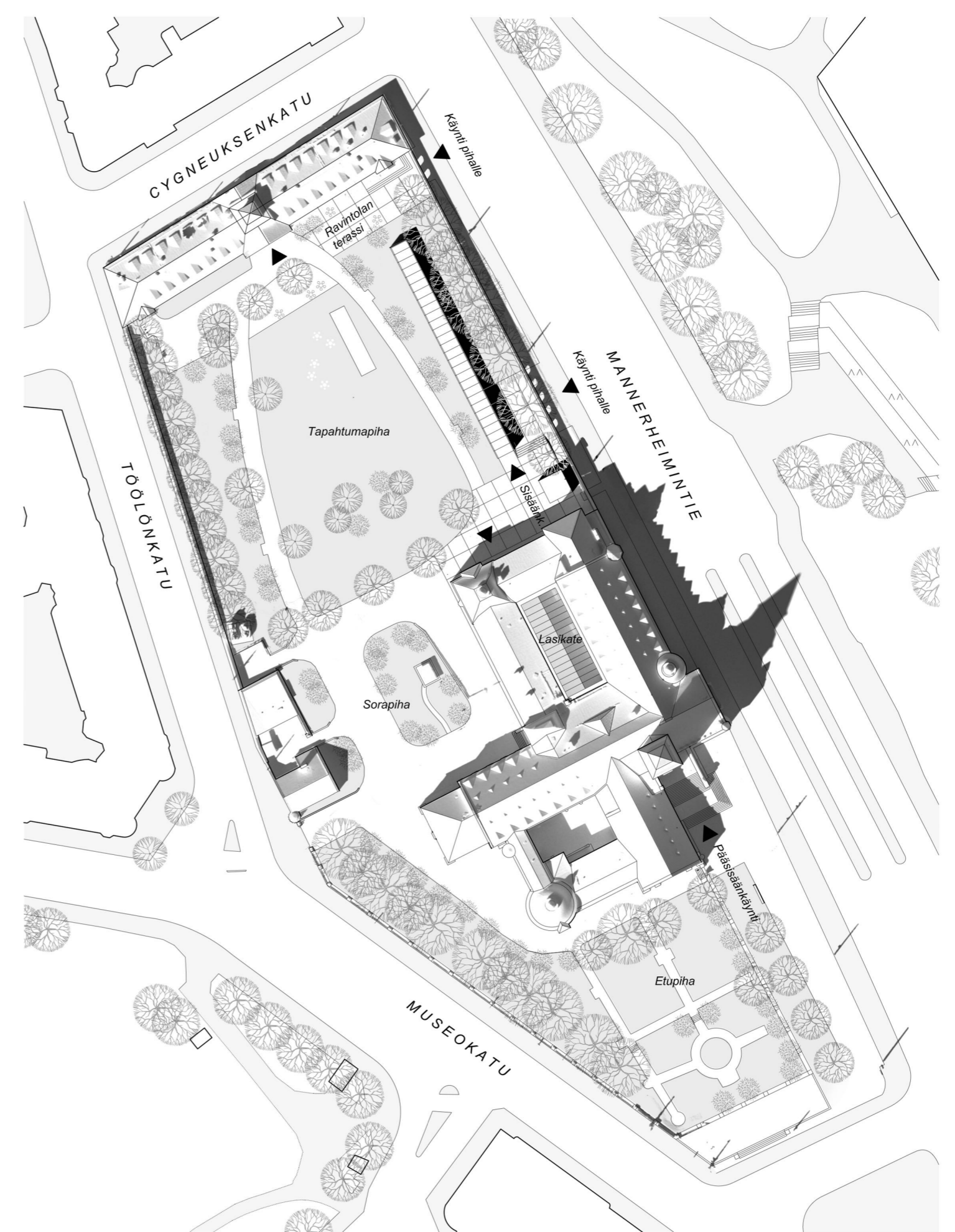
MANNERHEIMINTIE



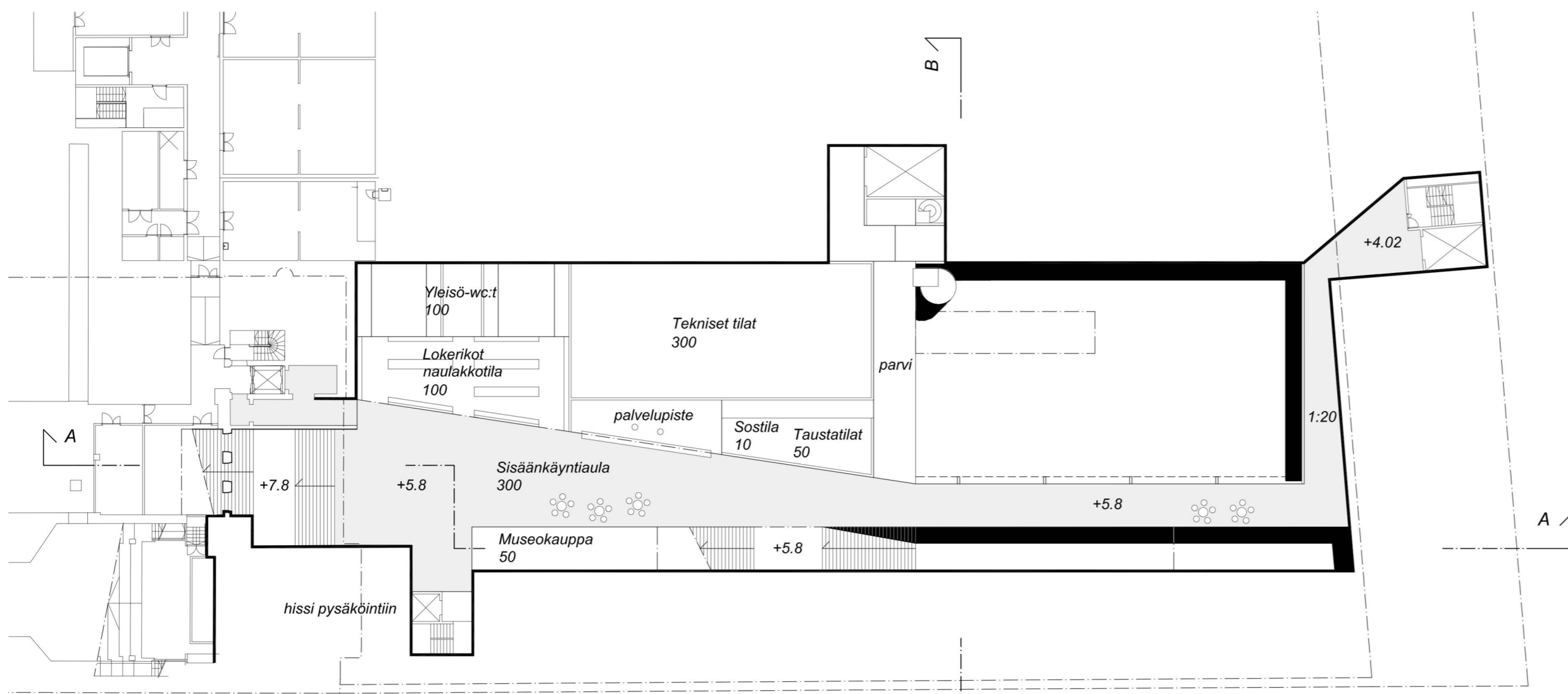
LEIKKAUS A-A 1:400



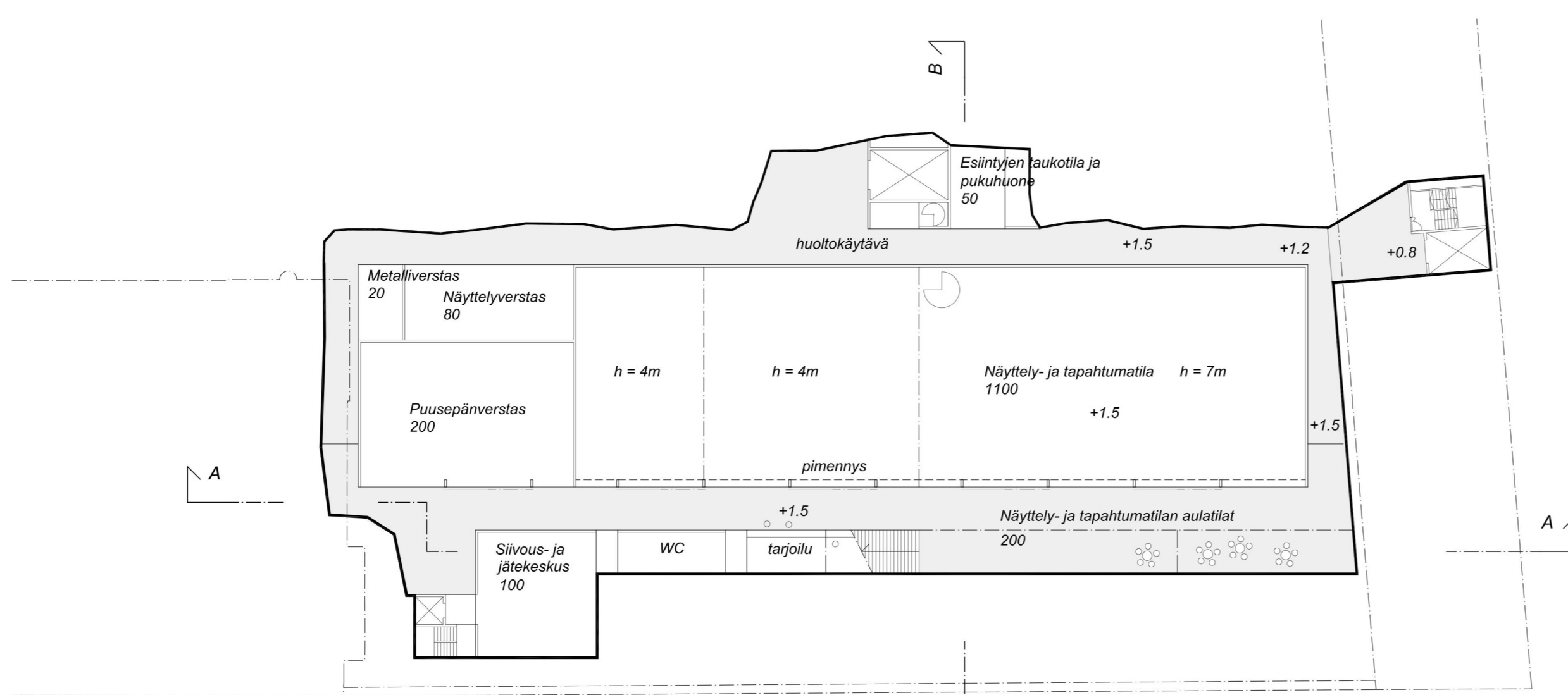
LEIKKAUS B-B 1:400



ASEMAPIIRROS 1:1000



AULAKERROS, TASO +5.8 1:400



NÄYTTELYKERROS, TASO +1.5 1:400

JULKISIVUMATERIAALIT

- 1 lasi
- 2 puhtaaksi valettu betoni

JULKISIVU LÄNTEEN 1:400



"Buena Vista" asettu Kansallismuseon pääalasta laskeutuvan sisäreitin varteen pihan alle siten, että uutta museokokonaisuutta yhdistää aulasta komeasti näkyvä ikoninen Kansallismuseon torni.

Muurin olemassa olevat pienet ikkuna-aukot avataan käyntiporteiksi koko Kansallismuseon pihalle. Muurin jälkeen saavutaan pienelle etupihalle, jonka laidassa on myös kerroksia yhdistävä ja pysäköintilaitokseen reitin muodostava hissi.

Lisärakennuksen aulatiloihin laskeudutaan suoraan tornin akselinäkymää pitkin linjatulla portilla. Ensimmäisessä maanalaissessa kerroksessa sisäänkäyntiaula palveluneen yhdistää lisärakennuksen Kansallismuseoon.

Aulan kattoikkuna toteutetaan kokonaisuudessaan lasirakenteisena. Suunnittelussa huolehditaan erityisesti siitä, että näkyvä Kansallismuseon torniin toteutu kaikkina vuoden- ja vuorokaudenaikoina (esim. lämmitys/sulatus, heijastuksenpoisto, valaistus)

Näyttelykerros verstastiloineen on toteutettu selkeänä ja monikäyttöisenä kalliion louhittuna laatikkona siten, että näyttely- ja tapahtumatilat saavat tarvittaessa luonnonvaloa aulan lasiseinän kautta (pimennettävissä).

Toiminnallisesti ehdotus tukeutuu hissivarauksen kohdalle rakennettavaan tavarahissiin, josta on luontevat yhteydet tarvittaviin tiloihin. Ravintolan catering-palvelut ovat helposti saatavilla aula- ja näyttelytiloihin eri kerroksissa nykyisellä vaunuvaramon hissillä (lisätään yksi pysähtymistasanne).

Suuren esineen kuljetus salin maanpinnalta tapahtuu korkean näyttelytilan katon luukusta, joka toimii normaalkäytössä pihapuiston esiintymislavana/korokkeena.

Pienellä maanpinnan jäljellä "Buena Vista" säästää pihan muurit, Mannerheimintien kaupunkikuvallisen puurivistön ja pihapuistoalueet nykyisessä monikäyttöisessä muodossaan.

Vaunuvaramon tiloja otetaan ravintola/kahviläikäyttöön ikkunoita pihalle avaamalla ja rakennuksen länsipään esitetään pihatapahtumia varten taustatiloja. Ravintolan eteen puiston puolelle muodostuu lämmin ja kutsuva terassialue.

Ehdotuksen laajuus on tilaohjelman mukainen.

