



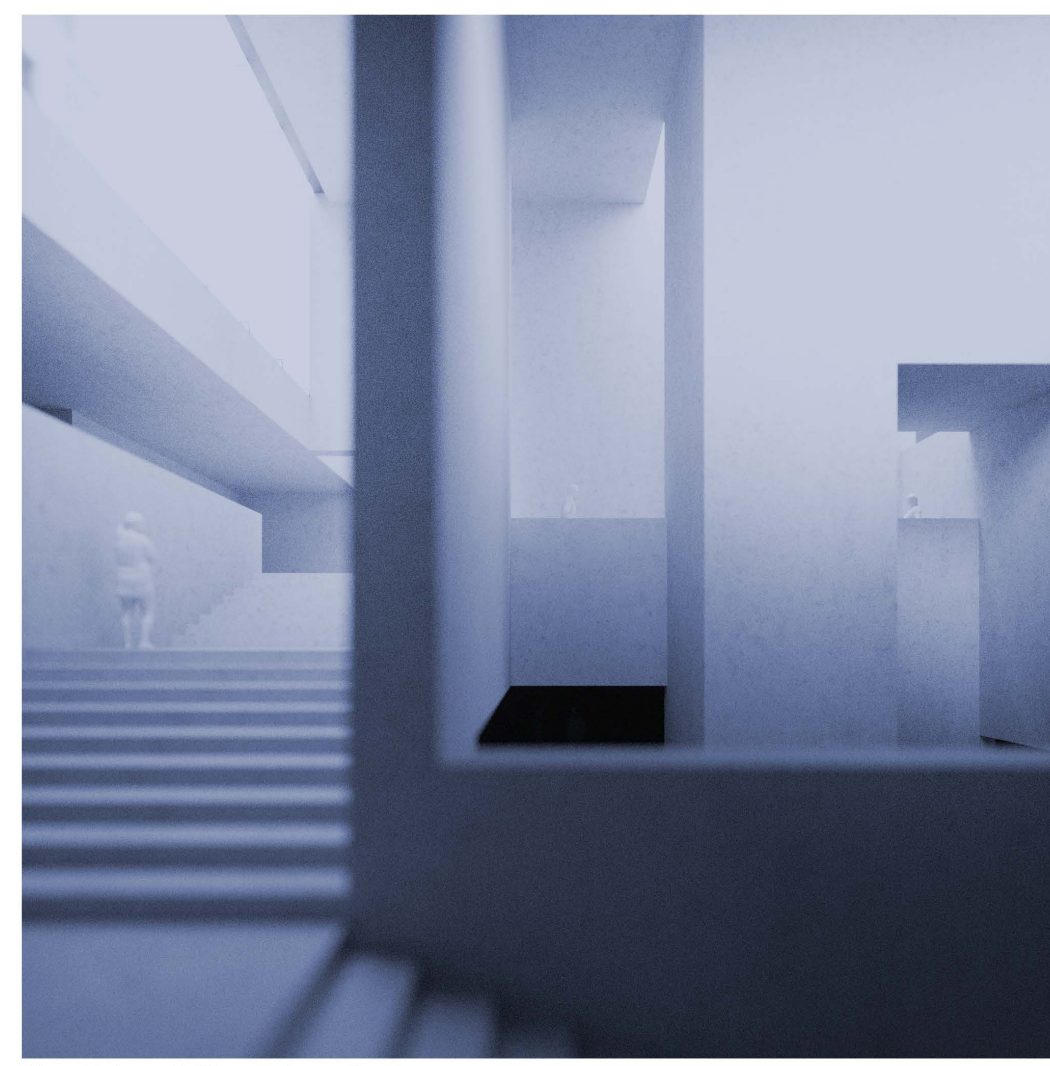
Pihapulsto ja tapahtuma-aukio



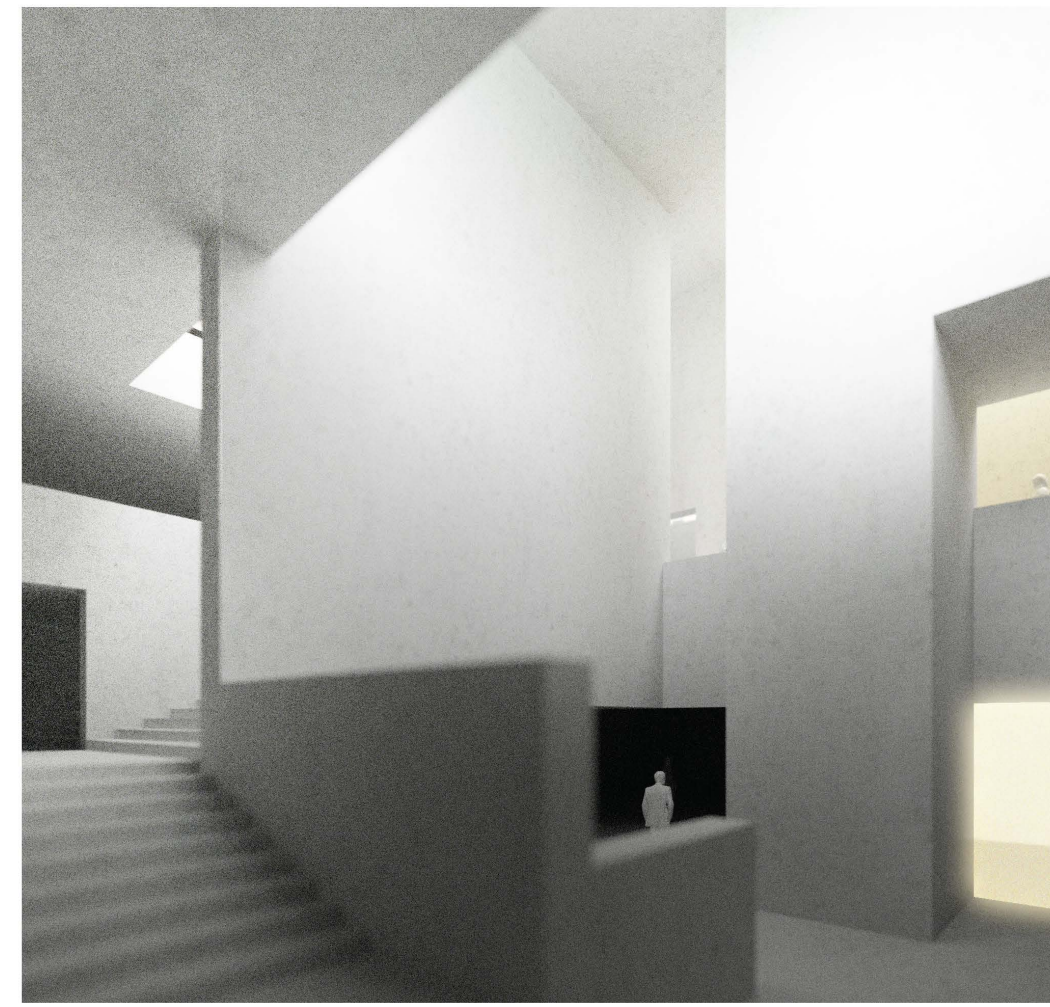
Tilatukielma kulusta näyttely- ja tapahtumatasolle



Asemapiirros 1:1000



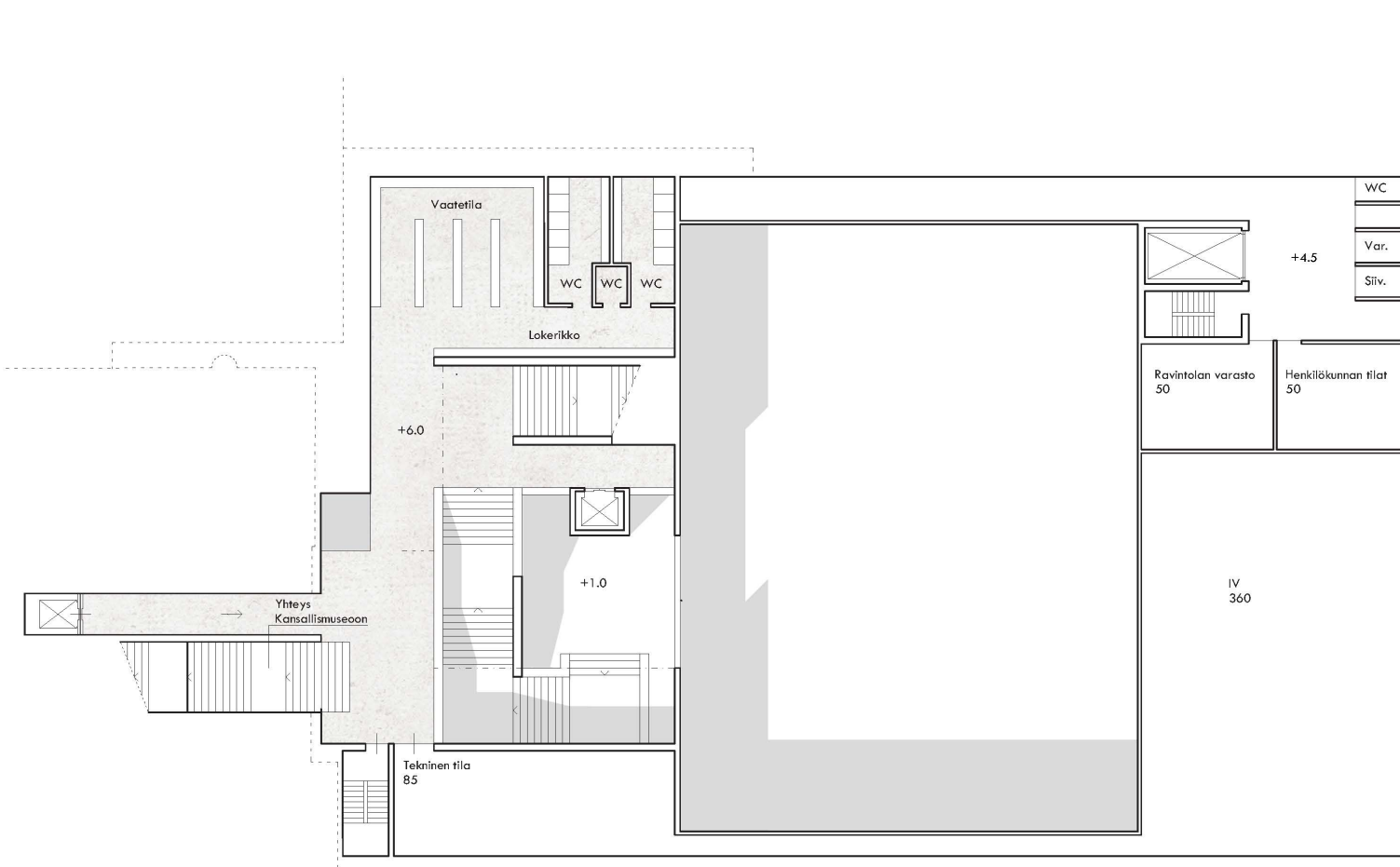
Tilatukielma värillisen valon vaikutuksesta



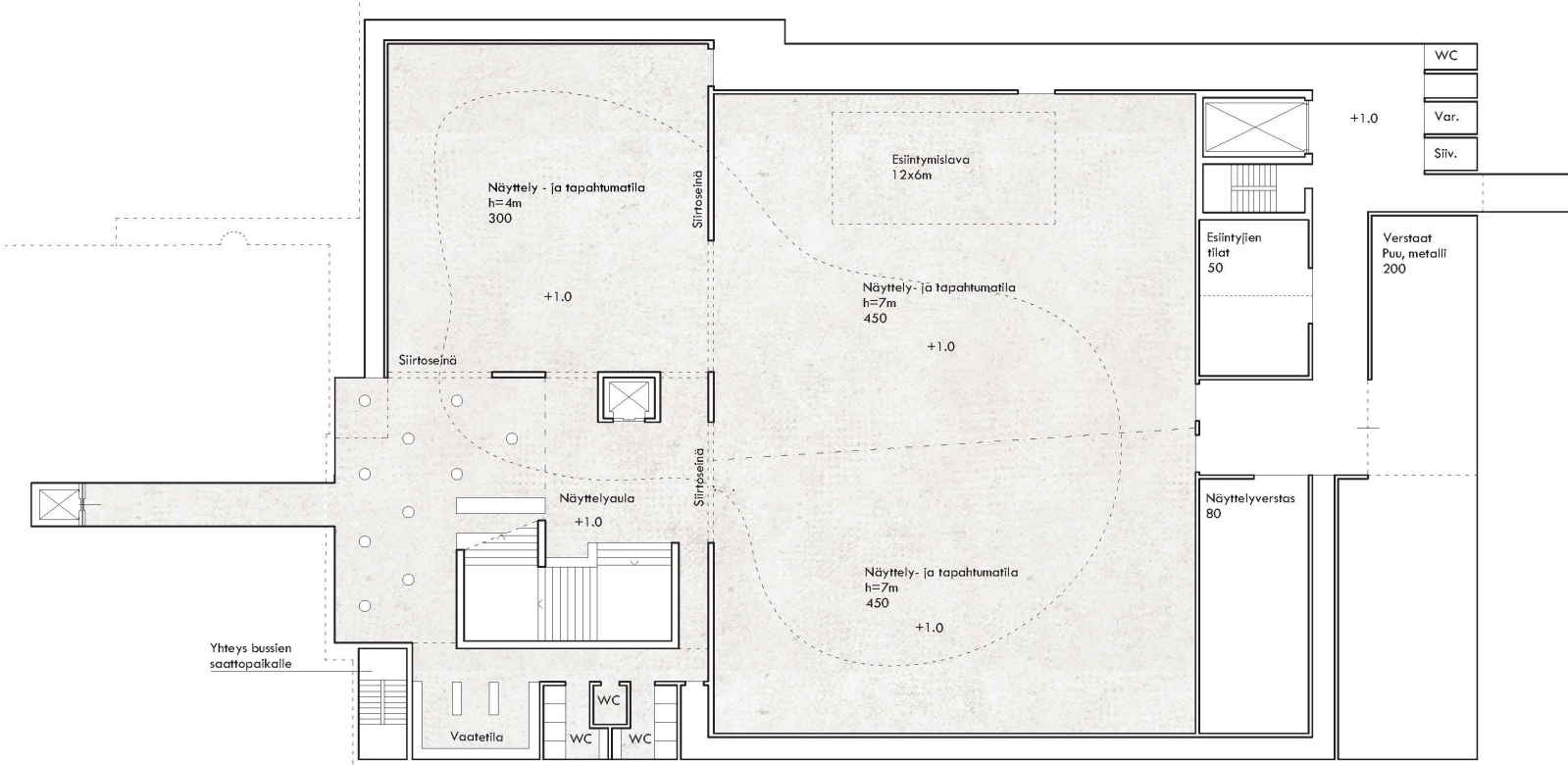
Tilatukielma näyttelyalaista



Ravintola puistossa



Pohjapiirustus, yhteys kansallismuseoon +6.0
1:400



Pohjapiirustus, näyttely ja tapahtumataso +1.0
1:400

Kilpailuehdotuksen "arbor" perimmäisenä lähtökohdiana on suunnitella uudisrakennus, jonka omaehtoinen arkkitehtuuri huomioi Kansallismuseon historian, arvot ja suojelunäkymät sekä samalla jäsentää piha-alueet elämykselliseksi ulkotilojen sarjaksi. Uudisrakennuksen tiloista on luotu avoimella, monimuotoisella tilallisudella ja kestäväillä materiaaleilla juureva ja puhutteleva tilakokaisuus. Pihapiirustusta on rakennettu tilallisesti monipuolisemmaksi paikaksi omaleimaisille tapahtumaympäristöille. Tästä syntyvä kokonaiskokemus vertautuu päärakennuksen arkkitehtuurin kokemuksellisuuteen. Uudisrakennuksen ja Kansallismuseon päärakennuksen arkkitehtuuria yhdistää moniselitteisyys ja monikulttuurisuus. Tämä on uusin osa Uutta Kansallista.

"arbor" hyödyntää kilpailualueen kokonaisvaltaisesti ja samalla säilyttää puistomaisuuden mahdollisilla mittaushetkillään. Uusi rakentaminen asettaa osaksi puistomiljöötä. Uudisrakennuksen kokonaisilme kertoo ratkaisun luonteesta: uudisosaan päätilat sijoitetaan maan alla. Tätä on korostettu ohjaamalla ihmiset jo sisätilan lasikanteisella "lehtimajalla" aavituksen pihapiirustuksen maanpinnanaton alapuolelle.

Puistotason uudelleenjärjestely antaa mahdollisuuden hyvin erittyvien tapahtumien järjestämiseen, pihapiirustoon on syntynyt uusia paikkoja vapaalle tai organisoitulle toiminnalle, yhtenä kokonaisuutena tai erillisinä samanaikaisina tapahtumina. Ulkoalueita yhdistävä teema on sattumanvaraisten viivastojen kenttä, joka ohjaa surpriittaisesti toimintojen sijoittelua ja samalla luo mielikuvaa jostakin jo kadotetusta. Kivetty piha-aukio on jätetty rakentamatta, Kansallis-

museon päärakennuksen perusnäyttelytilojen luonnollinen laajentumisuinta on tulevaisuudessakin käytettävissä.

Kaikkien suuntien avoin sisätilakerros on välittömässä yhteydessä pihapiirustoon ja Kansallismuseon päärakennukseen. Jykevät betoniseinäkkeet ja kevyesti polveilevat lasipinnat johdattelevat kulkua rakennuksessa ja ohjaavat luonnonvaloa tiloissa. Pinnat toimivat taustana modernin tekniikan mahdollistamille valoteoksille ja tilanvalon väri vaihtelulle. Suuret peilipinnat tuovat moniselitteisyyttä tiloihin.

Sisätilojen yksinäisyys on vahva minimalistinen kannanotto kansallisromanttikan moniärsyydelle, kannanottoa täydentää tilallinen moniärsyys ja lasimateriaalin käytön herkkyyys. Sisätilakerroksen ja näyttelyalan katon ilme täydentyy ajatuksella freskomaaisista kattomaalauksista.

Maanalaisiin näyttely- ja tapahtumatiloihin vievä tilasarja on ehdotuksen arkkitehtuurin ydimehua yhdessä sisätilakerroksen kevyen maanpinnanaton alle painamisen kanssa. Laskeutuminen jaksottain tasolta tasolle on nykyään sijoitettu arkkitehtoninen vastine kansallismuseon tilalliselle rikkaudelle. Parras- ja hissiyhdytetyt Kansallismuseosta liittyvät puolesta välissä reitit tähän tilasarjaan, yhtyes Kansallismuseon puolelta uudisrakennuksen auloihin ja ravintolaan on vai- vaton. Tapahtumien välillä kaikki tasot täyttyvät ihmisistä, tila elää.

Sisäkäynnin kerroksen aulatilat, lipunmyynti, kauppa ja ravintola ovat yhtä joustavasti jaettavaa tilaa. Ravintola rooli on tarvittaessa itsenäinen ja luonteva

näkyvä. Ravintola voi laajentua ulos terassille kolmeen suuntaan; sisäkäynnille, kannelle ja puiston suuntaan. Vaate- ja wc-tilat sijoittuvat aulan välitasolle ja näyttelyalaan. Sijoittelu jakaa käyttöpainetta kerroksittain. Näyttely- ja tapahtumatilat ovat itsessään neutraaleja, muokattavia ympäristöjä erilaisille näyttelyille ja moninaisille tapahtumille. Näyttelyala asettu tarvittaessa jakamattomaksi osaksi näyttely- ja tapahtumatilakokonaisuutta.

Kansallismuseon Halkopihan on katettu kevyellä lasikatteella. Museon näyttelykiertoa selkeyttämään on Halkopihalle sijoitettu uusi hissi. Kulkua uudisrakennukseen on ohjattu Halkopihan kautta, veistoksellinen hissi torni kertoo uudisosaan liittymisestä Uuteen Kansalliseen.

Rakennuksessa on kestävä betonirunko, sisäkäynnin taso varustetaan asemi- lla. Rakennuksen arkkitehtuuri ulkona ja sisätiloissa rakentuu lasin, betonin, pellin, materiaalikirjon, freskomaalauksen ja vihersassojen luoman kokonaisvai- kutelman varaan.

Kestävän kehityksen kannalta maan alle tiiviiseen muotoon kalliion louhitu raken- nus on luonteva lähtökohda aikaansaada ekologisesti kestävä, energiatehokas ja terveellinen rakennus.

Huoneistoala on tilaohjelman 3850 m2 mukainen
Kokonaisala on 5380 m2
Tilavuus on 19200 m3



Julkisivu Vuonuvajan suuntaan
1:400

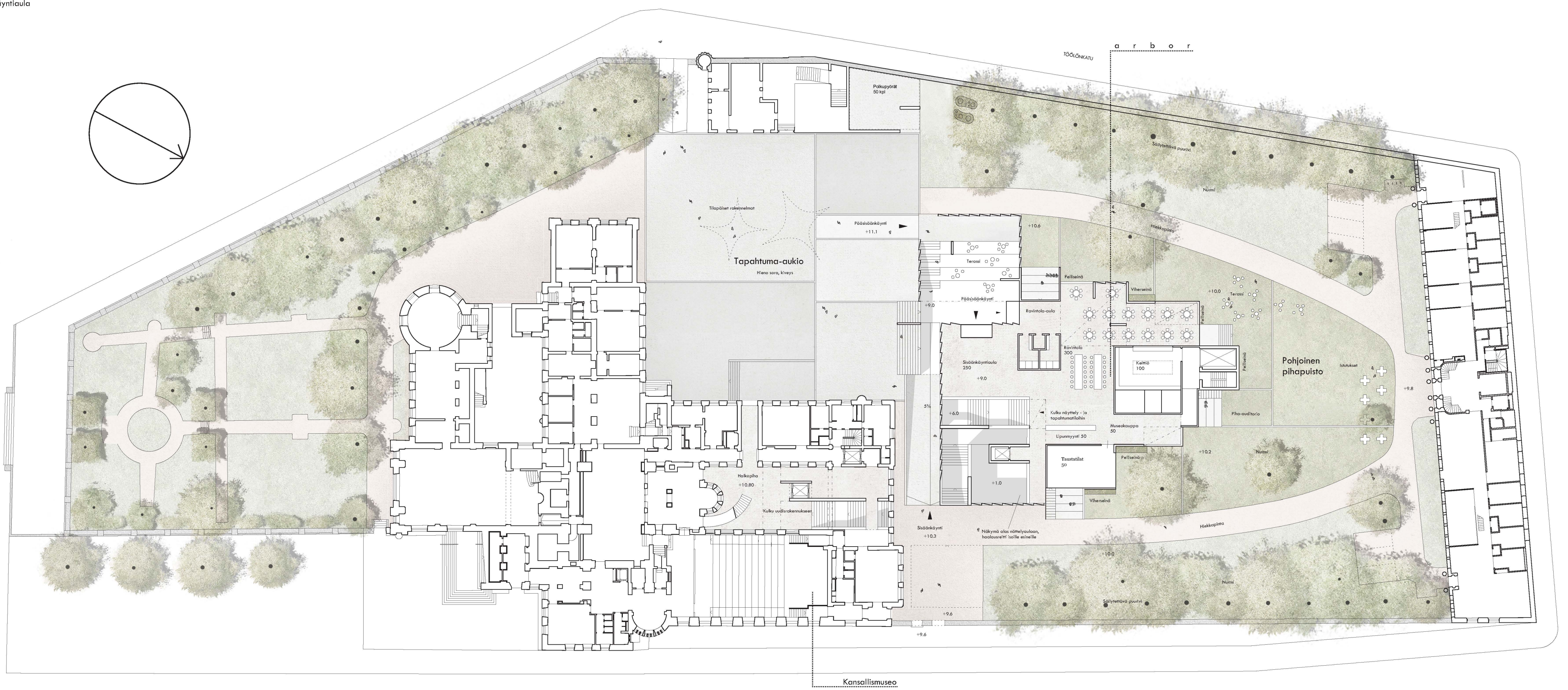
Julkisivumateriaalit:
1. lasi
2. betoni
3. pellin
4. köynnös/pensas
5. kupari



Tapahtuma-aukio ja pihapiiristo



Avoin sisäkäytävä



Pohjapiirustus, sisäkäytävä - ja ravintolataso +9.0
1:400



Pikkijärjestelmä
1:400