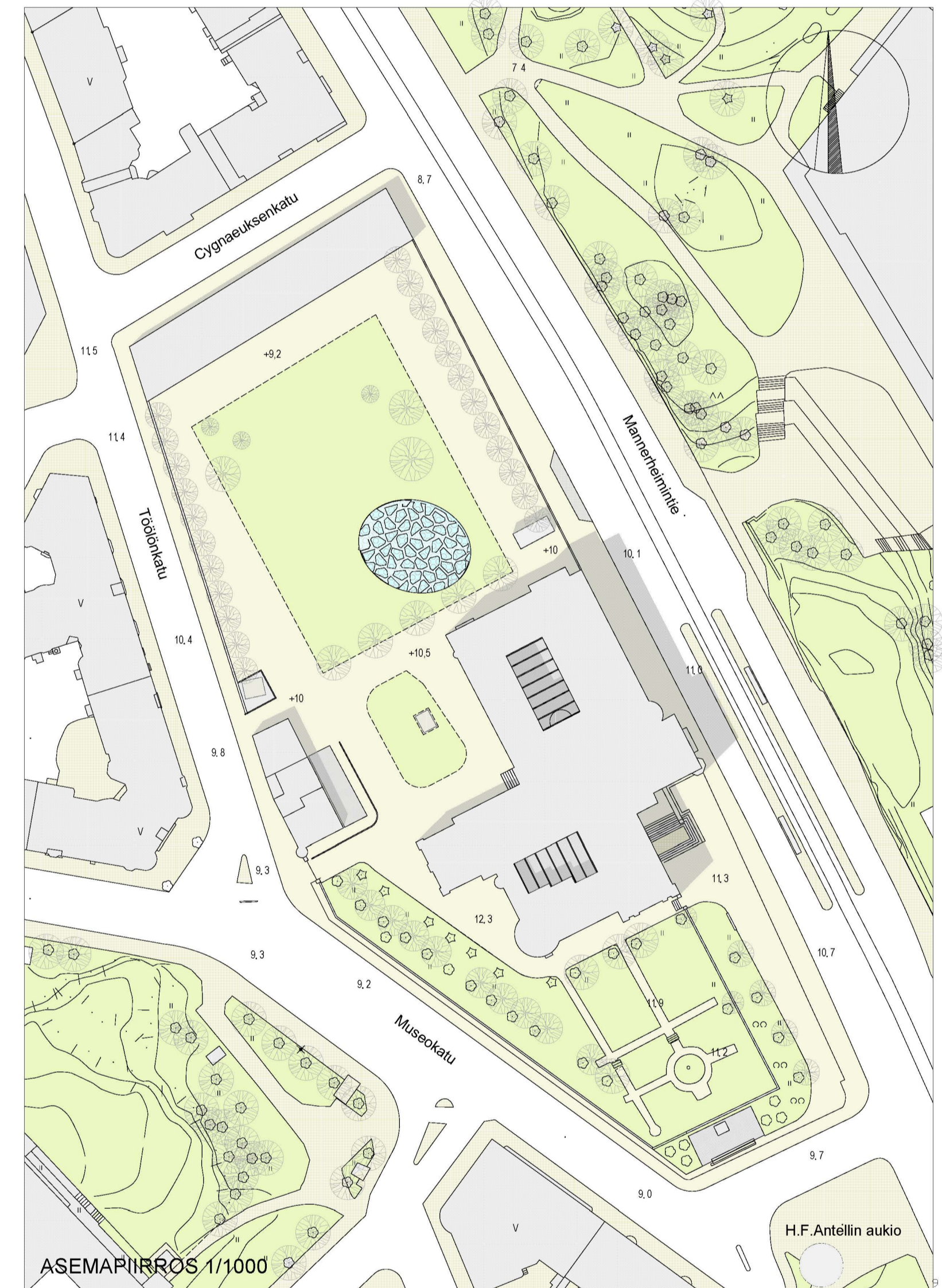
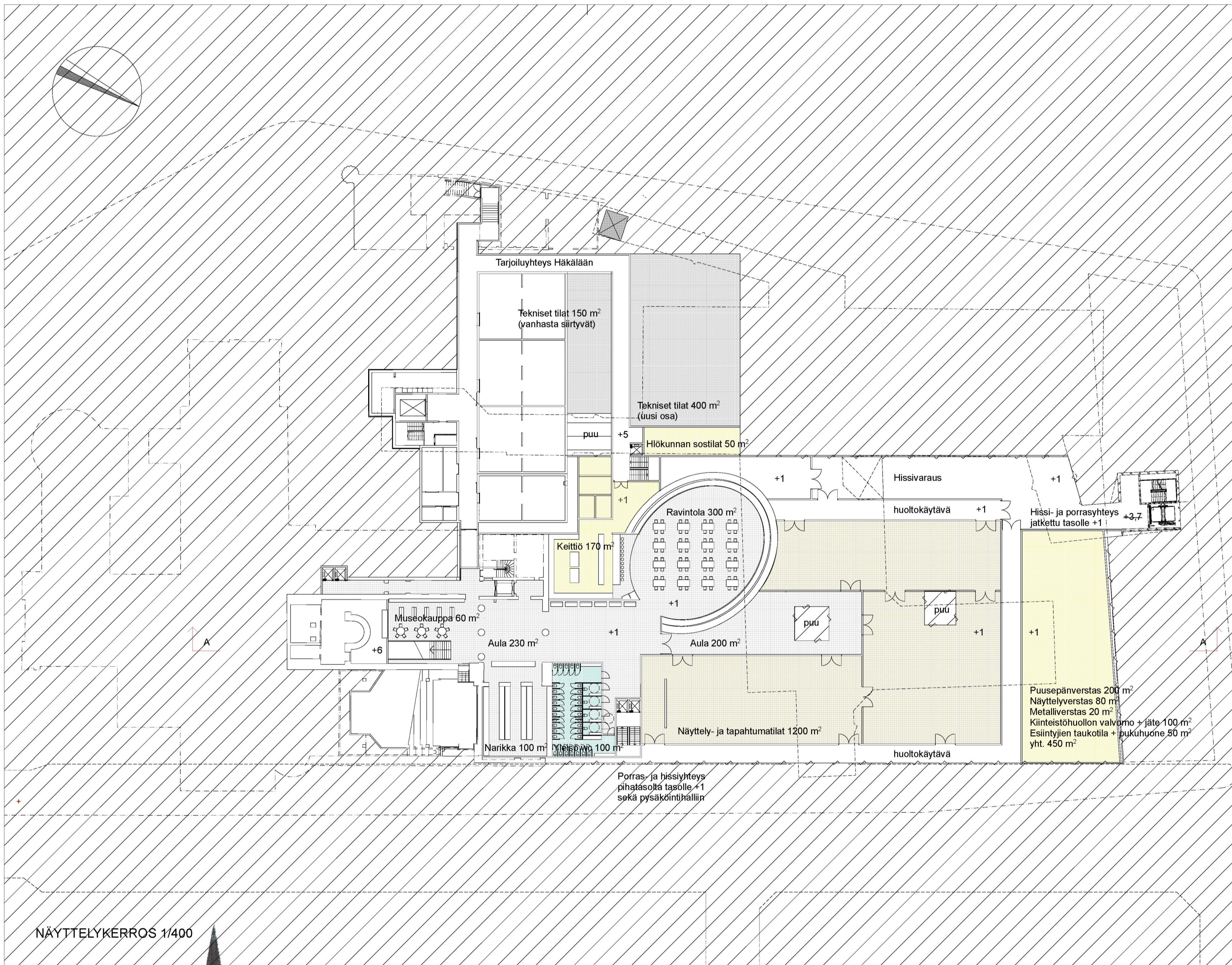




ILMAKUVA



Kansallismuseon lisärakennus sijoittuu pohjoisen puistopihan alueelle maantason alapuolelle. Uudisrakennus näkyy utospäin lähtimä maanalaisten ravintolan lasikatona, jonka muotokieli on saanut inspiraationsa sulavasta merijästä. Katto tuo jännittävän ja salaperäisen elementin pohjoiselle puistopihalle.

Lasikatto ja siihen liittyvä vesiaihe suunnitellaan yhteistyössä taiteilijan kanssa ja sen muotokieli heijastelee suomalaisille tärkeitä vesielementtejä eri olomuodoissa: vesi-jää-pilvet. Ekologista ruokaa tarjoava ravintola esittelee kestävään kehitykseen kannustavan elämäntavan jäalohkareiden valossa.

Mannerheimintien oleva portti toimii itäisenä sisäänkäyntinä museon alueelle. Mannerheimintietä johtava suura puistoakseli Toolönkadulle, johon avataan uusi portti läntiseksi sisäänkäyntiksi. Toolönkatu toimii bussien parkki- ja pysäköintipaikkana. Mannerheimintien puolella jaakäytävää muotoillaan niin, että portin tuntumassa voidaan sijoittaa taksiruutu.

Museon uusi sisäänkäynti sijoittuu Mannerheimintie - Toolönkatu akselille, joka on esteetön katuja yhdistävä reitti. Pohjoisen sivun kolme pihatasoa muutetaan kulkuväyläksi ja rakennuksen muotoillaan katettu sisäänkäynti. Lasikatteen Halkopihan avara porrassala, joka yhdistää kaikki museon sisäänkäynnit uusiin näyttely- ja toimintatiloihin sekä ravintolaan. Porrassalan seinät voivat olla museon digitaalisia informaatiopintoja. Museonmyymälä sijoittuu porrassalan alatasolle.

Uudet hissit sijoitetaan keskeisesti museorakennuksen siipien liitoskohtaan. Katettu Linnanpiha voi toimia uutena kahvilana, johon on myös yhteys suoraan ulkoispuutarhasta.

Uudet näyttely- ja toimintatilat sekä ravintola apulioineen sijoittuvat tasolle +1 noin 7 metriä korkeana tilana. Tilat toimivat joustavasti eri museotoimintojen kombinaatioina. Uudet tilat voidaan sulkea pois uuden museon toiminnasta ja ravintola sekä näyttelytilat voivat toimia yhdessä ja erikseen. Itäisen portin tuntumassa olevan porrashuoneen kautta on puistotasolta mahdollisuus suoraan yhteyteen maanalaisten ravintolaan sekä vielä alempana olevaan pysäköintialueeseen.

Uusien tilojen kirkotaso mahdollistaa riittävän paksun kasvualustan koko puistopihan alueelle. Pihan länsiosan alle sijoitetaan tekniset tilat korkeamman louhintatason alueelle. Nykyistä museon tekniikkaa siirretään uuden porrassalan kohdalla uusien teknisten tilojen yhteyteen. Maanalaisten huoltoyhteydet kytetään uuden museon tiloihin. Vaunuhallien kohdalla pihatasoa korjataan alemmaksi kuin rakennuksen lattia. Puistopihalla olevat isot puut (3 kpl) voidaan säästää, uusien tilojen louhinnassa on puiden alueet huomioitu.

Häkälä muutetaan pubiksi, joka voi löytää panimotiloja museon tiloista. Pubi toimii myös ulkoterrassin tukikohtana. Pubista voidaan järjestää tarjoiuyhteys maanalaisten ravintolan keittiöön.

Museon puisto muotoillaan nykyistä paremmin toimivaksi kaupunkilaisten ulkonäyttämöksi. Puisto jäsentyy keskeiseen nurmialueeseen sekä sitä ympäröivään monikäyttöiseen parisisäilytykselliseen hiekkäkäytävään. Nurmialueella voidaan järjestää vaikkapa keskiäikäiset turmajaiset ja sivukäytävillä katsomot. Toisaalta vaunuhallien edustalle voidaan sijoittaa esiintymistilava ja nurmelle piknik - katsomo. Eteläinen puotopuutarha säilyy ennallaan.

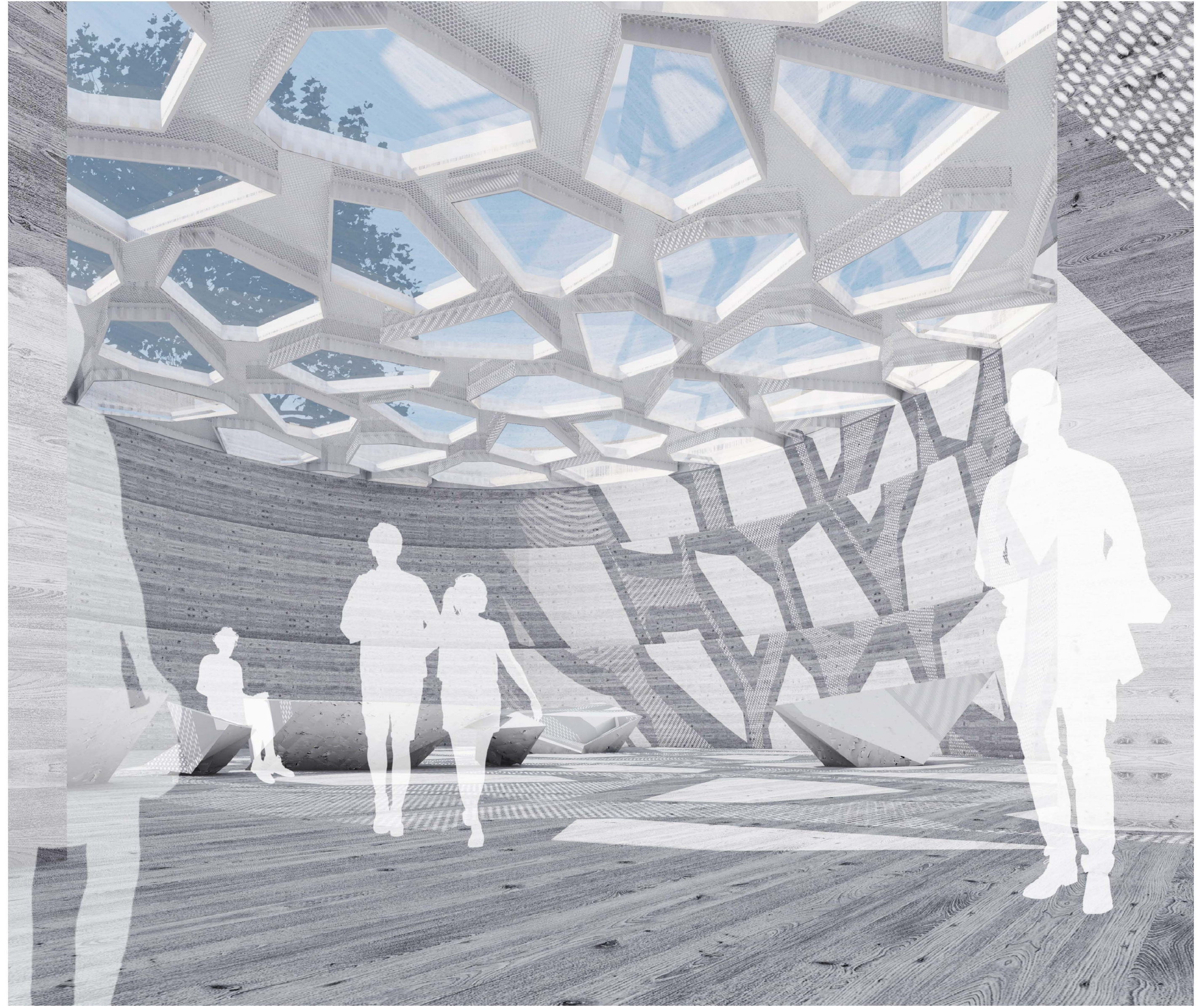
Lisärakennuksen suunnitelman mukaiset tilat m²+ (kilpailuohjelman mukaiset pinta-alat):

Sisäänkäyntiaula ja asiakaspalvelutilat	310	(300)
Näyttely- ja tapahtumatilat	1200	(1200)
Näyttely- ja tapahtumatilojen aulatilat	200	(200)
Museokauppa	60	(50)
Ravintola	300	(300)
Narikka	100	(100)
Yleiso-wc	100	(100)
Ravintolan keittiö ja varastot ym	150	(150)
Asiakaspalvelujen taustatila	50	(50)
Verstaat	300	(300)
Henkilökunnan sosiaalitilat	50	(50)
Esiintyjien tilat	50	(50)
Tekniset tilat	400 + 150	(400)
Kiinteistöhuollon valvomo ja jätekeskus	100	(100)

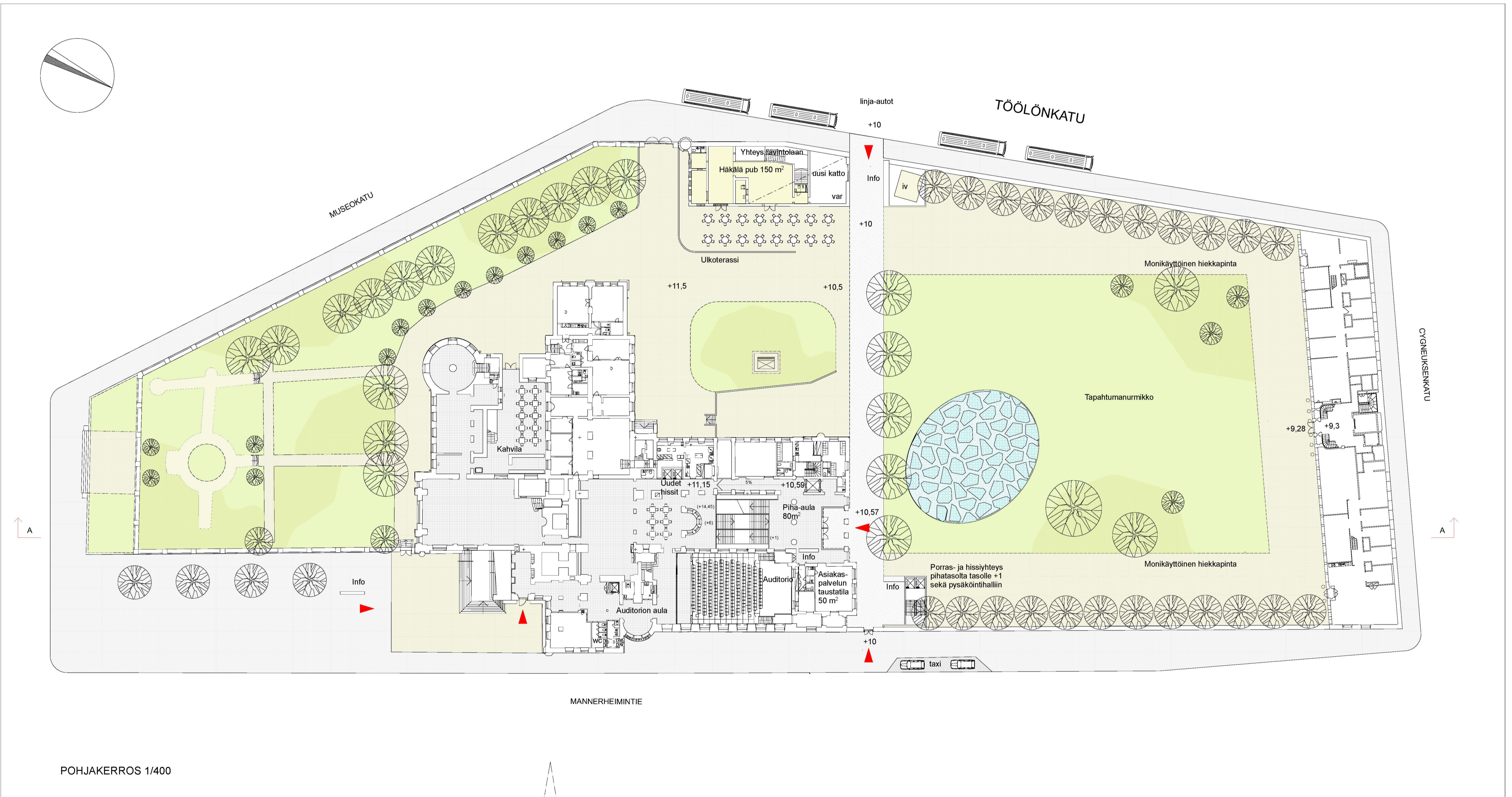




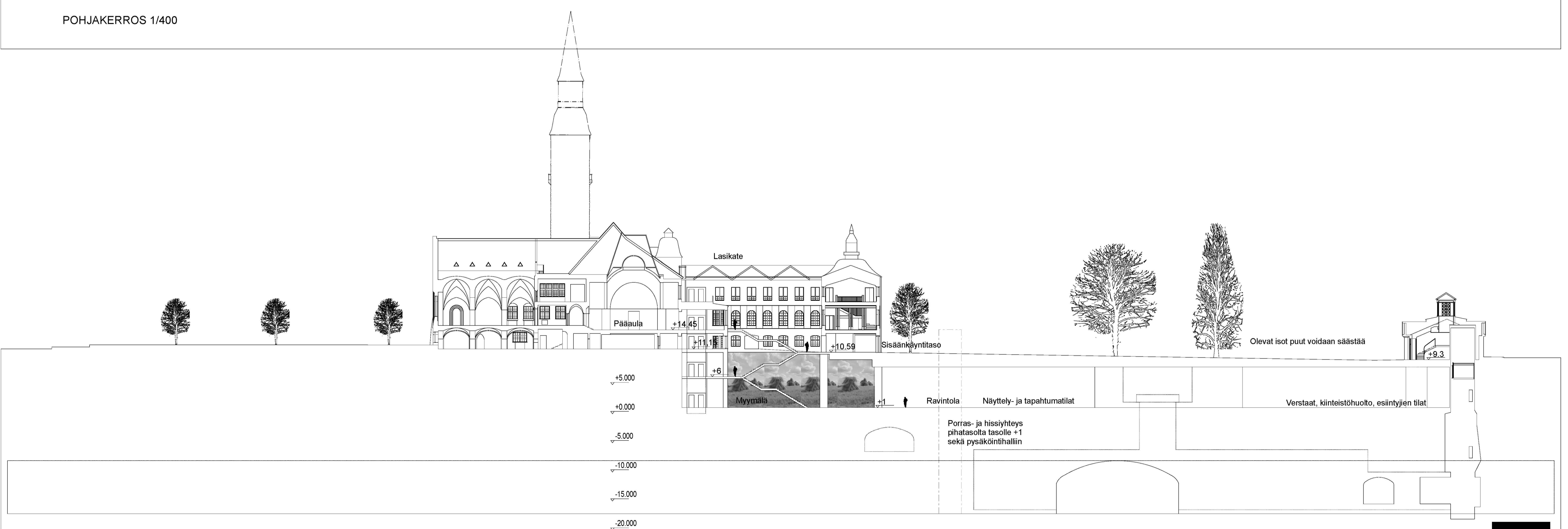
NÄKYMÄ PIHALTA



NÄKYMÄ RAVINTOLASTA



POHJAKERROS 1/400



LEIKKAUS A-A 1/400