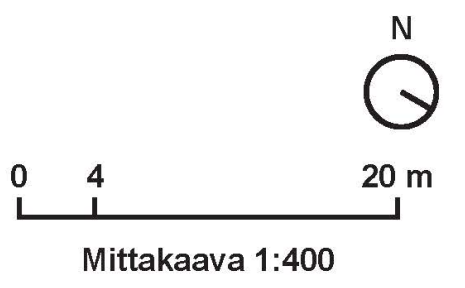
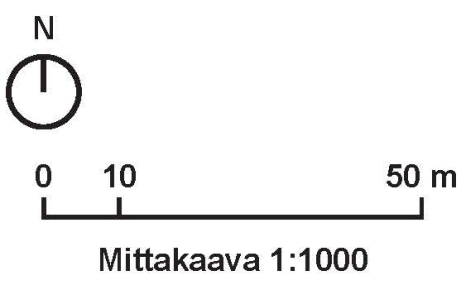
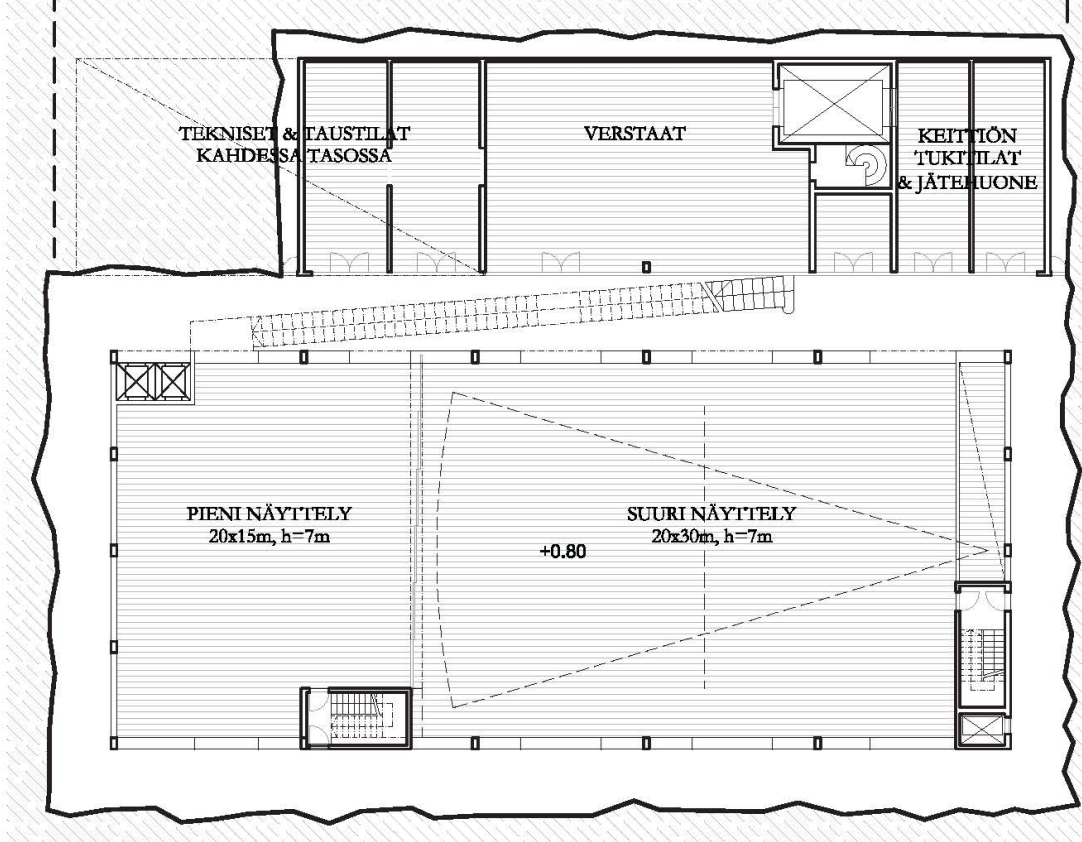
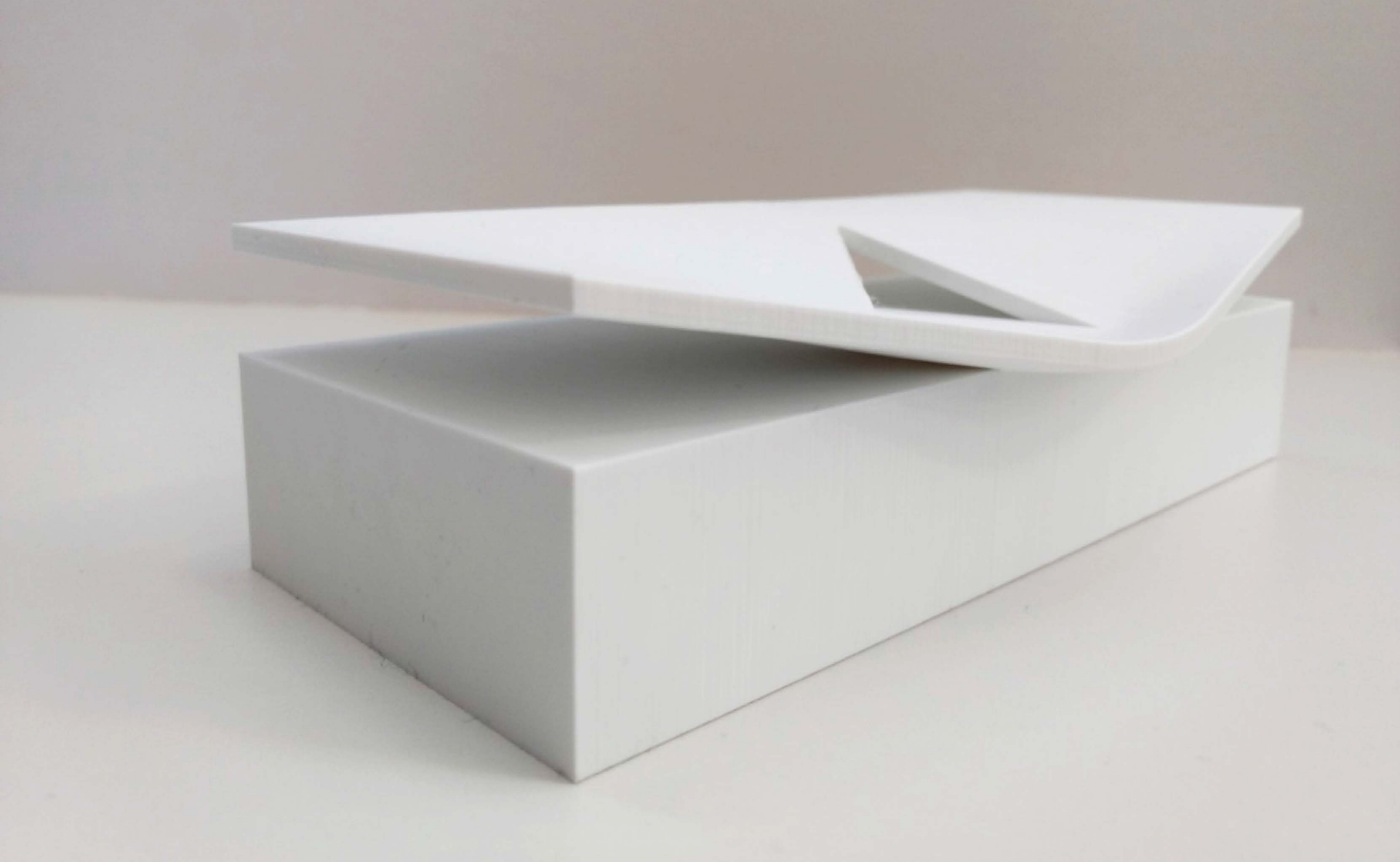


MANNERHEIMINTIE

laajennus	3 100brm <sup>2</sup>
halkopihan kattaminen:	160brm <sup>2</sup>
<b>maantaso laajennus (+9.30):</b>	
aula	250m <sup>2</sup>
naulakko	90 m <sup>2</sup>
wc	92m <sup>2</sup>
ravintolasali	205m <sup>2</sup>
keittiö	80m <sup>2</sup>
<b>maantaso muutososa:</b>	
kahvila ja museokauppa	150m <sup>2</sup>
näyttelytila	106m <sup>2</sup>
tausta- ja sosiaalitilat	86m <sup>2</sup>
<b>kulttuurikerros (+0,80):</b>	
tapahtuma- ja näyttelytila	900m <sup>2</sup> (h=7m, jaettavissa)
aula / aulanäyttely / sirkulaatio	490m <sup>2</sup>
tapahtumatilan varasto	26m <sup>2</sup>
esistysteknikka (+4.00)	26m <sup>2</sup>
verstaat	280m <sup>2</sup>
ravintolan tukitilat	50m <sup>2</sup>
siivous- ja jätekeskus	62m <sup>2</sup>
tekniset tilat (+4.00)	450m <sup>2</sup>
poistumisreitit, käytävät	400m <sup>2</sup>







**Kulttuurikerros** kaivetaan esiin Museon pihalta.

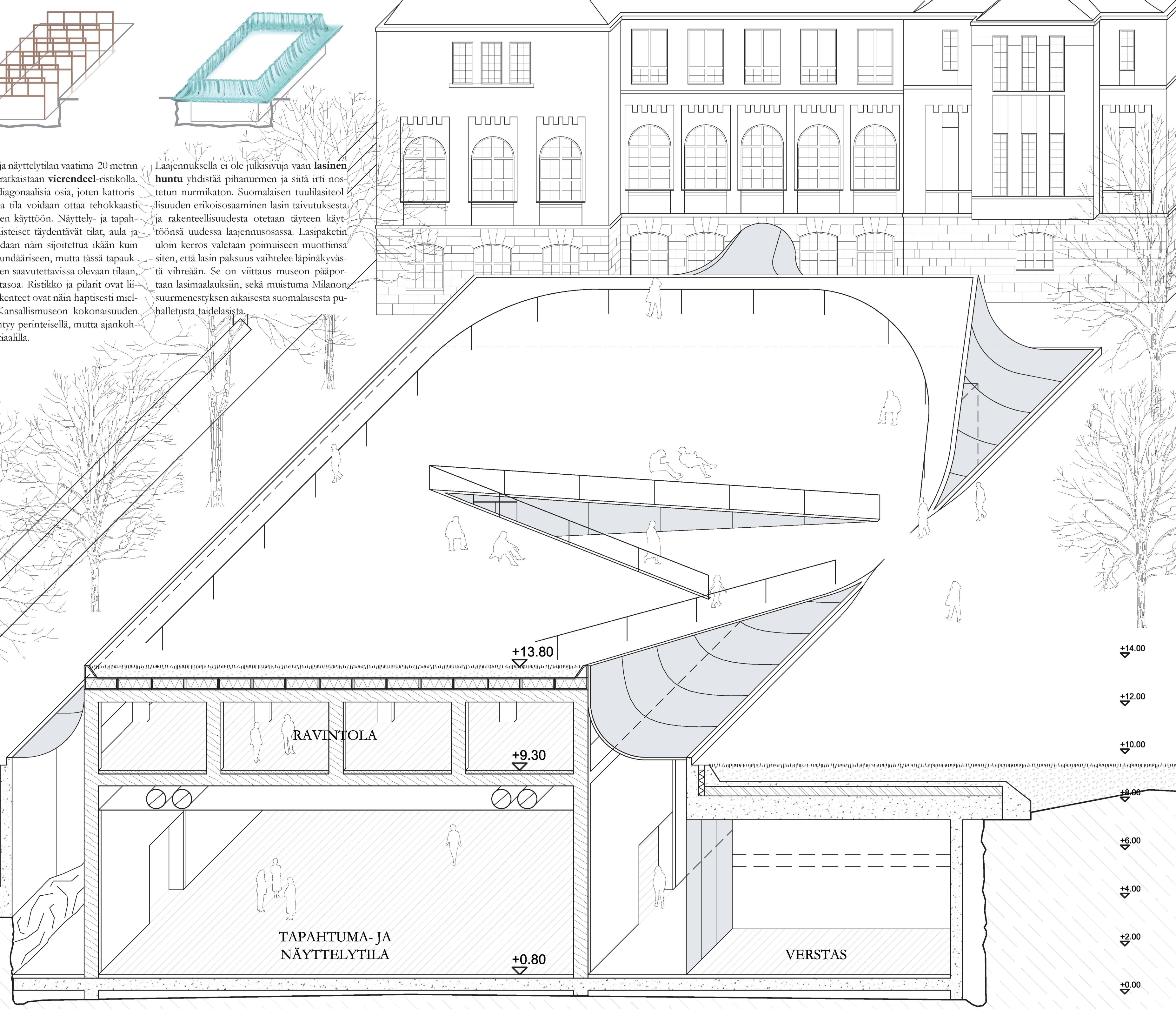
Kansallismuseon nykyiset näyttelytilat ovat aglomeraatiojärjestelmän mukaisesti osa kokonaistaideteosta. Museota laajennetaan mahdollisimman muuntojoustavalla **white-box**-konseptillä. Uusi tapahtuma- ja näyttelytila voidaan muuttaa konserttisaliksi, sinne voi rakentaa parvia tai sen voi jättää juhlavälikäyttöön. Tapahtuma- ja näyttelytilaan pääsee sisään joka sivulta, ja sen voi jakaa vapaasti osiin.

Suojelluista syistä tila on haudattava maan alle – se on kirjaimellisesti uusi, esiin kaivettu kulttuurikerros. White-box istuu keskeisellä kaivantaon, irti sen reunoista. Näyttelytilan ympäri voi kiertää. Sen hahmottaa ulkopuolelta **Vallihauta** ympärillä tuo päiväravon sirkulaatiolle, verastiloihin sekä tarvittaessa itse tapahtuma- ja näyttelytilaan. Vallihauta on yleisön ja näyttelyrakentamisen yhteinen, joustavasti jaettava oleva liikenneväylä yleisöportain, mutta myös viittaa museorakennuksen linna-arkkitehtuuriin. Leikattu kallio jätetään kulttuurikerroksessa näkyville. Seinä verastiloihin on sähkölämmitteinen, jonka läpikäyvyysaste on säädettävissä. Verastilat saadaan niin haluttaessa litettyä osaksi vierailijakokemusta, tai jopa osaksi näyttelyä.

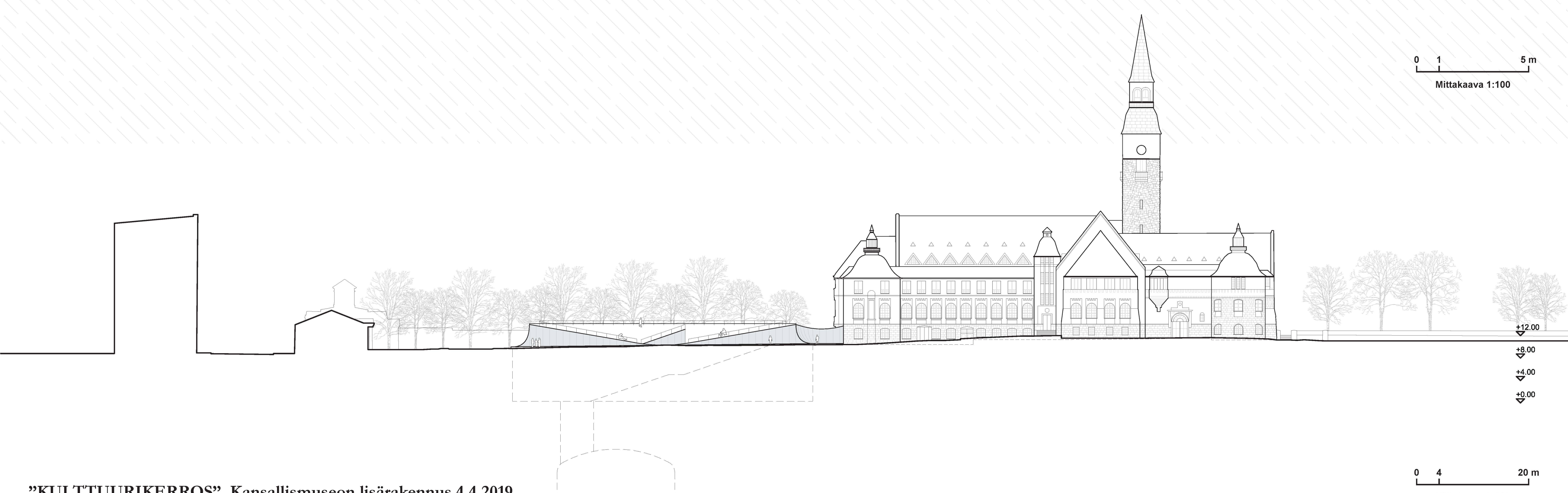
Tapahtuma- ja näyttelytilan vaatima 20 metrin vapaa jänne ratkaistaan **viereedee**-ristikolla. Siinä ei ole diagonaalisia osia, joten kattoristikon vaatima tila voidaan ottaa tehokkaasti toiminnalliseen käyttöön. Näyttely- ja tapahtumatilalle alisteiset täydentävät tilat, aula ja ravintola saadaan näin sijoitettua ikään kuin vintille – sekundaarisesti, mutta tässä tapauksessa helpoiten saavutettavissa olevaan tilaan, lähelle maantasa. Ristikko ja pilarit ovat liimapuuta. Rakentelut ovat näin haptisesti miellyttävä, ja Kansallismuseon kokonaisuuden paletti täydentyy perinteisellä, mutta ajankoh-  
tasella materiaaleilla.

Laajennuksella ei ole julkisivuja vaan **lasinen huntu** yhdistää pihanurmen ja siitä irti nostetun nurmikaton. Suomalaisen tuuliläpikuluisuuden erikoisosaaminen lasin täiävyydestä ja rakenteellisesta otetaan täyteen käyttöönsä uudessa laajennusosassa. Lasipaketin uloin kerros valetaan pomuuseen muotuttamalla, että lasin paksuus vaihtelee läpinäkyvyyttä vihreään. Se on viittaus museon pääportaan lasimalluksiin, sekä muistuma Milanon suurmenestyksen aikaisesta suomalaisesta puhalletusta taidelaseista.

Laajennuksen nurmipintainen **käyttökatto** on osa pihapuistoa. Laajennus jää piiloon pihapuiston Mannerheimintien puoleisen muurin taakse, mutta sen katoilta näkee Töölönlahdelle. Sen länsiväli nina alas muodostaa ulkoauditorion, lisäksi näin pihapuiston käyttömahdollisuuksia. Kattoon on leikattu palkeenkieli, josta laajennukseen pääsee väheleisesti mutta elegantisti sisään haastamatta vanhan pääsisäänkäynnin asemaa. Tarvittavien yhteyksien luomista varten Halkopihalla on katettava seittimäinen siroilla lasikatteella. Katetulle Halkopihalle sopivat parhaiten kahvila ja museokauppa. Yleisökierto on ongelmaton kaikissa toivotuissa toiminnallisissa kombinaatioissa. Käynti alas kulttuurikerrokseen on suoraviivainen niin vanhasta osasta kuin uuden sisäänkäynnin yhteydessä olevan infopisteen kautta. Ravintolaan johtaa kaksi sisäänkäyntiä. WC-tiloihin on oma pihapuiston tapahtumia palveleva sisäänkäyntinsä.



0 1 5 m  
Mittakaava 1:100



0 4 20 m  
Mittakaava 1:400