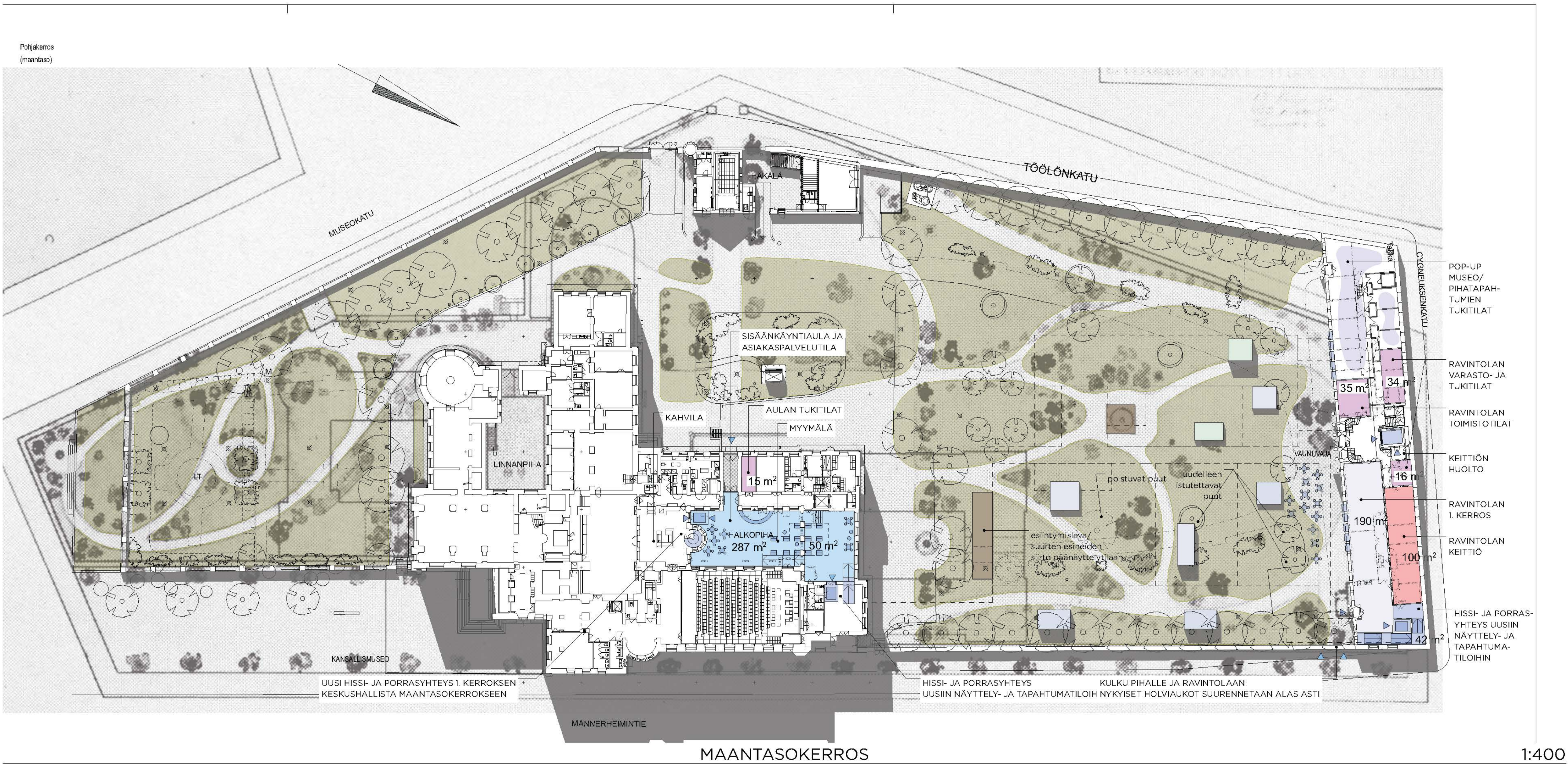




ULKOPERSPEKTIIVI



SISÄPERSPEKTIIVI



UUSI KANSALLINEN/ nimimerkki: maahiset

Kun Kansallismuseota aikoinaan suunniteltiin, oli käsillä maassamme poikkeuksellisen merkittävä arkkitehtuurin tyylinen murros, josta rakennus ikonisena muistomerkkinä edelleen kertoo. Rakentamista edeltäneistä eri luonnosvaihtoehdoista ja arkkitehtuurikielipalun tuoksisista paljastuu tyylisen taistelun uudenrenessanssin mukainen symmetrisen Ateenanin kaltainen palatsi, johon sisätilä mukautuu, vai vapaasti sisällön ehdoilla sommiteltu, kansallisista aiheista ponnistavaa uutta arkkitehtuuria edustava Kansallismuseo. Keskustelu oli kiivasta ja näkyvää. Lopulta nuorten arkkitehtien ja uudistusmielisen taide- ja kulttuuriväen tukena, kansallisromanttikkaa ikonisesti edustava, museosuunnitelma toteutui.

Uusrenessanssin henki vaikuttaa kuitenkin edelleen eräissä piirreissä edelleen koska tuntuu siltä, että myöhemmin tehty museota ympäröivä puistosuunnitelma toteutettiin, kun revanssina hävitylle tyylisen taistelulle, aikuperäisestä suunnitelmasta poiketen jätettiin klassisistisena muotoutumattomana. Ehdotuksessamme on tutkittu ajatusta puiston palauttamisesta alkuperäisen asemapiirroksen suuntaan, vapaamuotoiseksi maisemapaistoksi. Näemme että tämän kaltainen, yllättäviä näkökulmia ja rajauksia muodostava, aikansa englantilaisten esikuvien mukainen, puisto voisi tukea paremmin Kansallismuseon arkkitehtuuria.

Uusi Kansallinen on ehdotuksessamme sijoitettu puiston alle rationaalisena rakenteena. Kontrastina sille sen maan pinnalle nousevat osat sijoittuvat puistoon vapaasti, maisemapaistoa rikastavina kappaleina. Nämä pääosin lasirakenteisina ajatellut lyhyet, puistomaahiset, toimiva sekä maanalaisten tiloihin säädettävää luonnonvaloa tuovina valoaukkoina, että tilaisiin puistoa välistä ja monenlaisia esityksiä mahdollistavina heijastus- ja esitysohjelma. Myös maanalaisten tilojen vaatimia poistumistieportaita, sekä ilmanvaihtojen ja savunpoiston järjestelyjä, samoin kuin suurten esineiden lastauksen tarvitsema luukkurakaisu nostoliitteineen, voidaan sijoittaa näihin uusiin piirakenteisiin kokonaisuutta häiritsemättä.

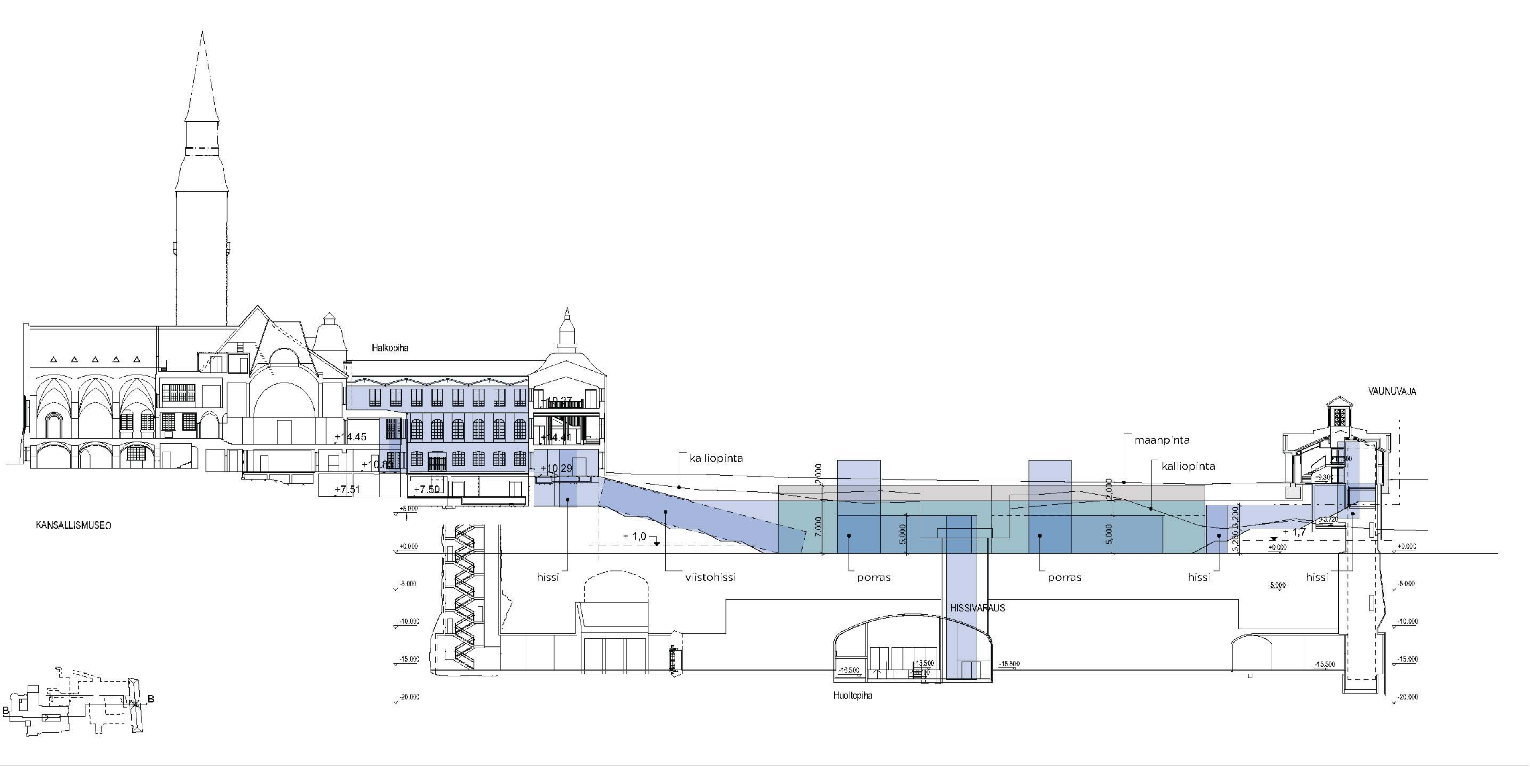
Uusi Kansallinen on sijoitettu puiston alle niin, että sen yleisö- ja liikennetilat muodostuu yhteys Museon ja Vaunuvajain välille. Laajennuksen sisäänkäyntitilat on sijoitettu katulle Haikopihalle, johon on suora erilliskäytön mahdollistava yhteys pihalta porttikäytävän kautta. Kulkua alas uusiin näyttelytiloihin tapahtuu vanhojen verstellöiden kautta portain ja hissein. Nykyiset kahvilar- ja sisäänkäyntitilat sekä luontosalit liittyvät luontevasti myös tähän uuteen lisäkäyttöön aulaa.

Ravintolatilat apuiloineen on sijoitettu Vaunuvajarakennukseen. Uskomme että pieni, rakennuksen henkeen sopivin, muutoksiin on siitä tehtävissä houkutteleva, pihan ja uusien maanalaisten museotilojen käyttöä monin tavoin edistävä vetovoimatekijä. Vaunuvajarakennusta on aikojen saatossa muutettu kunkin ajan toiminnallisten tarpeiden mukaan ja ravintolana sisätilojen luonnetta voisi jopa palauttaa hengeltään aikuperäisempään suuntaan. Ravintolan ulkoterrassit sijoittuvat houkuttelevasti, 1950-luvun alun kesäkahvilan tapaan, suojaan pihan aurinkoisimpaan osaan. Jäte- ja muu huolto voi toteutua olemassa olevan hissin avulla nykyisistä maanalaista huoltotiloista. Huoltohissi toimii myös yhteytenä ravintolan keittiön ja maanalaisten yleisötilojen välillä suurten tilaisuuksien edellyttämien catering-palvelujen järjestelyissä. Asiakkaille on erilliset portaat ja hissi ravintolaan uuden museolaajennuksen yleisötiloista. Vaunuvajarakennuksen toiseen päähän jää tilaa toimistoille ja esimerkiksi pop-up museolle, joka voi toimia myös pihan monenlaisia aktiviteetteja tukevana palvelutilana.

Uuden museokokonaisuuden sisäänkäyntipalvelut voivat tilaisuuksien luonteen ja yleisömääräntarpeen mukaan toimia joko Haikopihan uudessa aulassa tai ravintolan esteettöiden yhteydessä. Erilaiset pihatapahtumat, kokous- ja ravintolatilat, tilojen ohjelman mukainen yhteis- ja erilliskäyttö, ovat ehdotuksen esittämissä puitteissa monipuolisesti mahdollisia.

Pääasialliset rakenteet ovat maan alla paikalla valuttua betonia, pinnoitteina hiottua betonia, luonnonkiveä ja puuta. Ulkorakenteet ovat lasia, patinoitua metallia, luonnonkiveä ja puuta. Detailointi: uikona ja sisällä tulee olla huolellista ja eilettömää.

Uutta ohjelman mukaista pinta-alaa on n. 3870 m². Vaunuvajain tekniset ja liikennetilat mukaan laskettuna kokonaisala on n. 4270 m². Tilajakauma on tilaohjelman mukainen.



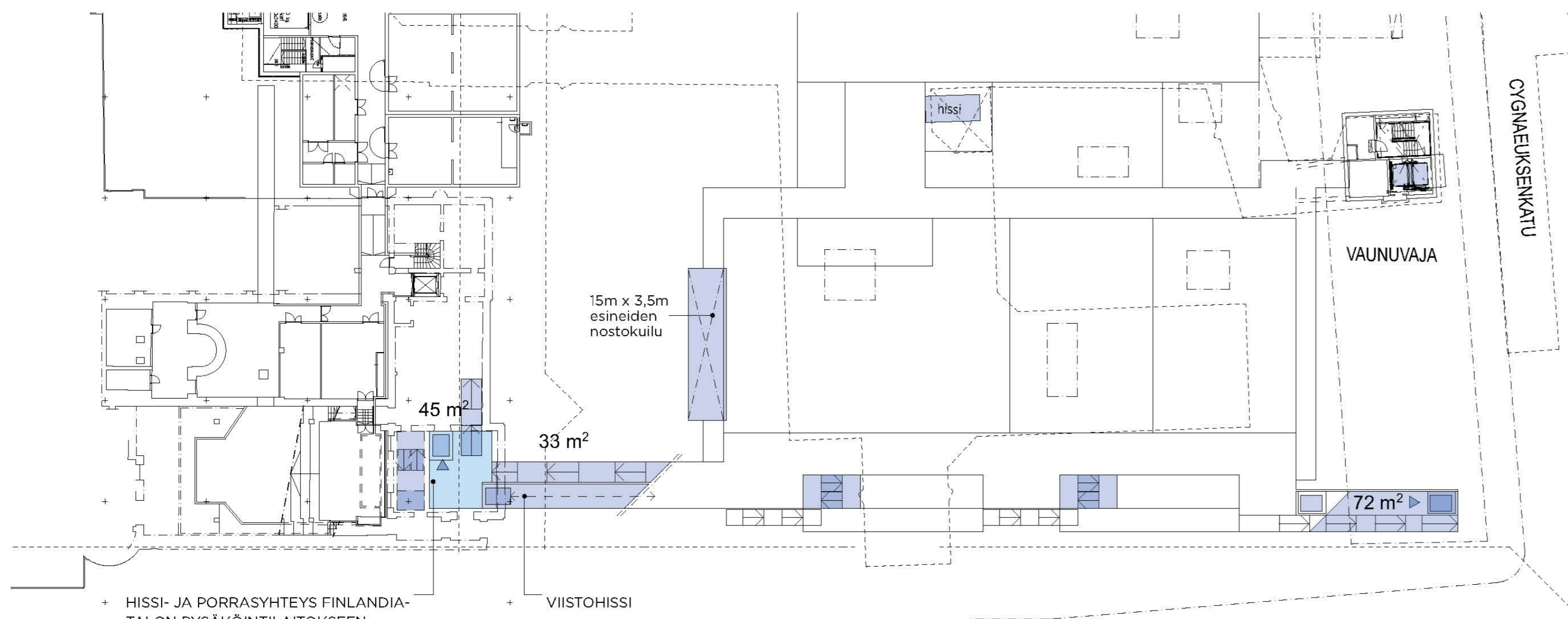
PITKITTÄISLEIKKAUS

1:400



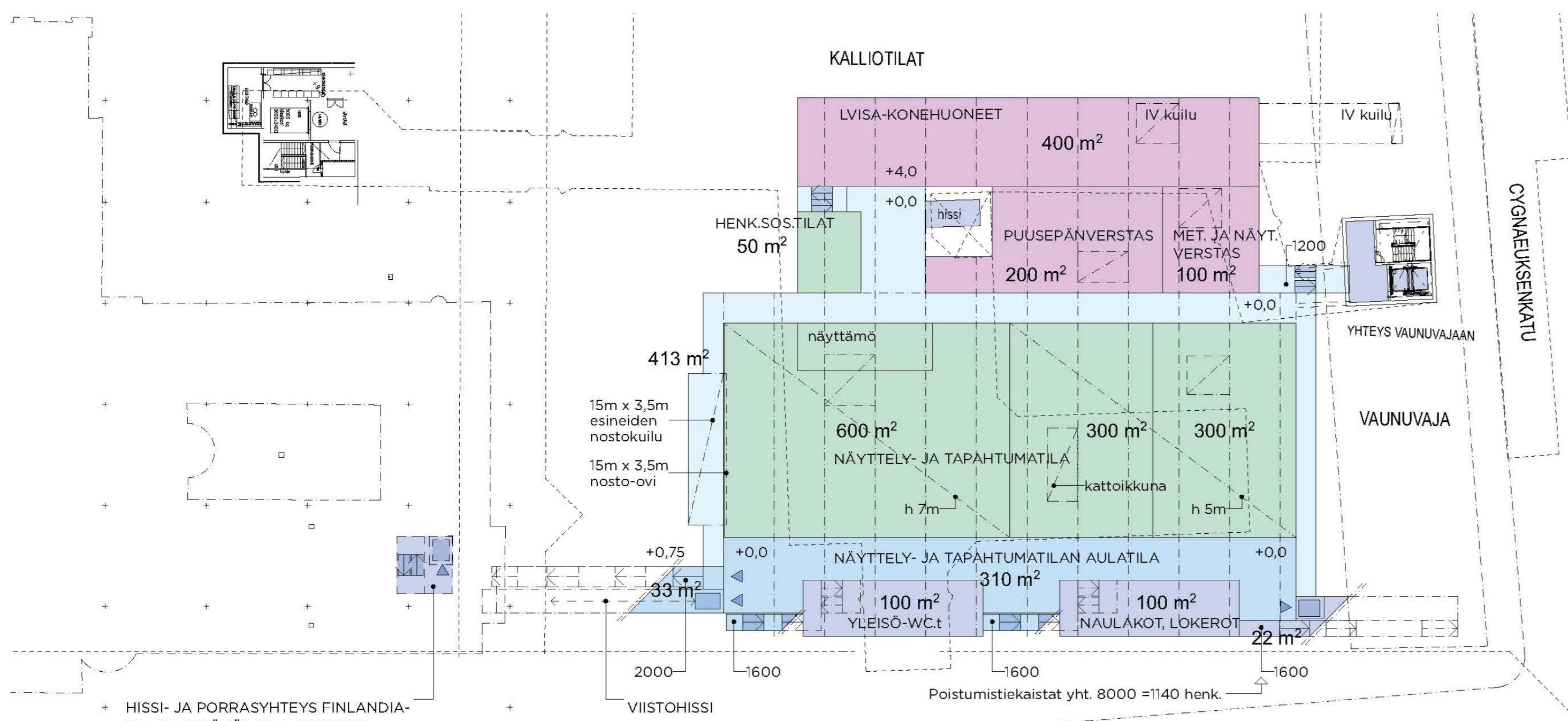
1. KERROS

1:400



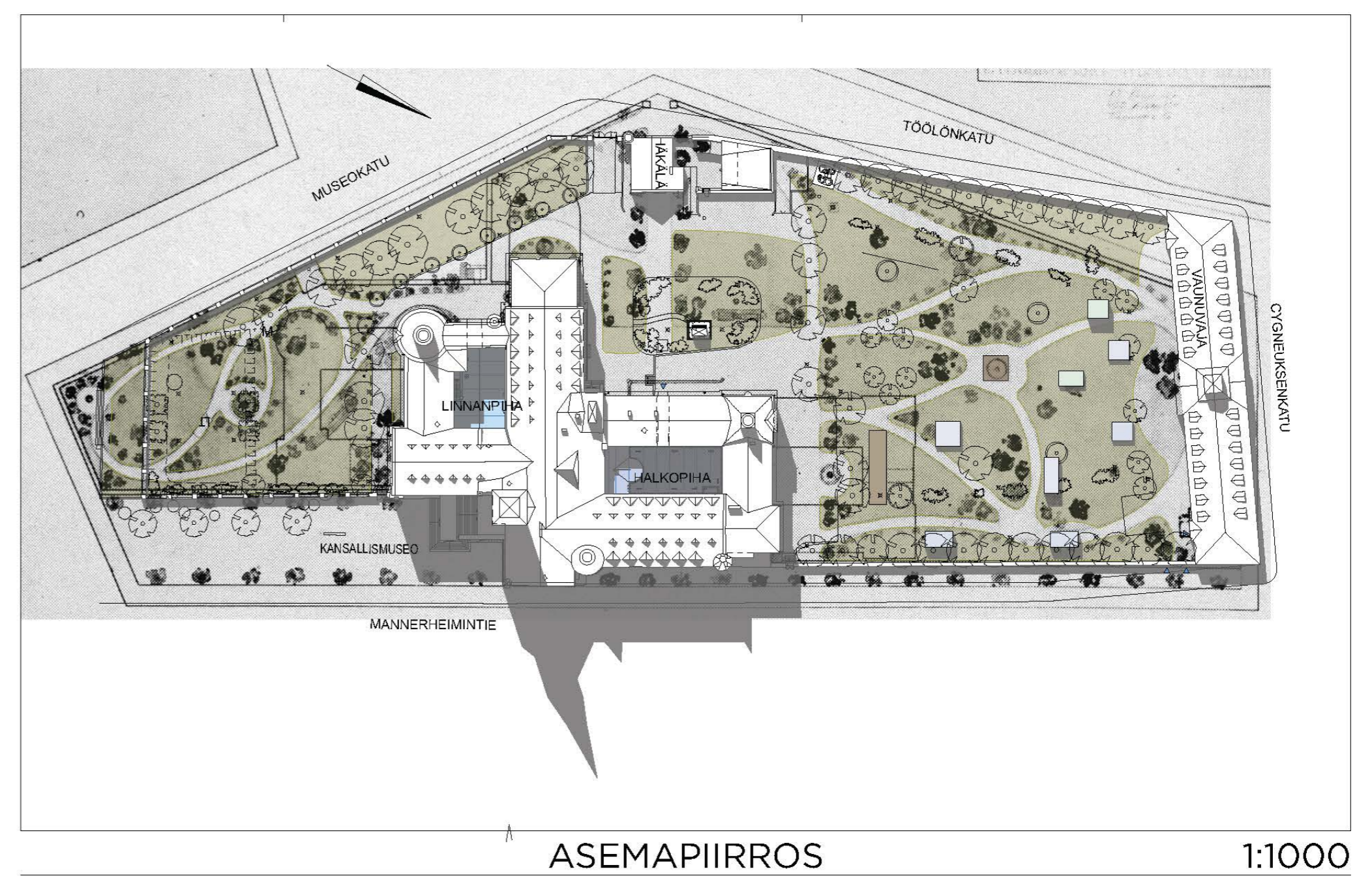
-0,5 KELLARIKERROS

1:400



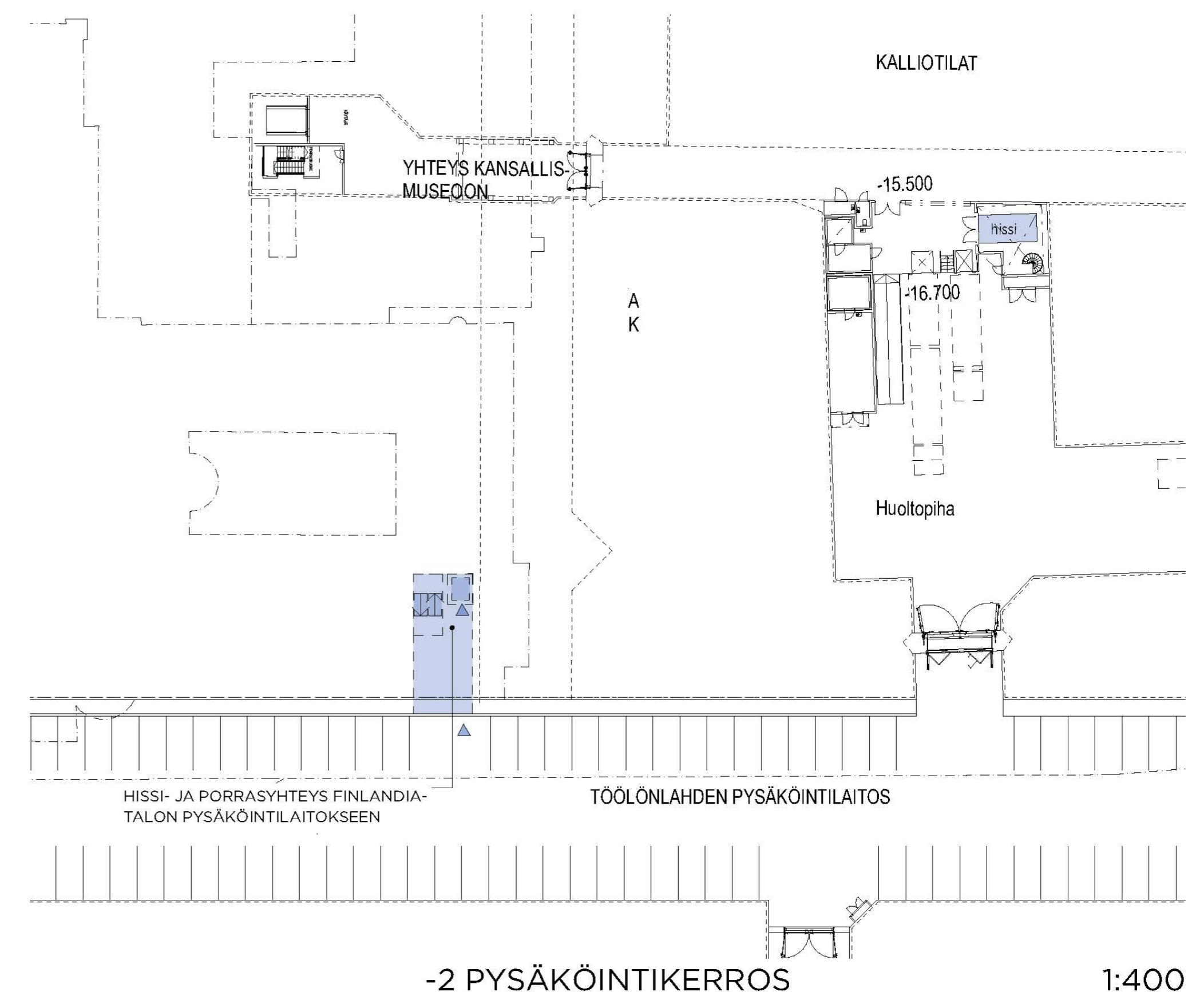
MUSEOKERROS

1:400



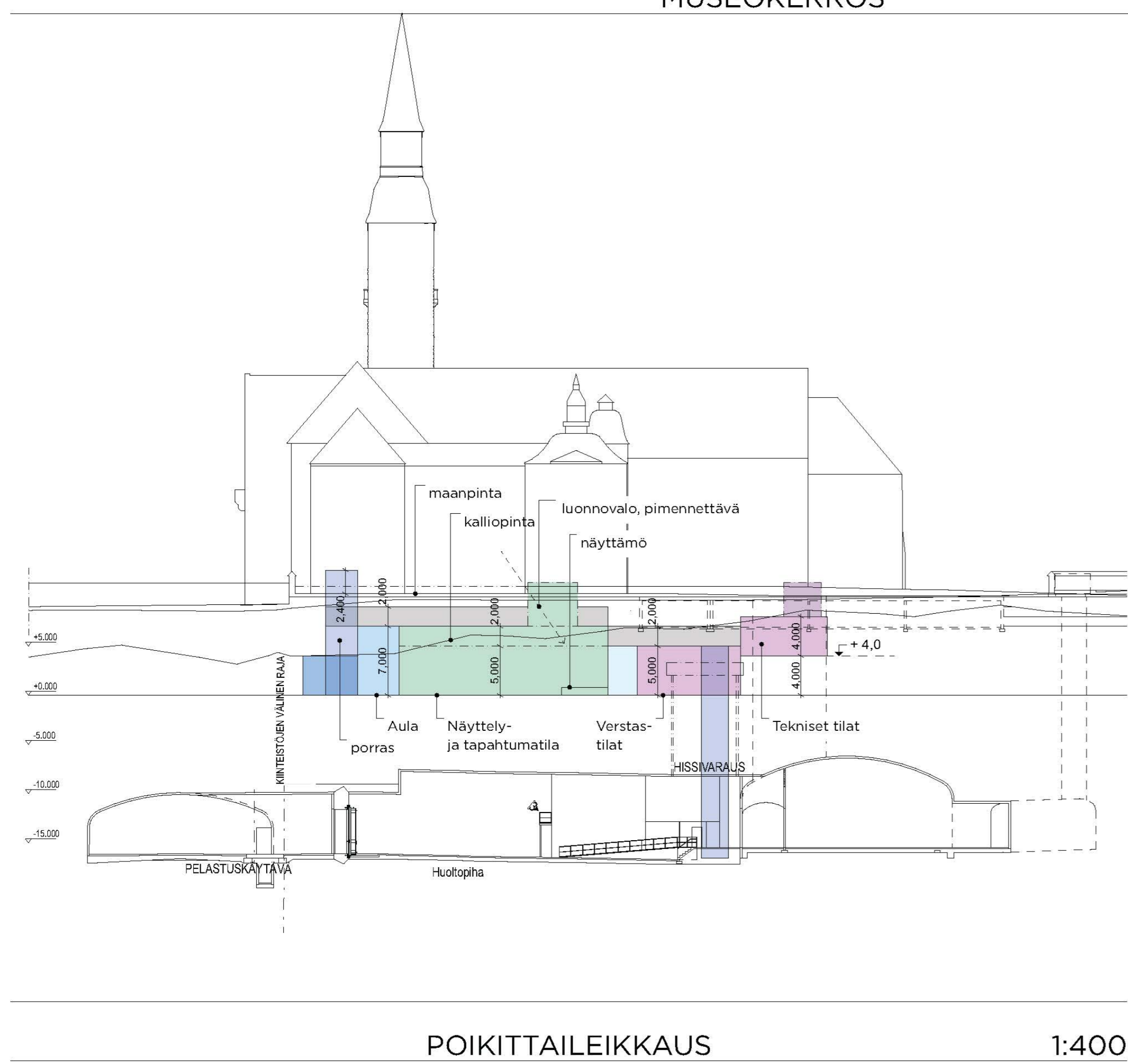
ASEMAPIIRROS

1:1000



-2 PYSÄKÖINTIKERROS

1:400



POIKITTAILEIKKAUS

1:400



KATETTU HALKOPIHA