



Hlmakuva



Näkymä näyttelykerroksesta

## Selostus

### ARKKITEHTUURI JA KAUPUNKIKUVA

Kansallismuseon laajennus asetettu kaupunkikuvallisesti museon pohjoista pihaa rajaavaksi elementiksi. Nykyisen museorakennuksen kaupunkikuvallinen dominanssi säilytetään, uudisosa noudattelee vauvuvan mittakaavaa ja kattomuotoja. Laajennus muodostaa mittakaavaltaan ja materiaaleiltaan oman hienovaraisen arkkitehtonisen kerrostuman, joka edustaa harkitusti tämän ajan arkkitehtuuria. Uudisrakennuksen kattomuoto liittyy uuden osan interiooriin vanhan kansallismuseon museon kattokehien luomaan tunnelmaan. Uudisosan maantallisen osan kokea ja sijoitus mahdollistavat museon toiminnan laajenemisen ulkotiloihin mahdollisimman laajana.

### TOIMINNALLISET RATKAISUT

Uudisosan sijoittuminen Mannerheimintien puoleisen aidan läheisyyteen vapauttaa Kansallismuseon pohjoispuolen puiston tapahtumakäyttöön. Puistoon avataan uudet sisäkäytävät sekä Töölökadun, että Mannerheimintien puolelle. Uudisosan pääsisäkäytävälle johtavat reitit muodostavat nykyaikaisen vastineen eteläpuolen muutospuutarhalle. Vanhaa komeaa puustoa tontilla säilytetään niin paljon kuin mahdollista. Uuden osan pääsisäkäytävään edustalle sijoitetaan kivetty tapahtuma-aukio, jonne ravintolan terassi myös suuntautuu. Ulkotapahtumat voivat laajentua myös koko puutarhan alueelle.

Laajennusosa sijoittuu päätös maan alle. Tämä vapauttaa suurimman osan Kansallismuseon pohjoispuolen pihasta tapahtumakäyttöön ja ravintolan ulkotiloiksi. Maantalliseen osaan sijoittavat uusi sisäkäytävä sekä ravintola- ja kahvilatilat aputiloihin.

Näyttelytilat on sijoitettu kaikki tasolle +1.5. Modulaarinen rakenne mahdollistaa kaikkien tilojen yhdistämisen suureksi yhtenäiseksi tapahtuma- tai näyttelytilaksi.

Uudisosan kaikilta tasoilta on avattu harkittuja näkymiä olemassa olevaan museoon, erityisesti kohti tornia. Suuren kattokokonoinnin avulla tuodaan myös luonnonvaloa näyttelytason tiloihin.

Aulatilojen katon muodostavat pinnan vaihtuville digitaalisille freskoille.

Rakennuksen huolto tapahtuu huolohissillä kallioitilojen kautta.

Kansallismuseon keskuksallista ja lipunmyynnistä avataan uusi yhteys Halkopihan kautta uudisosaan. Halkopihan katetaan lasikatteella, mikä mahdollistaa sen käytön näyttely- ja tapahtumatilana.

Saattoliikenne alueelle on osoitettu museon länsipuoleisen pihan kautta. Välttämättömät autopaikat tontilla sijaitsevat tällä alueella. Pääosa pysäköinnistä sijaitsee kallioitiloissa, joihin tehdään uudisosan aulaa johtava uusi hissi- ja porrasyhteys.

### RAKENNERATKAISUT

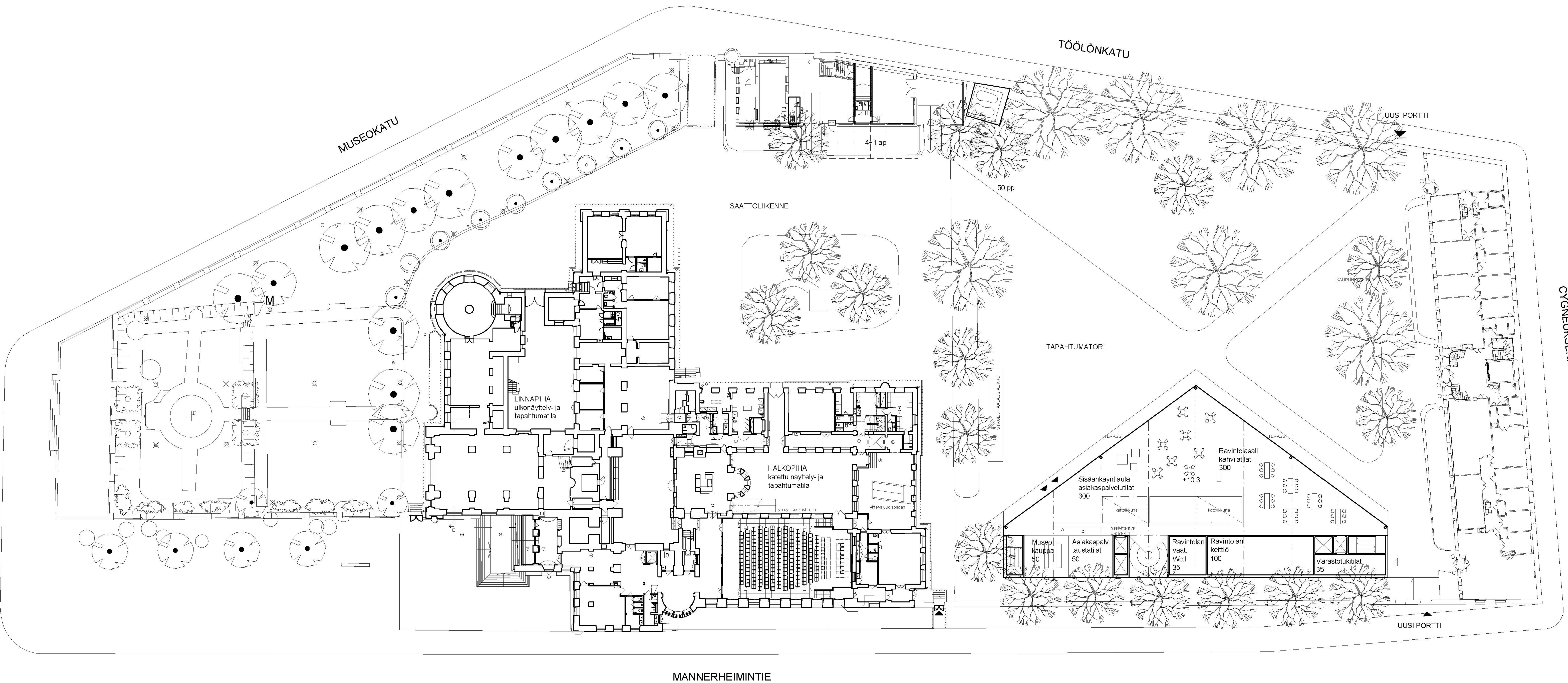
Uudisrakentaminen on sijoitettu selkeästi erilleen vanhasta museorakennuksesta. Uudisosan maantallinen runko tehdään puurakenteisena CLT-elementeistä, maanalaiset osat betonirakenteisena. Tämä mahdollistaa avoimet, yhtenäiset ja muuntojoustavat näyttelytilat. Julkisivut ja katto tehdään vaaleasta luonnonkivestä.

### TEKNISET RATKAISUT

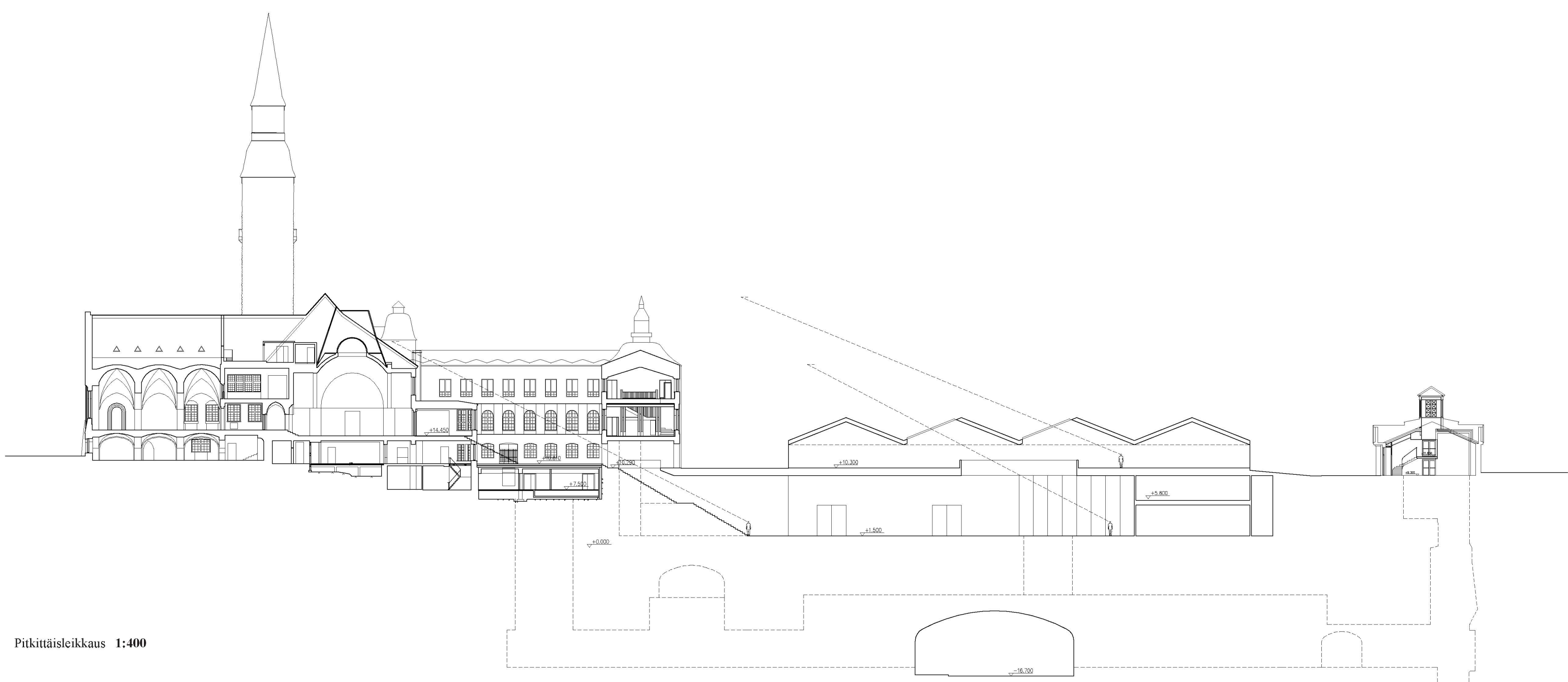
Iväkonehuoneet on sijoitettu maan alle välikerrokseen. Talotekniikassa hyödynnetään tarkoituksenmukaisia IV-koneistoja, tehokasta LTO:ia, tarvehajuttua ilmansäilytystä sekä valaistuksenohjausta. Lasijulkisivuissa ja ikkunoissa käytetään yhdistettyjä auringonsuoja- ja energiansäästölasia. Rakennus liitetään kaukolämpö- ja kaukoylämäverkköön.

### LAAJUUSTIEDOT

	TILA-OHJELMA	SUUNNITELMA
<b>JULKINEN VYÖHYKE</b>	<b>2 250 m<sup>2</sup></b>	<b>2 350 m<sup>2</sup></b>
Sisäkäytävä ja asiakaspalvelutilat	300 m <sup>2</sup>	300 m <sup>2</sup>
Näyttely- ja tapahtumatilat	1 000-1 200 m <sup>2</sup>	1 200 m <sup>2</sup>
Näyttely- ja tapahtumatilat aulat	200 m <sup>2</sup>	300 m <sup>2</sup>
Museokauppa	50 m <sup>2</sup>	50 m <sup>2</sup>
Ravintolasali ja kahvilatilat	300 m <sup>2</sup>	300 m <sup>2</sup>
Naulakotit ja lokerit	100 m <sup>2</sup>	100 m <sup>2</sup>
Yleisö-wc:t	100 m <sup>2</sup>	100 m <sup>2</sup>
<b>SISÄINEN VYÖHYKE</b>	<b>550 m<sup>2</sup></b>	<b>550 m<sup>2</sup></b>
Ravintolan keittiö	100 m <sup>2</sup>	100 m <sup>2</sup>
Ravintolan varasto ja tukitilat	50 m <sup>2</sup>	50 m <sup>2</sup>
Asiakaspalvelun taustatilat	50 m <sup>2</sup>	50 m <sup>2</sup>
Pausseppä-verstas	200 m <sup>2</sup>	200 m <sup>2</sup>
Näyttelyverstas	80 m <sup>2</sup>	80 m <sup>2</sup>
Metalliverstas	20 m <sup>2</sup>	20 m <sup>2</sup>
Henkilökunnan sosiaalitilat	50 m <sup>2</sup>	50 m <sup>2</sup>
<b>TAUSTATILAT</b>	<b>1 050 m<sup>2</sup></b>	<b>1 170 m<sup>2</sup></b>
Esiintyjien tuokioita ja pukuhuone	50 m <sup>2</sup>	50 m <sup>2</sup>
Liikennetilat, poistumistiet, yhdyskäytävät	500 m <sup>2</sup>	620 m <sup>2</sup>
Tekniset tilat	400 m <sup>2</sup>	380 m <sup>2</sup>
Kiinteistöhallinnon valvomo + siivous ja jäte	100 m <sup>2</sup>	100 m <sup>2</sup>
<b>HYÖTYALAVYÖHYKÄ</b>	<b>3 850 h<sup>ym</sup></b>	<b>4 050 h<sup>ym</sup></b>
<b>BRUTTOALAVYÖHYKÄ:</b>		<b>4 560 h<sup>ym</sup></b>



Maantasokerroksen +10.3 pohjapiirros 1:400



Pitkittäisleikkaus 1:400



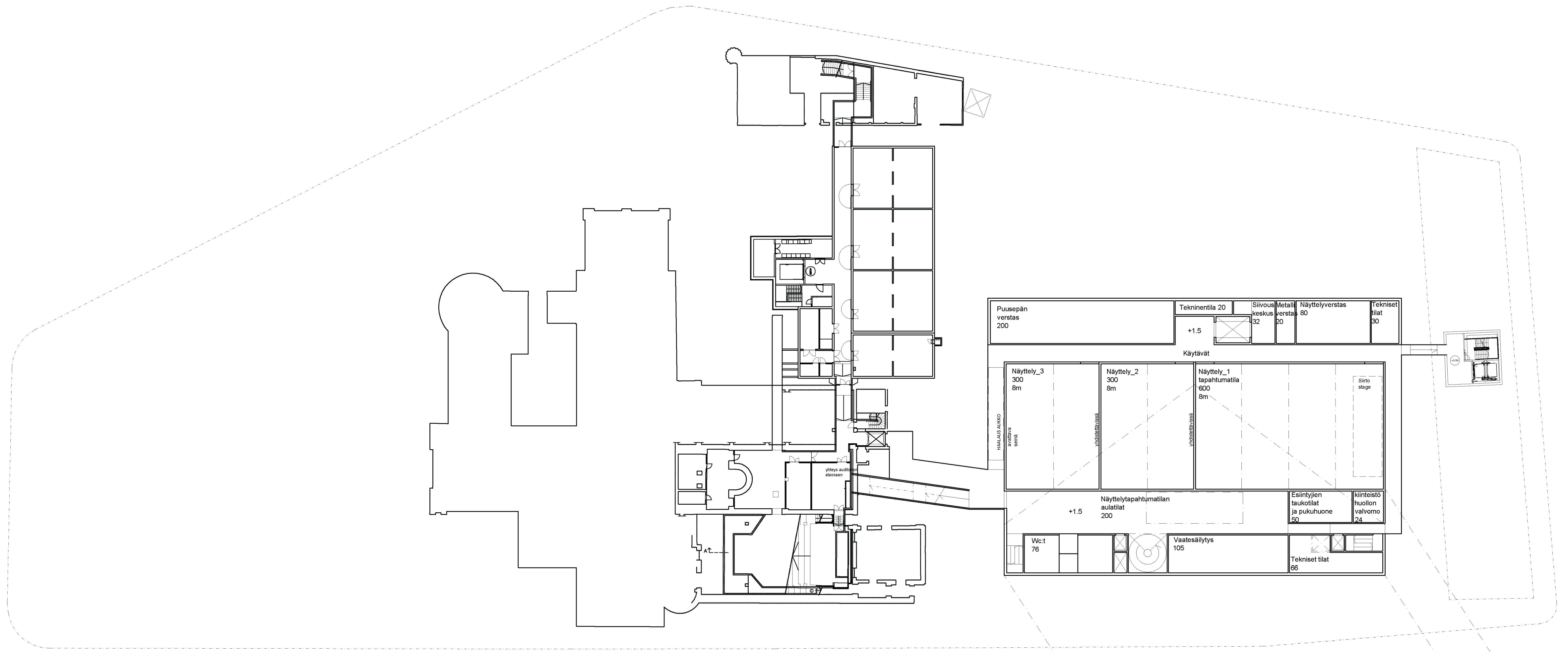
Asemapiirros 1:1000



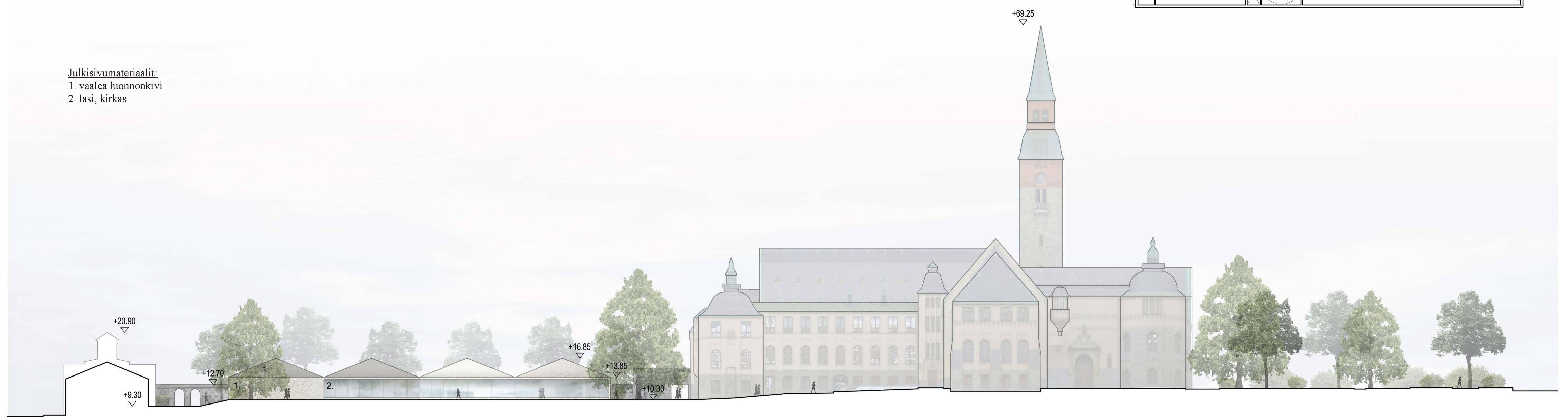
Näkymä aulasta



Näkymä Mannerheimintieltä



Maanalaisen kerroksen +1.5 ja teknisen kerroksen +5.8 pohjapiirros 1:400



Julkisivu pihalta 1:400