



näkymä näyttelytiloista



ilmakuva

Kaupunkikuva

Laajennus on asemoitu Mannerheimintien varrelle, jatkaen Kansallismuseon muodostamaa rakennusintamaa niin massoitellen kuin julkisivumateriaalienkin osalta. Nykyinen muuri integroidaan osaksi laajennuksen ulkoarkkitehtuuria, säilyttäen nykyisen historian vaiheen osana tulevaa kokonaisuutta. Laajennuksen maantasokerroksen sijoitetut ravintolatoiminnot avautuvat osin kohti Mannerheimintietä ja Finlandia-taloa, aktivoiden ympäröivää kaarittia.

Suljetun puistomaisen museopihan puolella laajennus näyttäytyy yksinkertaisena, rauhoittavana rakennusmassana sekä maahan upotettuna dramaattisena veistospihana. Myös näyttelytilan ylävaloratkaisu näyttäytyy pihatilassa. Ravintolatilalla avautuu pihalle loivaseen suunnattuna terassina. Pihan luonne ja kaivallisuus pyritään muilla osin säilyttämään ennallaan.

Arkkitehtuuri

Laajennuksen selkeälinjainen kokonaisratkaisu heijastuu rakennuksen arkkitehtonisista piirteistä. Näkyvät julkisivut ovat Kansallismuseon tapaan graniittiveik, toistaen yksinkertaista ikkuna-aukoihin rytmää. Rauhollista julkisivua alensetoi harkitut laajemat avaukset. Laajennuksen katto on toteutettu jyrkkänä harjakatonna, joka luo jatkeen Kansallismuseon muodonantolle. Kokonaisratkaisutaan laajennus luo Kansallismuseolle nykypäiväisen vastineen, jossa on harkiten sovellettu nykyisen museorakennuksen monimuotoista arkkitehtonista sisältöä.

Aulatilat ja näyttelykokonaisuus edustavat nykyaikaisia virtaviivaista muodonantoa ja näyttelyteknikkaa. Maan alle kätkeytyä tilakokonaisuus muodostaakin luontevaa vastaparin maantasokerroksen kontekstiherkille arkkitehtoniselle lähestymistavalle.



näkymä ravintolasta

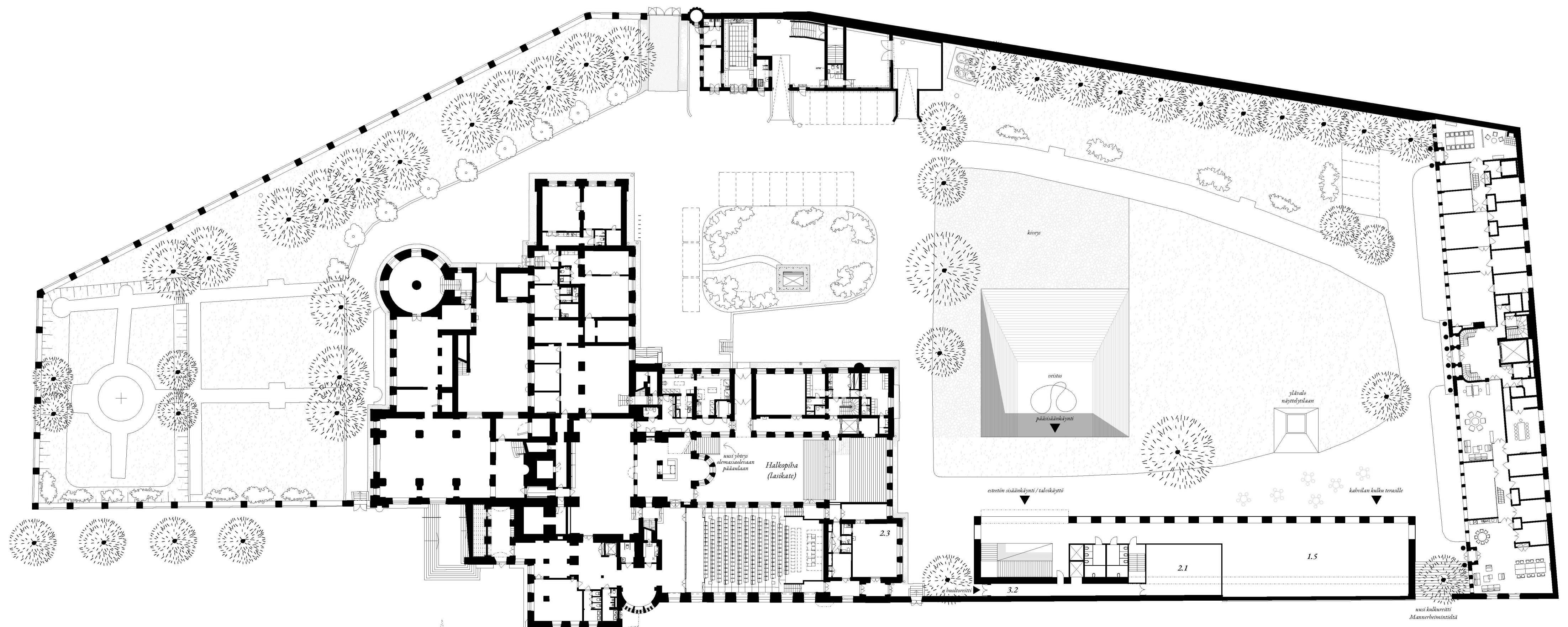
Tilat ja toiminnallisuus

Museon laajennus on sijoitettu kolmeen pääasialliseen kerkotasaan. Maantasokerrokseen on sijoitettu ravintola- ja kokoustoiminnot, mahdollista niiden toiminnan erillään muista tiloista. Ensimmäiseen kellaritasoon sijoittuu pääasialliset ulkotoinnot, joihin käydään lasketun veistospihan kautta, joka toimii myös amfiteatterina ulkoapahtumille. Alimpaan kerroksaan on sijoitettu näyttelytilat ja -verstaat, lomittuen aulatilojen kanssa.

Kansallismuseon tiloihin ehdotetut muutokset ovat selkeitä ja tehokkaita. Vanhan museon pääalasta on esitetty suora portasyhteys Halkopihalle ja sitä kautta museon laajennuksen tiloihin. Kellarikerrokseen sijoitettu sisäänkäyntiaula on laajennuksen ydin, josta on lyhyt etäisyys niin näyttelyihin, ravintolaan kuin myös vanhaan museorakennukseen. Sisäänkäyntiaula hahmottuu monitoimitilana, ja myös edustan veistospiha on luontevaan monikäyttöinen, mikä mahdollistaa käytön mm. ulkoauditoriona sekä yleisenä oleskelupaikkana.

Rakenne ja ekologisuus

Laajennuksen näkyvä osa on muurattua graniittiveik, muodostaen yhtenäisen, massiivisen kantavan rakenteen. Katto on ratkaistu puurakenteisena. Näyttelytilat ja muut kellaritilat ovat betonirakenteisia. Julkisten tilojen lattiat on esitetty lankulatittana. Tekniset tilat on sijoitettu pääosin kellarikerrokseen näyttelytilojen kupeeseen sekä osittain näkyvien rakennusosan ullakotiloihin, palvelen täsmällisesti keittiön taloteknisiä tarpeita.

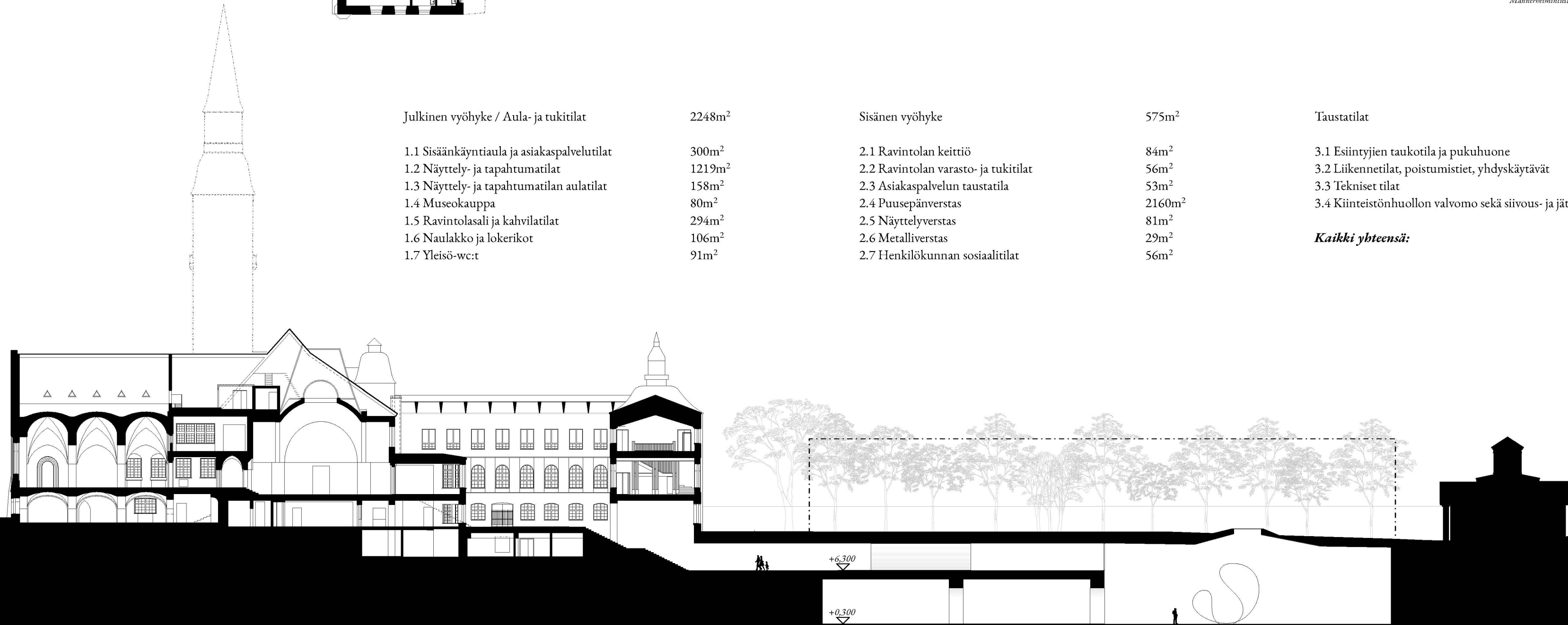


Julkisen vyöhykkeen / Aula- ja tukitilat	2248m ²
1.1 Sisäänkäyntiaula ja asiakaspalvelutilat	300m ²
1.2 Näyttely- ja tapahtumatilat	1219m ²
1.3 Näyttely- ja tapahtumatilan aulatilat	158m ²
1.4 Museokauppa	80m ²
1.5 Ravintolatali ja kahvilatilat	294m ²
1.6 Naulakko ja lokerit	106m ²
1.7 Yleisö-wc:t	91m ²

Sisäisen vyöhykkeen	575m ²
2.1 Ravintolan keittiö	84m ²
2.2 Ravintolan varasto- ja tukitilat	56m ²
2.3 Asiakaspalvelun taustatilat	53m ²
2.4 Pimeäpuu-verstaat	2160m ²
2.5 Näyttely-verstaat	81m ²
2.6 Metalliverstaat	29m ²
2.7 Henkilökunnan sosiaalitilat	56m ²

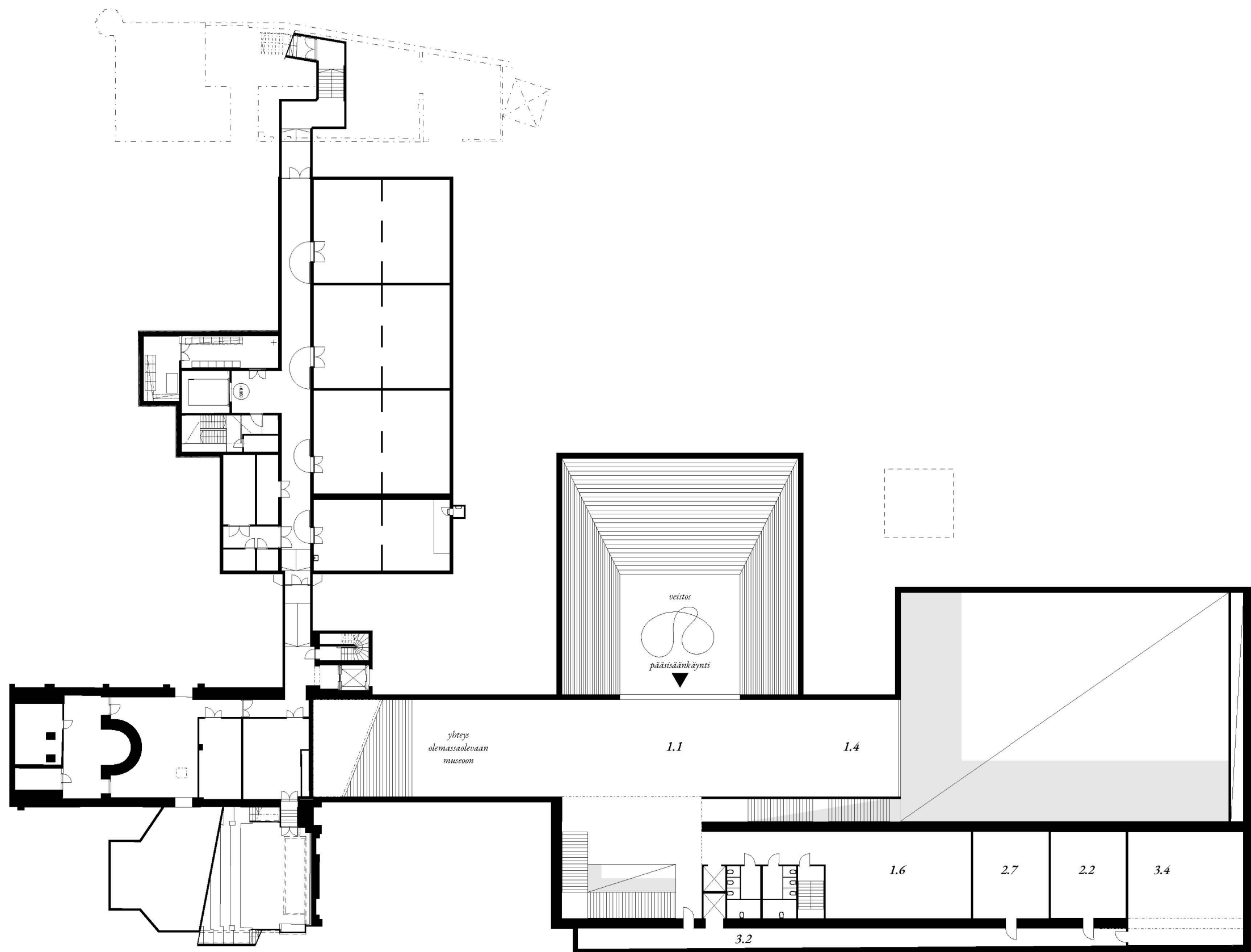
Taustatilat	1246m ²
3.1 Esitintien taukotiila ja pukuhuone	63m ²
3.2 Liikennetitilat, poistumistiet, yhdyskäytävät	670m ²
3.3 Tekniset tilat	400m ²
3.4 Kiinteistöhuollon valvomo sekä siivous- ja jätekeskus	113m ²

Katki yhteensä: 4069m²

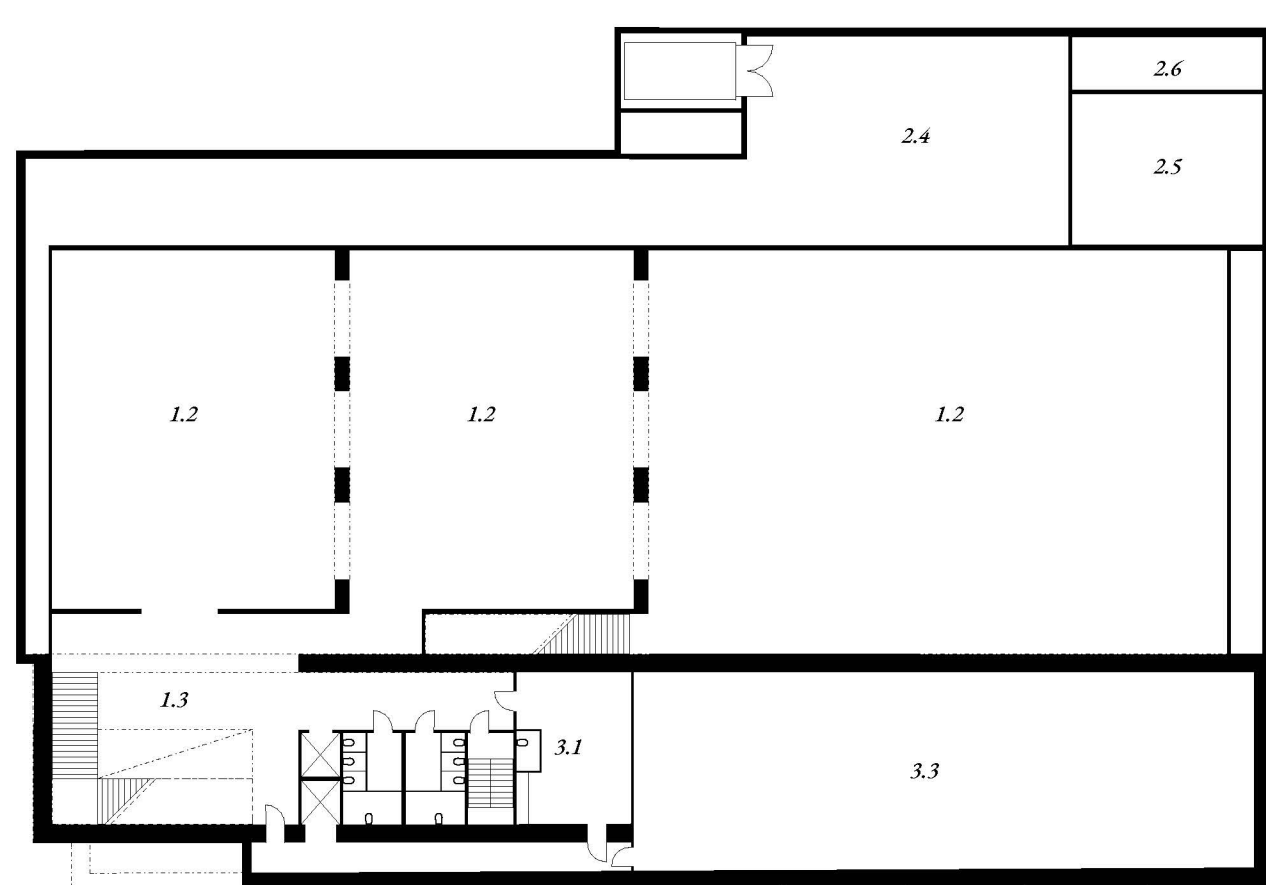




näkymä sisäpihalta kohti uudisrakennusta



-1 kellarit - 1:400



-2 kellarit - 1:400



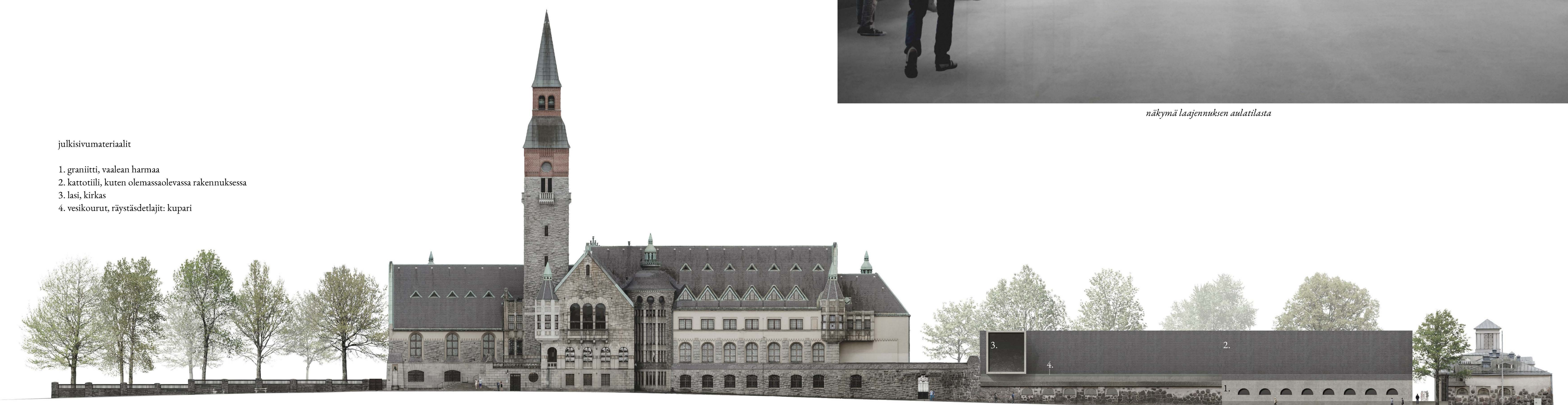
asema - 1:1000



näkymä laajennuksen aulatilasta

julkisivumateriaalit

1. graniitti, vaalea harmaa
2. karttoliili, kuten olemassaolevassa rakennuksessa
3. lasi, kirkas
4. vesikourut, räystäätalaji: kupari



julkisivun Mannerheimintielle - 1:400