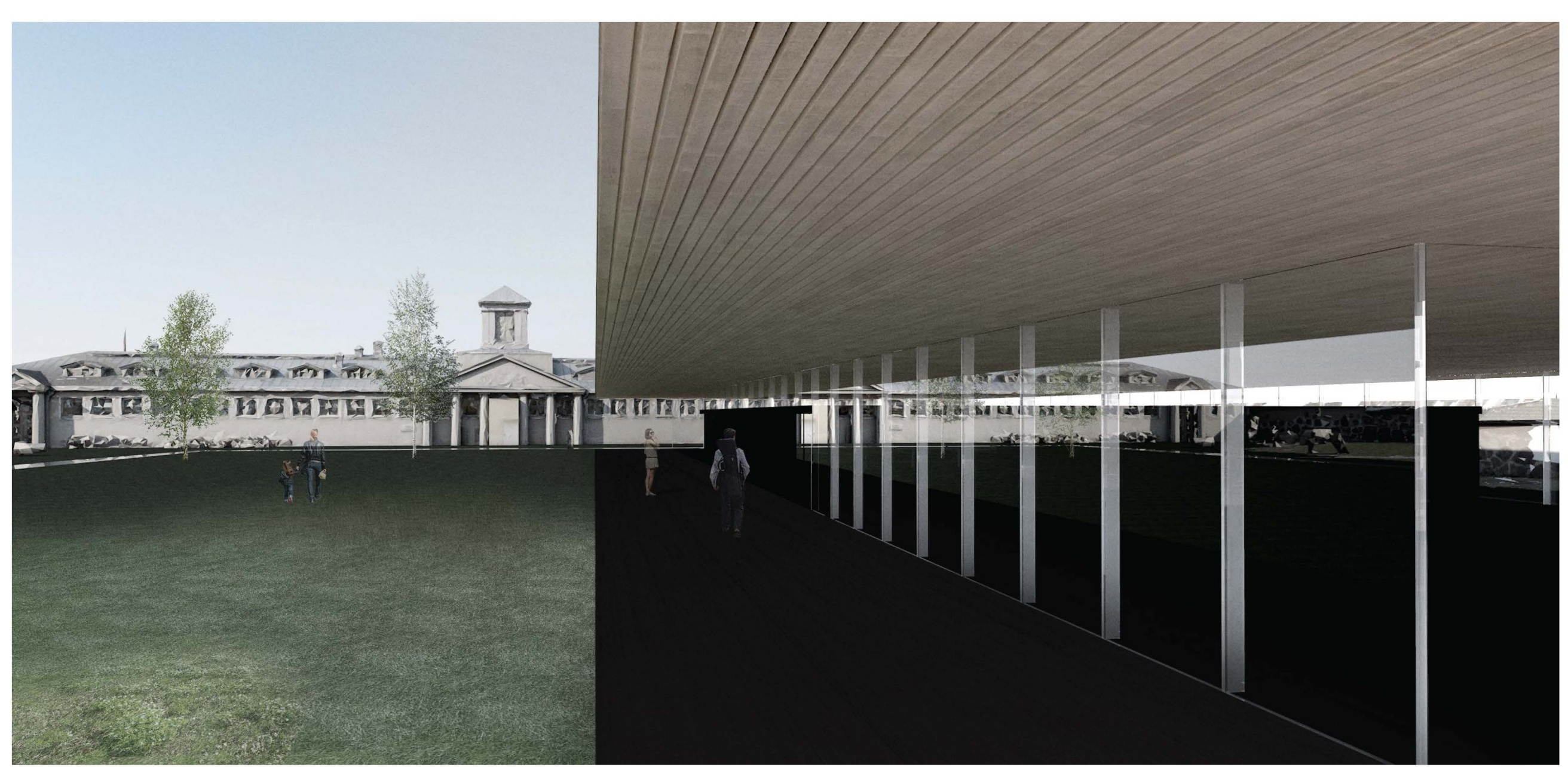


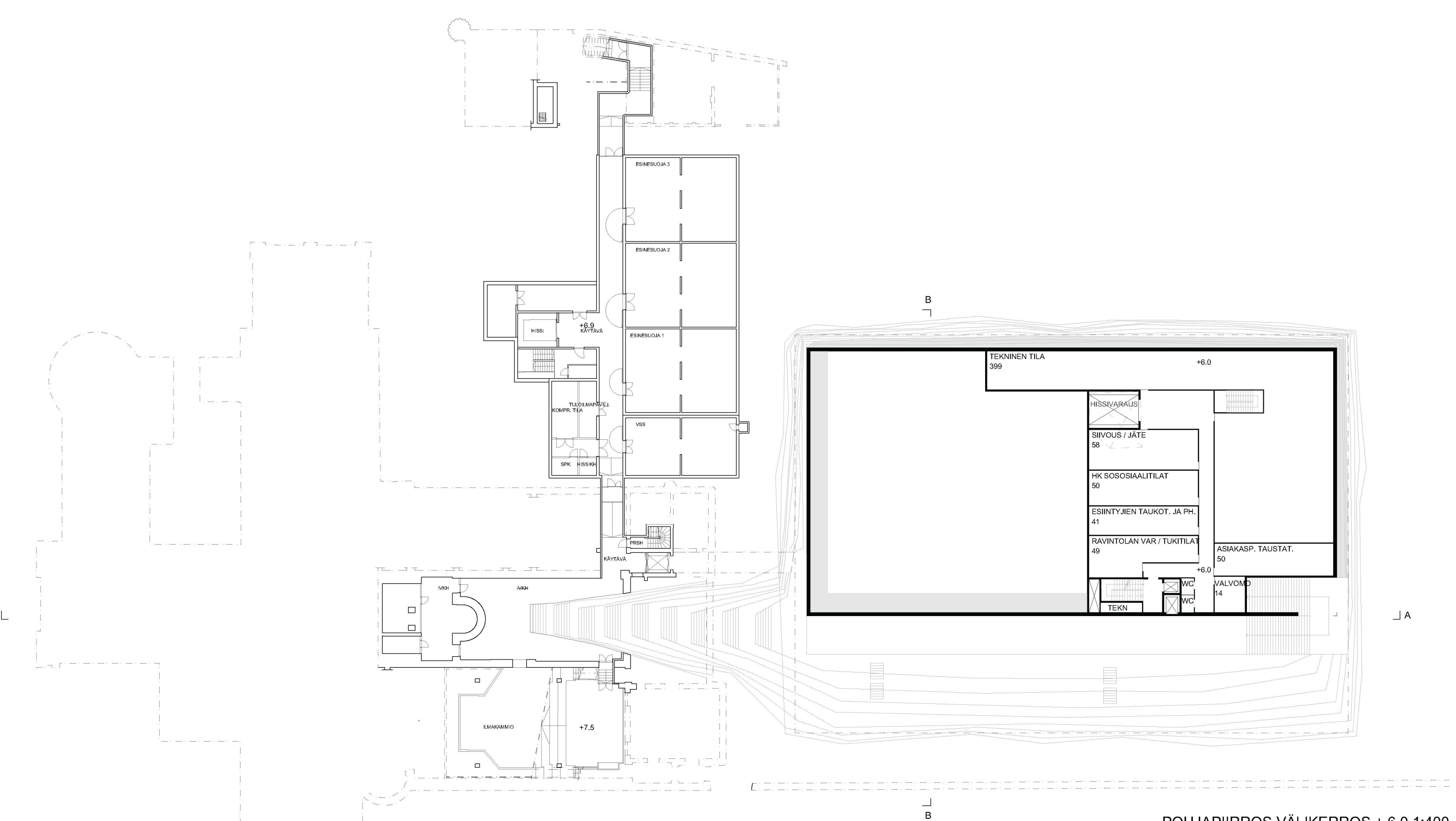
NÄKYMÄ YHDYSPORTAIKKOON VANHALLE PUOLELLE



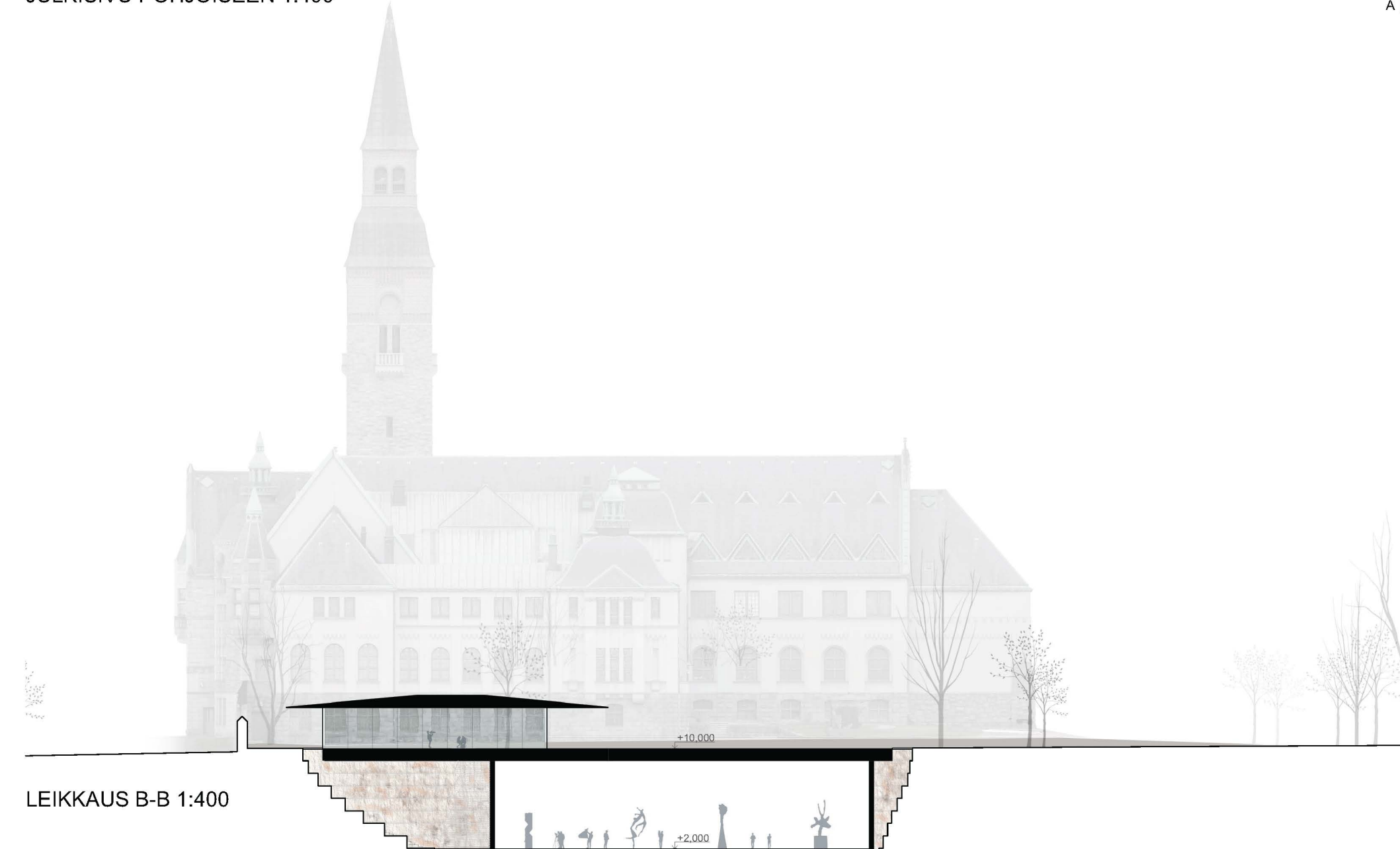
NÄKYMÄ RAVINTOLAN TERRASSILLE



JULKISIVU POHJOISEN 1:400



POHJAPIIRROS VÄLIKERROS + 6.0 1:400



LEIKKAUS B-B 1:400



JULKISIVU ETELÄÄN 1:400



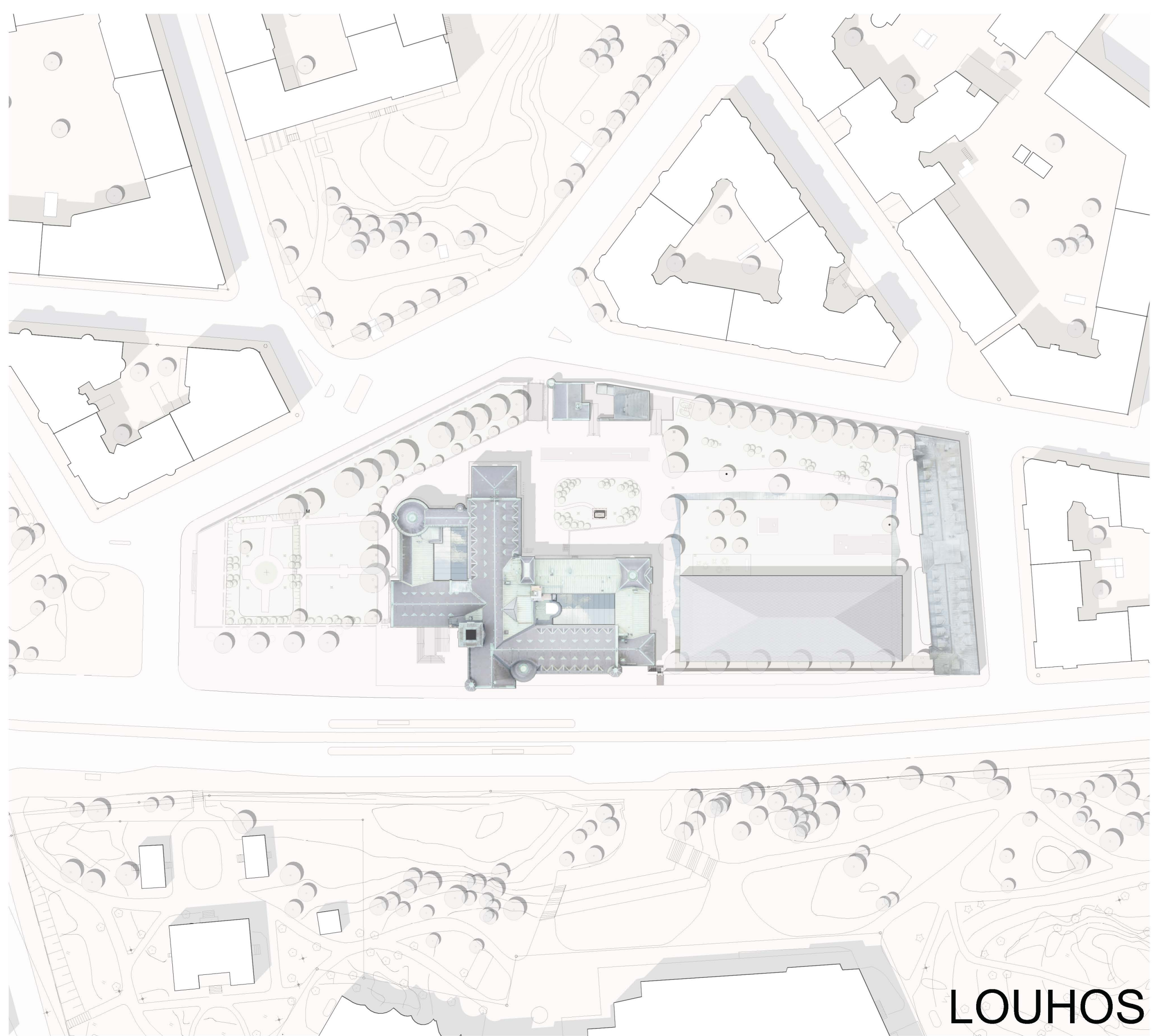
JULKISIVU ITÄÄN 1:400

- JULKISIVUMATERIAALIT
1. PAANUKATTO, MESSINKIÄ
 2. KANTAVA LAMINOITU UMPIOLASISEINÄ
 3. PAKALLA VALETTU, LÄPIVÄRJÄTTY MUSTA BETONI

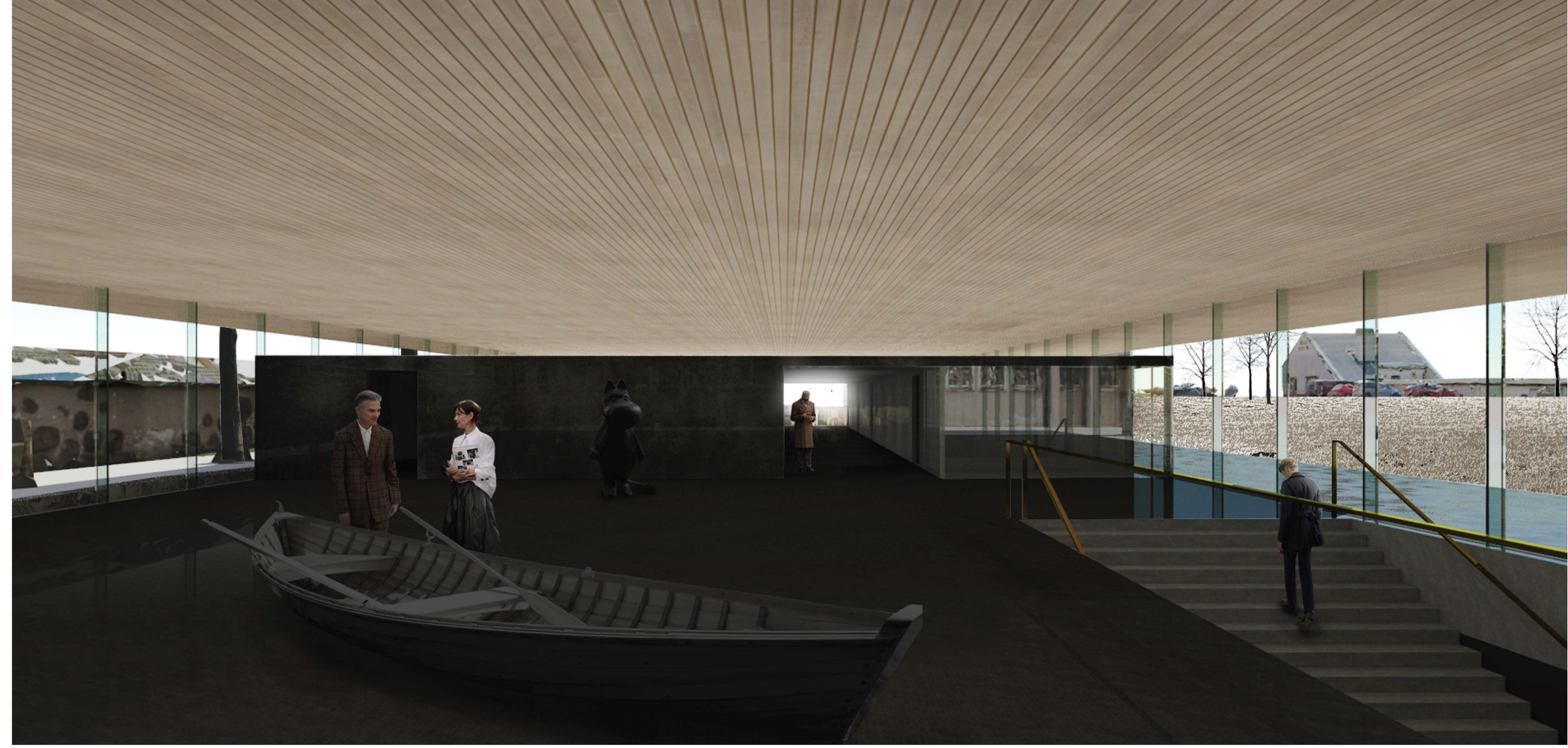
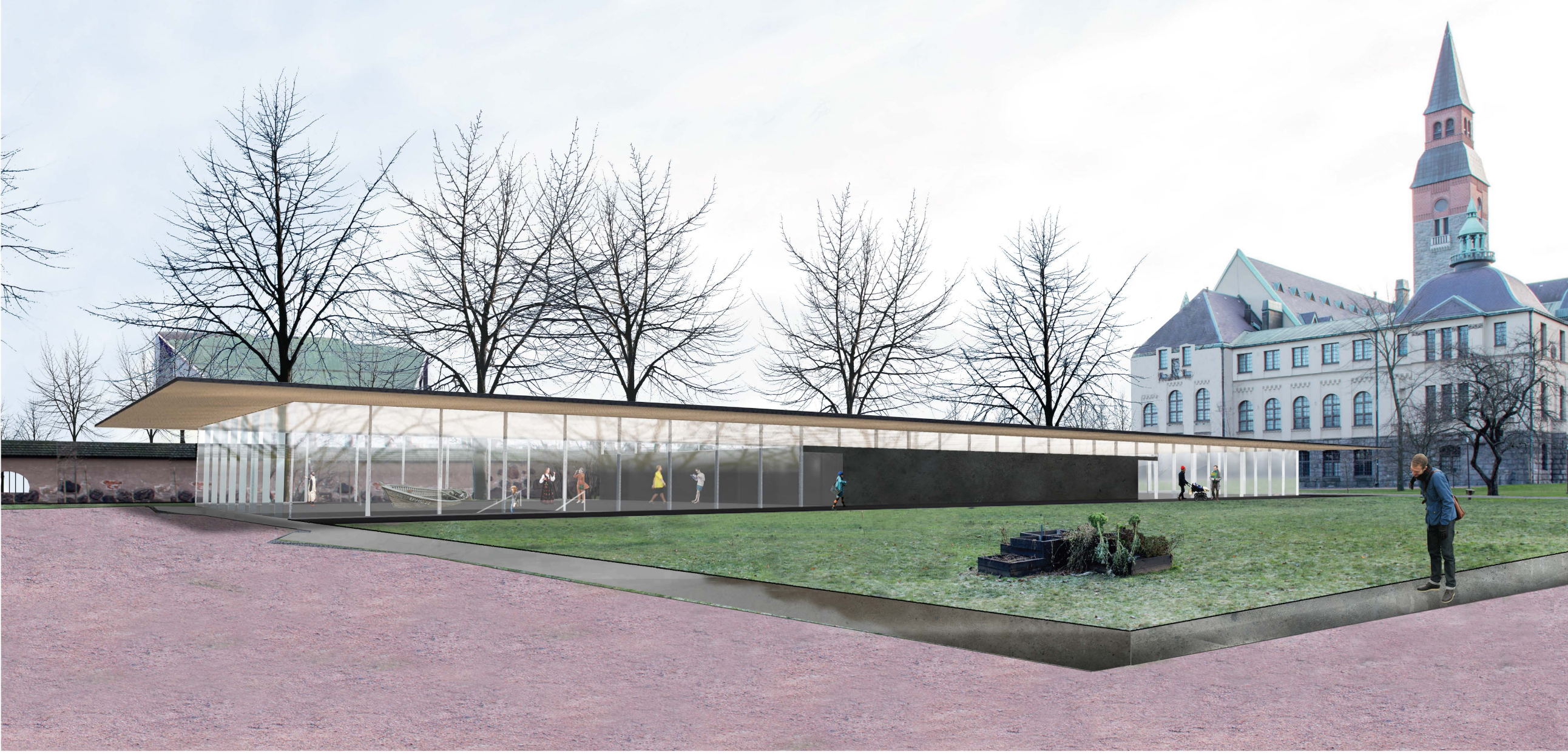
ILMAKUVA



ASEMPIIRROS 1:1000

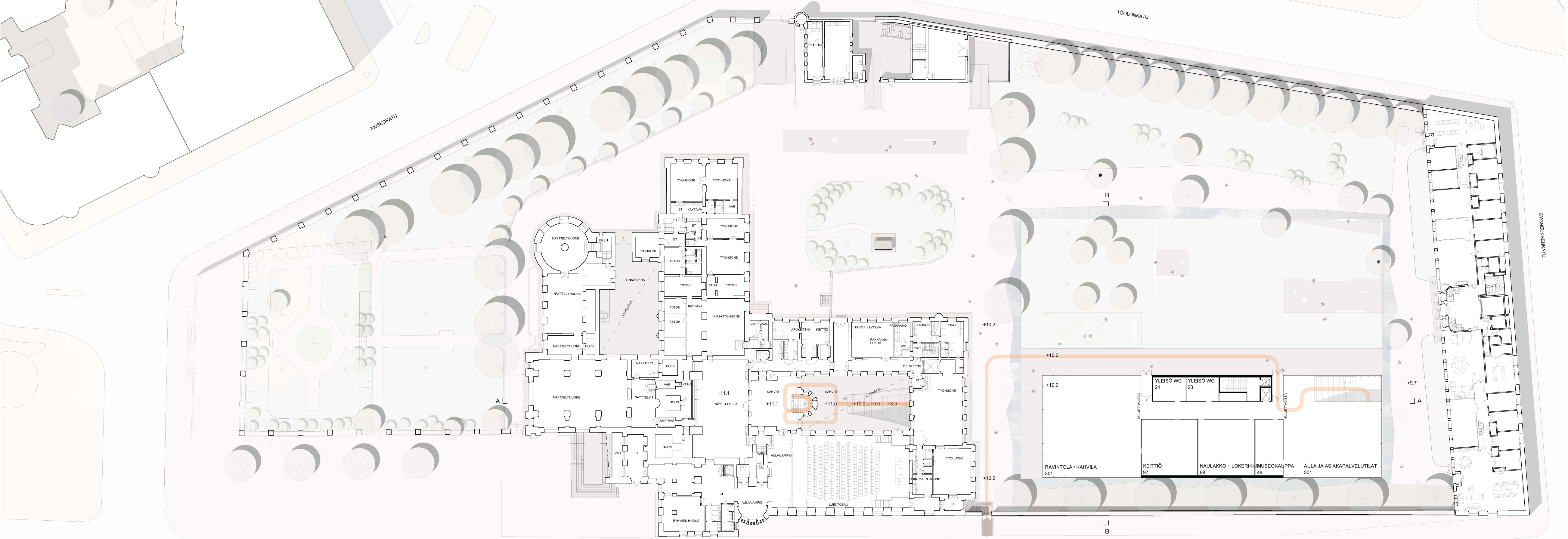


LOUHOS



NÄKYMÄ PIHALTA

NÄKYMÄ MUSEON AULASTA



"LOUHOS"

Kansallisen uudelle laajennukselle louhitaan kaivanto. Sen laidat porrastuvat, ja syntyy alaspäin kapeneva avolouhos. Portaat ovat metrin syvyyssä. Kohtiin, jossa kallio ei ulotu pintaan asti, kaivannolle toteutetaan maanpinnan korkeudelle nousevat reunukset paikalta saatavilla metrin korkuisilla kivipaasilla. Reunaliitoitaan vapaamuotoiseen syvänteeseen sijoitetaan näyttely- ja tuki tilojen kokonaisuus suorakulmaisena geometrisenä kappaleena. Tilakappale katetaan pihakannella, jonka reunat vetäytyvät hiukan erilleen louhoksen laidoista, ja syntyy kiertävä, dramaattista ylävaloa maan alle välittävä kanjoni.

Kanjoni katetaan kulkua kestäväillä lasilla, joka asettu maanpinnan tasalle. On odotettavissa, että ratkaisu vuotaa ja kondensoi vettä hiukan, mikä kuuluu asiaan: tihevä vesi kostuttaa vain kallion yläreunaa korostaen sen vaikuttavuutta. Koko näyttelytilaosa on tavoitteiden mukaisesti erotettu louhittuun kalliorakenteesta; tekninen rajote onkin käännetty arkkitehtuurin keskeiseksi sisällöksi.

Pääsy laajennukseen on järjestetty siten, että vanhan osan keskialue siirrytään Halkopihan rajautuvaan galleriatilaan, jonka pyöreään erkeriin rakennetaan alakerran kahvion johtava porttas. Kahviosta kuljetaan edelleen lasilla katettavaan Halkopihan, jonka keskelle avautuu Louhoksen uusiin näyttelytiloihin johtava portaikko. Tunnelmaltaan luolamainen porrassiritys viritää museokävijän vaikuttavaan tilaelämykseen.

Luonnonkallioon toteutettu rakennus vertautuu ilmiselvästi läheiseen Tempellaukion kirkkoon olematta kuitenkaan sen kopio – Louhos on uusi tulkinta samasta teemasta. Jatkossa nämä kaksi rakennusta muodostavat vetovoimaisen parin, jota voi hyödyntää varsinkin ulkomaisille vieraille suunnatussa viestinnässä.

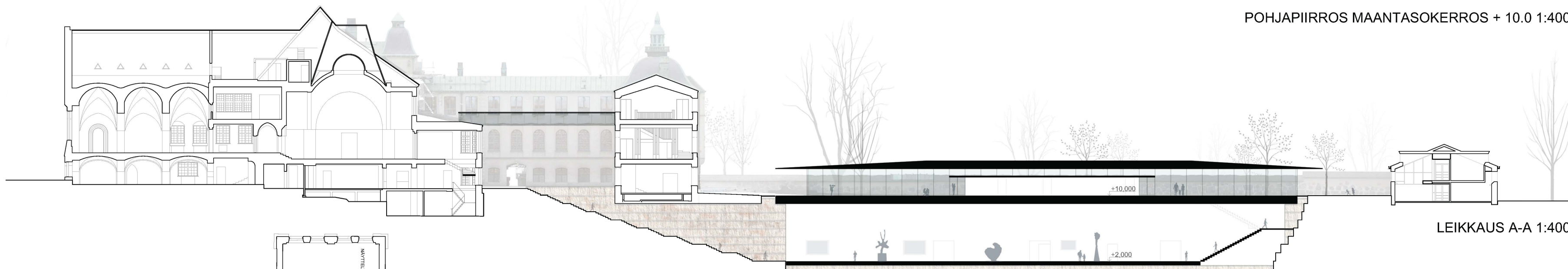
Laajennukseen kuuluu myös maanpinnan yläpuolelle ulottuvia osia: Mannerheimintien puoleisen muurin viereen nousee kevyt ja matala paviljonkiosuus. Sen korkomaailma sitoutuu luontevasti pihaan muiden rakennusten korkeuksiin: katonharja on Kansallismuseon pohjakerroksen kivesstä ladotun julkisivuosan korkeus, räystäs osuu yksin Vaunuvaajan räystäslinjan kanssa ja tumma aputilamassa lasivaipan sisällä mukaillee Mannerheimintien-muurin linjaa. Piha-alueet säilyttävät puistomaisen luontensa, jota uusi louhoksen reunoja myötäilevä valorallo täydentää.

Ulospäin Uusi Kansallinen viestii olemassaolostaan hienovaraisesti. Paviljonki linjakkain katokseen siintää Mannerheimintielle, mutta mallillisuutensa ansiosta laajennus ei kuitenkaan vie liiaksi huomiota historialliselta rakennuskannalta.

Laajennus nojaa selkeään materiaali- ja valokäyttöön. Louhos muodostuu kalliopeirään, jonka eloisuutta ylävalo korostaa. Lasivaipan takaiset sekä näyttelytiloja rajaavat seinät ja osa lattiaista valetaan paikalla mustasta, läpivärjätystä betonista. Näyttelytilojen pintoja voi tuki muunnella näyttelyarkkitehtuurin mukaan. Puistopaviljongin ulkoseinät ovat kauttaaltaan laminoitua ja karkaistua umpiolasirakennetta, joka kantaa myös "leijuva" aumakaton. Vesikate muodostuu tummaksi patinoituvista messinkipaanuista, ja katon alapinta verhoetaan kuusipaneelin, joiden väliset raot parantavat huoneakustilikkaa.

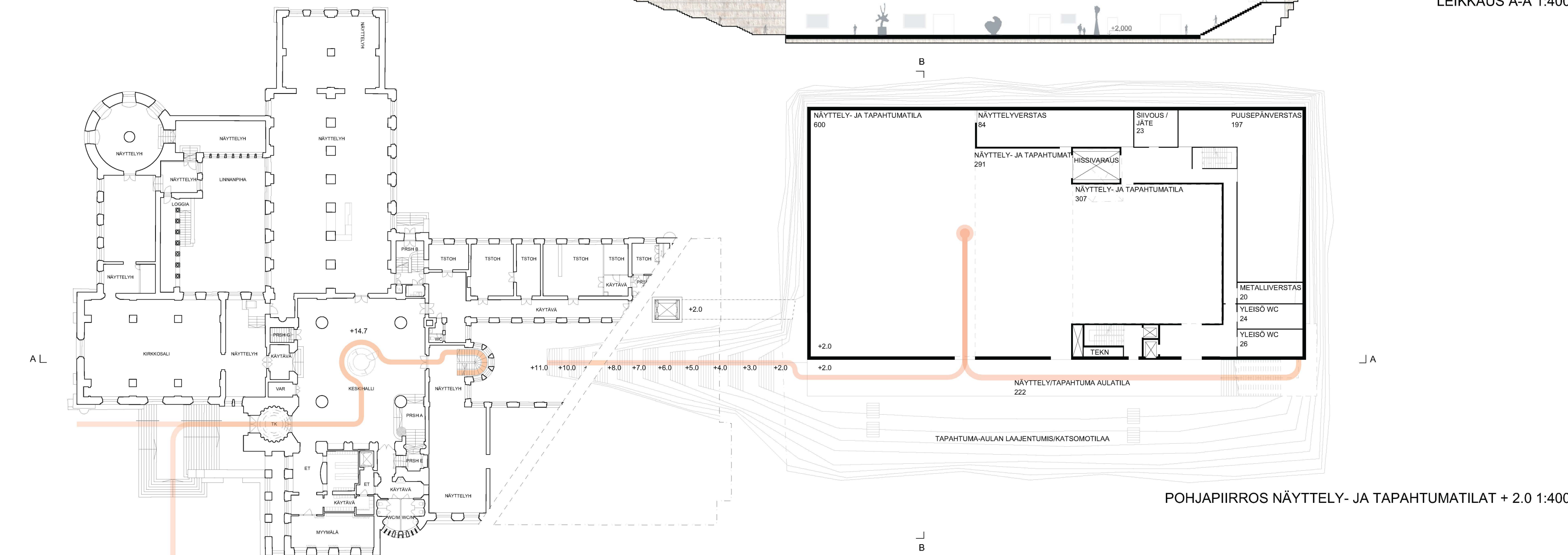
Laajennus yhdistyy esteettömästi vanhaan osaan Linnanpihan kulman nykyisen hissin ansiosta. Hissi otetaan yleiskäyttöön ja tarvittaessa uusitaan. Henkilökuntaa varten voidaan toteuttaa uusi hissi sopivaan paikkaan. Lasikatteen saava Halkopihan palvelue vanhan kahvion lisäosana sekä kultureittin laajennukseen, kun taas niin ikään lasilla katettava Linnanpihan muuntuu uudeksi näyttelytilaksi.

Bruttoala:	4 540	
Ohjelma-ala:	Ohjelma	Suunnitelma
Julkinen vyöhyke:	2250	2265
Sisäinen vyöhyke:	550	595
Taustatilat:	1050	980
Yhteensä:	3 850	3840



POHJAPIIRROS MAANTASOKERROS + 10.0 1:400

LEIKKAUS A-A 1:400



POHJAPIIRROS NÄYTTELY- JA TAPAHTUMATILAT + 2.0 1:400

POHJAPIIRROS PÄÄSISÄÄNKÄYNTIHALLI + 14.7 1:400

NÄKYMÄ NÄYTTELY- JA TAPAHTUMATILOJEN AULASTA

