



Ilmakuva luoteesta



Näkymä näyttelytilasta



Mannerheimintie

Maa-antokortti
1:400

“PIANO NOBILE”

Uusi lisärakennus rajaa symmetrisen klassisen pihan rakennusten länsipuolelle. Mannerheimintien puoleinen puuri vi on säätetty ja vihreät näkyvät ympäröivät kaikkiin suuntiin avautuvaa rakennusta.

Näyttely- ja tapahtumatilat sijaitsevat samalla ”piano nobile” tasolla Kansallismuseon päänäyttelytilojen kanssa. Arkadikäytävä halkopihan vieressä yhdistää uudet tilat suoraan keskushallin.

Aula- ja ravintolatilat sijaitsevat kerrosta alempana puiston keskellä. Yhdessä tasossa olevissa tiloissa voidaan palvella joustavasti isojakin yleisötilaisuuksia. Aulatiloihin on myös yhteys auditorioon.

Näyttely- ja tapahtumatilat on tusakorkea ja vapaasti muunneltavissa. Puistoon ja Finlandia-talolle avautuvat pylväskäytävät voivat toimia erillisinä lämpöinä tai osana näyttelyä. Tavaraohjelmien puoleinen käytävä on mahdollista sulkea yleisöltä näyttelyrakentamisen ajaksi.

Rakennusrunko on betonia. Kattorakenne on puuta tai terästä, ja julkisivut tummanharmaata puuta. Katteena on kuparipintainen kermi.

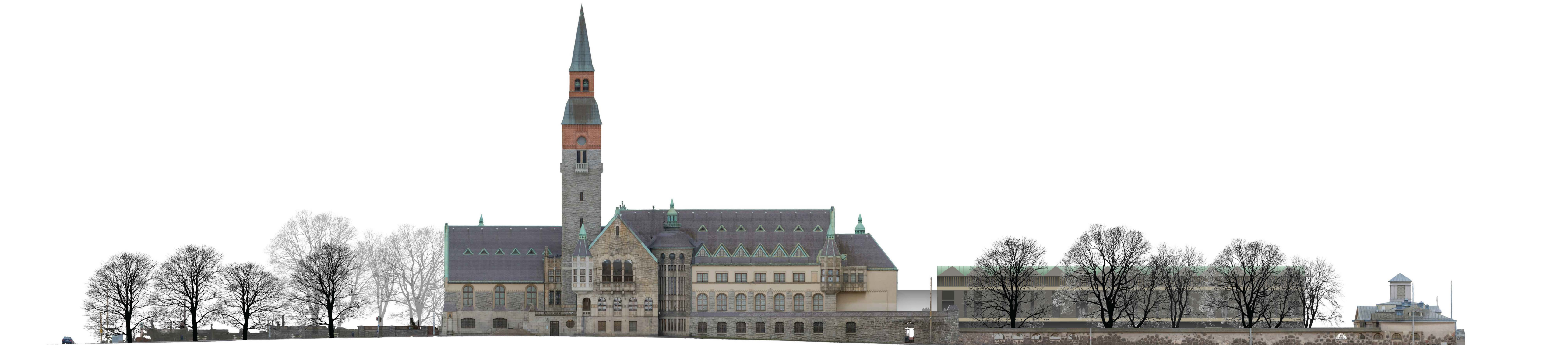
1.-kerroksen ja kellarin iv-konehuoneet sijaitsevat kellarissa, näyttelytilojen iv-konehuoneet sijaitsevat portaiden päällä.

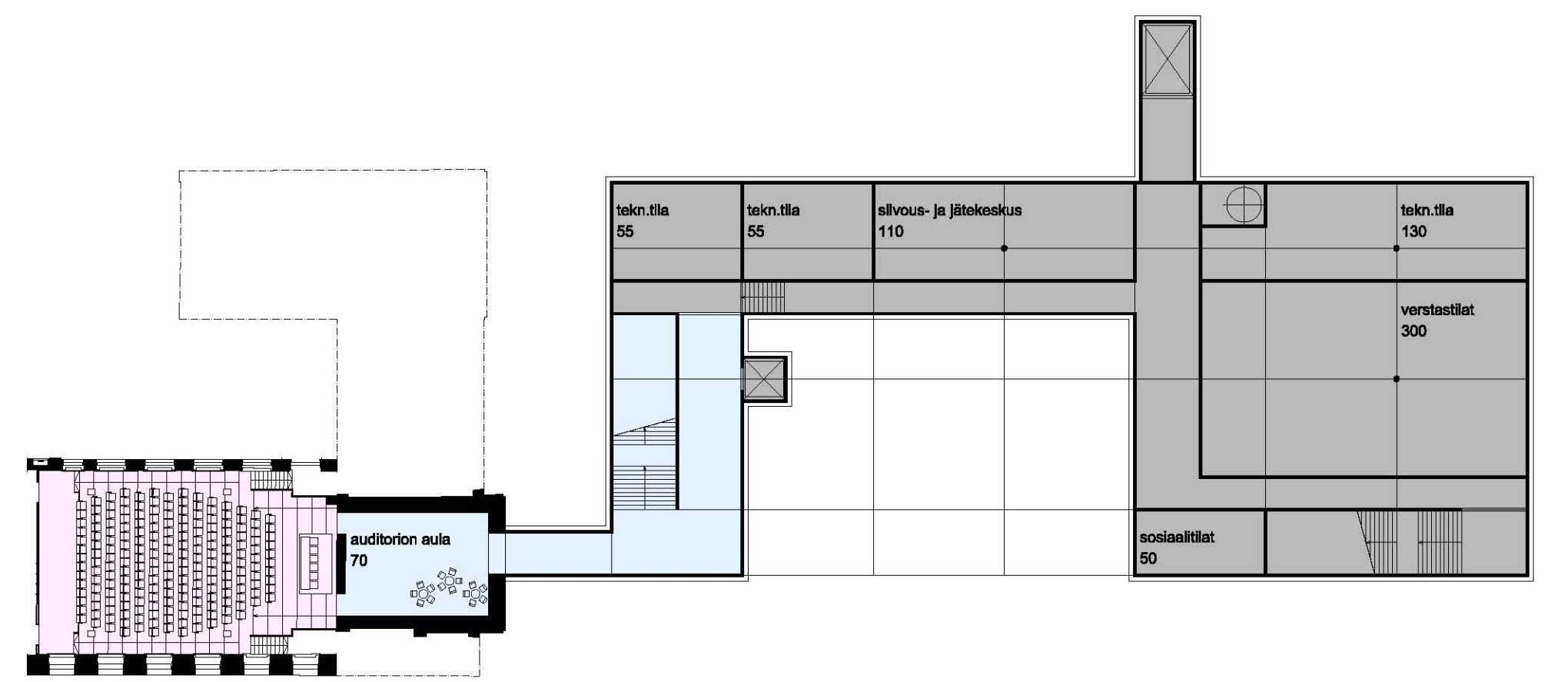
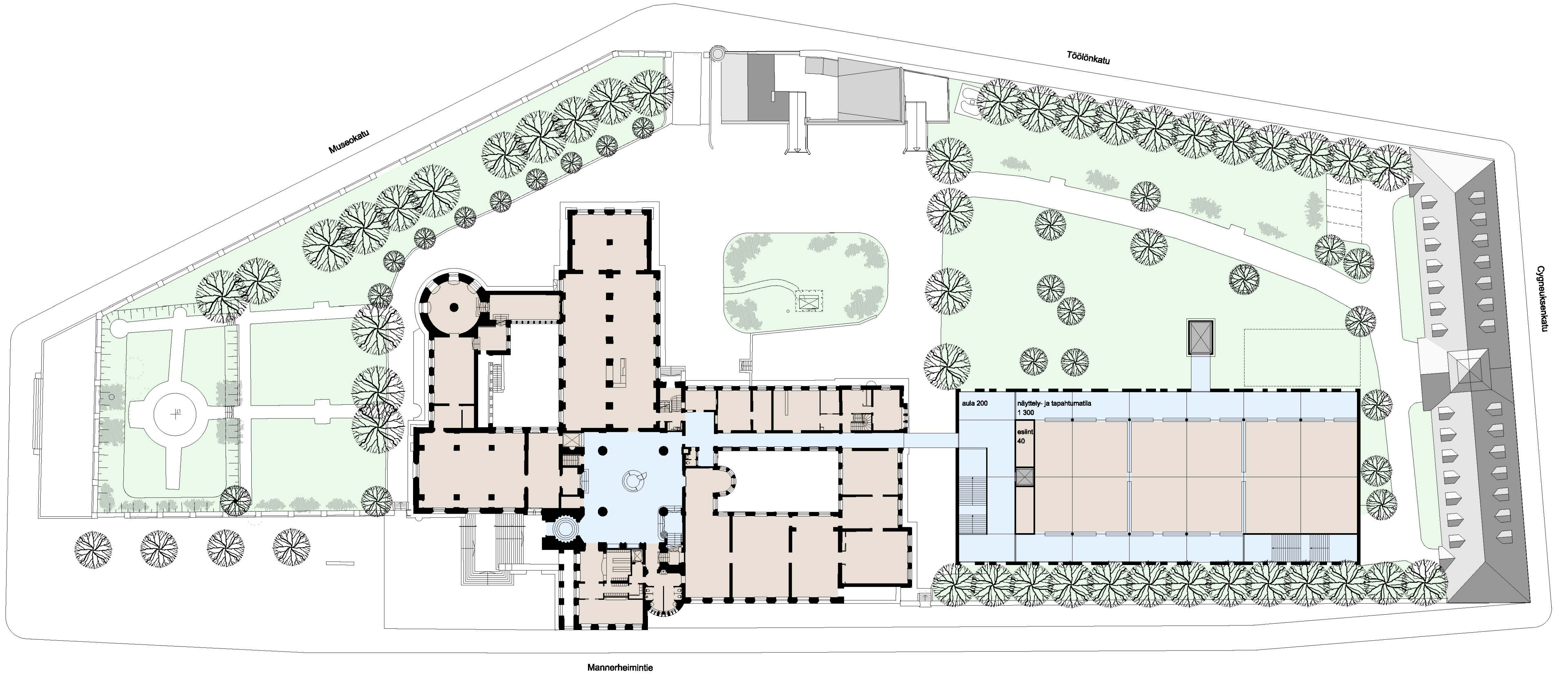
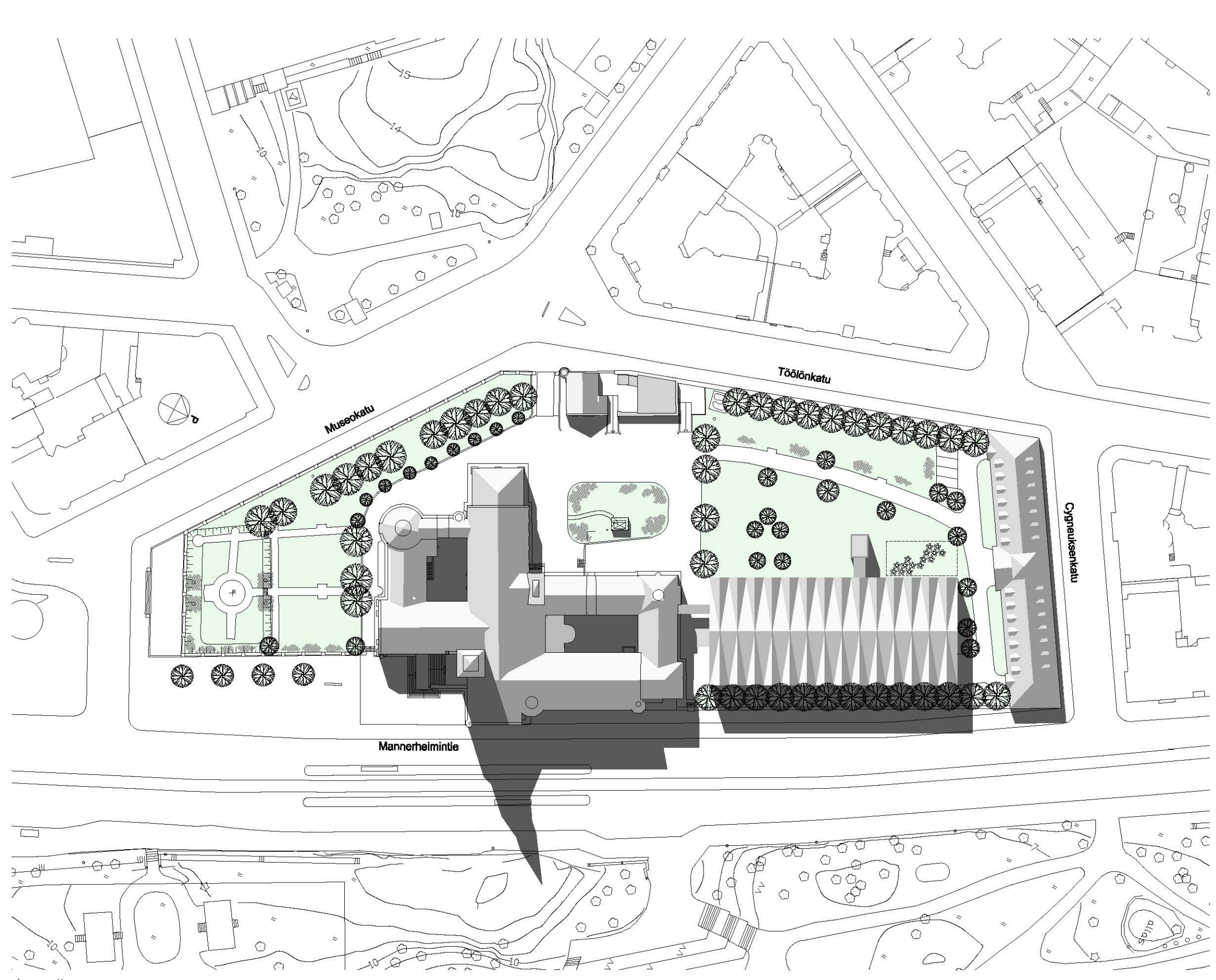
Tilaohjelman mukaiset tilat 3 850 m²
Bruttoala 5 200 brn²



Julkisivu itään
1:400

Leikkaus A-A
1:400





Näkymä aulaista

Kellari
1:400

Julkisivu lanteon
1:400

