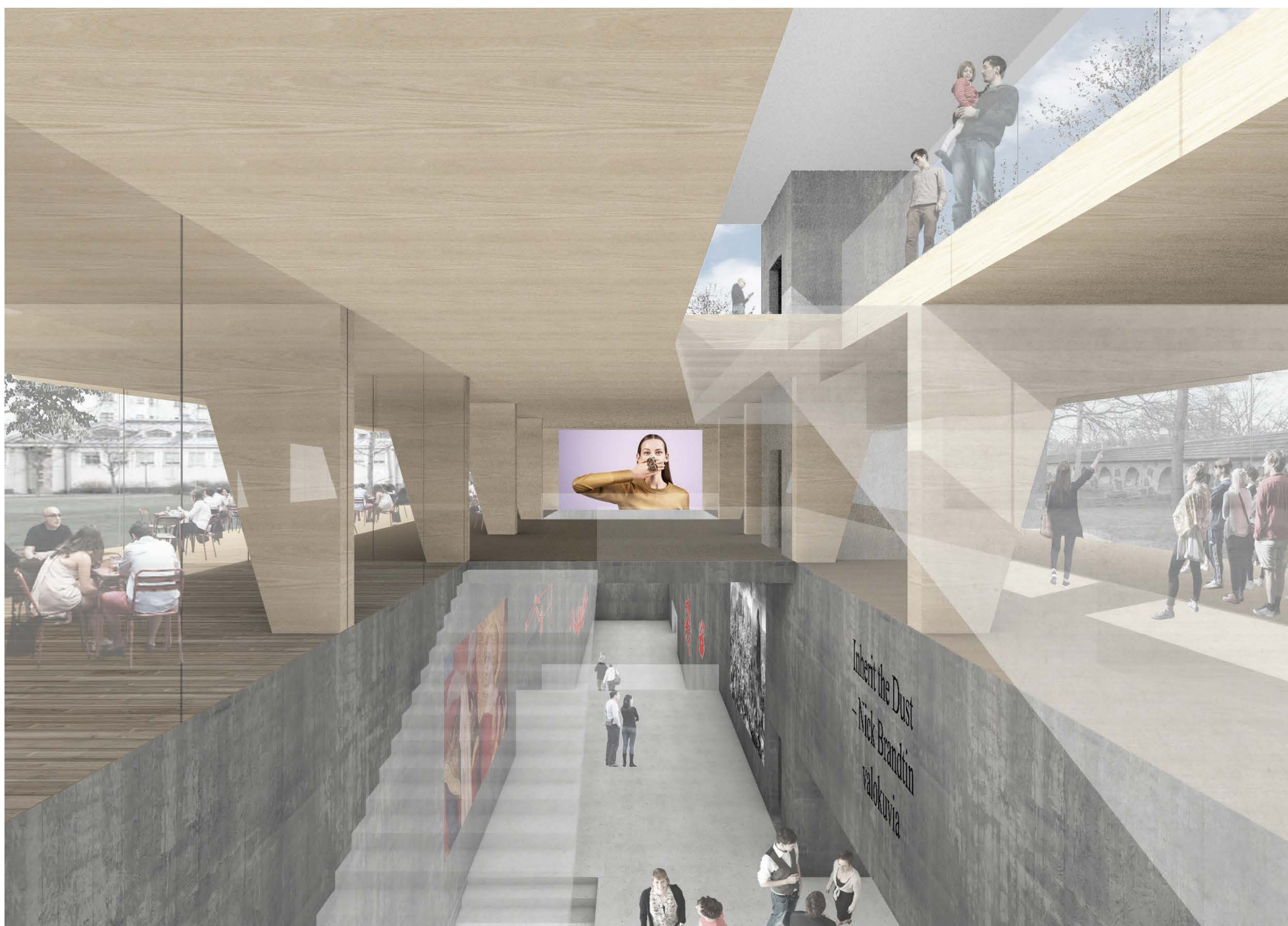
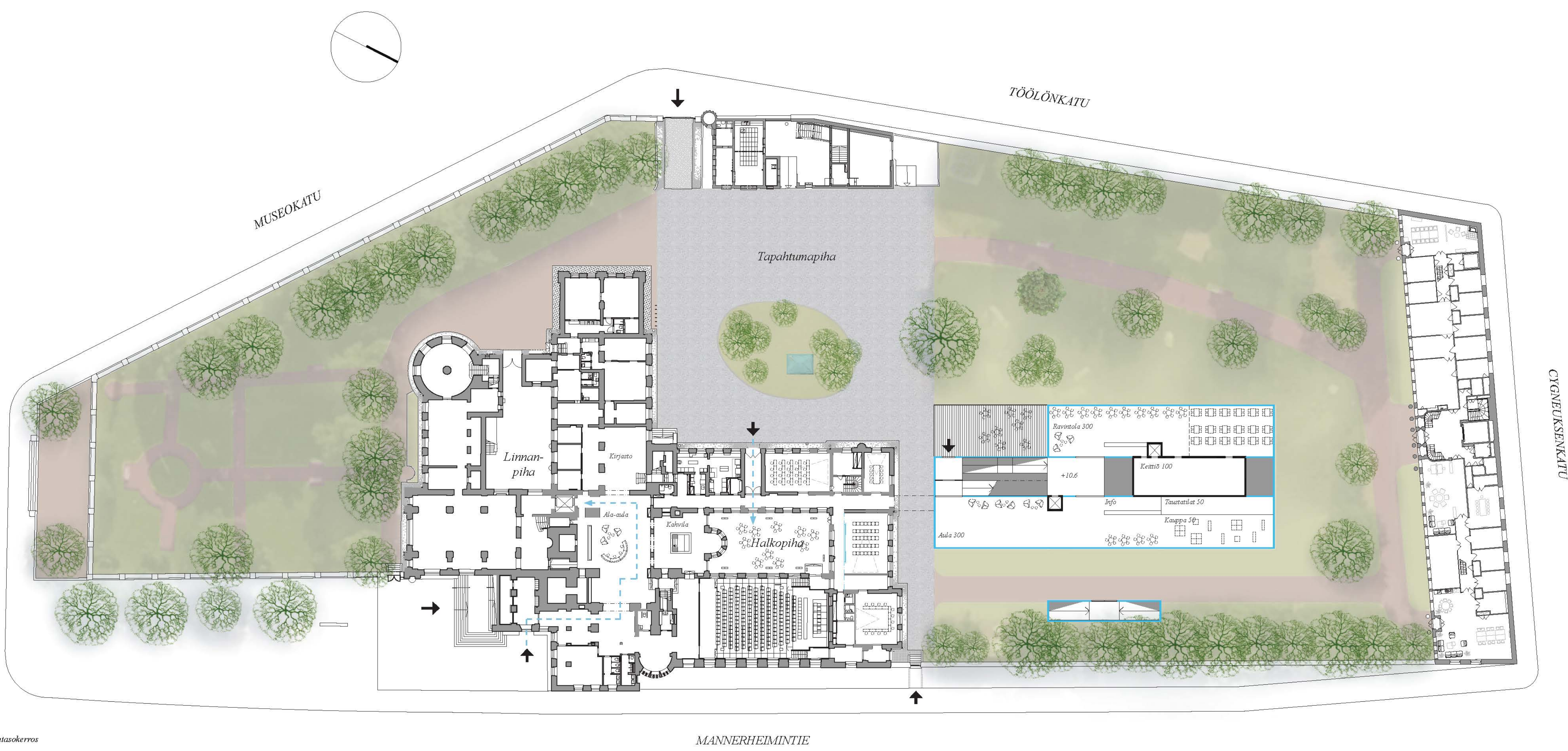




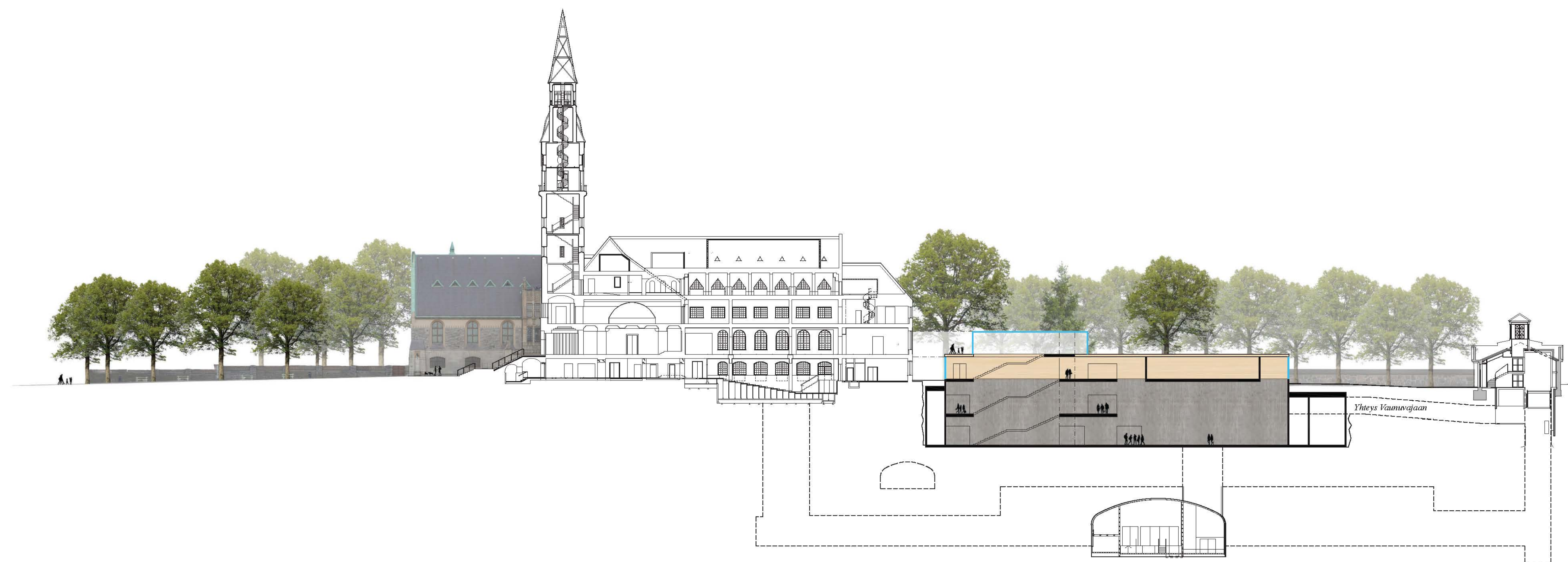
Ilmakuva



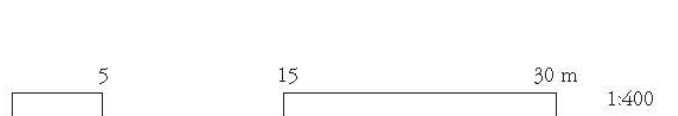
Sisäperspektiivi

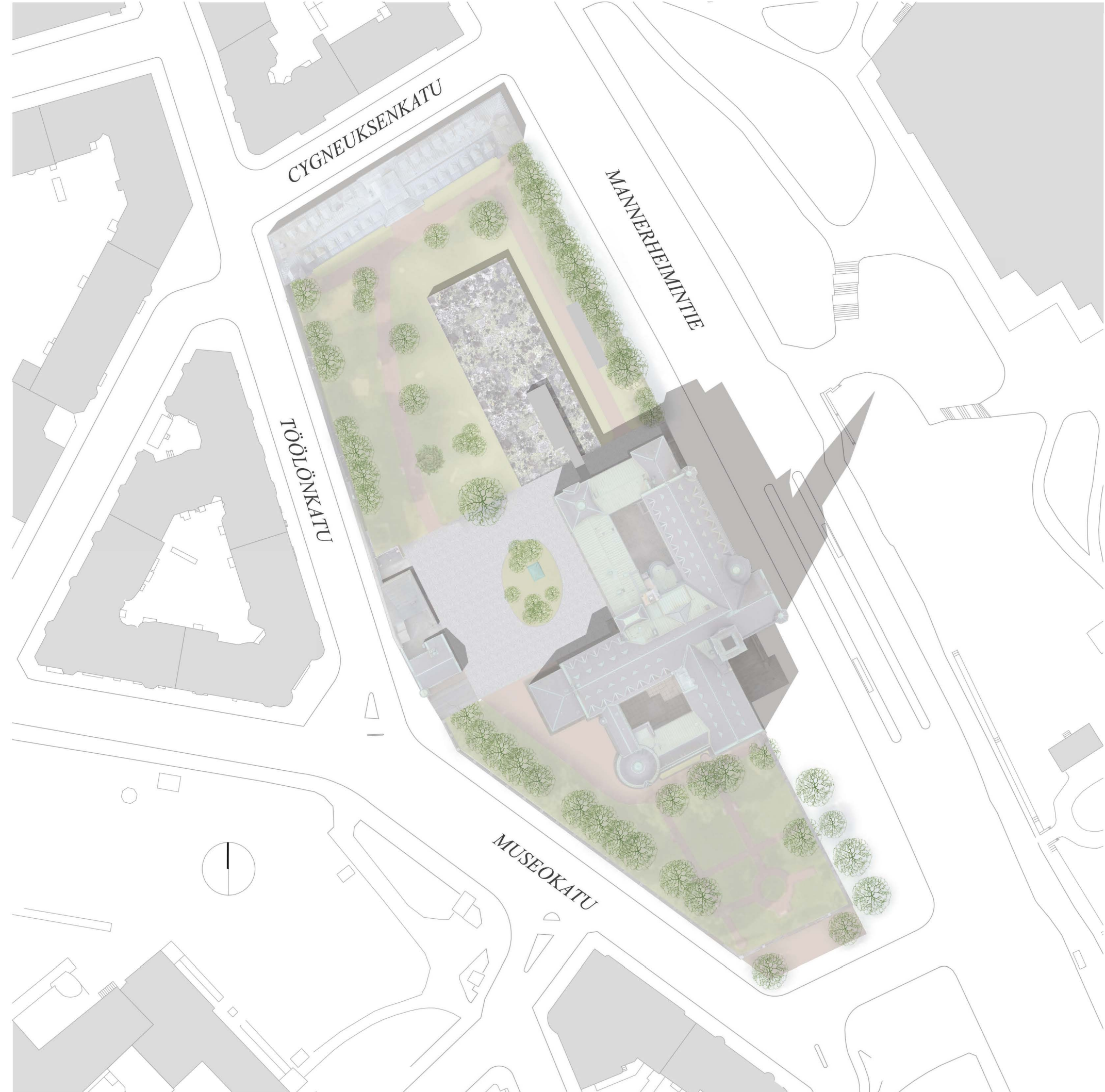


Pohjapiirros maantasokerros 1:400



Pikkusuikeikkaus 1:400

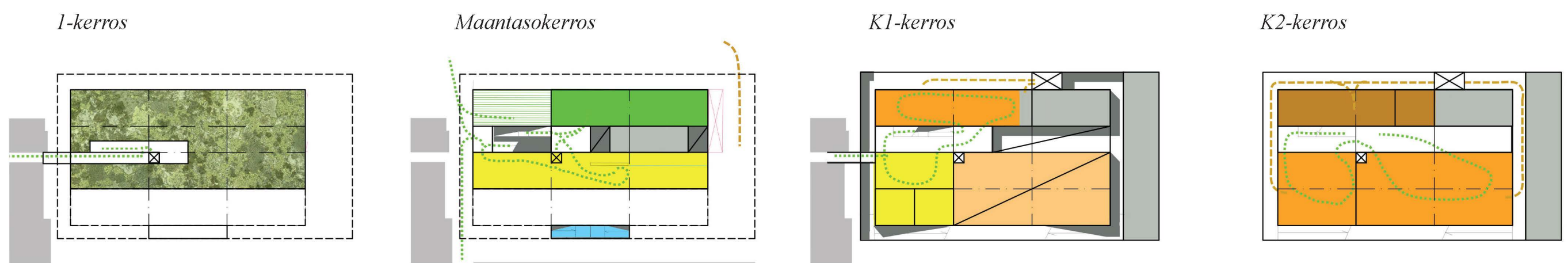




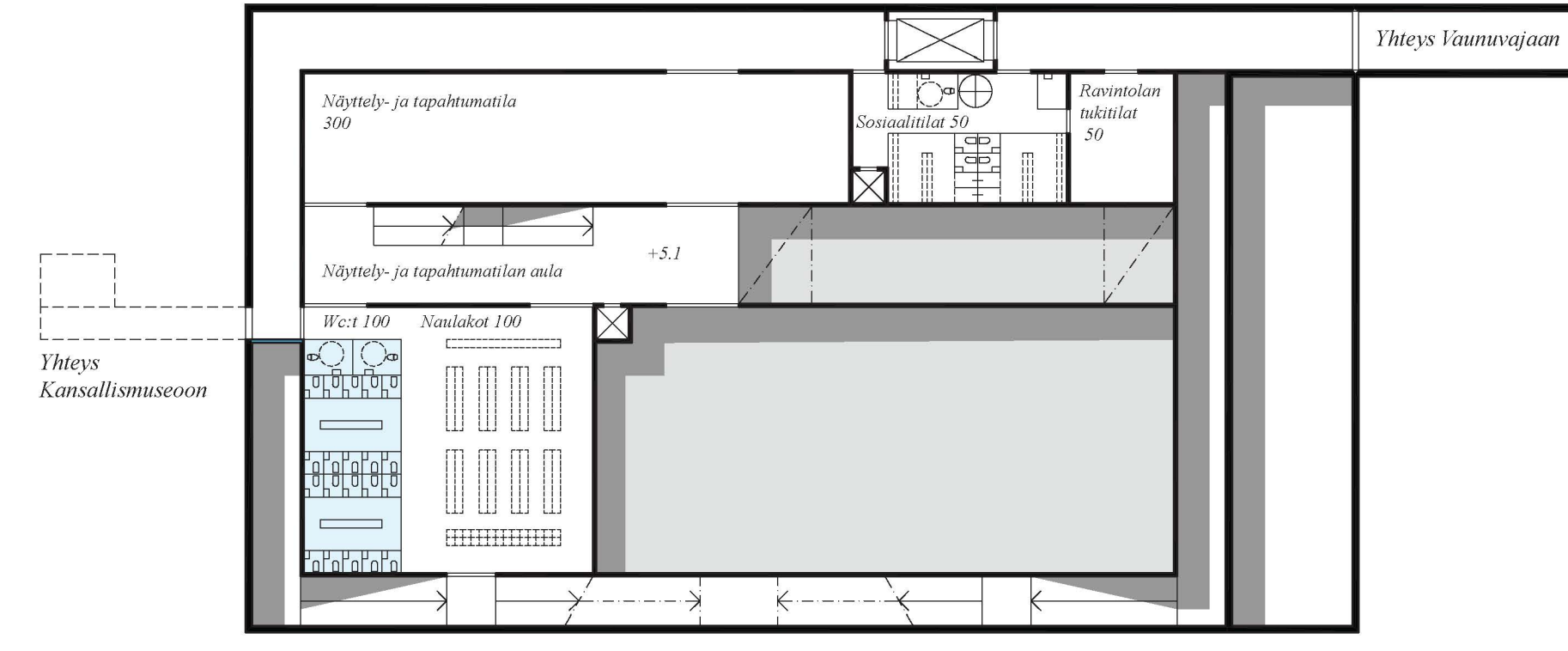
Asemapiirros
1:1000



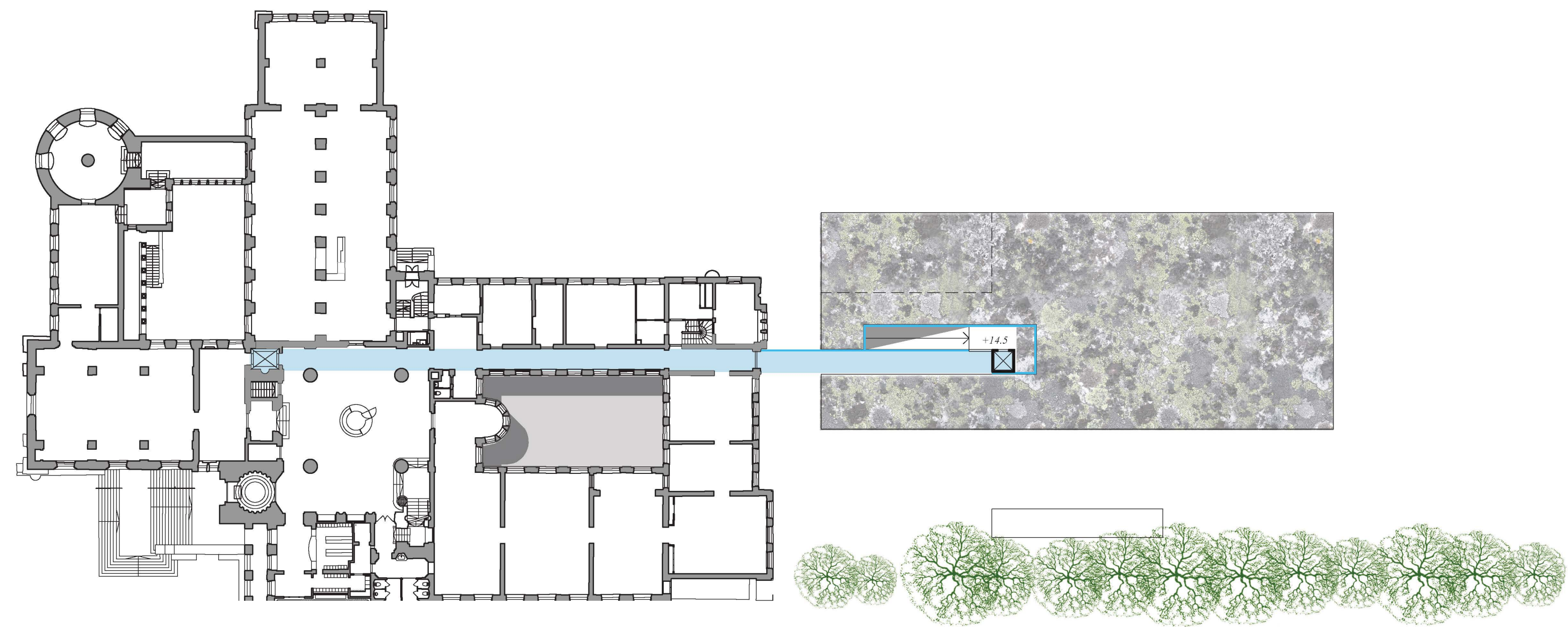
Ulkoperspektiivi



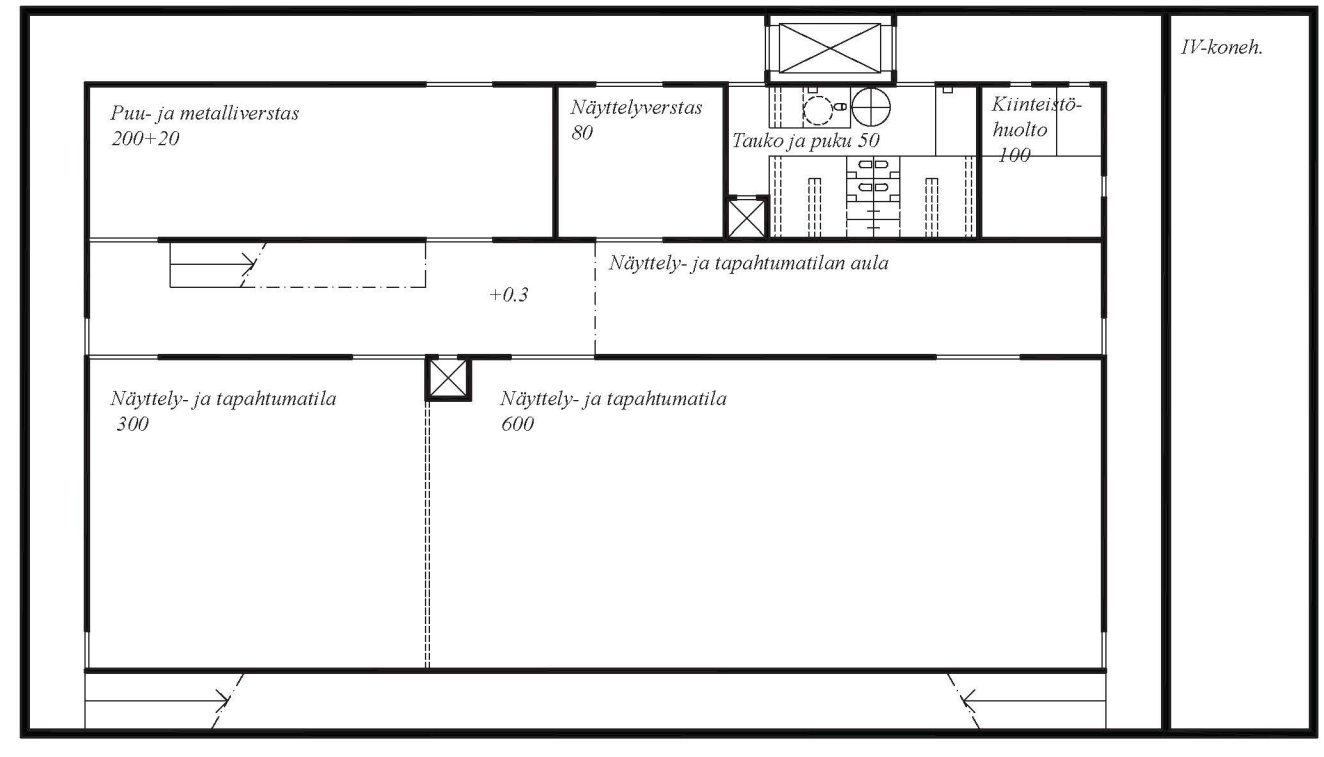
Kaaviot
1:1000



Pohjapiirros K1-kerros
1:400



Pohjapiirros
1:400



Pohjapiirros K2-kerros
1:400

KURU

Lisärakennuksen arkkitehtuurin, sen tilajärjestelyjen ja toiminnallisten ratkaisujen tavoitteena on ollut säilyttää Kansallismuseon hahmo ja asema kaupunkikuvassa nykyisellään. Ainoastaan aula- ja ravintolatilat nousevat pohjoiselle puolelle kevyenä pävijonkina museon maantasokerroksen graniittiverhouksen korkeuteen, näyttely- ja huoltotilat on ohjelman mukaisesti sijoitettu maan alle. Ratkaisu seuraa Ella Kivikosken ja Lars Peterssonin lausuntoa vuodelta 1957 Opetusministeriön asettaman toimikunnan ehdotukseen Kansallismuseon laajentamiseksi: ”Ainoa paikka, johon lisärakennus museon toimille voitaisiin sijoittaa, on pitkäkannen ja ulkohlain väliseen välitilassa kehänurmin sisäpuolella oleva vyöhyke. Edellytyksenä on kuitenkin, että tähän tuleva kaipa siipi käsittää maanalaisten kerrosten lisäksi vain yhden maanpäällisen kerroksen, joka ei nouse kehänurmin yläpuolelle.”

Museon nykyisestä sisätilatilan siirtymään Halkopihan sivuise kerroksessa kulkeva käytävä pitkin lisärakennuksen kattole, josta lisätietoa silmasta laskendanaan uuteen aulaan. Vanhan museon puolelta pyryttään selkeästi pääaulan tasossa. Vertikaalit siirtymät tapahtuvat vasta ”kurussa”, lisärakennuksen eri kerroksia yhdistävässä korkeassa tilassa. Matkalla voi ihailia katetun Halkopihan kalviala- ja jatkaa ulos pävijonjin vierikatolle, josta avautuu näkymät puistopuolelle ja taakse museon pohjoisjulkisivuun.

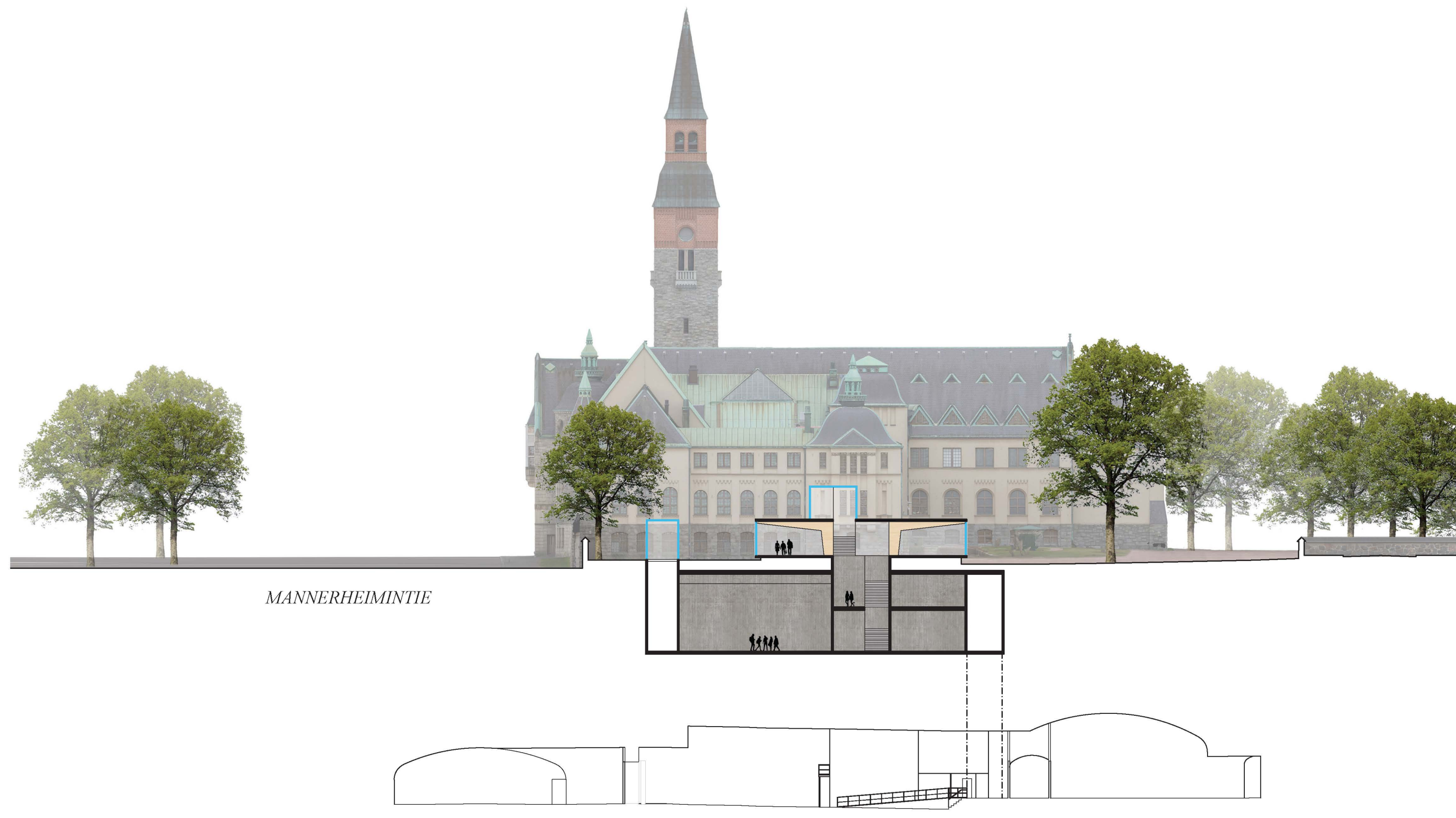
Suoran lisärakennuksen pästään Mannerheimintieltä nykyisestä portista ja Työläkadun puolelta ajojuoksa pitkin, jonka kautta tapahtuu myös saattoliikenne. Aulasta laskendanaan välittömästi WC- ja vaatehuoneita, jotka puolestaan myös ravintolaa. Ylhäällä luonnonvaloa saava kuru toimii myös näyttelytilan valmistavana tilana, jonka seinille voidaan heijastaa tekstiä ja kuvia. Pienenmistä näyttelytiloista toinen on välittömästi. Kierros jatkaa pohjoisjulkisivun, jossa kaksi toisensa yhdistävää näyttely- ja tapahtumatilaa sijaitsevat.

Lisärakennuksen huolto on järjestetty suunnitellun tavarahissin kautta. Hissistä on yleisöliikenteestä erillinen yhteys paja-, näyttely- ja tapahtumailoihin. Ravintolan varasto- ja sosiaalitilat ovat maan alla välittömästi, josta on yhteys kentiön erillisellä hissillä. Suun huoltohissi ei nouse pitkäkannen. Kookkaiden esteiden sirtäminen alas näyttelytilalle tapahtuu huoltokäytävyyhykkeellä olevalla nostimella. Ilmastointilaitteisto on laajennuksen pätyessä maan alla, josta on suorat kanavayhteydet molemmiin puoli korkeasta aulasta. Yleisötilojen poistumistiet ovat Mannerheimintien puoleisessa näyttelytilojen suojavyöhykkeessä. Portaat nousevat maan pinnalle lasisena rakenteena.

Nykyisen museon molemmat sisäpuolelta katetaan. Lintunpaha voi toimia näyttelytilana. Halkopihan taas kahvilan laajennuksena. Vanhat verstaat muutetaan kokoustiloiksi. Kahvilan takana oleva näyttelytila kalustetaan museon ”olohuoneeksi”, joka liittyy sekä kirjastoon että kahvilan ja on yhteydessä museon sisätilatuloalaan ja näyttelykerroksiin uuden hissien kautta. Lisärakennuksen ravintola vaatesäilytys- ja wc-tiloinen on erotettavissa muusta laajennuksesta. Niistä on yhteys välitasolla nykyisen museon kalviala- ja auditorioalueelle.

Pihua-alueen keskiosaa Häkälän ja museon välissä päällystetään läntiseen ramppiin liittyvällä kiveyksellä erilaisia tapahtumia varten. Pihan pohjoispuolella lisärakennusta kiertää kiveilytie. Tämä osa puistoa istutetaan alkuperäisiä suunnitelmia seuraten.

Puunkanteisten konsolipalkkien kannattama katto mahdollistaa pilartittoman julkisivun ja antaa lisärakennukselle kevyen näyteläinän. Ohut vierikatto rinnastaa laajennuksen ylhäältä nähtyyn pikemminkin ympäröivään puistopihaan kuin vieriseen Kansallismuseoon.



Poikittaisleikkaus
1:400