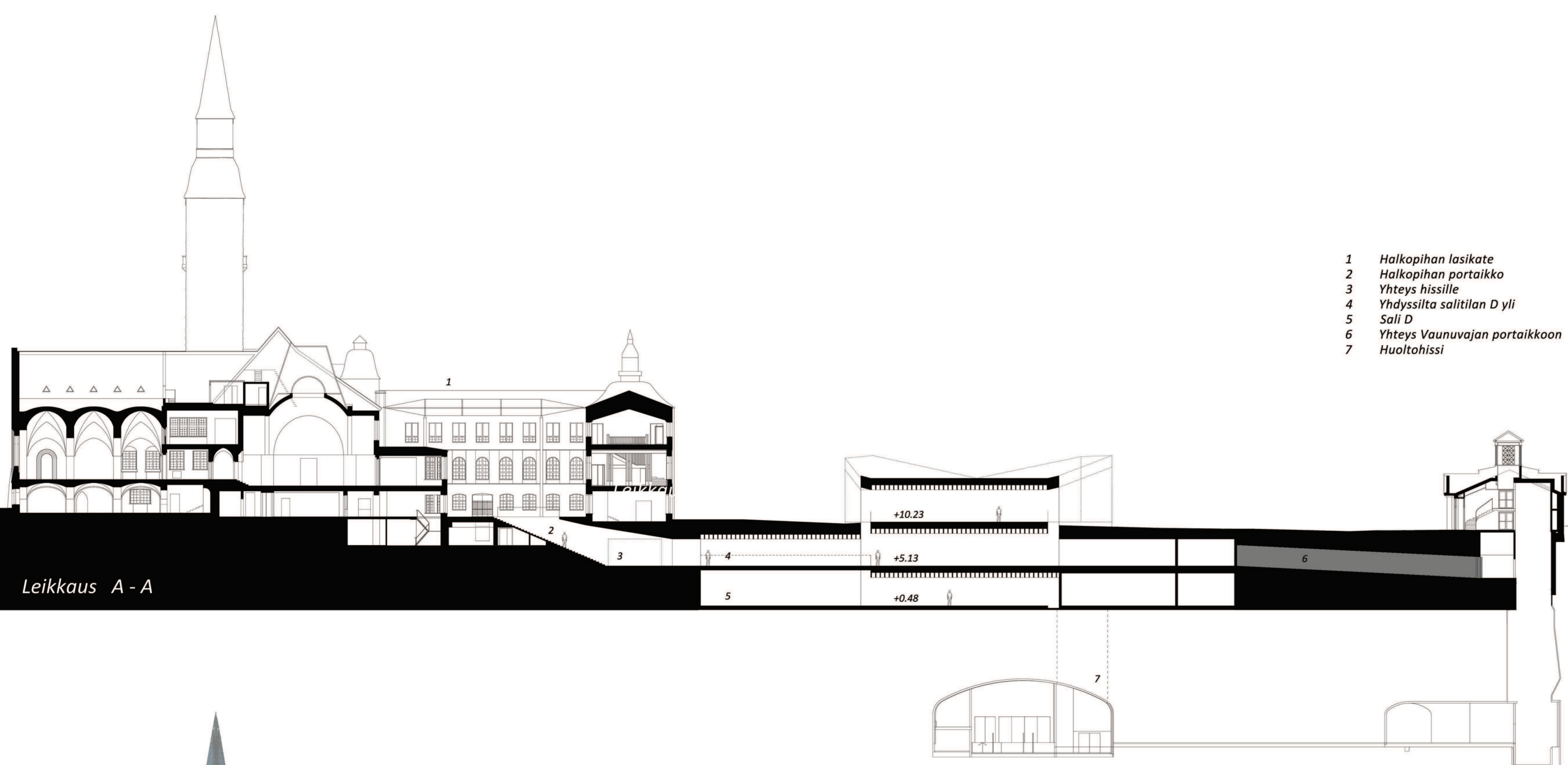


## Kerros 1 taso +10.23

- |    |                                     |     |
|----|-------------------------------------|-----|
| 1  | Sisäntuloaula                       | 185 |
| 2  | Lipunmyynti, Info, Myynti           |     |
| 3  | Kahvila                             | 95  |
| 4  | Tarjoilu                            |     |
| 5  | Museokauppa                         | 50  |
| 6  | Inva-wc                             | 8   |
| 7  | Yleisö-wc, unisex                   | 8   |
| 8  | Lisärakennuksen sisäänkäyntipiha    |     |
| 9  | Kahvilan terassi                    |     |
| 10 | Valokattojen suoja- ja penkereet    |     |
| 11 | Yhteys Kansallismuseoon             |     |
| 12 | Katetun Halkopihan portaikko        |     |
| 13 | Uudet lasiulko-ovet                 |     |
| 14 | Hissit                              |     |
| 15 | Uusi kulkuyhteys Mannerheimintieltä |     |
| 16 | Jättöliikenne                       |     |
| 17 | Nostolava 15m x 3m                  |     |



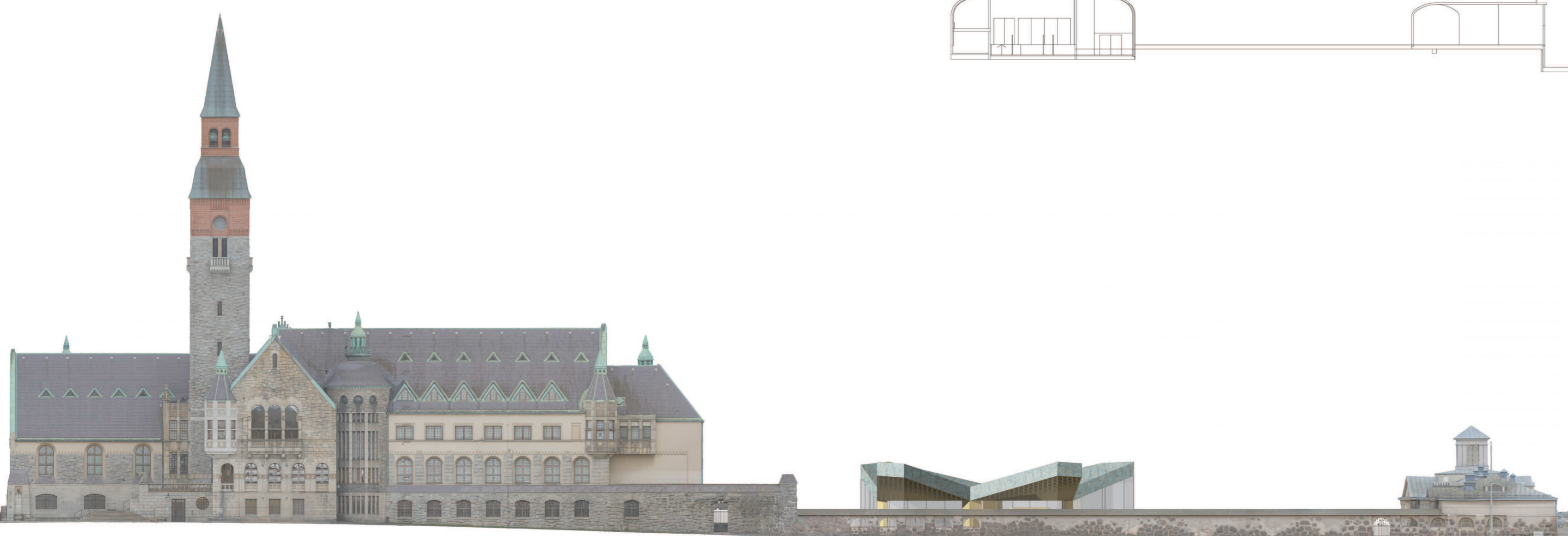
- |   |                               |
|---|-------------------------------|
| 1 | Halkopihan lasikate           |
| 2 | Halkopihan portaikko          |
| 3 | Yhteys hissille               |
| 4 | Yhdysliite soittilan D yll    |
| 5 | Sali D                        |
| 6 | Yhteys Vaununajan portaakkoon |
| 7 | Huoltohissi                   |

**Toiminta**  
Lisärakennus täydentää nykyistä museorakennusta mahdollista uudenlaisen ohjelmatuotannon ja palvelut. Se mahdollistaa Kansallismuseon suojeluarvojen säilymisen sekä suuret yhtäaikaiset kävijämäärät. Kokonaisuus palvelee myös tulevaisuuden toimintoja, joita ei voida vielä ennakoita. *Sinisiipi* itsenäisesti myös museon aukioloajan ulkopuolella.

*Sinisiiven* maanpäällinen osa on eteerinen kuparikattoinen ja lasinen kahvila, joka saa peruskorjatun pihapuiston uuteen loistoon. Rakennukselle on sujuva esteetön kulku sekä Mannerheimintieltä että pihan puolelta. Maanpäällinen kahvila terasseineen on osa vrehreää pihapuistoa ja ravintolasalista O1 kerroksessa muodostuu aito kohtaamispaikka ja ihmisvirtojen risteyspaikka. Ravintolasali avautuu dramaattisesti museon uusiin korkeisiin näyttelytiloihin saaden ylvästä maapinnalta. Rakennuksessa liikkumista ja orientoitumista ohjaa Kansallismuseon ikoninen torni, joka näkyy heti laskeuduttaessa portaita alas näyttelytiloihin. *Sinisiivessä* liikkuminen on elämyksellistä ja eri kerrokset ovat erilluonteisia. *Sinisiipi* on esteettisesti, teknisesti ja taloudellisesti kestävä, jota sen materiaalivalinnat painottavat. Tavoitteena ovat terveelliset sekä turvalliset tilat ja siitä muodostuu ajaton rakennus.

*Sinisiipi* yhdistyy Kansallismuseon tiloihin tasossa O1. Kansallismuseon näyttelykierto saa samalla uuden perspektiivin. Yhteys uusiin maanalaisiin näyttelytiloihin tapahtuu näytävästi lästetulla Halkopihalta laskeutuvilla portilla. Halkopihan asema voimistuu avoimena tapaamispaikkana, jonne levittäytyy sekä olemassa olevan kahvilan laajennus sekä se toimii vierisen auditorion lämpönä. Pääsisäänkäynti Kansallismuseoon säilyy ennallaan.

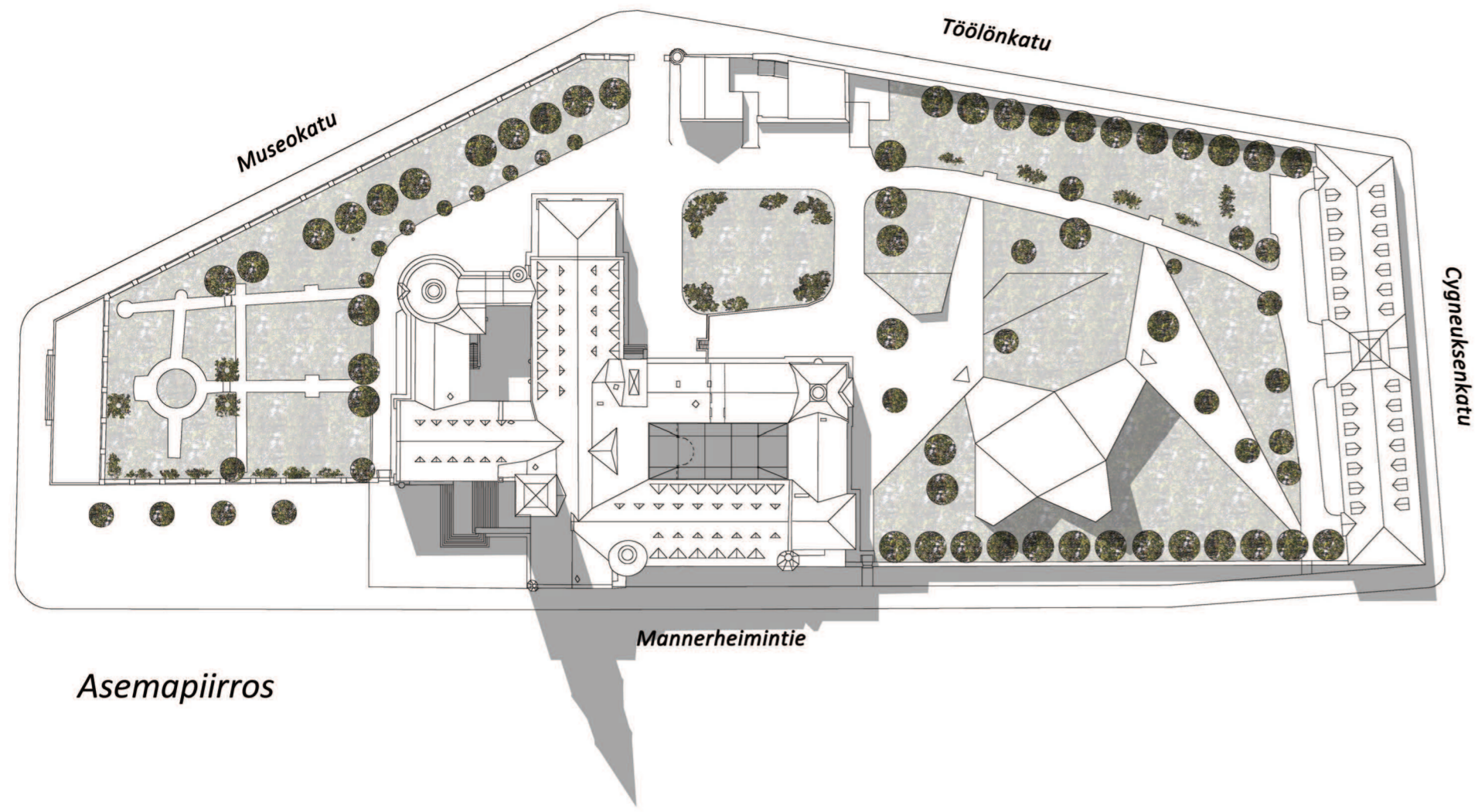
**Ulkoalueet**  
Kokonaisuuteen liittyy vahvasti peruskorjattu ja korkeatasoinen pihapuisto; sen vehreys, valaistus sekä vuodenaikojen vaihtelu. Pihapuistosta on luonteva yhteys nykyiseen museorakennukseen sekä lisärakennus *Sinisiipeen*. Kansallismuseon pihapuistosta kiertävään muuriin on tehty Mannerheimintielle uusi aukko jalankulkijoille ja saattoliikenne järjestetään Töölönkadulta. Tapahtumien vaatimat erityisjärjestelyt ovat satunnaisia ja järjestettävissä Kansallismuseon ja Häkälän väliin. Raskas huoltoliikenne tontille tapahtuu maanalaisten lastaus- ja huoltoreitit kautta.



Julkisivu Mannerheimintielle

'Sinisiipi'





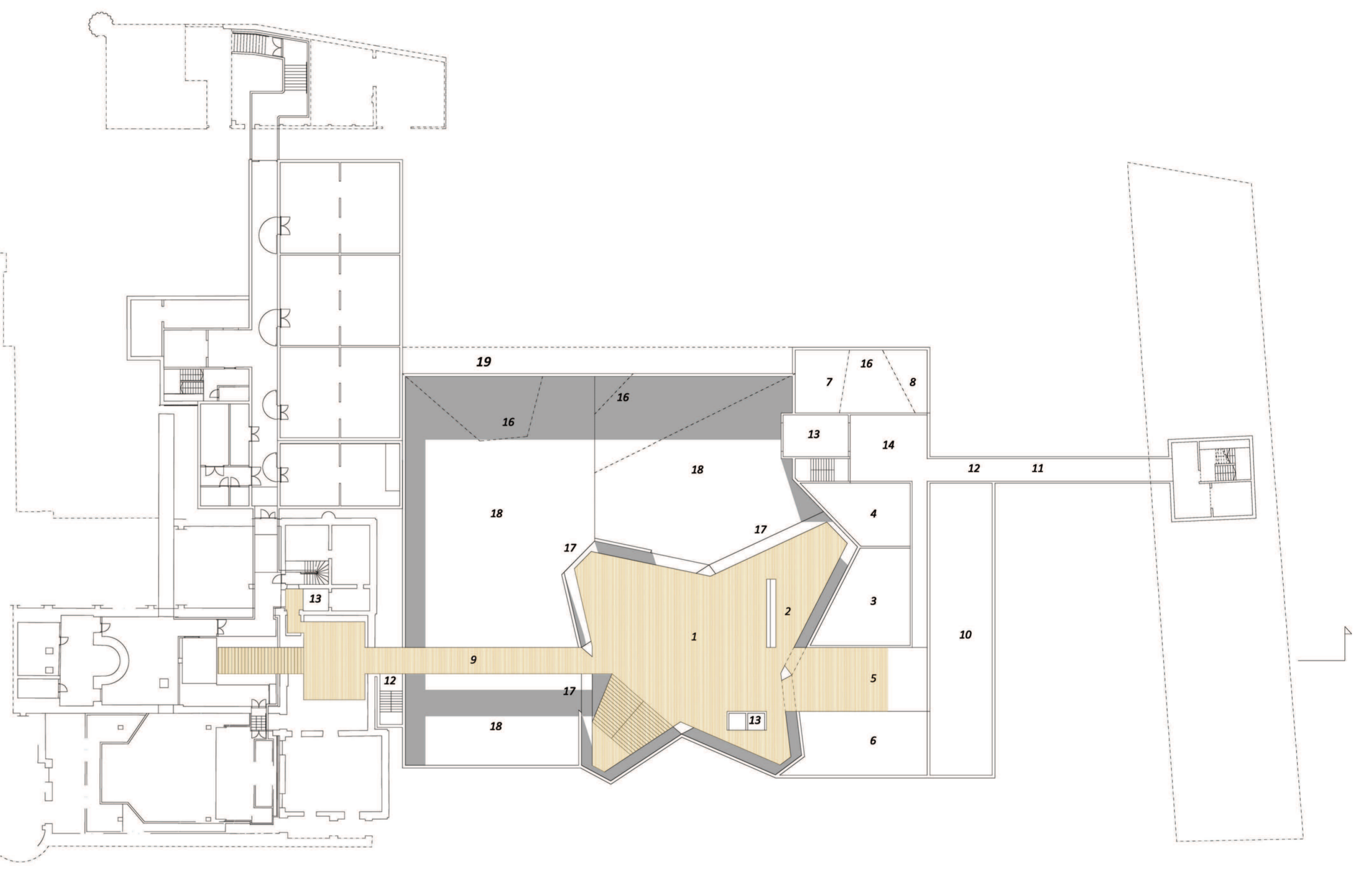
Asemapiirros

**Kaupunkirakenne**  
Kansallismuseo asetuu Mannerheimintien alkupään julkisten monumenttirakennusten sarjaan ja sen torni erottuu tunnistettavana Helsingin siluettissa. Museo sijaitsee Etu-Töölön tiivis ympäristöaluetalouden ja Töölönlahden avoimen maiseman rajalla. Rakennukset puistomaisella tontilla rajautuvat katuviin kivimurein ja Mannerheimintien puoleinen puuri muodostaa kadulle vehreän reunan.

**Sinisiipi** on itsenäinen puistopihalle sijoittuva rakennus, joka luo ainutlaatuisen paikan kaupunkitapahtumille suojaassa Helsingin ytimessä. Sinisiipi on arkkitehtonisesti oivaltava ja omaleimainen rakennus, joka on upotettu maassa olevaan reikään. Itsevarmasti se ankkuroituu paikoilleen. Jo pihalta aistii maanalaisten tilojen lumon lasiseinien läpi. Pihapuistoon muodostuu kokoava aukio, jonne on helppo tulla sekä Töölöstä että Mannerheimintieltä niin etelästä kuin pohjoisesta. Sinisiipi mahdollistaa Kansallismuseossa nykyaikaisen näyttelytoiminnan: se luo puitteet vaihtuville näyttelyille, tapahtumille ja esityksille sekä uudentaisille ravintolapalveluille. Kansallismuseon nykyinen pääsisäänkäynti säilyy ennallaan ja lisärakennuksen näyttelytilat sijaitsevat kokonaan maan alla yhdistyen luontevasti toisiinsa.

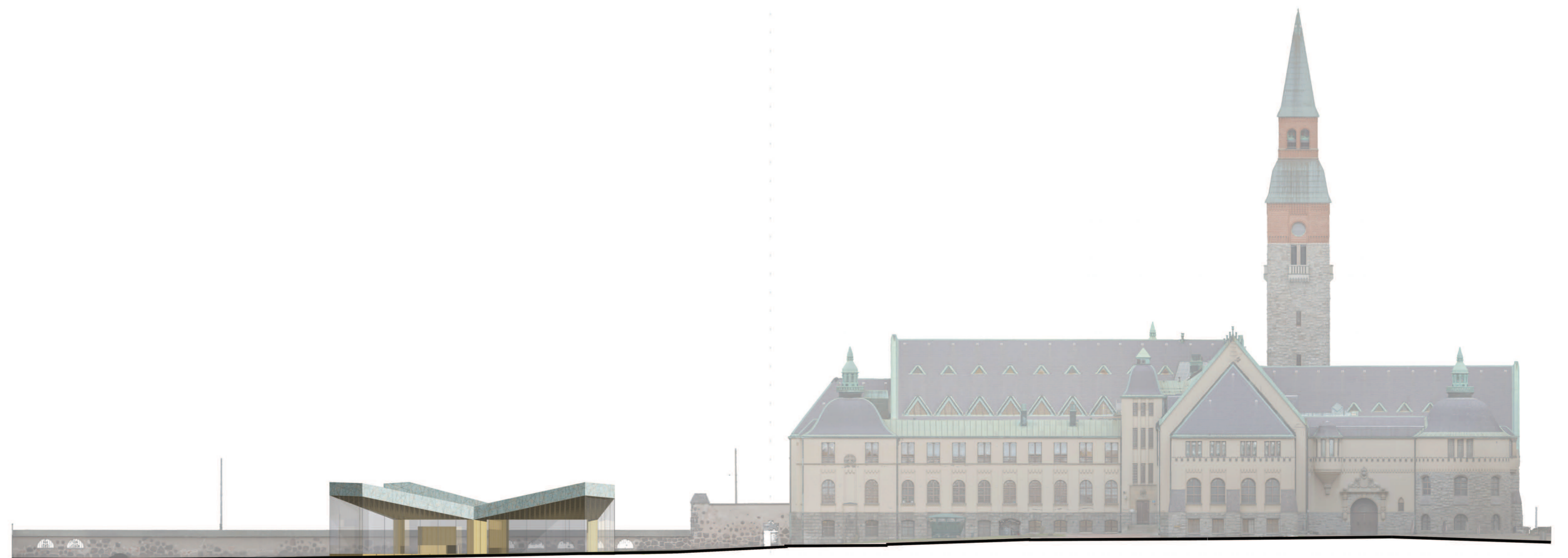
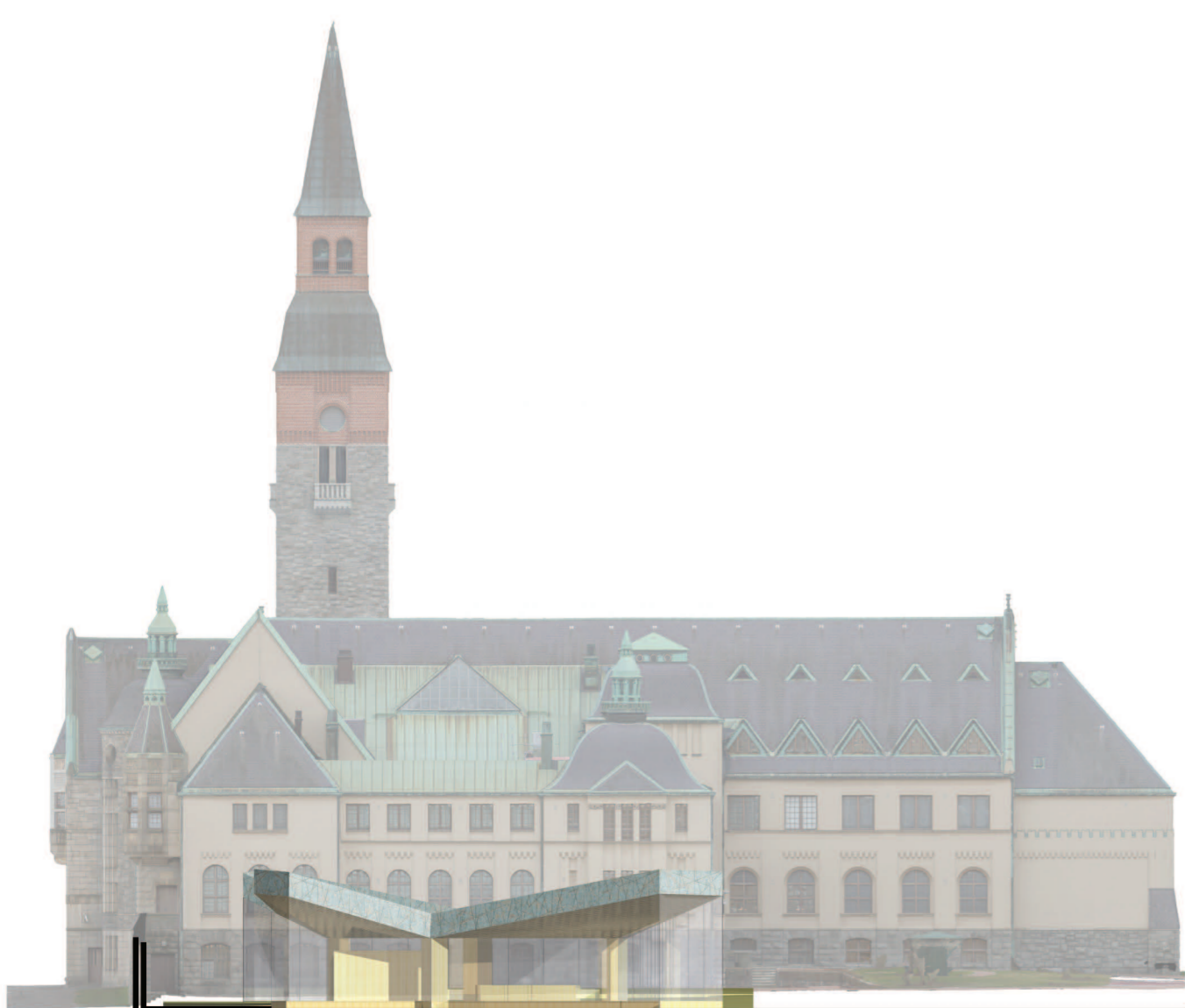
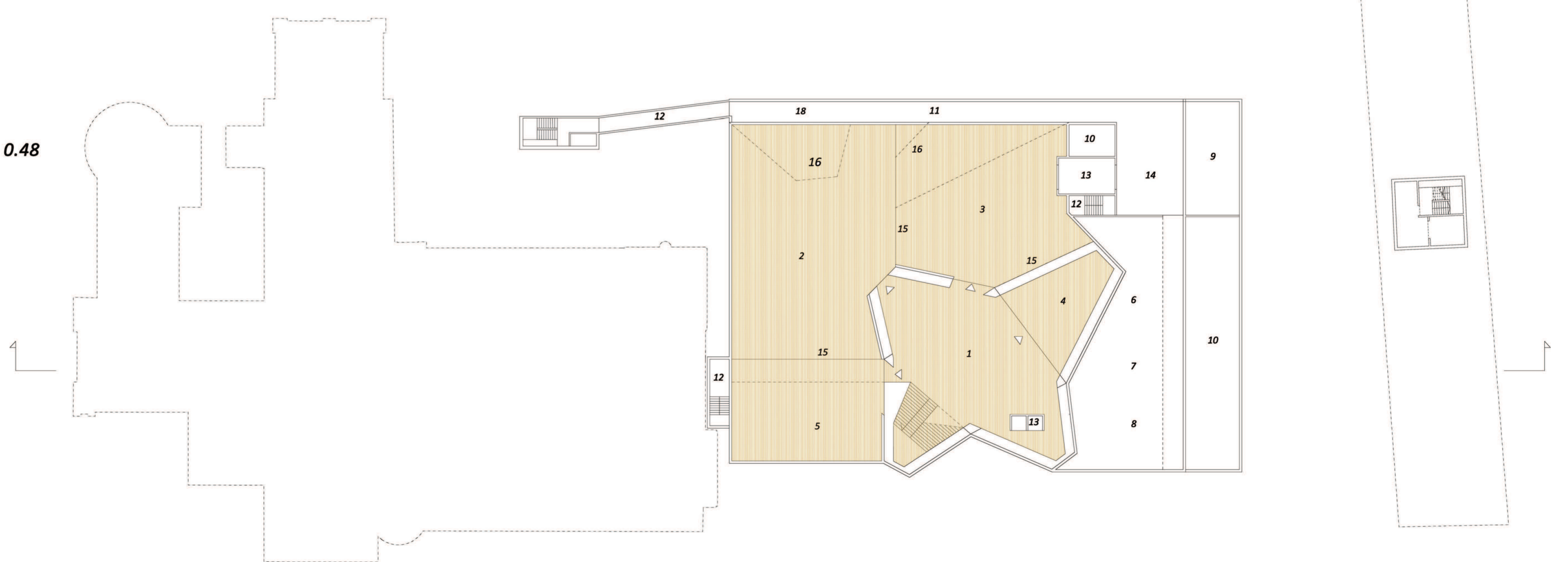
**Kerros 01 taso + 5.13**

- 1 Ravintolasali 250
- 2 Tarjottu 85
- 3 Keittiö 60
- 4 Keittiön takatilat 100
- 5 Naulakot lokerikat 95
- 6 Yleisö-wc:t 50
- 7 Asiakaspalvelun taustatilat 45
- 8 Henkilökunnan sos 45
- 9 Yhteysitua Kansallismuseoon
- 10 Tekninen tila 200
- 11 Yhteysitua Vaunuvaajan portaikkoon
- 12 Poistumistiet
- 13 Hissit
- 14 Tavarankäytävä ja lastaus
- 15 Siirtoseinät
- 16 Kattoväli
- 17 Lasiseinät
- 18 Sallitilojen yläosat
- 19 Nostolava 15m x 3m



**Kerros 02 taso + 0.48**

- 1 Näyttelytilojen aula 250
- 2 Sali A 555
- 3 Sali B 390
- 4 Sali C 135
- 5 Sali D 230
- 6 Näyttelyverstas 80
- 7 Puusepäverstas 200
- 8 Metalliverstas 20
- 9 Esiintyjien tauko ja pukuhuone 50
- 10 Tekninen tila 200
- 11 Huoltokäytävä
- 12 Poistumistiet
- 13 Hissit
- 14 Tavarankäytävä ja lastaus
- 15 Siirtoseinät
- 16 Kattoväli
- 17 Lasiseinät
- 18 Nostolava 15m x 3m



Julkisivu Pihapuistoon