

# UUSI KANSALLINEN



## ILMAKUVAISTUTUS



**"Kaivo" selostus**

Vimeisin jääkausi ja sen 10 000 vuotta sitten kohti luodetta vettyvät mannerjään reuna muokkasi Suomen kamarasta maiseman, jonka tunnustamme tyypillisimmistä maaston muodoista. Kansallista maisemaa ovat pehmeästi viivaa lauttavat vaarat, mikä ja laesot. Paikoin mannerjää on myös jättänyt ihmeteltäväksemme dramattisia ja mystisiä tuntuja hidenkirjuja ja pirunpeltoja. Näistä maisemallisista aineksista "Kaivo" on saanut ideansa ja muotonsa.

Gesellus-Lindgren-Saarisen Kansallismuseon rakennus on rakennettu manifestoitua suomalaisuudesta 1900-luvun alussa. Siinä on näkö, kokoa ja yksityiskohtia osoitettuna ummakaasta kansallisesta tahdosta ja sen kansan pyrkimyksistä. "Kaivo" asettuun levollisesti puistoon jättäen tilaa ympärilleen kulkijana 2000-luvun suomalaisuudesta. "Kaivo" kunnioittaa vanhaa taideteleisena omasta merkityksestään. Se ei pöyhkeile, kilpaile tai huuda tulokseen kuuliksi. "Kaivo" esittelee oman aikansa kulkijana kansallisuudesta pohjoisessa, osana globaalia kultuuria. "Kaivon" arkkitehtuurin muodonmuutoksena lähtökohdina toimii jääkauden tuhansia vuosisia sitten muovaama maisema, luonto ja maaperä.

"Kaivo" on helppo lähestyttävissä joka suunnasta. Se on puiston avoin ja merkisee selkeästi paikan keskeltä puistoa. Vaaleilla, pohmeilla ja sulavilla linjoilla vettyvä mannerjään muistuttava katto ja siihen auerion valoista ja lämmöstä avautunut valosko koostuvat paikan uusille maanlaisille museotiloilille. Ne löytyvät museon kimmaisesta ja kivien muodon pohjalta. Vaikuttava, jänne, hiljainen ja vakaa kehys sulkee sisälleen vaittavalta voimalla syntyneen dramattisen muodon. Suomalaisuus ei ole yhtä, vaan useampaa samanaikaisesti vallalla olevaa tunnetta, joiden heliähtä synnyttää luovutusta ja uusia ideoita. Se on kansallista pääomaamme.

"Kaivon" katon muodostaa teräsrakenteinen avaruusristikko, jota kannattelee apuilojen, tiilien ja portaiden ympärillä rakennettu runko ja jäykistävä torni. Täällä tavoin jätetä massaa muistuttava kattokappale ulottuu aulan sisätilojen päälle ja antaa suojaa myös lauseinien ääreen syntyville terassialueille. Kattokappaleen päälle on esitelty laaja porrasmaisesti nurkkia kohti kohoava kattoterassi. Se toimii tapahtumapaikkana ja pitäpuiston jatkeena. Kattokappaleen sisälle kätevytyä tarvittava taitokemika.

Kattokappaleen alle jää pihapuistoon jokaiselta sivulta ympäröivään puistoon avautuva aulalla tasolla +10.3. Kirkkaat listatormat lasiseinät ja niitä läpikäyvät lasipellit sallivat tilan visuaaliset viiraukset ulkoo sisälle ja sisälle ulos. Sisätilat kiertävät mustaa teräksistä apuilla sisältäviä tornia ja kirkun lattiaan koverttamaa sokeaa kullua.

Kattokappaleeseen kaako-luode suunnassa avautu suuri valosko koostaa valkoisesta lattasta kohdan, missä tila jatkuu kirkuna kohti syyvyyttä ja näyttelysalja. Kirkun on jätetty tilana puhtaaksi ja häiriöttömäksi tilaksi siirtämällä sitä kiertävät portaat sen ukopuolelle ja avaamalla tilan vain satunnaisia näkymiä horisontaalisista koirun tuukivotta muistuttavista aukioista.

Kirkun viertä pitkin laskeudutaan levollisin askelmin tasolle +6.0 (vaatesäilytys, wc:t ja yhteytä vanhaan museoon, keittiö apuilojen ja sisätilat) ja +1.0 (tapahtuma- ja näyttelytilat, pöytä, huolto ja teknilliset). Kulkua museoiden välillä tapahtuu siten pihapiirran alapuolella tasolla +6.0 huomattomasti. Tasolla +6.00 olevat WC- ja vaateilat mahdollistavat museoiden vaivattoman käytön molemmista suunnista ja monin eri tavoin toimintoihin säädellen. Tällä tasolla on myös sisäinen näköyhteys parvekkeelta näyttelysaljaan. Maanalaista yhdytyäydätilaa / maunoksuuista vanhaan ja uuden osan välillä voi mainitsti olla myös pop-up -näyttelytila ja catering-tilausaukio. Hissillä tällä tasolla laskeuduttaessa on mahdollista ylittää edessä avautuva kirkun riippuaitaa pitkin.

Kirkun pohjalta (+1.0) on toisinaan yhdistettävät näyttelytilat. Kirkun pohjan tilaa on helppo käyttää erilaisiin yleisötapaturmin, avajaisiin, catering-tilaisuuksiin jne. Esityksiä pystyy seuraamaan myös yläpuolella katsottuna aulan lasosta. Näyttelytilat on asemoitu. Mannerheimintien suuntaisesti tornin kolmas kerros on myös muutama autopaikka huoltokulun kautta voidaan museosaliin laskea 15x3,5x3 metriä kokeilun objekti. Kulkun yläpäässä huoltokäytävää puistoon ja kahvilaterassin suuntaan avautuva puu- ja teräsrakenteinen paikaltaan pois siirrettävä kaasono.

"Kaivo" avautuu kaikkiin suuntiin, mutta sen pääsisäänkäynti on kaakkoisjulkisivulla, mikä on myös pääliikennesuunta pihapuistosta. Museon edessä on laaja tapahtuma-aukio istuskalpenkseen- ja pihapuistovalaisimille. Museon pihalla on muutama autopaikka lukuunottamatta auton. Maanalaista yhdytyäydätilaa on hissiyhteys tapahtuma-aukioille: Tapahtuma varten on mahdollista järjestää museon etuovelle asti ulottuva autokujutus esim. arvojerata varten. Sisäänkäynti museoon on kattokappaleen ulkopuolella suojassa. Mannerheimintien kärkeen (+10.3) sijaituvat toimintoyhtiön, kauppa sekä kahvila- ja ravintolat ovat helppo havaittavissa eri puolilla pihapuistoa. Kahvila- ja ravintolat avautuvat terassille sekä lita- että aamuaurinkoon. Terassit jatkavat tapahtuma-aukion tilaa esteettömästi.

Materiaaleina "Kaivon" kattokappaleen julkisivussa on käytetty kierrätyslaista yksilöllisesti vaaleita julkisivupaneleita. Kirkun kullmaiset seinäpinat ovat valkoista betonia. Katon suuri valosko on ETFE-kalvoa. Terassissa on käytetty valkoista painallottunutta leikkuaista ja tekniikka- / huoltotorni on verryttävä mustalla teräksellä. Halkopihan ETFE-valokkeen muotoilut kannattimet ovat liirsaputa.

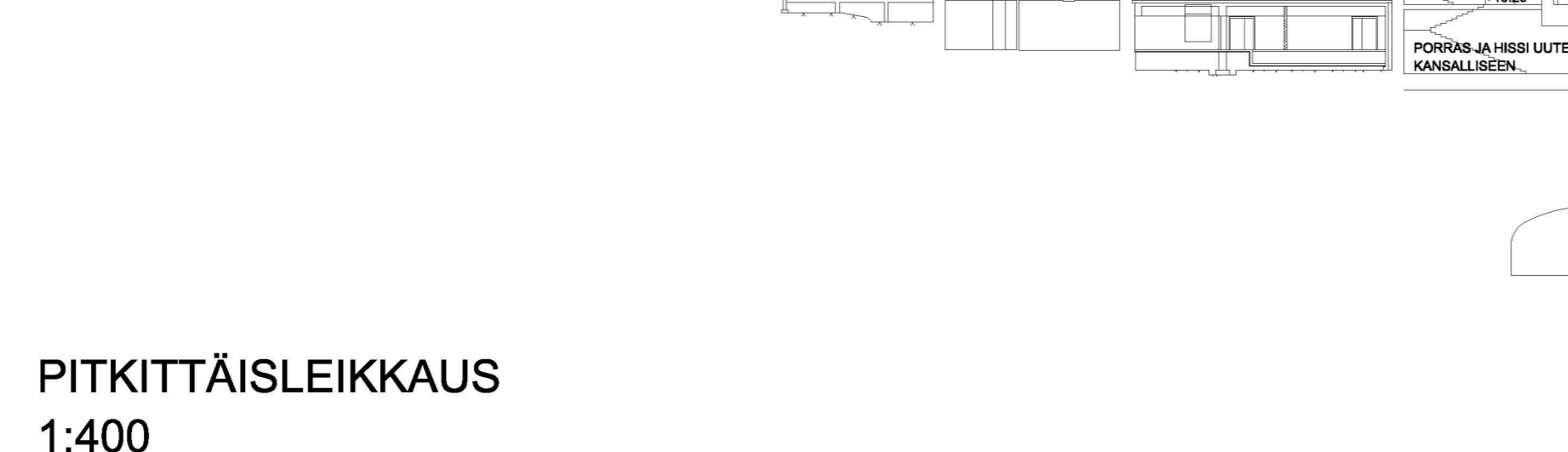
"Kaivo" yhdistää arkkitehtuurissaan ikiaikaisen luonnon maisemia muovaavan koiran ihmisen kulttuurillisen tavoin. "Kaivo" on symboli luonnon ja ihmisen väliselle kanssakäymiselle: selviytymiselle, sopeutumiselle ja soveltamiselle. Suomalaisuuden ydintä on edelleenkin sen voimakas ja suora luontoyhteys, eräänlainen hiljainen ja pidetty varmuus.

Julkisen vyöhyke / Aula- ja tukitilat		Itilaohjelma vs. suunnitelma	
Sisäänkäyntialue ja asiakaspalvelut	2250 m <sup>2</sup>	2250 m <sup>2</sup>	2646 m <sup>2</sup>
Näyttely- ja tapahtumatilat	1200 m <sup>2</sup>	1200 m <sup>2</sup>	309 m <sup>2</sup>
Näyttely- ja tapahtumatilan aulatilat	230 m <sup>2</sup>	50 m <sup>2</sup>	190 m <sup>2</sup>
Museokauppa	50 m <sup>2</sup>	50 m <sup>2</sup>	52 m <sup>2</sup>
Ravintola ja kahvilitat	300 m <sup>2</sup>	300 m <sup>2</sup>	340 m <sup>2</sup>
Pop-up näyttelytila / catering (yhteytä vanhaan)	100 m <sup>2</sup>	100 m <sup>2</sup>	310 m <sup>2</sup>
Näyttely- ja lokarit	100 m <sup>2</sup>	100 m <sup>2</sup>	140 m <sup>2</sup>
Yhteisö-wc:t	100 m <sup>2</sup>	100 m <sup>2</sup>	100 m <sup>2</sup>
Sisäinen vyöhyke	550 m <sup>2</sup>	550 m <sup>2</sup>	662 m <sup>2</sup>
Ravintolan keittiö	100 m <sup>2</sup>	100 m <sup>2</sup>	120 m <sup>2</sup>
Näyttely- ja tapahtumatilat	50 m <sup>2</sup>	50 m <sup>2</sup>	52 m <sup>2</sup>
Asiakaspalvelun taustatilat	50 m <sup>2</sup>	50 m <sup>2</sup>	52 m <sup>2</sup>
Puusepän versta	200 m <sup>2</sup>	200 m <sup>2</sup>	221 m <sup>2</sup>
Näyttelyversta	80 m <sup>2</sup>	80 m <sup>2</sup>	126 m <sup>2</sup>
Muistiasias	20 m <sup>2</sup>	20 m <sup>2</sup>	31 m <sup>2</sup>
Henkilökunnan sosiaalitilat	50 m <sup>2</sup>	50 m <sup>2</sup>	60 m <sup>2</sup>
Taustatilat	1050 m <sup>2</sup>	1050 m <sup>2</sup>	1427 m <sup>2</sup>
Esiintyjen taustatilat ja pukuhuone	50 m <sup>2</sup>	50 m <sup>2</sup>	55 m <sup>2</sup>
Liikennelaitteiden, postitilat, yhdytyäydätilat (sisältää näyttelytilojen puskuryöhykkeen ja huoltokäytävän)	500 m <sup>2</sup>	500 m <sup>2</sup>	609 m <sup>2</sup>
Tekniset tilat	400 m <sup>2</sup>	400 m <sup>2</sup>	408 m <sup>2</sup>
Käintöhuollon valvomo sekä silvous- ja jätokeskus	100 m <sup>2</sup>	100 m <sup>2</sup>	110 m <sup>2</sup>
Varasto (näyttelytilat)	100 m <sup>2</sup>	100 m <sup>2</sup>	45 m <sup>2</sup>
<b>Yhteensä ohjelma-ala yhteensä</b>	<b>3850 m<sup>2</sup></b>	<b>3850 m<sup>2</sup></b>	<b>4735 m<sup>2</sup></b>
Bruttoala			6041 brn <sup>2</sup>
Tilavuus			28200 m <sup>3</sup>

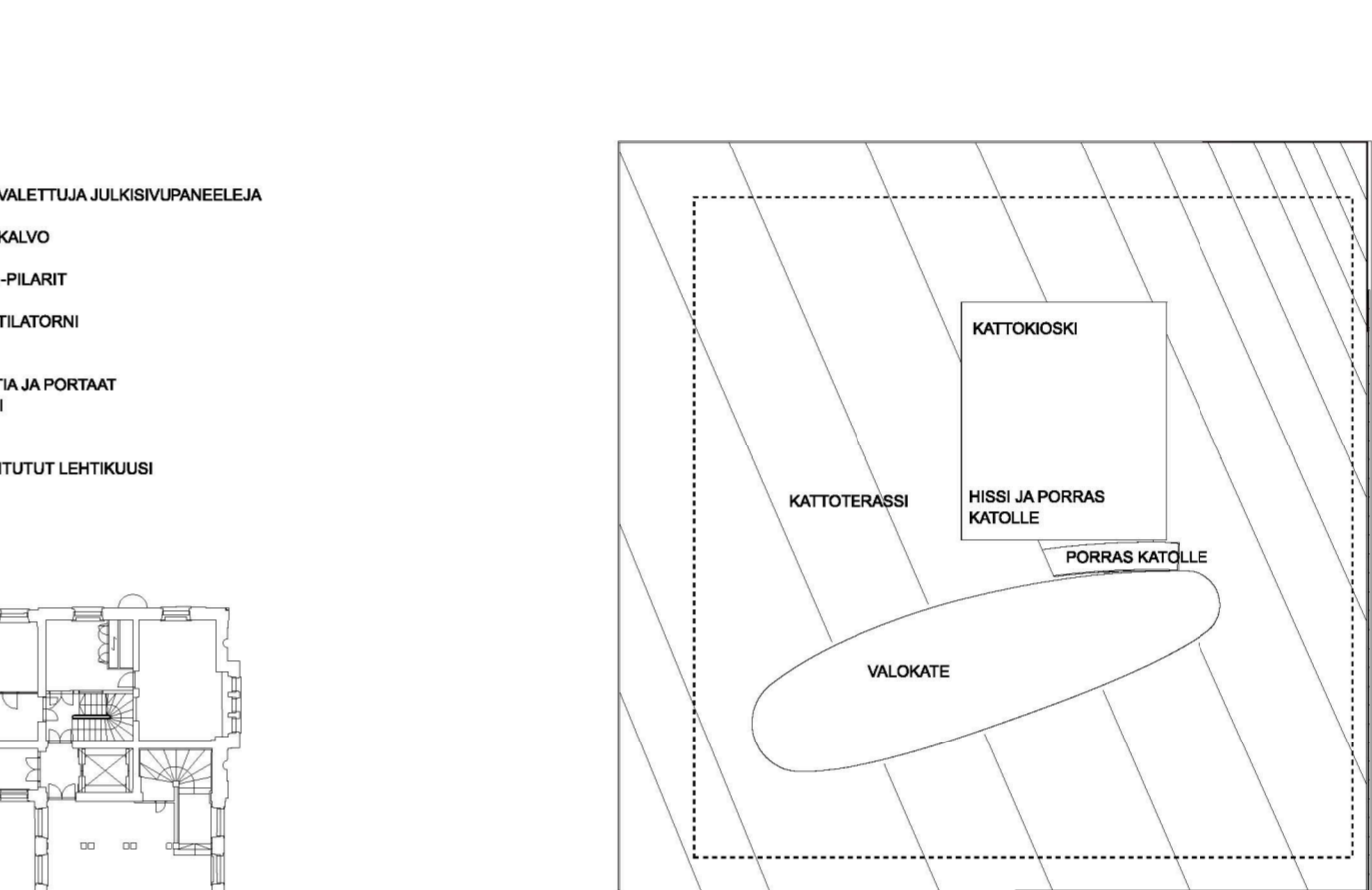
## POHJAPIIRROS MAANTASOKERROS 1:400



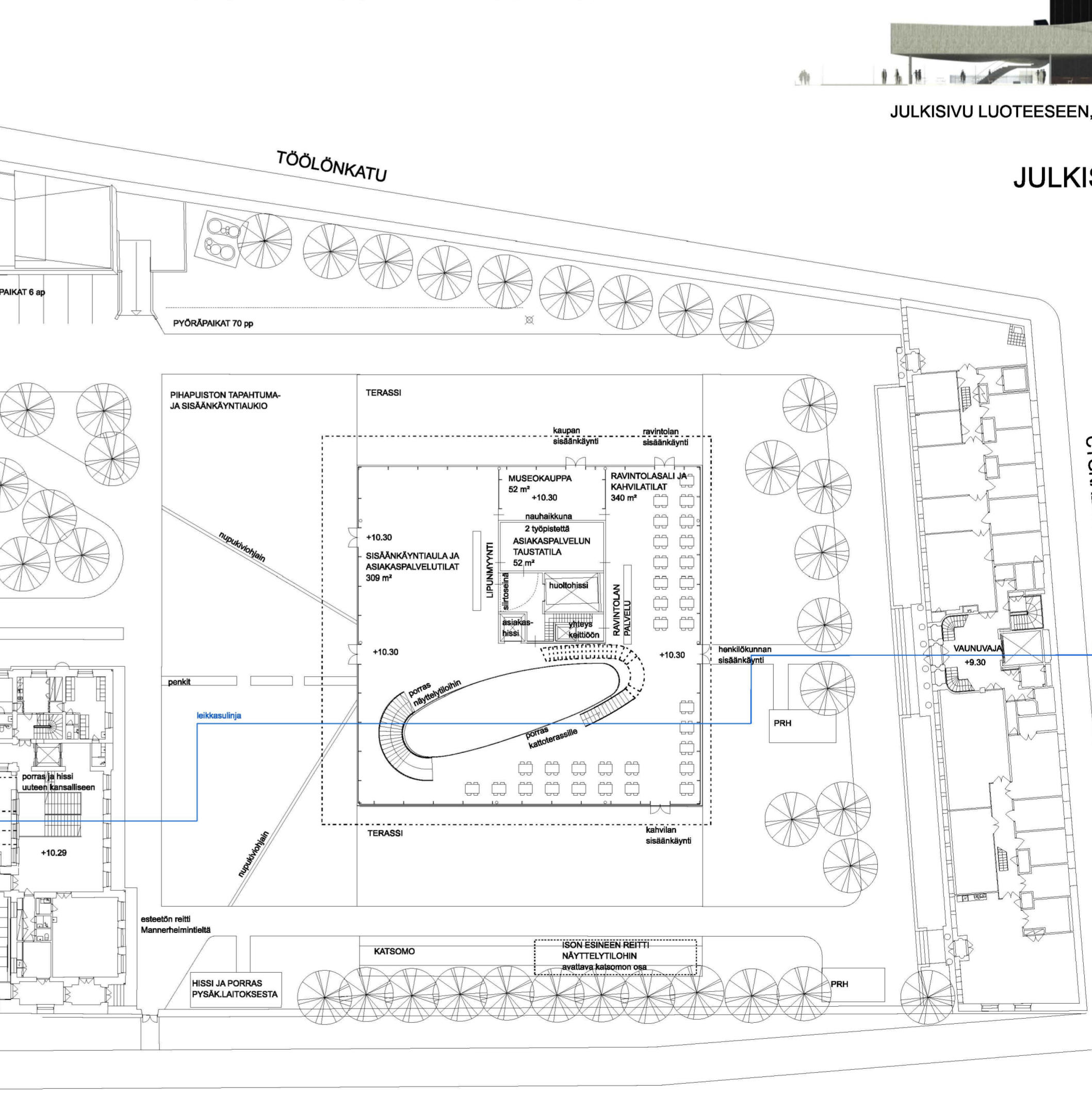
## PITKITTÄISLEIKKAUS 1:400



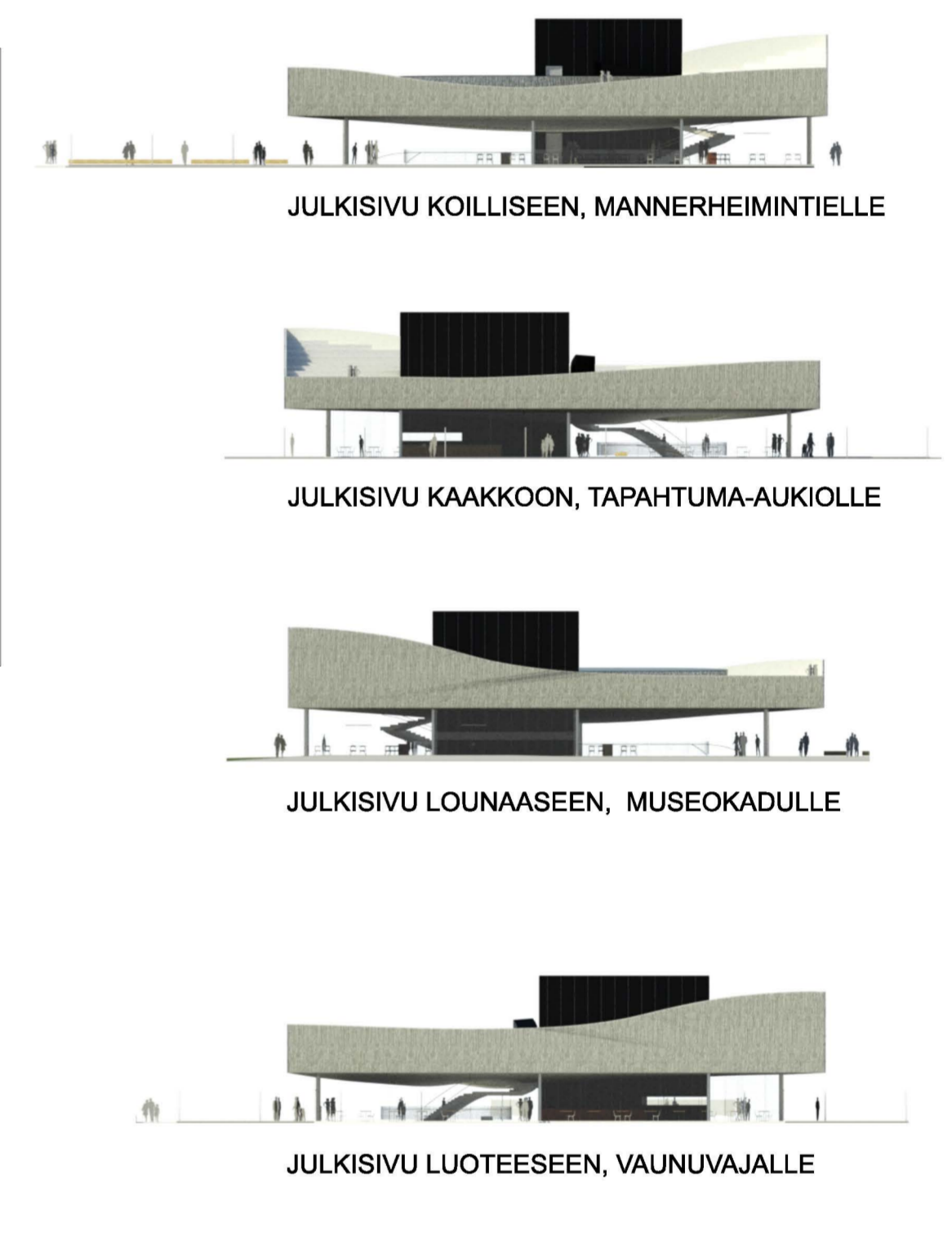
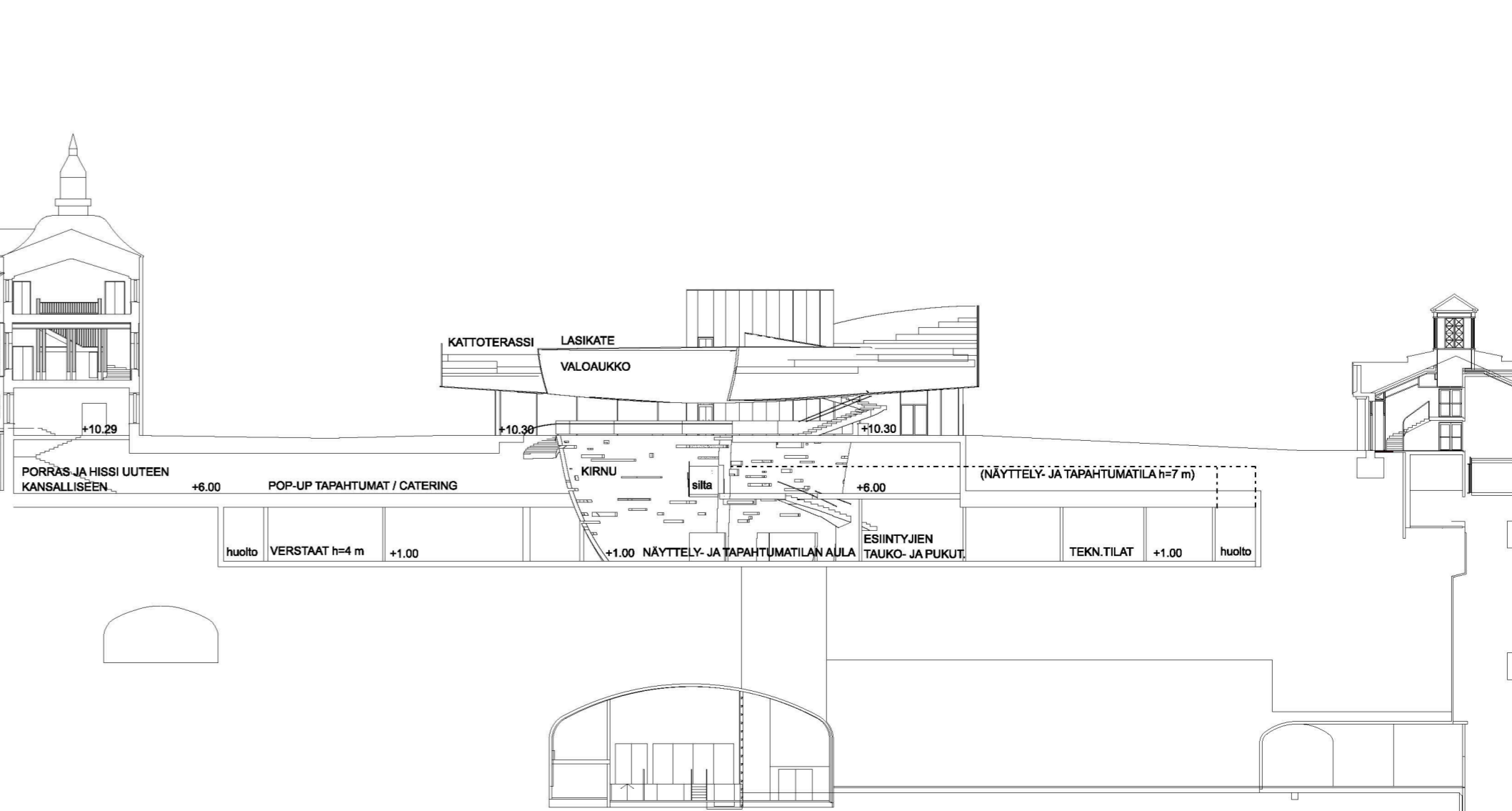
## NÄKYMÄ KAHVILA- JA RAVINTOLATILOISTA KOHTI AULAA



## HALKOPIIHAN POIKITTÄISLEIKKAUS JA POHJAPIIRROS 1. KERROS 1:400



## MANNERHEIMINTIE

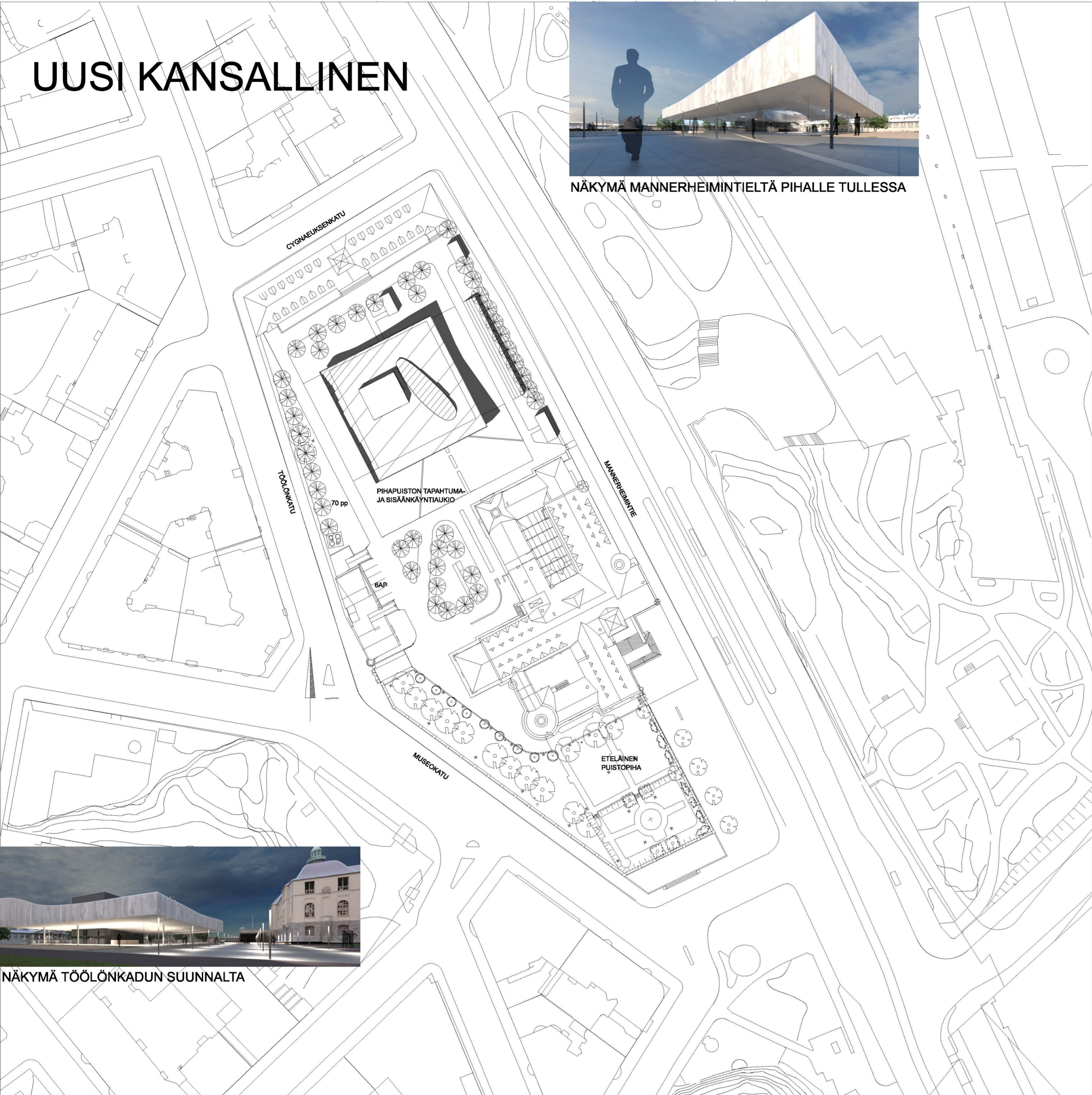


JULKISIVUT 1:400

UUSI KANSALLINEN



NÄKYMÄ MÄNNERHEIMINTIETÄ PIHALLE TULLESSA



NÄKYMÄ TÖÖLÖNKADUN SUUNNALT

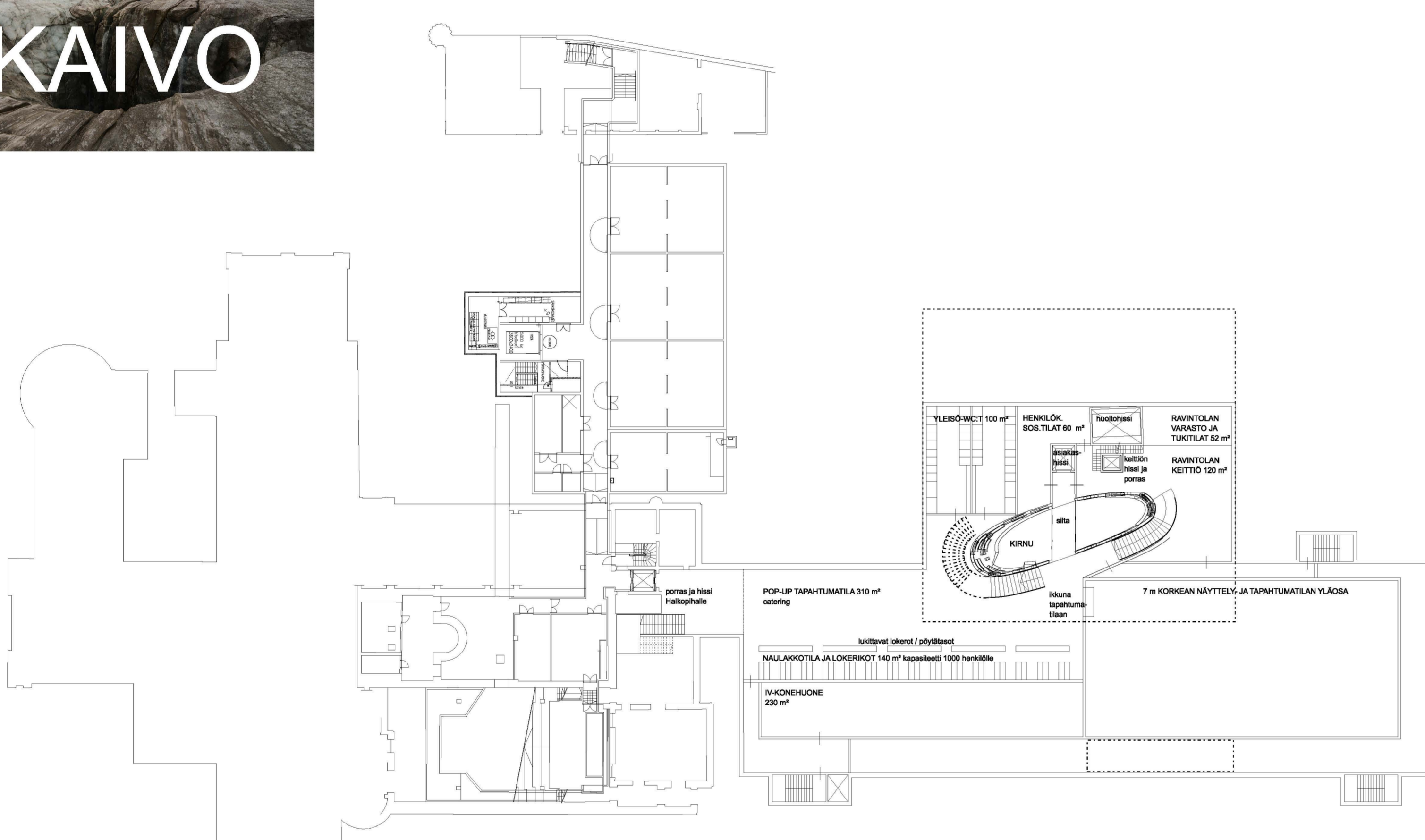


NÄKYMÄ NÄYTTELY- JA TAPAHTUMATILAN AULASTA

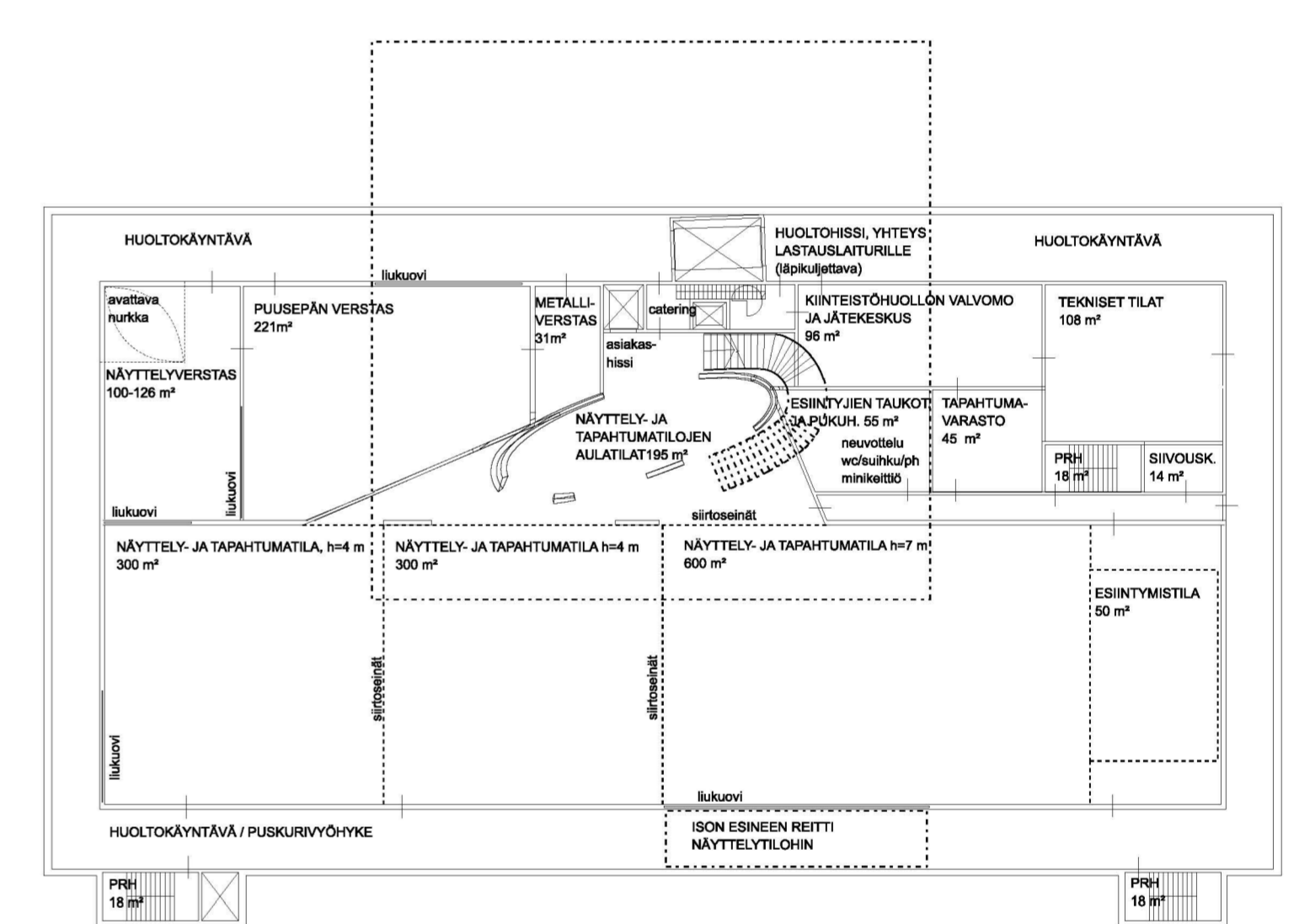
ASEMAPIIRROS 1:1000



KAIVO



POHJAPIIRROS +6.00  
1:400



NÄYTTELYTILAKERROS POHJAPIIRROS +1.00  
1:400



NÄKYMÄ POHJOISESTA