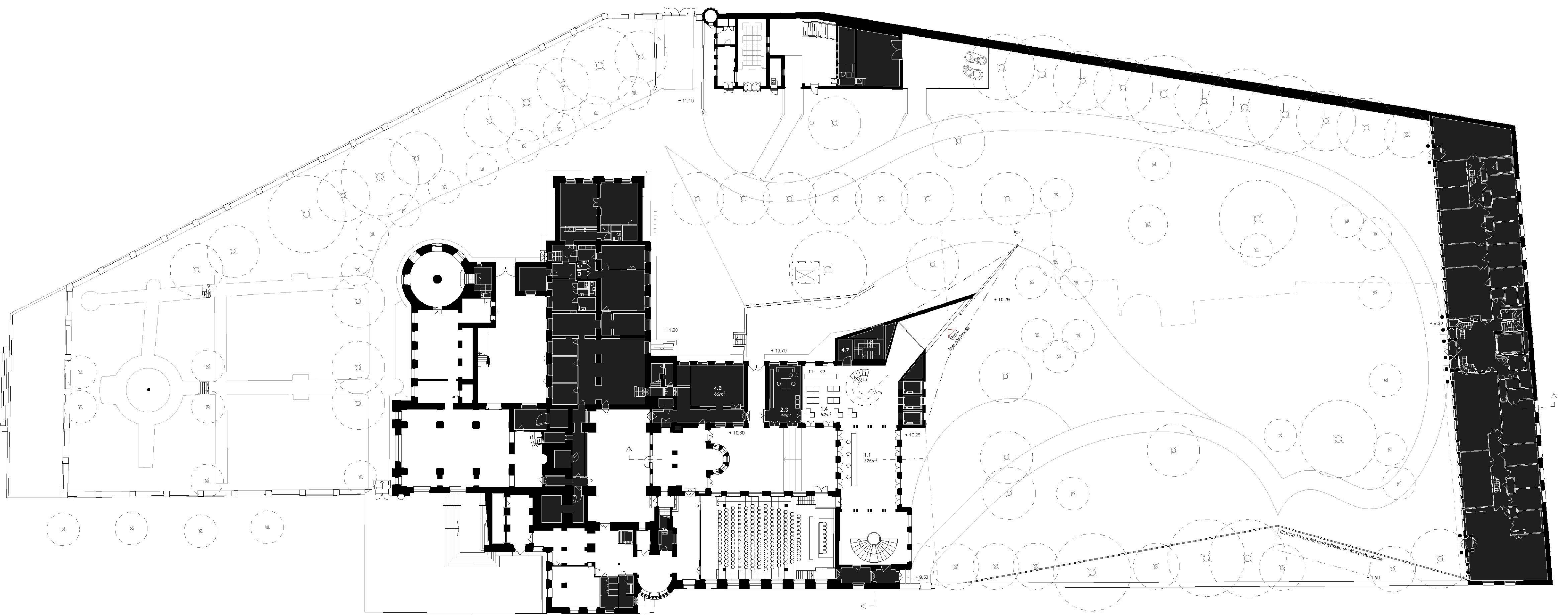
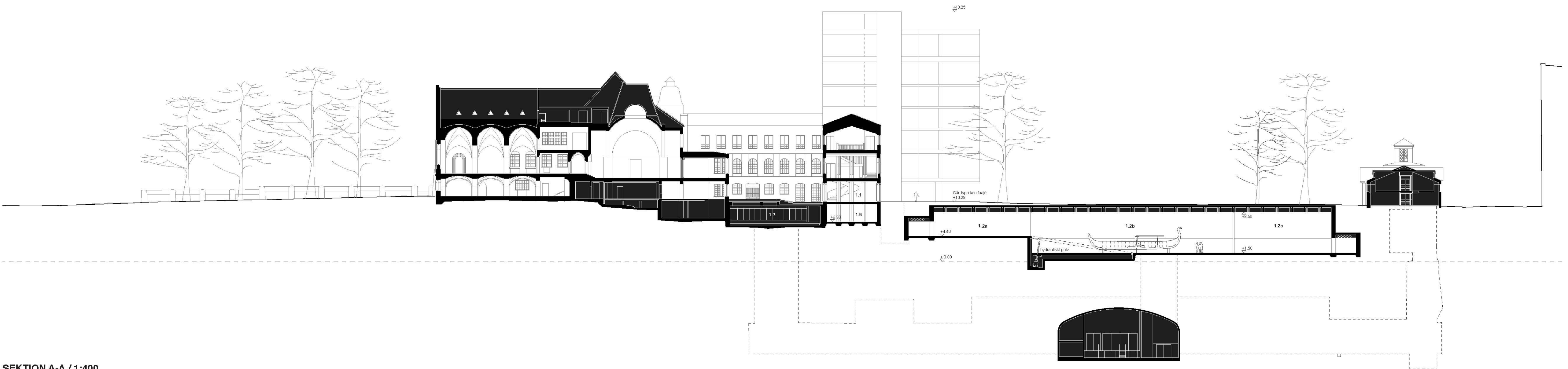




RUNDVANDRING



PLAN 3 / GÅRDSPARKEN FOAJÉ / +10.29 / 1:400



SEKTION A-A / 1:400



PLAN 2 / GARDEROB / +6.9 / 1:400



PLAN 1 / UTSTÄLLINGS- OCH EVENEMANGSHALL / +1.5 - +4.4 / 1:400

RUNDVANDRING

TILLBYGGNAD TILL NATIONALMUSEET "NYA NATIONELLA"

STRATEGI
Medan Nationalmuseets 100-åriga bestående bevisade det inte bara sin relevans och tillförlitlighet med sin omfattande kollektion – även byggnaden med sitt eklektiska arkitekturpråk är en stolt nations identitetsskapande symbol.
Ett allierat multikulturellt Europa tillhör även en modern kulturinstitutionens önskan att ha möjligheten till att öppna och adaptera programmen och samlingen flexibel. På nytt finns det nu chansen att använda arkitekturen som symbolbärande, så att byggnaden kan uppfylla den där önskan. Fastän den nuvarande byggnaden fortfarande tittar värdigt mot innerstaden, liknar den snarare en fästning än en demokratisk plattform. Små ingrepp för att framställa en bättre fördelning av byggnaden och gårdsparken med staden har redan företagits; till exempel var gårdsparkens helhetsöppning anledningen till stor glädje i lokalsamhället.

Med det där utgångsläget utvecklar föreliggande utkastet tre strategiska ingrepp för det Nya Nationella.
En foajé för gårdsparken
Nya Nationellas signum är gårdsparken. Trädgården upptas aktivt i stadsvävnaden, som genväg eller för att promenera och slappna av i. Gårdsparkens foajé framträder generöst och självskött mot parken och blir Nya Nationellas uttrycksfulla symbol med sin knäckt entré. Foajén är såväl föreningslänken mellan trädgård och museum som en viktig beståndsdel av rummets interna fördelning. Den lyckas koppla ihop temporära utställningsrummen i källarvåningen, restaurangen, auditoriet och sidorummen. Med skjutväggar och stora dörrar blir foajén en rumskapande apparat.

En vertikal paviljong
Förbindelsen av museum och annex till en sammanhängande byggnad är föreliggande projektets grundläggande strategin. Museet får sin fortsättning vid det västliga tornet. Denna hörnbyggnaden som redan idag ljånstgör som infrastrukturell knutpunkt blir det centrala vertikala elementet för att nå hela anläggningen och göra den åtkomlig genom en expressiv paviljong. Byggt vid museets stenfasad är paviljongen en glaskorpus som har sju våningar och agerar som länk mellan byggnaden och trädgården. Omgivningens reflektioner förändras jämt i den småt knäckt glasfasaden och ger museets gårds sida en naturlig rundvändning. Denna strategin kopplar evenemang och konstverk i en ögla kring de nuvarande innegårdar och tillåter ett stort antal nya programmeringar för ett modernt museum.
En utställningsgård
Med möjligheten att iscensätta den permanenta samlingen samtidigt med växande utställningar och konferenser omvandlas det Nya Nationella till en institution som aktivt genererar kultur. Rummen som behövs därtill skapas underjordisk för att

kontorsrum och restaurangen samt kök och terrass. Utanför museets öppettider kan restaurangen nås utifrån genom hiss- och trappanläggningen. Ytterligare aktiverar paviljongen kuratorns förhållanden i den bestående byggnaden. Därtill överlämnas den nuvarande kontorsbygget till allmänheten. Genom den omorganisationen får man förbinda museets två huvudvåningar till en kontinuerlig, offentlig rundvändning. Denna strategin kopplar evenemang och konstverk i en ögla kring de nuvarande innegårdar och tillåter ett stort antal nya programmeringar för ett modernt museum.
En utställningsgård
Med möjligheten att iscensätta den permanenta samlingen samtidigt med växande utställningar och konferenser omvandlas det Nya Nationella till en institution som aktivt genererar kultur. Rummen som behövs därtill skapas underjordisk för att

inte förstöra gårdsparkens vidynlighet. Såsom en fristående konstruktion svävar utställningsrummen mellan museet och Vanuvajan och formar samtidigt en funktionell förbindelse mellan byggnaderna. Genom en stor, vidöppen gård längs muren mot Mannerheimintie faller naturligt ljus i foajén och i utställningsrummen. Den visuella relationen mellan gatan och hallen tillåter att den kulturella produktionen även verkar därute.
Gårdsanläggningens formgivning fortsätter den intågande jämförelse av två gårdstypologier som står i kontrast med varandra – en geometrisk, arkitektonisk del som är vänt mot staden och Gårdsparkens inramning med en fritt utformade landskap. Genom parkeringens förtäggning till källarvåningen blev denna slätten en användbar del av trädgården. På det stället mötas de två gårdstypologier och skapar en rafflande förhållande till varandra med deras samtidighet.

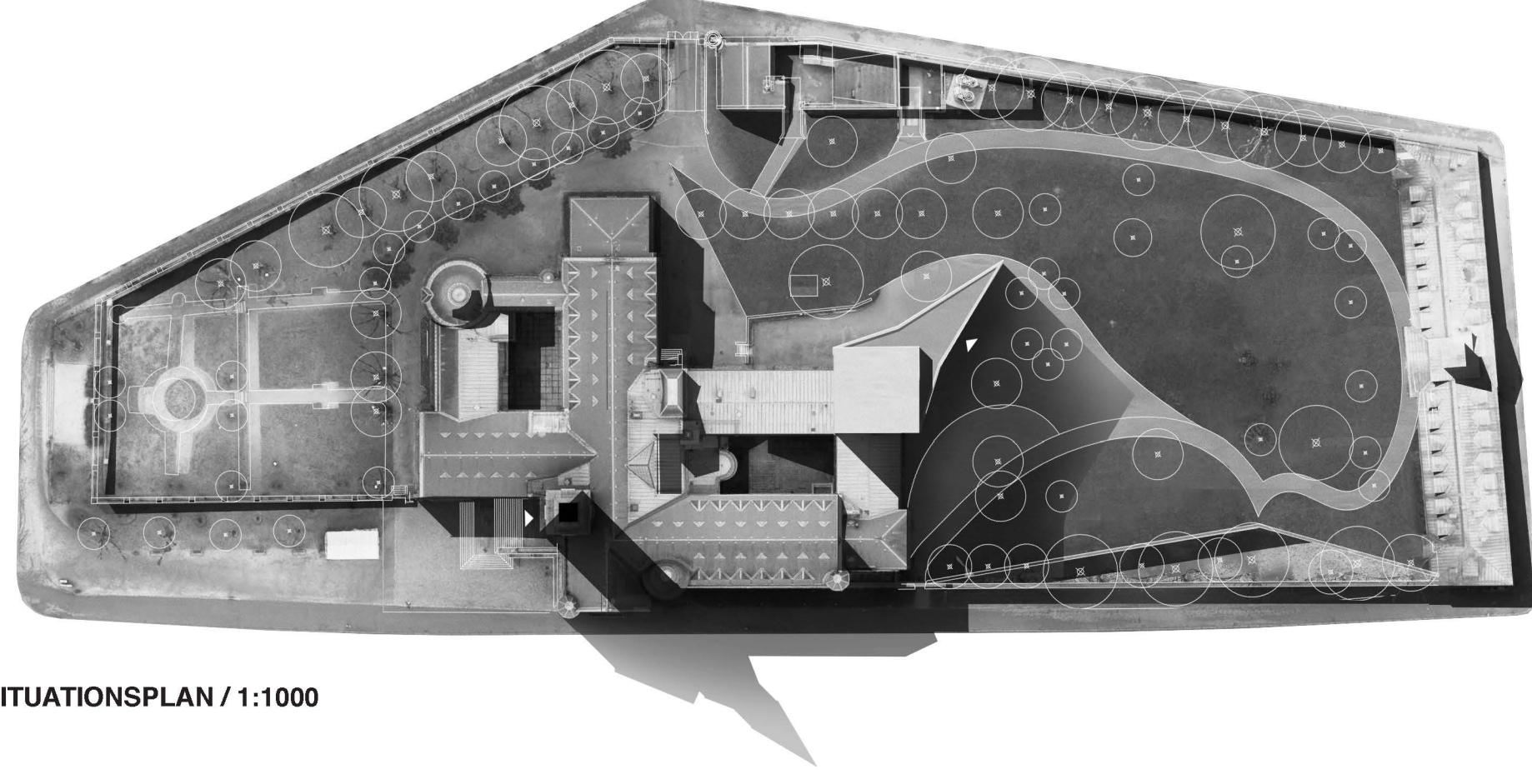
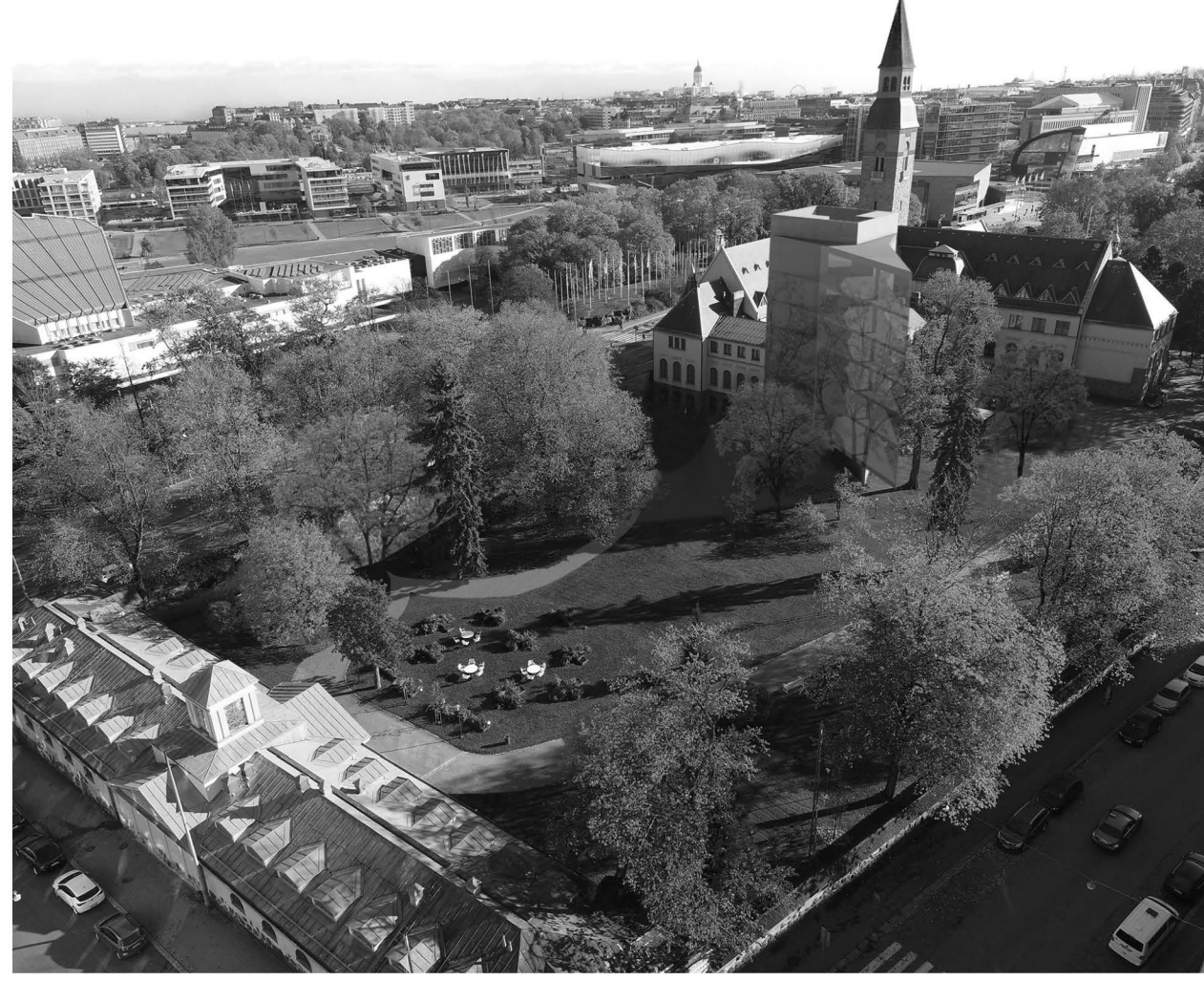
STRUKTUR OCH MATERIAL
Paviljong: De två betongkärnor sätts framför de nuvarande väggarna för att minimera ingreppet. Igenom betongkärnorna och pelarna bär husgrunden bördorna. Fasaderna är en structural-glazing-fasad som ger tillbyggnaden en paviljons utstrålning och lätthet.
Golvet är tilltänkt i terrazzo-stilen med parkett och en blandning av finsk sten.
Utställningshall: Utställningshallens strukturella element är förspända däckelement av betong som ligger på två primära betongväggar.
Golvet är tilltänkt i ekparkett och väggarna i lackerad trä.

RUMSPROGRAMMET
1.0 OFFENTLIG ZON
1.1 Entréhall och kundserviceutrymmen 300 397
1.2a Utställnings- och evenemangshall rum höjd 4.2m 600 614
1.2b Utställnings- och evenemangshall rum höjd 7.0m 300 300
1.2c Utställnings- och evenemangshall rum höjd 7.0m 200 498
1.3a Entréhall till utställnings- och evenemangshall 78 149
1.3b Utställningsgård 50 50
1.4 Museibutik 300 384
1.5a Restaurang- och kaférum 249 249
1.5b Restaurang terrass 100 146
1.6 Garderob och förvaringsfack 100 188
1.7

PROGRAM m²
PROJEKT m²
100 115
50 50
50 44
200 194
80 78
20 22
50 149
50 55
500 486
400 396
100 112
340 406
78 149
70 42
+ 218
+ 299
10 35
10 35
65 60

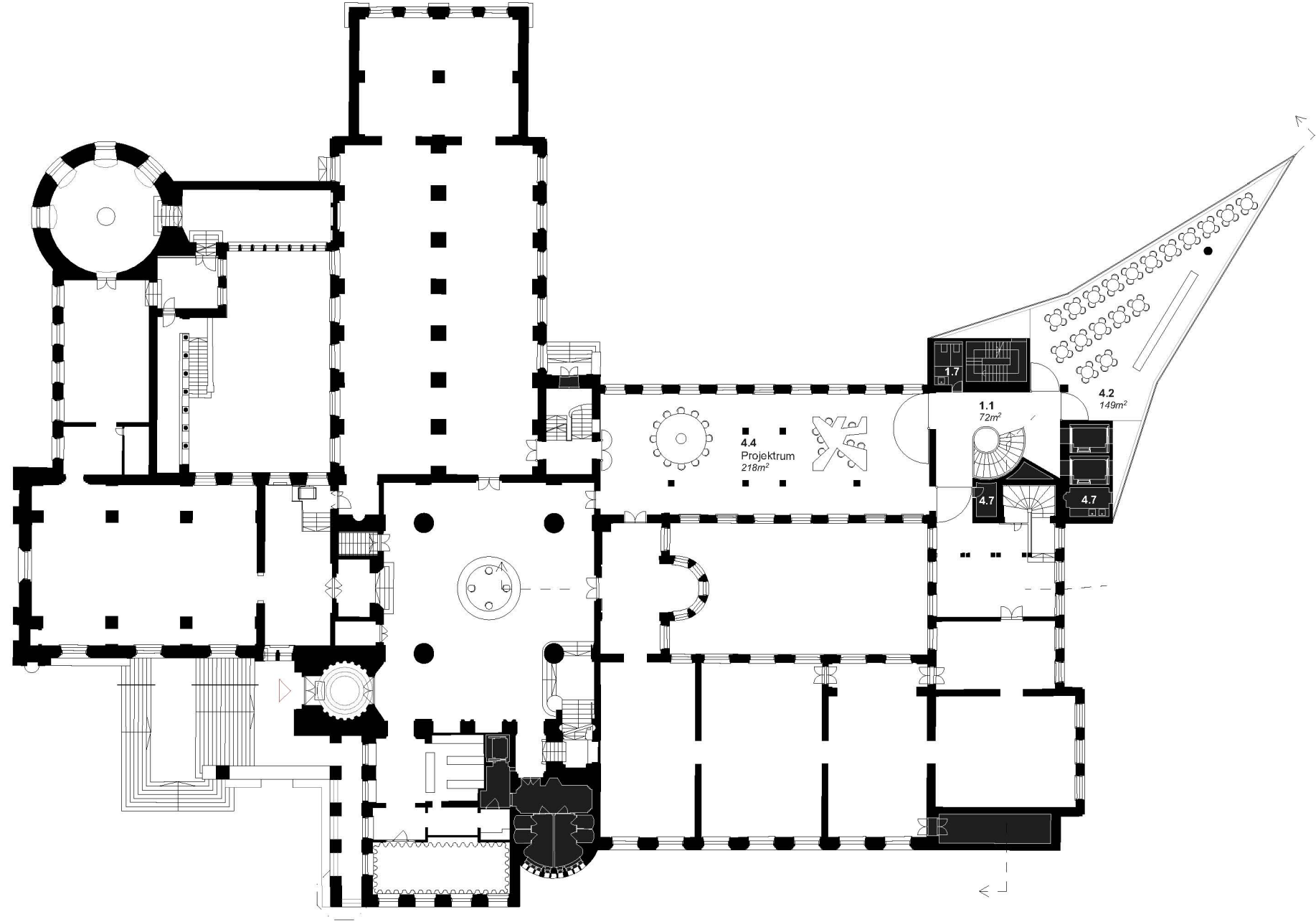
KALKYL

Ombyggnad	m ³	5920
överjordisk	m ³	7900
underjordisk	m ³	25850

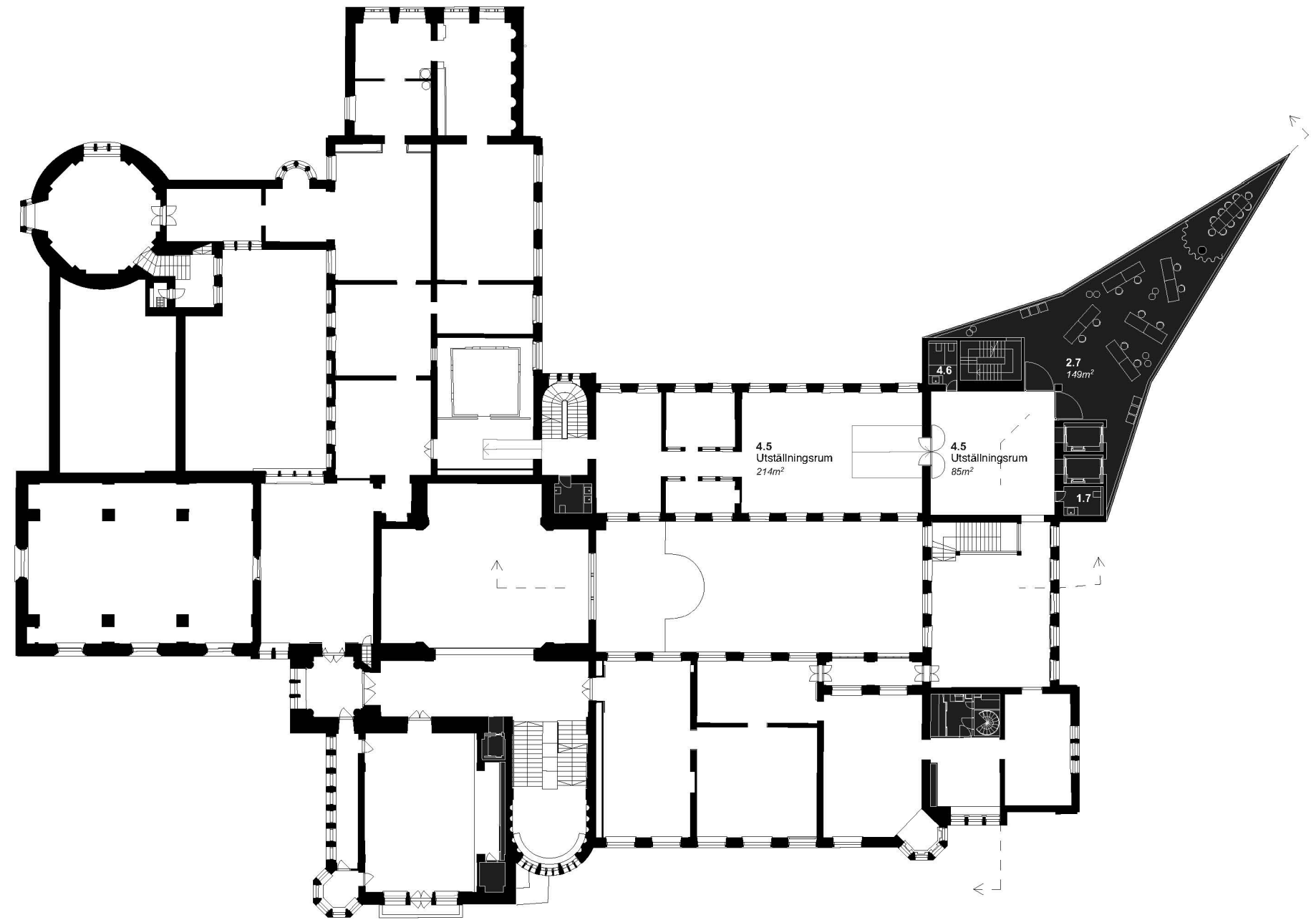


RUNDVANDRING

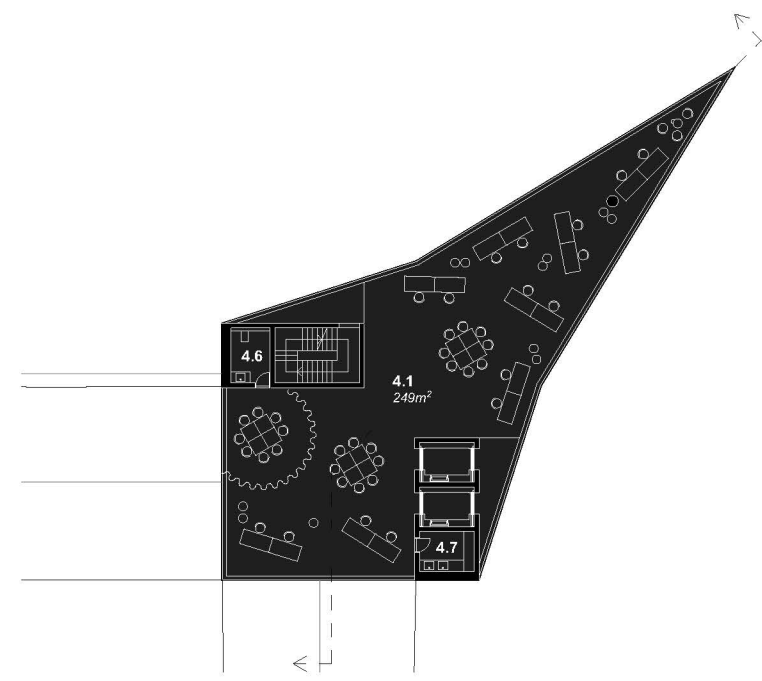
SITUATIONSPLAN / 1:1000



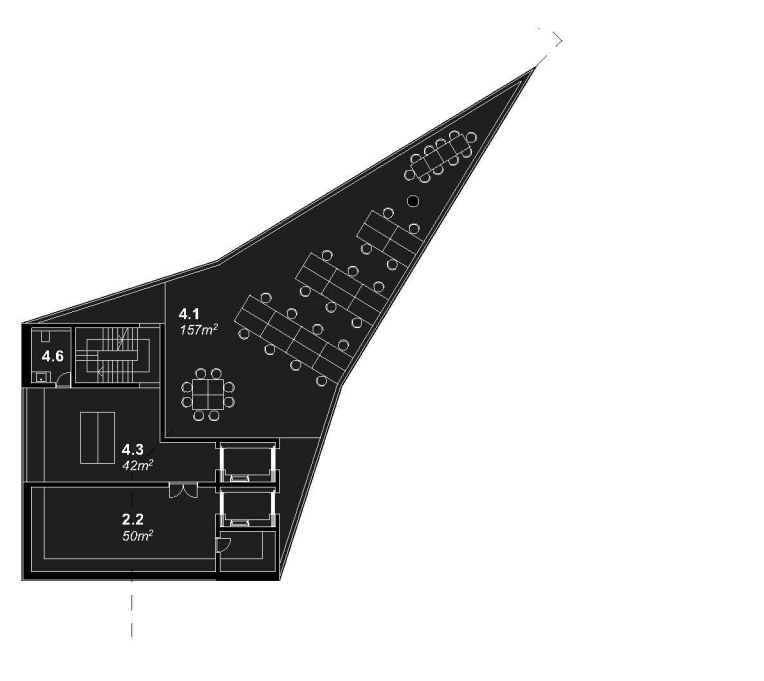
PLAN 4 / UTSTÄLLNINGSRUM OCH CAFÉ / +14.41 / 1:400



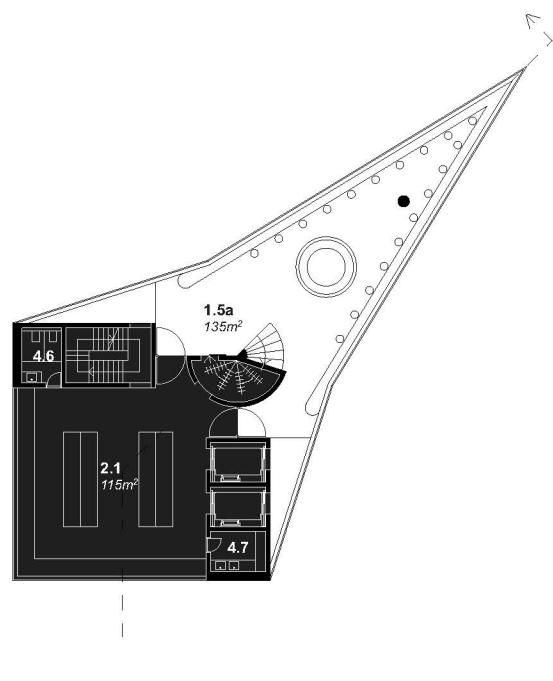
PLAN 5 / UTSTÄLLNINGSRUM OCH KONTOR / +19.27 / 1:400



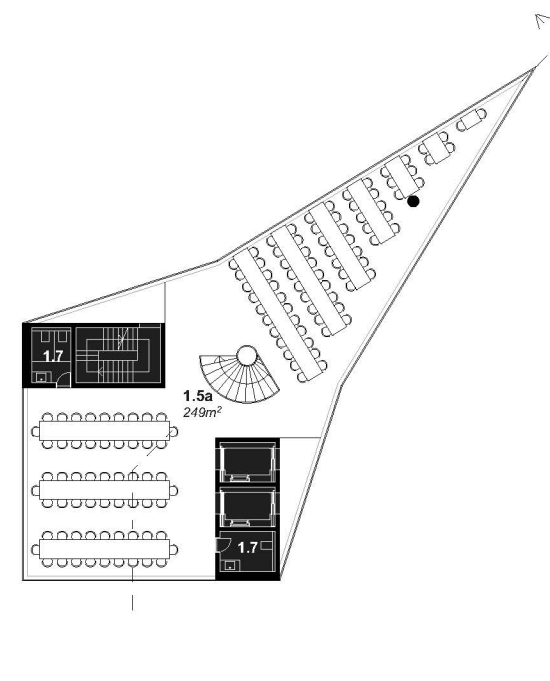
PLAN 6 / KONTOR / +23.07 / 1:400



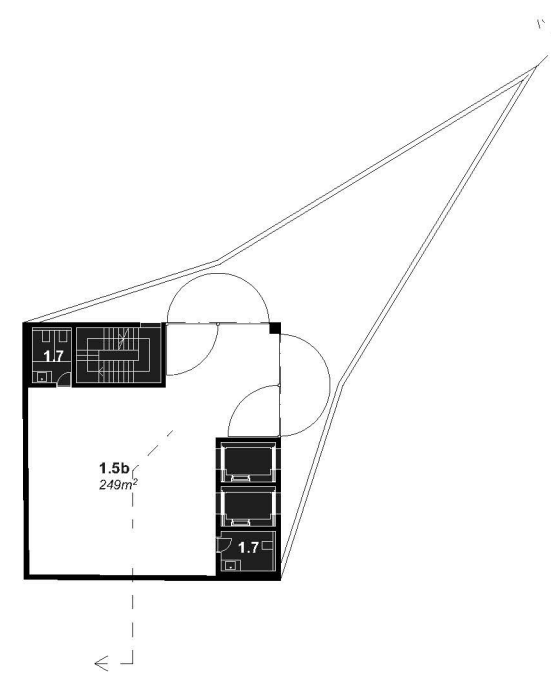
PLAN 7 / KONTOR OCH KÖK / +26.87 / 1:400



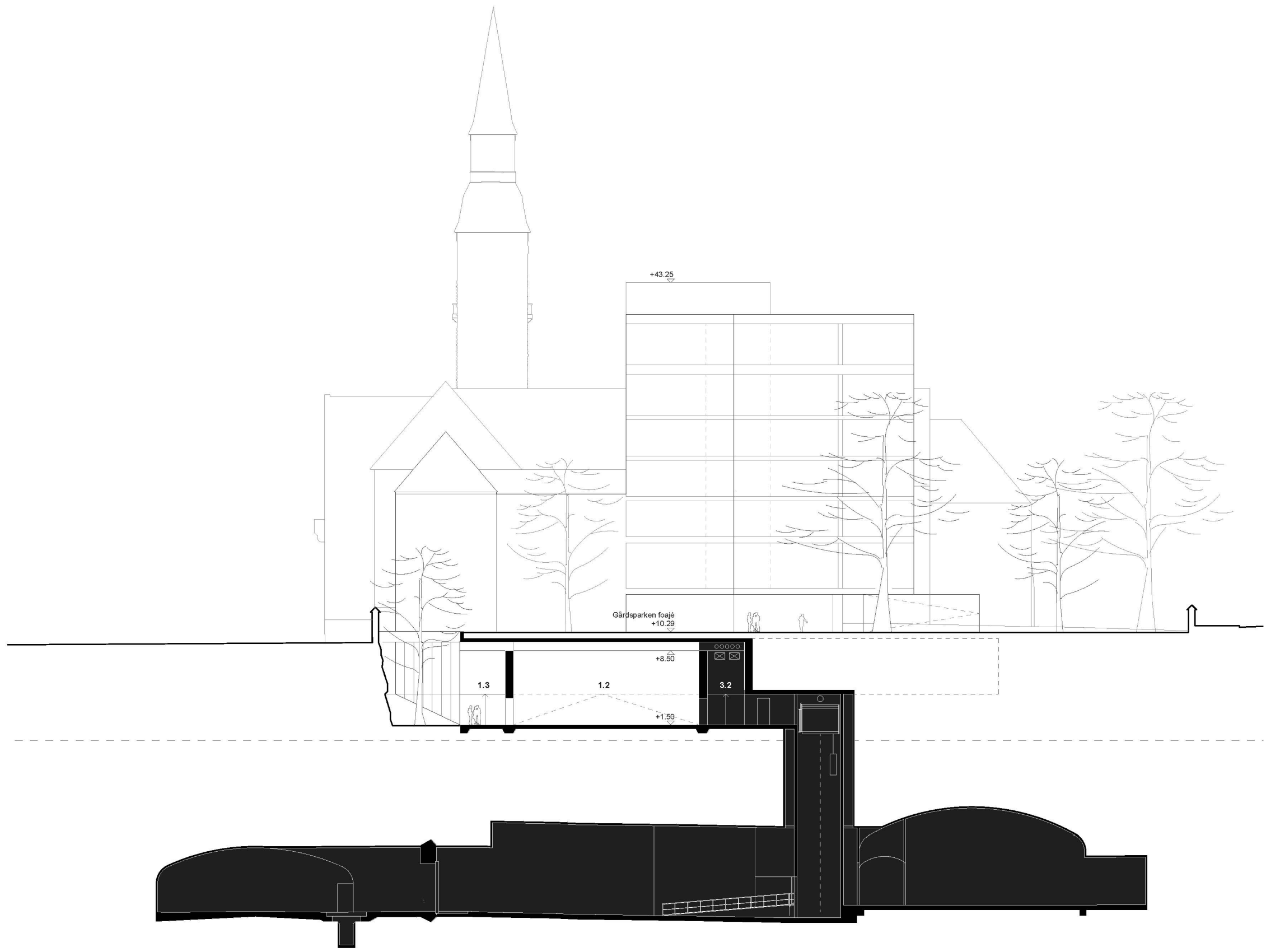
PLAN 8 / RESTAURANG / +30.67 / 1:400



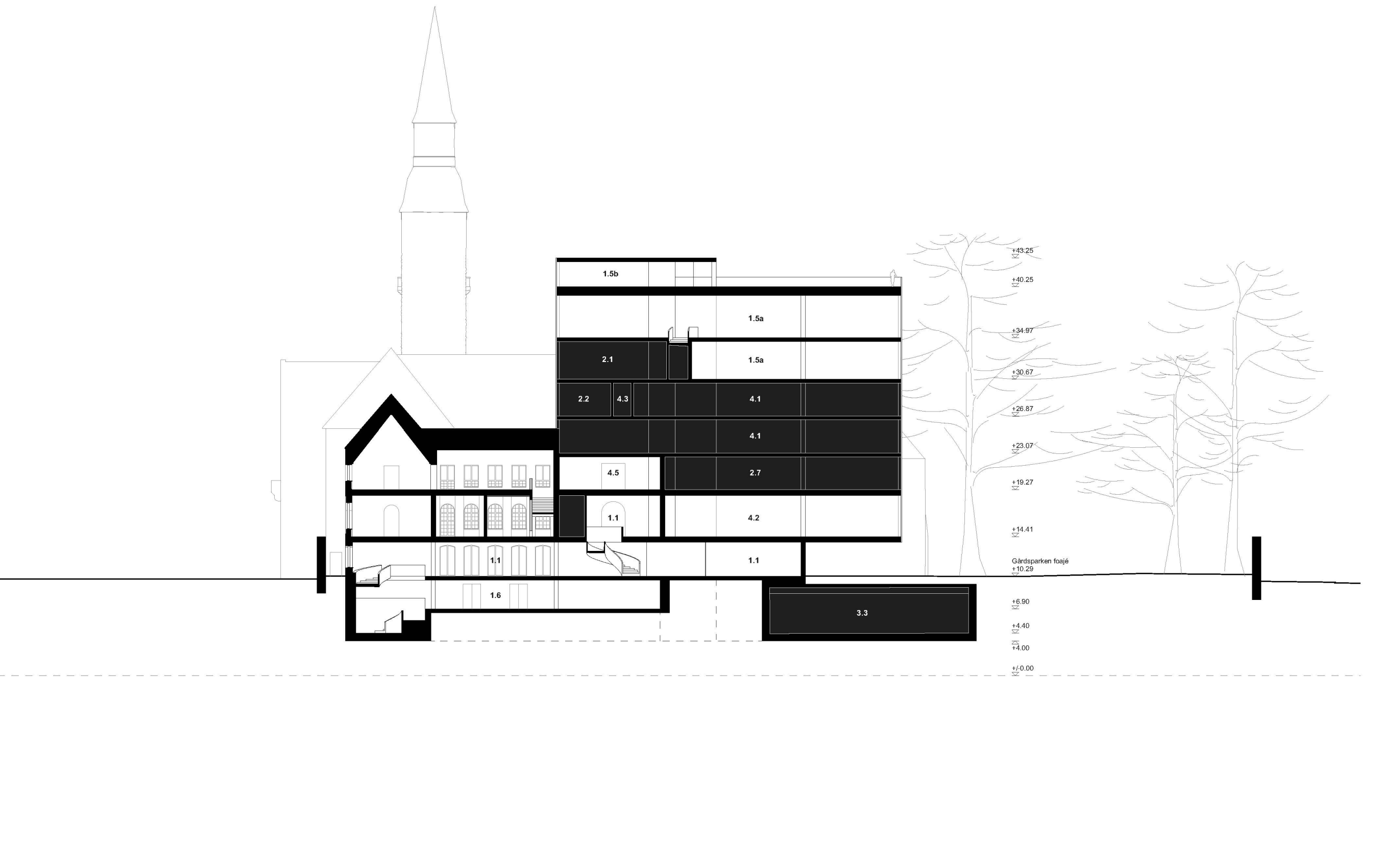
PLAN 9 / RESTAURANG / +34.97 / 1:400



PLAN 10 / TERRASS / +40.25 / 1:400



SEKTION B-B / 1:400



SEKTION C-C / 1:400