



ilmakuva



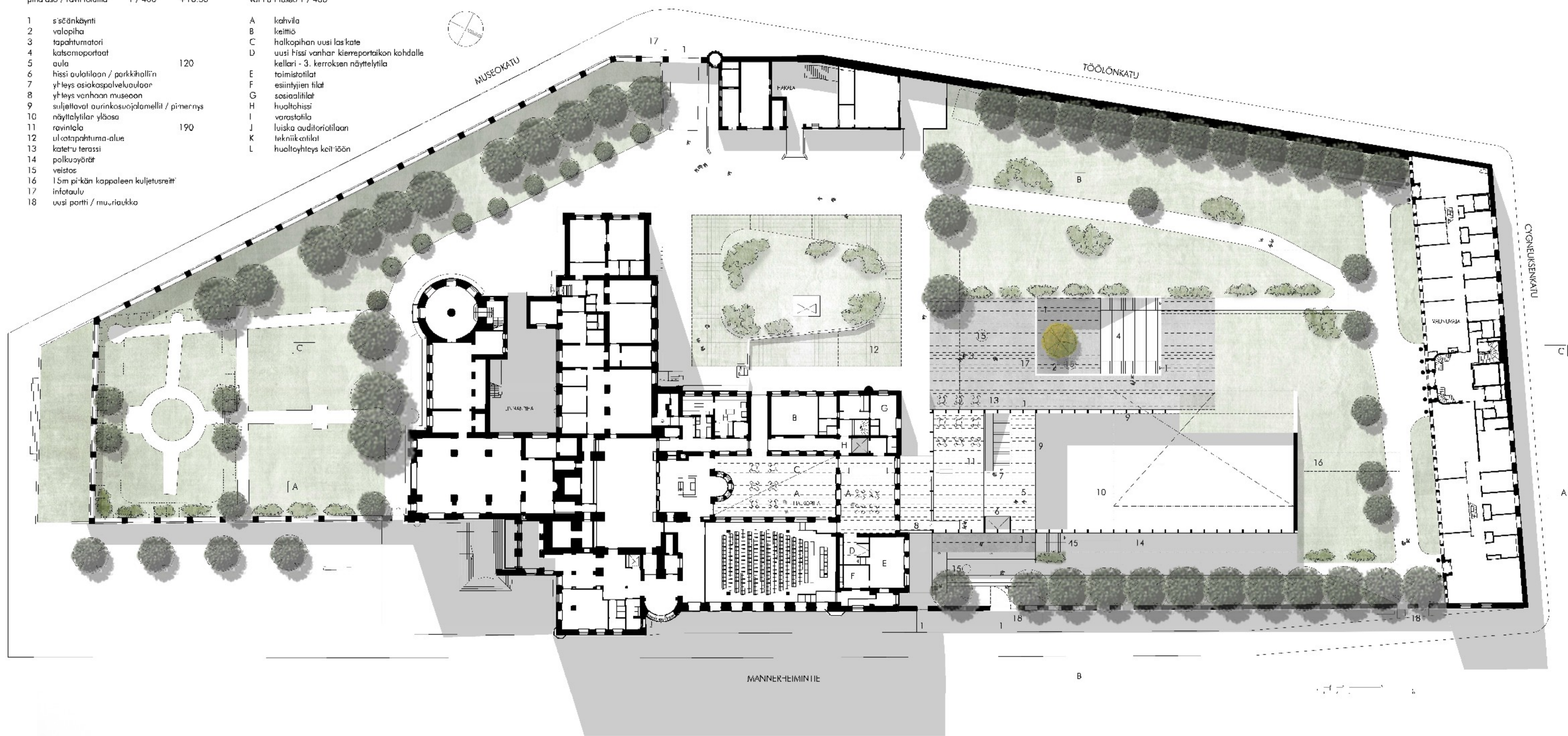
näyttelytila

piha-osa / ravintolalaita 1 / 400 +10.50

varho-ruuseo 1 / 400

- 1 sisäänkäynti
- 2 valopihvi
- 3 tapahtumatori
- 4 katosportaat
- 5 aula
- 6 hissi aulatilaa / parkkiallin
- 7 yleis-asiakaspalvelualue
- 8 yleis-vanhain museoon
- 9 sijaitsevat auringkosuojalämmit / pimennys
- 10 näyttelytilat yleisö
- 11 ravintola
- 12 ulkotarjonta-alue
- 13 katehu terassi
- 14 polkuportaat
- 15 vesitas
- 16 1.5m pitkän kappaleen kuljetusreit
- 17 infotaulu
- 18 uusi portti / muurirakko

- A kashila
- B kettiö
- C hallonpöytä uusi las kate
- D uusi Fisti vanhan kierreportakon kohdalle
- E kulleri -3. kerroksen näyttelytila
- F toimintatilat
- G esiintyjien tilat
- H sosiaalitalat
- I huoltohuone
- J varastotila
- K luiska auditorio-tilaan
- L huoltohuone keittiöön

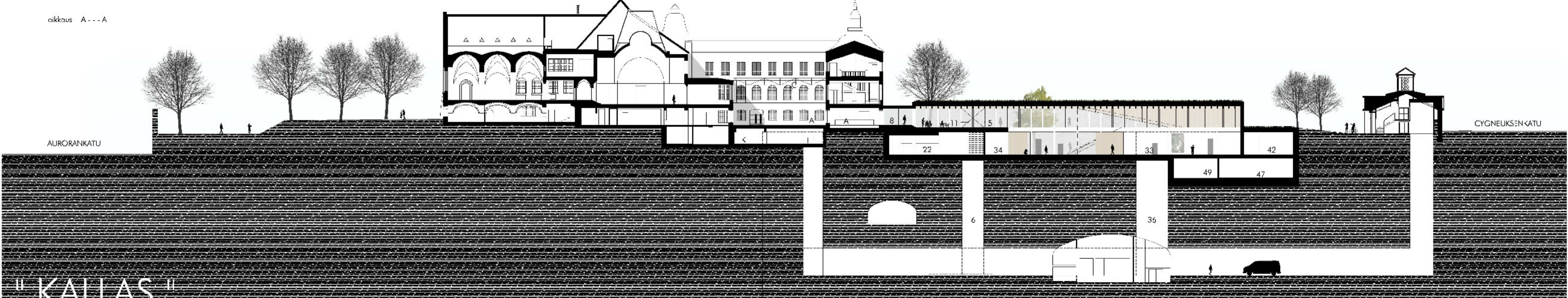


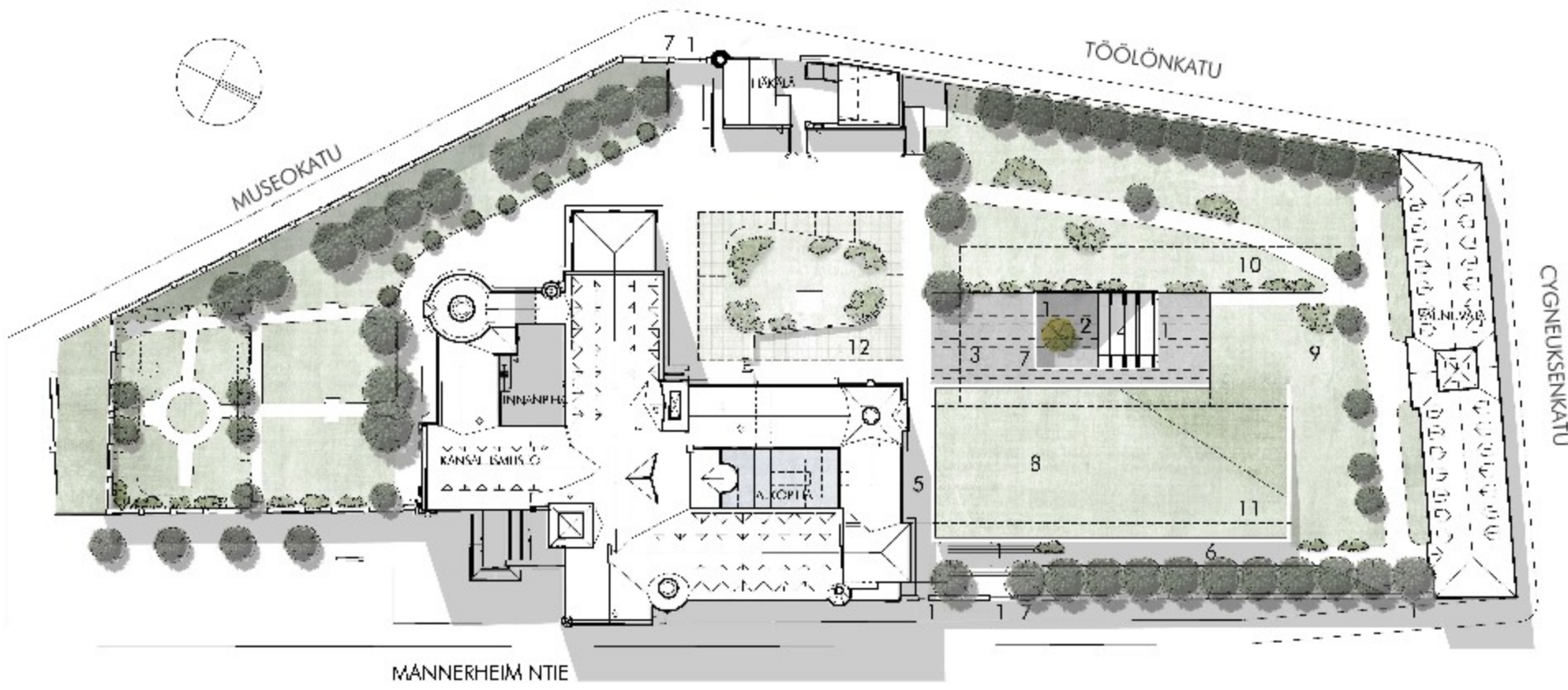
ikkunas A---A

AUROORANKATU

CYGNELIUKSEN KATU

"KALLAS"

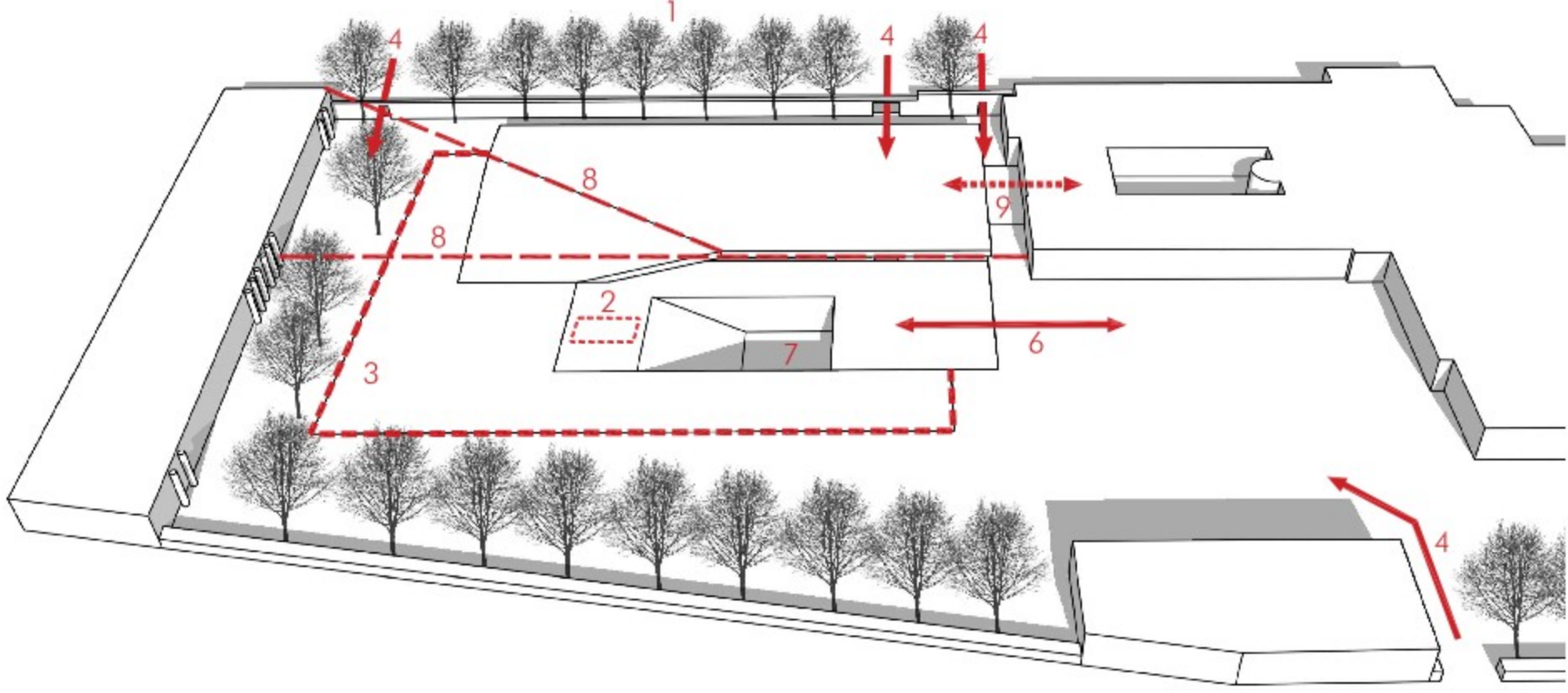




- Selostus
- Ehdotus perustuu tilaajajohdan toimintojen jakamiseen kolmeen tasoon
- + 10.50 pihakansi (aula, ravintolatilat)
  - + 5.70 asiakaspalvelutilat (wc-tilat, naulakko, aula, museokauppa, tapahtumala, verstatilat)
  - + 1.00 tekniikka, varastotilat
- Keittiö ja sitä palvelevat tilat sijoitetaan vanhaan museoon. Hallikapin kahvilaosa katoetaan lasikatteella. Tarvitut tilat jotka poistuvat vanhasta museosta sijoitetaan tasolle +1.00. Puistoalueen ja laajennuksen sisäänkäynnit sijoitetaan vanhojen muuraukkojen kohdalle. Parviakonominen / puurakenteinen ravintolataso ja näyttelyala avautuvat puistoalueelle. Valokahlan kautta aulatilat ja näyttelytilat saavat luonnonvaloa. Viherkattien katotomarine tukke pihakattopuhumia. Pihakansirakenteiden korkeus tukeutuu ympäröivien rakennusten ja vanhan museon luonnonkivijalustan korkeuteen. Maanalaisten runko ja näkyvät pinnat ovat paikalliselementtejä valkobetonia. Pihakansian rakenne on liimapuu. Kalusteissa ja täydentävissä rakenteissa valitaan puupintoja. Tilaajajohdan mukainen pinta-ala on 3950 m<sup>2</sup> Laajennuksen tilavuus 21000 m<sup>3</sup>
- | asemapiirros 1 / 1000 | 1                               | sisäänkäynti |
|-----------------------|---------------------------------|--------------|
| 2                     | valopiha                        | 2            |
| 3                     | tapahtumatori                   | 3            |
| 4                     | katsomoportaat                  | 4            |
| 5                     | yhteys vanhaan museoon          | 5            |
| 6                     | polkupyörät                     | 6            |
| 7                     | infotaulu                       | 7            |
| 8                     | viherkatu                       | 8            |
| 9                     | lattia tasolla +1.00            | 9            |
| 10                    | lattia tasolla +5.70            | 10           |
| 11                    | lattia/pihakansi tasolla +10.50 | 11           |
| 12                    | ulkotapahtuma-alue              | 12           |



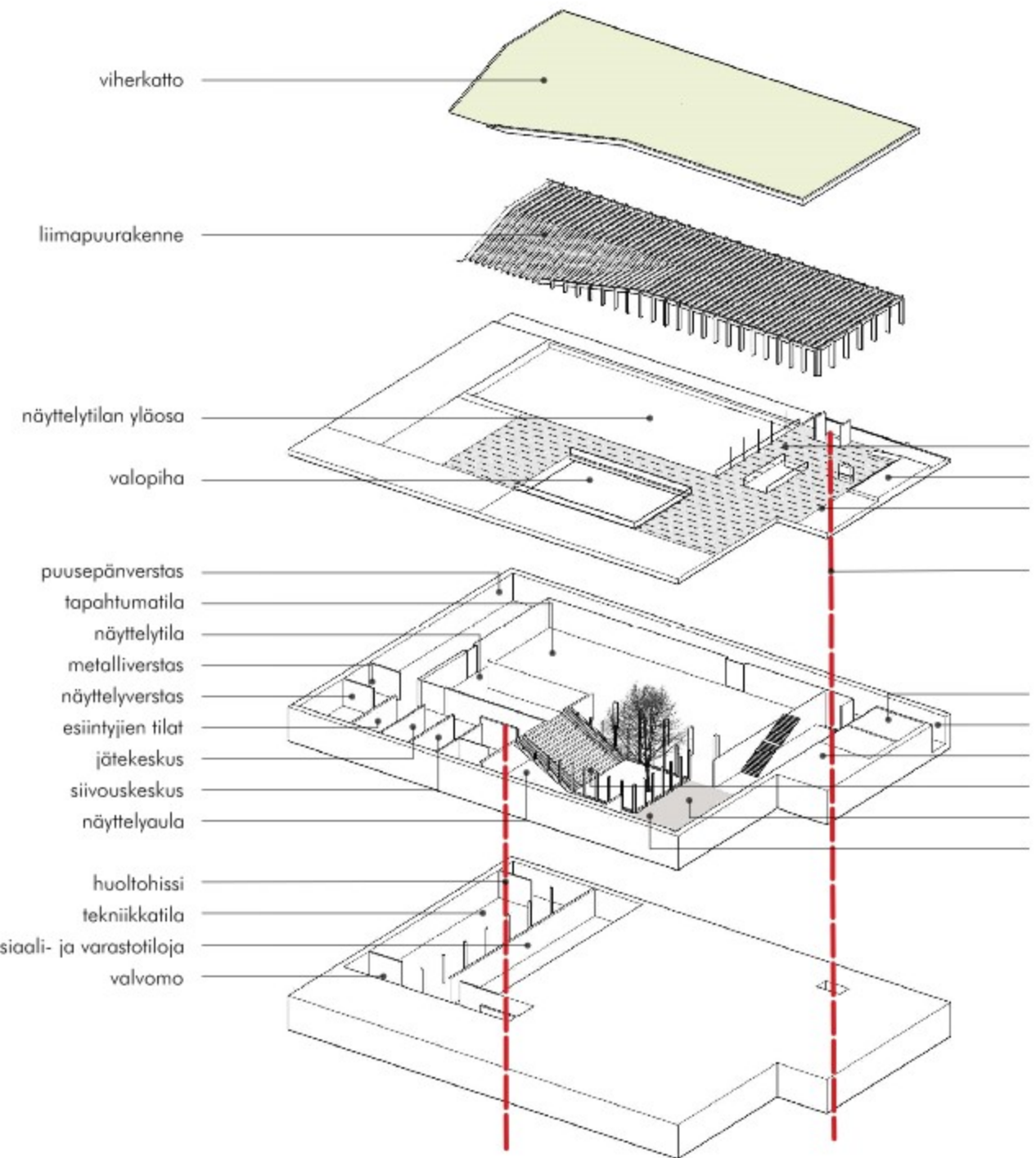
aulatila



- |   |  |   |                          |   |                                  |
|---|--|---|--------------------------|---|----------------------------------|
| 1 | puiden säilyttäminen                       | 6 | aukion jatkuminen        | 9 | liittyminen vanhaan rakennukseen |
| 2 | huoltohisin sijainti                       | 7 | valopiha                 |   | latainen lattiasa                |
| 3 | maanalaisten rakentaminen                  |   | valoa sisätiloihin       |   | yhteys vanhaan museoon myös      |
| 4 | puiden säilyttäminen                       |   | katsomoportaat           |   | yhteys vanhaan museoon myös      |
| 5 | pihahyönteiset laajennussuosaan            |   | laajennussuosaan korkeus |   | pihakatolla                      |
|   | visuaaliset linjat vanhoissa rakennuksissa |   | vanhan museon kiviäällä  |   |                                  |
|   |  |   | ympäröivät rakennukset   |   |                                  |



näkymä lounaasta



viherkatu

liimapuurakenne

näyttelytilan yläosa

valopiha

puusepäänversta

näyttelytila

metalliversta

esintyjien tilat

jätekeskus

siivouskeskus

näyttelyala

huoltohissi

tekniikkatila

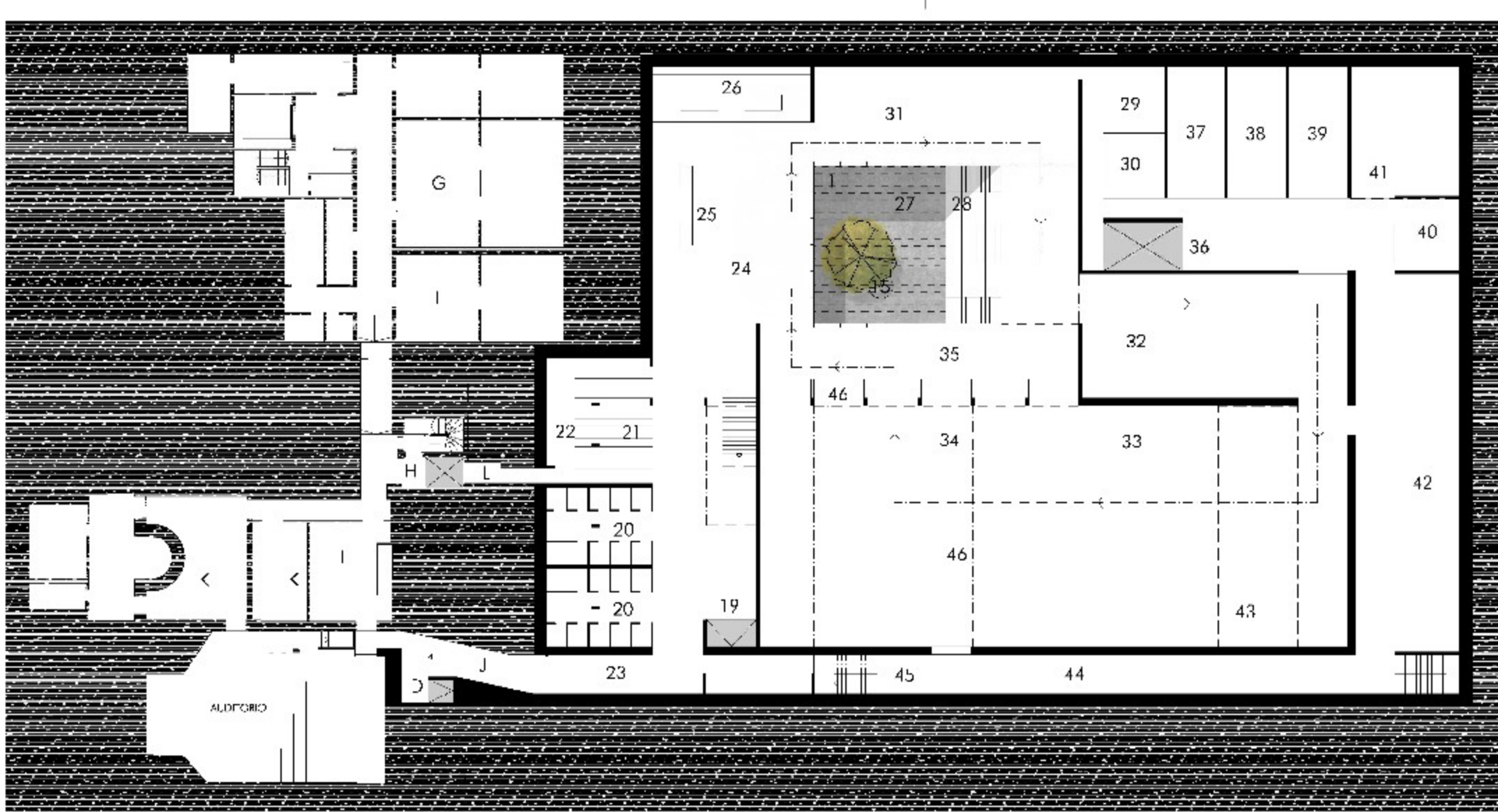
sosiaali- ja varastotiloja

valvomo

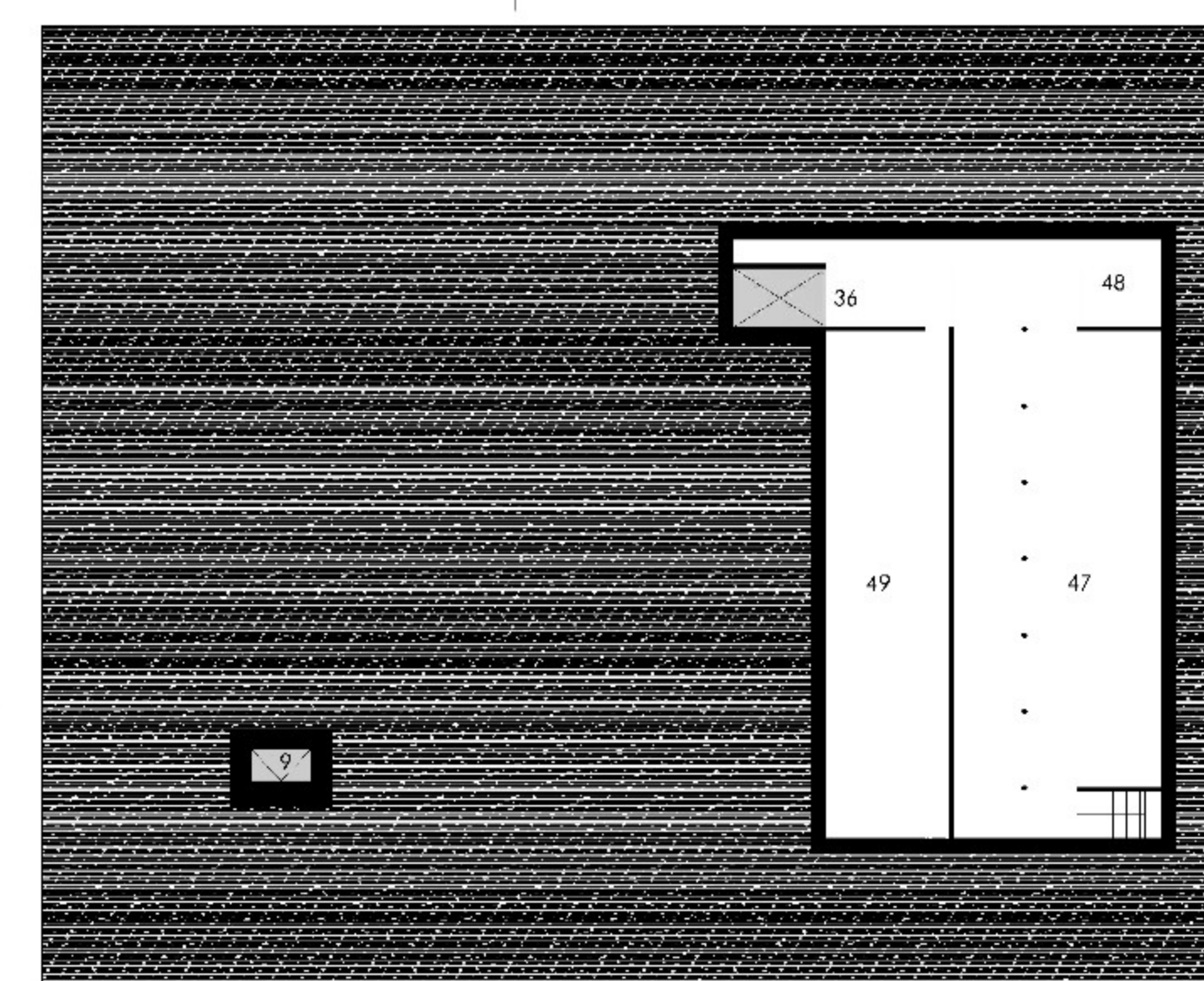
- maantaso + 10.50
- aula
- yhteys vanhaan museoon
- ravintola
- hissi: aulalla - pysäköintihalli
- aulataso + 5.70
- wc-tilat
- yhteys vanhaan museoon
- lokerit ja naulakotit
- katsomoportaat
- asiakaspalvelu
- museokauppa
- tekniikkataso + 1.00



näyttelyala



- | näyttelytilat 1 / 400 | 15.70                           |
|-----------------------|---------------------------------|
| 19                    | hissi: au-tilat-pysäköintihalli |
| 20                    | wc-tilat                        |
| 21                    | naulakotit                      |
| 22                    | lokerit                         |
| 23                    | yhteys vanhaan museoon          |
| 24                    | aula                            |
| 25                    | lipunvyynti                     |
| 26                    | museokauppa                     |
| 27                    | sisäpiha                        |
| 28                    | katsomoportaat pihakannella     |
| 29                    | taimisto                        |
| 30                    | acs-tila/varasto                |
| 31                    | näyttelyala                     |
| 32                    | näyttelytila h=4000             |
| 33                    | näyttelytila h=5000-8000        |
| 34                    | näyttelytila h=8000             |
| 35                    | näyttelytila h=4000             |
| 36                    | huoltohissi                     |
| 37                    | siivouskeskus                   |
| 38                    | jätekeskus                      |
| 39                    | esintyjien tilat                |
| 40                    | metalliversta                   |
| 41                    | näyttelyversta                  |
| 42                    | puusepäänversta                 |
| 43                    | esintymisala-alue               |
| 44                    | huolto- postitus- ja säilytys   |
| 45                    | postitus- ja säilytys           |
| 46                    | jakosairas                      |



- | tekniikkatilat 1 / 400 | 11.00                    |
|------------------------|--------------------------|
| 47                     | tekniikkatilat           |
| 48                     | valvomo                  |
| 49                     | vanhaa museota siirtäviä |
|                        | korvattavia tiloja       |
|                        | -sois calinlat           |
|                        | -varastotilat            |

