



Havainnekuva puistosta.



Havainnekuva lisärakennuksen julkisista aulatilista, joista on yhteys näyttely- ja tapahtumatilaan (kuvasa vasemmalla).

Pihapuisto tarjoaa ainutlaatuisen miljöö ja ympäri vuoden toimivat puitteet sekä vapaaseen että organisoituun toimintaan.

Eteläisen pihapuiston luonne pyritään säilyttämään.



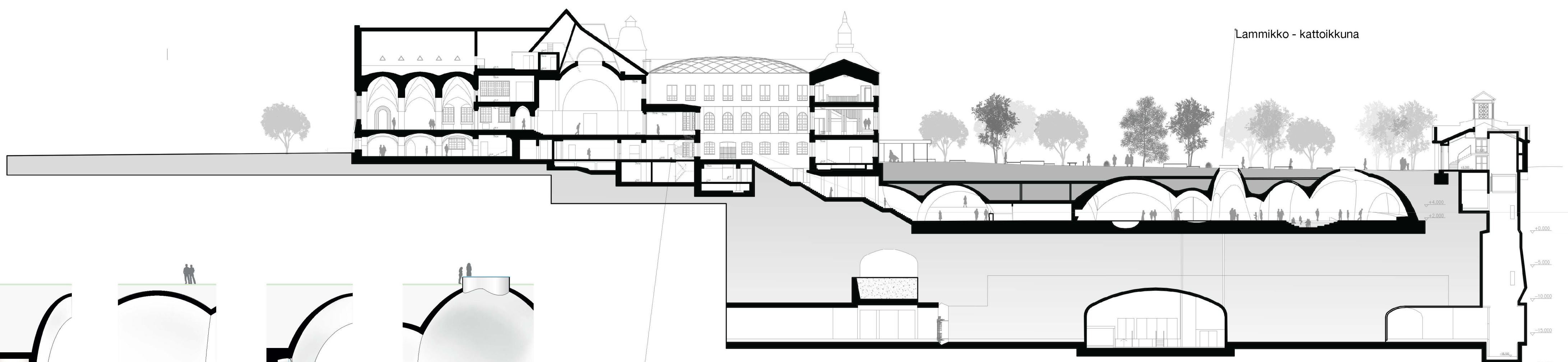
Lampi-kattoikkuna. Sähkölämmittisellä lasilla varustettu kattoikkuna, jonka kautta päivänvalo tulvi maan pinnan alla olevaan tilaan ja josta pihapuiston ihmiset voivat tarkkailla museon elämää lammen pinnan läpi.

Finglass Oyn sähkölämmittinen lasi sulattaa lumen ja haihuttaa veden pienellä energiamäärällä. Matalalla sijaiseva pinta on helppo tarvittaessa pestä.



Maantasokerros, pohjapiirros 1:400

Lisärakennuksen aulatilojen monimuotoinen holvisto rakentaa sillan nykyisen museon arkkitehtuuriin. Lisärakennuksen tila yhdistyy katetun sisäpihan kautta olemassa olevaan museoon.

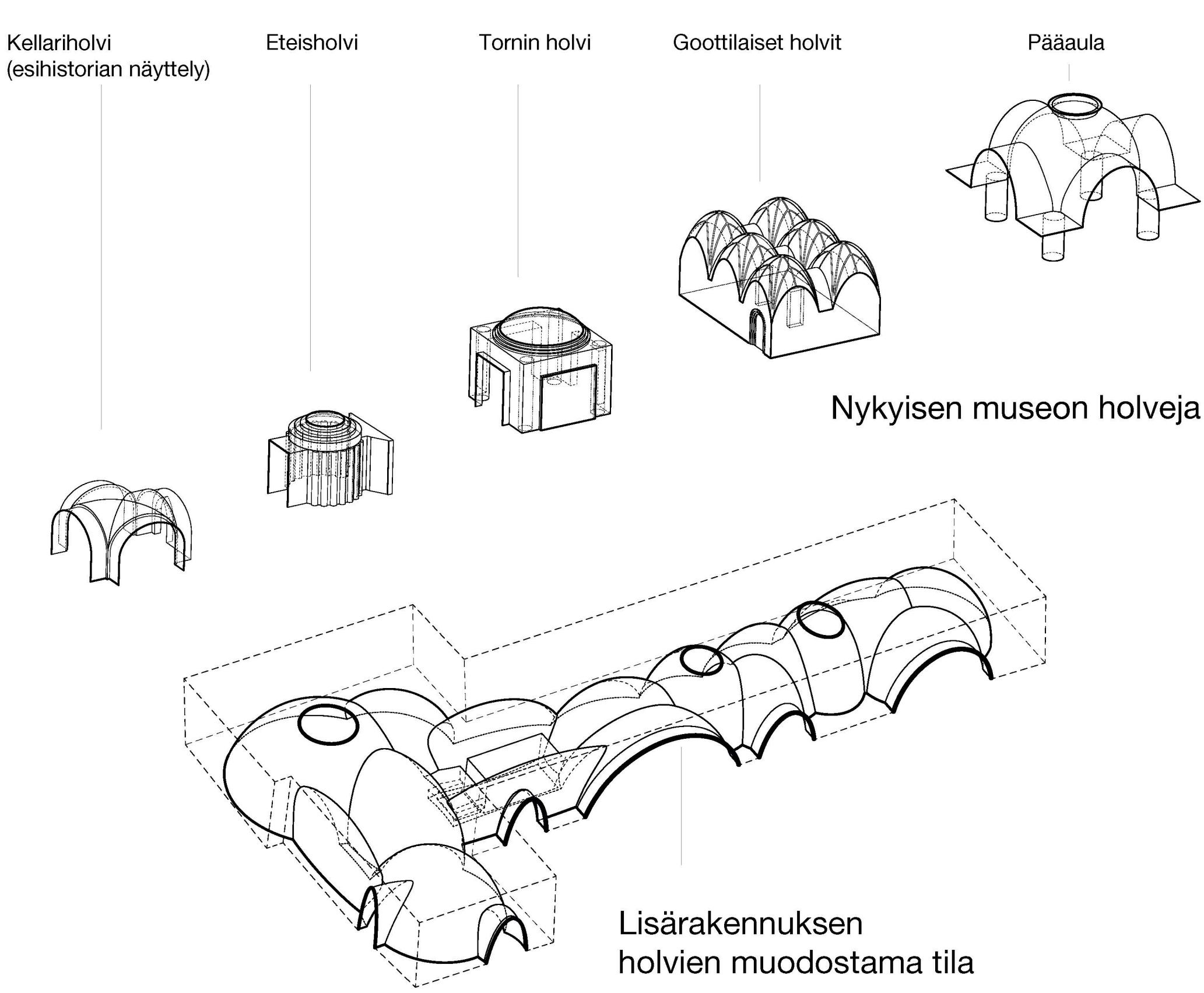


Sisäänkäynti aulatilasta korkeammalla tasolla sijaitseviin tiloihin.
 Pienet tilat, kuten info-piste, sijaitsevat aulatilojen seinien sisässä.
 Aulan lattia lasin alle upotettuja syvennyksiä näyttelyesineille.
 Aulan seinin upotettuja syvennyksiä näyttelyesineille.
 Lampi-kattoikkuna. Sähkölämmittisellä lasilla varustettu kattoikkuna, jonka kautta päivänvalo tulvi tilaan ja josta pihapuiston ihmiset voivat tarkkailla museon elämää.

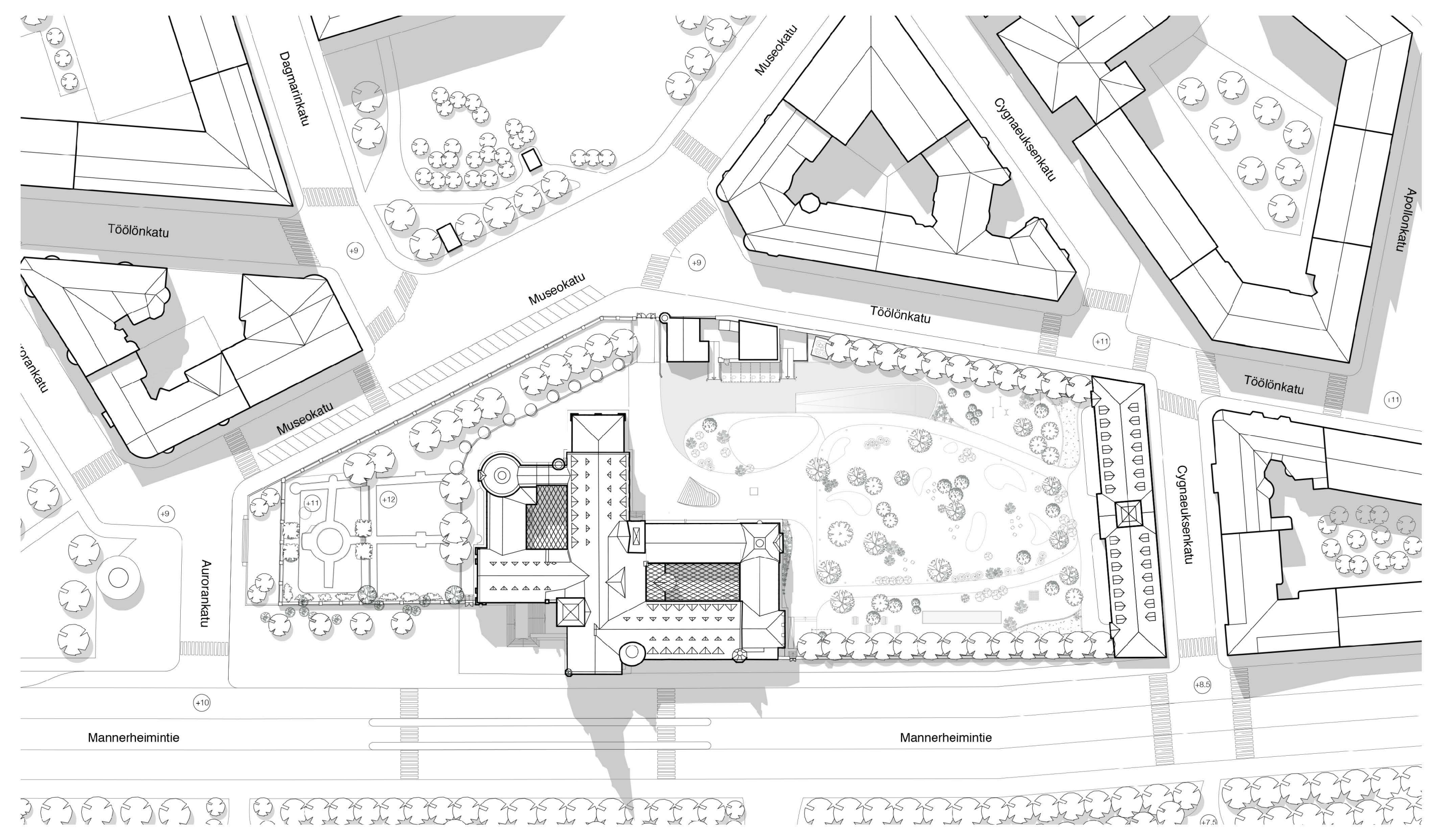
Yksi mahdollisuus rakentaa luontevampi yhteys nykyisen museon pääsisäänkäynnin ja katetun sisäpihan välille saattaisi olla kierreporras pihaa kiertävästä käytävästä pihan tasossa olevaan kahvilaan.

Leikkaus A-A

Holvit nykyisessä museossa ja lisärakennuksessa.



Lisärakennuksen holvien muodostama tila



Asemapiirros 1:1000

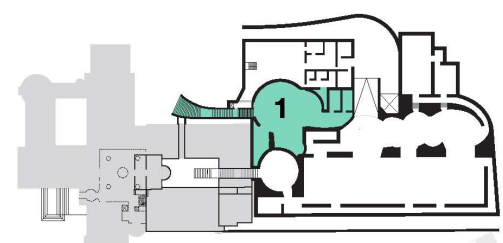


Näyttely- ja tapahtumatila tilanteessa, jossa suuret kaariovet ovat kiinni ja tavanomaiset suorakulmaiset kulkuovet auki. Alakatto on varustettu kevyillä epäsuoraa valoa tuottavilla elementeillä, ripustuspisteillä ja kohdevalolla.

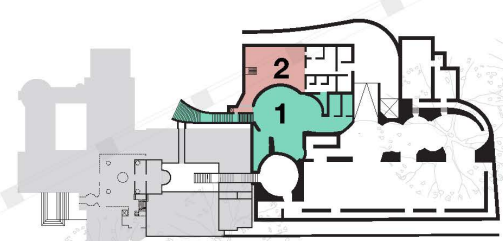
Nykyisen museon sisäpiha katettuna. Portaat johtavat sisäpihalta lisärakennukseen.

Museon päätoiminnot ovat mahdollisia itsenäisinä kokonaisuuksina.

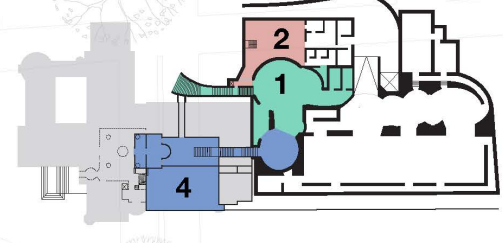
A. 1
Pihatapahtumat
1 - Lisärakennuksen sisäänkäyntiaula, WC/vaatesäilytystilat



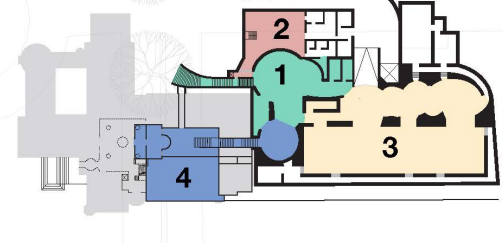
B. 1 + 2
Ravintolatilaisuus
1 - Lisärakennuksen sisäänkäyntiaula, WC/vaatesäilytystilat
2 - Lisärakennuksen ravintolatila ja terassi



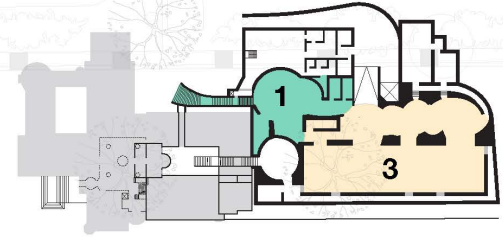
C. 1 + 2 + 4
Kokous + ravintolapalvelut
1 - Lisärakennuksen sisäänkäyntiaula, WC/vaatesäilytystilat
2 - Lisärakennuksen ravintolatila ja terassi
4 - Nykyisen museorakennuksen auditorio ja pohjakerroksen kokous- ja ravintolatilat



D. 1 + 2 + 3 + 4
Ravintolapalvelut + tapahtuma monitoimitilassa ja museon auditoriossa
1 - Lisärakennuksen sisäänkäyntiaula, WC/vaatesäilytystilat
2 - Lisärakennuksen ravintolatila ja terassi
3 - Lisärakennuksen näyttely- / monitoimitilat
4 - Nykyisen museorakennuksen auditorio ja pohjakerroksen kokous- ja ravintolatilat



E. 1 + 3
Tapahtuma monitoimitilassa ravintolapalvelujen ollessa suljettuna
1 - Lisärakennuksen sisäänkäyntiaula, WC/vaatesäilytystilat
3 - Lisärakennuksen näyttely- / monitoimitilat

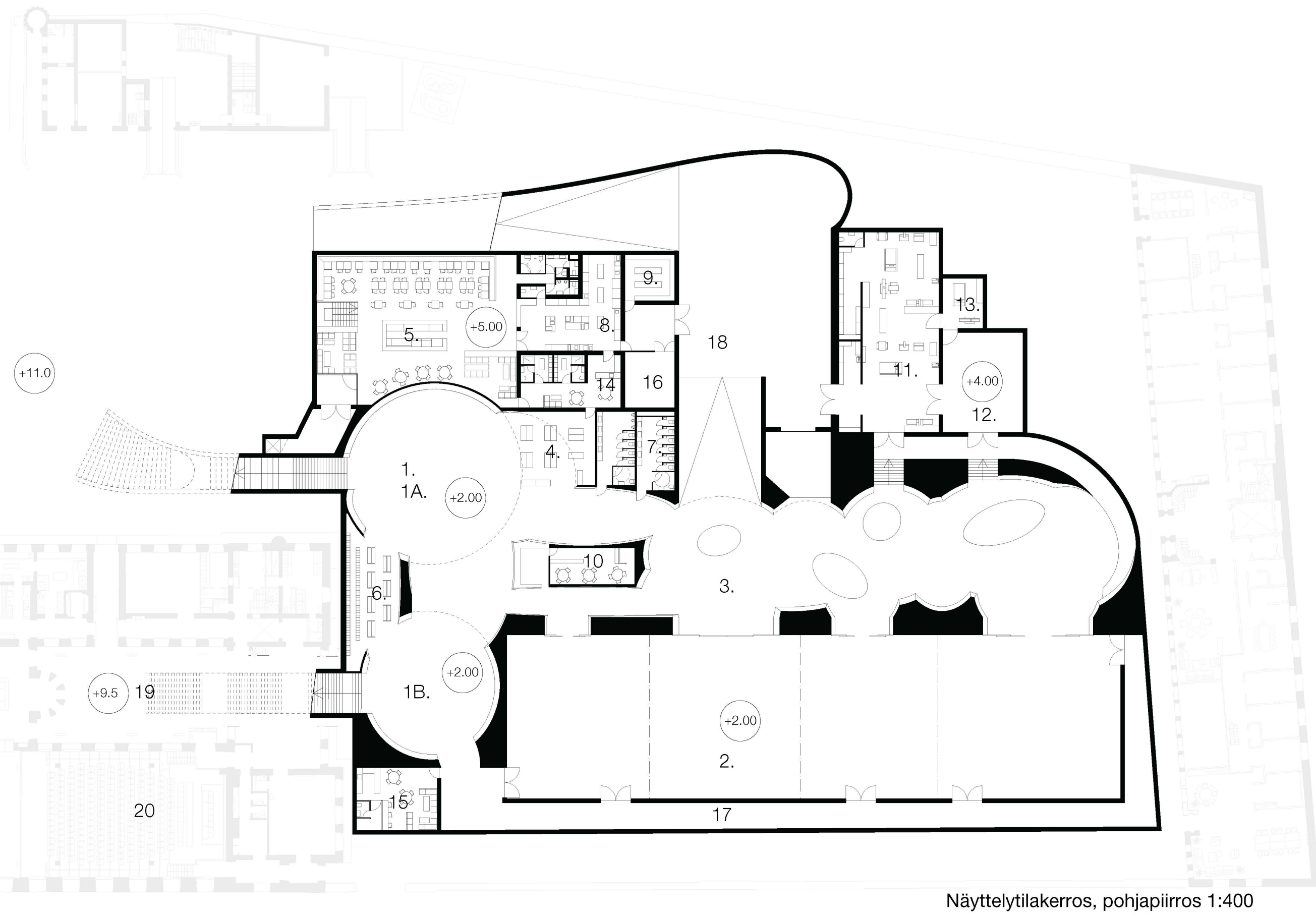


Julkinen vyöhyke
1. Sisäänkäyntiaula ja asiakastilat
1A. Lisärakennuksen aula-alue
1B. Nykyisen museorakennuksen aula-alue
2. Näyttely- ja tapahtumatila
3. Näyttely- ja tapahtumatilan aulatilat
4. Museokauppa
5. Ravintolasali ja kahvilatilat
6. Naulakkotila ja lokerikot
7. Yleisö-wc:t

Sisäinen vyöhyke
8. Ravintolan keittiö
9. Ravintolan varasto- ja tukitilat
10. Asiakaspalvelun taustatila
11. Puusepän verstaas
12. Näyttelyverstaas
13. Metalliverstaas
14. Henkilökunnan sosiaalilat

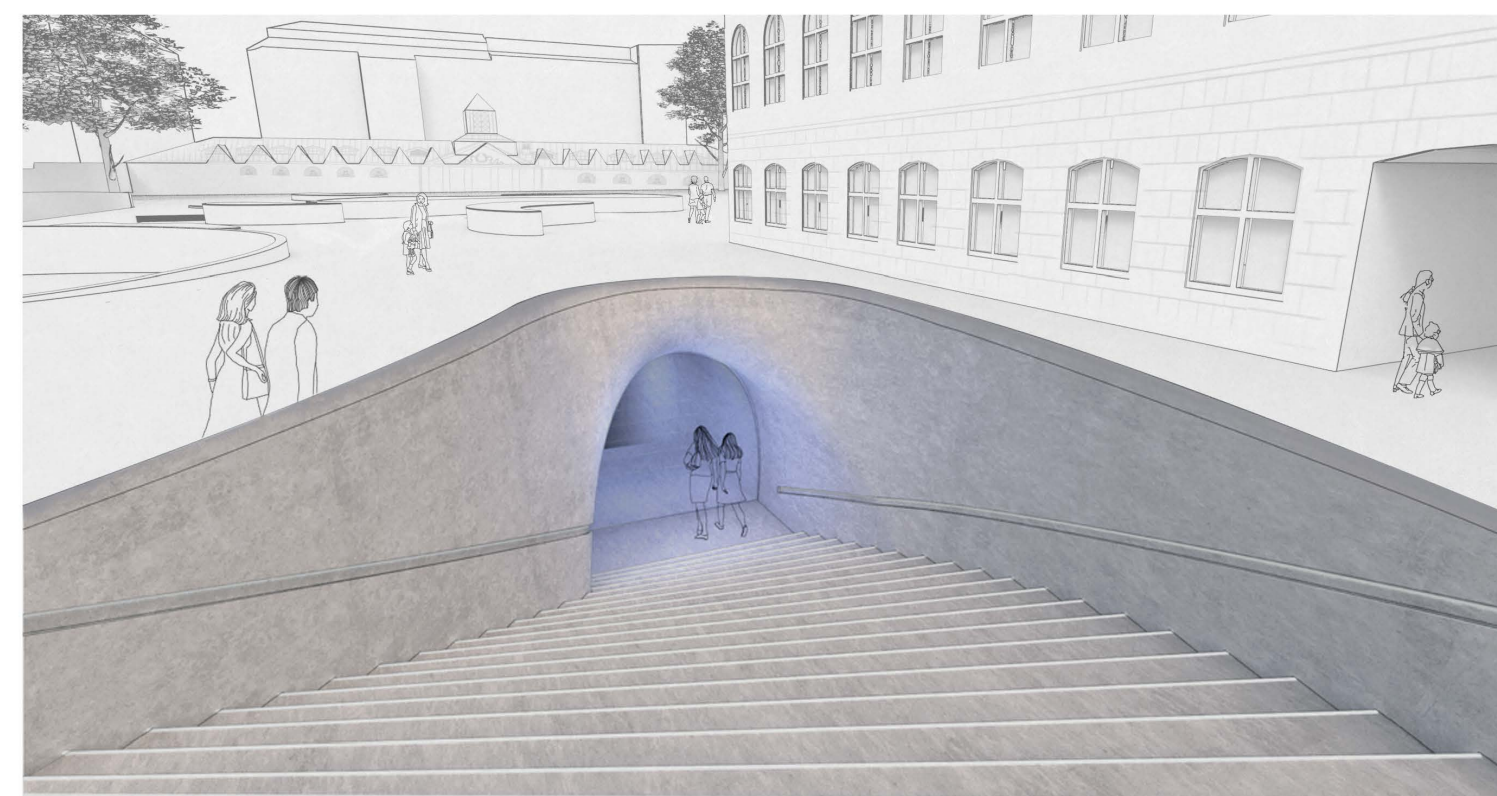
Taustatilat
15. Esiintyjien taukotila ja pukuhuone
16. Kiinteistöhuollon valvonta
17. Näyttelytilan huoltokäytävä
18. Kuljetusreitti maan tasosta tavarahissille ja näyttely- ja tapahtumatilaan

Tekniset tilat sijaitsevat pääosin lisärakennuksen holvimaisten tilojen ja maan pinnan välissä.
Nykyisen museorakennuksen tiloja
19. Katettu sisäpiha
20. Auditorio

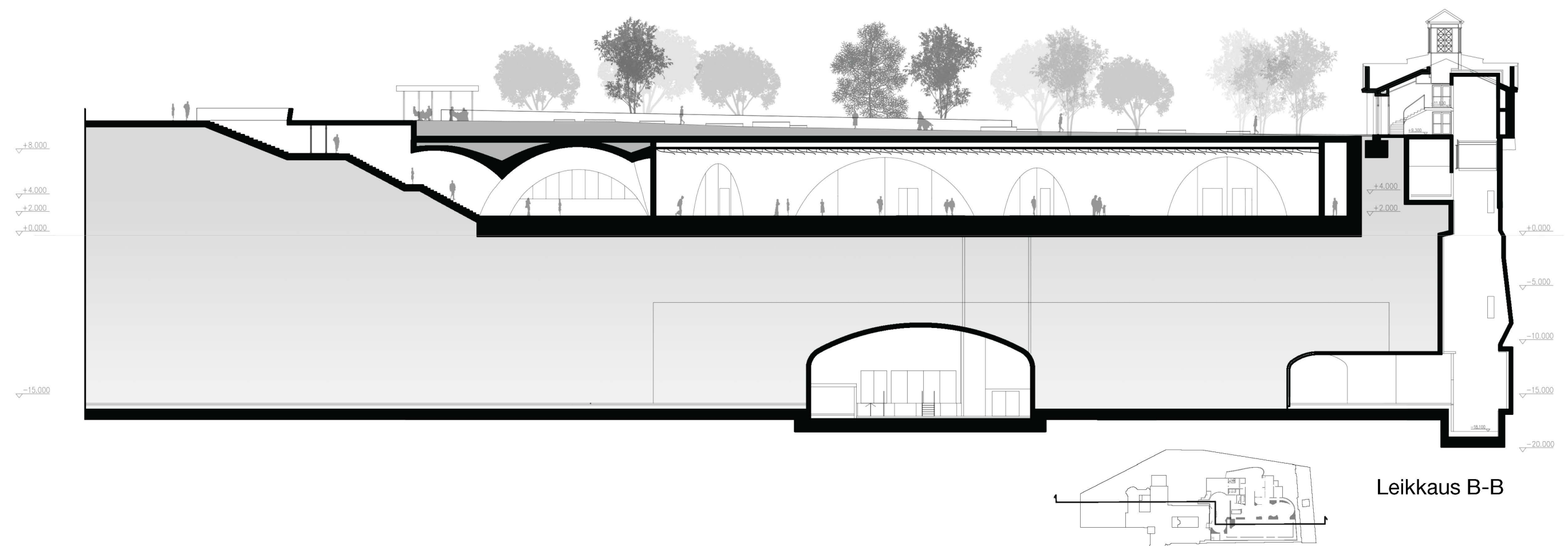


Näyttelytilakerros, pohjapiirros 1:400

Sisäänkäynti lisärakennukseen on elämys ja istuu huomaamattomasti nykyisen museon yhteyteen.



Näyttely- ja tapahtumatila on 7m korkea ja muuntojoustava.



Leikkaus B-B

Muuntojoustava näyttely- ja tapahtumatila mahdollistaa monimuotoisen toiminnan.



Näyttely- ja tapahtumatila suuret ovet avoinna viereiseen tilaan

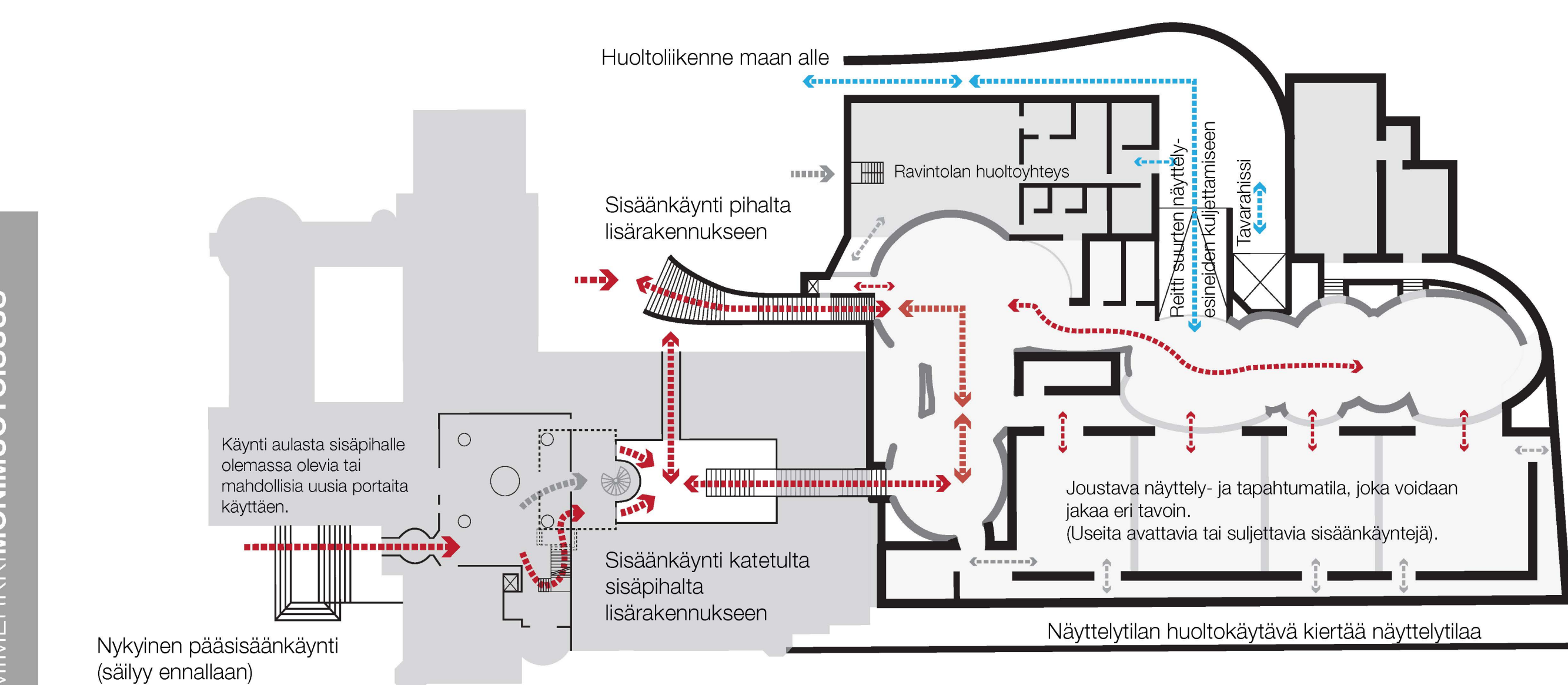


Vapaasti seisovilla väliseinillä varustettu näyttely- ja tapahtumatila.



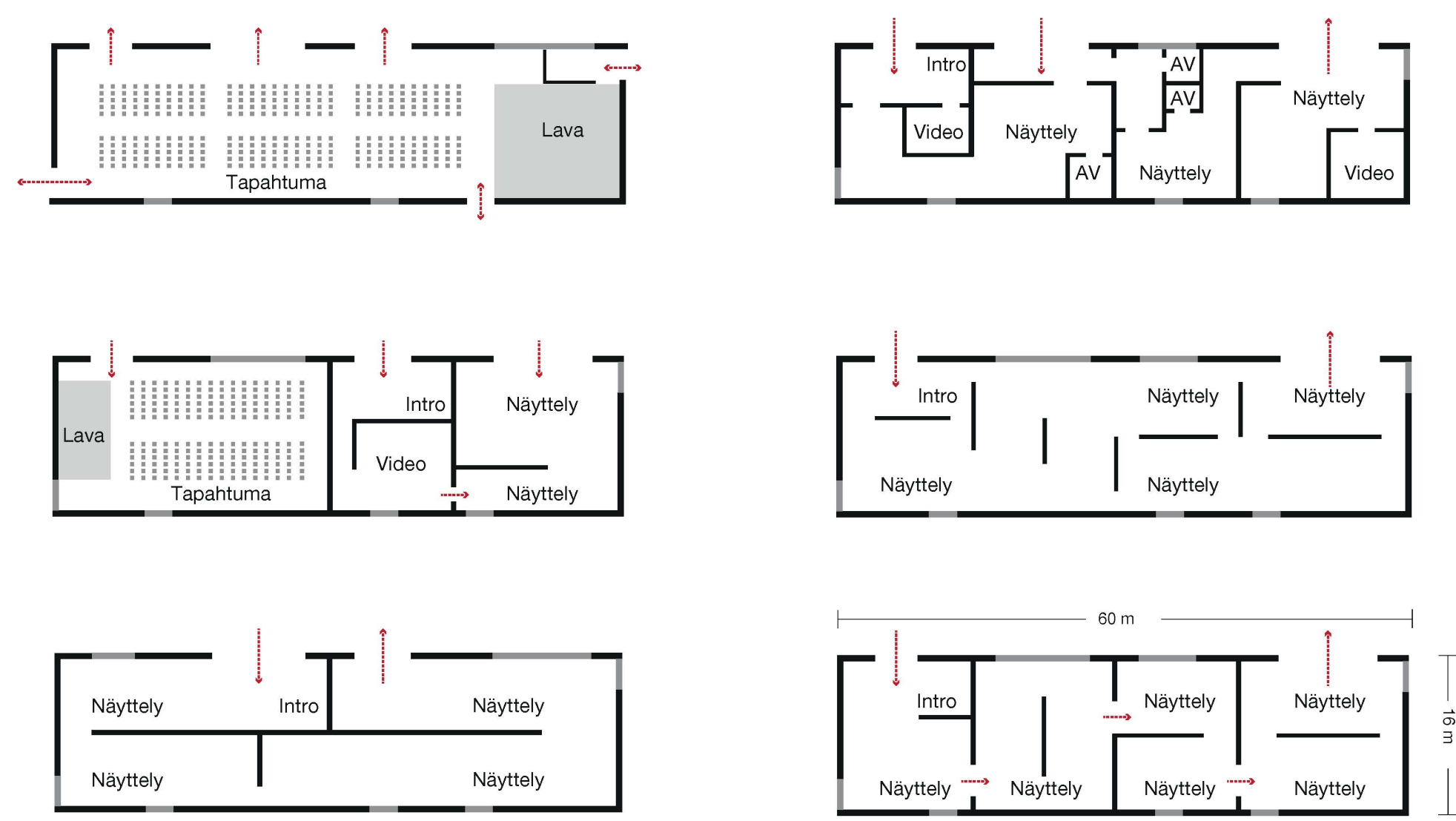
Täysikorkeilla seinillä kolmeen osaan jaettu näyttely- ja tapahtumatila.

Hyvät ja helposti hahmotettavat kulkuyhteydet pihan, lisärakennuksen ja museon välillä.



Nykyinen pääsisäänkäynti (säilyy ennallaan)

Muuntojoustava näyttely- ja tapahtumatila.



Esimerkkejä näyttely- ja tapahtumatilan jäsentämisestä.