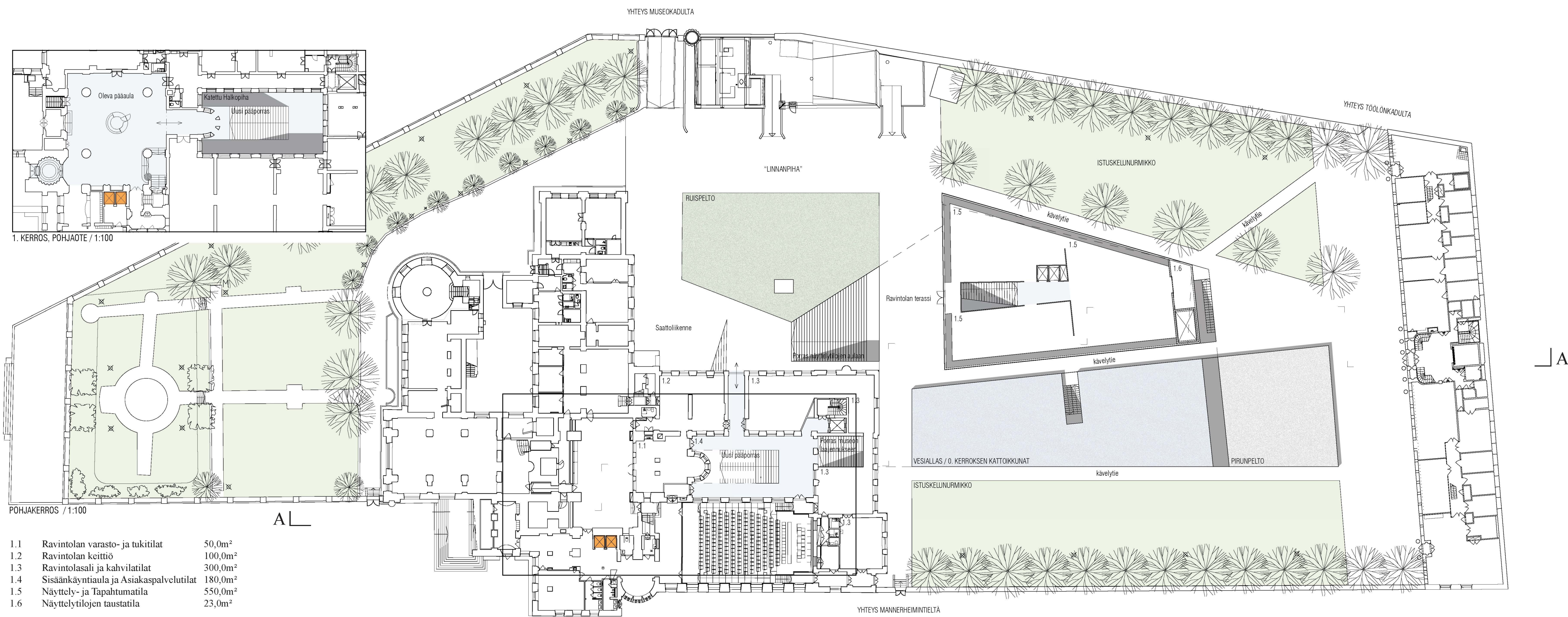




Havainnekuva, laajennus kuvaopetuksena



Havainnekuva, laajennus maantasokerroksesta

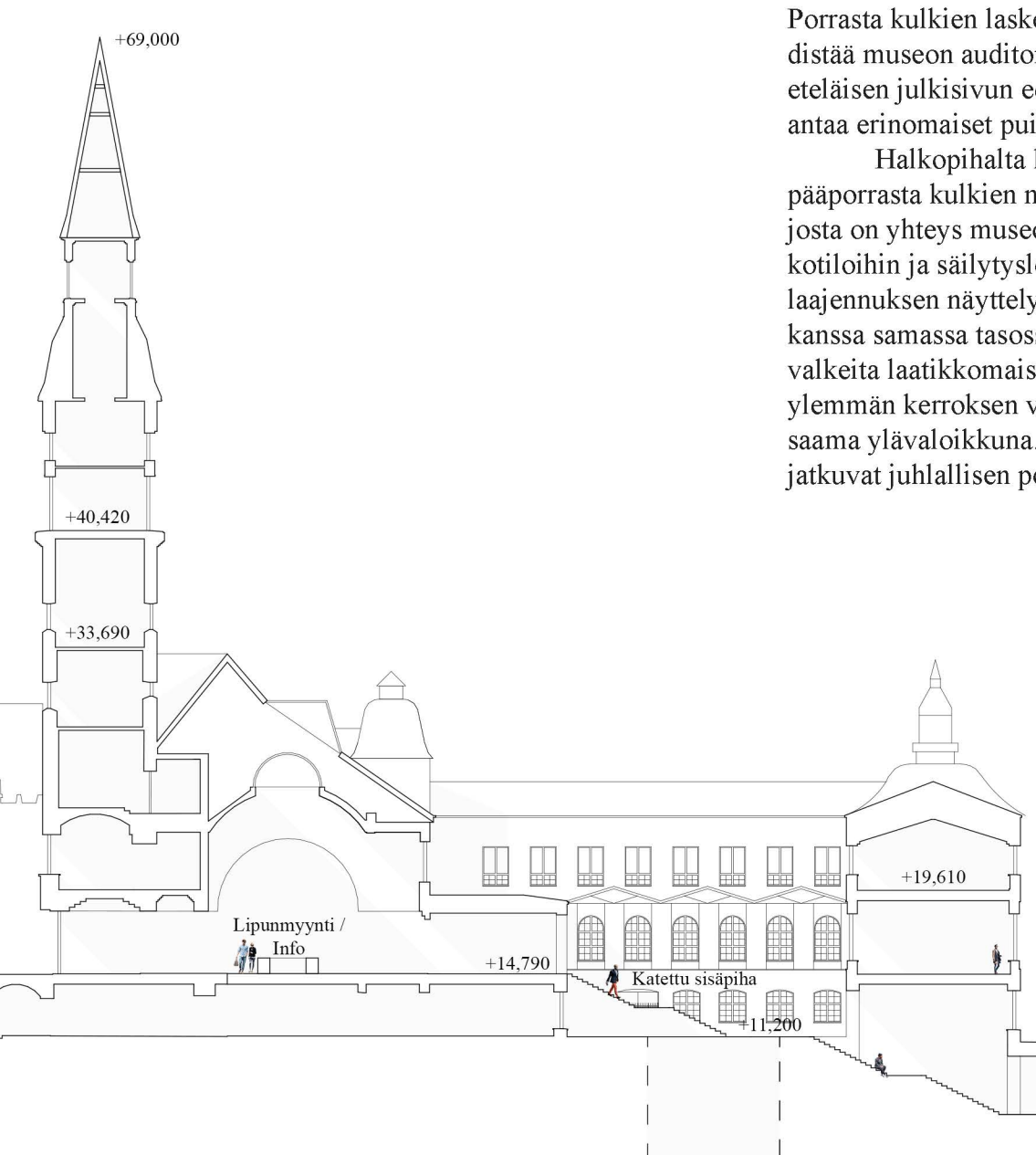


"Kerätkä"
Kansallismuseo on pihaluoneen ja lisärakennuksineen eheä ja vahvaluontoinen kokonaisuus. Se on tyylillisesti itsevarma ja täysin itsenäinen. "Kerätkä" täydentää tätä kansallismuseon kokonaisuutta harkitusti sijoitettuna vahvasti muotoilun havunvihreällä lasitetulla verhoituna massana, joka kunnioittaa Kansallismuseon suunnitellun rakennushistoriallista taustaa.

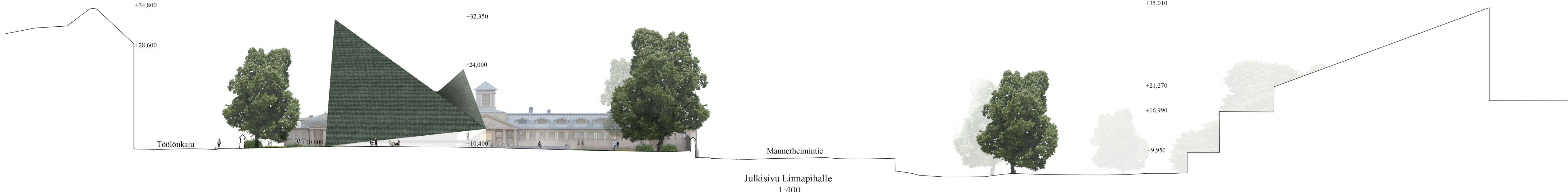
Pihapiiri
Laajennuksen maanpäällä näkyvä osa täydentää museon läntisen sisäänkäyntipihaan muodon eheäksi "Limnapihaksi", josta on suora itsenäisen käytön mahdollistava yhteys ulko-

portaan kautta museon laajennuksen aulatiloihin. Pohjoispuolelleen jäävän mureilla rajatun puiston se määrittää uudelleen nykyajan tulkinnaksi muotopuutarhan ajatukselta. Uudisrakennuksen länsijulkisivun ja Toölönkadun vastaisen muurin väliin muodostuu miellyttävän valoisa ja metsäinen puutarha. Laajennuksen maanpäällisen osan ja Mannerheimintien vastaisen muurin väliin syntyy uusien maanalaisten tilojen kattoikkunana toimivan vesialtaan ja pirupellon sulostuttama puutarha, jonka istuskelumurikko kutsuu kansalaisia viettämään aikaa Kansallismuseon yhteyteen sen ulkompiiristä aktivoiden.

Sisätilat ja toiminta
"Kerätkä" liittyy saumattomasti Kansallismuseon pääalaan



Leikkaus A-A
1:400



Julkisivu Linnapihalle
1:400

UUSI KANSALLINEN
ARKKITEHTUURIKILPAILU
"KERKKA"
04.04.2019
1/2

lasikatteen saavan Halkopihan uuden pääportaan kautta. Porrasta kulkien laskeudutaan alas Halkopihalle, joka yhdistää museon auditorion, uuden ravintolan ja Laajennuksen eteläisen julkisivun edustan terassin kokonaisuudeksi joka antaa erinomaiset puitteet yleisötilaisuuksien järjestämiseen.

Halkopihalta laskeudutaan edelleen jatkuvaa uutta pääportasta kulkien museon laajennuksen uusiin aulatiloihin, josta on yhteys museokauppaan, aulan baariin sekä naulakottiloihin ja säilytyslokerikoille. Aulatiloihin ja suora yhteys laajennuksen näyttely- ja tapahtumatiloihin, joista aulatilojen kanssa samassa tasossa sijaitsevat 630 neliötä ovat elettömiä valkeita laatikkomaisia tiloja (h=4400mm) joita valaisee ylempään kerroksen välipohjaan tehdyn sisennyksen aikaansaama ylävalokukka. Näyttely- ja tapahtumatilat (550 neliötä) jatkuvat juhlahallien portaan myötä ylös vapaamuotoisen puuverhoilun katon alle. Maantasossa sijaitsevat näyttelytilat ovat huonekorkeudeltaan vähimmillään 6000mm korkeita ja niistä avautuu näkymiä kohti olevaa Kansallismuseota ja sen puutarhoja.

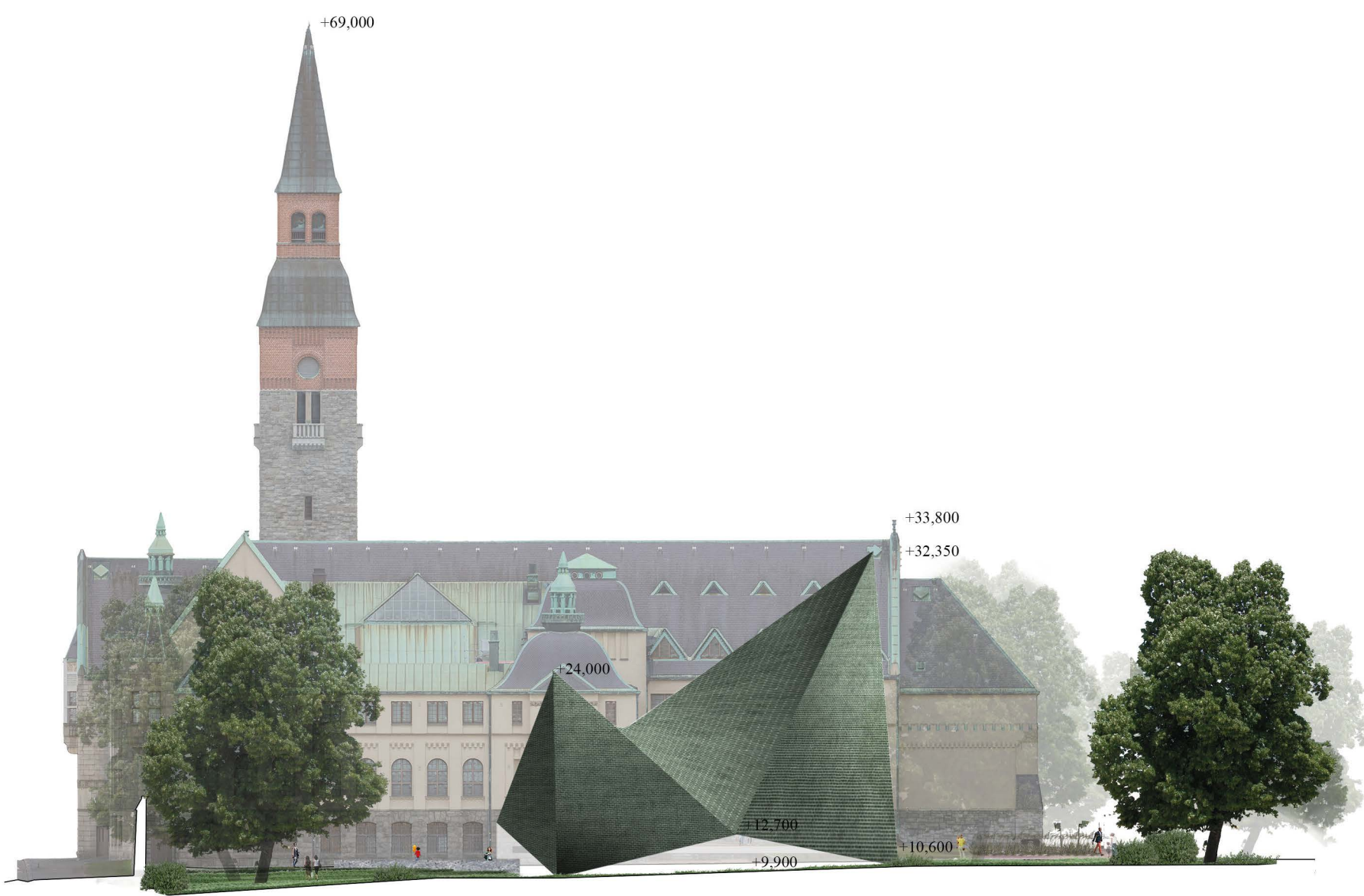
Materiaalien käyttö
Kansallismuseon ja sen laajennuksen yhdistävissä tiloissa käytetään vanhaan rakentamiseen sopivia materiaaleja kunnioittaen ja ylläpitäen. Kun siirrytään Lasikatteiselta Halkopihalta uusiin aulatiloihin johtavaan portaaseen materiaali vaihtuu valkobetoniin. Uusien aulatilojen pinnat ovat valkobetonia. Aulasta ylös maantasokerroksen välipohjaan johtava porttas ja maantasokerroksen välipohja ovat myös valkobetonia. Portaan ja välipohjan aukon kateiteet ovat lasia.

Tällä nuokalla materiaaliopetella luodaan tarpeeksi vahva materiaali- ja värivastasto katon sisäpinnan puuverhoilun kanssa. Laajennuksen maanpäällä näkyvän osan seinät ja katto on verhoiltu havunvihreällä lasitetulla tiilellä. Lasien rakenteet ovat messinkipinnoitettua terästä. Laajennuksen maanpäällisen osan katto on rakennettu neljän kolmiomutoisen seinäpinnan kannattamana vetotankorakenteen kaksoiskaareva satulapinta.

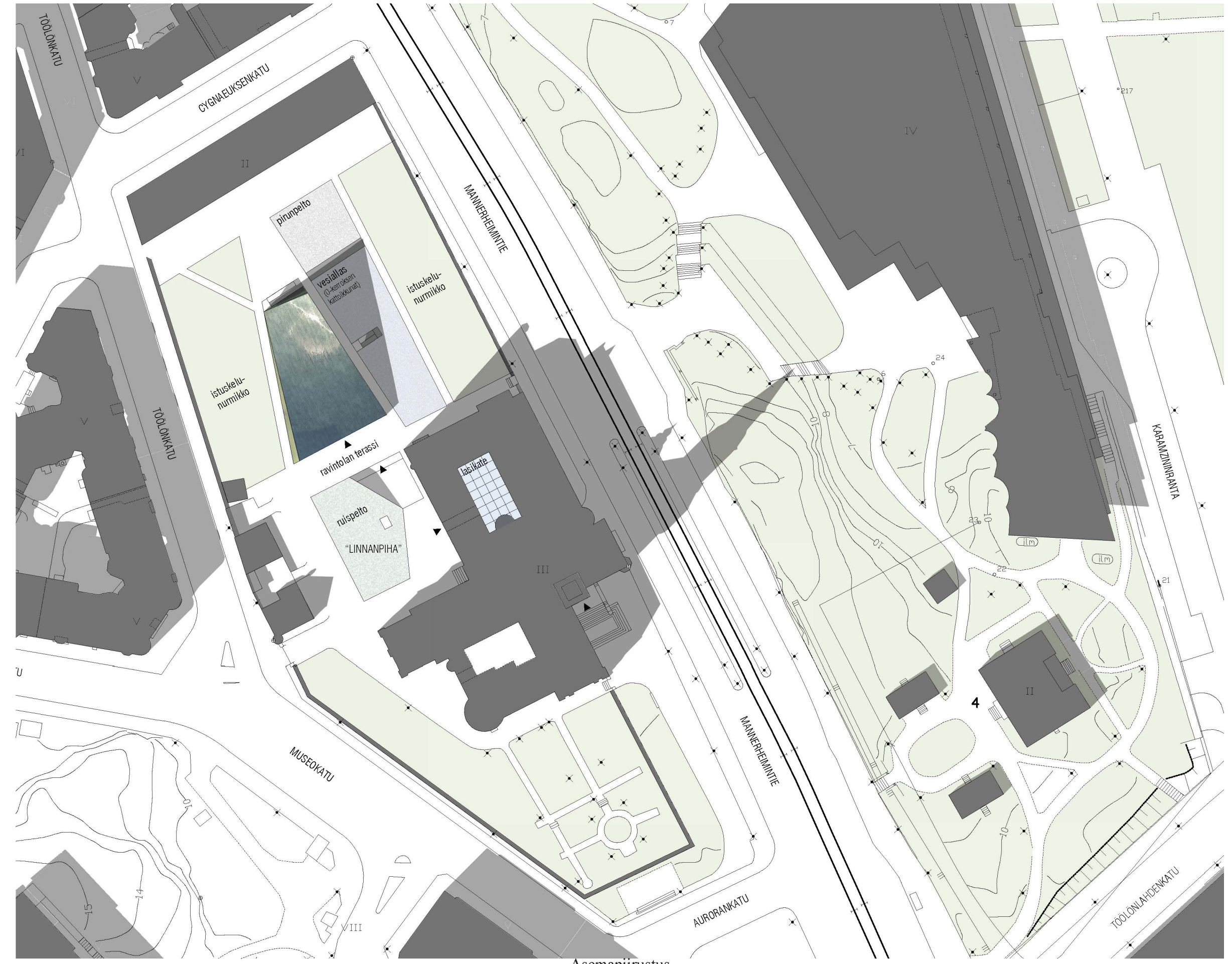
Pinta-ala- ja tilavuustiedot:
Huoneala: 3845 m²
Kerrosala: 3955 m²
Tilavuus: 18500 m³



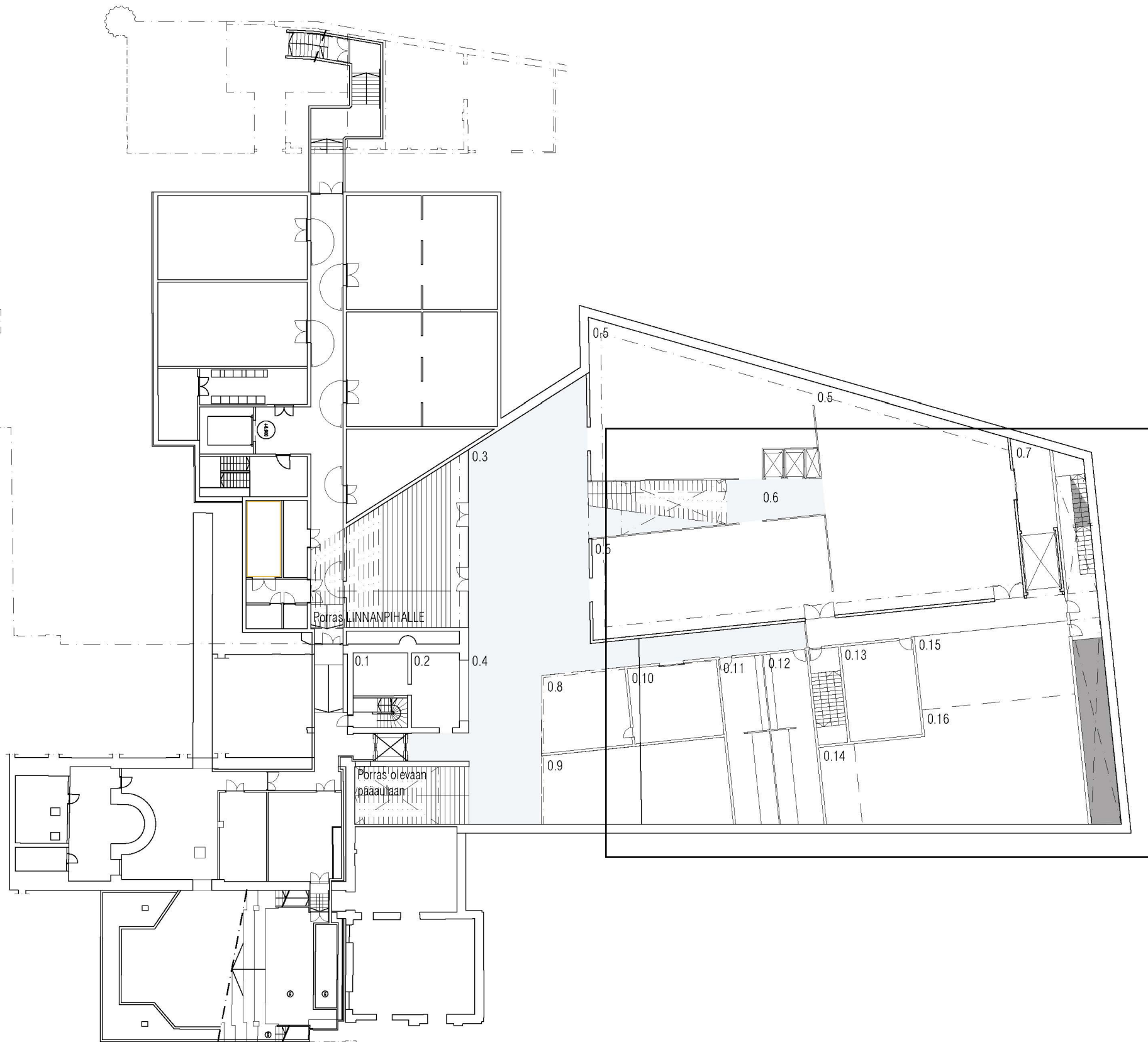
Havainnekuva, laajennus Museokadun portilla



Julkisivu Cygnauksenkadulle
1:400



Asemapiirustus
1:1000



Pohjapiirustus 0. ja K. Kerros
1:400

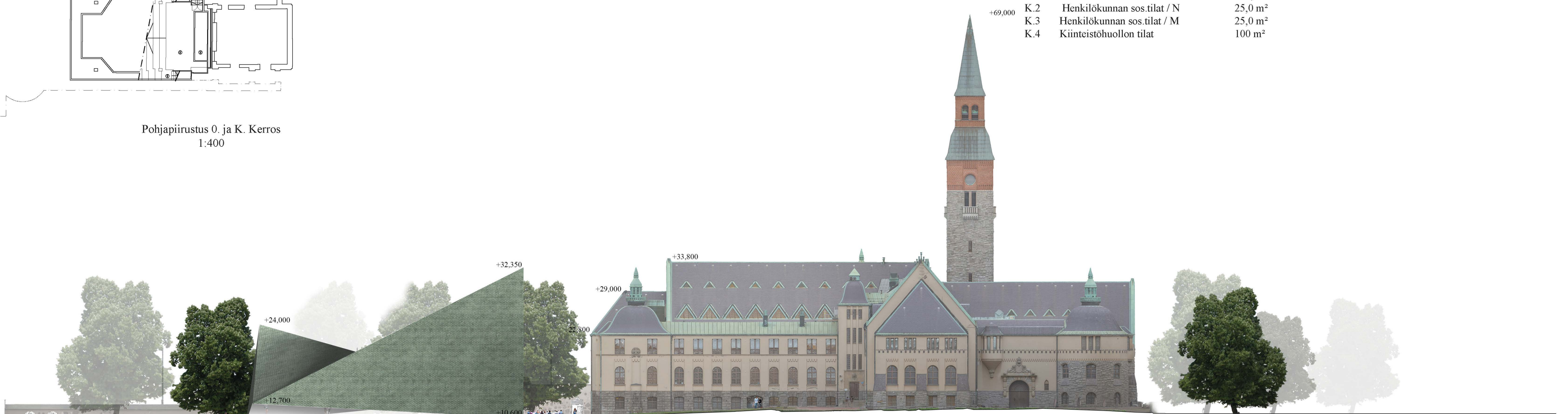
0. kerros

0.1	Baarin taustatila	18,5m ²
0.2	Aula/baari	50,0m ²
0.3	Näyttely- ja tapahtumtilojen aula	200,0m ²
0.4	Sisäkäytävä ja asiakaspalvelutilat	120,0m ²
0.5	Näyttely- ja Tapahtumtila	630,0m ²
0.6	Keskusaula	77,0m ²
0.7	Näyttelytilojen taustatila	23,0m ²
0.8	Museokauppa	50,0m ²
0.9	Näyttelytilat ja lokarit	100,0m ²
0.10	Asiakaspalvelun taustatila	50,0m ²
0.11	Yleiso-wc/T/N	50,0m ²
0.12	Yleiso-wc/T/M	50,0m ²
0.13	Esiintyjien taukotila ja pukuhuone	50,0m ²
0.14	Metalliverstas	20,0m ²
0.15	Näyttelyverstas	80,0m ²
0.16	Puusepäiverstas	200,00m ²

K kerros

K.1	Tekniset tilat	400,0m ²
K.2	Henkilökunnan sos tilat / N	25,0m ²
K.3	Henkilökunnan sos tilat / M	25,0m ²
K.4	Kiinteistöhuollon tilat	100m ²

Tila	Tilachjelma	"Kerkkä"	Erotus
Sisäkäytävä ja asiakaspalvelutilat	300	300	
Näyttely- ja tapahtumatilat	1000/1200	1180	
Näyttely- ja tapahtumatilien autotilat	200	200	
Museokauppa	50	50	
Ravintolasaali ja kahvialue	300	270	-30
Näyttelytilat ja lokarit	100	100	
Yleiso-wc-t	100	100	
Ravintolan keittiö	100	90	-10
Ravintolan varasto- ja tukitilat	50	67	17
Asiakaspalvelun taustatila	50	50	
Puusepäiverstas	200	200	
Näyttelyverstas	80	80	
Metalliverstas	20	20	
Henkilökunnan sosiaalitalat	50	50	
Esiintyjien taukotila ja pukuhuone	50	50	
Likennetilat, poistumisreitit ja yhdyskäytävät	500	573	73
Tekniset tilat	400	400	
Kiinteistöhuollon valvomo sekä siivous- ja jättesekus	100	100	



Julkisivu Töölön kadulle
1:400