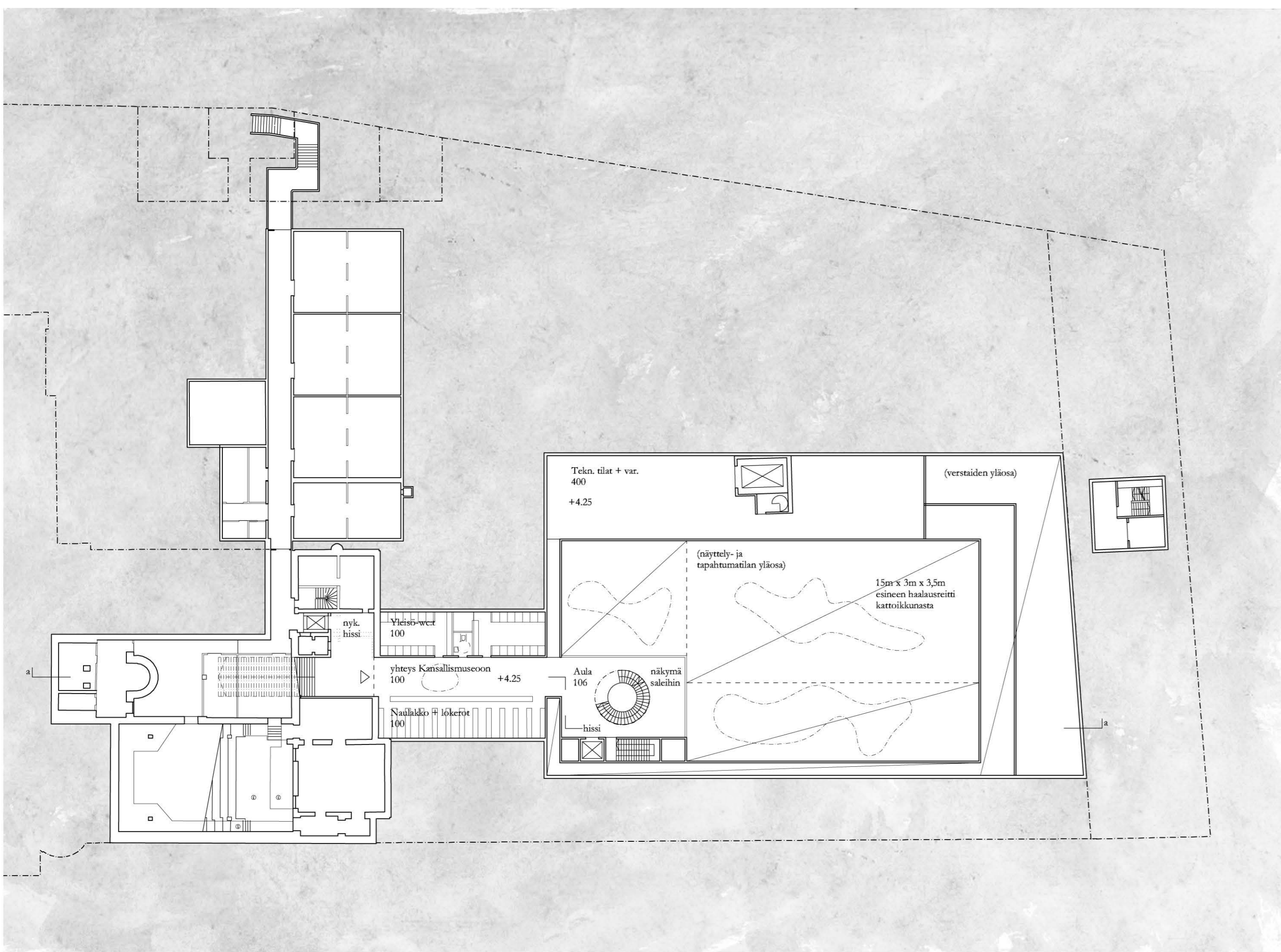
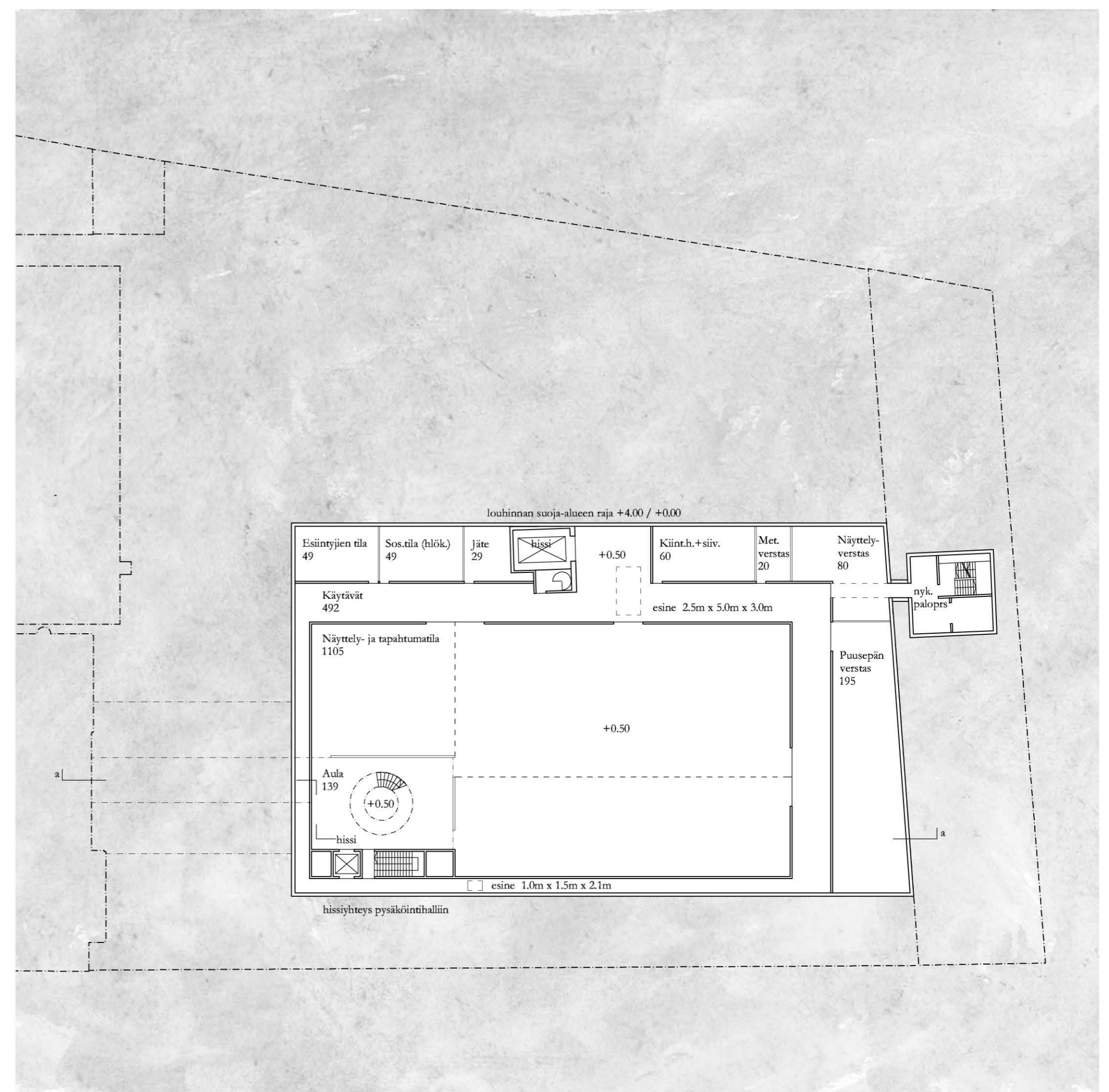




Ilmakuva Kansallismuseon pihapiiristä



+4.25 Kellari 1 pohjapiirros 1:400



+0.50 Kellari 2 pohjapiirros 1:400



Asemapiirros 1:1000



Sisänäkymä näyttely- ja monitoimitilasta

Uudisosa symboloi uudenlaista kansallista identiteettiä avoimuutta ja kulttuurista monimutaisuutta. Se on vapaa, itseään, kevyt ja helposti lähestyttävä. Kansallismuseon vanhan ja uuden osan välille syntyy kontrastinen vuoropuhelu vanhan osan säilyessä selkeästi päärakennuksena. Kansallismuseon pääaulasta on suora yhteys uudisrakennukseen. Aulojen välille muodostuu aksiaalinen tilasija, jota rytmittävät erilaiset kokohohdat. Kansallismuseon sisäpihat katetaan kevyillä lasikatolla. Halkopihalla on osa museoita yhdistävää akselia, Linnanpihan monitoimitilaa, jossa voi järjestää pop-up tapahtumia ympäri vuoden.

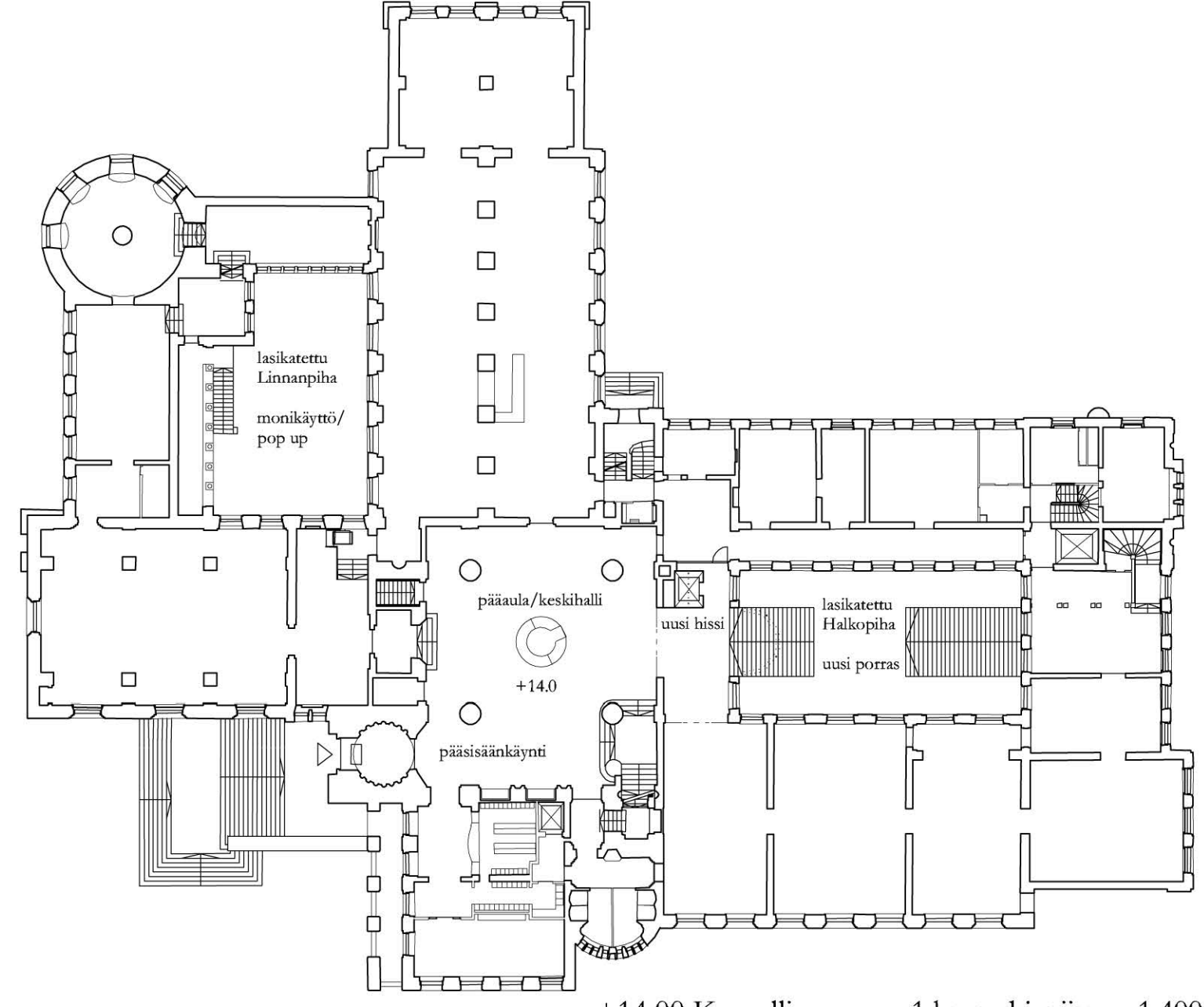
Kansallismuseon muurin puhkaistavat aukot parantavat yhteyksiä Mannerheimintien suuntaan. Uudisosan pääsisäänkäynti muodostuu luontevasti museon uuden ja vanhan osan välille. Uudisrakennus säästää olemassa olevat punnirit tontilla rajaavan pihamuurin vieressä. Se jättää vapaaksi ison viherin pihan lounaispuolelle. Pihapuiston tapahtumien lavakennelmälle on paikka Kansallismuseon länsipuolella. Uudisrakennuksen maanpäällinen osa on tyypologialtaan paviljonki puustossa. Vapamuotoisena ja viherkattoisena se sulautuu osaksi pihapuistoa. Maanalaista näyttelytilaa liittyy pihapuistoon kattoikkunoiden kautta.

Maanalaista sijaitsevat sisäänkäyntiaula ja ravintola avautuvat pihalle. Terrassit ovat auringonkokoiset. Maanpäällisessä paviljongissa on hulevesiä viivytävä ja haihduttava maksuohokatto. Alakatto, umpinaiset aputilat ja kierreporras ovat puupintaisia. Lasisenä ovat kaarevat, auringonsuojauksella varustettua energiansäätöisiä. Lattia on betonia. Lisärakennuksen paviljongissa on joustava tila tilassa-pohjatuokaus. Kerroksia yhdistää keskeltä avoin kierreporras, jonka päällä on kaikkiin kerroksiin päivänvalo tuova kattoikkuna. Maanalaisten näyttely- ja tapahtumatala on maksimiläisesti mummelavaa tilaa. Näyttelytiloihin tulee tav-soodatettua päivänvaloa vapamuotoisten kattoikkunoiden kautta. Tarvittaessa valonkoti voidaan pimentää. Maanalaista tilat ovat betonirakenteiset. Uudisosassa toteutuu selkeä jako julkisen ja sisäisen vyöhykkeen välillä.

Uudisosan sisätilojen pinta-alat yht.	3833 m² (vertailu tilaohjelmaan yht. 3850 m ²):
Julkinen vyöhyke/ Aula ja tukitilat	2255m² (2250)
Sisäänkäyntiaula ja asiakaspalvelutilat	250m ² (300)
Näyttely- ja tapahtumatala	1105m ² (1000-1200)
Näyttely- ja tapahtumatalan aulatilat	245m ² (200)
Museokauppa	50m ² (50)
Ravintolasaali ja kalvitilat	300m ² (300)
Näyttelytila ja lokero	100m ² (100)
Yleisö-wc	105m ² (100)
Yhteysaula Kansallismuseoon	100m ²
Sisäinen vyöhyke	549m² (550)
Ravintolan keittiö	100m ² (100)
Ravintolan varasto- ja tukitilat	50m ² (50)
Asiakaspalvelun taustatilat	55m ² (50)
Punseparversta	195m ² (200)
Näyttelyversta	80m ² (80)
Metalliversta	20m ² (20)
Henkilökunnan sosiaalitilat	49m ² (50)
Taustatilat	1079m² (1050)
Esiintyjien taukotila ja pukuhuone	49m ² (50)
Läikennetilat, poistumistiet, yhdyskäytävät	540m ² (500)
Tekniset tilat	400m ² (400)
Käinteistöhuollon valvomo, sirvous, jäte	90m ² (100)
Bruttoala	4300 brn²



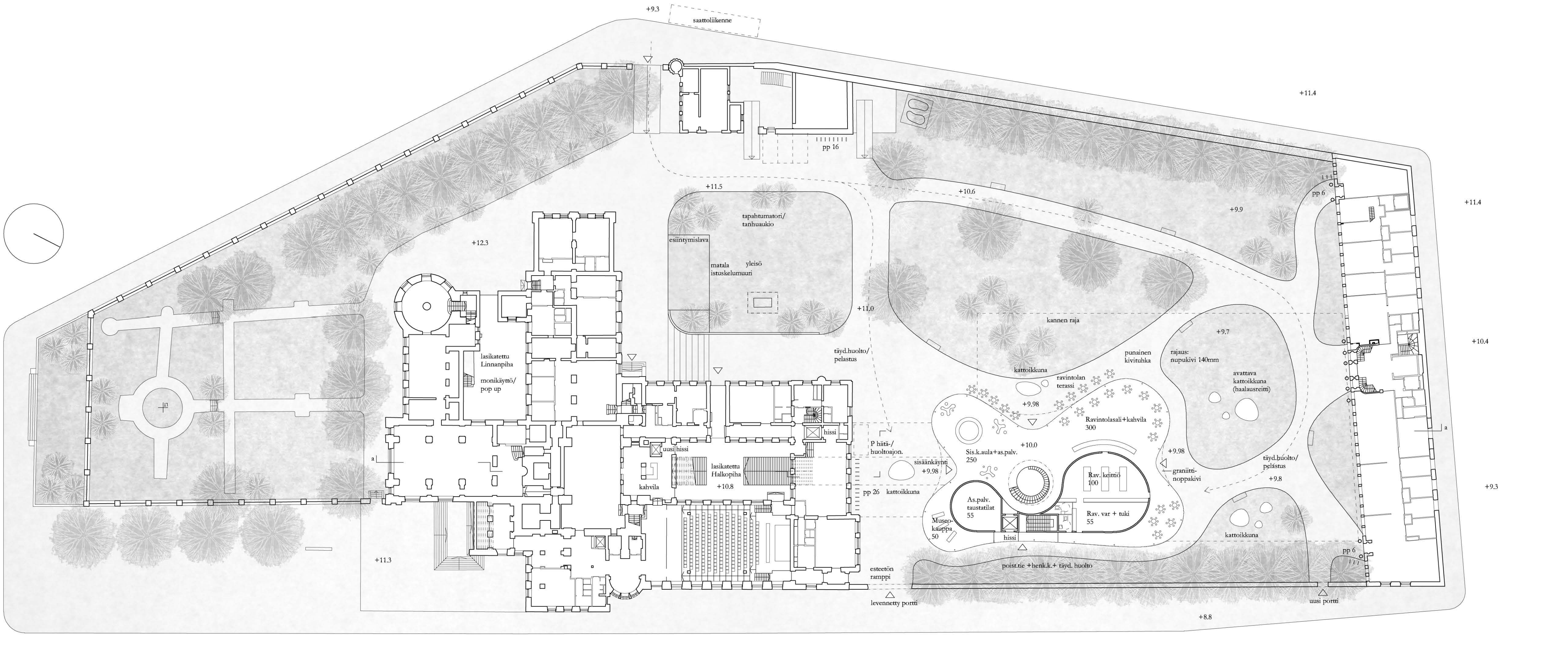
Ulkonäkymä



+14.00 Kansallismuseon 1.krs pohjapiirros 1:400



Näkymä lisärakennuksen sisäänkäyntiaulasta



+10.00 Maantasokerroksen pohjapiirros 1:400



Leikkaus a-a 1:400