

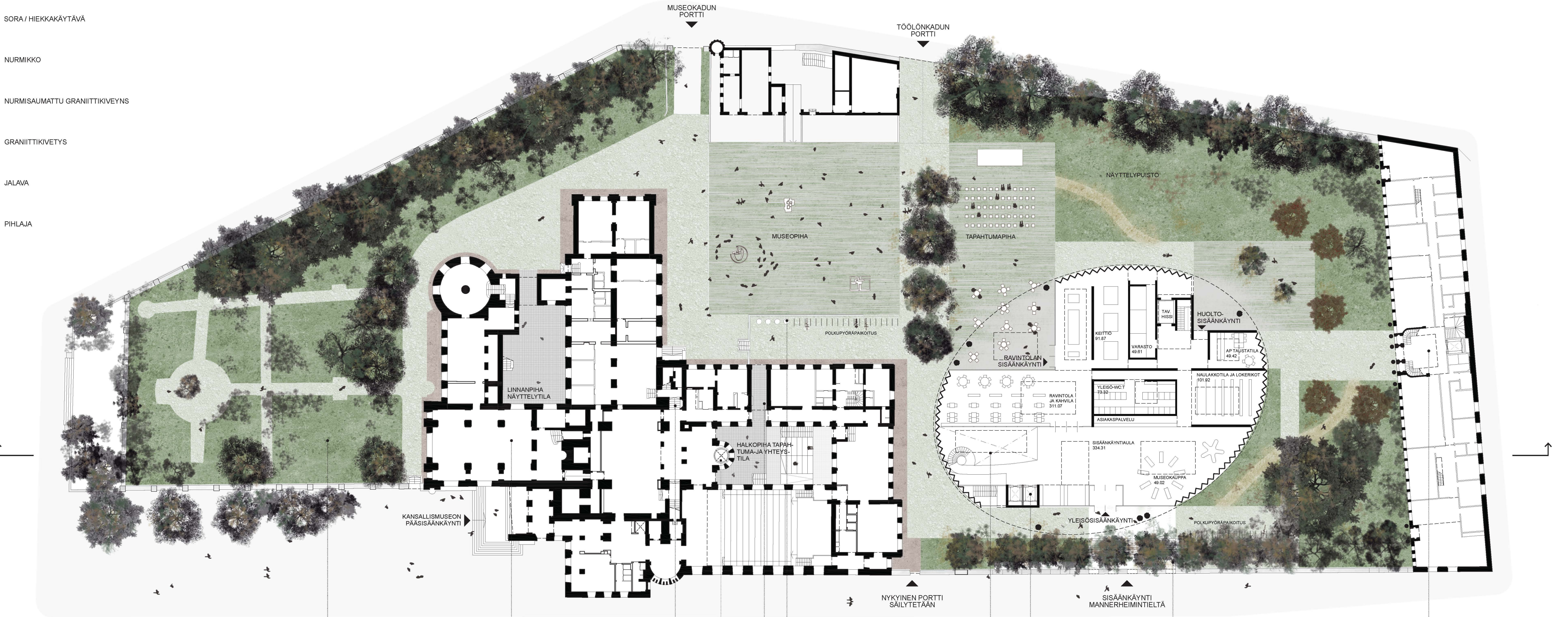


ULKOPERSPEKTIIVIKUVA



SISÄPERSPEKTIIVIKUVA SISÄNKÄYNTIALASTA

- SORA / HEIKKAKÄYTÄVÄ
- NURMIKKO
- NURMISALMATTU GRANIITTIKIVYENS
- GRANIITTIKIVYENS
- JALAVA
- PIHLAJA



POHJAPIirros MAANTASOKERROS 1:400

Linnapiha voidaan kattaa kevyellä lasikatteella uudeksi monia näyttelytilaa tukeväksi näyttelytilaksi.

Olemassa olevia porrasyhteyksiä muutetaan pohjakorokseen tasossa paremman yhteyden luomiseksi.

Mahdollisuus suoraan yhteyteen aukion ja halkopihan välillä.

Nykyisen imagoarvokkeen sisältä parantava hissiyhteys, joka vie ihmiset halkopihalle ja sen alapuolelle tasolle.

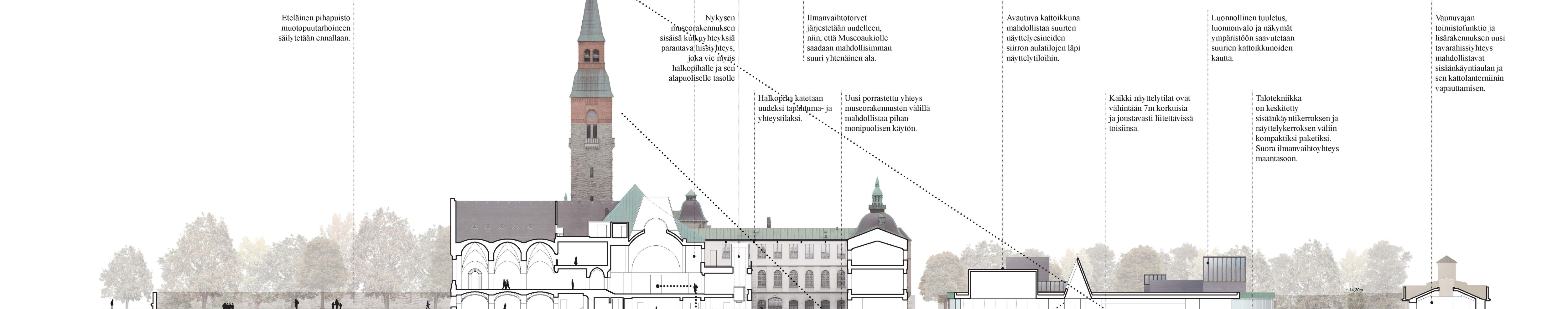
Ilmanvaihtoterve järjestetään uudelleen, niin, että Museoakkiolle saadaan mahdollisimman suuri yhtenäinen ala.

Henkilöohje. Mahdollinen yhteys Yleisöpalveluosioloihin (Q-parkki).

Avautuva kattoikkuna mahdollistaa suurten näyttelyesineiden siirron aulaolojen läpi näyttelytiloihin.

Luonnollinen tuuletus, luonnonvalo ja näkyvät ympäristöön saavutetaan suurien kattoikkunoiden kautta.

Vaunuvajan toimistofunktio ja lisärakennuksen uusi tavaraohjeus mahdollistavat sisälähtymän ja sen kattoaluerakennuksen vapauttamisen.



PITUUSLEIKKAUS 1:400

KANTO – RATKAISUN PÄÄPERIAATTEET

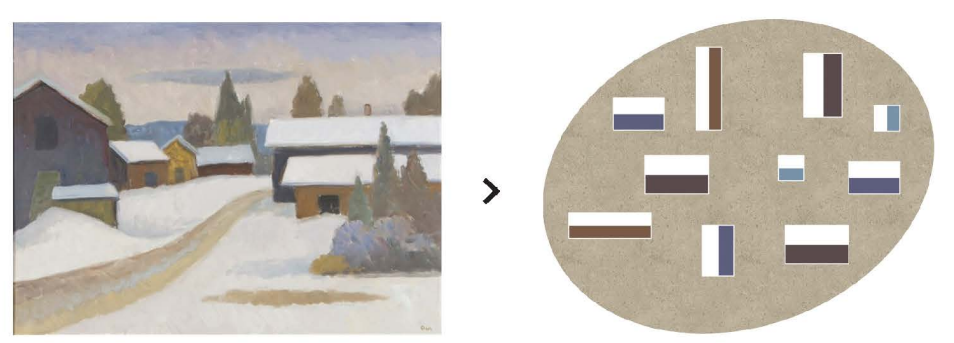
Kansallismuseon uusi laajennus "Kanto" muodostaa olemassa olevan jugendrakennuksen pohjoispuolelle vapautuneeseen matalaan kappaleeseen. Pääosa Kannon rakennusmassasta sijaitsee maan alla olevassa rautatunnelissa ja funktionaaliksi suunnitellussa tilassa, joka noudattaa Kansallismuseon ortogonaalista järjestystä ja koordinaatteja. Puiston tason nousse kevyt, vapautuneen ellipti, jota ympäröi läpitäkyvä ja samalla ympäristöä monimuotoisesti heijastava lasivaippa. Laajennuksen organaaninen muoto luo ilmeisen erillisen rakennusmassan välillä ja auttaa sitä integroitumaan puitumiseen pihaan. Elliptisoin tehty kolme sisäpuolelta, jotka muodostavat erilliset sisälähtymät aulaoloihin, ravintolaan ja apuoliin jatkuen sisälähtymien ortogonaalista järjestystä. Levyisen katorakenteen maisema viittaa Kansallismuseon alkuperäiseen muotoon ja luo samalla maantason graniittipinnan varaan nostetun tason, joka kattaa sisälähtevät. Kaksilapaiset kattoikkunat rikastuttavat sisätiloja avaten näkymiä sekä rakennettun ympäristöön, että pihan puolelle.

Yhteys päärakennuksen ja lisärakennuksen väliin on suunniteltu väljäksi tilajatkumoksi halkopihan kautta. Ideana on luoda tiloja, jotka luontevasti johdattavat vierailijan tasolta, toiselle ja vanhoista uusiin tiloihin, välittämällä näin yhdistymällä- tai käytävänkäsittelyä. Pääsisälähtymistä ja keskeisiltä läskähdintään Halkopihan tasolle nykyisiä portaita pitkin. Näitä kahta, osin jo muutettua, porrasyhteyttä parannetaan tällä tasolla pienillä muutoksilla. Hissi-yhteys järjestetään Halkopihan erkkerin sijoitetulla yleisöhisillä. Katettu halkopihan muodostaa monipuolisen tilan auditorion tueksi, luoden mahdollisuuden myös erilaisten tapahtumien järjestämiseen. Terrassoitu porrasyhteys vie lisärakennuksen välitasolle, jossa on valja ja valoisa yhteys ylös, sisälähtöalustaan ja alas, näyttely- ja tapahtumaliin.

Maantasonkorokkeen on koottu kaikki tilaohjeen osat, jotka hyötävät suoraan yhteydestä ulkoiloihin tai tarvitsevat luonnonvaloa. Näyttely- ja tapahtumatilat sijaistavat alimmissa tasoissa. Kaikki nämä tilat ovat työkorkuisia (min 7m) ja yhdistettyinä toisiinsa. Veistokellon porrasyhteys ja sen ympärillä oleva kolmekerroksinen tila yhdistävät sisälähtymän ja näyttely- ja tapahtumaliin avaan valoisaksi ja dynaamiseksi tilakokonaisuudeksi.

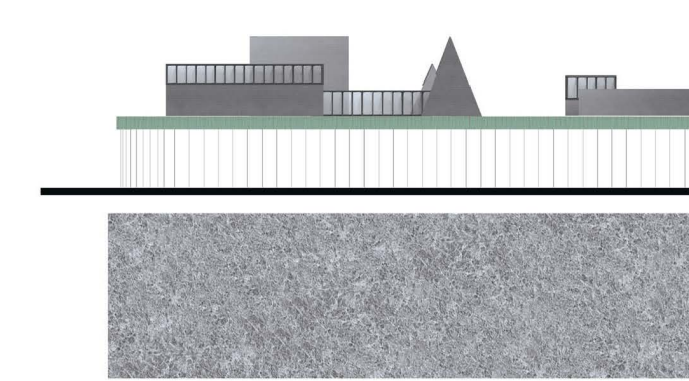
Lisärakennuksen pohjoispuolelta on järjestetty verstaas- ja muut näyttelytoimintaan liittyvät aputilat, jotka ovat suoraan yhteydessä näyttelyliin ja tavaraohjeeseen. Näiden välillä, päätaajien välissä sijaitsee teknillinen tila ja kiinteistöhuollon tilat, näiden ilmaotot on järjestetty suoraan puistopihan tason nousseisiin veistokellon tiloihin.

KOKOELMA SUOMALAISTA KANSANARKHITEHTUURIA



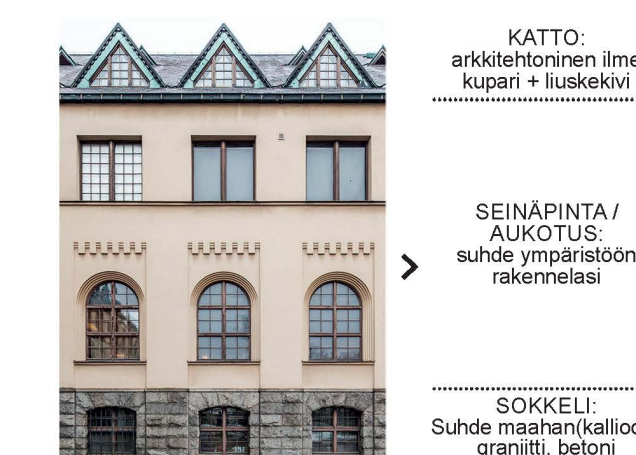
Levyisen katorakenteen kantaa abstrakteja kattoikkunoita, jotka viittaavat kansallismuseon alkuperäiseen muotoon. Tämä kokoelma "kattoja" tulkitsee Suomalaisen kansanarkkitehtuuria (lato, kylä, tila) samantapaisesti kuin Gesellius, Lindgren, Saarinen museorakennus viittaa arkkitehtuuritraditioon kokokehityn (linna, kirkko, kirkkoma).

RAKENNUSTAPA / ENERGIATEHOKKUUS



Kallioon kaivettu maanalaisten osien museorakennus on käytössä hyvin energiatehokas hyvän lämmönvarainkäsittelyllä johdosta. Vain 30% rakennuksen voymistä on maapinnalla. Kiinnittämällä luonnon lämpöä ja kattoikkunoiden teknisiin ratkaisuihin ja rakenteen kevyteen, tämän osan energiatehokkuus paranevat huomattavasti, optimoiden samalla luonnonvalon ja luonnollisen ilmanvaihdon hyväksikäytön.

KÄYTETTÄVÄT PINTAMATERIAALIT



Lisärakennuksen rakennustapa ja pintamateriaalit viittaavat olemassa olevan museorakennuksen materiaaliin. Ehdotus tulitsee nykyisiin muotokielien kautta museon kerroksellista ratkaisua pyrkien samalla tukemaan Töölön arkkitehtonista identiteettiä.

LAAJUUSLASKELMA

TILOHJELMA	EHDOTUS
JULKINEN VYÖHYKE / AULA - JA TUKITILAT	2250 2253,46
Sisälähtymätila ja asiakaspalvelutilat	300 334,31
Näyttely- ja tapahtumatilat	1000-1200 1134
Näyttely- ja tapahtumatilat	200 209,26
Museokauppa	50 49,02
Ravintola ja kahvilatilat	300 311,07
Naulakotit ja lokerit	100 101,92
Yleisö-wc	100 122,88
SISÄINEN VYÖHYKE	550 540,18
Ravintolan keittiö	100 91,87
Ravintolan varasto- ja tukitilat	50 49,61
Asiakaspalvelun tuusutilat	50 49,42
Puusepänverstaas	200 204,68
Näyttelyverstaas	80 72,98
Metalliverstaas	20 20,82
Henkilökunnan sosiaalitalat	50 50,80
TAUSTATILAT	1050 1097,58
Esiintyjien taukotila ja pukuhuone	50 50,27
Liikennetilat, postimistit, yhäskäytävät	500 517,16
Tekniset tilat	400 417,68
Kiinteistöhuollon valvomo sekä siivous- ja jättekätkes	100 112,47



ULKOPERSPEKTIVIKUVA LISÄRAKENNUKSEN SISÄÄNKÄYNNILTÄ



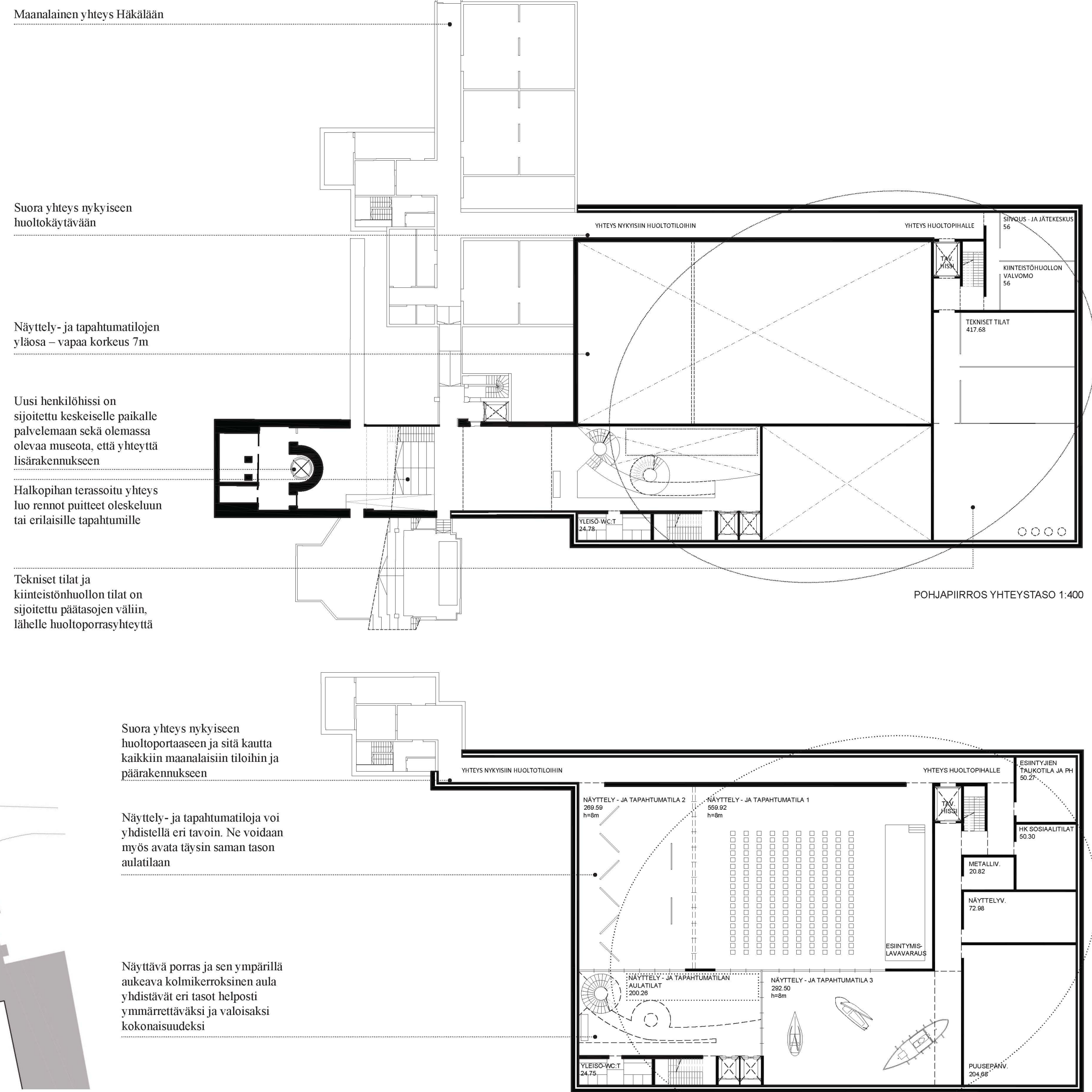
SISÄPERSPEKTIVIKUVA NÄYTTELY- JA TAPAHTUMATILAN AULASTA



SISÄPERSPEKTIVIKUVA YHDYSTILASTA HALKOPHALLE



ASEMAPIIRROS 1:1000

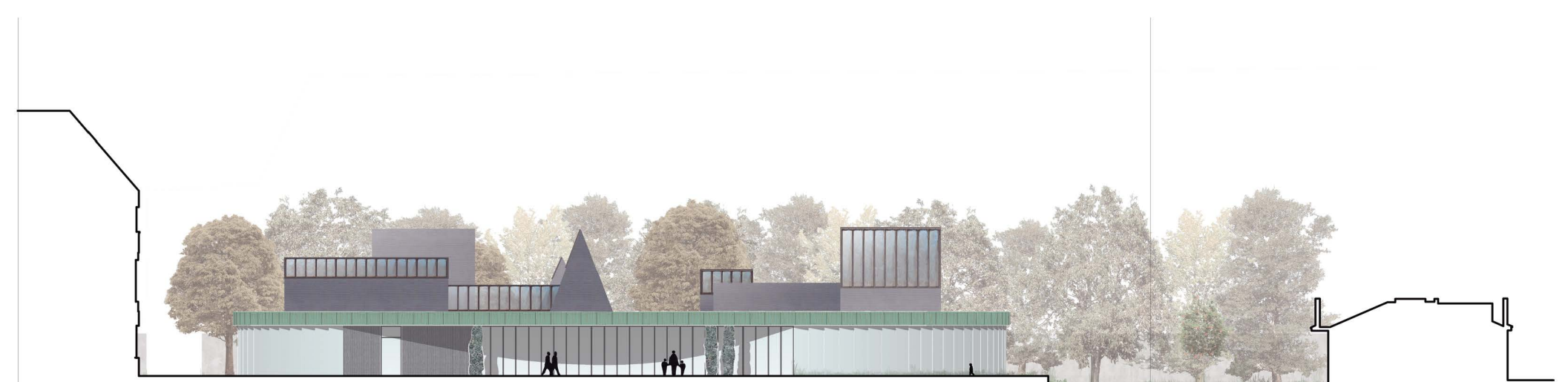


POHJAPIIRROS YHTEYSTASO 1:400

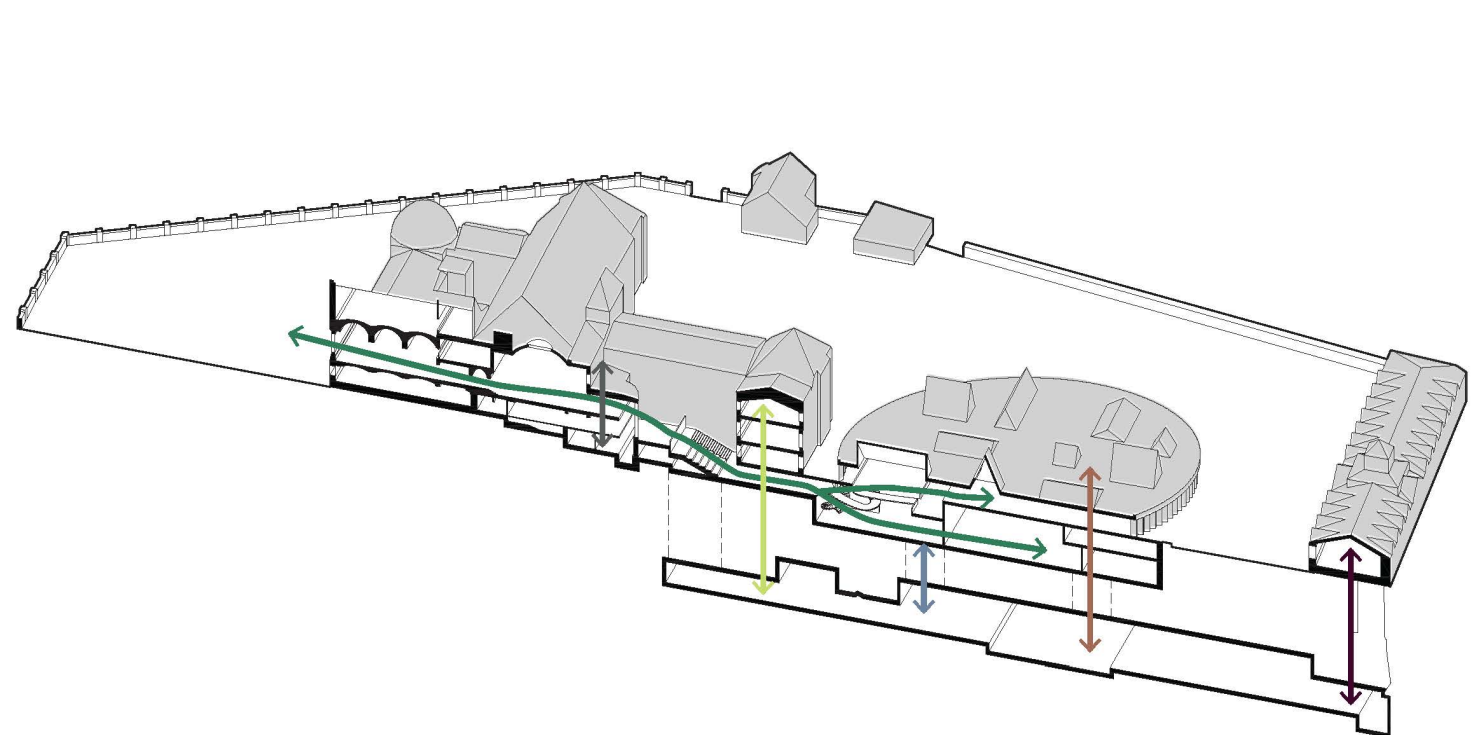
POHJAPIIRROS NÄYTTELYKERROS 1:400



JULKISIVU MANNERHEIMINTIeltä 1:400

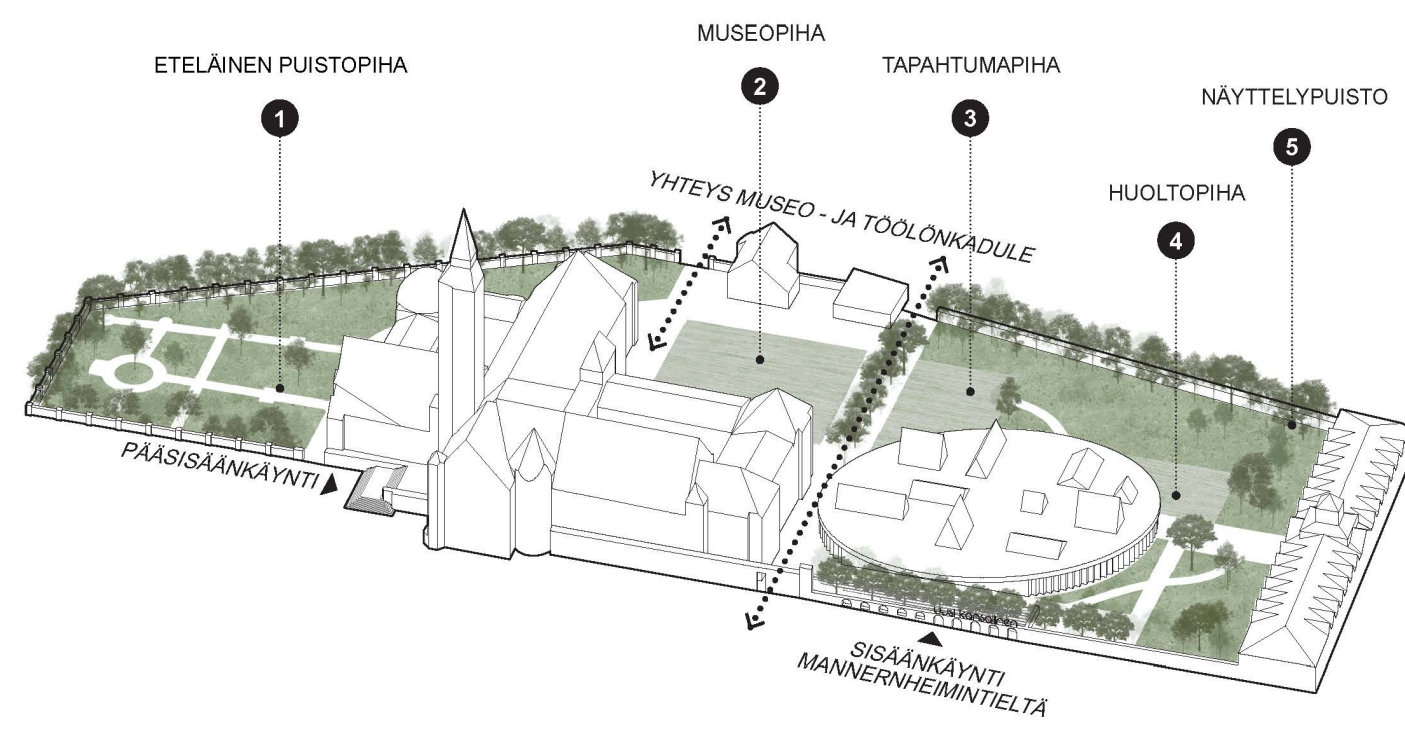


JULKISIVU SISÄÄNKÄYNTI 1:400



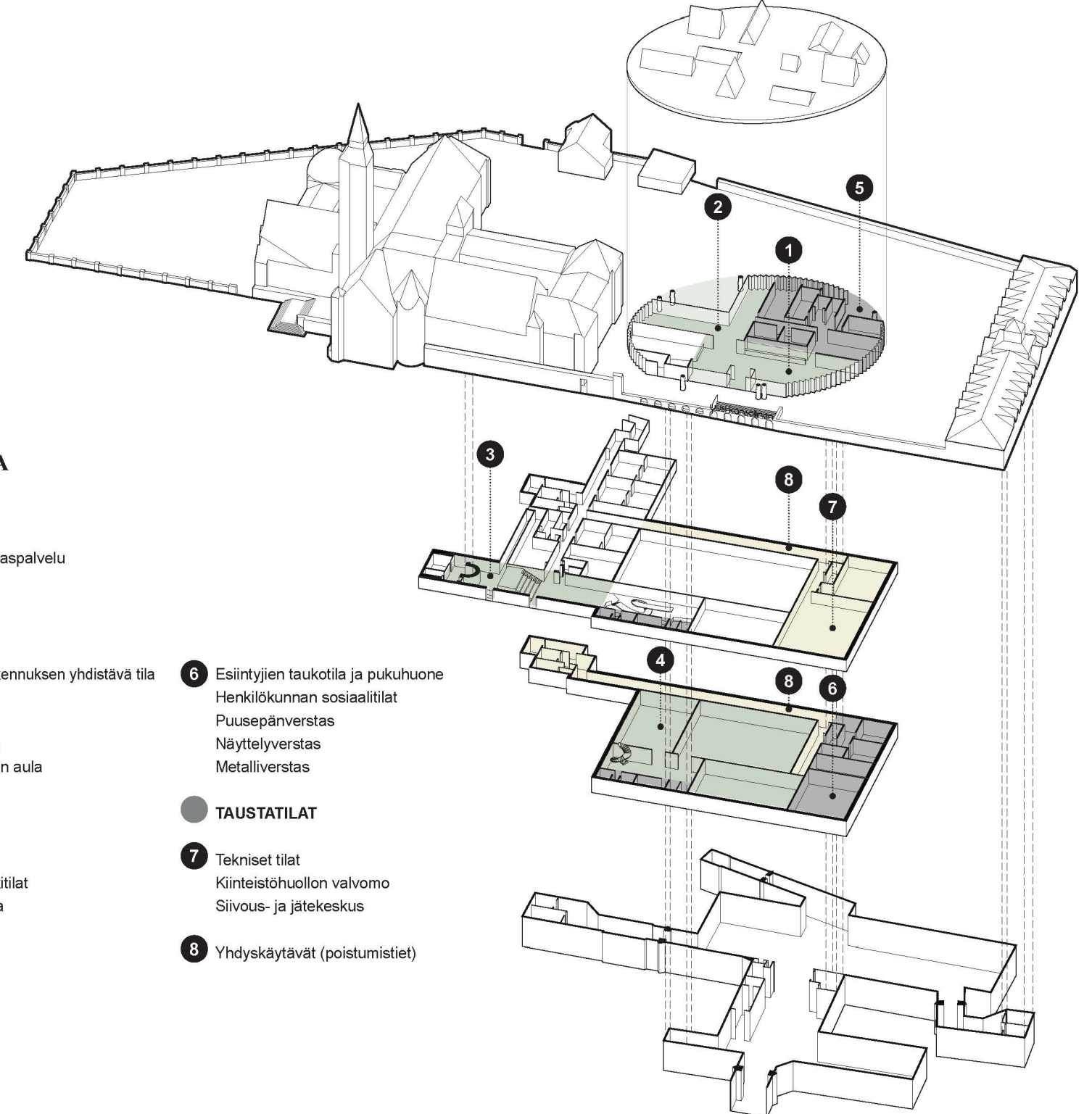
KULKUYHTEYDET

- KANSALLISMUSEON JA LISÄRAKENNUKSEN VÄLINEN YHTEYS PÄÄAJALASTA HALKOPHAN KAUITTA UUSIIN TILOIHIN
- NYKYISEN MUSEORAKENNUKSEN SISÄISÄ KULKUYHTEYKSIÄ PARANTAVA HISSIYHTEYS, JOKA VIE MYÖS HALKOPHALLE JA SEN ALAPUOLISELLE TASOLLE
- OLEMASSA OLEVA YHTEYS ESINE- JA VÄESTÖSUJUN
- HISSIYHTEYS Q-PARKKIIN
- UUSI TAVARAHISSI- JA PORRASYHTEYS KAIKKIIN UUDISRAKENNUKSEN TASOIHIN
- OLEMASSA OLEVA YHTEYS KALLIOTILOIHIN – TAVARAHISSI KORVATAAN HENKILÖHISSILLÄ



ULKOTILOJEN JÄRSESTELYT

- 1 ETELÄINEN PUUSTOPIHA — Säilytetään alkuperäisessä asussaan
- 2 MUSEOPIHA — Laaja aukea alue, joka mahdollistaa monipuolisten tapahtumien järjestämisen. Mahdollisuus kattaa lattiaakatkin
- 3 TAPAHTUMAPIHA — Yhteisessä uuteen laajuusosaan ja sen kahvila- ja ravintolatiloihin. Optimaalinen pienten konserttien ja ulkoilmatapahtumien järjestämiseen
- 4 HUOLTOPIHA — Toiminnallinen ja suojaan alue, joka palvelee rakennuksen sisäistä vyöhykettä
- 5 NÄYTTELYPUISTO — Alue joka luo puustonaiset puitteet erilaisien säärkeistävien esineiden näyttelypanemiseen



TILA-OHJELMA

- JULKINEN VYÖHYKE
- 1 Sisääkäynti- ja asiakaspalvelu Museokassa
- 2 Ravintola- ja kahvila
- 3 Kansallismuseon ja lisärakennuksen yhdistävä tila Halkopihan
- 4 Näyttely- ja tapahtumatilat Näyttely- ja tapahtumatilan aula
- 5 Ravintolan keittiö Ravintolan varasto- ja tukitilat Asiakaspalvelun taustatilat Naukkio- ja lokarit Yleisö-wc:t
- 6 Esitietojen taulukot ja pukuhuone Henkilökunnan sosiaaliset Puusepäimverstat Näyttelyverstat Metalliverstat
- TAUSTATILAT
- 7 Tekniset tilat Kintestöhuollon varhomo Siivous- ja jättekäsitus
- 8 Yhdykätävät (pöytäistiet)