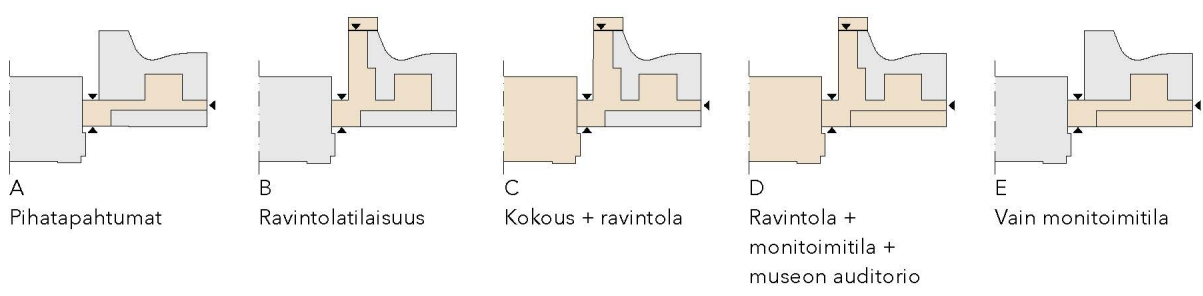
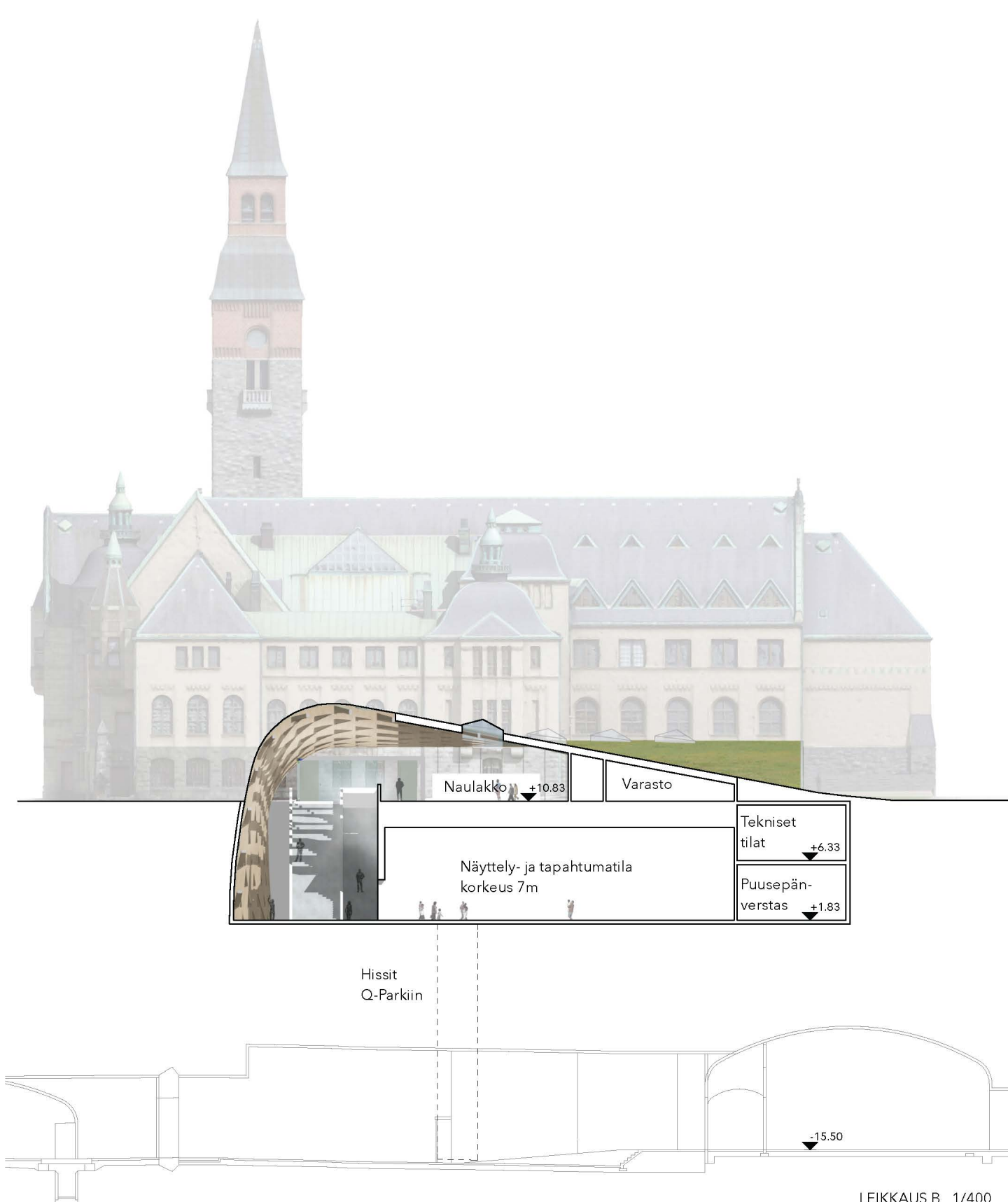


1. KERROS MAANTASO +10.83

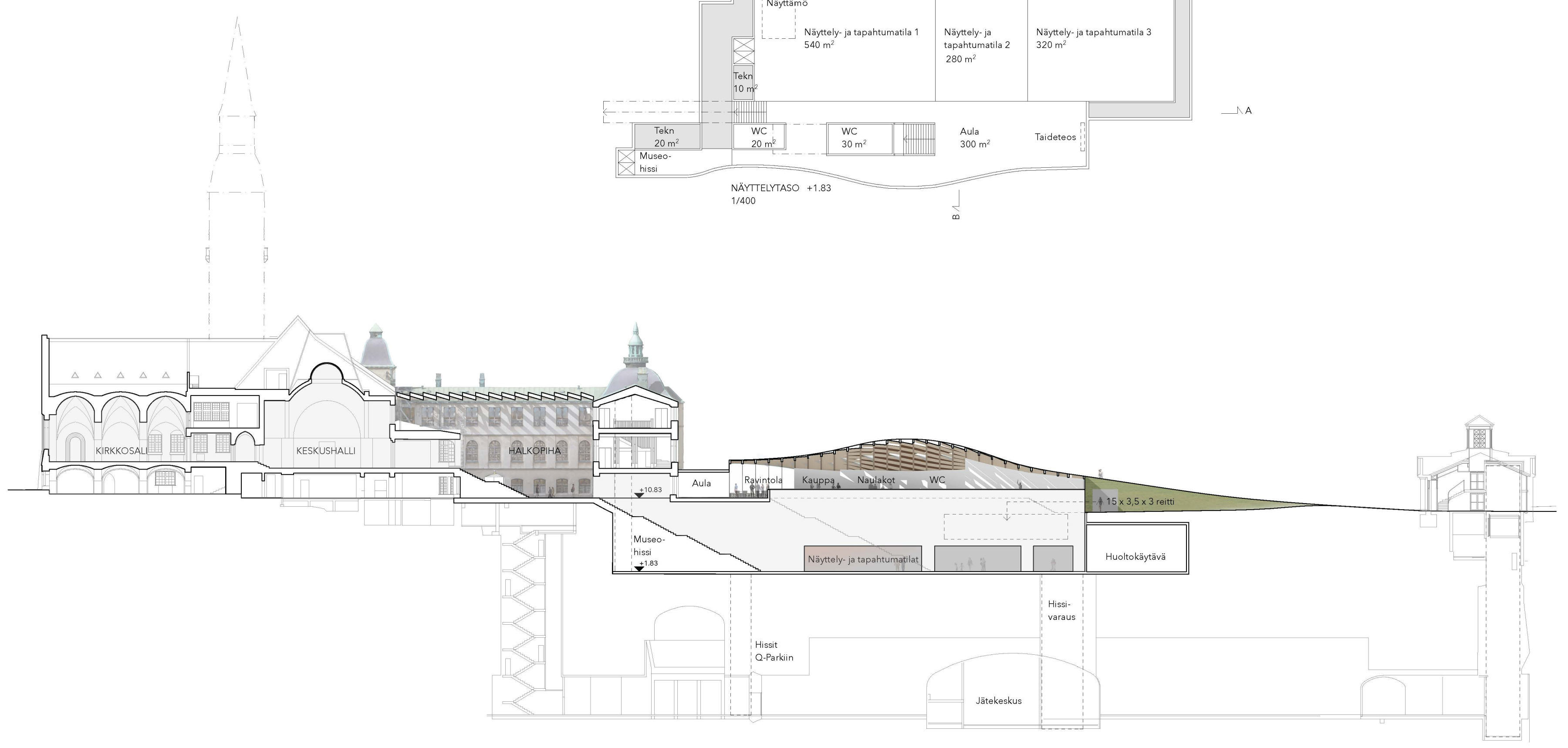
POHJAPIIRUSTUS 1/400



NÄYTTELYTASO +1.83 1/400



LEIKKAUS B 1/400



LEIKKAUS A 1/400



KONSEPTI

Verkko on meidän aikamme siipi Kansallismuseossa. Alkuperäisen rakennuksen suunnittelufilosofian mukaisesti se kytketty keskustalliin linnoitteen oman sisällönsä ja muotonsa totuudellisuutta. Yhteisöllisyys, digitaalisuus ja virtaviivainen osaaminen kuvastuu Verkon parametreissa dynaamisuuksessa. Agglomeraatiojärjestelmässä Verkko täydentää museon kokonaisuutta nykyisyyteen ja tulevaisuuteen suuntaavalla kerrostamalla. Samalla se myös kutoo ajatuksellisen kaaren vanhimpaan Suomesta löydettyyn esineeseen, Antrean verkkoon.

RAKENNUS

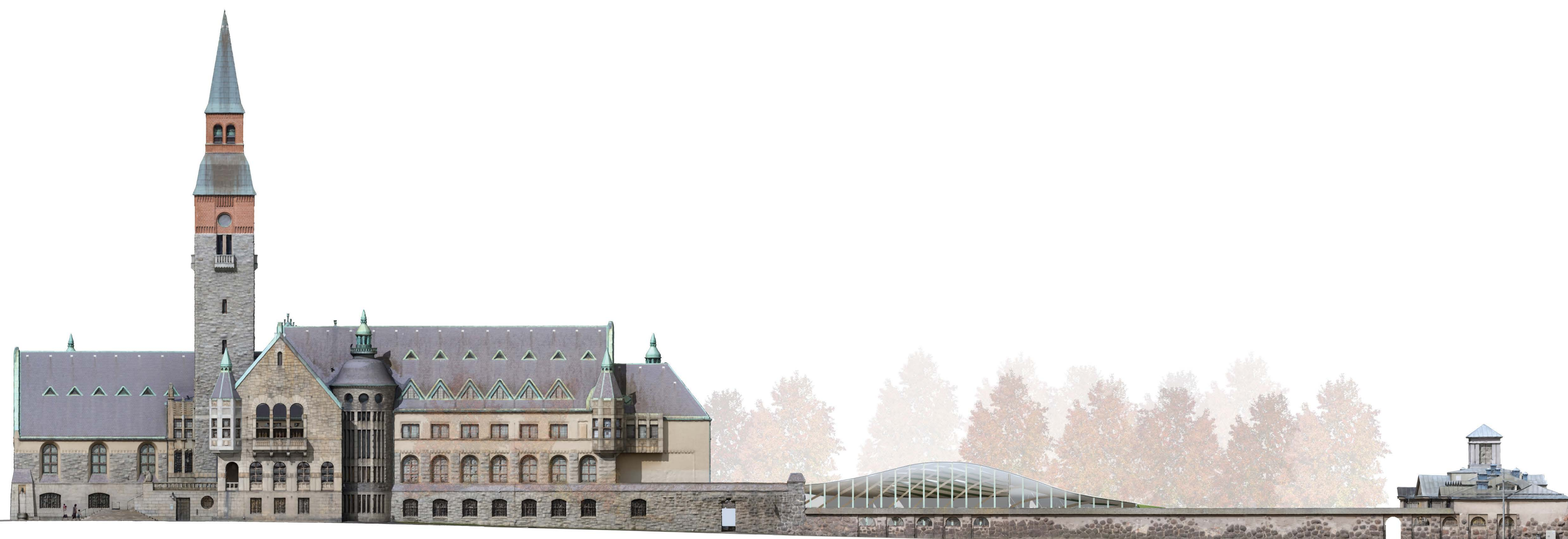
Mannerheimintien puolelta verkon kaari täydentää hienovaraisesti Kansallismuseon ikonista näkymää luoden kutsuvan vilkkaan muurin yli. Puistosta taas muodostuu toiminnallisesti elävää ja kaupunkikuvaa rikastuttavaa urbaania kaupunkiympäristöä aukioineen. Olemassaoleva reitistö on pääosin säilytetty alkuperäisenä samoin kuin reitistön ja muurin rajaama osa puistosta. Uusi sisääntulo puistoon ja Vuonuvajanhalle on avattu puiston pohjoisreunaan.

TOIMINNALLISUUS

Verkko luo uuden tilallisen akselin kirkkosalin, keskushallin ja lasilla katetun halkopihan kautta kohti uusi tiloja. Halkopihalta voi jatkaa suoraan uuden puolen sisääntuloalaan tai sitten jatkaa laskeutumista kohti valoisa ala-aulaa ja sen päätyseinässä olevaa taideteosta. Kahden portaan ratkaisu mahdollistaa luontevasti kaikki kilpailuohjelmassa olevien toimintatilojen järjestämisen, myös yhtäaikaisesti. Ratkaisun pinta-alat ovat kilpailuohjelman mukaiset.

MATERIAALIT

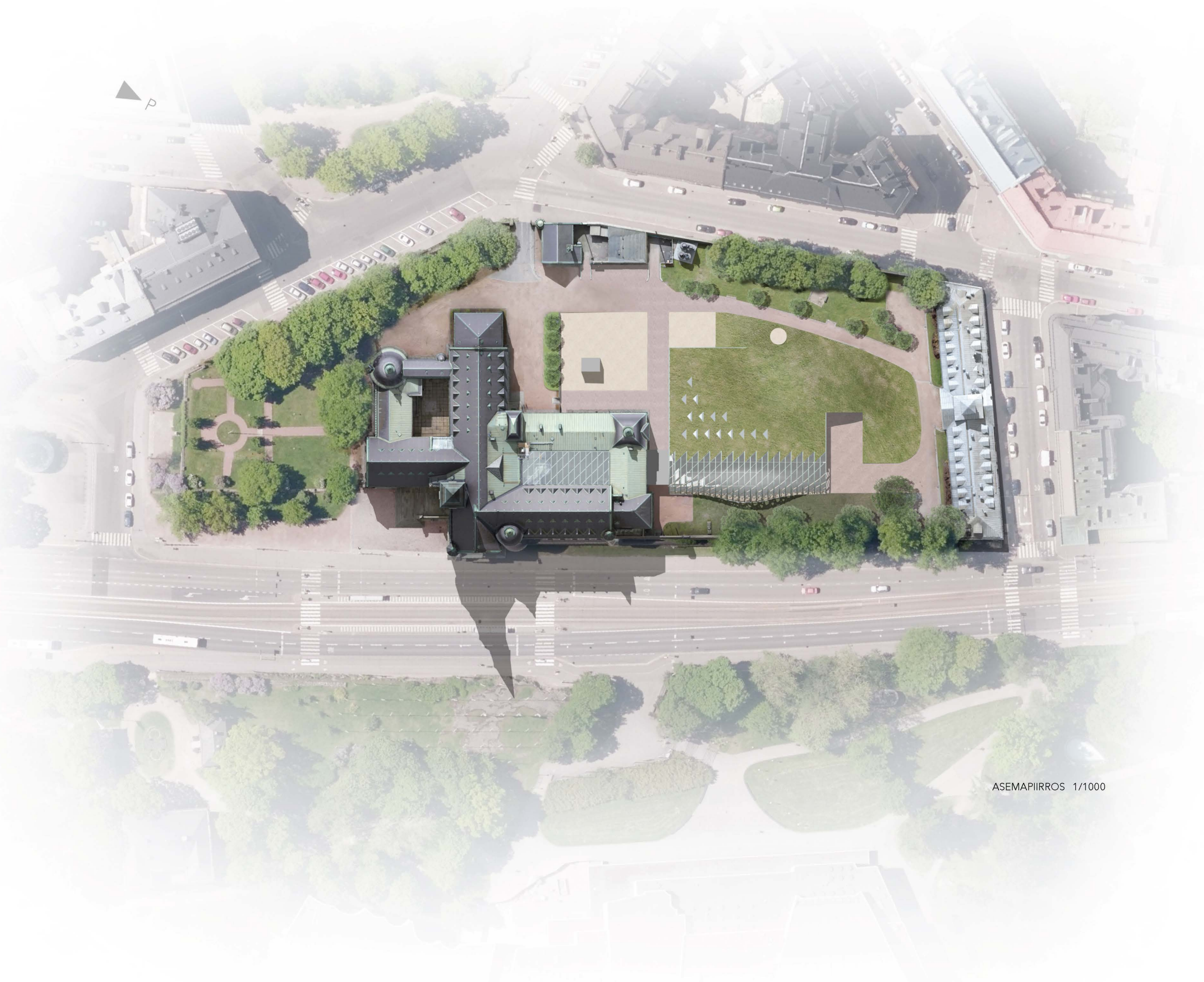
Koordinaattitot, mitoitus ja materiaalit ovat harmoniassa Kansallismuseon kanssa. Verkon muodot ja kattoikkunat löytävät myös vastakappaleensa olemassa olevan rakennuksen puolelta. Verkon julkisivumateriaaleina ovat lasi, vihreäki ja tummaksi patinoitunut kupari ja viidentenä julkisivuna viherkatto. Näyttelytilat ovat neutraalin vaaleat ja CNC-työstetyt ristiinlaminoidut puuosat muodostavat suomalaista osaamista edustavan aaltoilevan arinaverkon.



JULKISIVU MANNERHEIMINTIELLE 1/400



JULKISIVU PIHALLE 1/400



ASEMAPIIRROS 1/1000

