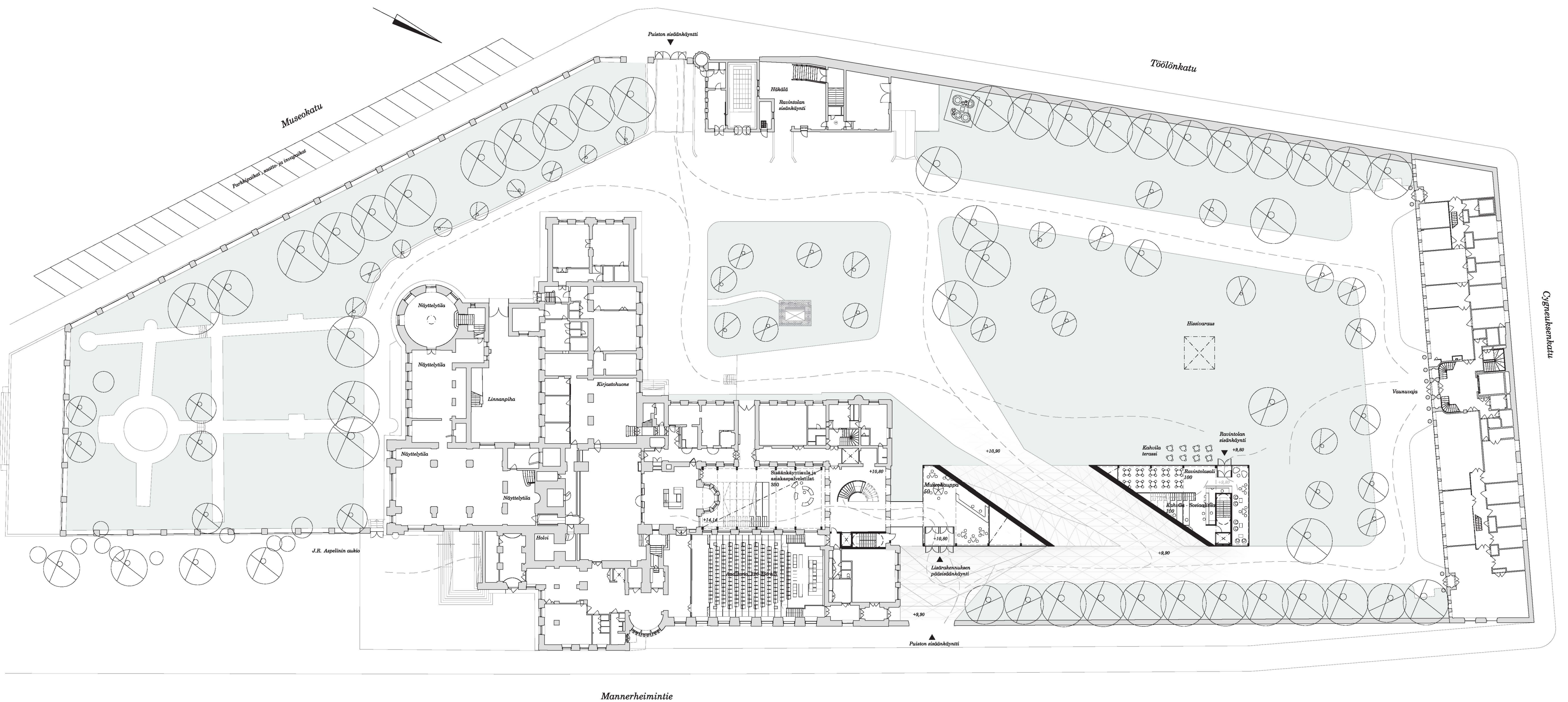




Ilmakuva



Näkymä näyttely- ja tapahtumatilan aulatiloista



Mannerheimintie

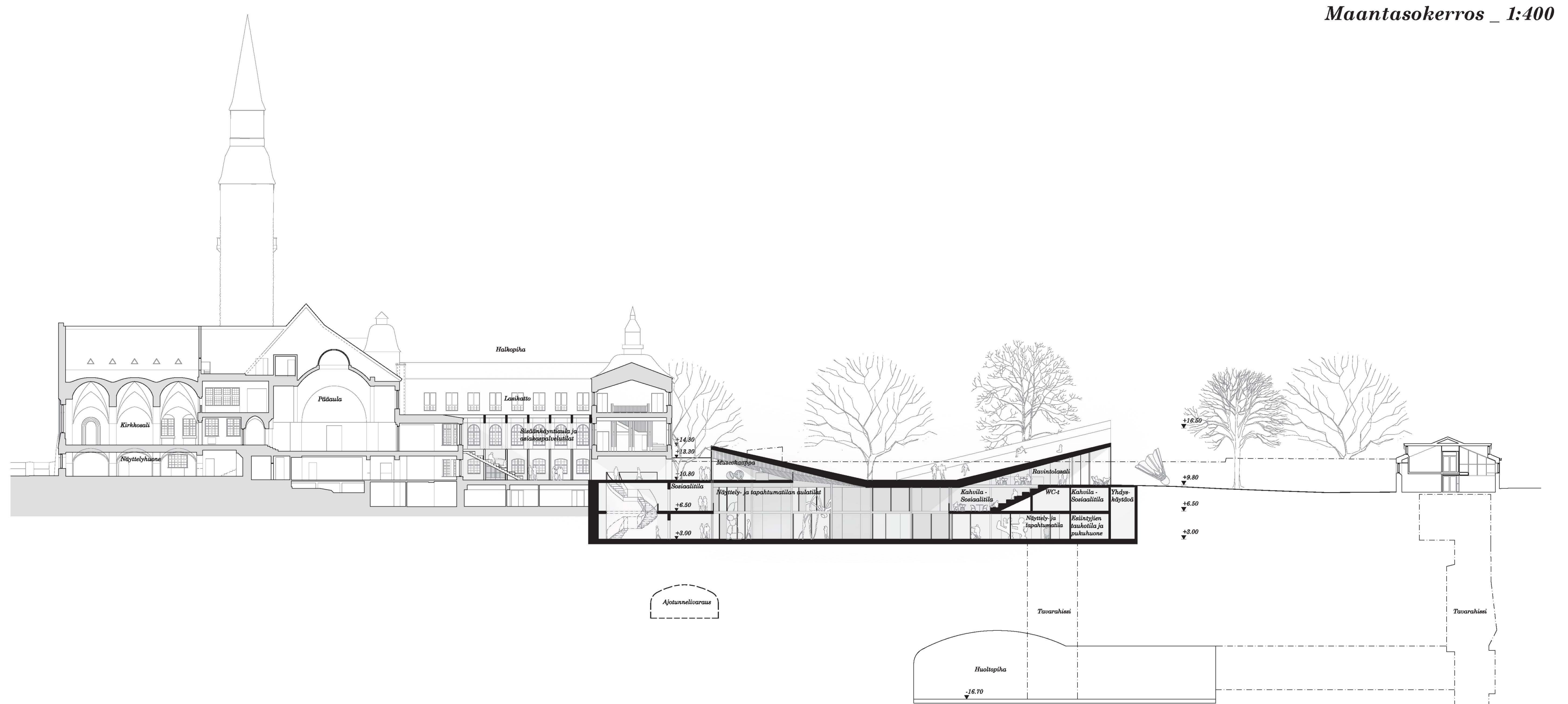
POP UP/ Uusi Kansallinen on ehdotus nykyisen Kansallismuseon laajennukseksi. Suunnitelman lähtökohdaksi on puistomaisen ympäristön ymmärtäminen ja huomioon ottaminen. Laajennuksen tavoitteena on luoda uusi yhteys museon ja Mäntyseläntien välillä tarjoten jalankulkijayhteyden Töölönkadun ja Mannerheimintien välisen puiston kautta. Uusi yhteys houkuttelee jalankulkijoita käyttämään puistoa uutena avoimena julkisena tilana.

Laajennuksen muoto mukailee museon Halkopihaa, luoden yhteyden olemassa olevan ja uuden rakennuksen välille. Halkopiha katetaan kevyellä lasirakenteella, joka antaa sisätiloille valoa, mutta tarjoten museon kävijöille suojaisen yhteyden sisätilojen välillä. Puinen katsomo liittyy yhteen nykyisen salin tason ja lisärakennuksen eteishallin tason, toimien samalla istumapaikkoina ja tarjoten mukautuvaa tilaa erilaisille tapahtumille.

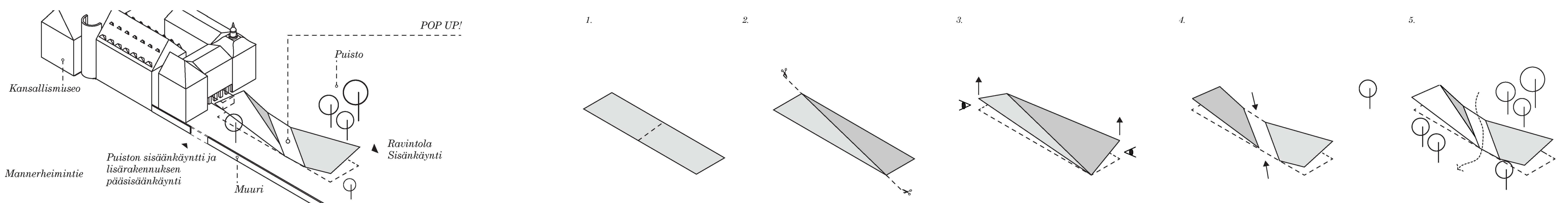
Suurin osa lisärakennuksesta on kuitenkin maan alla, puiston pohjoispäädyssä. Rakennus asettuu Mannerheimintien suuntaisesti, muodostaen uuden julkisivun tien puolelle. Näyttelytilat sijoittuvat maan tason alapuolelle. Luonnontalo pääsee korkeaan tilaan joka kommunikoi rakennuksen kaikkien kolmen tason kanssa. Tilan tummat rakenteet ja ovidetaljit viittaavat maanalaiseen maailmaan ja puiston vanhojen puiden juuristoon.

Puiston puolelta katsottuna maasta nousee origamin omaisesti kaksi "arkkia" joihin sijoittuvat museon sisäänkäynnit, toinen museon ja toinen kahvion. Nämä "arkit" yhdistyvät maan tasossa muodostaen katkeamattoman jalankulkuyhteyden Mannerheimintien ja puiston välille. Origaminaisen katon muoto muodostaa käveltävän pinnan sekä tarjoaa näköyhteyden Kansallismuseon ja Finlandia Talon välille.

Origami-katto rakentuu geometrialtaan pienemmistä osista. Vaaleat, tehdasvalmisteiset betonielementit viittaavat Finlandia talon materiaali maailmaan. Katon kohdatessa maantasoon katon materiaali sulautuu maantasoon päällysteen kanssa. Sisäosien alakatto on valmistettu paikallisesta puusta, mikä luo lämpimän tunnelman sisätiloihin. Materiaalivalinnat viittaavat luontoon; rakennus rinnastuu puunrunkoon, jonka kovan kuoren sisältä paljastuu lämmin ydin.



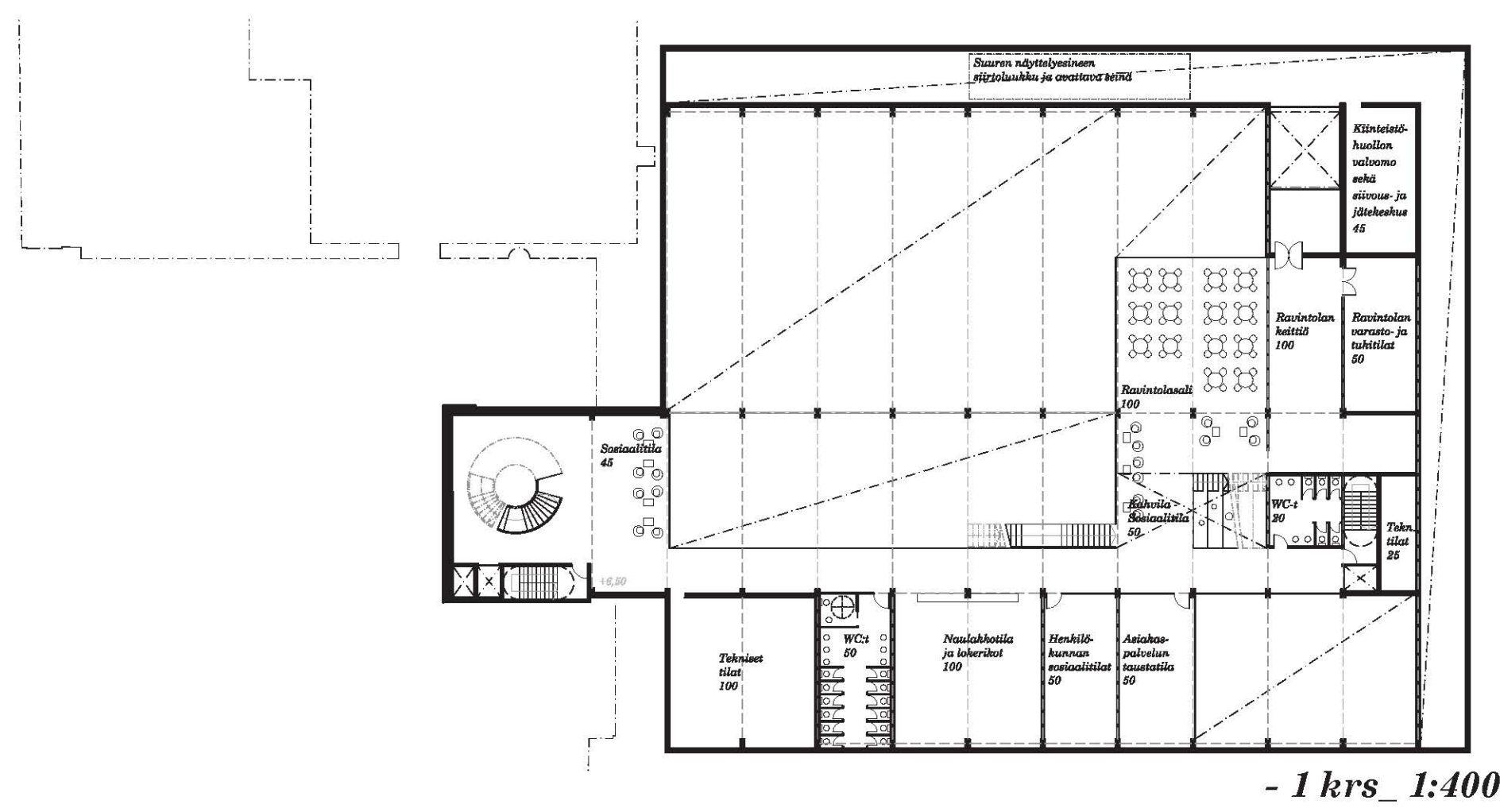
Leikkaus näyttely- ja tapahtumatilan aulatilasta 1:400



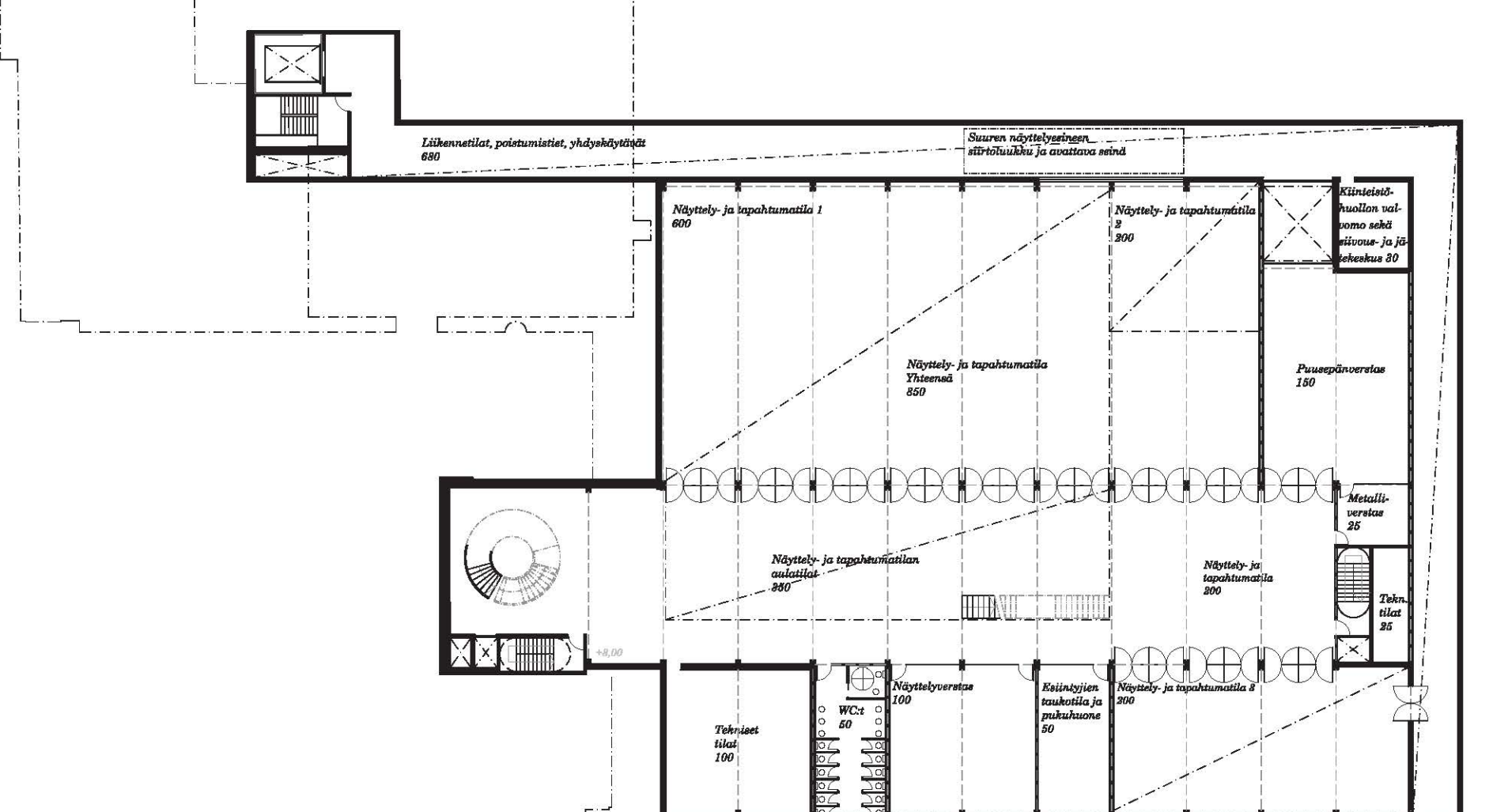
UUSI KANSALLINEN
"POP UP"



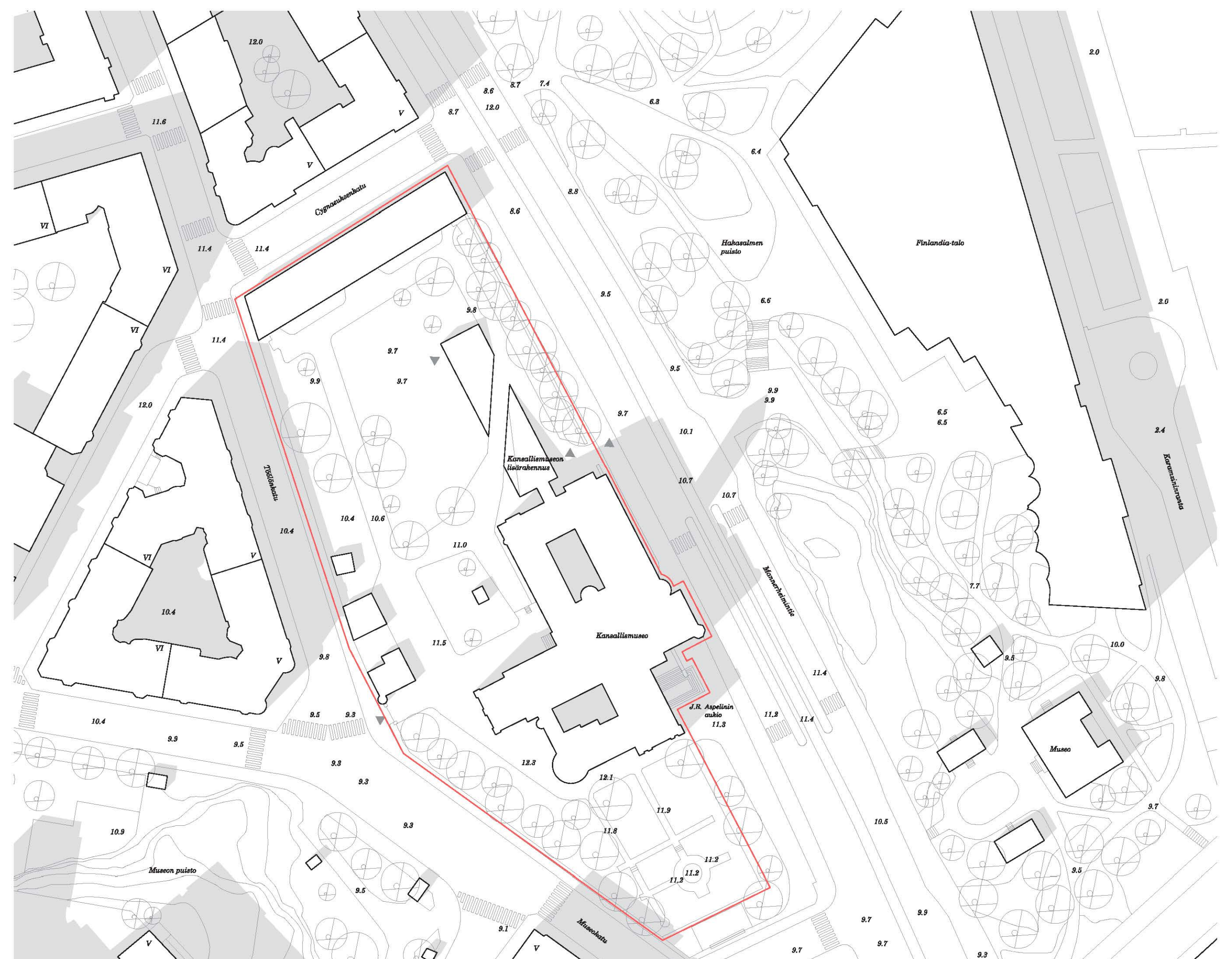
Näkymä pihapuistoalueelta uuteen ja vanhaan kansallismuseoon



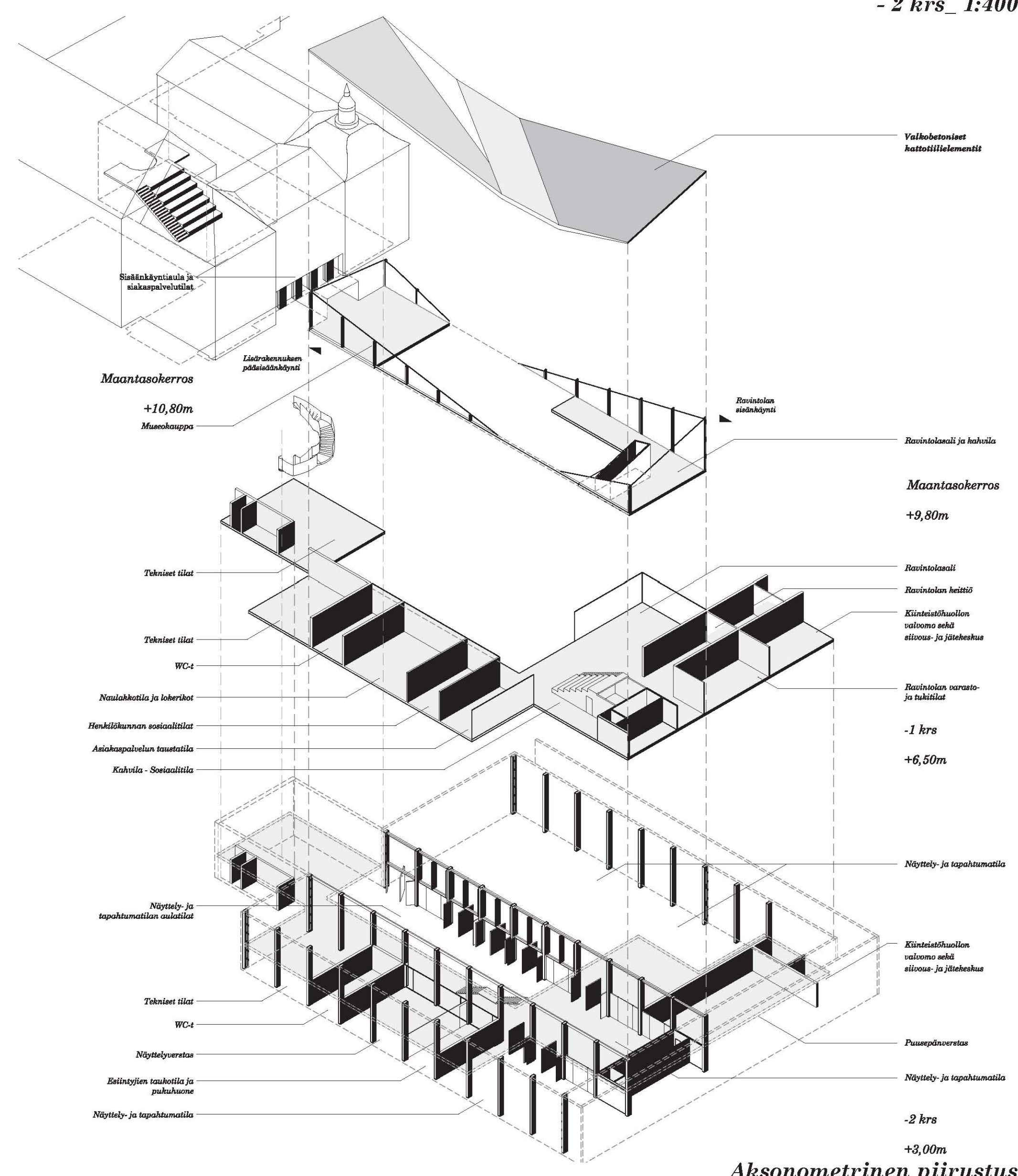
- 1 krs_ 1:400



- 2 krs_ 1:400



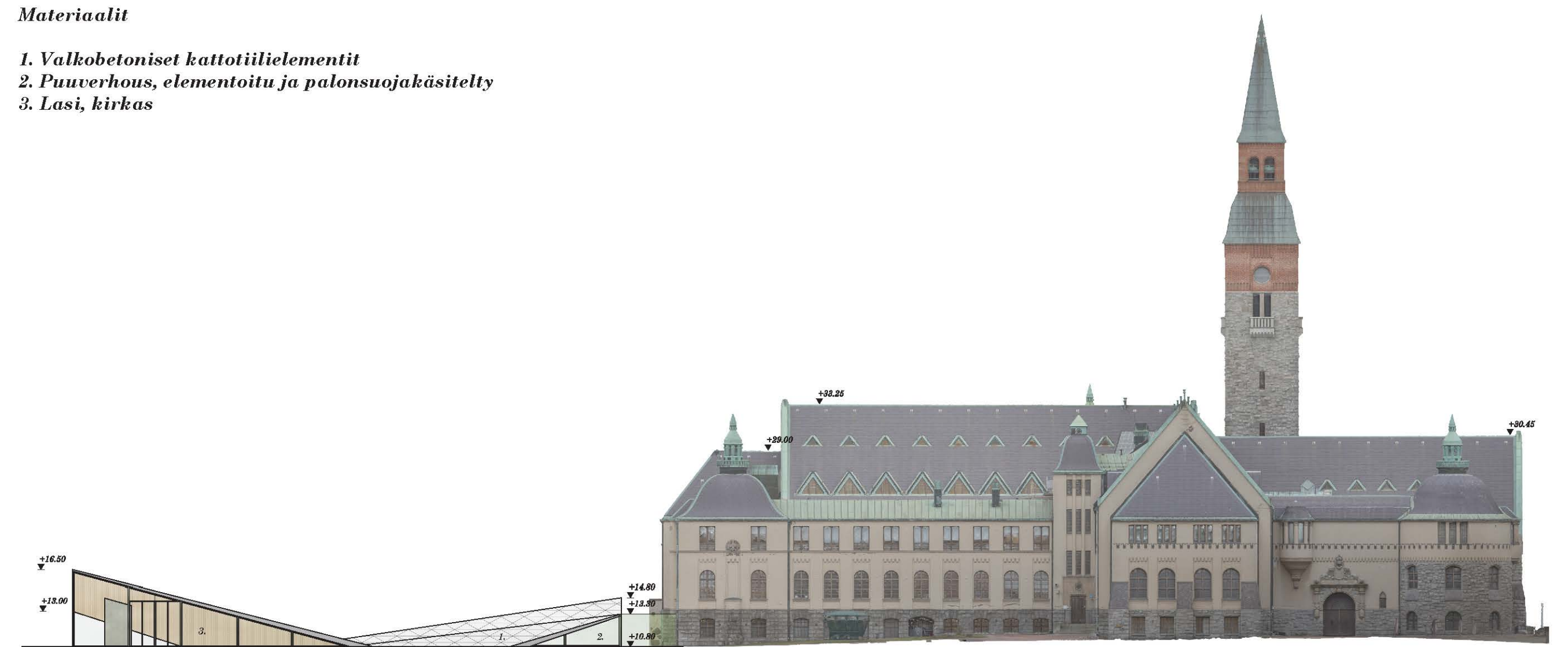
Asemapiirros ja liittyminen kaupunkirakenteeseen_ 1:1000



Aksonometrinen piirustus

Materiaalit

1. Valkobetoniset kattotiilelementit
2. Puuverhous, elementoitu ja palansuojäkäsittely
3. Lasi, kirkas



Julkisivu länteen_ 1:400

LAAJUUSLASKELMA (m2)	TOTEUTETTU		OHJEELLINEN		
JULKINEN VYÖHYKE / AULA- JA TUKITILAT					
Sisäkäyntiäula ja asiakaspalvelutilat	350	300	Pausepäiverstas	150	200
Näyttely- ja tapahtumatalo	1250	1000-1200	Liikennetilat	100	80
Näyttely- ja tapahtumatalon aulatilat	350	200	Metalliverstas	20	20
Museokauppa	60	50	Henkilökunnan sosiaalitilat	100	50
Ravintolasali ja kahvilatilat	300	300			
Nuolakkotila ja kahvilatilat	100	100			
Yleisö-wc-t	120	100			
Yht:	2530	2250	Yht:	570	550
SISÄINEN VYÖHYKE			TAUSTATILAT		
Ravintolan keittiö	100	100	Esiintyjien taukotila ja pukuhuone	45	50
Ravintolan varasto- ja tukitilat	50	50	Liikennetilat, poistumistiet, yhdyskäytävät	680	500
Asiakaspalvelun taustatilat	50	50	Tekniset tilat	250	400
			Kiinteistöhuollon valvomo sekä siivous- ja jätekeskus	75	100
			Yht:	1050	1050
			Huoneistoala (hum2)	4150	3850

UUSI KANSALLINEN
"POP UP"