



Puiston joustava ja avara suunnittelu mahdollistaa laajennuksen toimintojen leviämisen puistoon sekä moninaisten tilapäisten tapahtumien järjestämisen.

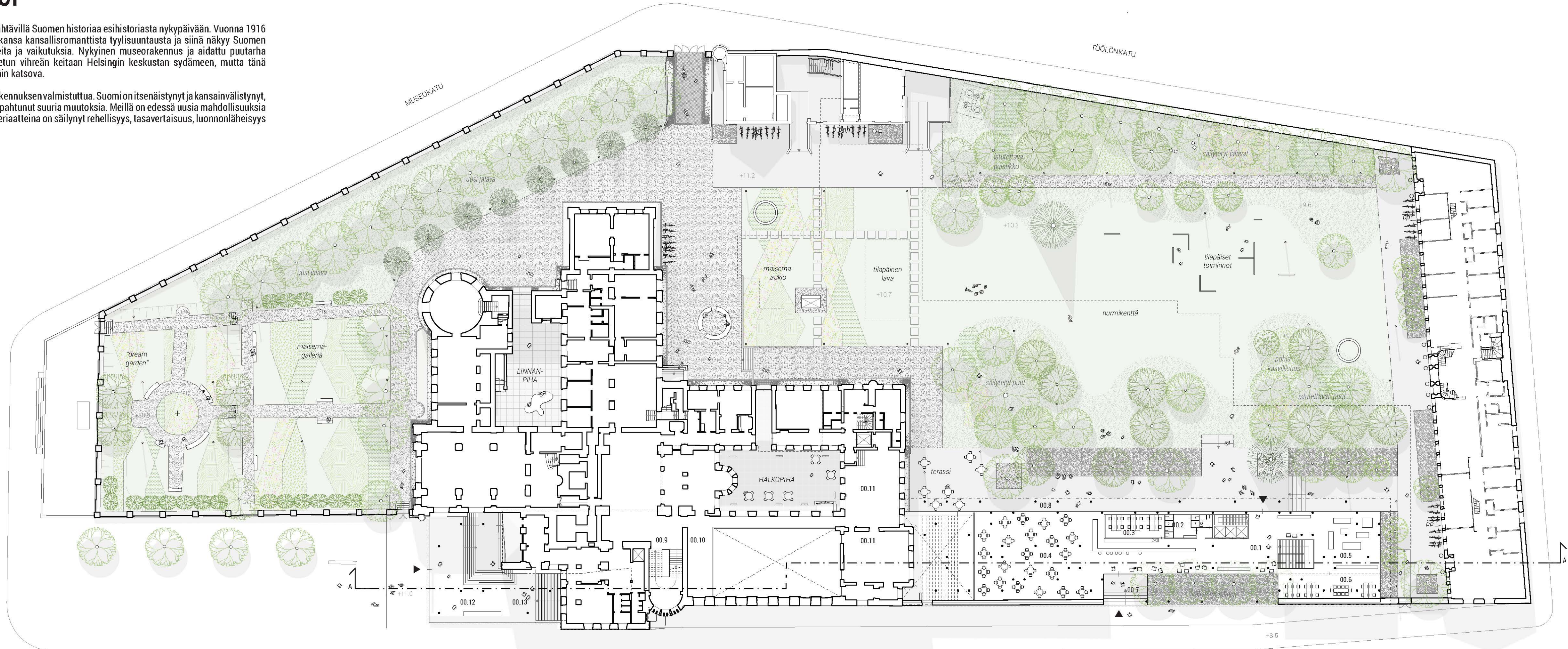


Näkymä ravintolasta museon puutarhaan. Valkoiset teraspiirit luovat jatkeen puiston metsätunnelmalle sisätiloihin.

AVOIN DIALOGI

Suomen kansallismuseossa on nähtävillä Suomen historiaa esihistoriasta nykypäivään. Vuonna 1916 valmistunut rakennus edustaa aikansa kansallisromanttista tyylisuuntausta ja siinä näkyy Suomen arkkitehtuurin historian eri vaiheita ja vaikutuksia. Nykyinen museorakennus ja aidattu puutarha muodostavat ainutlaatuisen suljetun vihreän keitaan Helsingin keskustan sydämeen, mutta tänä päivänä se on suljettu ja sisäänpäin katsova.

Yli sata vuotta on kulunut museorakennuksen valmistuttua. Suomi on itsenäistynyt ja kansainvälistynyt, ja yhteiskunnallisella tasolla on tapahtunut suuria muutoksia. Meillä on edessä uusia mahdollisuuksia - ja haasteita - mutta keskeisinä periaatteina on säilynyt rehellisyys, tasavertaisuus, luonnonläheisyys ja avoimuus.



MANNERHEIMINTIE

POHJAPIIRROS MAANTASOKERROS SEKÄ PUISTOSUUNNITELMA, 1:400

AVOIN DIALOGI

Suunnitelmissamme historiallinen museorakennus, laajennus ja museon puutarha yhdistyy yhdeksi kokonaisuudeksi, joka on julkinen, kutsuva ja innostava (vihreä) tila - kaikille. Lisärakennus on nykyisen museon vastakohta ja kumppani. Olemassa olevan museorakennuksen linnamainen olemus antaa sille raskaan ha suljetun luonteen. Toisin kuin nykyisen museorakennuksen suljettu ja sisäänpäin katsova olemus, laajennus on kevyt, avoin ja viihtyisä, se on avoin ja läpinäkyvä rakennus - joka muistuttaa nykypäivän suomalaisen yhteiskunnan periaatteita. Lisärakennus käy vuoropuhelua historiallisen päärakennuksen kanssa, ja yhdessä ne muodostavat ainutlaatuisen arkkitehtonisen kokonaisuuden, joka muistuttaa Suomea - se rakentuu historian luomalle alustalle ja katsoo tulevaisuuteen.

Museon uuden laajennuksen lähtökohdat on, että lisäksi ja nykyinen rakennus ovat vahvasti yhteydessä toisiinsa. Laajennus luo uuden kerrostaman olemassa olevalle kansallismuseolle, jonka takia sisäänkäynnin on haluttu yhdistää. Hentorakennuksen listapöytä luo museolle uuden yhteisen kätetun sisäänkäynnin, josta nouseaan joko nykyiseen museoon tai puutarhan rakennuksen alta uuteen laajennusosaan.

PAVILJONKI

Perimäinen muuri edustaa historiallista perustaa, jonka päälle ja yhteyteen laajennus rakennetaan. Mannerheimintien reunustavista puista osa säilytetään, ja niiden ympärille muodostuu patio joka merkkää laajennuksen kadunpuoleisen sisäänkäynnin.

Mahdollisimman suuri osa tilojelmasta sijoituu maanalaisten tiloihin, jotta uudisrakennuksen maanpäällisistä jalarajista ja siten vaikutuksesta historialliseen ympäristöön ympäristöön tulisi mahdollisimman pieni. Kompakti paviljonkimainen rakennus mahdollistaa puiston säilyttämisen monipuolisena ja käytöisenä osana museokokonaisuutta.

Lisärakennuksen maanpäälliset osat rakentuvat kevyen oloisista materiaaleista jotka kunnioittavat nykyistä museorakennusta. Ei kantava lasinen julkisivu makaa kevyesti muurin päällä, sisätilassa lukuisat valkoiset teräspylväät kantavat kattoa. Läpinäkyvällä julkisivulla varmistetaan, että sisäpihan vihreä olemus ulottuu rakennuksen sisätiloihin. Se tarjoaa viihtyisän ja rauhallisen vastaanoton kaupungin vilinästä sisään tuleville vierailijalle, ja mahdollistaa samalla erilaisen näkymien rakamisen puistoon, kansallismuseoon ja ympäröivään kaupunkiin. Rakennuksen avointa ja julkista olemusta vahvistaa myös sisääntulokerroksen kutsuva sisustus ja tilajako, joka kannustaa keskusteluun ja ajanviettoon. Pation ja puiston ympäröivä ravintola jatkuu saunatontun oloisista puistopuoleiselle terasalle muodostuen viihtyisän ja toiminnallisen kokonaisuuden, jossa tunnelma vaihtuu vuodenaikojen mukana.

Lisärakennus hakee inspiraatiota suomalaisesta metsästä. Laajennuksen epätasain viltien sijoitetut valkoiset pilarit ja ikavat ympäröivän puiston tunnelmaa rakennuksen sisällä. Patio ja katon uloke pehmentää sisä- ja ulkoilman rajaa, ja laaja terassi muodostaa monikäyttöisen ulkoilman rakennuksen ja puiston väliasteen.

TILAJÄRJESTELYT

Laajennus ja nykyinen museo voidaan käyttää erikseen tai yhdessä, ja ne mahdollistavat laajan valikoiman näyttelyitä ja tapahtumia. Pääsisäänkäynnin eteen sijoituu uusi kaivettu sisääntulokulku yhdistää nykyisen museon ja uuden kerrostaman. Monumentaalista portaitta jatketaan kerroksen alaspäin, ja myös hissi kytkeä uuteen maanalaisten tason (*) Auditorio siirretään laajennusosaan, jonka avulla lattiapintaa voidaan laajentaa nykyisen museon alla muodostuen uuden näyttelytilan. Tämä taso (*) yhdistää museon ja lisärakennuksen maanalaisten kerroksiin. Istuskeluportaat toimivat siirtymävaihtokkeena museon vanhan ja uuden osan välillä. Muuri (seitsämän metriä korkeat) näyttelytila, auditorio ja museon tukitoiminnat sijaitsevat kaikki laajennuksen maanalaisten kerroksessa. Laajennuksen pohjoisosassa kolmas portaitta yhdistää maanalaisten tason pohjoiskerrokseen, jossa ravintola, museokauppa ja toimistotilat sijaitsevat. Avara atrium luo pystysuuntaisen yhteyden tasojen välillä.

Hissi yhdistää autotalli puiston tason. Ravintolan keittiö sijaitsee puiston tason ja maanalaisten kerroksen välillä (0.5). Laajennuksen Mannerheimintien puoleisesta sisääntulokulusta on yhteys suoraan puistoon, museokauppaan, ravintolaan ja terassille.

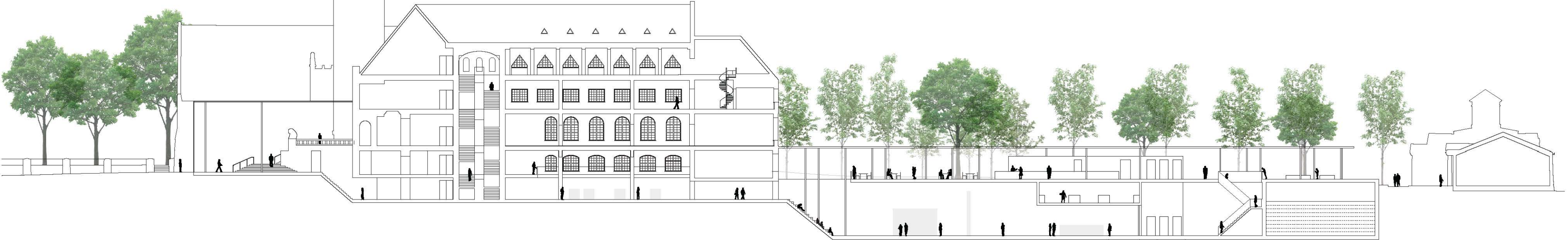
MUSEON PUUTARHA

Museopuutarhalle luodaan julkisempi olemus joka jatkaa laajennuksen periaatteita, se perustuu olemassa olevaan mutta tarjoaa uuden näkökulman sille, mitä kansallisuus tarkoittaa nykypäivän Suomessa. Puiston monipuolisuutta vahvistetaan sekä tilakokemuksessa lisäämällä uusia paikkoja ja toimintoja että puutarhan onnistuneudessa istutamalla puistoon uusia puulajeja, kukkia ja nohoja. Avaimella muuria strategisissa kohdissa museopuuta kytkeytyy osaksi ympäröivää kaupunkia.

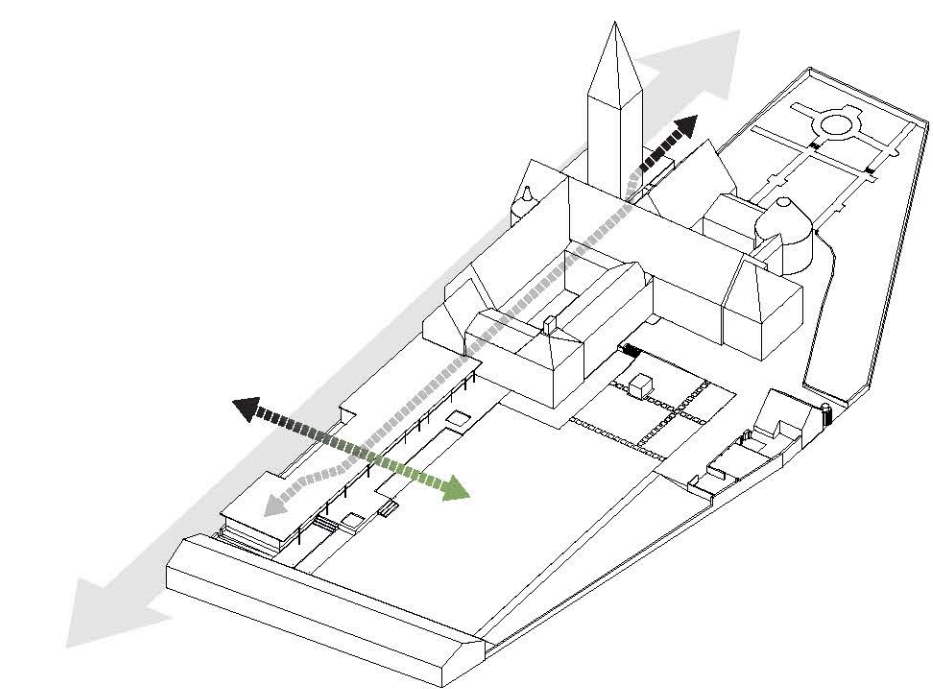
Museon toimintien etelänurkan historiallinen puisto säilytetään ja sitä vahvistetaan luomalla maenamapuisto, jossa esitään suomalaisia kasvillisuutta uudella tavalla. Uupietu puutarha saa "Green garden" olemuksen joka muuttuu vuoden ympäri. Etelänurkkaan lisäämään myös uusi sisäänkäynnin puiston saavutettavuuden ja aktivoimisen takia. Kaksi nykyistä sisäpihalla kateaan, jotta ne pystyisivät tarjoamaan vuoden ympäri käytössä olevia näyttely- ja taukoiloja vierailijoille.

Nykyisen museorakennuksen vieressä sijaitsevan alueen osalla säilytetään puiston avara luonne. Puiston suunnittelu perustuu olemassa olevaan reitistöön, joka on järjestetty uudelleen satkeiden ja käytön joustavuuden lisäämiseksi. Arvokkaita ja vanhoja puita säilytetään, ja niiden ympärille istutetaan uusia koivuja ja hunajakautia (gladisia). Puiden korkeat vaaleat rungot ja puutarhan korkeat valaisimet tuostavat lisärakennuksen elementtien pystysuuntaisuutta ja luo ainutlaatuisen sisä- ja ulkoilman suhteen joka yhdistää puiston vahvemmin museoon. Puistoon esitellään sorapintaisia reittejä sekä rakennuksien yhteyteen betonisia terasseja, jotta jaksottaa somerompiaista leikkauksia säilytettävien puiden kohdalla.

Puistoon on järjestetty paljon avaraa joustavaa tilaa, jossa voi järjestää tilaisuuksia, pieniä konsertteja tai elokuvakesityksiä, ulkoilmanäyttelyitä ja muita tilapäisiä tapahtumia. Tapahtumien ulkopuolella puisto kutsuu vierailijoita nauttimaan sen launeudesta ja ainutlaatuisesta luonteesta hiljaisena paikana kaupungin keskellä.

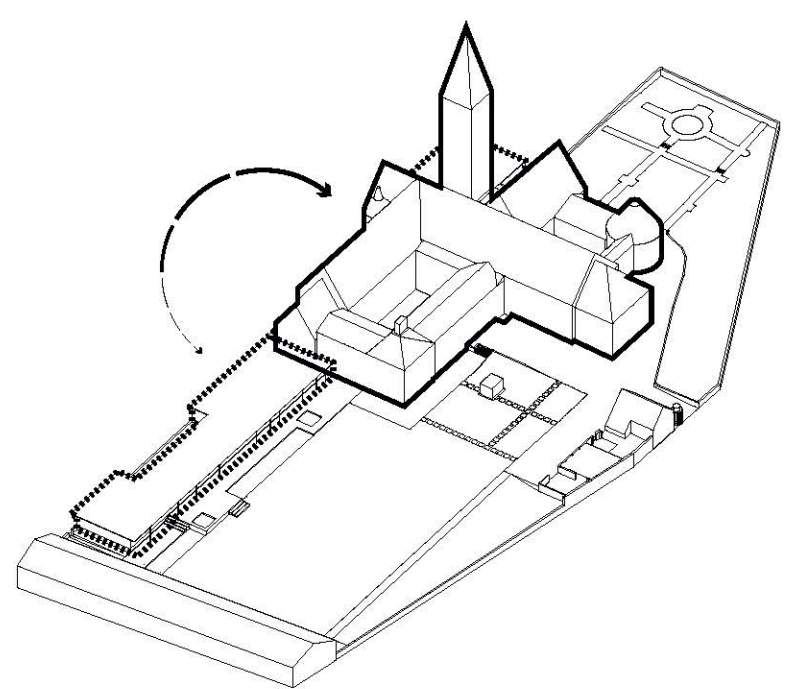


LEIKKAUS A-A 1:400



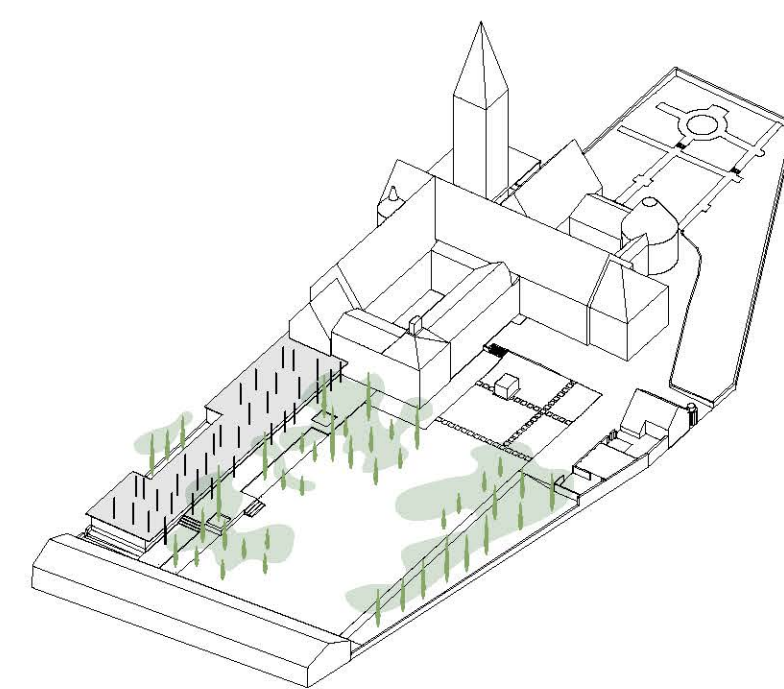
PITKIN / KOHTI

Uusi lisärakennus vahvistaa museon Mannerheimintien vahvaa linjaa ja muodostaa portin ja välitilan Toivonlahden kulttuurikeskseen, tien ja museon puiston välillä.



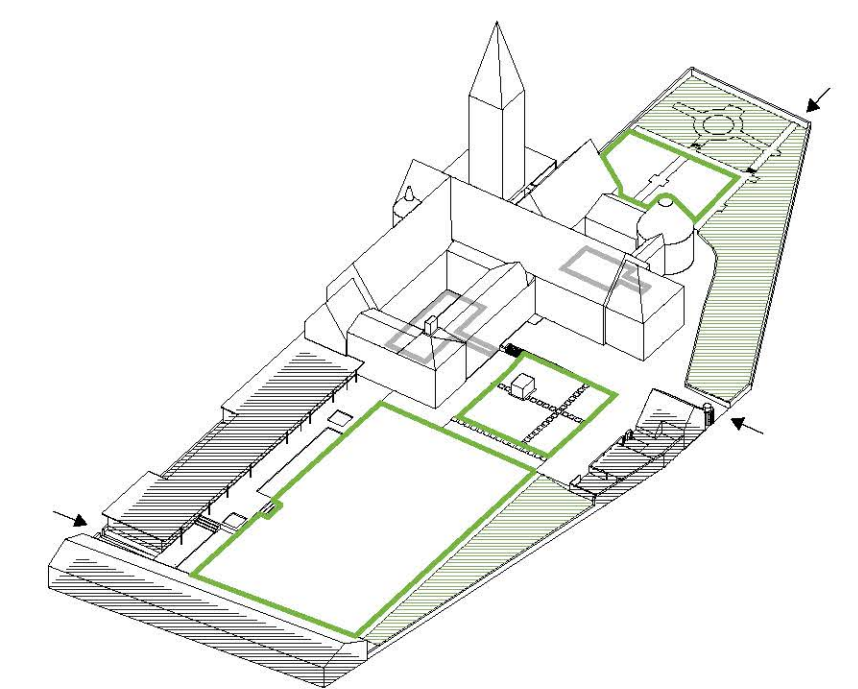
INTROVERTTI / EKSTROVERTTI

Päinvastoin kuin nykyinen museo, uusi lisärakennus on tehty kevyistä materiaaleista, jotta valo ja näkymälinjat pääsisivät jatkamaan lasisen julkisivun läpi.



SISÄLLÄ / ULKONA

Pilareiden ja puiden muodostama metsämaisma jatkuu sisätiloista ulkoiltoihin. Avara lisärakennus kytkeytyy luontevaksi osaksi puistoa.



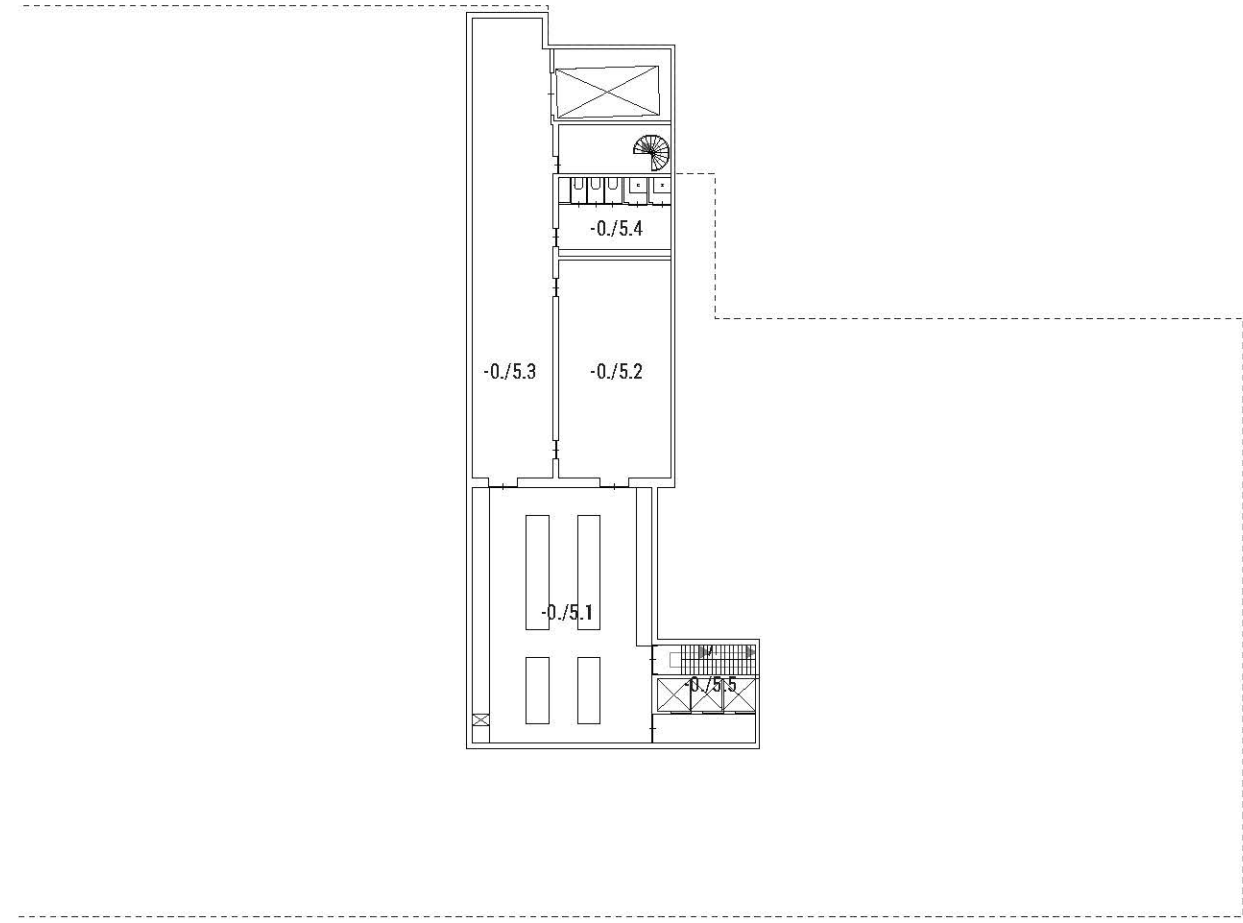
SULJETTU / AVARA

Tontilla ympäröivä muuri ja siitä reunustavat vanhat puut muodostavat kehiksen, jonka sisälle luodaan avaria ja joustavia tiloja jotka mahdollistavat monipuolisen käytön.

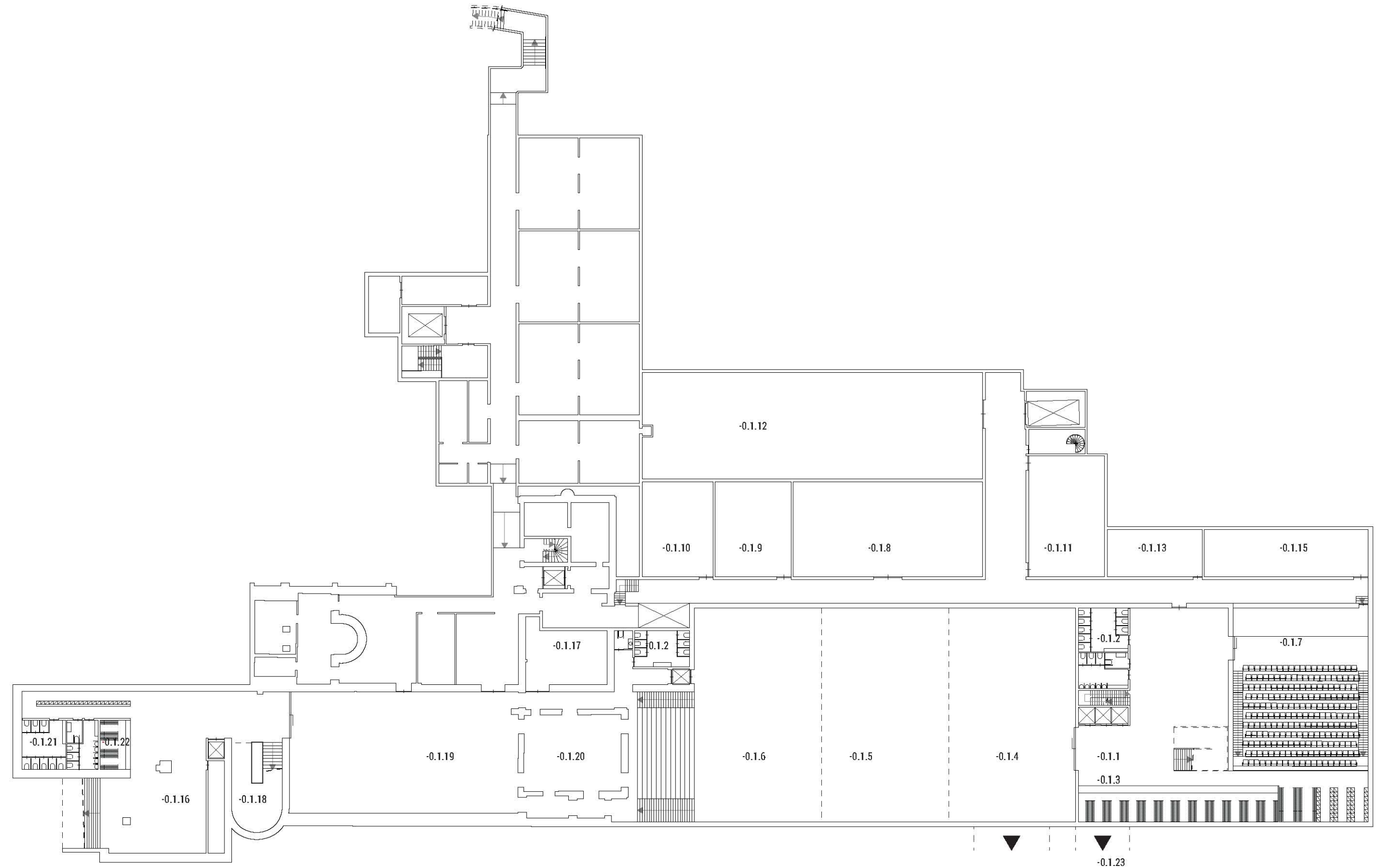


Näkymä puistosta laajennusta kohti. Uusi museorakennus on vahvassa vuorovaikutuksessa puiston kanssa - metsämaisema jatkuu yhteisenä teemana sisätiloista ulkotiloihin.

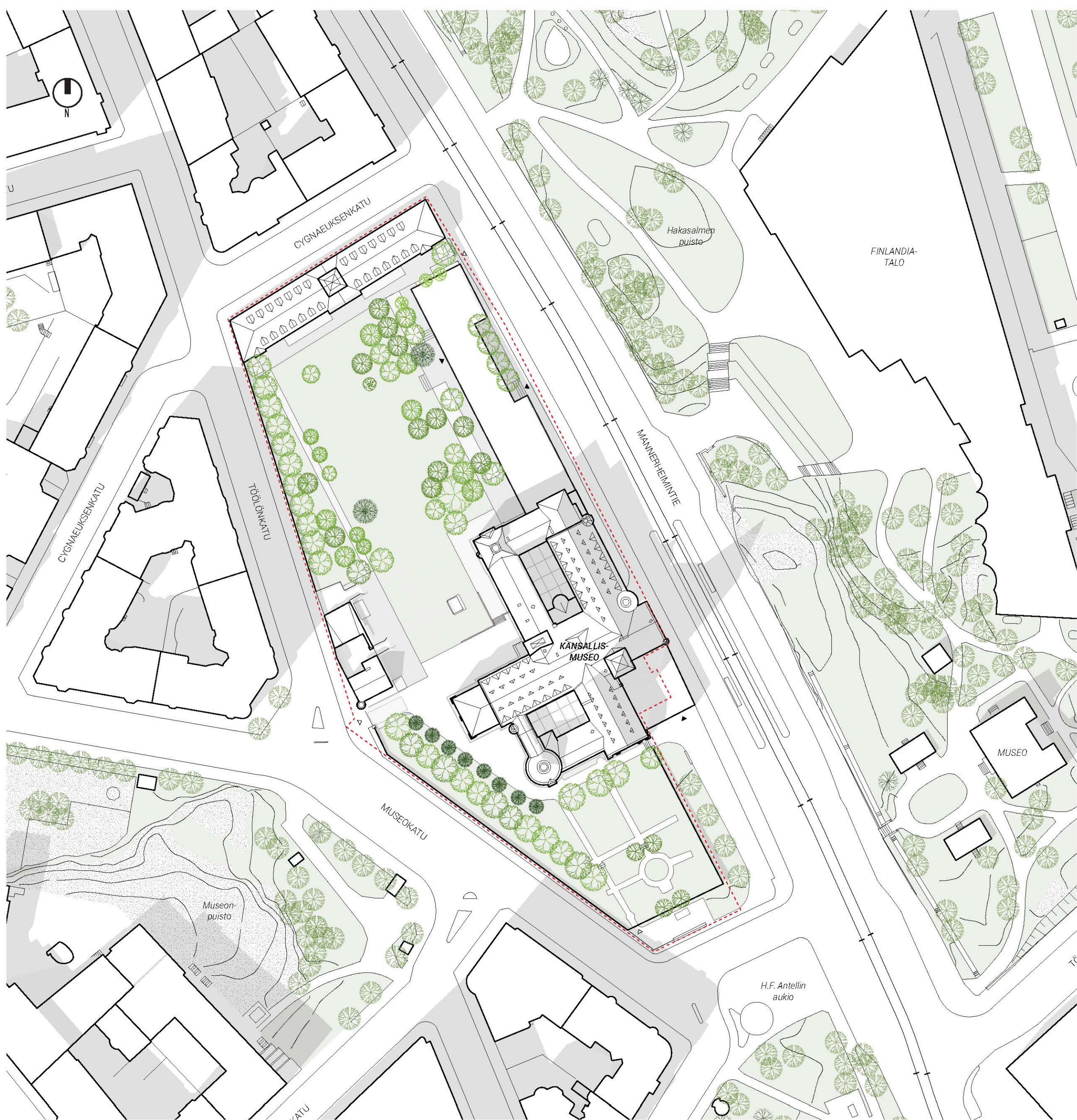
LISÄRAKENNUS 1, KRS	TILOHJELMA	hirsipohja
00.1 sisäkäyntiaula	229 m ²	300 m ²
00.2 yleisö-wc:t	27 m ²	25 m ²
00.3 toimisto	34 m ²	50 m ²
00.4 ravintola	289 m ²	300 m ²
00.5 museokauppa	102 m ²	50 m ²
00.6 henkilökunnan tilat	71 m ²	50 m ²
00.7 patio	128 m ²	-
00.8 terassi	213 m ²	-
NYKYINEN MUSEORAKENNUS		
00.9 uusi portaikko	52 m ²	-
00.10 parveke	84 m ²	-
00.11 näyttelytilat	210 m ²	-
LISÄRAKENNUS EDUSTA		
00.12 sisäkäyntiaukio	349 m ²	-
00.13 portaikko	28 m ²	-
LISÄRAKENNUS KRS -0.5 JA -1		
-0/5.1 ravintolan keittiö	69 m ²	50 m ²
-0/5.2 ravintolan varasto	103 m ²	100 m ²
-0/5.3 kuljetusreitti	24 m ²	25 m ²
-0/5.4 henkilökunnan-wc:t	27 m ²	-
-0/5.5 hissi/portaikko	228 m ²	200 m ²
-01.1 näyttely- ja tapahtumatilat aula	44 m ²	25 m ²
-01.2 yleisö-wc:t	116 m ²	100 m ²
-01.3 naukkokotilla ja lokarit	300 m ²	300 m ²
-01.4 näyttelytila korkeus 4m	600 m ²	600 m ²
-01.5 näyttelytila korkeus 7m	82 m ²	-
-01.6 istuskelpuportaat	320 m ²	300 m ²
-01.7 auditorio	200 m ²	200 m ²
-01.8 puusepänerastas	80 m ²	80 m ²
-01.9 näyttelyerastas	75 m ²	20 m ²
-01.10 metalliverstas	102 m ²	100 m ²
-01.11 kiinteistöhuollon valvomo	403 m ²	400 m ²
-01.12 tekniset tilat	50 m ²	50 m ²
-01.13 esintyjen taukotila	335 m ²	400 m ²
-01.14 kuljetusreitti	86 m ²	-
-01.15 joustava tila	-	-
NYKYINEN MUSEORAKENNUS KRS-1		
-01.16 sisäkäyntiaula	48 m ²	-
-01.17 joustava tila	52 m ²	-
-01.18 uusi portaikko	305 m ²	300 m ²
-01.19 näyttely korkeus 6 m	160 m ²	-
-01.20 pieni näyttelytila	41 m ²	25 m ²
-01.21 yleisö-wc:t	37 m ²	-
-01.22 naukkokotilla ja lokarit	-	-
-01.23 yhteys pysäköintilaitokseen -2	-	-



POHJAPIIRROS KERROS -0.5, 1:400



POHJAPIIRROS NÄYTTELYTILAKERROS, 1:400



ASEMAPIIRROS 1:1000



Lisärakennus muodostaa uuden kerrostuman historiallisesti arvokkaaseen ympäristöön. Osa Mannerheimintietä reunavista puista säilytetään ja ne muodostavat tienpuolisen sisäntulolaukon.



Yksi laajennuksen sisäkäynnistä sijoittuu nykyisen museon alle. Yhteinen kalettu sisäntuloporta muodostaa vahvan yhteyden museon vanhan ja uuden osan välille.