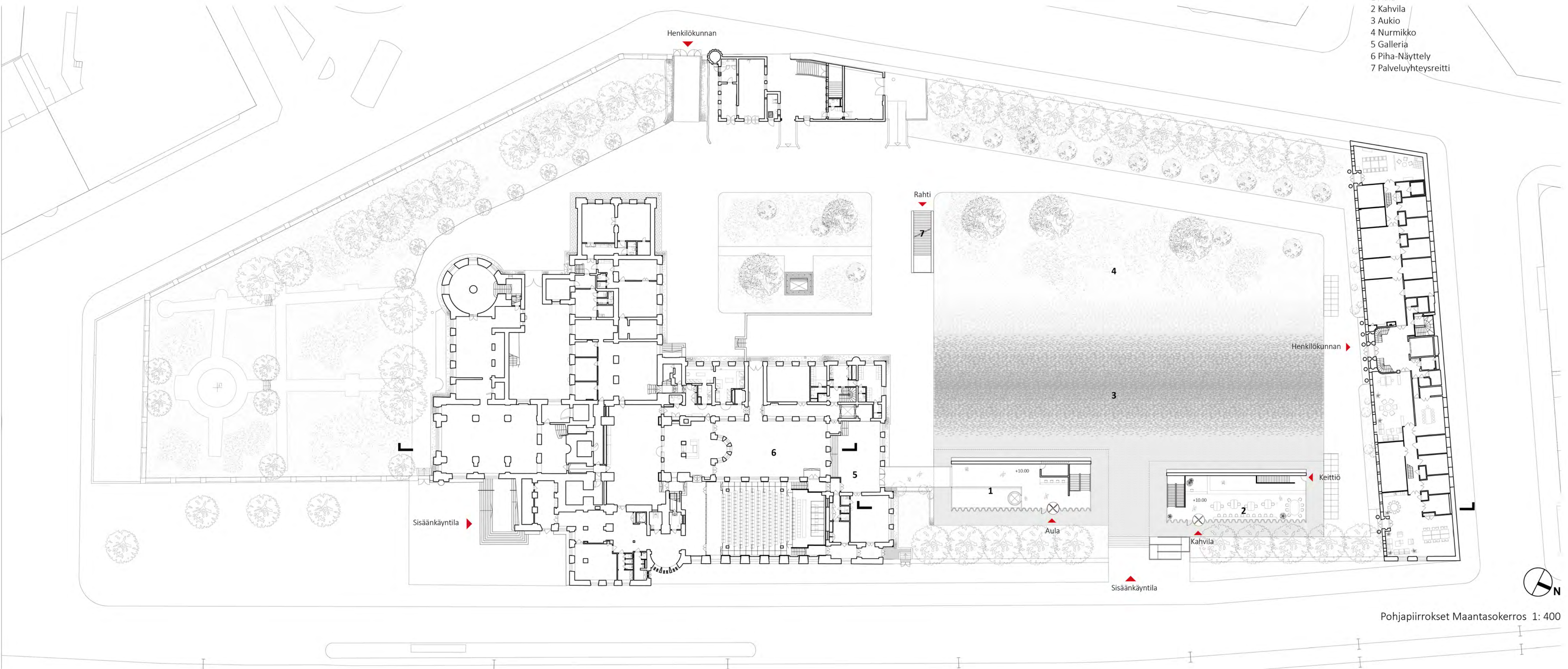




Ulkoiset Näkökulmat



Sisätilojen Näkökulmat



Pohjapiirrokset Maantasokerros 1: 400



Suomen kansallismuseo 1910

Ensimmäinen lähestymistapa hankkeeseen on tulkita uudelleen museon puiston julkisten tapahtumien tilaa. Näemme sen tapahtumaliittymänä, joka yhdistää maanalaisten museon ja pohjakerroksen tason puiston. Ehdotettu valaistu rajapinta on myös syvälinen esitys museon 100-vuotisesta historiasta, joka on keskeinen paino

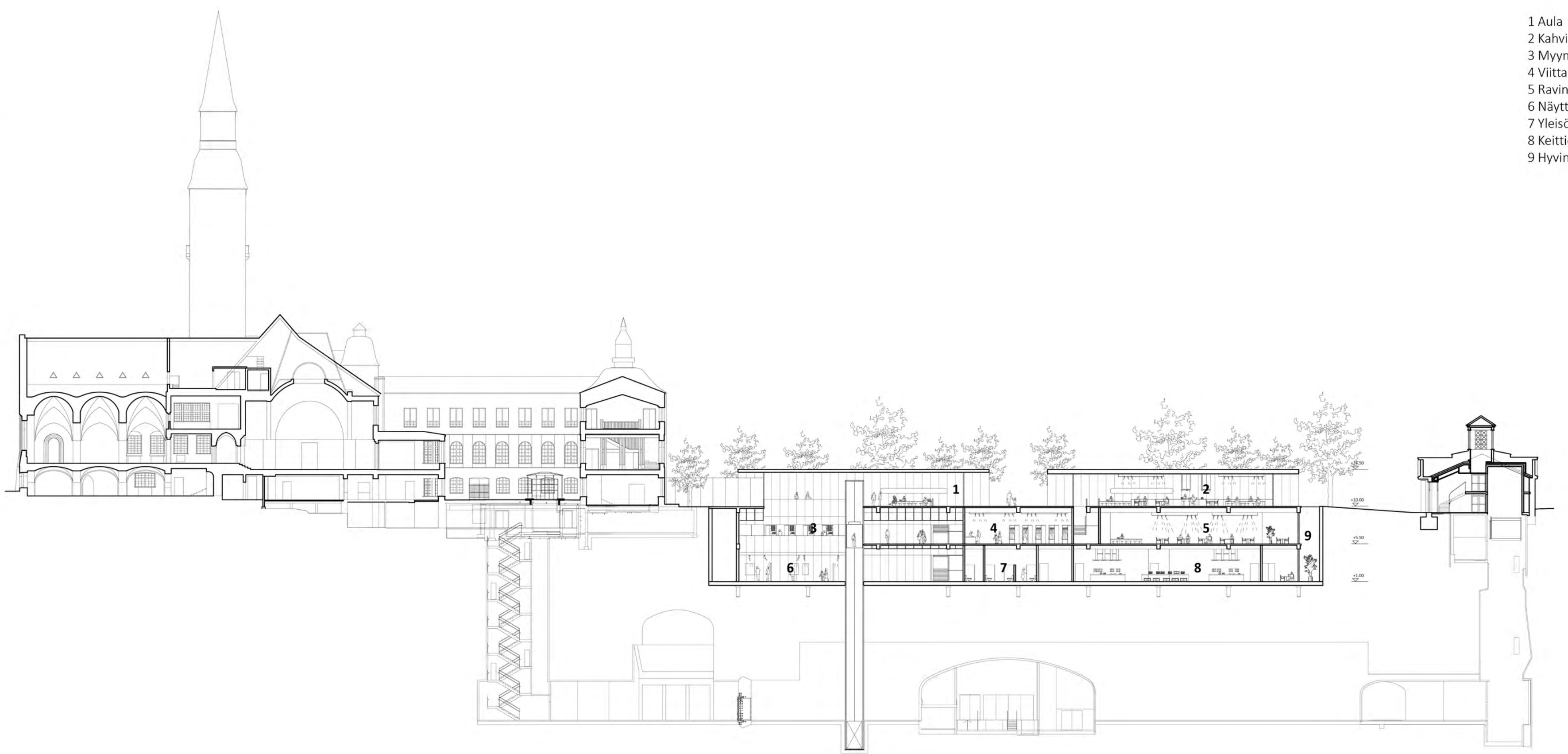
museopuiston akselille ja kaupunkikontekstille Mannerheimintien. Julkinen aukio / puisto tarjoaa monipuolisia käyttämömahdollisuuksia houkutellessa uusia vierailijaryhmiä museoon;

Tämä on museotila ja tunnelma, joka puhuu Suomen kansallisesta kulttuurihistoriasta. Liitteen muoto ja osuus luovat fyysisen kokemuksen, joka muistuttaa ihmisiä museon alkuperäisestä sisätilasta. Luonnollinen valo on kaikkialla läsnä. Se on peräisin aukion läpikuultavasta päällystyksestä, joka heijastaa päänäyttelytilan kattoa. Se tulee aulassa olevasta aaltoilevasta lasista ja virtaa varovasti alla olevaan julkiseen tilaan.

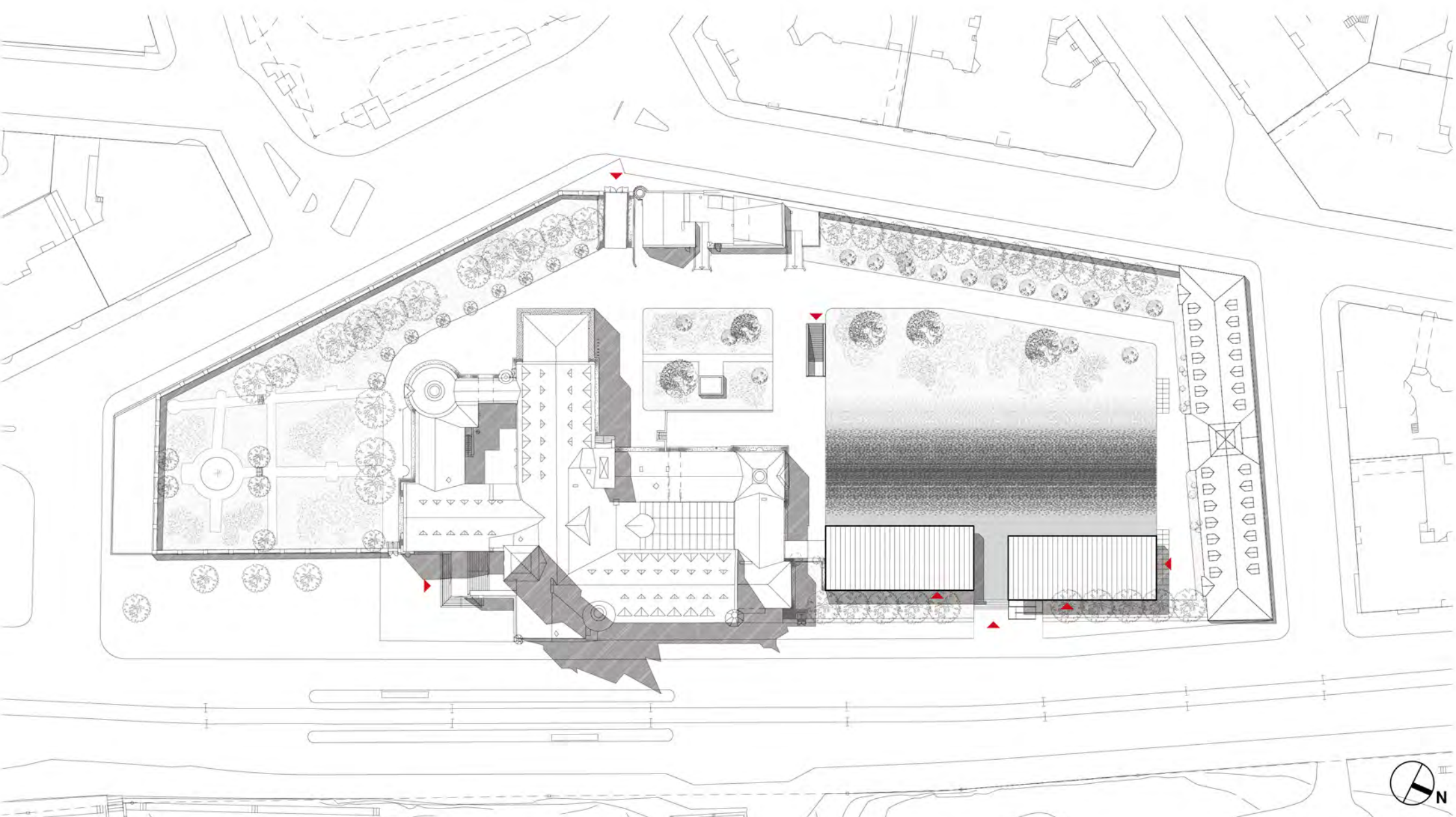
Materiaalin maku on valmistettu erilaisesta puusta, läpikuultavasta ja läpinäkyvästä lasista. Ulkopinnalla käytetty karhennettu puu on säänkestävää. Vaalea puun sisustus on ihanteellinen tausta erilaisille historian ja taiteen teoksille.

Suunnitelma on yksinkertainen, tehokas ja joustava. Uudet näyttelytilat ovat kolme suurempaa 7-metrin galleriaa. Ne voidaan yhdistää suureksi tilaksi 300, 600, 900 tai 1200 neliometriä. Hallissa voi olla kaikenlaisia näyttelyitä ja pieniä ja suuria tapahtumia. Muut huoneet on järjestetty palvelukäytävällä, joka on loogista ja käytännöllistä. Olemassa olevan rakennuksen tärkeimmät toiminnot ovat HALKOPIHA-pihapiirin käyttäminen liittämissä galleriana, joka voidaan liittää lisärakennuksen eteiseen.

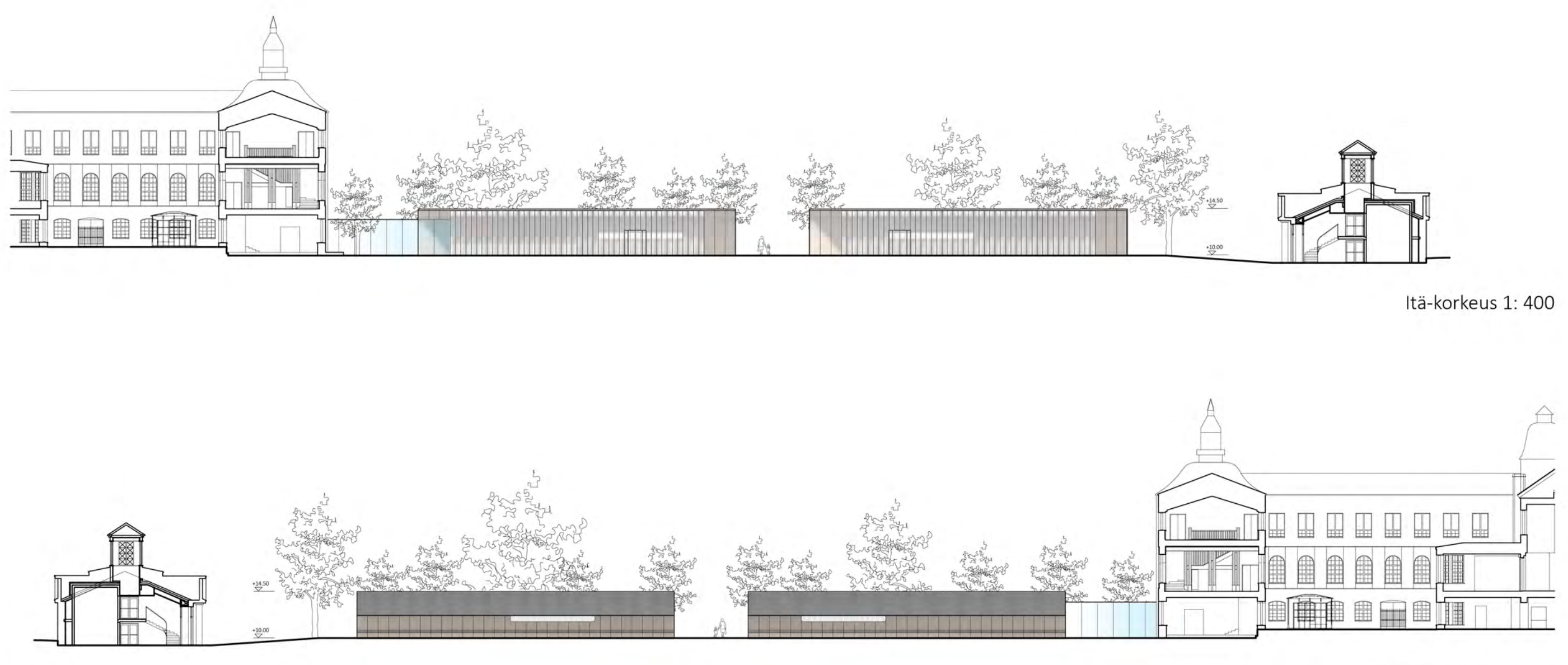
Se on ehdotus, joka yhdistää arkkitehtuurin, historialliset teokset ja kaupungistumisen muodostaen ainutlaatuisen kokemuksen, joka on mahdollista vain Suomen kansallismuseolle ja joka edistää laajempaa ymmärrystä kansakunnan monimutkaisesta ja rikkaasta historiasta ja elinympäristöstä.



leikkaukset 1: 400



Asemapiirros 1: 1000



Itä-korkeus 1: 400

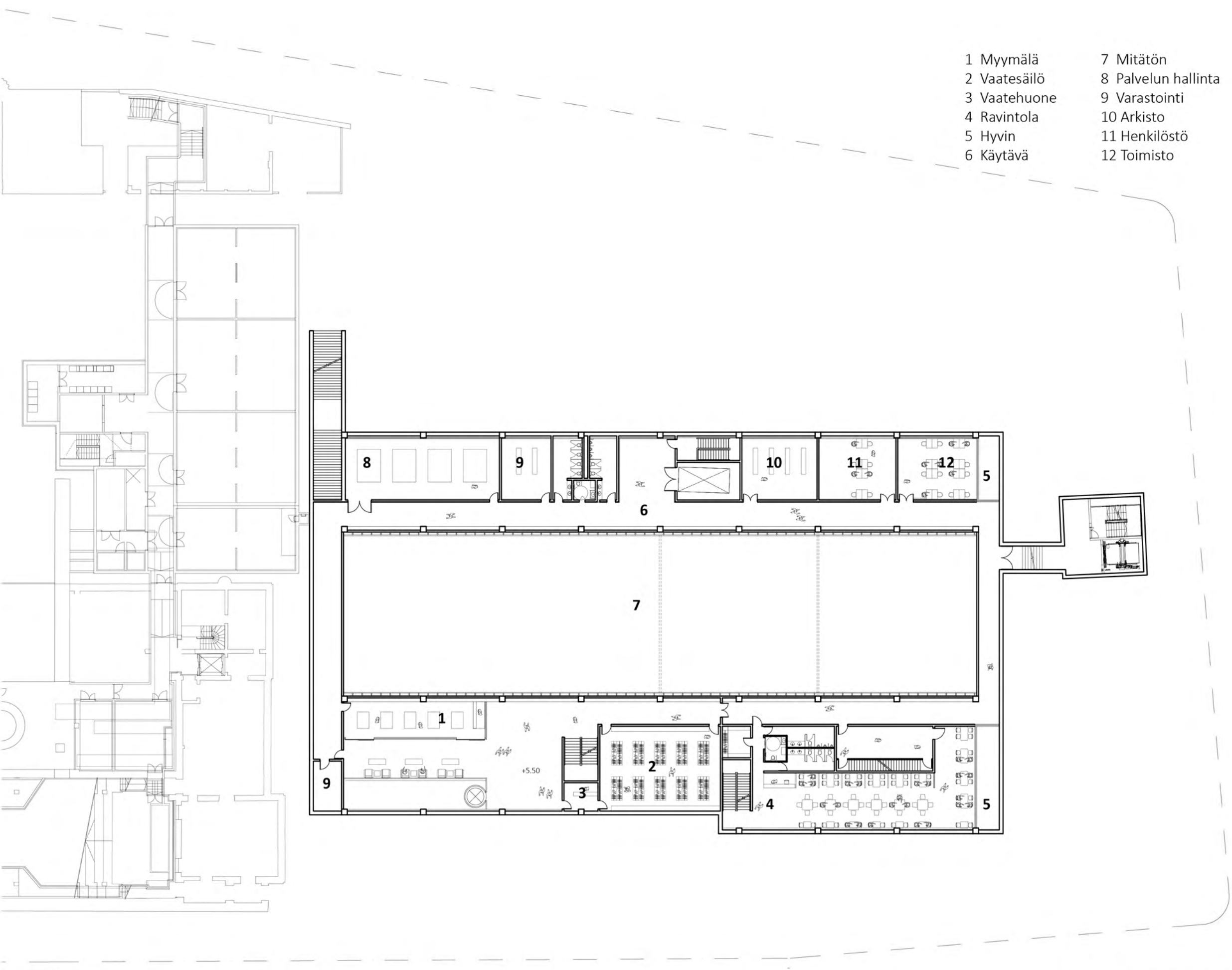
Länsi-korkeus 1: 400



Ulkoiset Näkökulmat

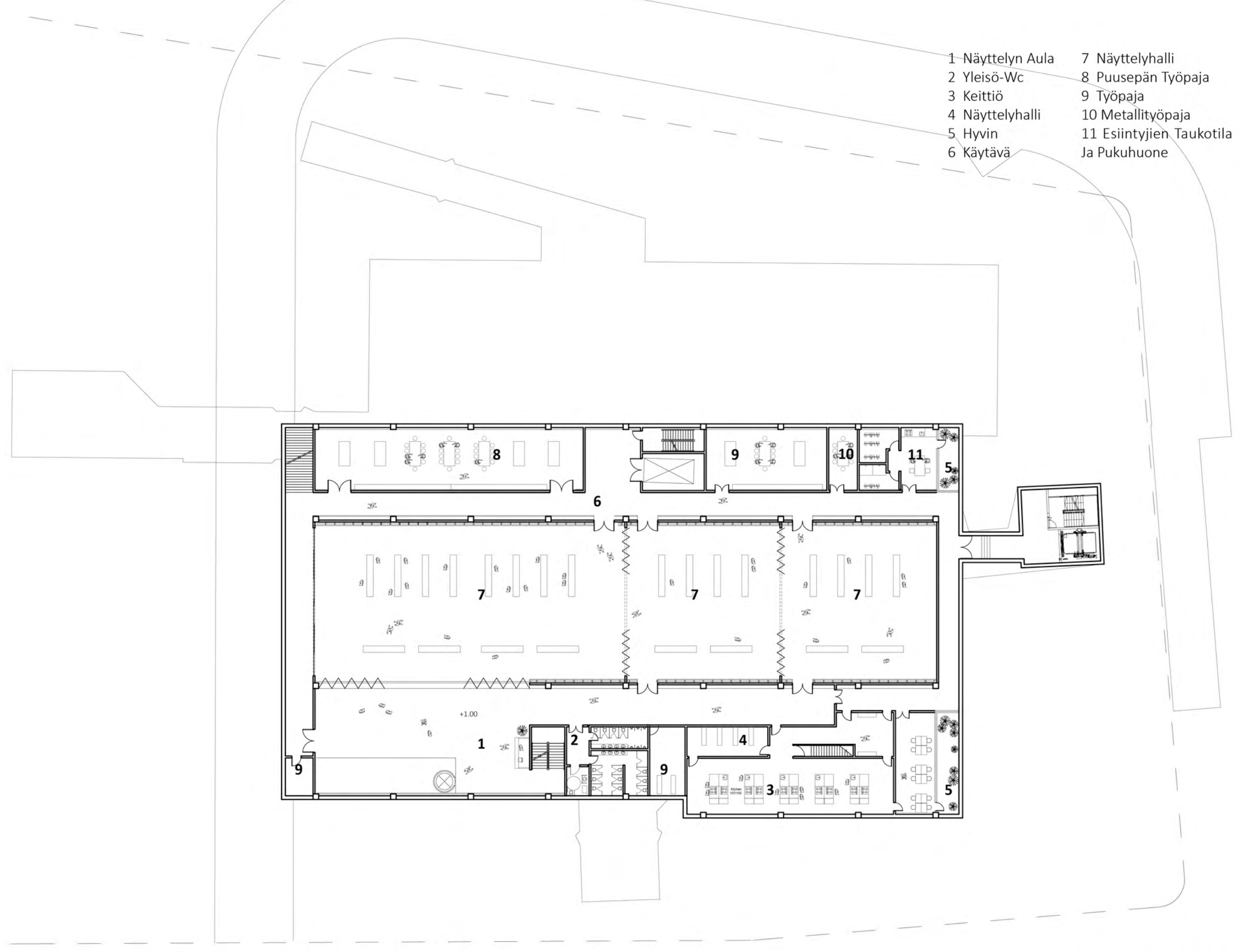


Näkymä Puistosta



- 1 Myymälä
- 2 Vaatesäiliö
- 3 Vaatehuone
- 4 Ravintola
- 5 Hyvin
- 6 Käytävä
- 7 Mitätön
- 8 Palvelun hallinta
- 9 Varasto
- 10 Arkisto
- 11 Henkilöstö
- 12 Toimisto

-1krs Pohjaratkaisu 1: 400



- 1 Näyttelyn Aula
- 2 Yleisö-Wc
- 3 Keittiö
- 4 Näyttelyhalli
- 5 Hyvin
- 6 Käytävä
- 7 Näyttelyhalli
- 8 Puusepän Työpaja
- 9 Työpaja
- 10 Metallityöpaja
- 11 Esintyjien Taukotila
- Ja Pukuhuone

-2krs Pohjaratkaisu 1: 400



Näkymä Puistosta

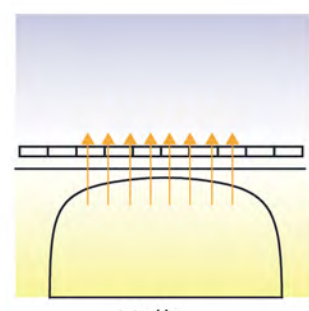


Näkymä Kadulta

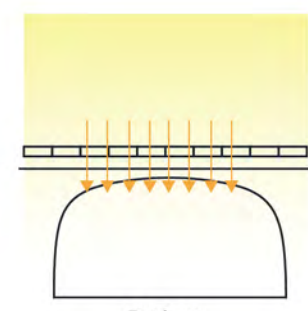
**Invertti Valaistus**

Kun se on tumma, gallerian keinotekoinen valo valaisee läpinäkyvän lasin tiilen julkisella aukiolla. Puistosta tulee vuorovaikutteinen tapahtumaliitäntä.

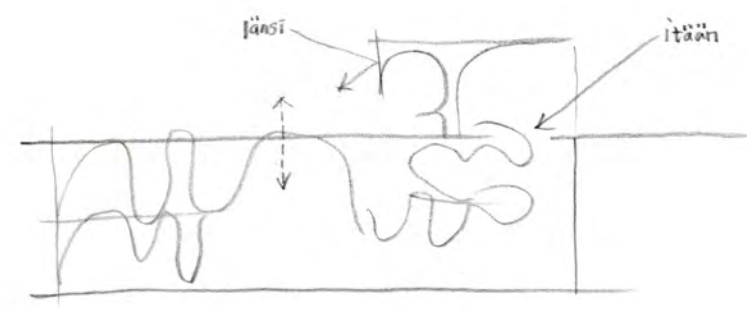
Päivällä, kun se on kevyt ulkona, luonnollinen valo tulee läpikuultavasta päällystyksestä ja heijastaa alla olevan gallerian kattoon.



Yöllä



Päivä



**Materiaalin Valinta**



Hiiltynyt Puu



Vaneri



Ohut Puulevy



Lasi-Tiili



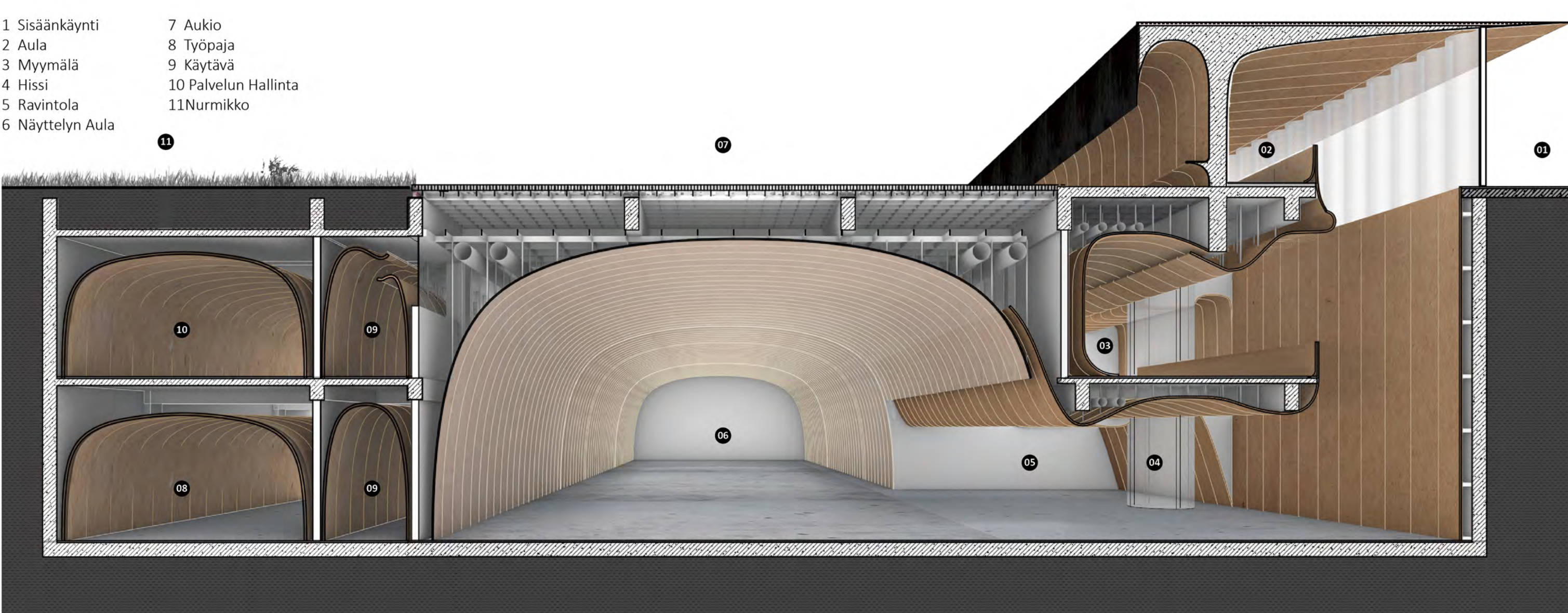
Kaarevat Lasit



Betonilattia

- 1 Sisäänkäynti
- 2 Aula
- 3 Myymälä
- 4 Hissi
- 5 Ravintola
- 6 Näyttelyn Aula

- 7 Aukio
- 8 Työpaja
- 9 Käytävä
- 10 Palvelun Hallinta
- 11 Nurmikko



Poikkileikkauksenäkymä



Sisätilojen Näkökulmat