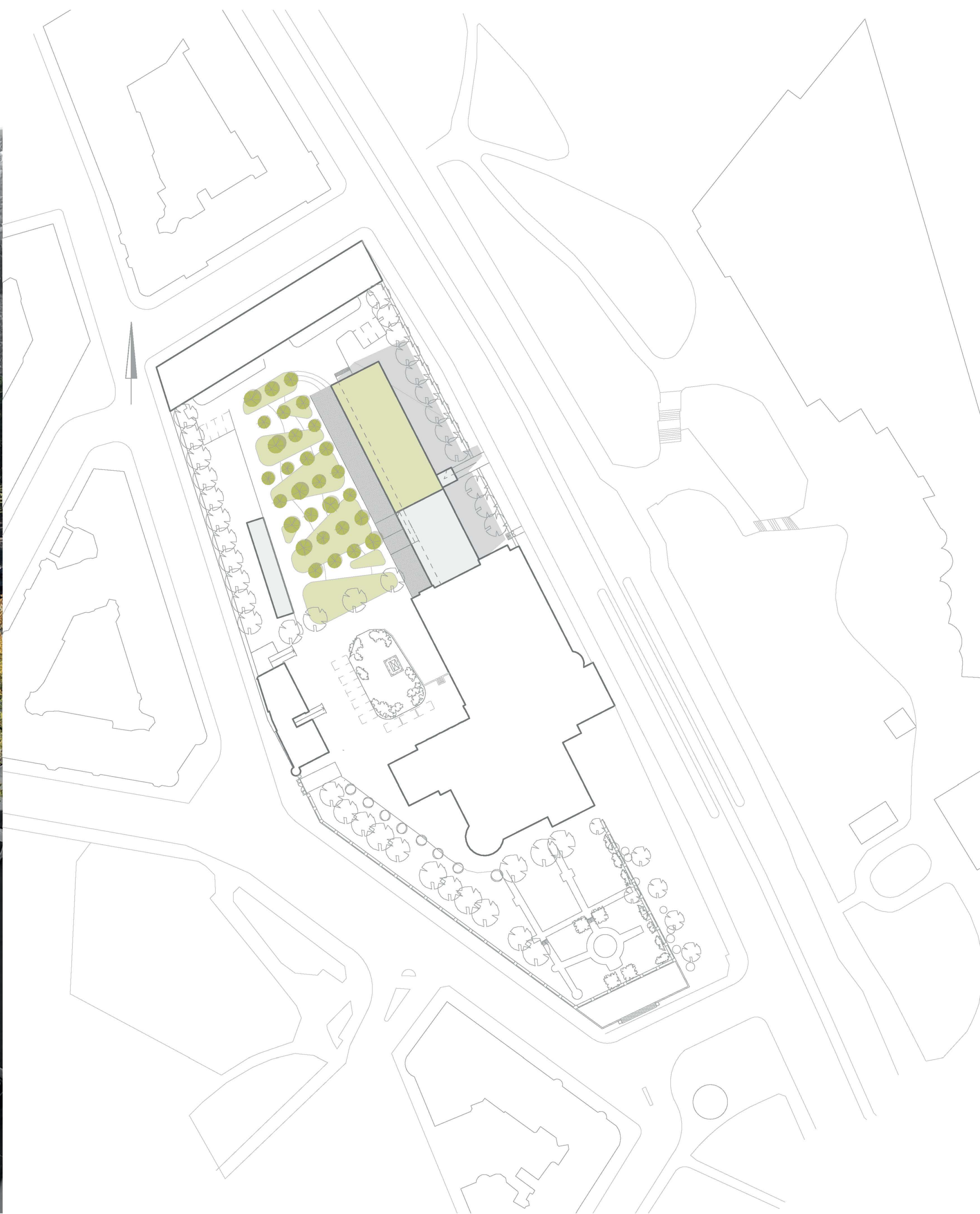
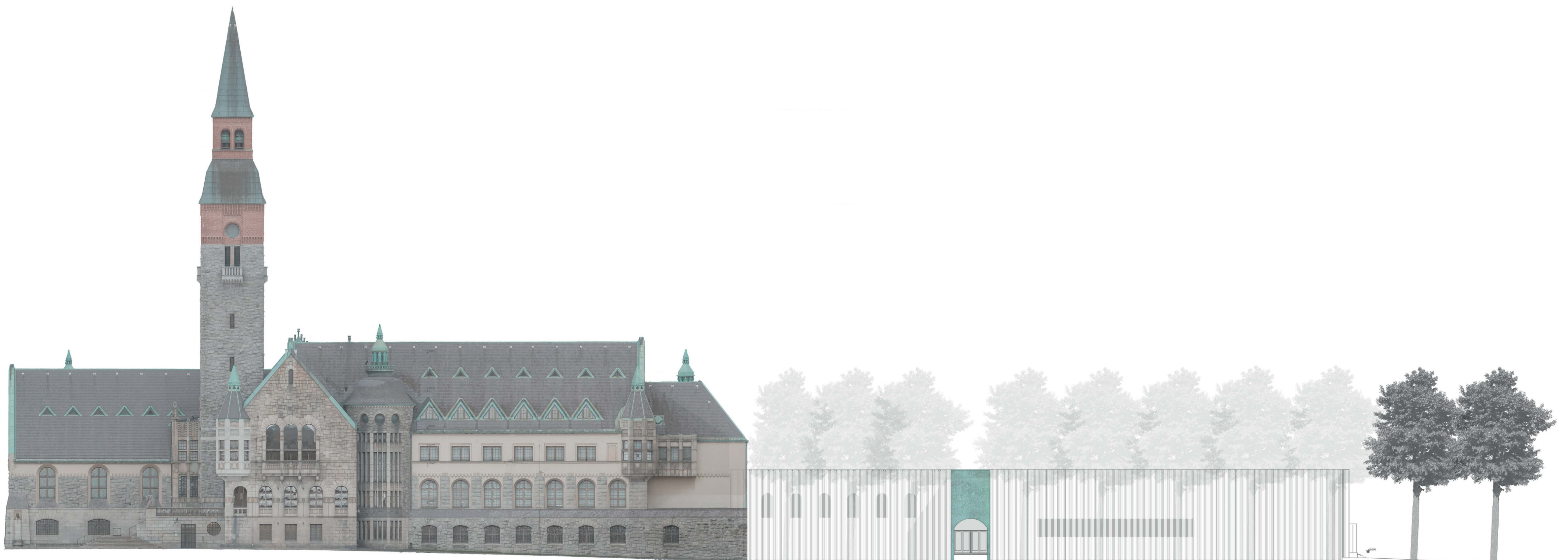




Ilmakuva alueesta



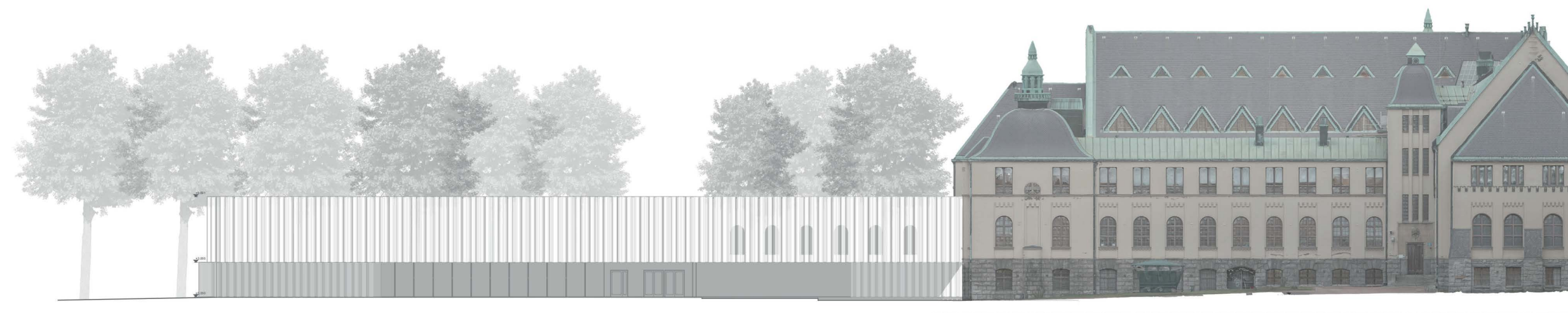
Asemapiirustus 1:1000



Julkisivu itään 1:400



Julkisivu pohjoiseen 1:400



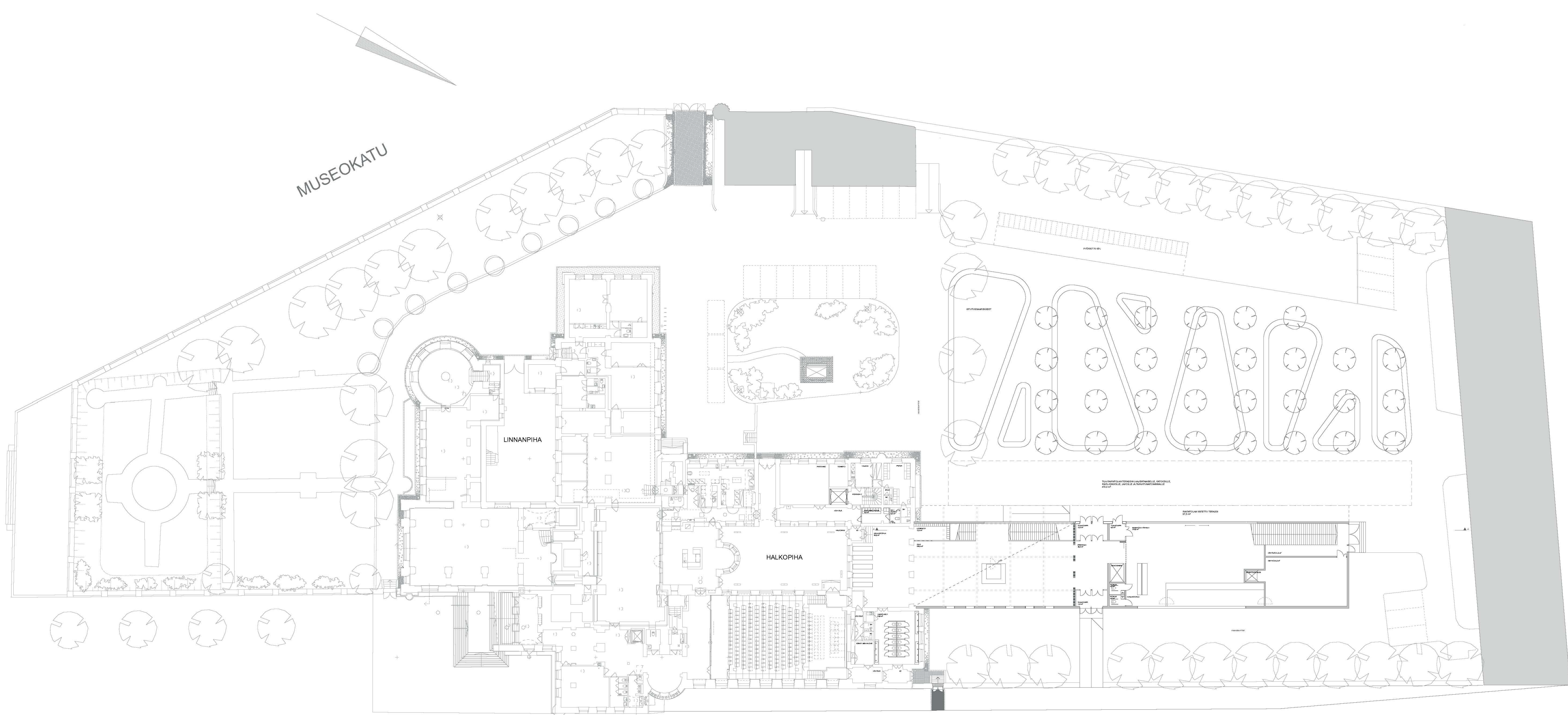
Julkisivu länteen 1:400



Havainnekuva pihapuistoalueelta

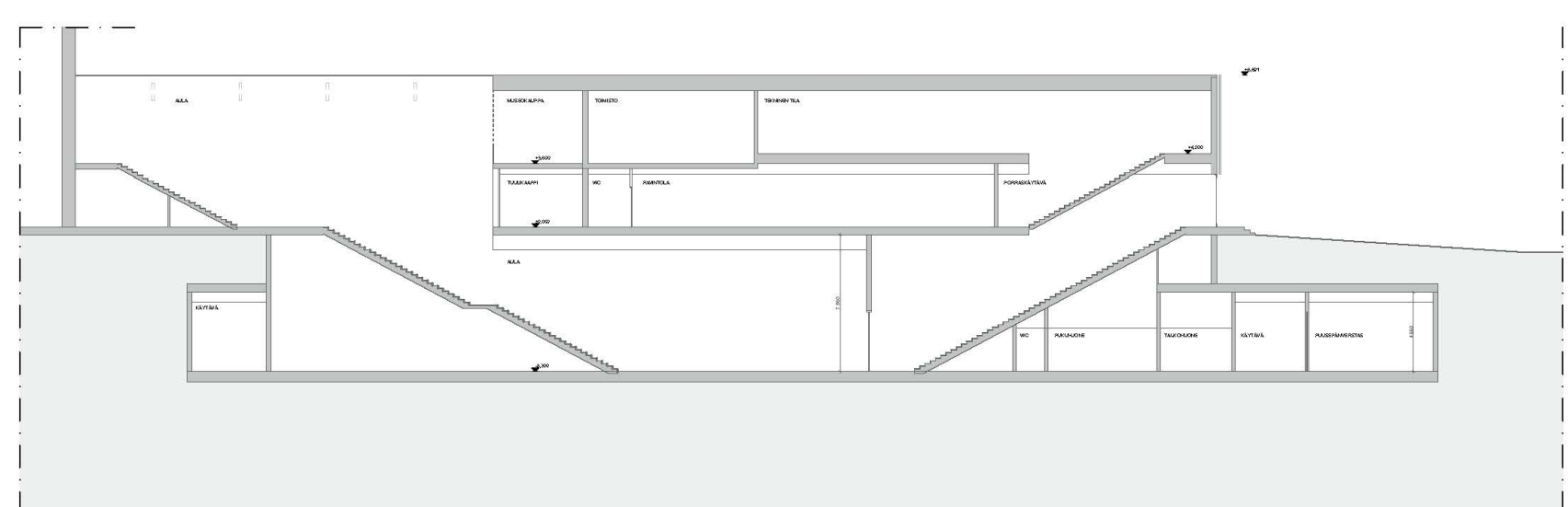


Havainnekuva museon aulasta

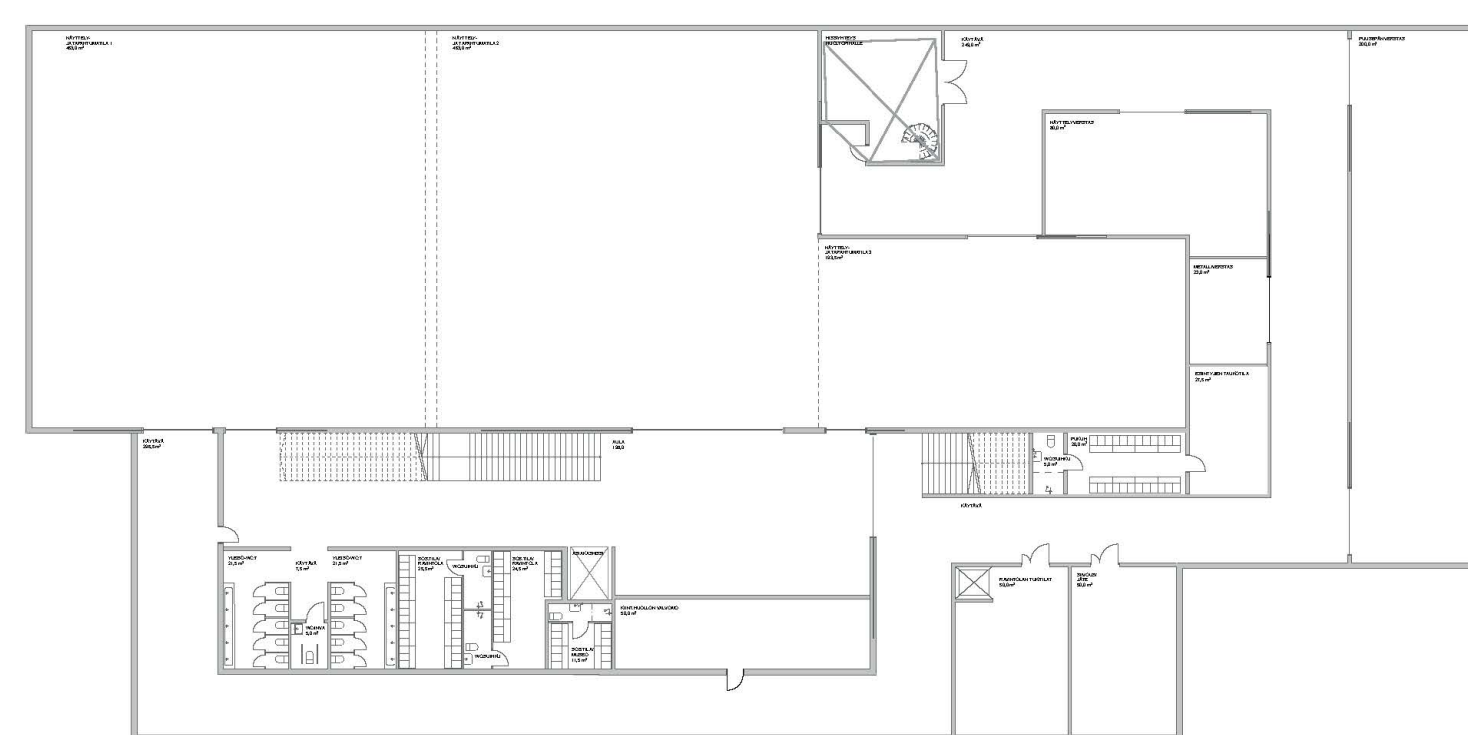


Pohjapiirustus maanatasokerros 1:400

MANNERHEIMINTIE



Leikkaus A-A 1:400



Pohjapiirustus näyttelytilakerros 1:400

Lähtökohtana suunnittelutyöni toimi Herman Geselluksen, Armas Lindgrenin ja Eliel Saarisen vuonna 1904 toteuttama laajennussuunnitelma Kansallismuseolle. Suunnitelmassa rakennuksen pohjoispäätyyn olisi muodostunut kolmas sisäpiha. Ehdotuksessani tuon sisäpihan paikalla on lisärakennuksen lisäkatettu aulatilaa, joka ottaa vaikutteita Linnanpihasta ja Halkopihasta. Olemassaolevat sisäpihat jäävät kattamattomiksi ja palvelevat entiseen tapaan kahvilan ulko-oleskelualueena.

Tavoitteeni oli hakea muutosratkaisuja, jotka jättäisivät korkeimmalle arvoitetut osat museosta mahdollisimman koskemattomiksi. Täysin säilyneistä sisäpuolisista tiloista vain ensimmäisen ja toisen kerroksen pohjoispään näyttelyhuoneiden väliset portaat saivat uuden muodon antaakseen tilaa kullekin nykyisestä museorakennuksesta uuteen lisäosaan. Reitti kulkee keskihallista suoraan käytävää pitkin uuteen aulaan.

Rakennuksen ja siihen liittyvän uudistetun piha-alueen ajattomuus, pitkäikäisyys, terveellisyys ja suomalaisen identiteetin korostaminen ympäristötoimistoksi toteutuu vaalimalla mahdollisimman aitoja ja yksinkertaisia rakenteita ja materiaaleja, kuten massiivitiili- ja massiivipuurakenteita. Tarvittavat betonirakenteet ovat ekobetonina. Rakennustapa on yhdistetty paikallarakennettu ja esvalmistettu. Pintamateriaalina toimii perforoitu ja taivutettu/aalloitettu alumiinilevy, joka luo verhomaisen ja elävän pinnan päästään valon lävitseen. Sisäänkäynnin kuparinen katosalhe ottaa kontaktin nykyisen museorakennuksen kuparipintoihin. Katto on viherkatto, joka muun muassa auttaa hulevesien vähentämisessä ja lisää katon pitkäikäisyyttä.

Piha-alue koostuu yhdistetystä ravintola-kahvilan terassista ja aktiivitoiminta-alueesta. Suurin osa pihasta säilyy yleisenä pihapuistoalueena vihersaarekkeineen. Saarekkeet edustavat suomalaista metsämaisemaa ikivihreine mäntyineen, varvikkoineen, sammalkkoineen ja luonnonkivineen. Ne luovat aistimuksellisen tunne-elämyksen osaksi kävijän kokemusta. Yleisilme on hallittu selkeiden rajaavien istuinkivireunuksien anostosta.

Laajuuslaskelma

Kerrosala (US 250)	4178,5 m ²
Huonealat yht.	3942,5 m ² , josta 146,0 m ² on olemassaolevan rakennuksen tilojen hyödyntämistä lisärakennuksen tarpeisiin maanatasokerroksessa