

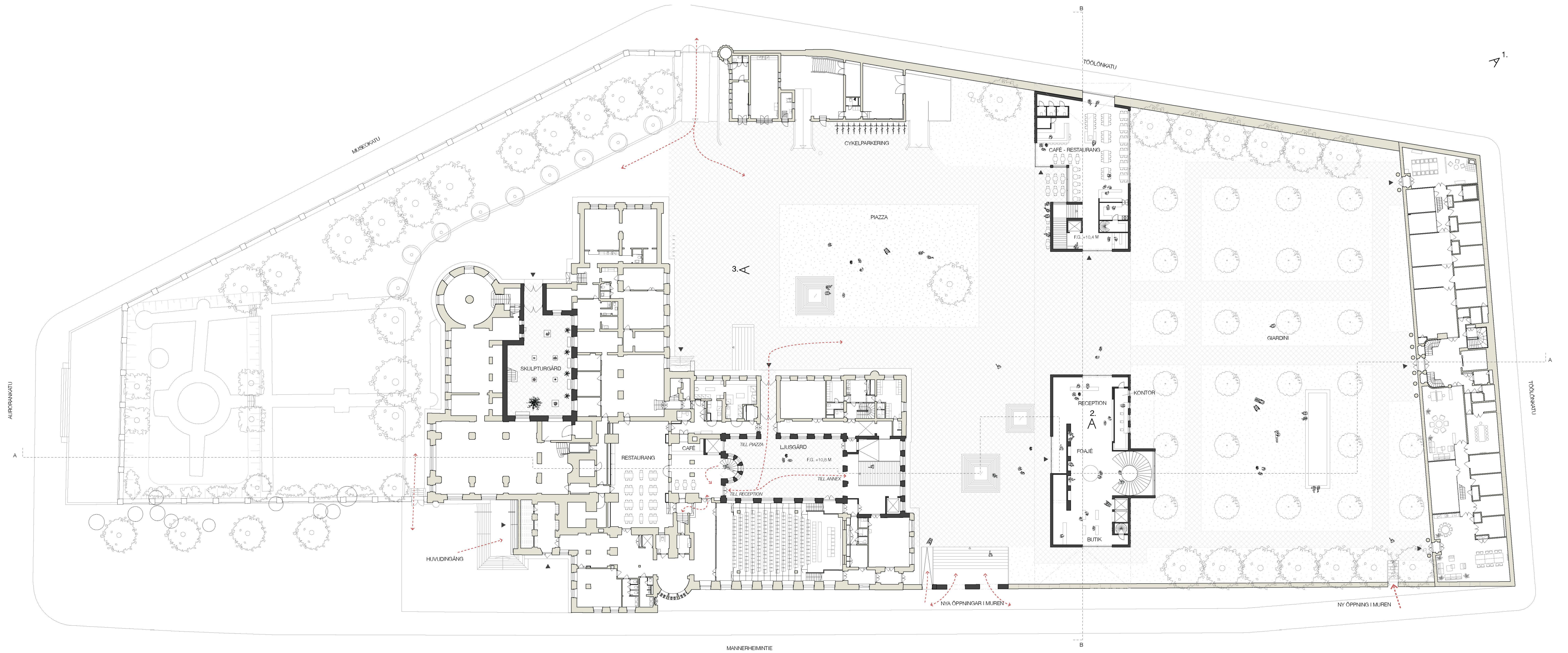
TAK NOIR



1. Vy från Nordväst



2. Vy Foajé



Plan 0 1:400

Tak Noir

Tak Noir är ett enhetligt tillskott till byggnadsansambeln runt Nationalmuseum. Förslaget binder det befintliga museet med en Annexbyggnad i parken utan att göra fysiska förändringar i den karaktäristiska fasaden. Med en avläggen byggnadskropp koncentreras parkytorna mellan byggnaderna och lämnar en närmare relation mellan fasader och deras mellanrum.

Med en tydlig gestaltning, karaktäriserad av ett enhetligt takavslut, blir den nya byggnadskroppen ett komplement som följer platsens attityd till den mur som omger området. Annexet har en lågmäld närvaro vid gatunivåerna på båda sidor av museiparken och bjuder människor att passera och besöka de nya rummen genom öppningar i de befintliga valven.

Fragment

Karaktäristiska fragment från Nationalmuseum som har varit vägledande i gestaltningsarbetet.



Utställning

Annexet har utställningsytor på två plan, ett som kombinerar foajéfunktioner med utställning samt ett plan för större arrangemang. Det underjordiska foajéplanet (Plan -1) med rum för utställningar i delarna som ansluter till den existerande museibyggnaden samt i riktning mot restaurangen. Dessa utställningsytor är orienterade runt ett atrium med dagsljus från öppningar i taket mot parken ovanför.

På nedre utställningsplanet (Plan -2) finns stora öppna utställningsytor som kan anpassas till många olika typer av utställningar och events. Hallen går att öppna upp och användas som en 900 kvadratmeter stor yta för utställning men även delas av och användas för events med behov av hög takhöjd.

På baksidan av den stora utställningshallens norra vägg finns även möjlighet för inlastning av stora utställningsföremål.

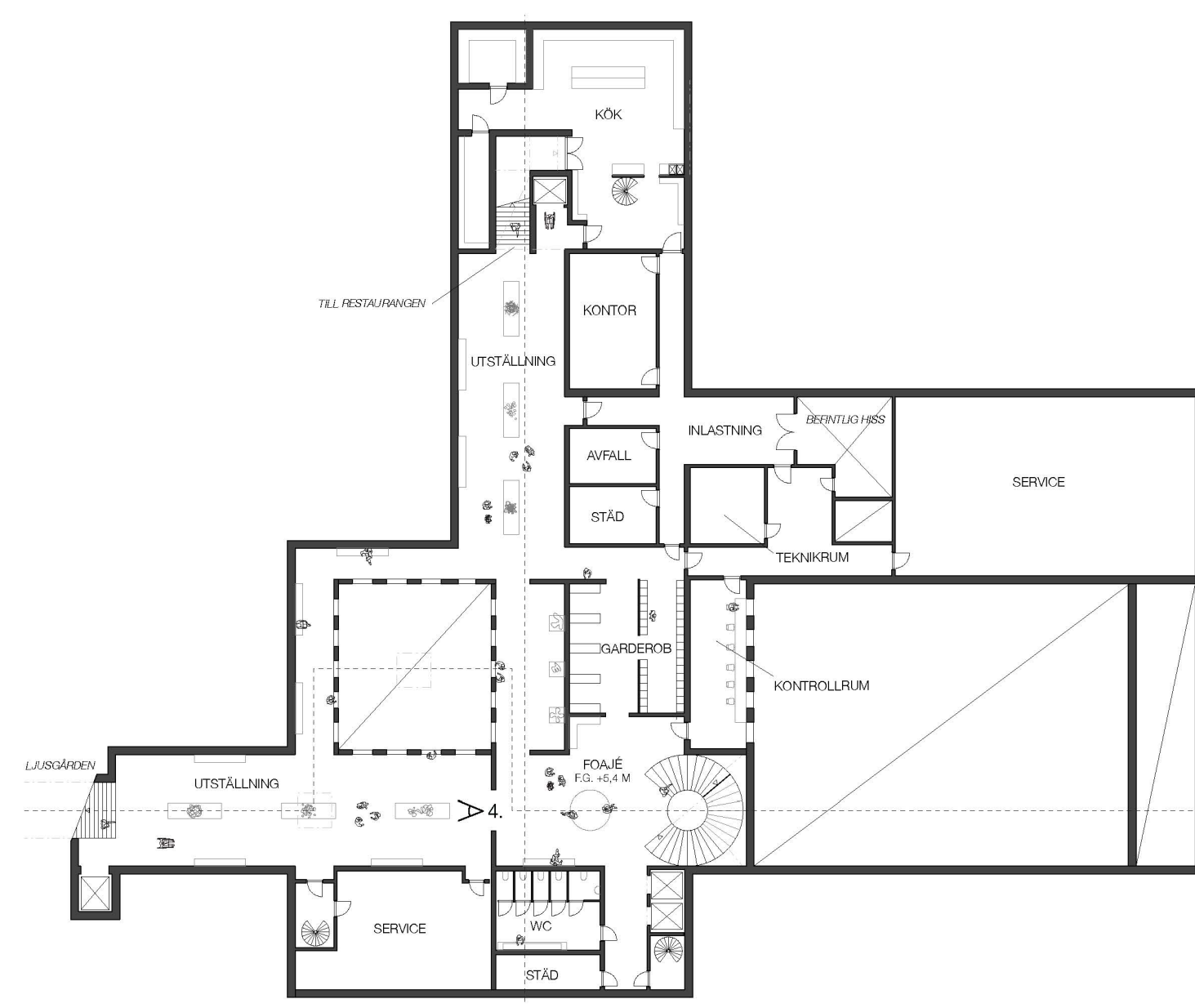
Rumsprogram

Rum	Ungefärlig BTA
Entréplan	
Foajé	250
Butik	60
Restaurang och café	300
	ca 610 kvm

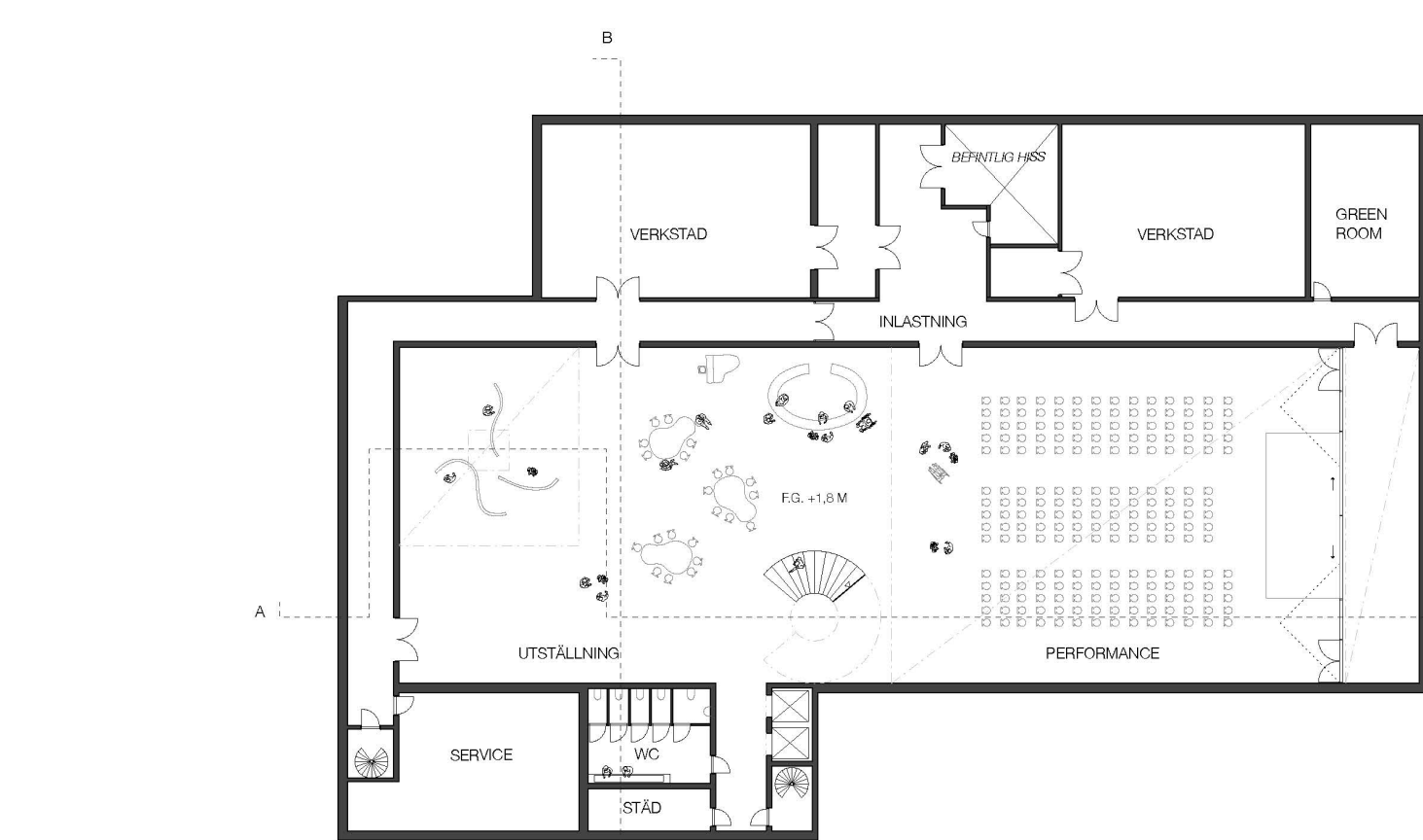
Plan -1	
Foajé	116
WC hiss och städ	94
Service	310
Utställning och passageytor	380
Inlastning Avfall städ. Teknik	170
Personal	50
Restaurangkök	84
Restaurangförråd	50
	ca 1550 kvm

Plan -2	
Utställningsyta	930
WC hiss och städ	94
Service	80
Verkstäder	300
Inlastning teknik	90
	ca 1770 kvm

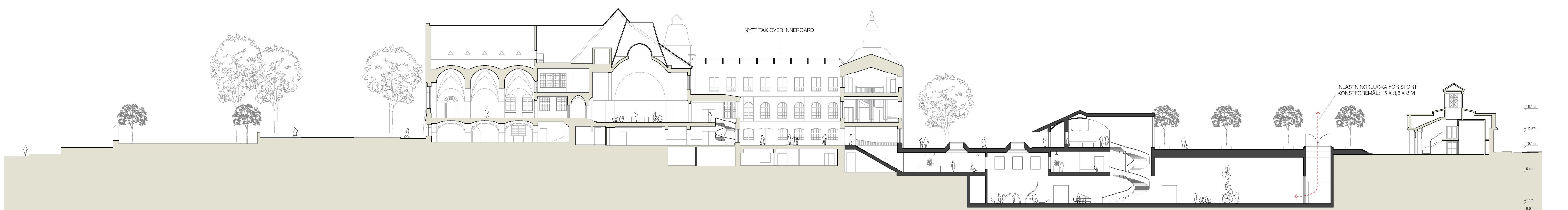
Total BTA: ca 3930



Plan -1 1:400



Plan -2 1:400



Sektion A-A 1:400



3. Vy Piazza



4. Vy passage mot Nationalmuseum

Platsen och parken

Den avlånga volymen relaterar till de båda sidorna av det stora parkrummet runt Nationalmuseum och skapar två intensifierade parkrum av olika karaktär. *Piazza* och *Giardini*.

Annexet har en närvaro på båda gatorna som omger området, den inkorporerar delar av den omgivande historiska muren och blir en del av den på liknande sätt platsens andra byggnader gör.

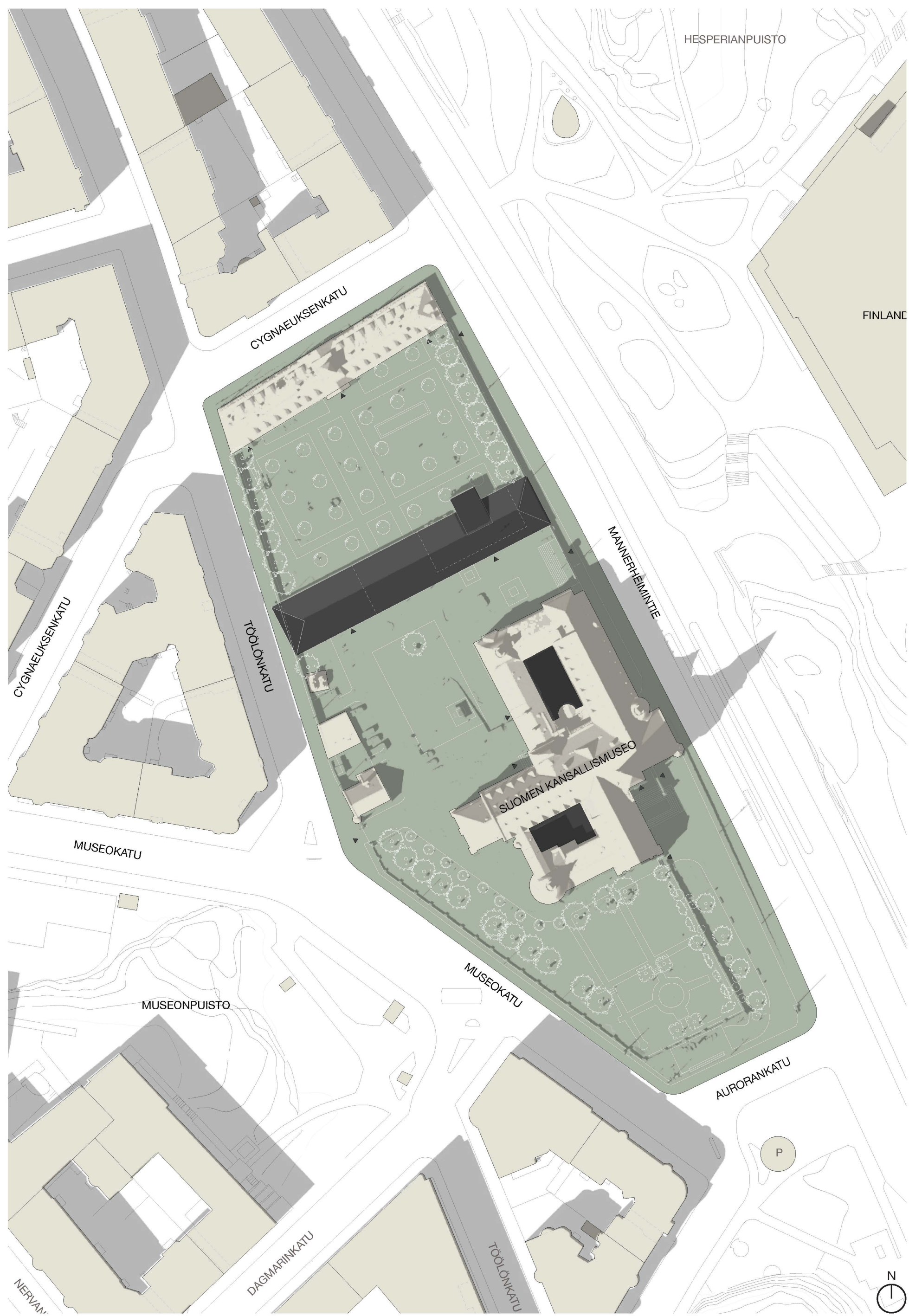
Restaurangen och kaféet blir ett självständigt inslag i parken samtidigt som det binds still Annexet med det enhetliga taket.

Annexet är delvis öppet och bidrar till rumssekvenser på platsen. Taket som löper över foajén och restaurangen skapar en täckt passage mellan Piazzan och Giardini. Passagen ramar in tempelgaveln på den avlånga administrationsbyggnaden genom vyn från piazzan.

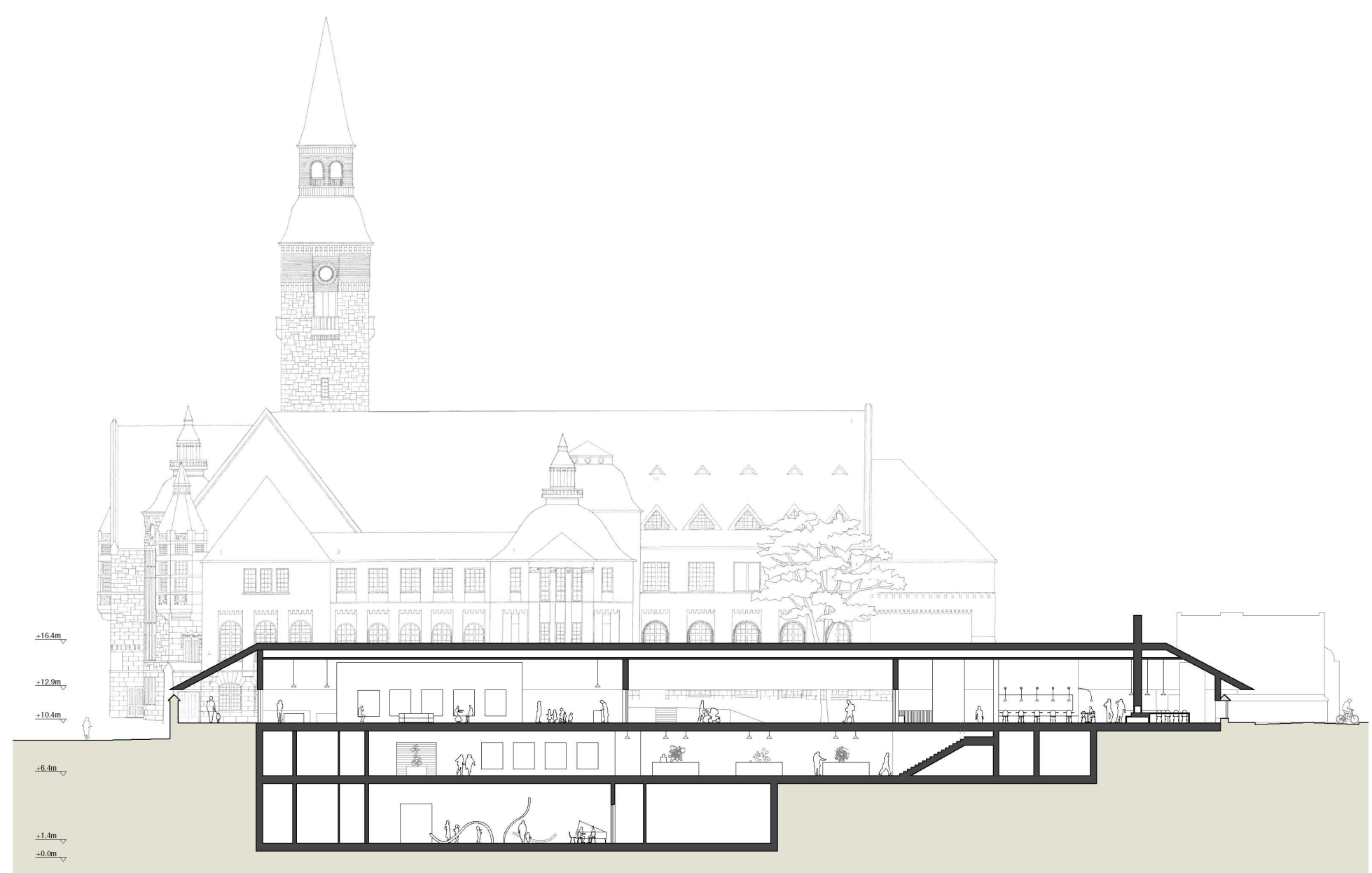
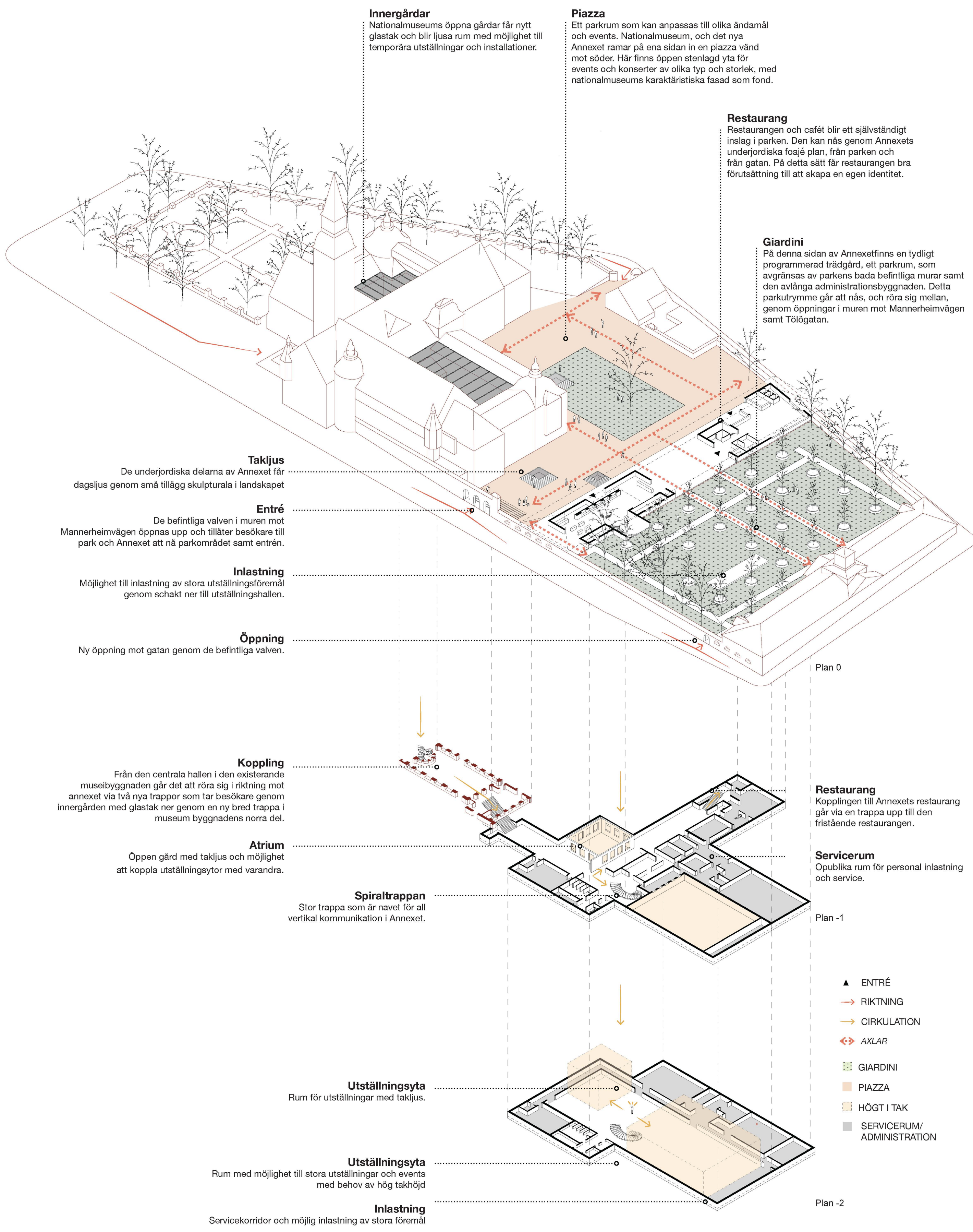
Gestaltning

Det nya Annexet har ett homogent yttre. Byggnaden karaktäriseras av en mörk omslutning med ett kontrollerat klassiskt formspråk. Byggnaden blir en abstrakt mörk siluett med inspiration hämtat från tyngden i Nationalmuseums robusta sockel.

Med ett abstrakt yttre kan byggnadsvolymen rama in och höja statusen på karaktäristiska inslag i den befintliga utomhusmiljön, såsom tempelgaveln på den avlånga administrationsbyggnaden.



Situationsplan 1:1000



Sektion B-B 1:400



Elevation Norr 1:400