



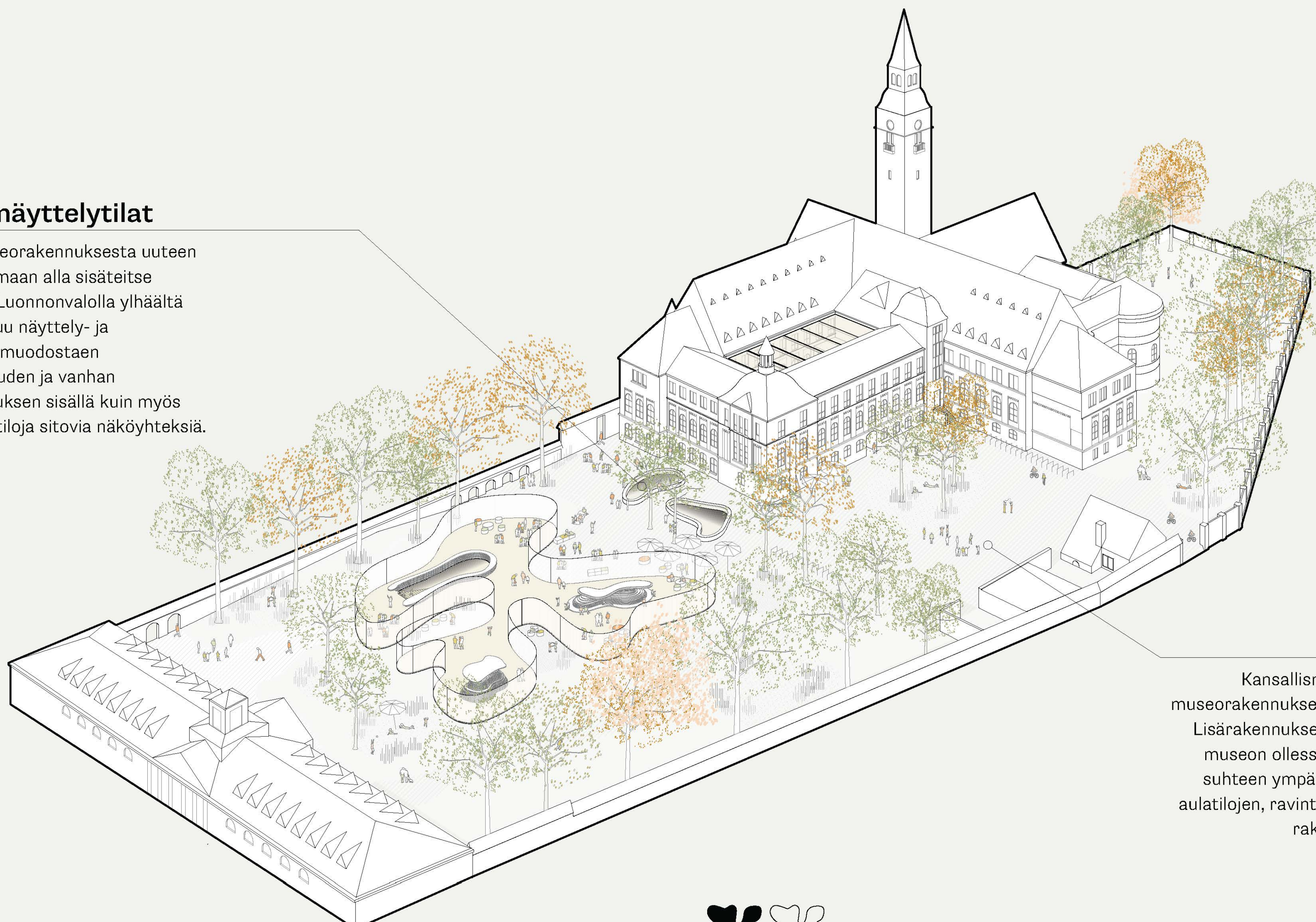
Ulriika



Pohjakerros 1:400

Kulkuyhteydet ja näyttelytilat

Kulkuyhteys nykyisestä museorakennuksesta uuteen lisärakennukseen tapahtuu maan alla sisäiteise katetun Halkopihan kautta. Luonnonvalolla ylhäältä valaistava kulkureitti sulautuu näyttely- ja tapahtumatilojen aulatilaksi muodostaen mielenkiintoisen tilasarjan uuden ja vanhan rakennuksen välille. Rakennuksen sisällä kuin myös sisä- ja ulkotilojen välillä on tiloja sitovia näköyhteyksiä.



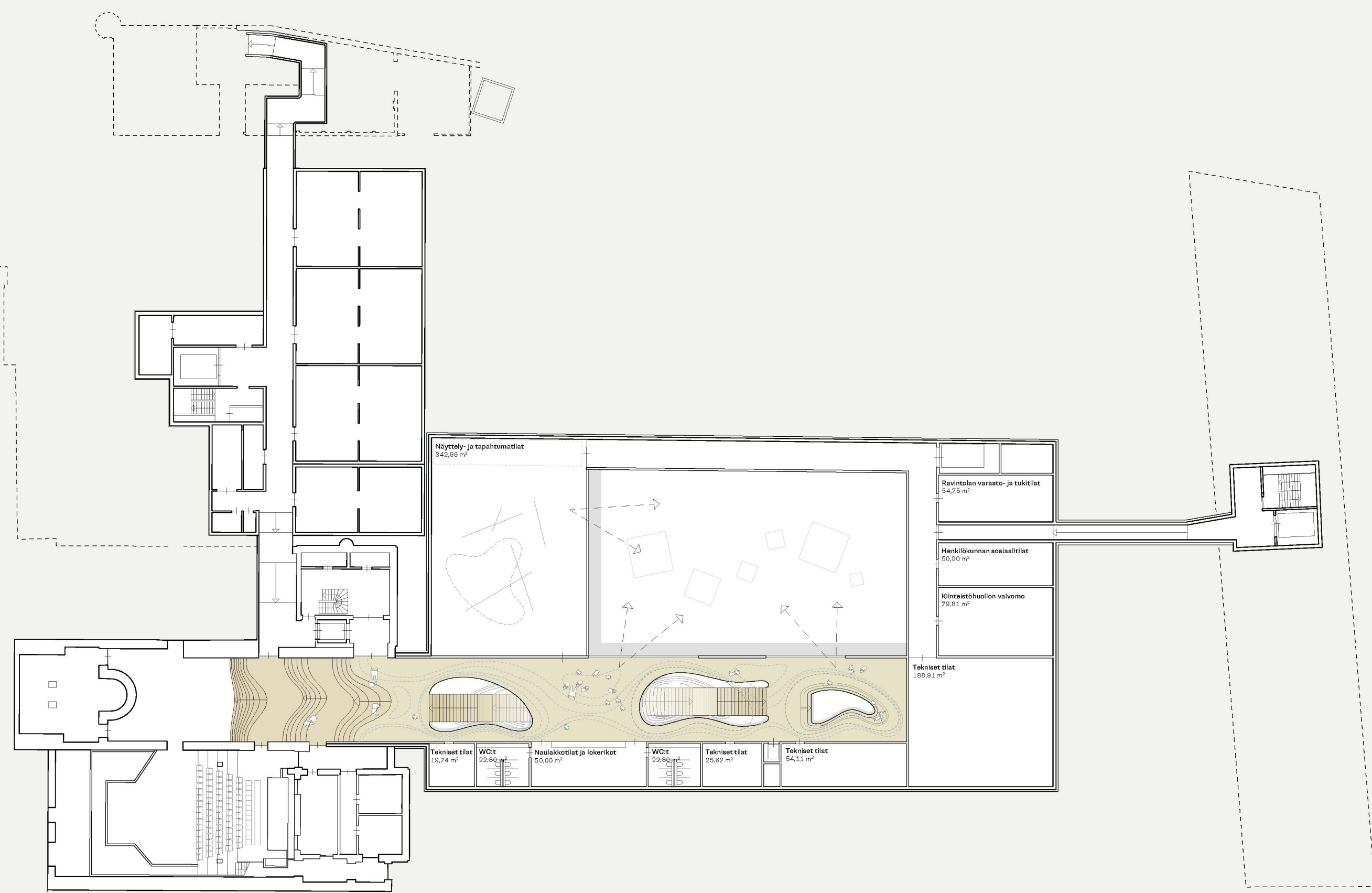
Pihapuisto ja paviljonki

Kansallismuseon lisärakennus sijoittuu erilleen nykyisestä museorakennuksesta antaen sille tilaa ja luoden oman identiteetin. Lisärakennukseen on helppo lähestyä monesta suunnasta myös museon ollessa suljettuna. Sen polveileva muoto luo luontevan suhteen ympäröivään puistoon muodostaen tilallisen yhteyden aulatilojen, ravintolan ja puiston välille. Paviljongin kantava puinen rakenne antaa sisätiloille ainutlaatuisen tunnelman.

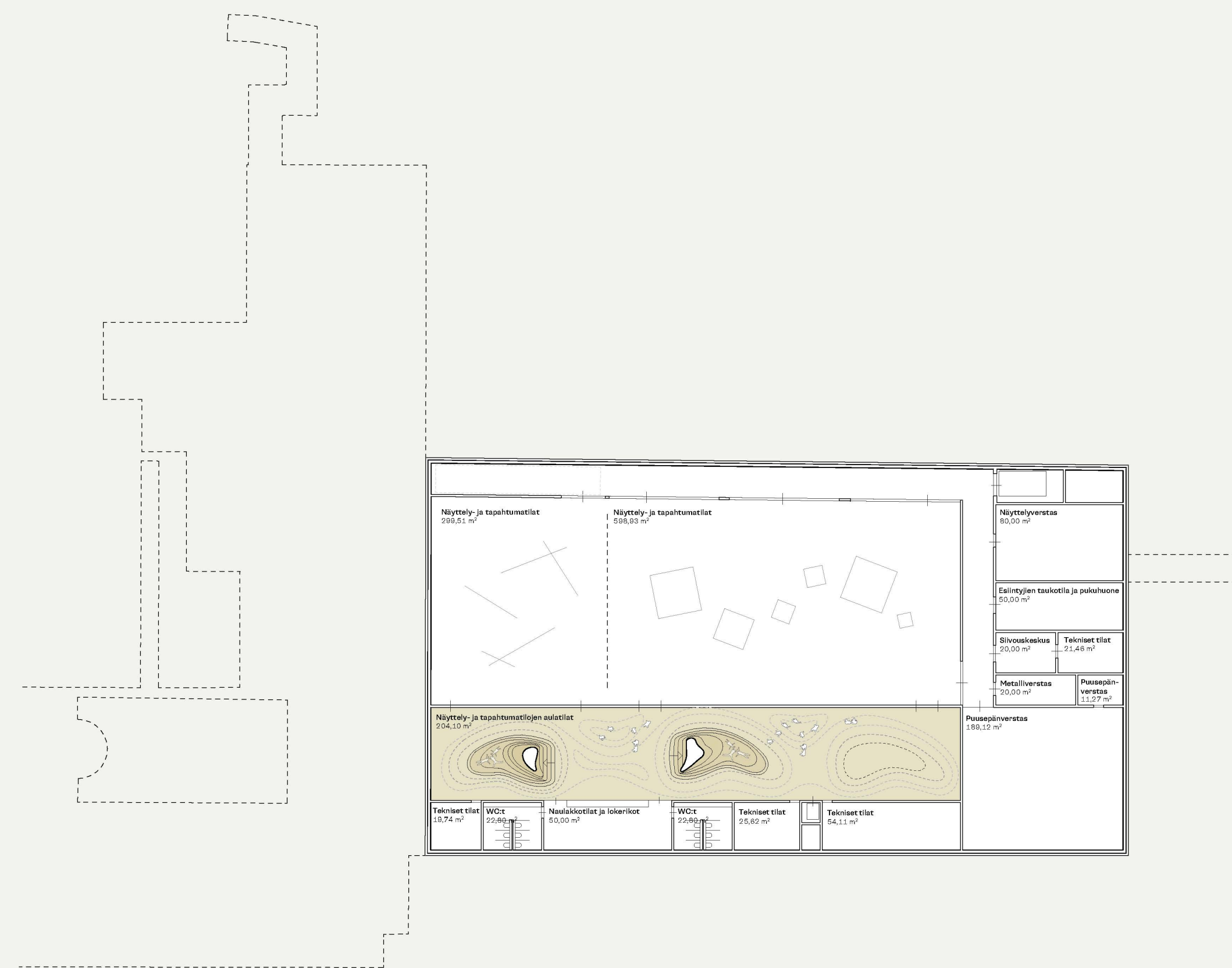




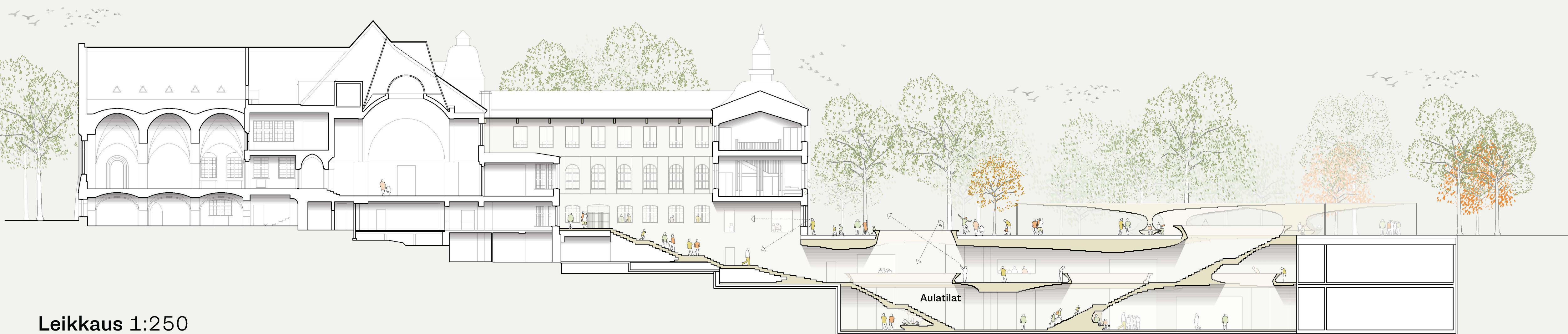
Ulriika



1. Kellarikerros 1:400



2. Kellarikerros 1:400



Leikkaus 1:250

