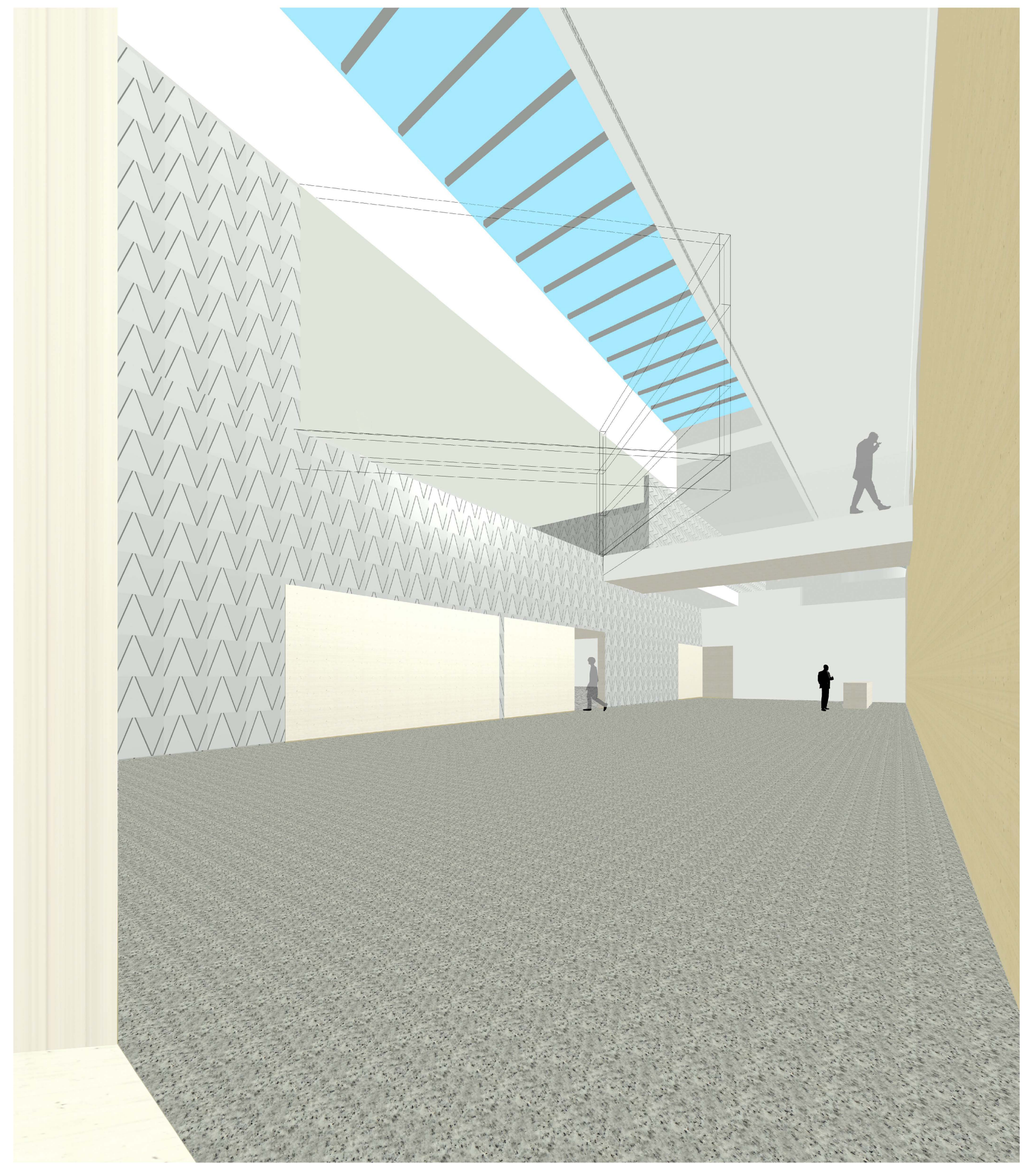
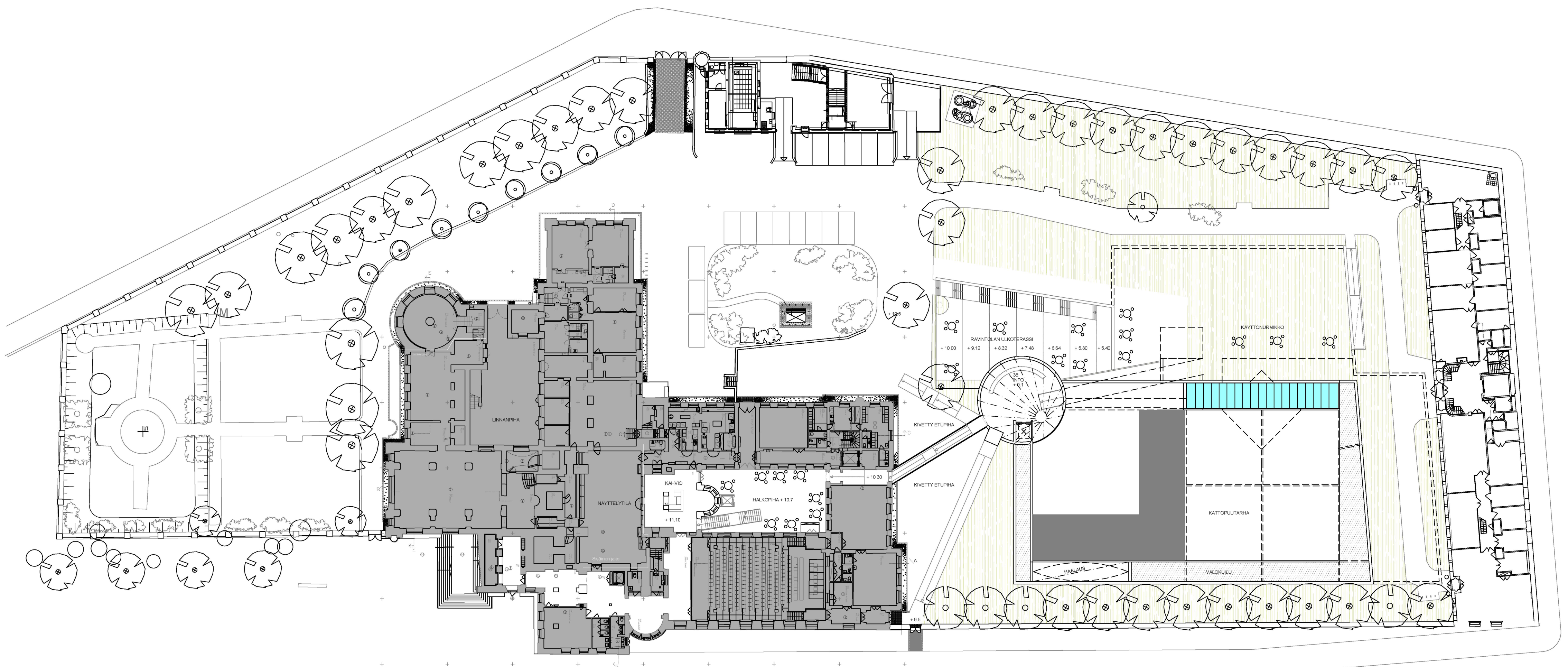




ilmaperspektiivi



sisäkuva



maantasokerros 1/400

"Kivi Puu Teräs", Kansallismuseon uusi laajennus, sijoittuu historiallisen tontin pohjoisen puolen piha-alueelle kuin se olisi hiljattain löydetty muinaisjäänös. Löydös on katettu ja suojattu aidatulla vallirakenteella. Sisään käydään kartiomaisen tilan kautta. Rakennelma on matala ja pihasta jää runsaasti nurmikantaa oleskeluun. Yhteys Kansallismuseoon käy Halkopihan kautta, joka katetaan.

Rakennuksen julkisivuarkkitehtuuri on eleetöntä. Sen voima nousee käytetyistä rouheista ja luonnollisista materiaaleista. Pääjulkisivu on suomalaista, vihreää luonnonkiveä. Se jäsentyy paikoin massiiviseksi muuriksi, paikoin harsomaiseksi kuoreksi, jonka läpi saadaan luonnonvaloa näyttelytilojen yläosiin ja aulatiloihin. Kartion katto on sinkkipaanua ja muurit sisäpinnaltaan puhtaaksivalettua betonia. Kaiteet ja ikkunarakenteet tehdään teräksestä.

Sisäänkäynti on kartiomaisen tilan kautta, pitkin rampia tai suoraan hissillä. INFO pisteestä opastetaan asiakaspalvelutiloihin, näyttelytiloihin ja ravintolaan. Samasta pisteestä päästään olemassaoleviin näyttelytiloihin. Sisäntulo on dramaattinen, edessä aukeaa korkea näyttelytilojen aula, viereissä on näkyhteys ravintolan terassitoimintatilaan. Sinkkipaanu jatkuu korkeassa seinässä, sen kautta on yhteys näyttelyihin.

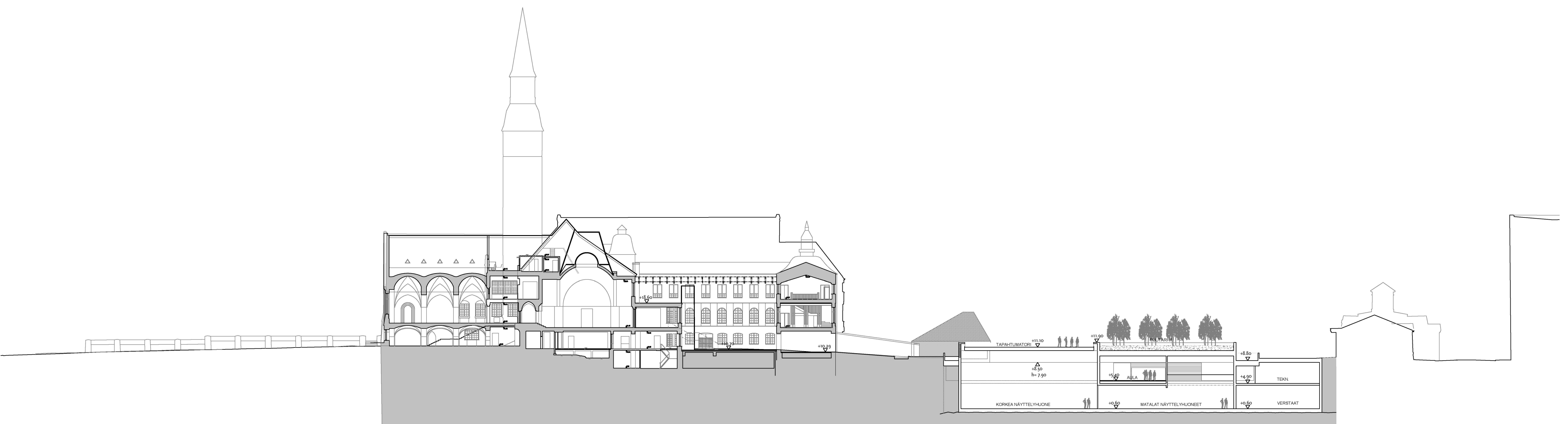
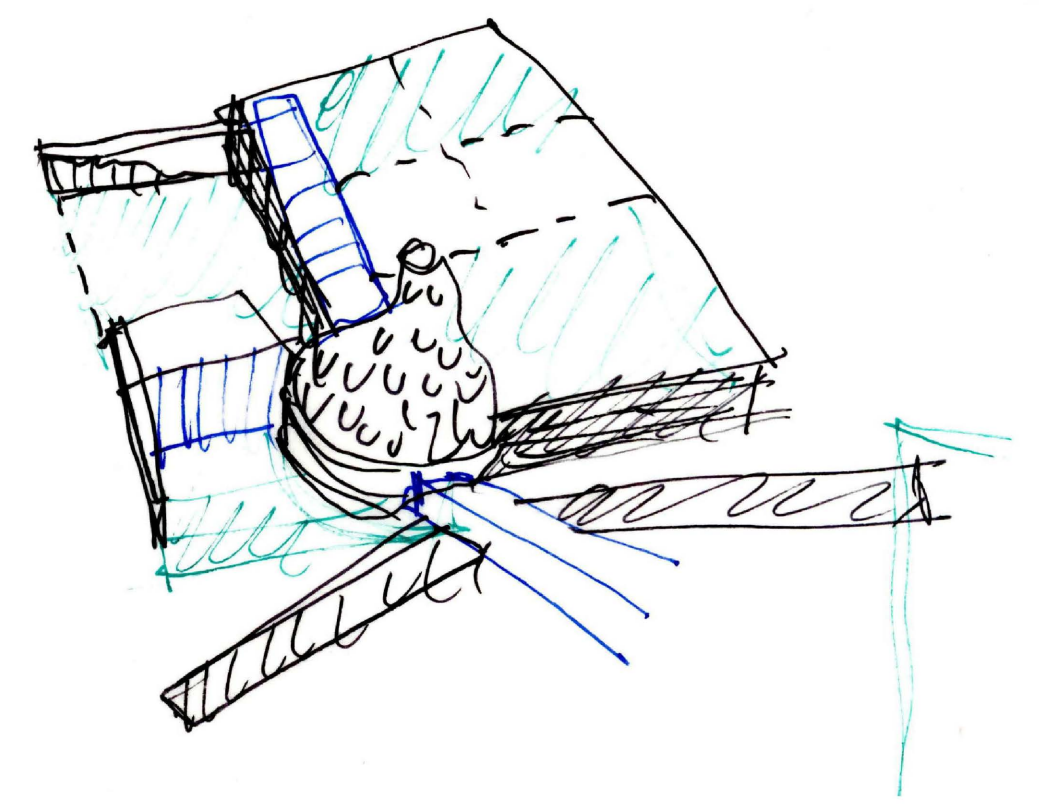
Uudisrakennus on rungottaan teräsbetonia, mutta puuta käytetään runsaasti pitämateriaalina ja korkean näyttelytilan näkyvä kattoristikkona. Lattiapinnat ovat hiottua betonia, paikoin puuta ja näyttely- ja tapahtumatilan aula on harmaata graniittia.

Tilojen monikäyttöisyys järjestyy siirtoseinillä. Näyttelytiloista voi muodostaa yhden suuren kokonaisuuden, tai jakaa 2-3 osaan. Aula voi myös toimia itsenäisesti. Sinne järjestyy yhteys ryhmänä tilavalla hissillä tai suoraan INFO pisteestä. Myös ravintola ja sen kavila-alue on erotettavissa kokonaisuudesta. Ravintolaan pääsee myös suoraan ulkoterrassin kautta.

Kansallismuseosta on reitti uusiin tiloihin joko keskiahlin kautta tai maantasokerroksen esteettömän yhteyden kautta. Katettuun Halkopihan rakennetaan porrasyhteys keskiahlin sekä museotiloja yhdistävä uusi hissi keskeiselle ja helposti hahmotettavalle paikalle. Kahvilan tarjoiluosa säilytetään ja uusia pöytiä järjestyy Halkopihan. Nykyinen kahvilasali voidaan vapauttaa näyttelykäyttöön, vaikka pienimuotoisten ulkopuolisten vaihtuvien näyttelyiden tilaksi.

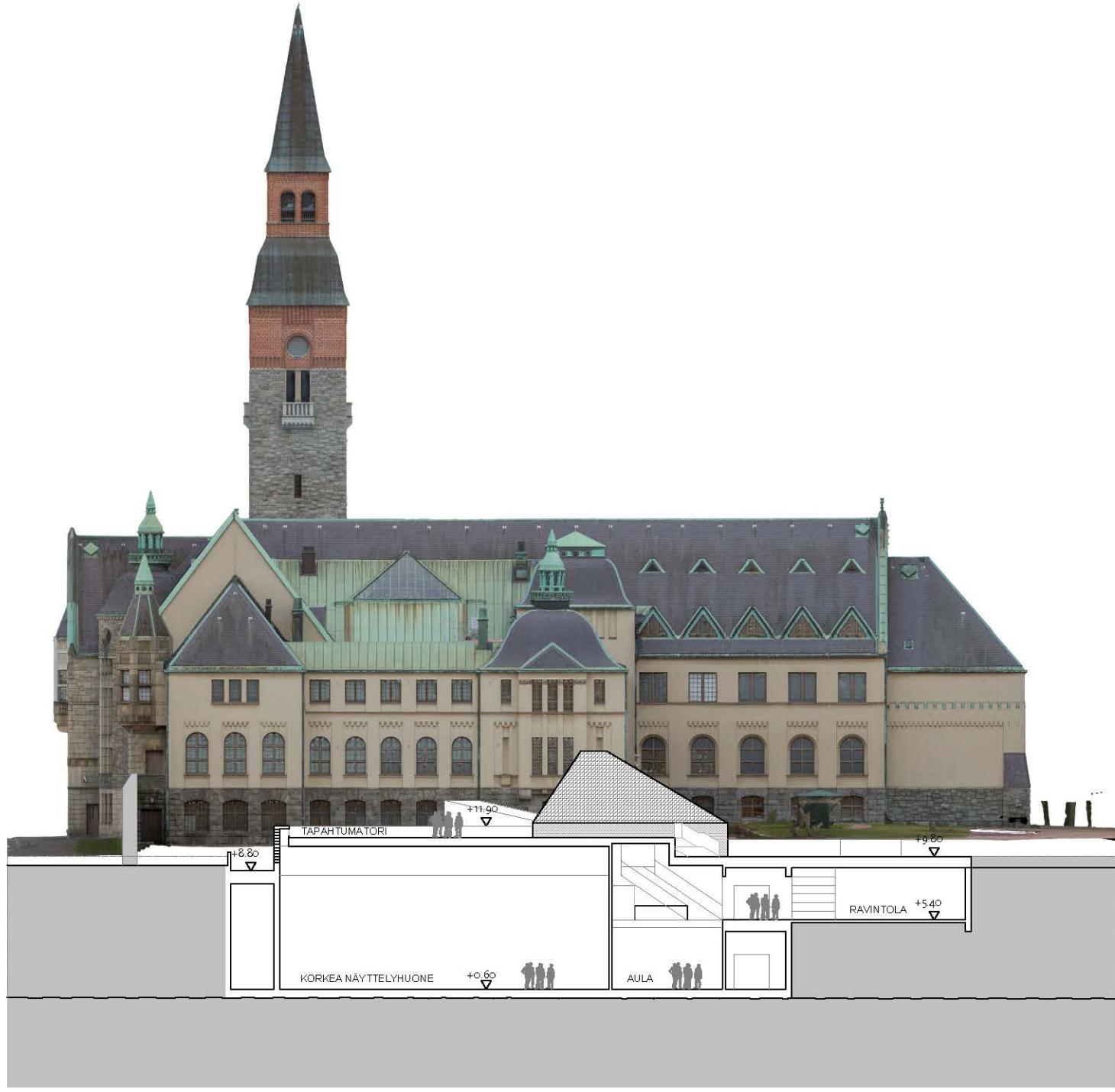
Uuden laajennuksen viereissä on maanalaisten tilojen päällä nurmetettava piha-alue ulko-oleskeluun. Monoliittisen kappaleen katto rakennetaan myös käyttö- ja istutustilaksi. Korkean näyttelytilan päällä on nurmikkivyetty ulkotapahtumatila. Osa katosta toteutetaan puutarhaksi johon voidaan istuttaa vaikkapa omenapuita tai pieniä orapilajia, jotka elävät värikkästi vuodenaikojen mukana.

Tilat on mitoitettu noudattamaan suunniteltuja hyötyaloja.
 Bruttoala: 4 230 m²
 Tilavuus: 20 500 m³

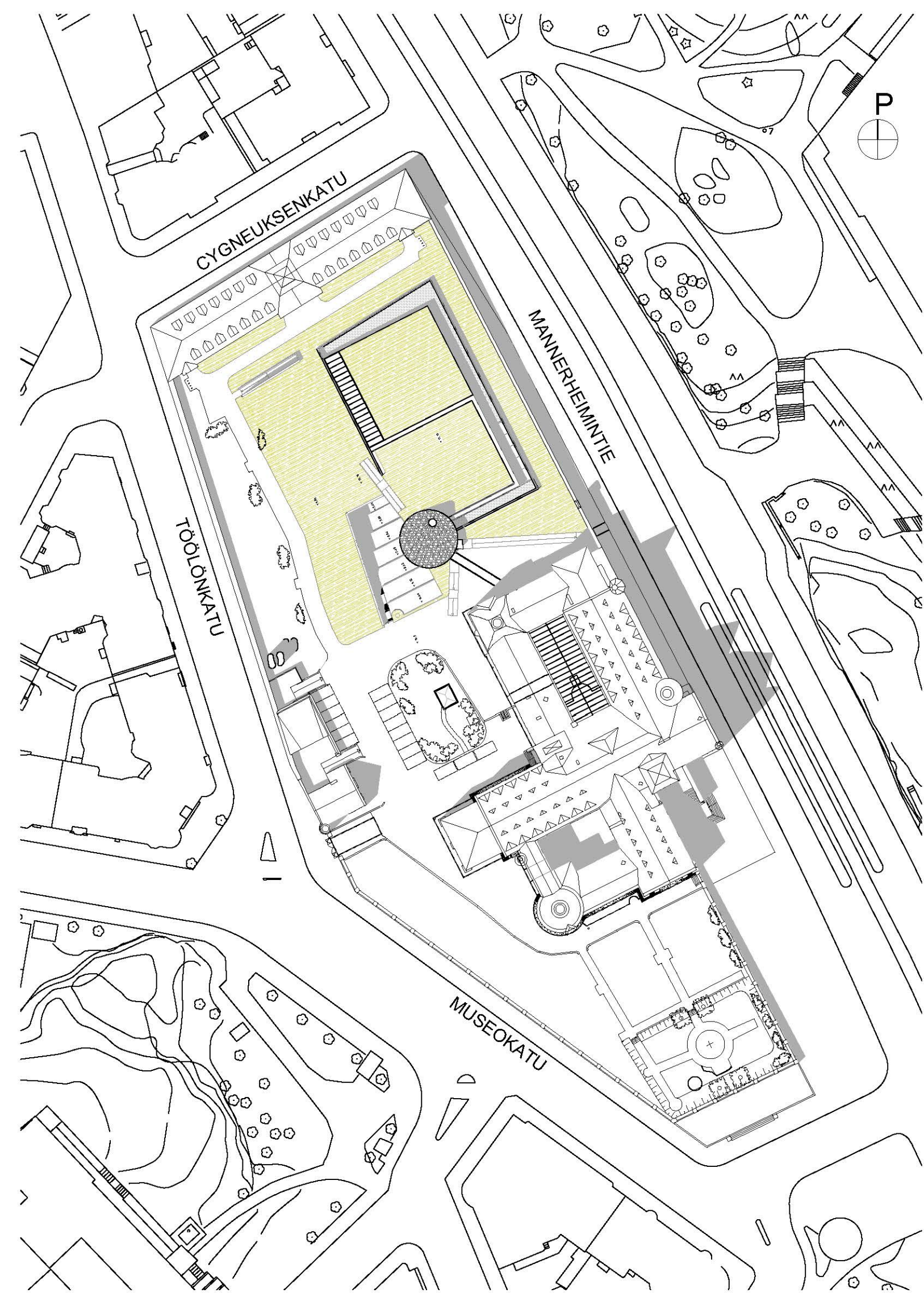


pitkittäisleikkaus 1/400

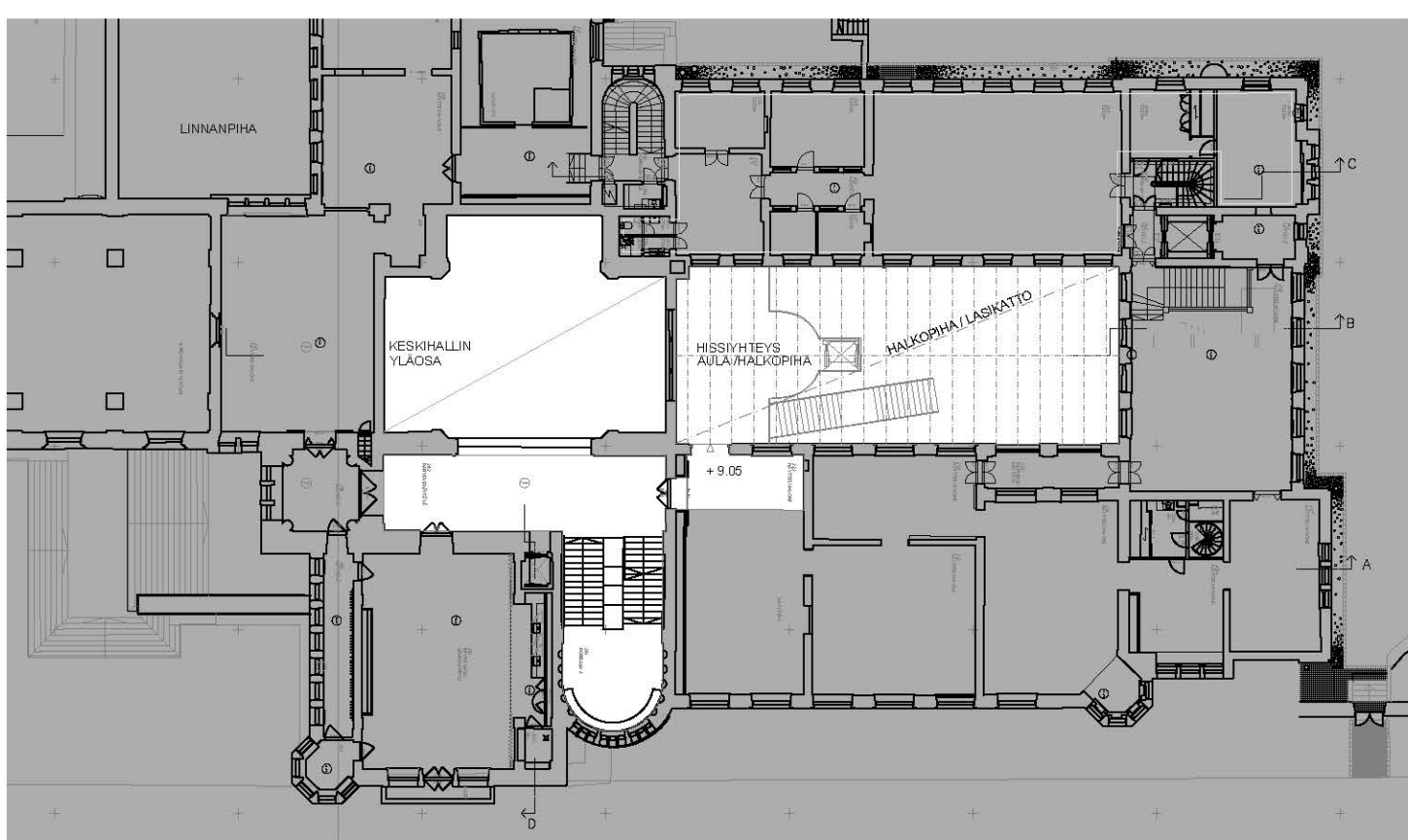
"kivi puu teräs"



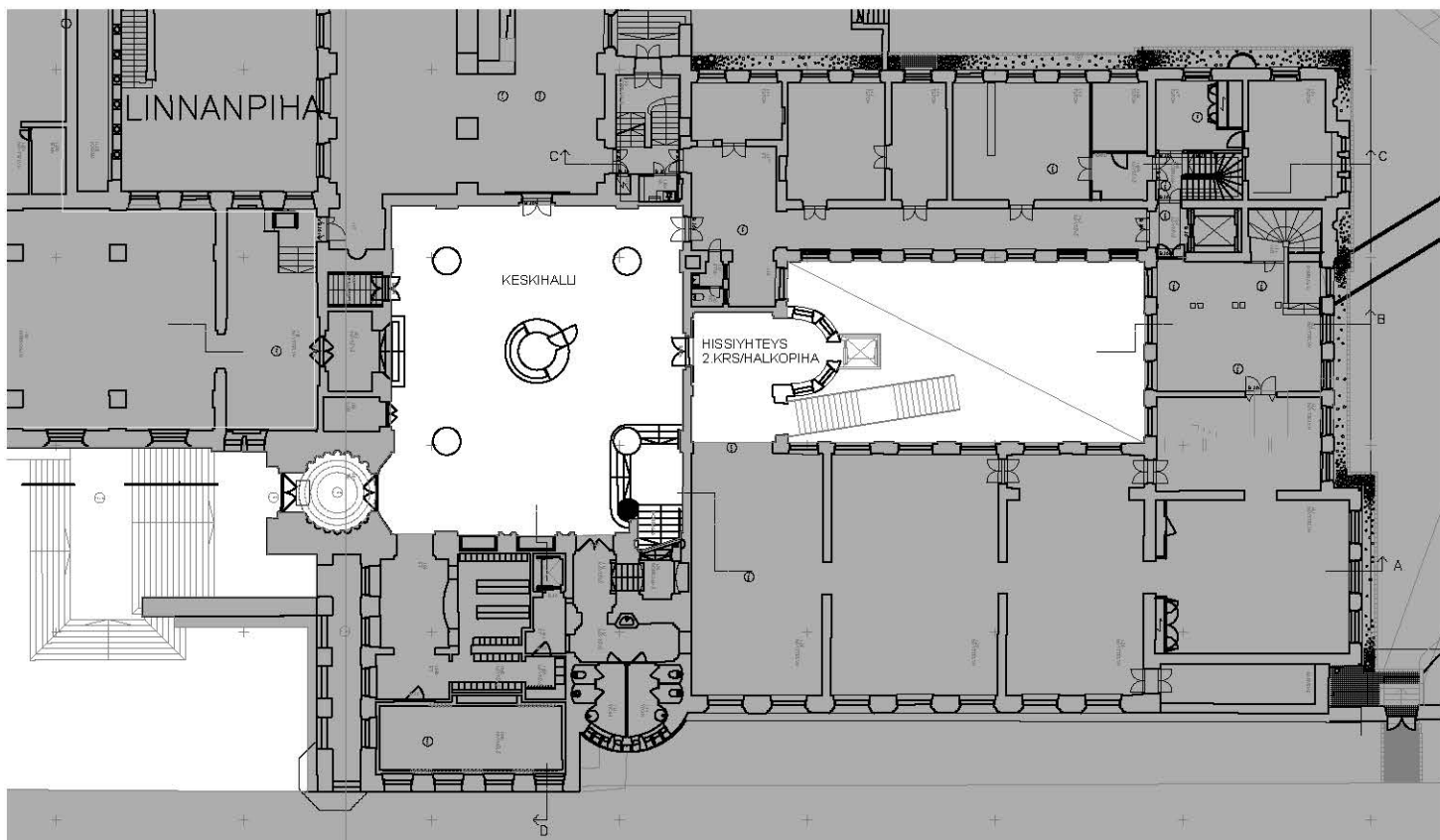
julkisivu länteen 1/400



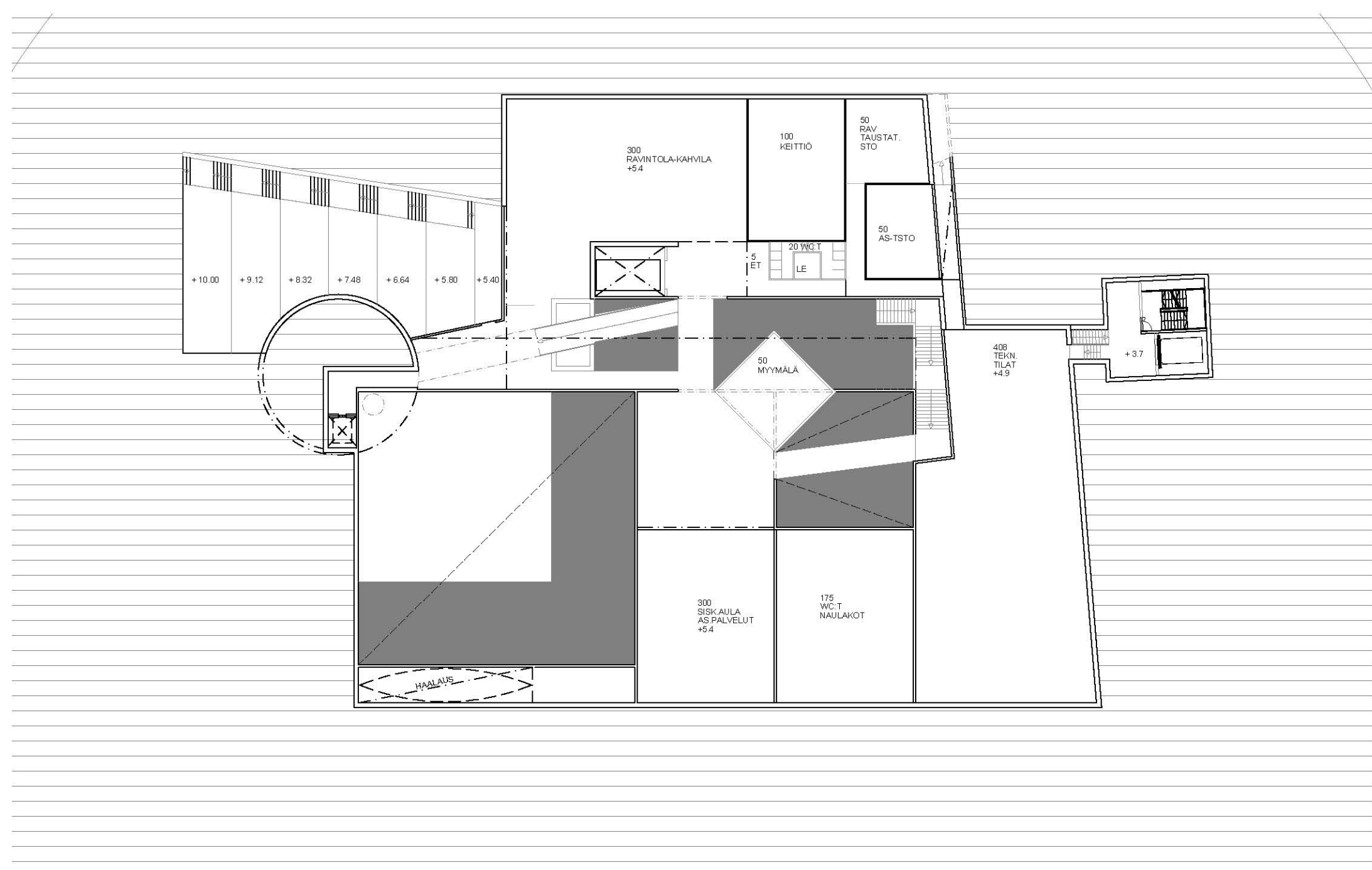
asemapilirros 1/1000



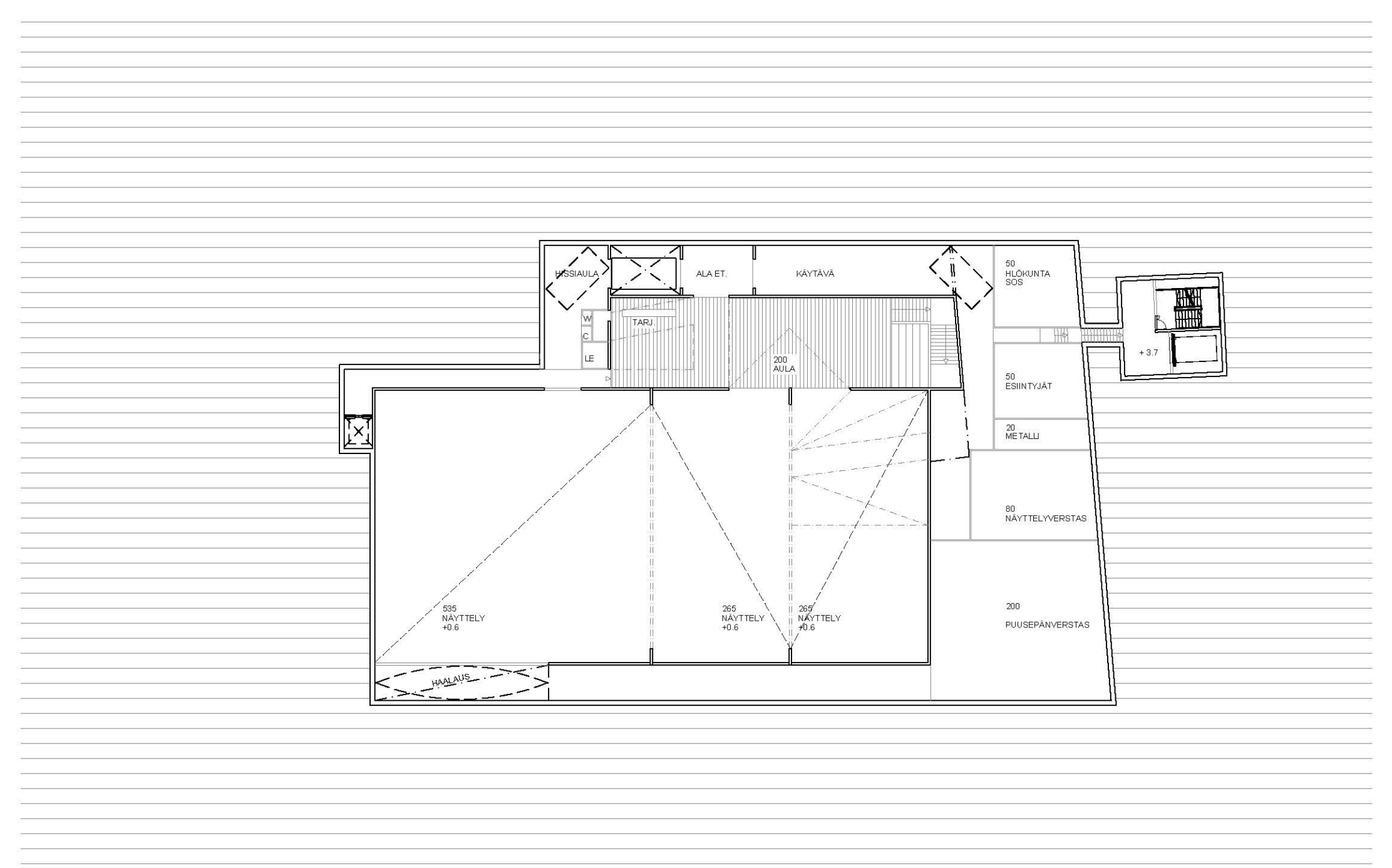
2. kerros 1/400



1. kerros 1/400



pohjapiirros +5.40 1/400



pohjapiirros +0.60 1/400

- JULKISIVUMATERIAALIT:
1. VIHERTÄVÄ LUONNONKIVI, UMPILODOTTU / PERFOROITU
 2. BETONIMUURI, LUONNONKIVIPINNOITETTU ULKOPUOLI
 3. SINKKIPAAINU
 4. LASI



julkisivu länteen 1/400

"kivi puu teräs"