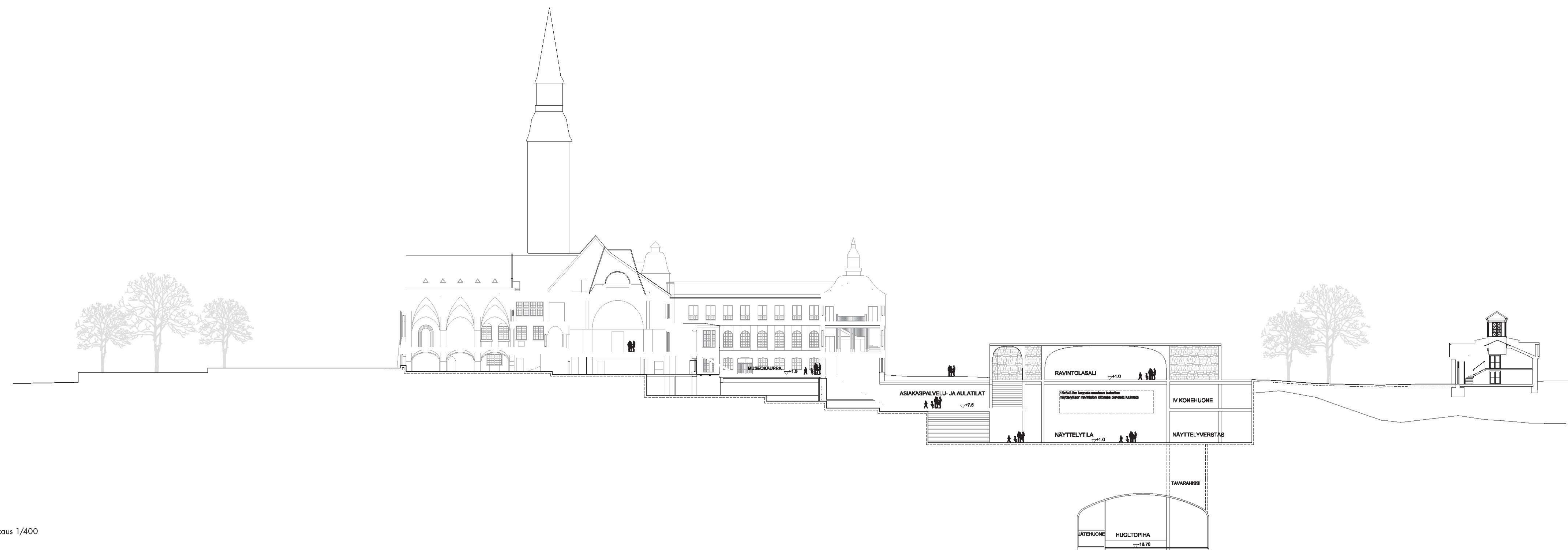


maantasokerros 1/400



pikittäisleikkaus 1/400

KUULAS

Kuulas täydentää Kansallismuseon ainutlaatuisiksi museokokonaisuudeksi. Sisäpihan täydentäminen Uuden Kansallisen sisäänkäynnillä ja ravintolapalveluilla virkistää ja palvelee kaupunkielämää myös museotoiminnan ulkopuolella. Kansallismuseon pohjoispuolelle luodaan vilkas paikka ja sisäpihasta tulee uusi elämyksellinen urbaani keidas.

Kuulas tukee Kansallismuseon toimintaa ja tarjoaa joustavaa tilaa monipuolisten näyttelyiden ja tapahtumien järjestämiseen.

ARKKITEHTUURI

Uuden rakennuksen ilme kunnioittaa nykyisen museorakennuksen arkkitehtuuria. Laajennus on sovitettu ympäröivien rakennusten korkeuksien kanssa. Uudisrakennuksen sijoittelu noudattaa alkuperäistä pihaa rajoivien massojen periaatetta jättäen olemassa olevat alkuperäiset rakennuksen tärkeät fasadit selkeästi esille. Rakennus tukee pihan alkuperäistä puutarhamielisyyttä ja toimii paviljonkimaisena lisänä avoimella pihalla. Uusi museorakennus näyttää kevyeltä ja läpikuultavalta paviljonkilta puutarhasta. Uusi laajennus tuo sisäpihalle Kansallismuseon pääsisäänkäynnin ympäröivien muurimaiden graniittisten julkisivujen kompeutta ja arvokkuutta. Laajennuksen muurimainen julkisivu on kuitenkin 2000-luvun hengessä kevyt ja kauttaaltaan läpikuultava.

JULKISIVUT

Julkisivumateriaalina on massiivilasiharkot, joiden mitoitus ja muotus noudattaa Kansallismuseon Mannerheimintien puoleisen julkisivun periaatetta. Julkisivu on 2000-luvun versio Gesellus-Lindgren-Saarisen muuriteemasta, jotka toistuvat eri muodoissa rakennuksessa ja muureissa. Uusi paviljoni täydentää olevaa kokonaisuutta erilaisilla muuriteemoilla ja tuo rakennukselle iskevän nykyaikaisen ilmeen.

Julkisivupinnan reliefimäinen pinta rytmittää julkisivua sekä pituus että korkeussuunnassa ja näyttää mielenkiintoiselta läheltä ja kaukaa. Muuratun julkisivun kanssa samassa pinnassa olevat suuret puitteettomat ikkunat tekevät rakennuksesta nykyaikaisen ja huolitellun näköisen. Rakennuksen sisätilojen lasisista harkoista holvatut kaariaiheiset korostavat toimintojen julkisivuita ja on hienovarainen viittaus päärakennuksen alkuperäisiin holvitehuihin.

TOIMINNOT

Kuulas on jaettu toiminnallisesti kolmeen osaan: pohjakerroksessa sijaitsevat näyttely-, tekniset- ja henkilökunnan tilat, välikerroksessa on asiakaspalvelutilat, sekä yhteys Kansallismuseon,

sisäänkäyntikerroksessa sijaitsee ravintola, joka houkuttelee paikalle muitakin kuin perinteisiä museokävijöitä.

Uuden museorakennuksen maantasokerroksen on sijoitettu uusi kutsuva sisäänkäynti, joka johdattaa vierailijan näyttävään porttosaluun. Uuden kansallisen alupalvelut sijaitsevat kerrosta alempana museon eripuolelta yhdistävän käytävän risteyksessä. Alupalvelut, vaatesäilytys ja wc sijaitsevat kerrosta alempana. Suuret auditorioportaat johdattavat vierailijan aulaan näyttely- ja tapahtumatiloihin. Suuri aula-tila palvelee tapahtumien näyttämönä, mutta myös suuren näyttelytilan tapahtumien lämpöä. Yhteys nykyiseen museorakennukseen tapahtuu Halkopihan kautta. Kansallismuseon pääalusta laskeudutaan uutta porrasta pitkin katetavalle Halkopihalle, jossa sijaitsee uusi museokauppa. Halkopihalla laskeudutaan suuria uusia porrasta pitkin Uuden Kansallisen alupalveluiden kerrokseen, jossa vierailija otetaan vastaan.

Näyttelytilat

Näyttelytilat ovat yhtä suurta avonaista galleriatilaa, joka älykkäillä siirtoseinillä varustettuna on helppoa ja joustavaa kustomoida näyttelykohtaisesti eri kokaisiin osiin. Näyttelytiloja voi joustavasti yhdistellä toisiinsa ja muodostaa erilaisiin näyttelyihin ja tapahtumiin sopivia kokonaisuuksia.

Ravintola

Ravintola on sijoitettu maantasokerrokseen. Ravintola toimii omana itsenäisenä kokonaisuutena. Se liittyy luontevasti museon toimintoihin, mutta toimii hyvin myös museon aukioloaikojen ulkopuolella. Ravintola on suuri avonainen läpinäkyvä tila, josta avautuu hieno näkymä ympäröivään puistoon. Ravintolan aurinkoinen terassi sijaitsee kauniissa museopuistossa. Museon elämä levittäytyy rakennuksen ulkopuolelle.

PIHA

Pihasta uusi epämuodollinen kohtaamispaikka

Varsinaisen ydintoimintansa, näyttelyiden, kaupan ja ravintolan lisäksi museo tarvitsee epämuodollisen kohtaamispaikan kaupunkilaisille. Epämuodolliseen paikkaan tulevat myös ne kaupunkilaiset ja turistit, jotka eivät muuten tulisi näyttelyyn. Uusi Kansallinen laajentaa käsitettyä kaupunkitilaa. Uuden kansallisen myötä Töölön julkiset puistotilat laajenevat Kansallismuseon alueelle. Uusi Kansallinen muuttaa helsinkiläisten tapaa viettää vapaa-aikaansa.

RAKENNE

Laajennuksen maanpäällinen rakenteellinen järjestelmä on tehokas ja kestävä massiivilastillirakenne. Välipohjalehdet ja suunniteltu massiivipuurakenteista tehdasvalmistaisista ripalattalementeistä. Yhdäkään näköisistä ripalattalehdet luodaan osittain avoimena rakennustyömaalle, jolloin talotekniikan kanavoin eristykseen tai askeleiden äänieristykseen saa asennettua laatan sisälle. Pystykuormat kulkeutuvat välipohjalehdet puupalkkeille, jotka ovat kiinni muuratuissa lastillirakenteissa. Maata vasten olevat rakenteet tehdään teräsbetonista.

LIIKENNE

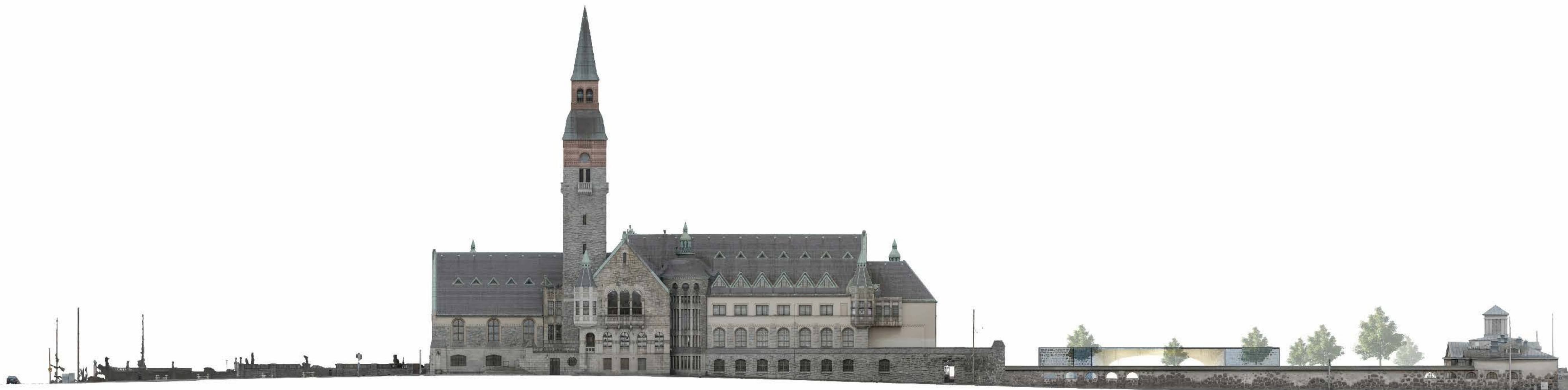
Uusi yläpiha tehdään samaisista tehdasvalmistaisista ripalattalementeistä kuin rakennuksen muut uudet välipohjat. Julkisivun lastillimuurit toimivat kantavana rakenteena ja kannattelevat yläpihaa. Julkisivun pystykuormat kuljetetaan betonirakenteeseen maanpinnan alapuolelle.

Museon huolto liikenne tapahtuu huoltotunnelin kautta. Olemassa oleva tavarahissivaraos otetaan käyttöön ja se palvelee sekä Uuden Kansallisen toimintoja. 15 metriä pitkä ja poikkileikkaukseltaan 3x3,5 m kappale laskeaan näyttelytilaan ravintolan lattassa olevasta luukusta. Ravintolan kattoon integroidaan paikka nostimelle, jonka avulla suuria kappaleita saadaan näyttelytilaan. Fysäköinti. Museon liikenteiden pysäköintipaikat sijoitetaan museon pihalle.

LAAJUUSTIEDOT

Laajennuksen tilat ovat hlaohjelman mukaisia.

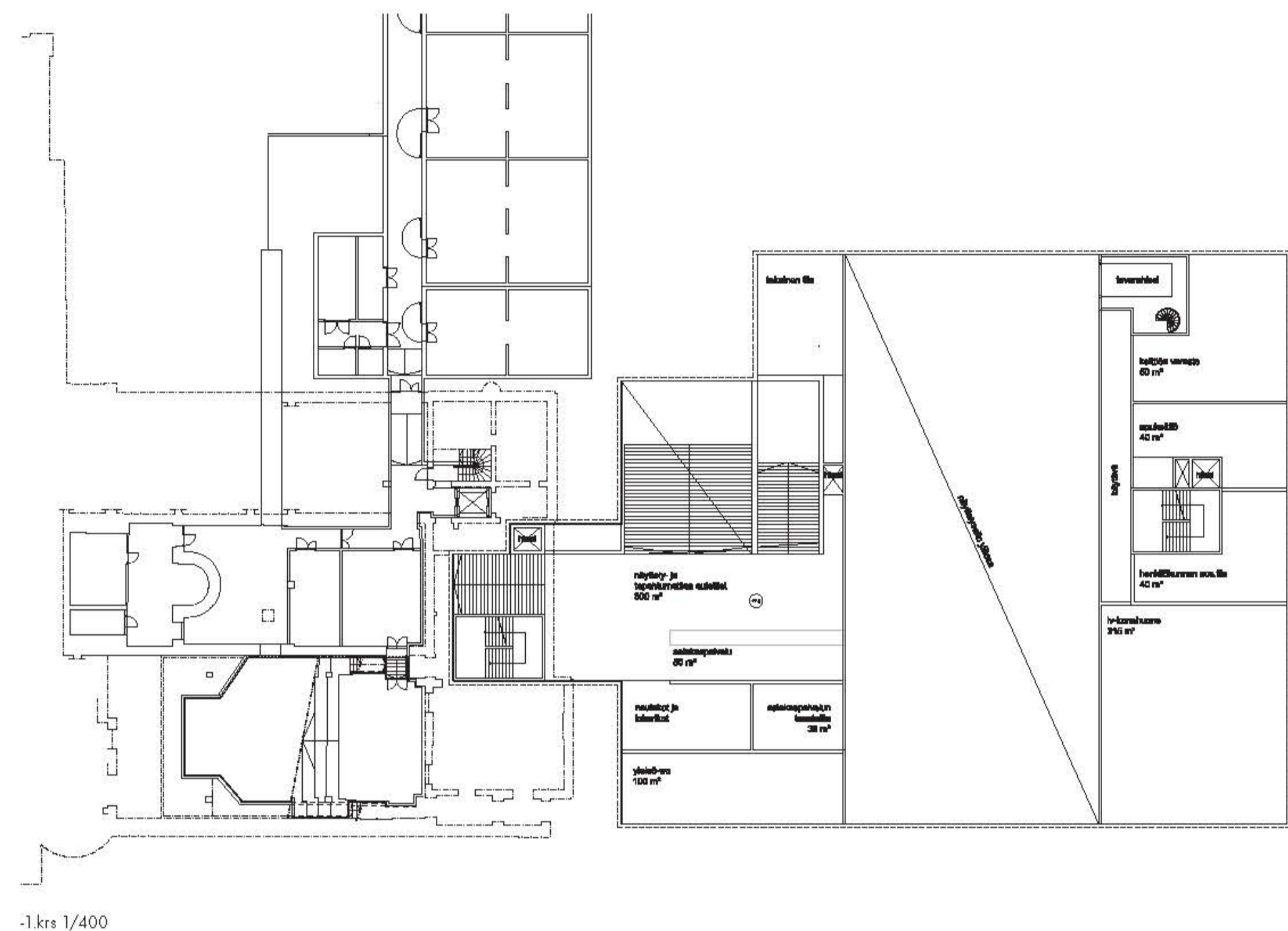
Laajennuksen kerrosala on 3943 k-m² ja bruttoala 5198 brm²



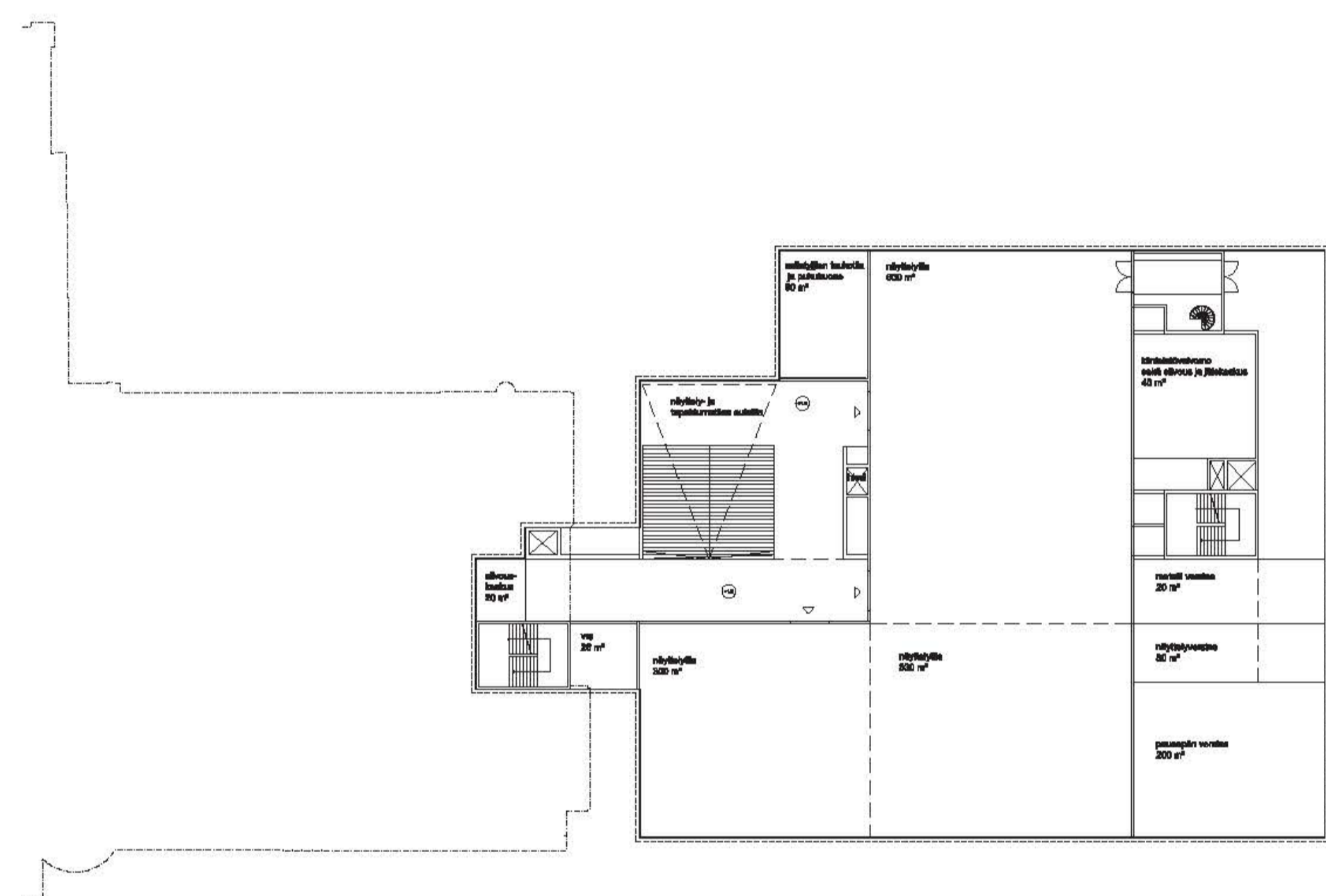
julkisivu Mannerheimintielle 1/400



asemapirros 1/1000



-1.krs 1/400



-2.krs 1/400

