

Kansallismuseo on kaunis rakennus, joka muodostuu mutkikkaasta sarjasta peräkkäisiä huoneita ja esineitä sisältäviä vitriineitä sekä niiden välillä ristilelvistä ihmisistä ja kulkureiteistä.

Se on upea, suljettu ja muurien ympäröimä paikka, joka halutaan kuitenkin avata utelleille, elämyksen, kulttuurin, ajatusten näkävälle sekä jatkuvasti kehittyvän yhteiskunnan kannalta tarpeellisille hankkeille. Näiden muurien sisällä on myös viehättävä puisto.

Suosittellemme, että puistoa rajoittavaan muuriin avataan kaksi aukkoa urbaaniksi kulkureitiksi, jota reunustaa Uusi Kansalinen.

Nämä kaksi kulkuaukkoa muodostaisivat sisääntulon puistoon ja museoon Mannerheimintien ja Töölönkadun puolelta.

Reitin, joka kulkee puiston ja oleskelutilan läpi, "Läpikulkeureitti" toimii oleskelutilana, joka yhdistää kaupungin, puiston, Kansallismuseon ja sen piharakennuksen.

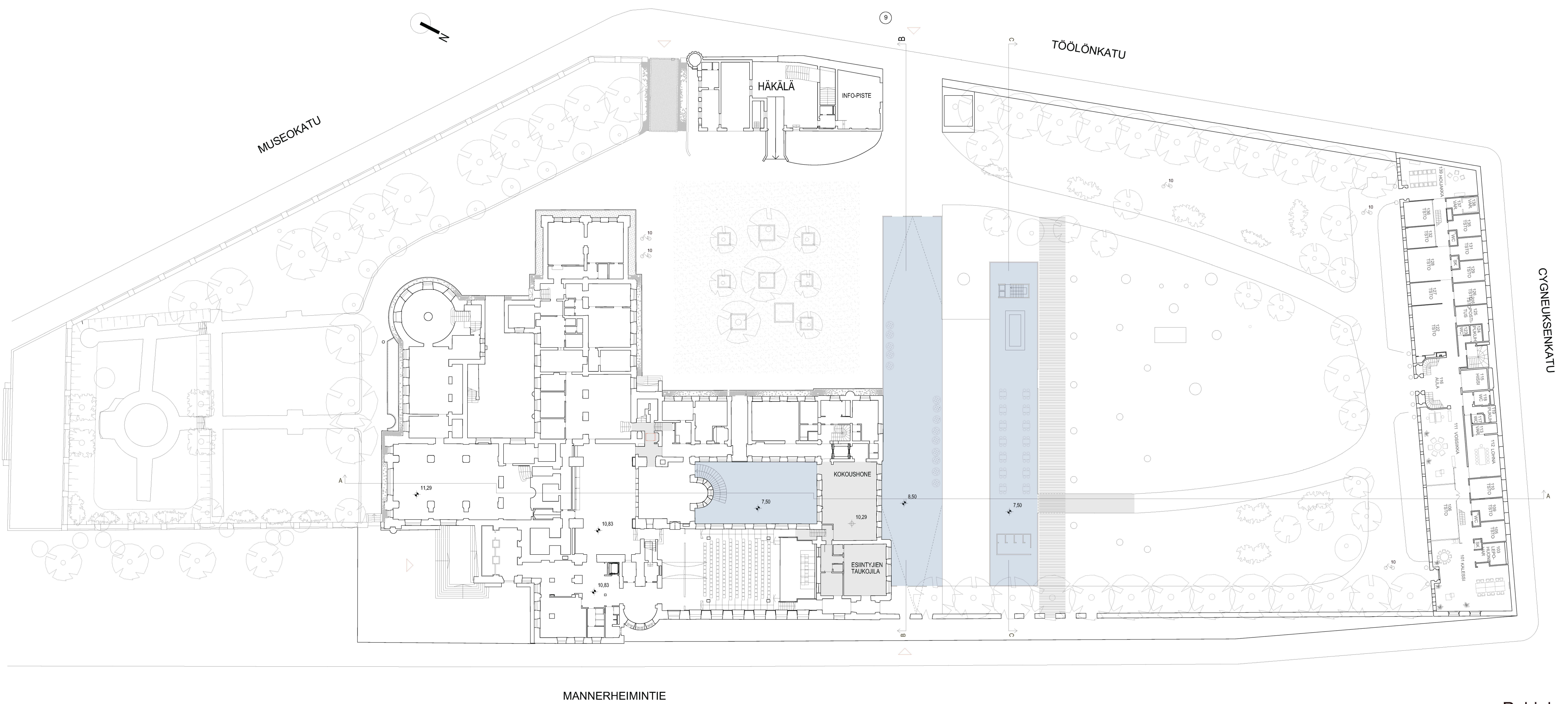
Julkisen sisä-ukotilla, jota pitkin voi kulkea jalan tai polkupyörällä.

Sieltä pääsee alas näyttely-tapahtumatiloihin, kahvila-ravintolaan tai vaikka vain pysähtyä nauttimaan hetkeksi hiljaisuudesta ja seikestä näkymästä tämän paikan kaikkiin kerroksiin. Uuden Kansallisen vanhaa rakennusta, sen sisäpuolta ja syvyyttä koskevat suunnitelmat.

Suosittellemme myös tekemään aukon muuriin, joka rajoittaa sisäpuolen viereistä, maanpinnan alapuolella sijaitsevaa kerrosta. Näin oleskelutilasta/kulkureitiltä pääsisi auditorioon, katetulle sisäpuolelle ja sieltä Kansallismuseon sisäosiin.

Vuonna 1921 laadittu alkuperäinen suunnitelman mukaisena säilyneessä puistossa kolme samansuuntaista tilaa nojautuisivat rakennukseen koko ulkotilan hyödyntämiseksi. Niistä ensimmäinen, oleskelutila, on täysin läpinäkyvä, jottei se peittäisi tukenaan olevaa muodollista pystyrakennetta. Toinen tila, joka kattaa ja valaisee 0,50 metrin korkeudella maanpinnasta olevaa näyttelytilaa, katetaan maitolasilla. Kolmas tila, joka on suuntautuu näyttelytilan sisääntuloon ja oleskelutilaan/kulkureitille, osin pihaan, katetaan kevyellä serigrafialla koristeellilla lasilla, joka tekee siitä kevyen ulkopuolelta ja intimin sisäpuolelta katsottuna.

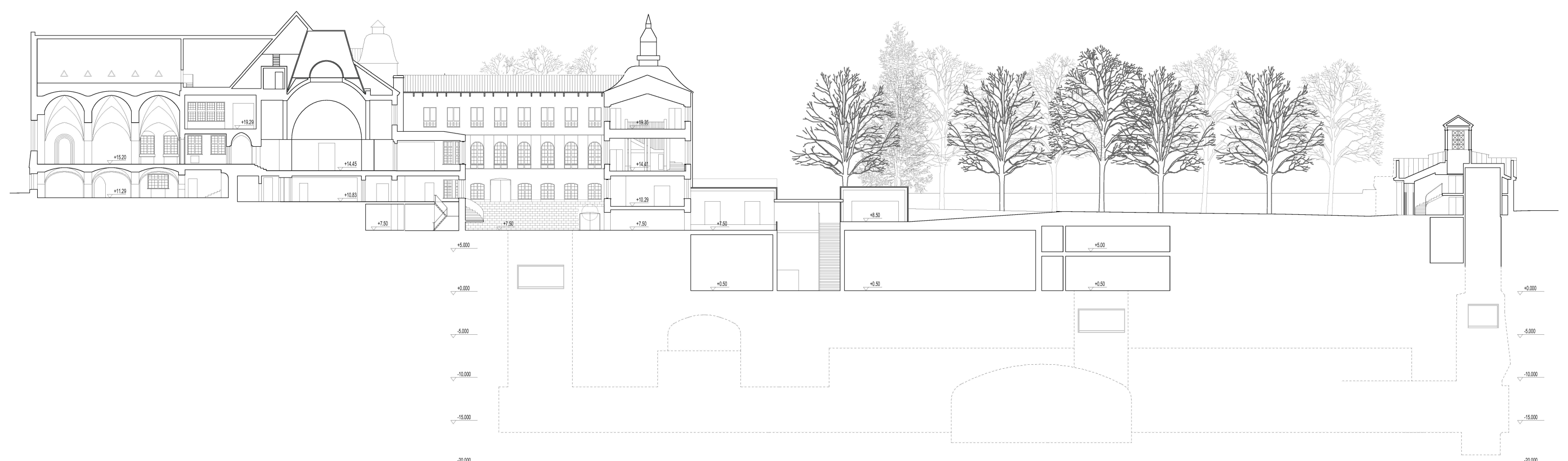
Asemapiirros
1:1000



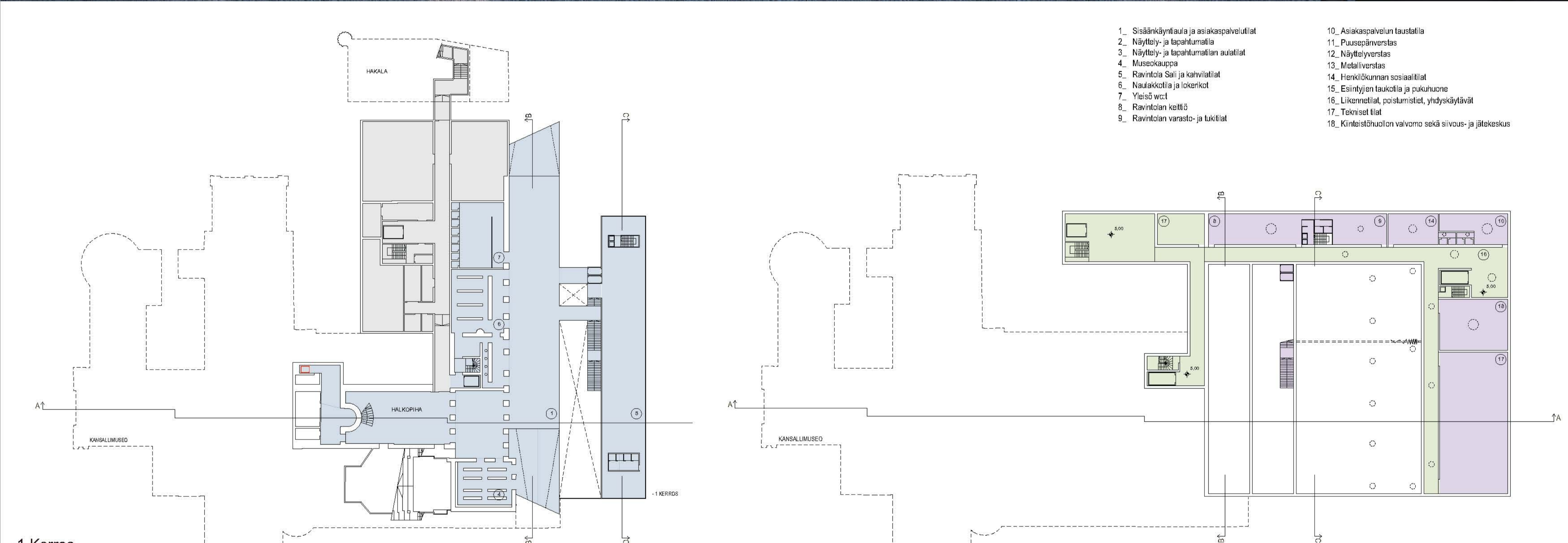
Pohjakerros
1:400

TILA-OHJELMA

Lisärakennuksen tilaohjelma	3.850 sq.m	4.238 sq.m
Julkisen vyöhyke / Aula- ja tukitilat	2.250 sq.m	2.493 sq.m
1 Sisäankkuri- ja asiakaspalvelutilat	300 sq.m	470 sq.m
2 Näyttely- ja tapahtumatilat	1000/1200 sq.m	1.208 sq.m
3 Näyttely- ja tapahtumatilan aulatilat	200 sq.m	220 sq.m
4 Museokauppa	50 sq.m	80 sq.m
5 Ravintola Sali ja kahvilitilat	300 sq.m	315 sq.m
6 Naulakotilla ja lokerit	100 sq.m	100 sq.m
7 Yleiso wc:t	100 sq.m	100 sq.m
Sisäinen vyöhyke	550 sq.m	548 sq.m
8 Ravintolan keittiö	100 sq.m	91 sq.m
9 Ravintolan varasto- ja tukitilat	50 sq.m	53 sq.m
10 Asiakaspalvelun laustalla	50 sq.m	49 sq.m
11 Puusepänerastas	200 sq.m	200 sq.m
12 Näyttelyerastas	80 sq.m	80 sq.m
13 Metallierastas	20 sq.m	20 sq.m
14 Henkilökunnan sosiaalitilat	50 sq.m	55 sq.m
Taustatilat	1.050 sq.m	1.197 sq.m
15 Esintyjen taukotila ja pukuhuone	50 sq.m	50 sq.m
16 Liikennetilat, poistumistilat, yhdyksäläväät	500 sq.m	650 sq.m
17 Tekniset tilat	400 sq.m	397 sq.m
18 Kieräjähuollon valvomo sekä siivous- ja jätteskus	100 sq.m	100 sq.m



Leikkaus A-A
1:400



- 1_ Sisäänkäyntiäitä ja asiakaspalvelutilat
- 2_ Näyttely- ja tapahtumatilat
- 3_ Näyttely- ja tapahtumatilat
- 4_ Mussoakkauppa
- 5_ Ravintola Sali ja kahviliikitt
- 6_ Naudakkotia ja lokenkot
- 7_ Yleisö wc:t
- 8_ Ravintolan kelttiö
- 9_ Ravintolan varasto- ja tukktilat
- 10_ Asiakaspalvelun taustatila
- 11_ Puusepänerstas
- 12_ Näyttelyerstas
- 13_ Metallierstas
- 14_ Henkilökunnan sosiaalitilat
- 15_ Esintyjien taukkotia ja pukuhuone
- 16_ Liikennetit, poistumistiet, yhdyskäytävät
- 17_ Tekniset tilat
- 18_ Kinteistöhuollon valvomo sekä siivous- ja jättekeskus

