

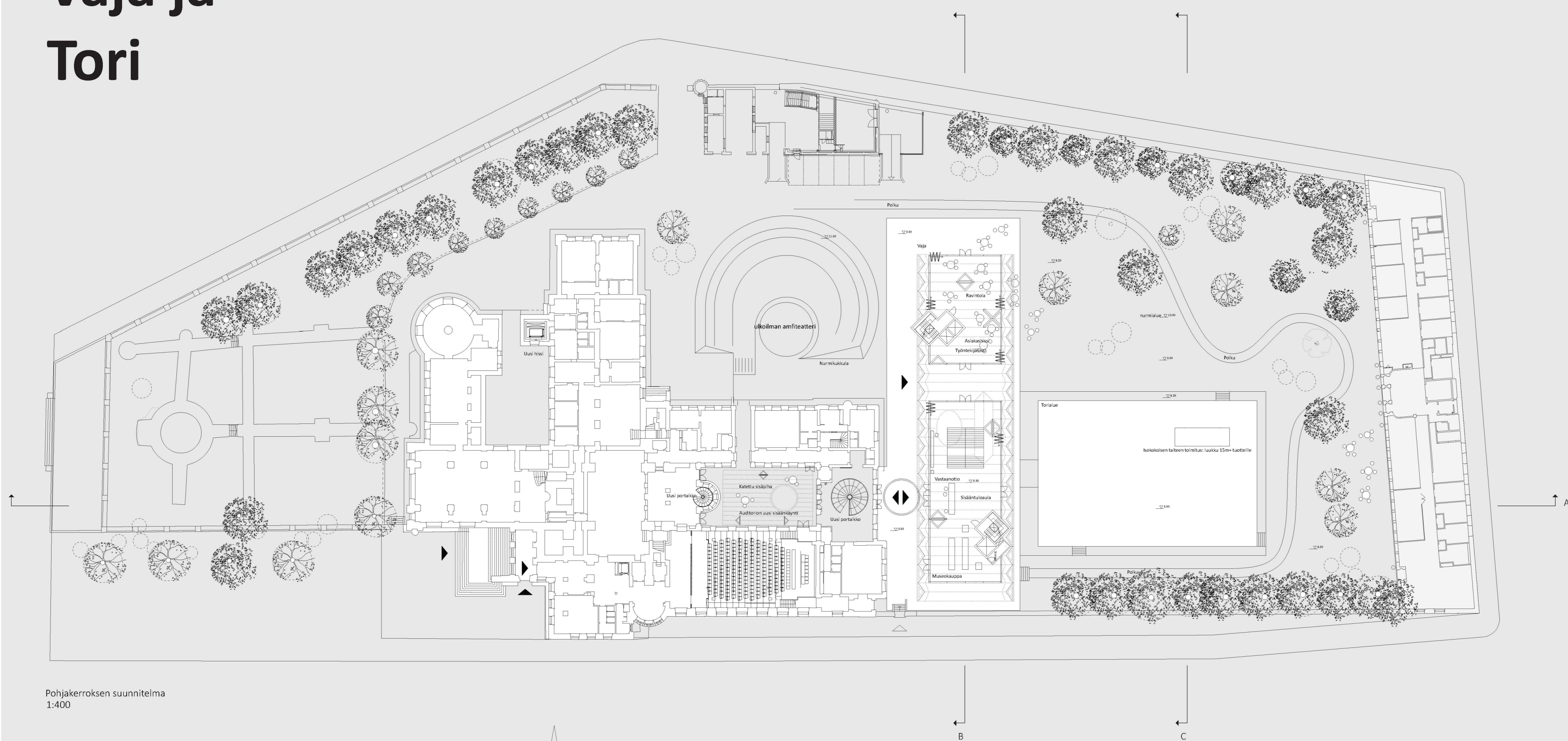


Ulkonäkymä



Sisänäkymä

Kumpu Vaja ja Tori



Pohjakerroksen suunnitelma
1:400



A Pitkä leikkaus
1:400

Kumpu Vaja ja Tori

Ehdotus koostuu kolmesta alkukantaisesta: Kummusta, Vajasta ja Torista. Yhdessä ne hakeutuvat Kansallismuseon ympärille, luoden museolle jatkumon ympärivään puistoon.

Vaja on katto museon ja Vuonuvajan välillä. Tämä on laajennuksen näkyvä osa, se sisältää aulan, näyttelytilan ja ravintolan sekä museokaupan. Vajan edessä sijaitsee vaatimaton tori, jota on nostettu hieman muun puiston yläpuolelle. Tori on kovapintainen, sitä voi käyttää konsertteihin, kokoontumisiin, festivaaleihin. Torin alla sijaitsevat näyttelytilat ja tapahtumatilat. Toria ympäröivä puisto on koruton ruohopinta, puineen. Puutarha. Vajan takana, Töölönkadun sisäkännyin puolella, vehreä kumpu täydentää alkukantaisten muotojen kokooman.

Vajan, Kummun ja museon välissä paljastuu uusi akseli joka yhdistää Finlandia-talon suoraan kadun yli. Tästä kohdasta pääsee molempiin museihin.

Kumpu

Vehreä kumpu kehystää amfiteatterimaisen tilan kohti museon julkisivua. Tilan voi käyttää monenlaisiin tapahtumiin, kuten konsertteihin. Ihmiset voi loikoilla ja tavata kummun loivilla rinteillä. Kummusta kävellään kohti Vajaa ja sen läpi, sieltä jatketaan joko kohti toria tai alas näyttelytiloihin.

Vaja

Vaja on yksinkertainen, tuttu ja alkukantainen muoto. Se ei kuitenkaan ole rakennettu kuten mikään muu vaja tai harjakatto. Katto koostuu isoista CLT elementistä koottuna yhteen erikoispaksuun A-muotoon, joka tasapainoilee muutaman pilarin päällä. Koska se on pelkkä vaja, se ei huuda huomiota. Se ei ole vieras tontilla koska se heijastaa olemassa olevan museon kattoa. Silti se on olennaisesti erilainen. Vaja on näin ollen sekä ertaitain innovatiivinen ja uskalias, mutta pysyy samalla primitiivisenä ja fundamentaalisenä. Se on eräänlainen hillitty, hiljainen ikoni. Se ei tarvitse vertaiskuvia mutta sitä voidaan kenties tarkastella myös talona, kotina.

Vaja leijuu avoimen plaanin yläpuolella, jonka määrittää pilareiden ja kuilujen sarja. Keskeinen portaikko, joka voi myös toimia auditoriona, luo yhteyden alempiin kerroksiin. Sen yläpuolella on pyöreä kattoikkuna, joka tarjoaa kehystetyn näkymän museolle. Vajan katossa sijaitsee osa ravintolasta sekä joustava tila jonka voi vuokrata ravintolalle isompia tilaisuuksia varten. Tilan voi käyttää kokouksilana, näyttelytilana, elokuvatilana - mahdollisuudet ovat monia. Vaja voisi täten tarjota tilaa monenlaisille tapahtumille, joissa on aina helppo päästä ravintolaan. Vajan sijainti Torin ja Kummun välissä tukee ulkoilmatapahtumia kuten konsertteja, sekä Torilla että Kummulla, samanaikaisesti.

Tori ja Torin alla

Tori on irrotettu puistosta, se melkein leijuu sen yläpuolella. Sen sisäänvedetty reuna on ympäröity lasilla, päästään valoa alapuoliseen näyttelytilaan. Sieltä ihmiset voivat katsoa alas museon ytimeen. Selkeästi määritettyjen arkkitehtonisten elementtien, Kummun, Vajan ja Torin vastakohtana, Torin alla oleva tila on epämuodollinen pilarikenttä joka muodostaa sekä aulan että näyttelytilat. Nämä pilarit ovat määritetty samalla moduulilla kuten Vajassa olevat. Vaikka näyttävät eri rakennuksilta, sekä vaja että näyttelytilat ovat osa samaa rakenteellista systeemiä, sama monoliitti. Maanlaiset osat muistuttavat niin kutsuttua "hypostyyliä", alkukantaista, melkein megalittista pilari-palkki arkkitehtuuria, joka on tuttu Karnakista, Egyptistä, mutta myös kaikkialta muualta maailmasta. Hypostyylinen pilarikentän kattoa halikaise yksittäinen, pitkä lasiviilto joka tuo valoa tilaan.

Aulan pilarit avautuvat ja paljastavat takanaan näyttelytilat. Tämä on muodollisesti pelkistetty, valtava, avoin tila, jälleen kerran määritetty samoista monoliittisistä elementeistä. Tilan katto on nostettu, valo pursuaa reunoista; olemme nyt torin alla joka osoittautuu olevan jättimäisen pöydän kaltainen. Rakenteen modulaarisuus sallii näyttelytilan helppoa jakamista pienempiin osiin.

Tektoniikka

Koko laajennusosa perustuu kolmionmuotoiseen perusmoduuliin, joka esiintyy joko CLT:nä tai betonisena. Lattiat, seinät ja pilarit ovat kaikki tuloksia näistä elementeistä, muodostaen monoliittisen luonteen Vajalle ja maanlaisille tiloille. Rakennusjärjestelmän modulaarisuus mahdollistaa nopean, innovatiivisen ja kestävä rakennusjärjestelmän. Ehdotamme puun käyttöä mahdollisimman laajasti, vain tukimuuri rakennettaisiin betonista.



Ulkonäkymä



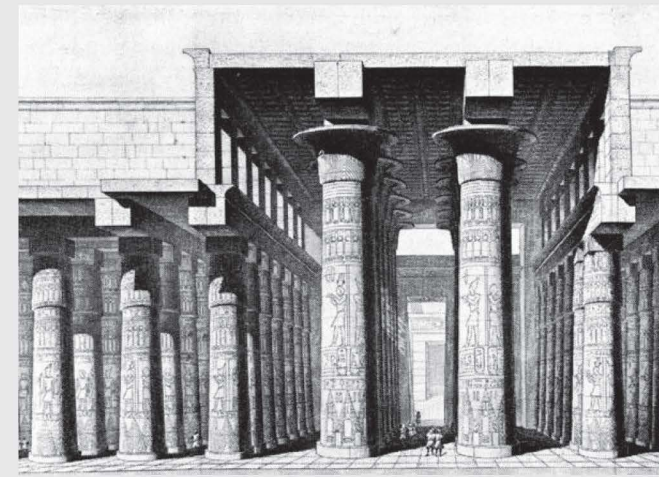
Sisänäkymä



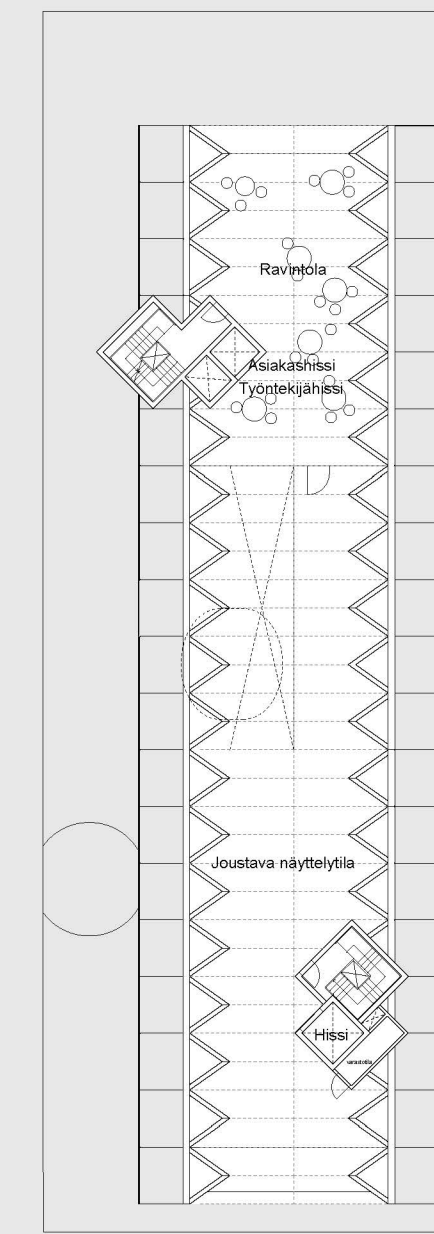
Ulkonäkymä



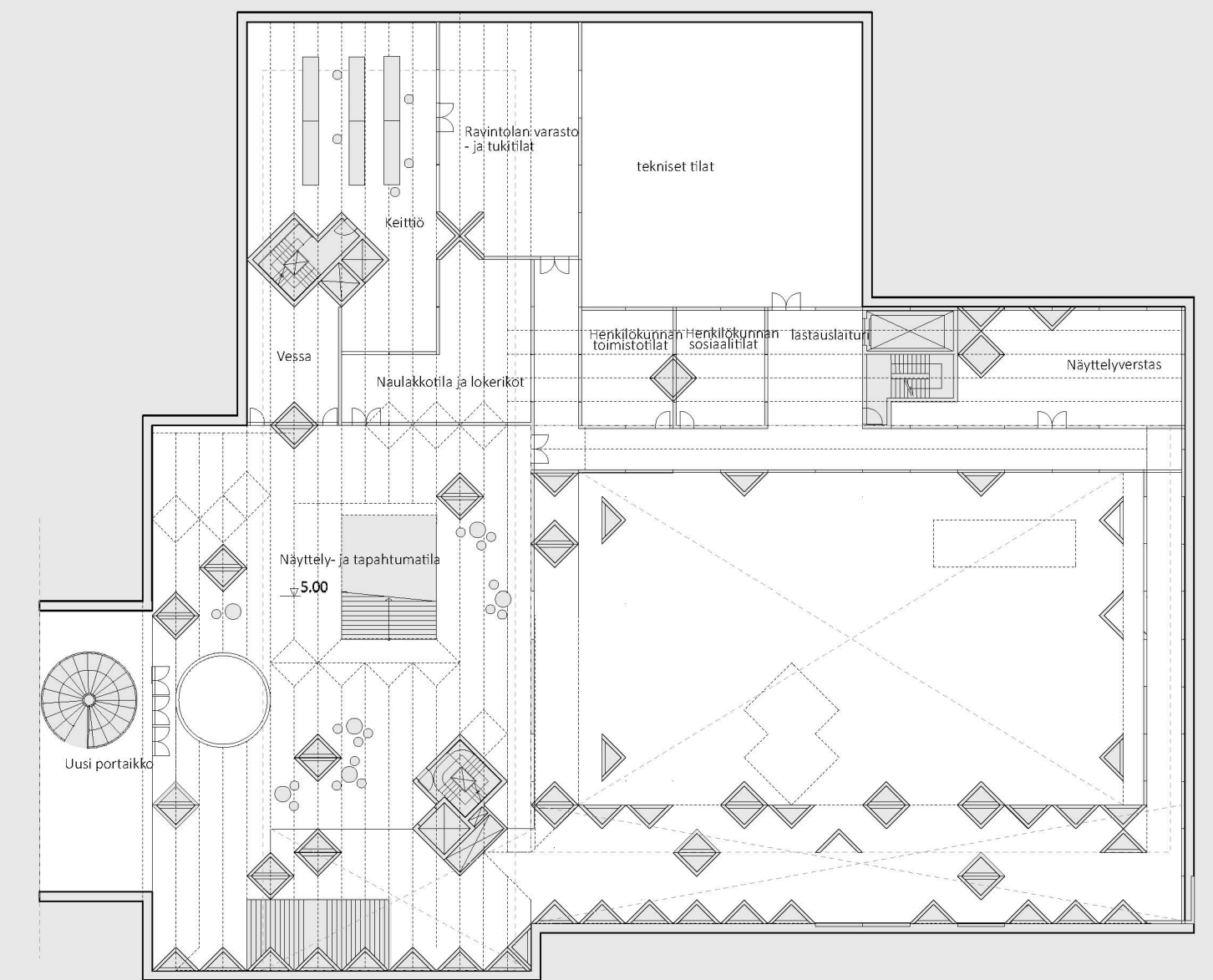
Vaja



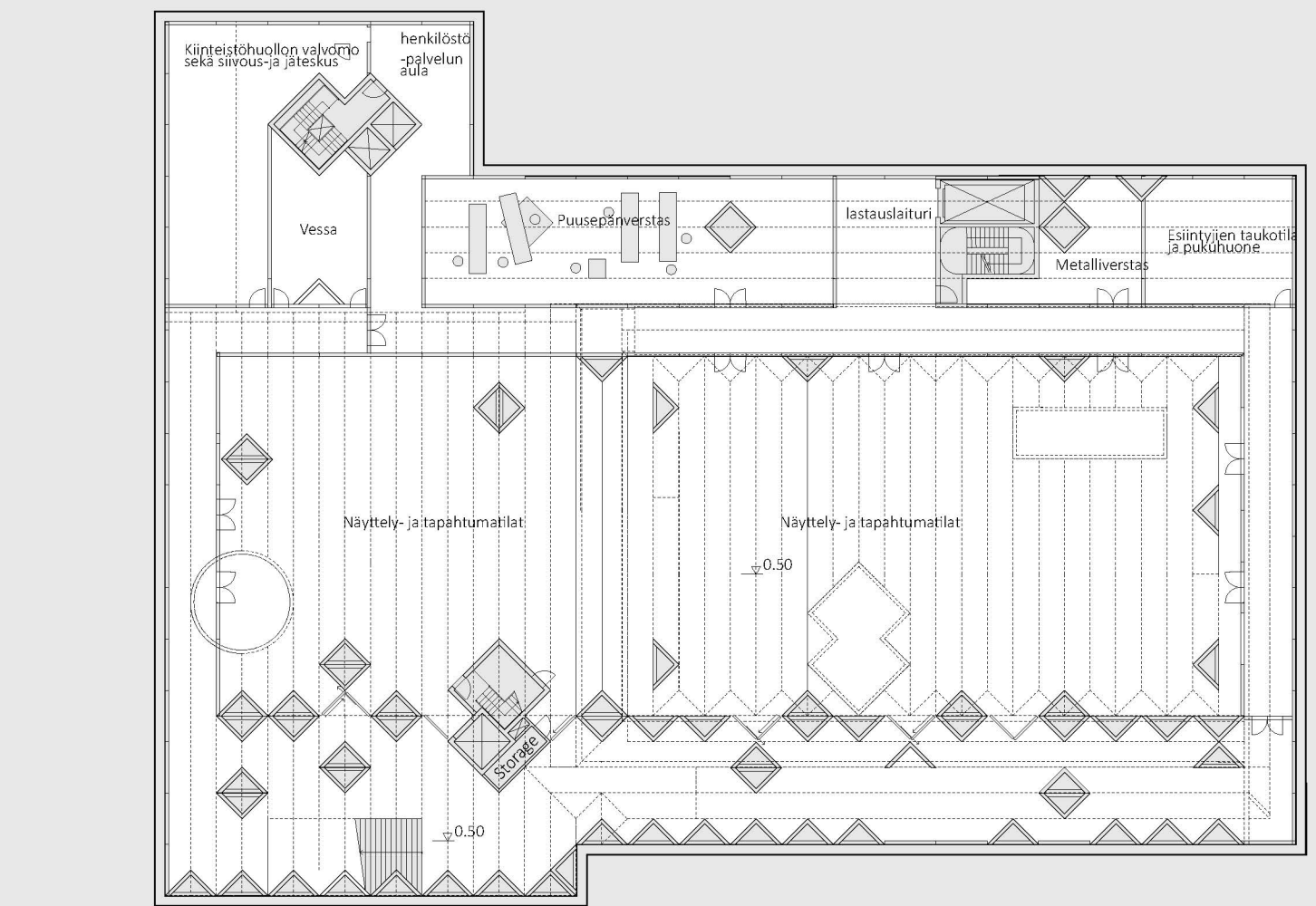
Hypostyylinen



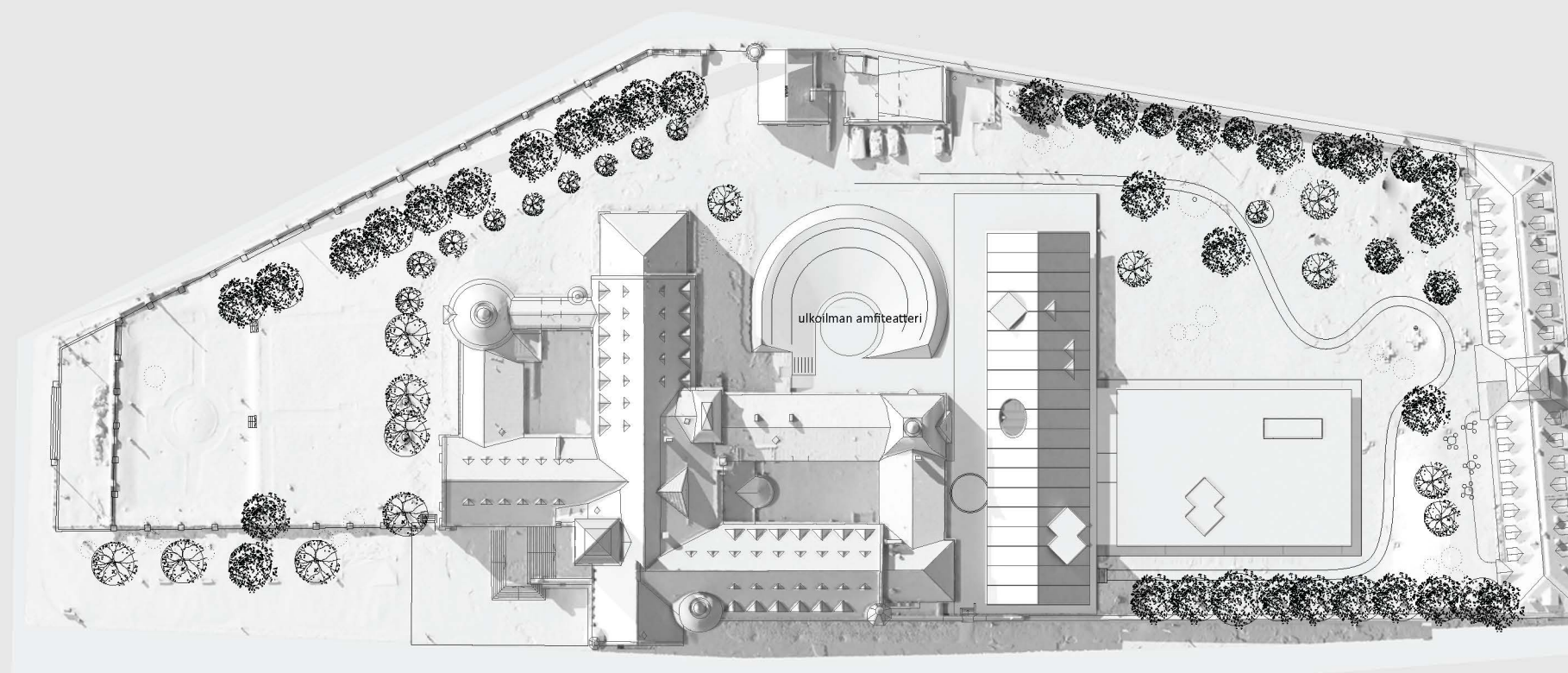
+1 suunnitelma
1:400



-1 Kellarin suunnitelma
1:400



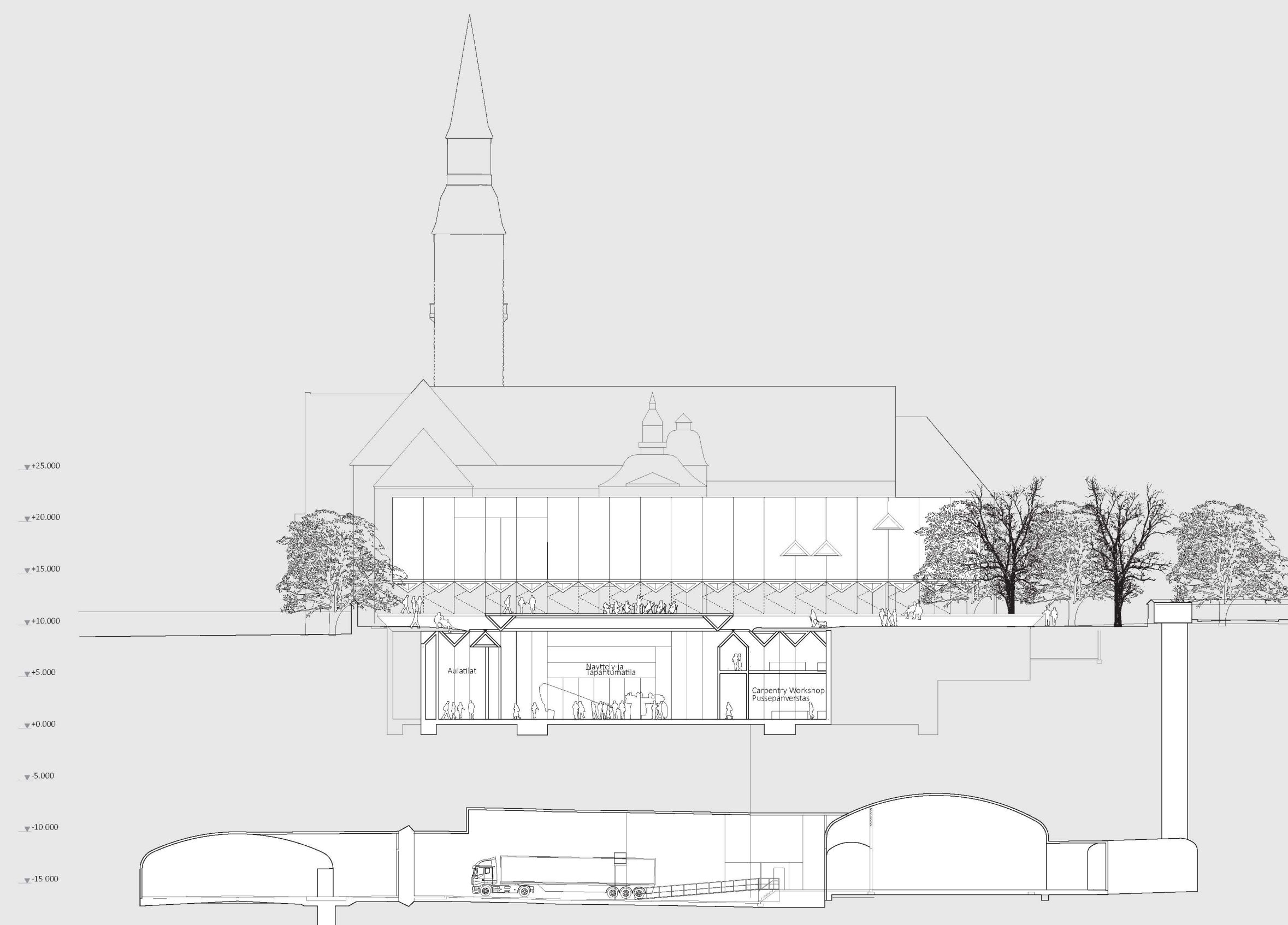
-2 Kellarin suunnitelma
1:400



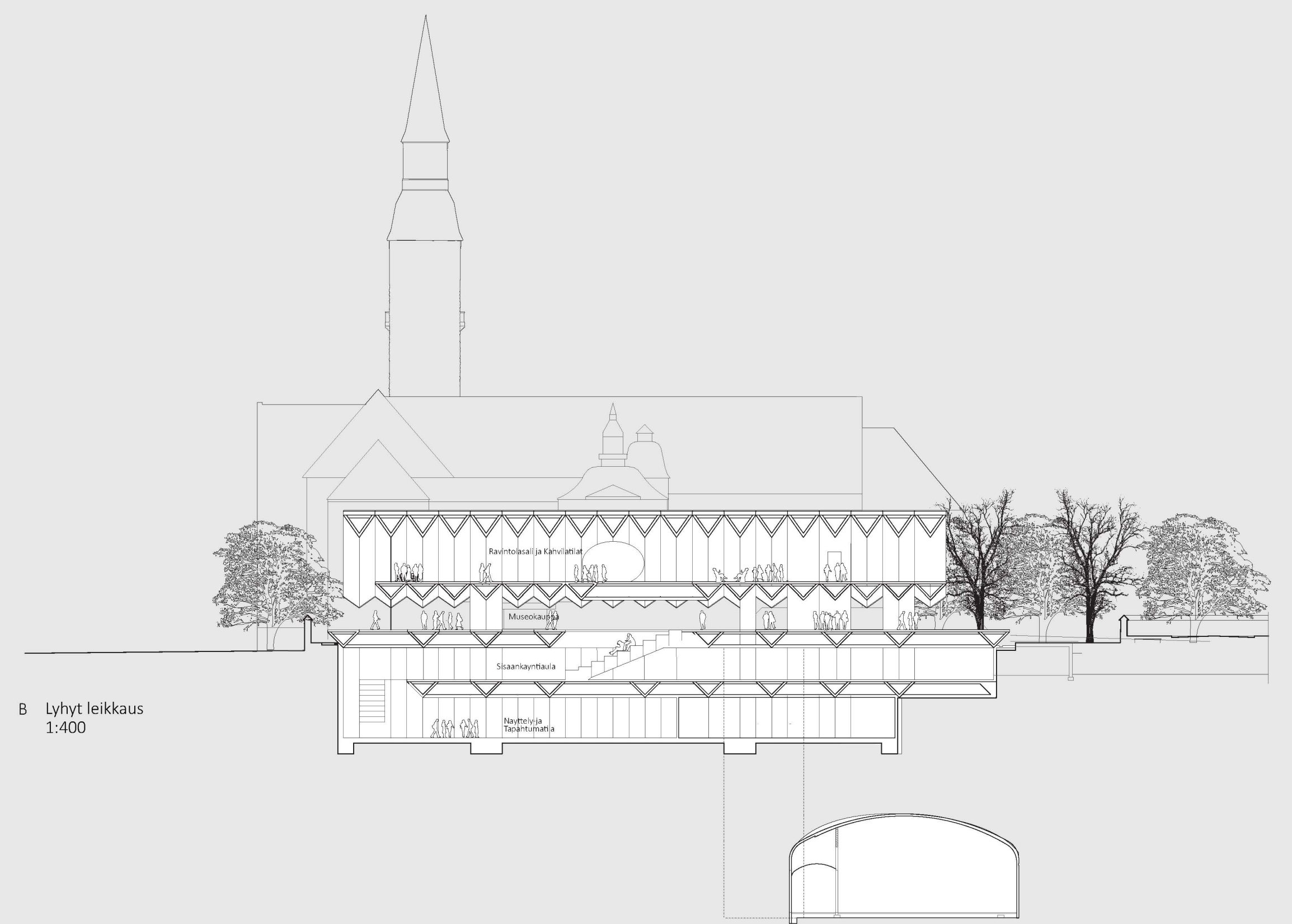
Asemapiirustus
1:1000

Lisärakennuksen tilaohjelma

Julkisen vyöhyke / Aula - ja tukitilat	2417m²
Sisäänkäyntiaula ja asiakaspalvelutilat	288m ²
Näyttely- ja tapahtumatilat	1210m ²
Näyttely- ja tapahtumatilan aulatilat	540m ²
Museokauppa	50m ²
Ravintolasali ja kahvilatilat	295m ²
Naulakotilla ja lokerit	100m ²
Yleis-wc	100m ²
Sisäinen vyöhyke	593m²
Ravintolan keittiä	120m ²
Ravintolan varasto- ja tukitilat	75m ²
Asiakaspalvelun taustatila	41m ²
Puusepäntövästas	175m ²
Näyttelyvästas	107m ²
Metalliverstas	34m ²
Henkilökunnan sosiaalitalat	41m ²
Taustatilat	1109m²
Esiintyjien taukotila ja pukuhuone	67m ²
Liikennetilat, poistumistiet, yhdyskäytävät	579m ²
Tekniset tilat	320m ²
Kliinteistöhuollon valvomo sekä	123m ²
Siivous- ja jätokeskus	



C Lyhyt leikkaus
1:400



B Lyhyt leikkaus
1:400