

DEN NYA GÅRDEN

Nationalmuseets interiör karaktäriseras av sina två vackra ljusgårdar, Slottsgården och Vedgården. Förslaget bygger på idén om att i tillbyggnaden skapa en ny tredje ljusgård som ansluter typologiskt till museets befintliga struktur.

Slottsgårdens unika arkitektoniska karaktär bevaras i sin helhet oförändrad. Vedgården blir navet för kopplingen mellan den äldre och den nya delen. Gården förses med ett lätt glastak och mitt på gården ligger en ny trappa som leder museibesökaren vidare till tillbyggnaden. I anslutning till Vedgården ligger också en ny hiss för besökande som kopplar hela vägen från nedersta planet vid anslutningen till den nya delen och upp till museets översta plan.

Tillbyggnaden organiseras kring *den nya gården*. Gården blir ett generöst entrérum som kopplar gaturummet och gårdsparken till de underjordiska våningsplanen. I foden för rörelsen i båda riktningar mellan det befintliga museet och tillbyggnaden finns gårdarnas dagsljusinfall som ger visuell koppling och orienterbarhet.

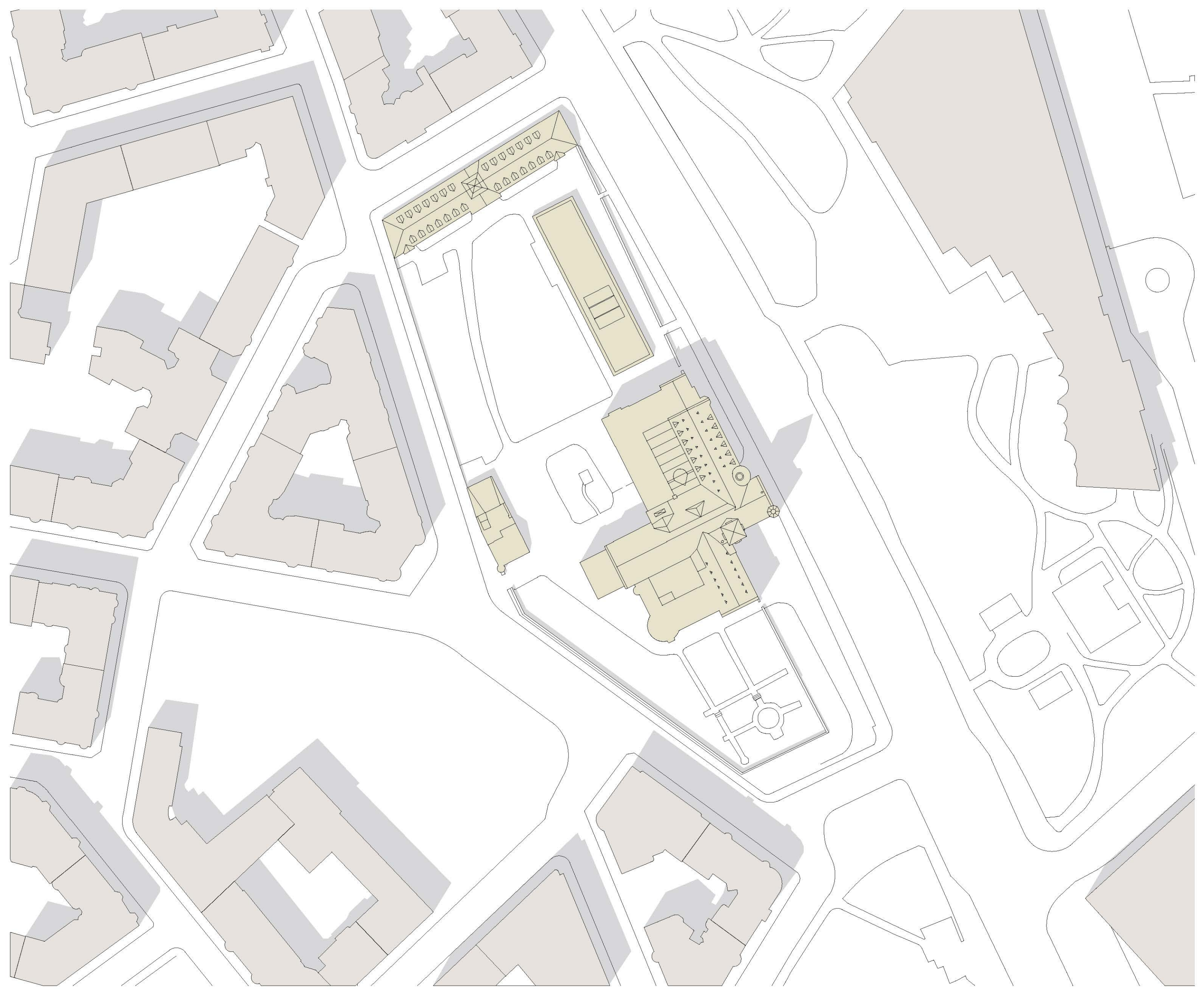
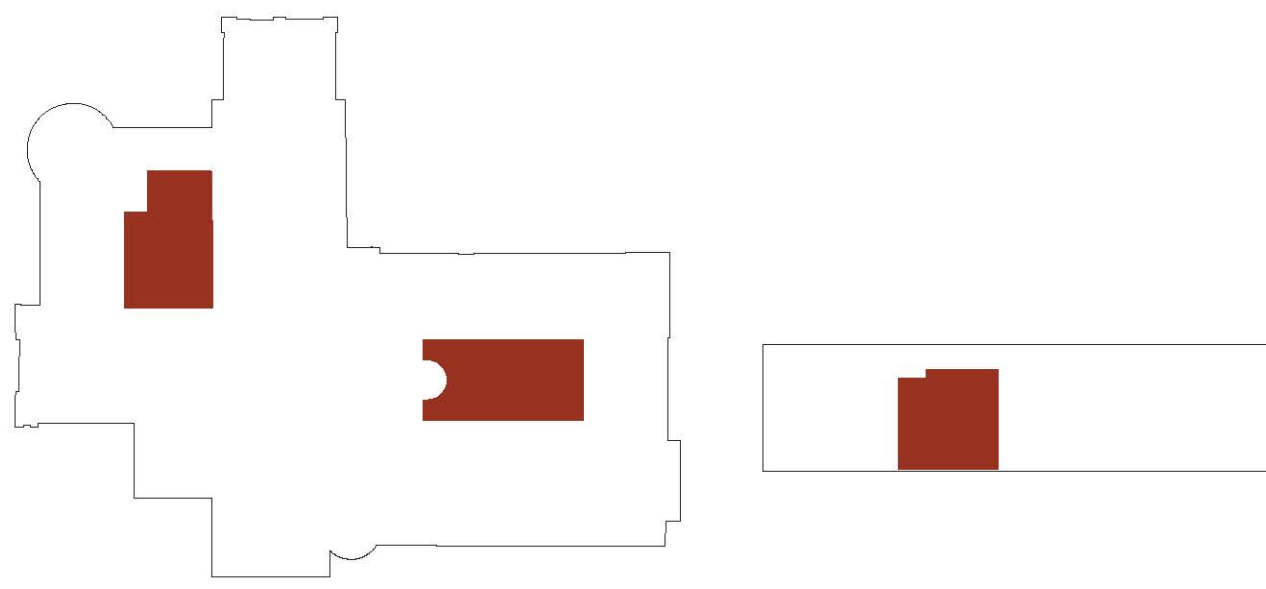
Tillbyggnaden gestaltas som en långsmal fristående paviljong i parken, lätt och transparent. En envåningsbyggnad med en stomme av trä och ett grönt tak av sedum, som blir en del av gårdsparkens materialpalett och sprider ett varmt ljus i parken kvälls- och vintertid. Mellan den nya byggnaden och muren mot Mannerheimvägen bildas ett långsmalt entrérum med ett tak av trädkronor. En tydlig ny öppning i muren ger kontakt med gaturummet och möjlighet att röra sig direkt mot tillbyggnadens entré och längs byggnaden till den separata entrén till restaurangen. Mot gårdsparken öppnar byggnaden upp sig med restaurangens uteservering invid ett öppet och flexibelt parkrum med möjligheter till rekreation och utomhusevenemang.

Från tillbyggnadens huvudentré via den nya gården leder generösa trappor besökaren vidare ner till de två underjordiska våningarna. Ett glastak ger dagsljusinfälle som når hela vägen ner till utställnings- och evenemangsytomans entréhall. På mellanplanet ligger kopplingen till den befintliga museidelen, samt museishop, garderöber och toaletter.

Utställnings- och evenemangsområdet ligger två våningar ner. Den samlande entréhallen på den nya gårdens golv ger neutral access till de olika utrymmena. En större utställnings- och evenemangshall som kan delas upp i två delar flankeras av en mindre separat hall. Det ger flexibilitet och användbarhet för olika typer av evenemang, föreläsningar och tillställningar.

Längs med utställningsrummens bortsida ligger en förbindelskorridor som kopplar rummen till transporthissen och den inre zonen verkstäder, förråd och bakgrundlokaler.

De underjordiska delarna av bygganden gjuts i betong som ger goda förutsättningar för ett stabilt och bra inomhusklimat för utställnings- och evenemangsytor och verkstäderna.

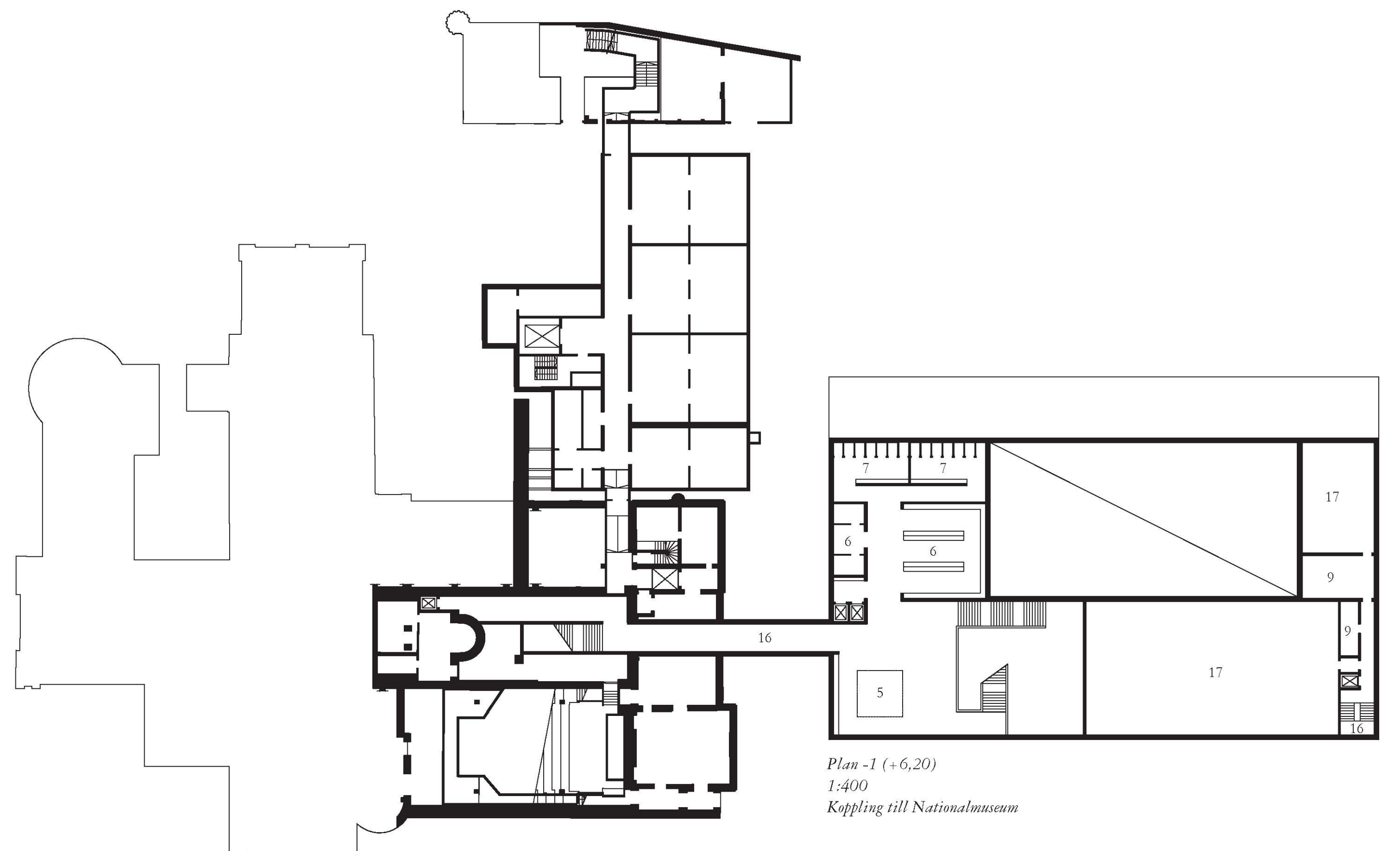


Situationsplan
1:1000

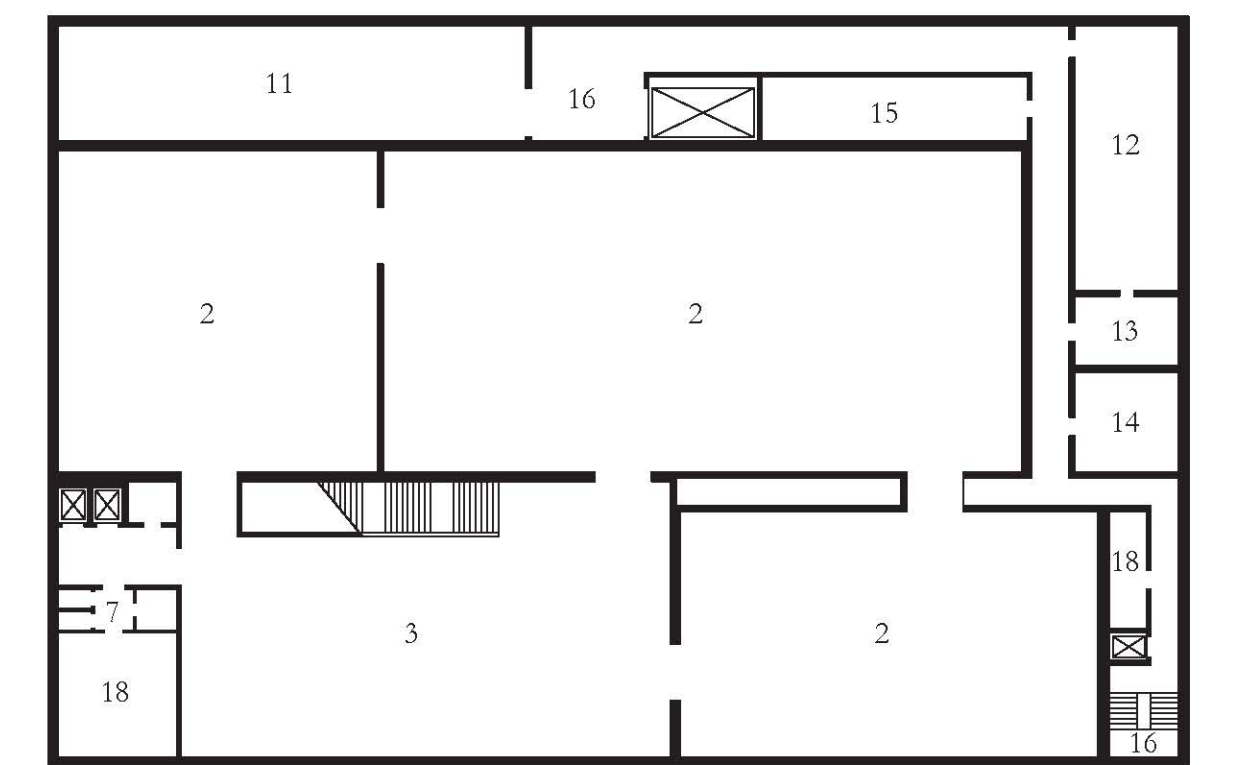


Ytor

1	Entréhall & kundserviceutrymmen	250 m ²
2	Utställnings- och evenemangshall	600 + 300 + 300 m ²
3	Entréhall till utställnings- och evenemangshall	300 m ²
4	Restaurang- och kaférum	300 m ²
5	Museibutik	50 m ²
6	Garderob och förvaringsfack	100 m ²
7	Publiktoaletter	100 m ²
8	Restaurangkök	100 m ²
9	Förråd och stödrum för restaurangen	50 m ²
10	Personalrum kundservicepersonal	50 m ²
11	Snickarverkstad	200 m ²
12	Utställningsverkstad	80 m ²
13	Metallverkstad	20 m ²
14	Personalrum	50 m ²
15	Green room	50 m ²
16	Åtkomstvägar, nödutgångar, förbindelskorridorer	300 m ²
17	Teknikrum	400 m ²
18	Fastighetsservice, städ, avfall	100 m ²



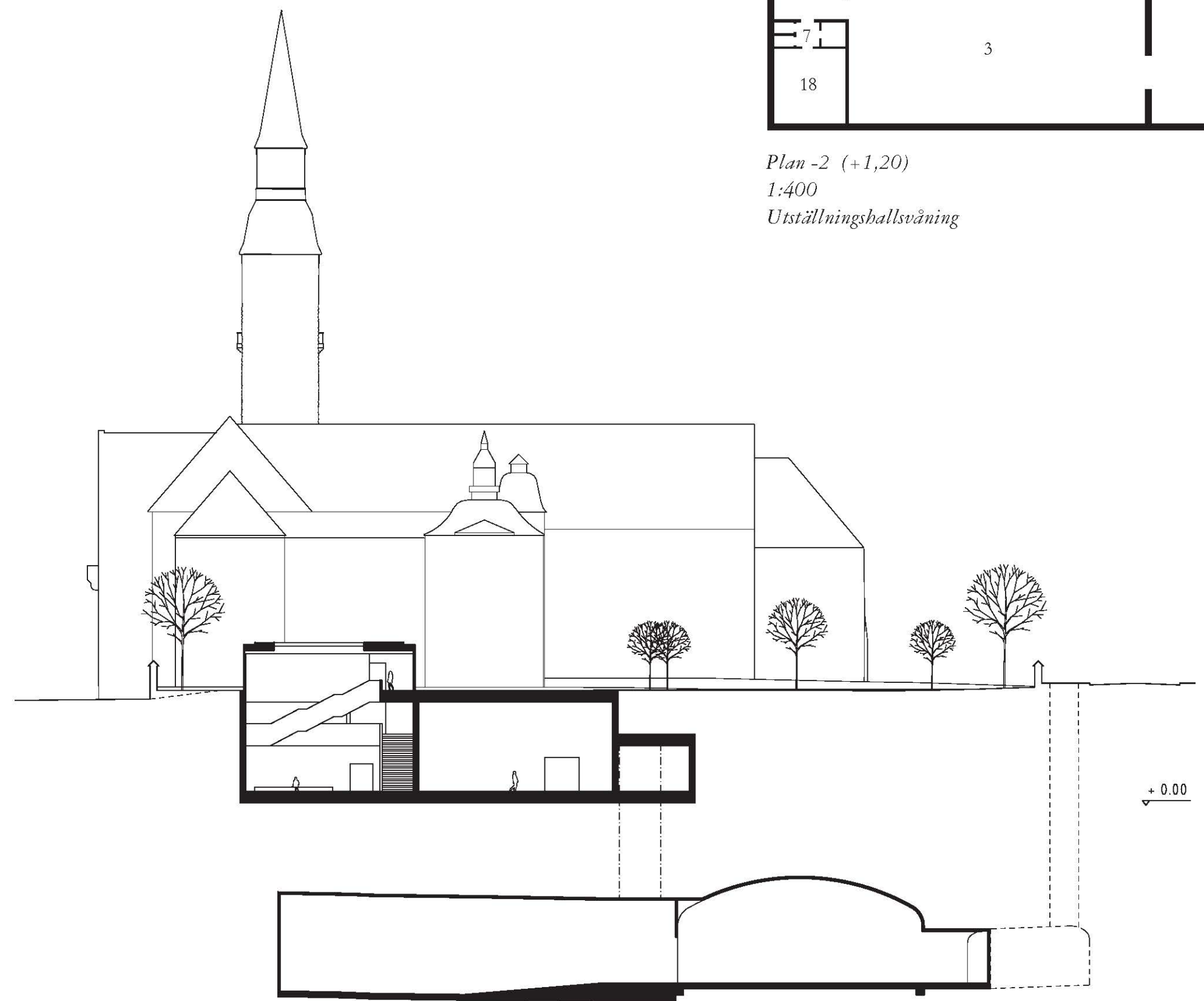
Plan -1 (+6,20)
1:400
Koppling till Nationalmuseum



Plan -2 (+1,20)
1:400
Utställningshallsvåning



Den nya gården



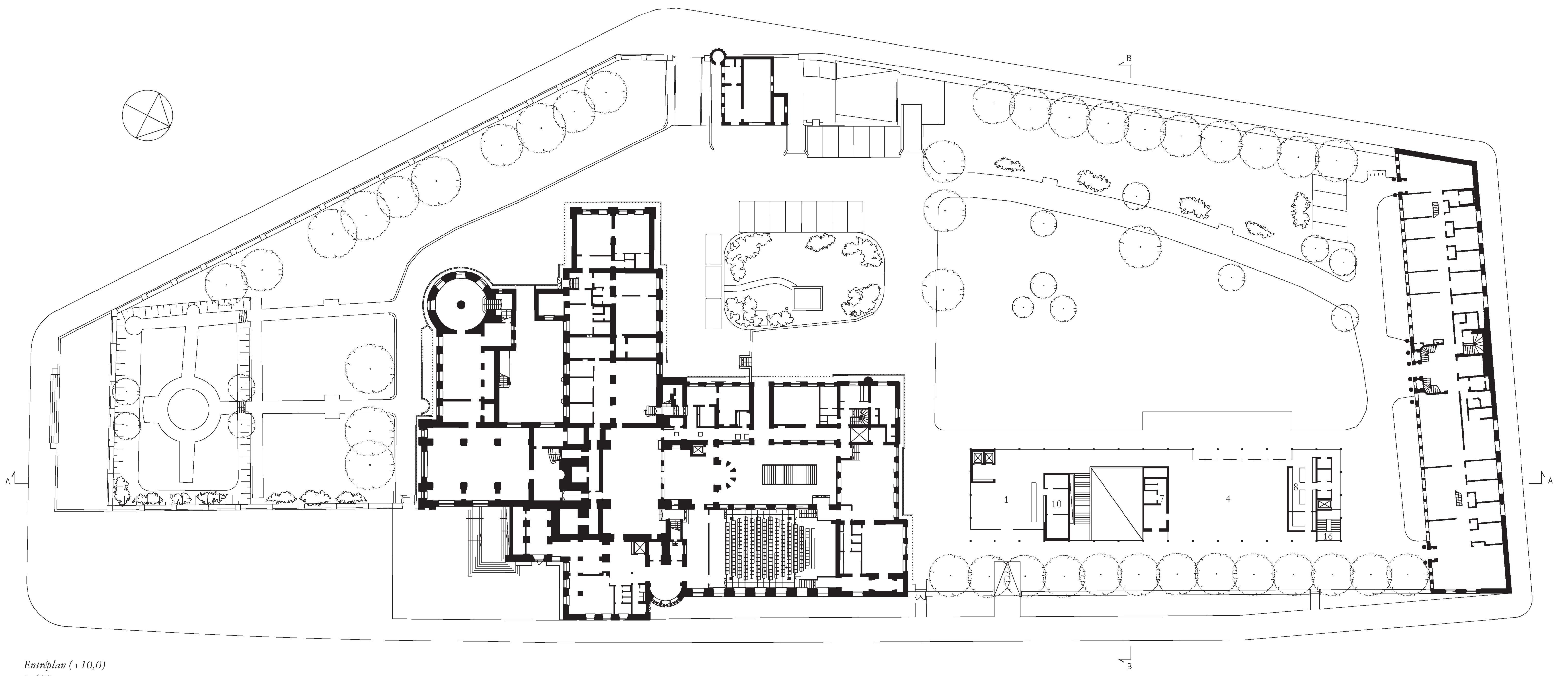
Sektion B-B
1:400



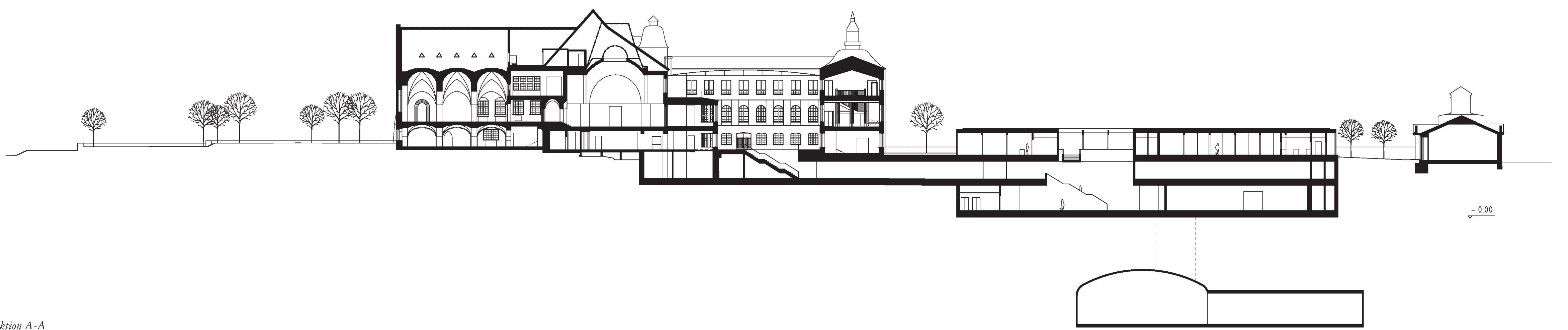
Entrén



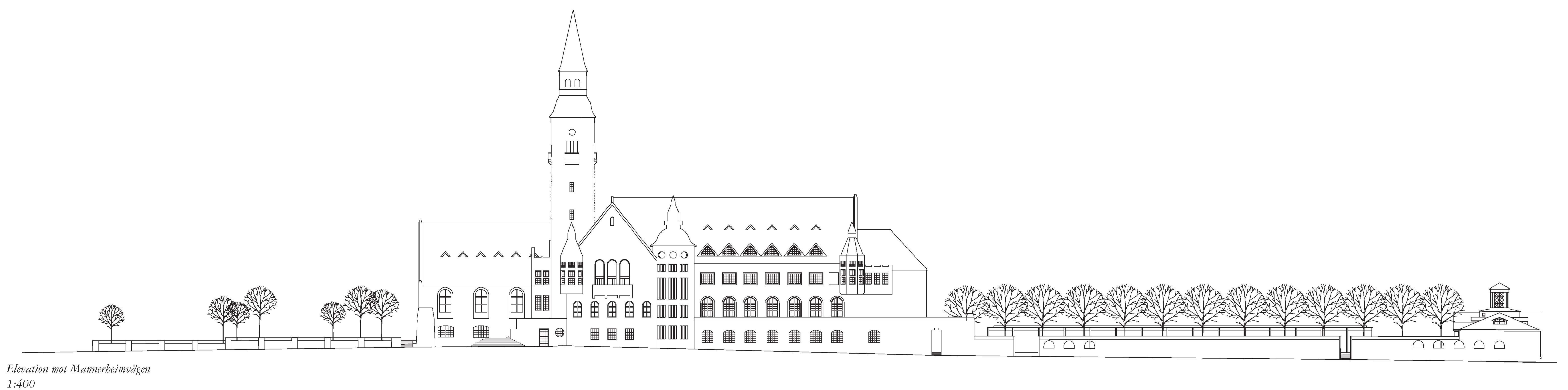
Den nya gården



Entréplan (+10,0)
1:400



Sektion A-A
1:400



Elevation mot Mannerbeinsågen
1:400