



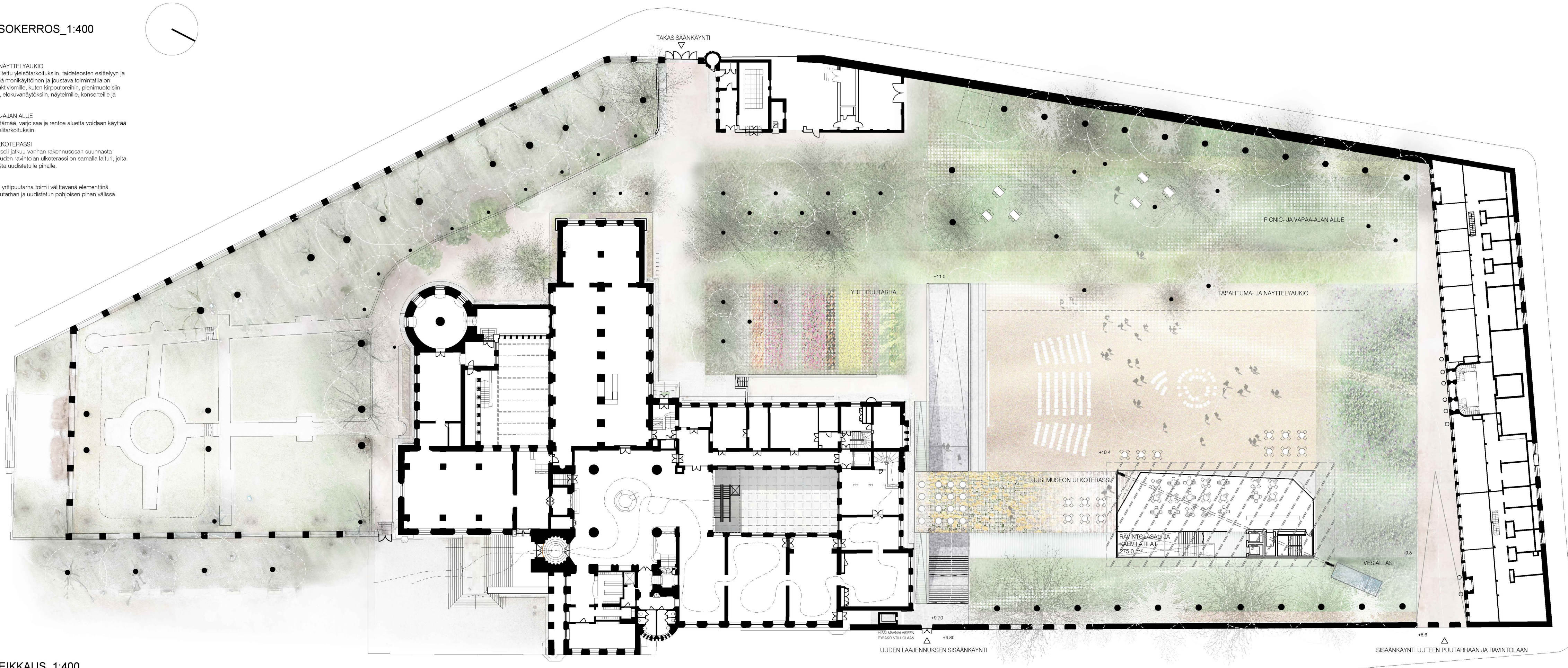
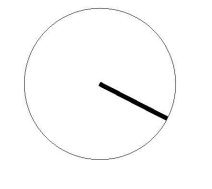
MAANTASOKERROS\_1:400

**TAPAILUKA- JA NÄITTELYALUE**  
Alue, joka on tarkoitettu yleisötiloiksi, taideteosten esittelyyn ja näyttelyihin. Tämä monipuolinen ja joustava tila on sovellettu kasurakenteisella, katon korkeudella, jarrutetuilla seinillä ja lattioilla, etukäytävällä, näyttely-, korostus- ja keräilytiloilla.

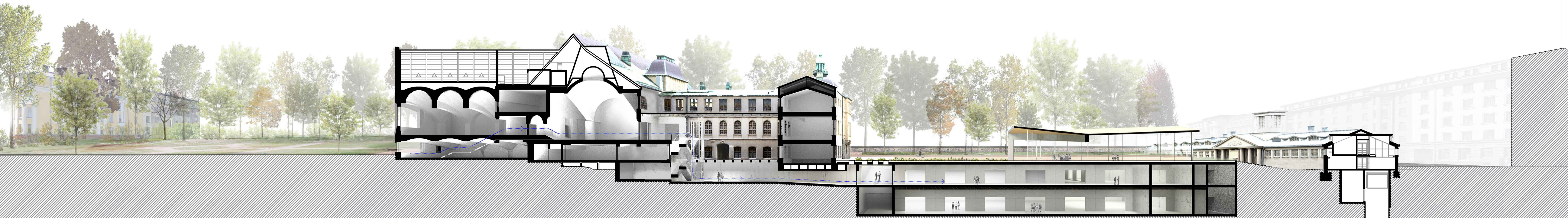
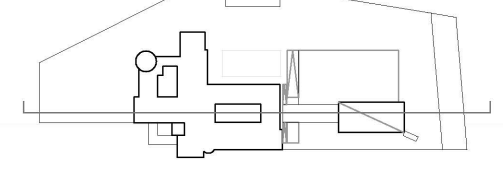
**PÖYDÖ- JA VAPAA-AJAN ALUE**  
Kävelysuonella peittämä, vierailu- ja rento aluetta voidaan käyttää pöydö-, leikk- ja pöytätiloiksi.

**LUIS MUSEON LUKOTERASSI**  
Pöytä ja kassat ovat jalkojen vieressä suuren sisäpuolella. Uuden rakennuksen alustalla on samalla laatu, jota voi nähdä näkyvissä uudistettuna pihalla.

**YHTIÖTILAT**  
Laitteen alustan ystävätila toimii välittömänä elementtinä edelleen muuttamattomien ja uudet otettiin pohjan viivien.



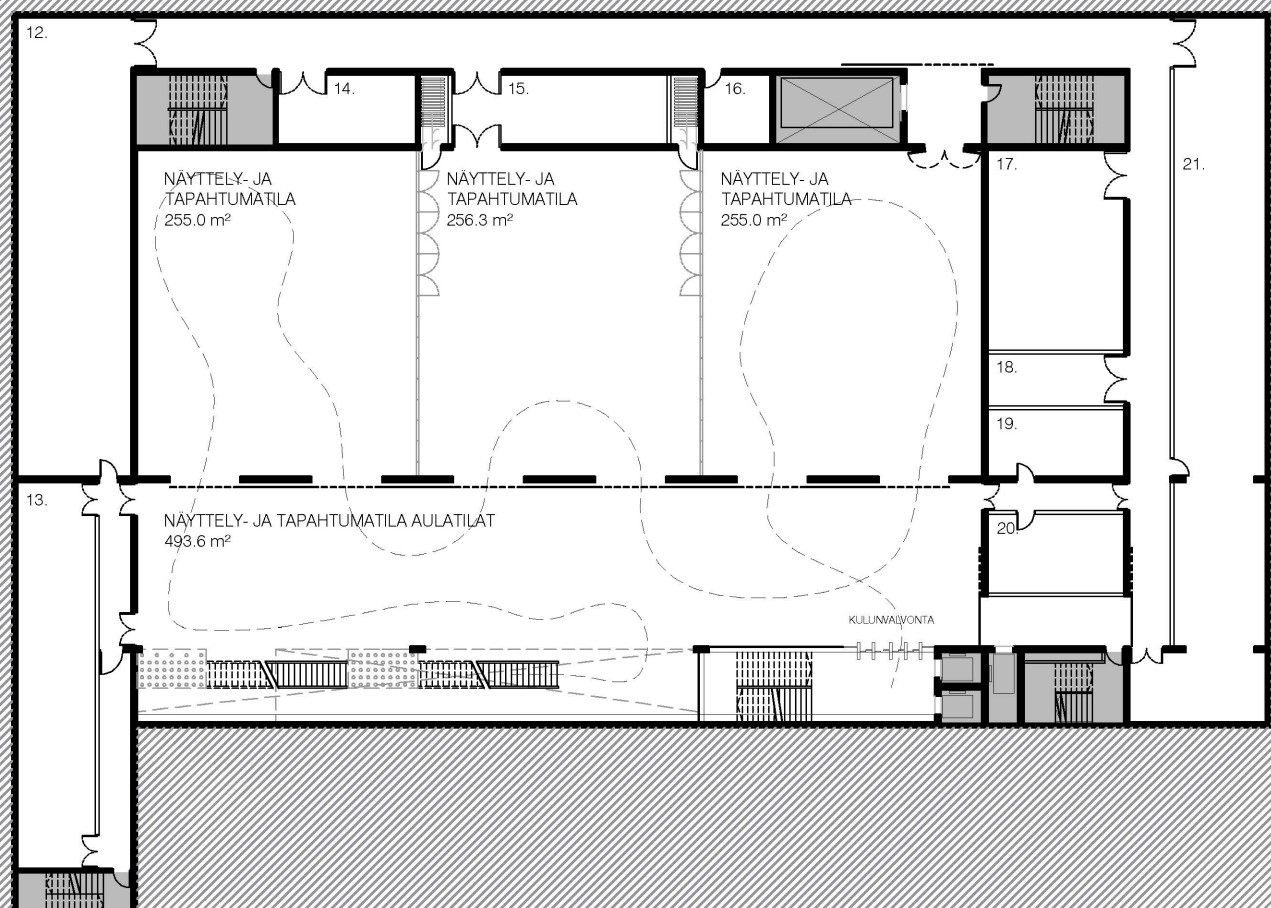
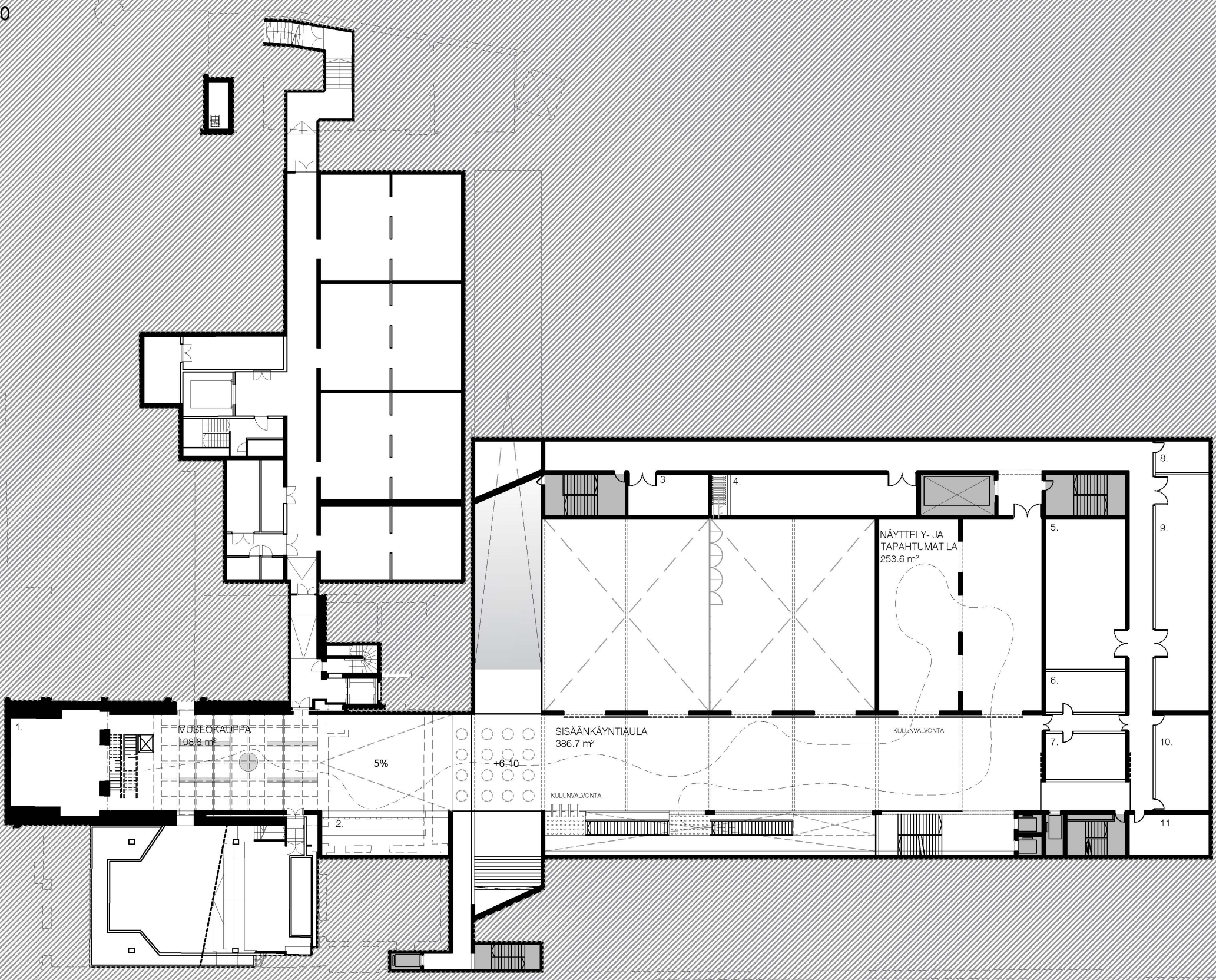
PITUUSLEIKKAUS\_1:400



NÄITTELYTILAKERROS -1\_1:400

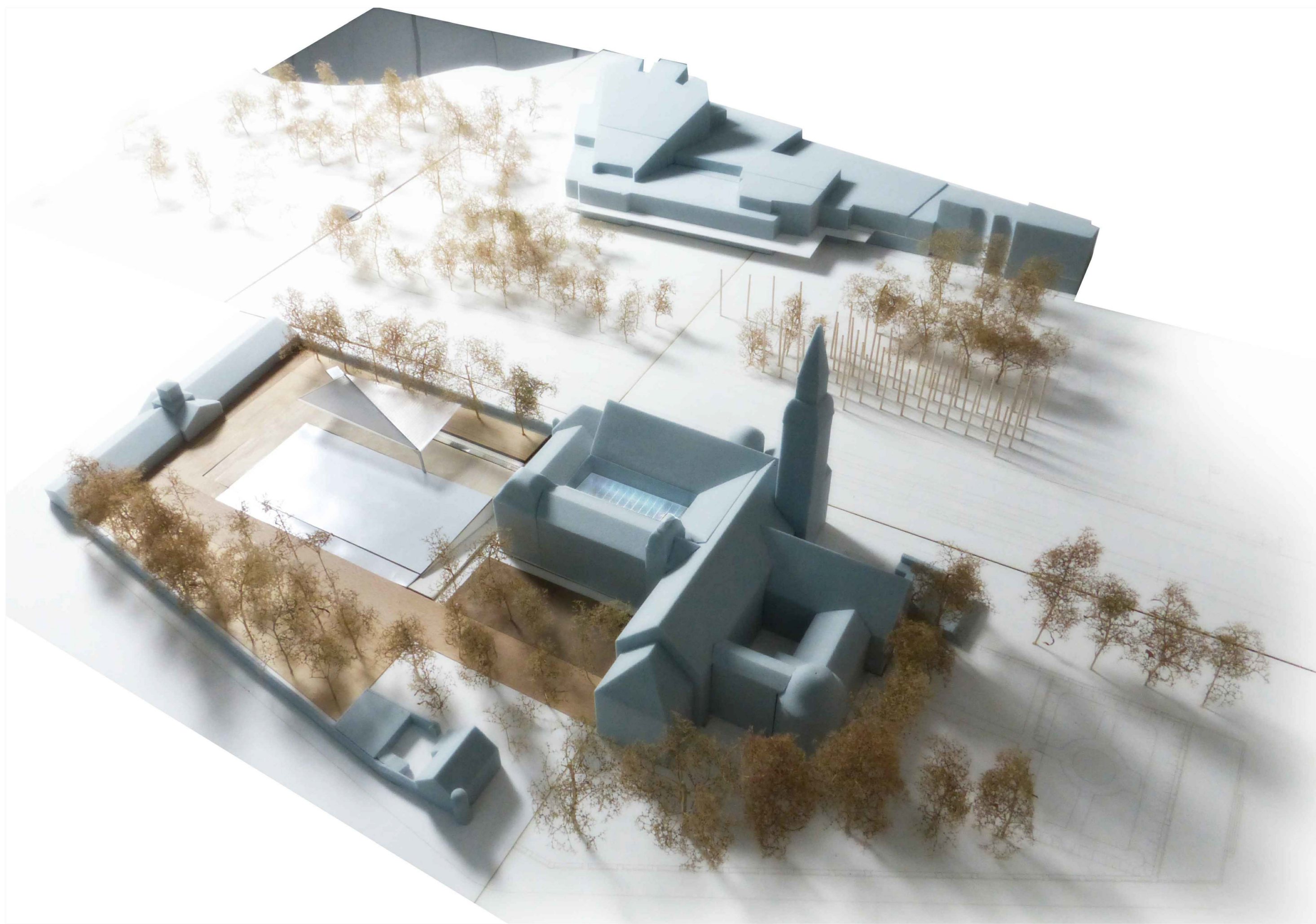


- 1. NÄITTELYTILAT JA LÖYDÖKOT 75,4 m<sup>2</sup>
- 2. LÖYDÖKOT JA ASIAKASALUEIN TRUSTITILA 25,4 m<sup>2</sup>
- 3. TENNIS- TILAT 70,0 m<sup>2</sup>
- 4. TENNIS- TILAT 62,1 m<sup>2</sup>
- 5. TENNIS- TILAT 37,3 m<sup>2</sup>
- 6. WC 36,3 m<sup>2</sup>
- 7. WC 35,9 m<sup>2</sup>
- 8. HENKILÖALUEIN SOSIAALITILAT 18,8 m<sup>2</sup>
- 9. RAUNTIOLAN KESTO 100,0 m<sup>2</sup>
- 10. RAUNTIOLAN VARUSTE 100,0 m<sup>2</sup>
- 11. HENKILÖALUEIN SOSIAALITILAT 18,8 m<sup>2</sup>



NÄITTELYTILAKERROS -2\_1:400

- 12. TENNIS- TILAT 185,0 m<sup>2</sup>
- 13. NÄITTELYTILAT/ONNALOMI/SEVA/SOVELLUS 93,7 m<sup>2</sup>
- 14. TENNIS- TILAT 21,0 m<sup>2</sup>
- 15. ESINTYJÄN TILAT/ALUE 42,1 m<sup>2</sup>
- 16. TENNIS- TILAT 33,0 m<sup>2</sup>
- 17. NÄITTELYTILAT 19,0 m<sup>2</sup>
- 18. TALLI/VERSTAS 19,0 m<sup>2</sup>
- 19. WC 25,5 m<sup>2</sup>
- 20. WC 20,0 m<sup>2</sup>
- 21. PUOLIVÄLITILAT 18,8 m<sup>2</sup>

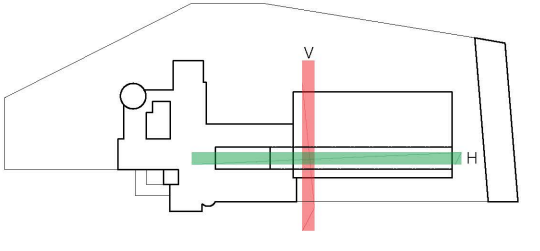


### A. Kaksi akselia

Pohjois-eteläsuuntainen akseli (H) liittää olemassaolevan rakennuksen laajennusosaan.

Tilava aula yhdistää uuden ja vanhan osan ja toimii näyttely- ja tapahtumakäyttöä tukevana ja täydentävänä tilana. Aulassa ovat myös vanhan museo-osan päässä kauppa ja aula tarjoaa mahdollisuudet levähtämiseen ja virkistytymiseen.

Itä-länsisuuntainen akseli (V) sijoittuu vanhan ja uuden museo-osan väliin. Jalankulkijat siirtyvät tässä valon täyttämässä tilassa maantasosta ja laajennuksen sisätiloihin puiston alla.

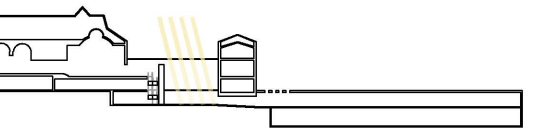
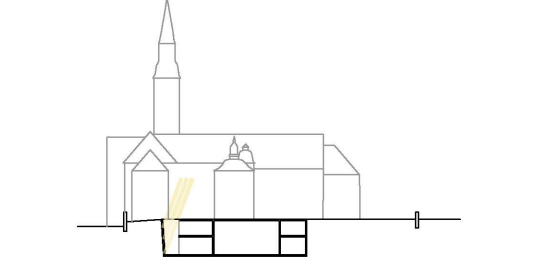


### B. Valo

Kattamalla Halkopihan lasilla luodaan valon täyttämä vanhan museo-osan uusi ydintila. Laajennusosan elementit tulevat tätä kautta näkyviin jo museon pääsisäänkäynnille. Halkopihan toimii nyt väljänä ja vaivattomana siirtymisenä laajennusosan suuntaan.

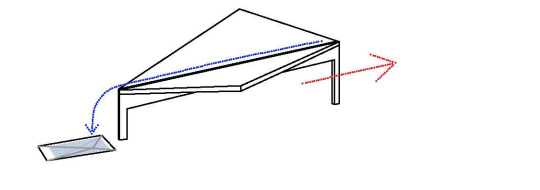
Alatasossa, H-akselin jatkeella portaineen ja museokauppoineen, on epäsuora, vaima ylävalaistus.

Siirtymäosa uuteen laajennusosaan pohjoisen pihan alla on hämärä, muttei pimeä.



### C. Puutarha

Pohjoista puistopihaa reunustavat puut konservoidaan ja niitä istutetaan lisää. Pihan keskiosa jätetään avoimeksi vaihteleville yhteisöllisille tapahtumille. Puistoon sijoitetaan kevytrakenteinen pieni paviljonki. Paviljonkiin on helppo pääsy sekä museon laajennusosasta maan alta että suoraan ulkoa. Paviljongin perusidea on suojaava katto, joka johtaa sadeveden puutarhaan.



### Uusi kansallinen Pinta-alat

Lisärakenus	Tilavuus	Suunnitelma	Lisärakenus	Tilavuus	Suunnitelma
Julkisen vyöhyke	2220 m <sup>2</sup>	2175,2	Sisäinen vyöhyke	558 m <sup>2</sup>	378,7
Sisäkäytävä ja asiakaspalvelut	300 m <sup>2</sup>	356,7	Ravintolan keittiö	100 m <sup>2</sup>	102,8
Näyttely- ja tapahtumalla	1000 - 1200 m <sup>2</sup>	1019,9	Ravintolan varasto- ja huoneet	50 m <sup>2</sup>	42
Näyttely- ja tapahtumien aulat	200 m <sup>2</sup>	493,6	Asiakaspalvelun taulut	50 m <sup>2</sup>	45,8
Museokauppa	50 m <sup>2</sup>	108,8	Puusepänverstaas	200 m <sup>2</sup>	189,1
Ravintola ja kahvilat	300 m <sup>2</sup>	275	Näyttelyverstaas	80 m <sup>2</sup>	75,9
Kassakassa ja tiskit	100 m <sup>2</sup>	73,4	Mestiliverstaas	20 m <sup>2</sup>	19,8
Yhteis-wc:t	100 m <sup>2</sup>	111,5	Herkkökamman sosiaalitilat	50 m <sup>2</sup>	40,4
			<b>Taustatilat</b>	<b>1050 m<sup>2</sup></b>	<b>1054,1</b>
			Elastinen lauteita ja pukuhuone	50 m <sup>2</sup>	45,1
			Likenne- ja poltustilat, yhdyssäytävät	500 m <sup>2</sup>	640
			Tekniset tilat	400 m <sup>2</sup>	372
			Käsitöiden valvomo sekä sähkön- ja jätekeskus	100 m <sup>2</sup>	83,7
			<b>YHT. m<sup>2</sup></b>	<b>3850 m<sup>2</sup></b>	<b>4259,3 m<sup>2</sup></b>

