





Uusi Kansallinen

# KIMPI

## Kaupunkikuva ja arkkitehtuuri

Kansallismuseon pihapiiston ja Finlandiatalon puistikon puut muodostavat vihreän porttialueen Mannerheimintietä keskustaan lähestyttäessä. Uudisrakennuksen sijoittelussa tämä on huomioitu sijoittamalla rakennus osaksi Kansallismuseon pohjoista puistoa eikä osaksi katutilaa. Laajennusosan räystäsliina on pidetty matalana jolloin Kansallismuseon päärakennus säilyy alueen kaupunkikuvallisena dominanttina. Katumuurin hienovaraiset avaukset viestivät uudisosan olemassaolosta.

Suunnitelma kunnioittaa museotonin pihapiiston alkuperäistä suunnitelmaa ja ammentaa arkkitehtuurinsa sen geometriasta. Museolaajennuksen maanpäällinen osa asettuu puistikon pohjoispuolelle. Se nostaa pihateiden keskelle jäävän nurmipintaisen alueen perustasosta ylös ja tarjoaa lämpimiin ilmansuuntiin viettävän vihreän katteellisuuden oleskelulle. Pihapiiston toiminnallinen pinta-ala ei juurikaan pienene ja kaupunkikuvallisen muutos on hienovarainen. Suunnitelma säilyttää suurimman osan kaupunkikuvallisesti merkittävästä 1920-luvulla istutetusta alkuperäisestä puustosta.

Etelään ja lounaaseen avautuva nurmipintainen katto toimii ulkonäyttelytilana, kaupunkitapahtumien katsomona tai näyttämönä, piknik-paikkana ja kaupunkilaisten olohuoneena. Kansallismuseon ja uudisrakennuksen väliset sisäyhteydet on toteutettu siten että pihapiistoalue ja uudisrakennus säilyvät ympäröityinä. Suorat läpikulku-yhteydet puiston läpi houkuttelevat kaupunkilaisia alueelle viihtymään myös museon aukio-osaikojen ulkopuolella.

Uudisrakennuksen keskeinen tila on sylilmäinen sisäntulo- ja avautuva aula. Aulan maisemaa hallitsee päärakennuksen ikoninen siluetti. Sisäntulo- ja avautuva aulan vesiallas peilaa ympäristöään ja jäsentää pihatilan ohjaten kulun ja oleskelun pihan reunalle. Rakennusten väliin jäävä alue jäsenellään kiveyksien ja kivituokkaintaisen alueen hienovaraisella vaihtelulla. Uudisrakennuksen ulkokuori on yksinäistä rouheaa "teräsbetonia". Julkisivumateriaali, matala räystäs korkeus sekä väistyvä muoto soveltuvat rakennuksen Vaununvaraston ja Häkälän arkkitehtuurin ja mittakaavaan, sekä saavat uudisrakennuksen näyttämään maantasossa suurta kokoaan pienemmältä.

## Toiminta

Ravintola, terassit ja museokauppa muodostavat yhdessä aulatilalla avoimen, muuntojoustavan ja kutsuvan sisäntuloalueen. Sen avulla eri toimintoja voidaan avata, sulkea ja yhdistää joustavasti. Laajennuksen kaikki sisä- ja ulkotilat sekä yhteydet päärakennukseen on suunniteltu esteettömiksi.

Näyttely- ja tapahtuma-alue on jaettu kolmeen helposti muunneltavaan ja toisiinsa yhdistettävään tilaan. Pääsali on vapaalta korkeudeltaan yli 7 metrin korkealla hallimainen tila. Näyttelytarpeita varten tiloihin rakennetaan itsekantavilla näyttelyseinillä erilaisia tilajäsennyskäsitteitä tarpeen mukaan.

Kattoikkunat tuovat pääsaliin hallitusti luonnonvaloa. Niihin on integroitu näyttelyvalaistusjärjestelmät sekä säädettävät pimennyskaihtimet tilan osittaiseen tai täysin pimennykseen. Rakennuksen on mahdollista olla teknisesti toteutukseltaan nollaanerogiatilo.

## Nykyinen rakennus

Laajennus liittyy nykyiseen rakennukseen mahdollisimman kevyin muutoksin. Rakennukset 1. kerroksessa yhdistävä silta kytkee uudisosan osaksi museon näyttelykiertoa. Pääaulasta avataan suora reitti Halkopihan viertä uudisosan yhdysliikelle. Rajaamalla näyttelytilat uusilla seinärakenteilla, viertä Halkopihan kiertävä ja sille avautuva galeriakäytävä, joka helpottaa orientoitumista museossa. Kellaritasolla rakennukset yhdistyvät toisiinsa yleiskäytävällä, joka yhdistää uudisosan kellartasolla auditorioon sekä portaan välyksellä uuteen Halkopihan ravintolasaliin. Uudisosan huokotkäytävästä on jatkettu yhdyskäytävä Kansallismuseon olemassa olevaan hissiin, jolloin museon on helppo jatkaa yhdessä tapahtua kallioliulan huoltotilojen kautta. Halkopihan katetaan 1-2. krs väliin tulevalle lasikatteella. Alle muodostuvasta sisätilasta tulee uusi lasi kahvila-ravintolalle sekä auditorionin tapahtuma-aula. Nykyinen ruokasali voidaan muuttaa luontevasti osaksi näyttelykiertoa. Myös Linnanpihan on esitetty katettavaksi lasikatteella. Pihalle on sijoitettu uusi hissi, josta avataan siltyyhteydet pääkerrostasolle. Ratkaisu mahdollistaa rakennuksen kaikkien päänäyttelysaliin esteettömän ja sujuvan käytön. Katetusta pihasta muodostuu luonteva lisä osaksi näyttelykiertoa.

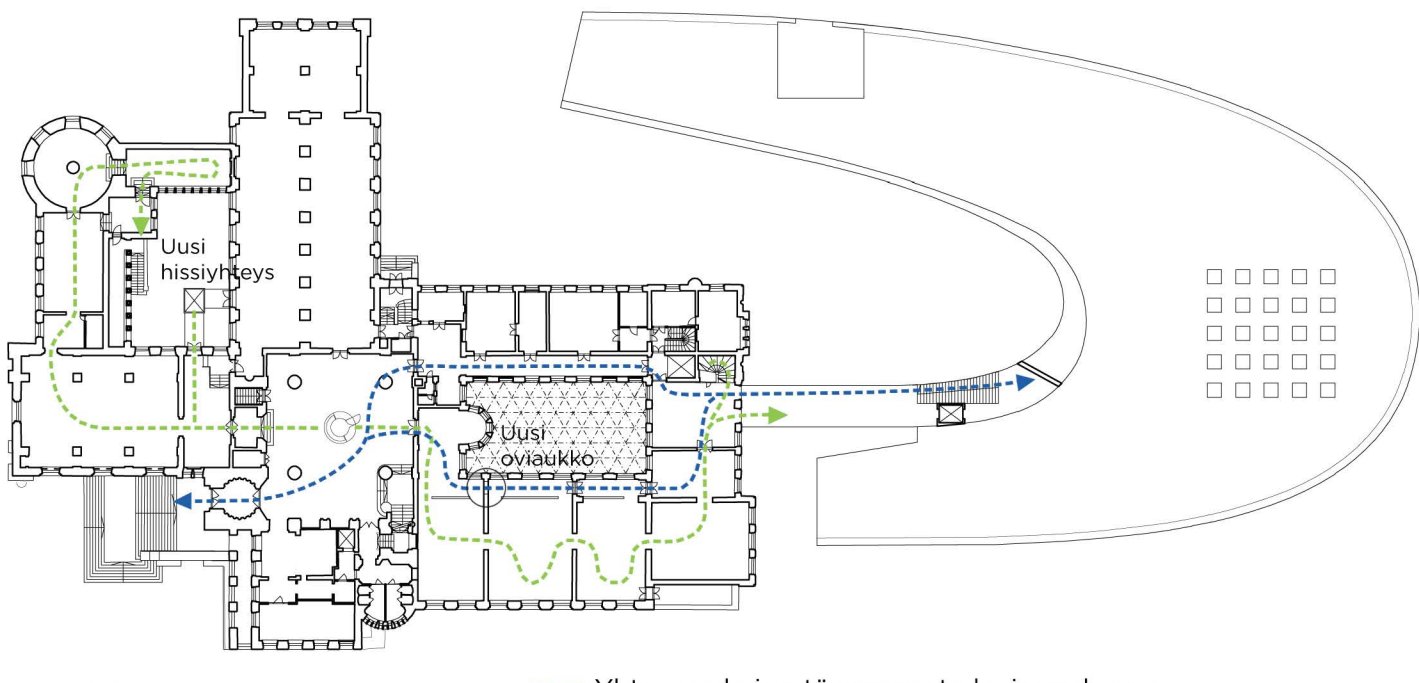
## Lisärakennuksen tilajelma ja suunnitelman laajuuslaskelma

### TILARYHMÄ/TILA

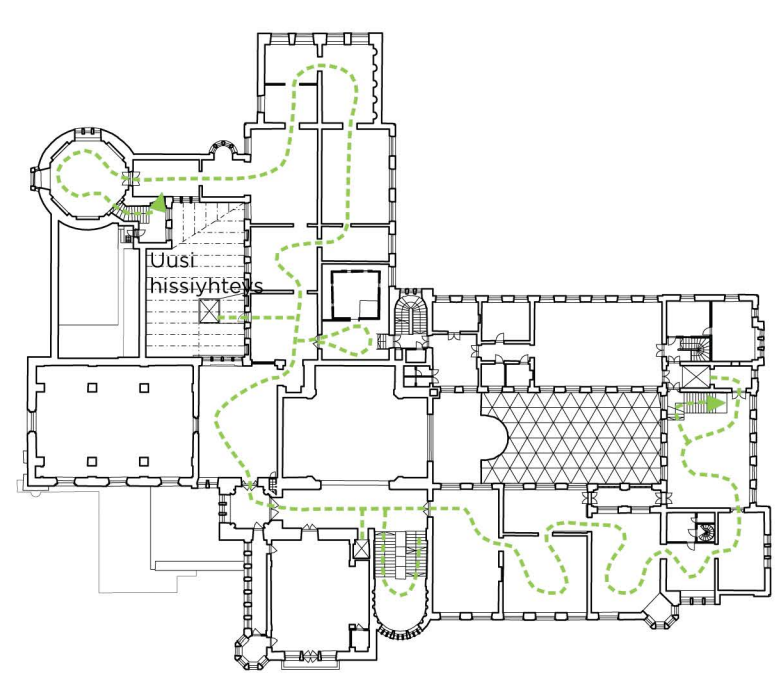
	OHJELMA	SUUNNITELMA
<b>Julkisen vyöhykkeen / Aula- ja tukitilat</b>		
Sisäänkäyntiaula ja asiakaspalvelu	300 m <sup>2</sup>	324 m <sup>2</sup>
Näyttely- ja tapahtumatilat	1000-1200 m <sup>2</sup>	1038 m <sup>2</sup>
Näyttely- ja tapahtumatilan aula	200 m <sup>2</sup>	208 m <sup>2</sup>
Museokauppa	50 m <sup>2</sup>	54 m <sup>2</sup>
Ravintolasali ja kahvila	300 m <sup>2</sup>	353 m <sup>2</sup>
Naulakotit ja lokero	100 m <sup>2</sup>	101 m <sup>2</sup>
Yleiso-wc:t	100 m <sup>2</sup>	116 m <sup>2</sup>
<b>Sisäinen vyöhyke</b>	<b>550 m<sup>2</sup></b>	<b>569 m<sup>2</sup></b>
Ravintolan keittiö	100 m <sup>2</sup>	103 m <sup>2</sup>
Ravintolan varasto- ja tukitilat	50 m <sup>2</sup>	52 m <sup>2</sup>
Asiakaspalvelun taustatilat	50 m <sup>2</sup>	51 m <sup>2</sup>
Puusepänverstaas	200 m <sup>2</sup>	193 m <sup>2</sup>
Näyttelyverstaas	80 m <sup>2</sup>	83 m <sup>2</sup>
Metalliverstaas	20 m <sup>2</sup>	20 m <sup>2</sup>
Henkilökunnan sosiaalitilat	50 m <sup>2</sup>	61 m <sup>2</sup>
<b>Taustatilat</b>	<b>1050 m<sup>2</sup></b>	<b>1022 m<sup>2</sup></b>
Esitystien taukotila ja pukuhuone	50 m <sup>2</sup>	51 m <sup>2</sup>
Liikennelätkä, postimastit, yhdyskäytävät	500 m <sup>2</sup>	484 m <sup>2</sup>
Tekniset tilat	400 m <sup>2</sup>	387 m <sup>2</sup>
Kiinteistöhuollon valvomo, siivous- ja jätekeskus	100 m <sup>2</sup>	100 m <sup>2</sup>
<b>UUDISRAKENNUS YHTEENSÄ</b>	<b>3850 m<sup>2</sup></b>	<b>3845 m<sup>2</sup></b>
<b>Nykyisen rakennuksen muutokset</b>		<b>328 m<sup>2</sup></b>
Halkopihan kattaminen		172 m <sup>2</sup>
Linnanpihan kattaminen		156 m <sup>2</sup>



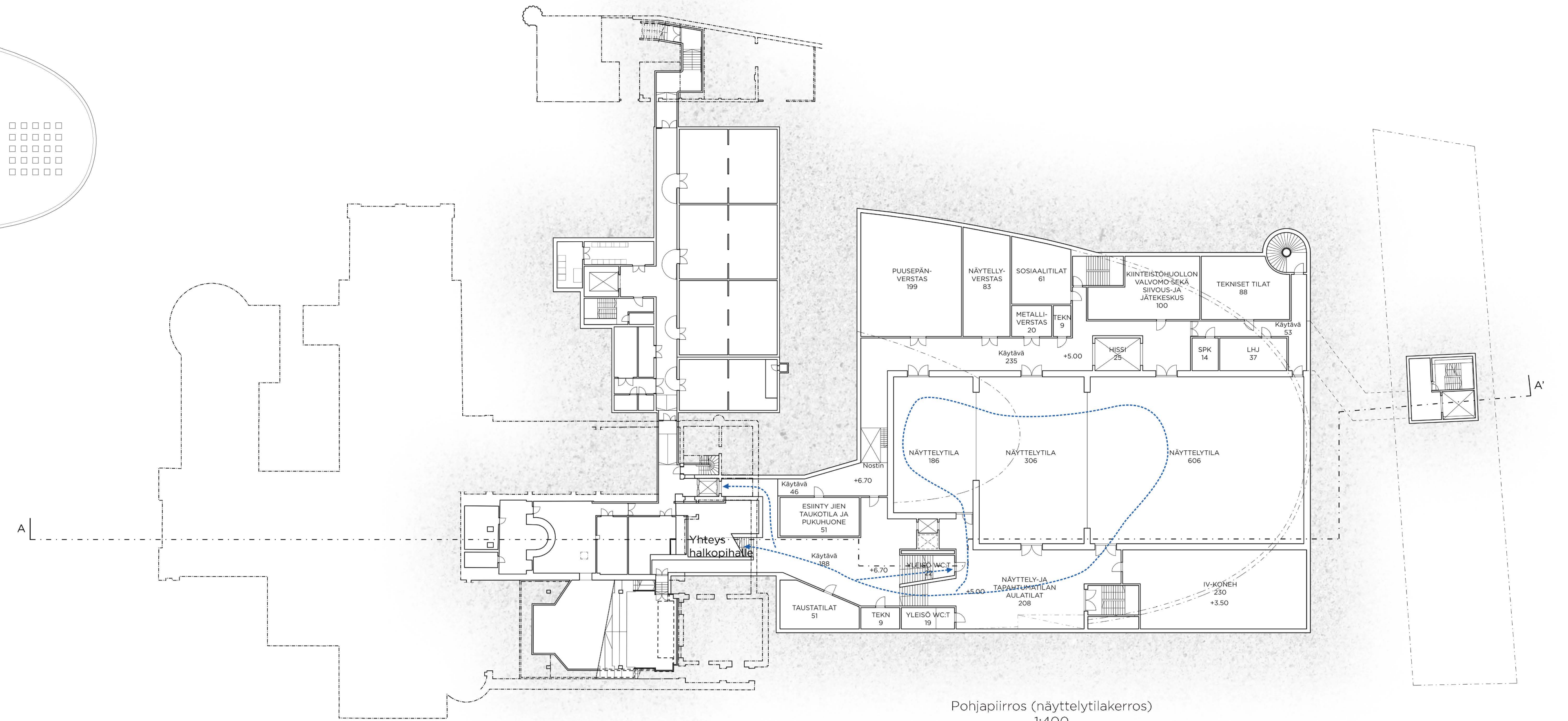
Asemapiirros 1:1000



Näyttelykierto 1. krs



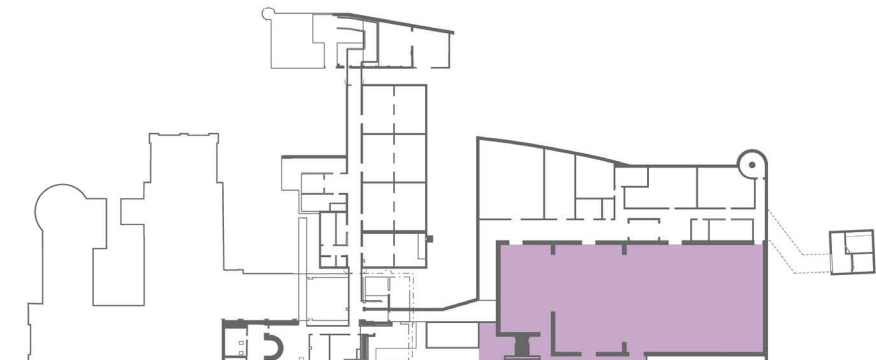
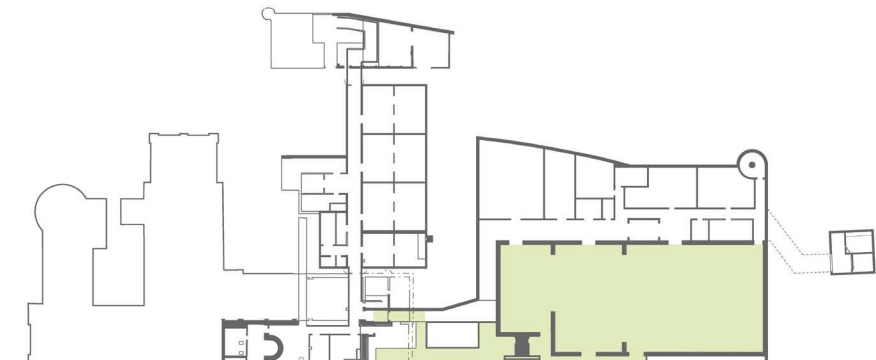
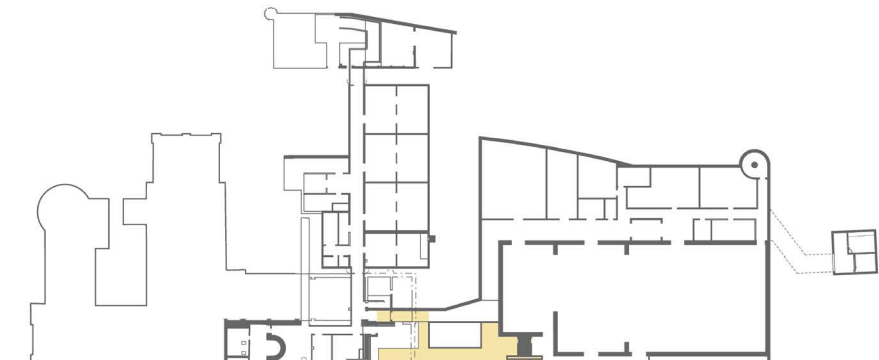
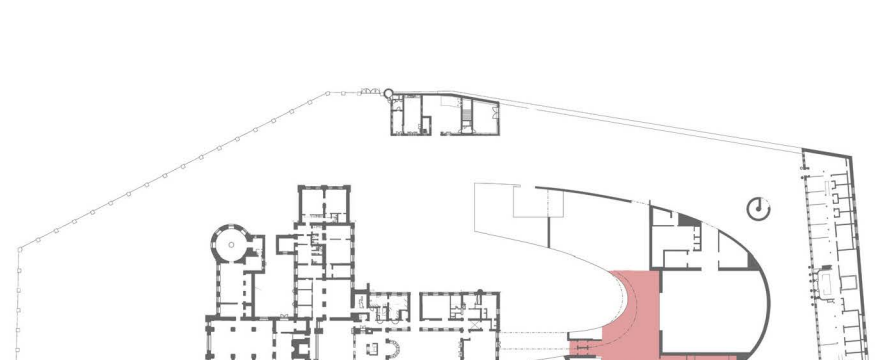
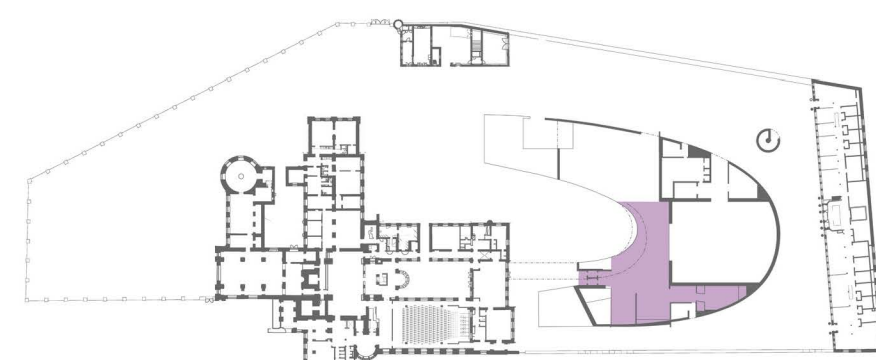
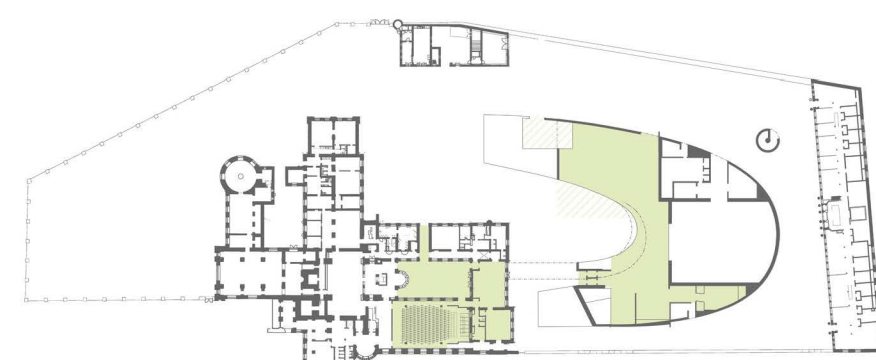
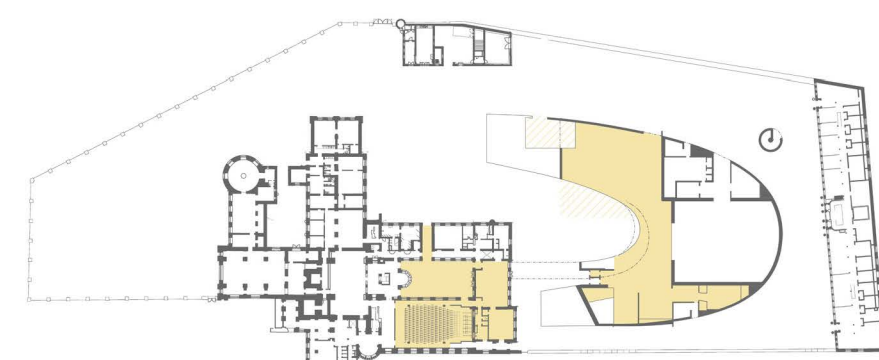
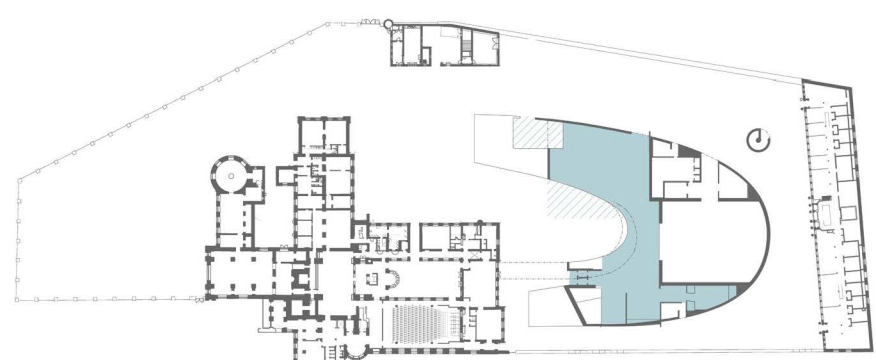
Näyttelykierto 2. krs



Pohjapiirros (näyttelytilakerros) 1:400

## AUKIOLITALENTEITA

- A. Pihatapahtumat**
  - Lisärakennuksen sisäänkäyntiaula
  - WC/vaatesäilytykset
- B. Ravintolatilaisuus**
  - Lisärakennuksen sisäänkäyntiaula
  - WC/vaatesäilytykset
  - Lisärakennuksen ravintolatala ja terassi
- C. Kokous + ravintolapalvelut**
  - Lisärakennuksen sisäänkäyntiaula, WC/vaatesäilytykset
  - Lisärakennuksen ravintolatala ja terassi
  - Nykyisen museorakennuksen auditorio ja pohjakierroksen kokous- ja ravintolatalat
- D. Ravintolapalvelut + tapahtuma monitoimitilassa ja museon auditoriossa**
  - Lisärakennuksen sisäänkäyntiaula, WC/vaatesäilytykset
  - Lisärakennuksen ravintolatala ja terassi
  - Lisärakennuksen näyttelymonitoimitilat
  - Nykyisen museorakennuksen auditorio ja pohjakierroksen kokous- ja ravintolatalat
- E. Tapahtuma monitoimitilassa ravintolapalvelujen ollessa suljettuna**
  - Lisärakennuksen sisäänkäyntiaula, WC/vaatesäilytykset
  - Lisärakennuksen näyttelymonitoimitilat



Näkymä uudisrakennuksen katoilta

Näkymä Vaununhallilta

