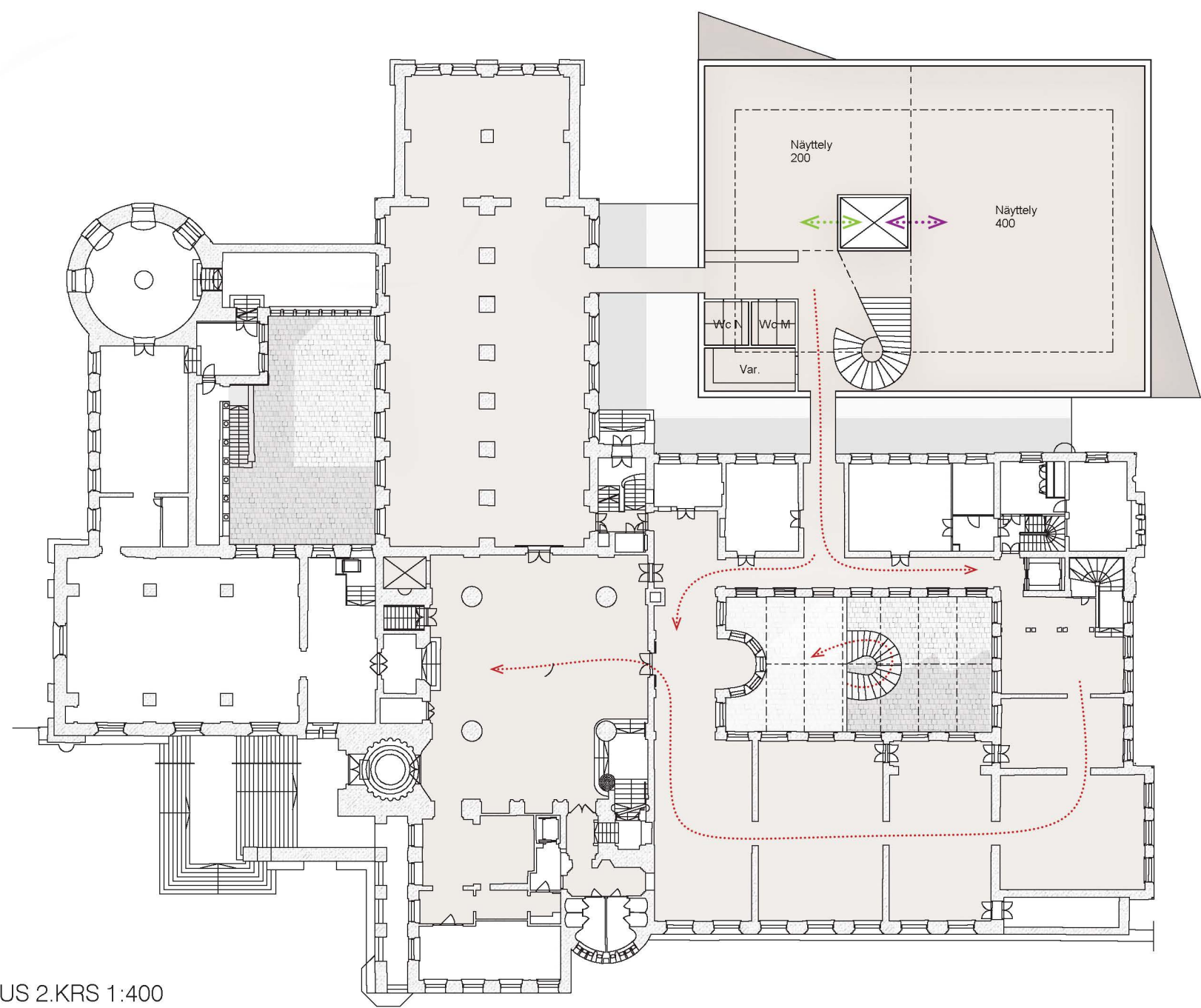
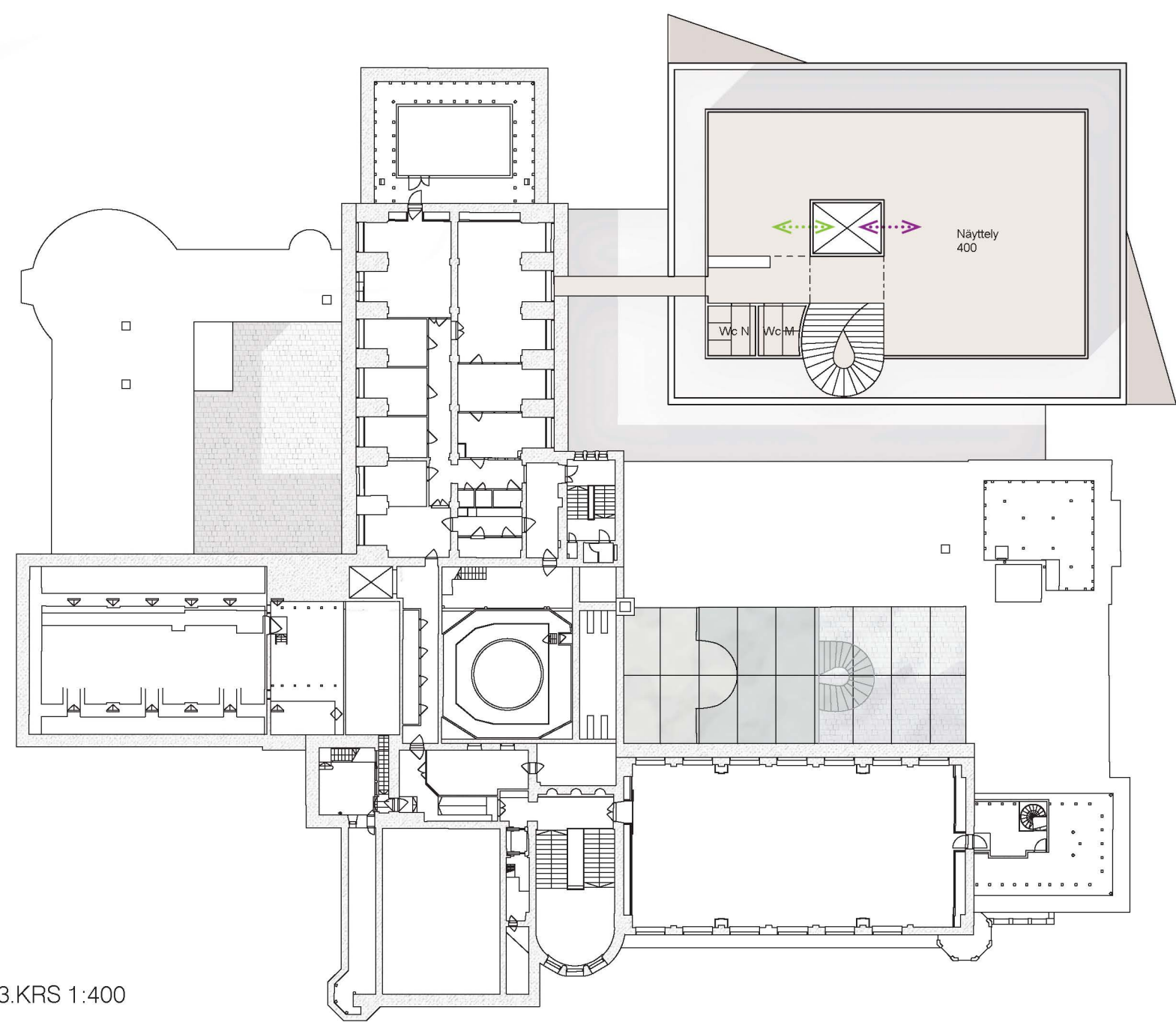




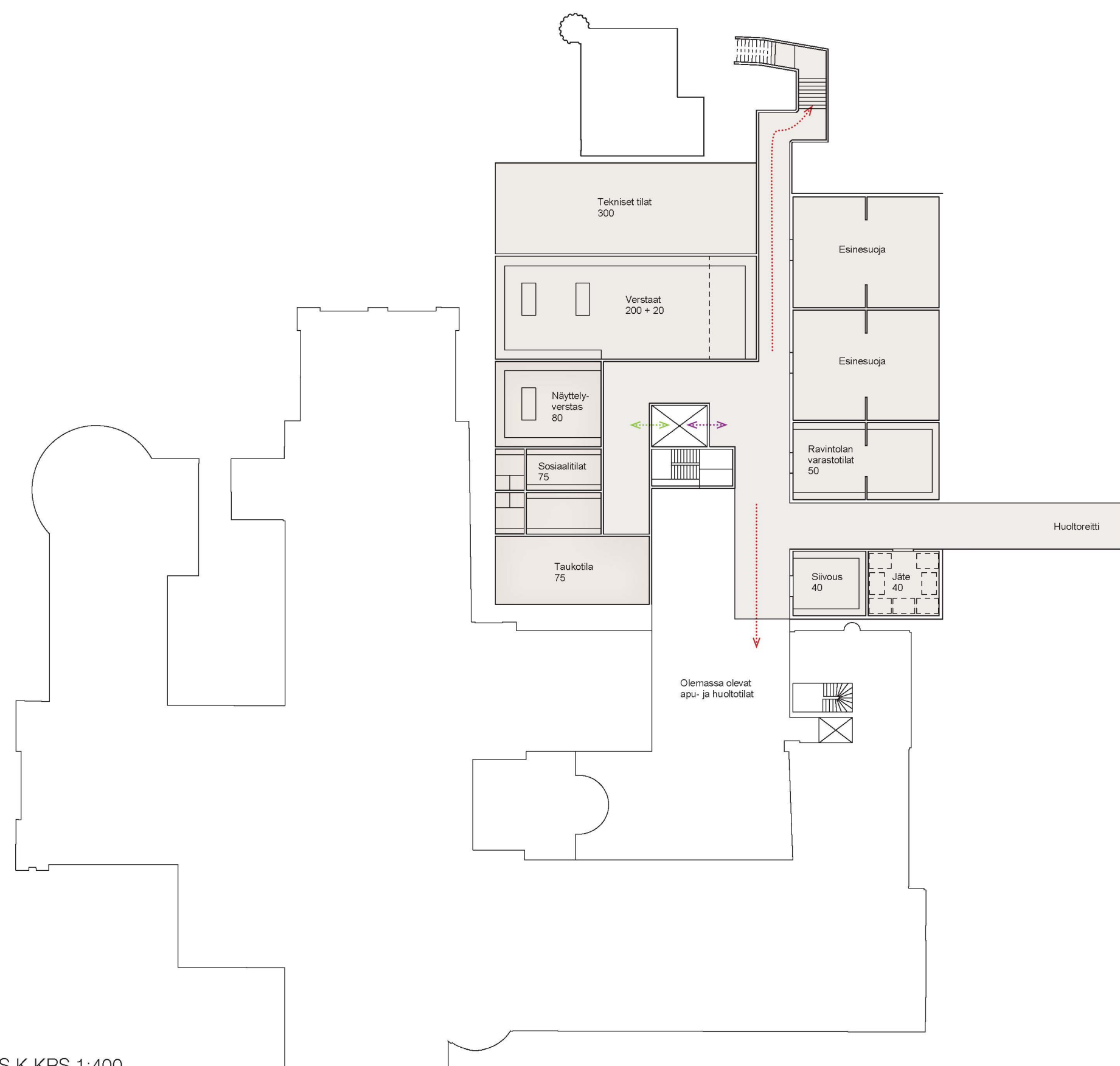
ASEMPIIRUSTUS 1:1000



POHJAPIIRUSTUS 2.KRS 1:400



POHJAPIIRUSTUS 3.KRS 1:400



POHJAPIIRUSTUS K.KRS 1:400





Uudisrakennus toteutetaan maanpäällisenä ratkaisuna Kansallismuseon ja puiston väliselle aukiolle. Täydennys tuo kaupunkikiltaan vaikuttavan lisän ja mahdollistaa ympäröivän kaupungin ja puiston tarkkailun. Kansallismuseo saa toiminnallisesti ja arkkitehtonisesti lisän, joka tarjoaa monipuoliset mahdollisuudet museon pitkäaikaiselle kehittämiselle ja tulevaisuuden katsovalle toiminnalle.

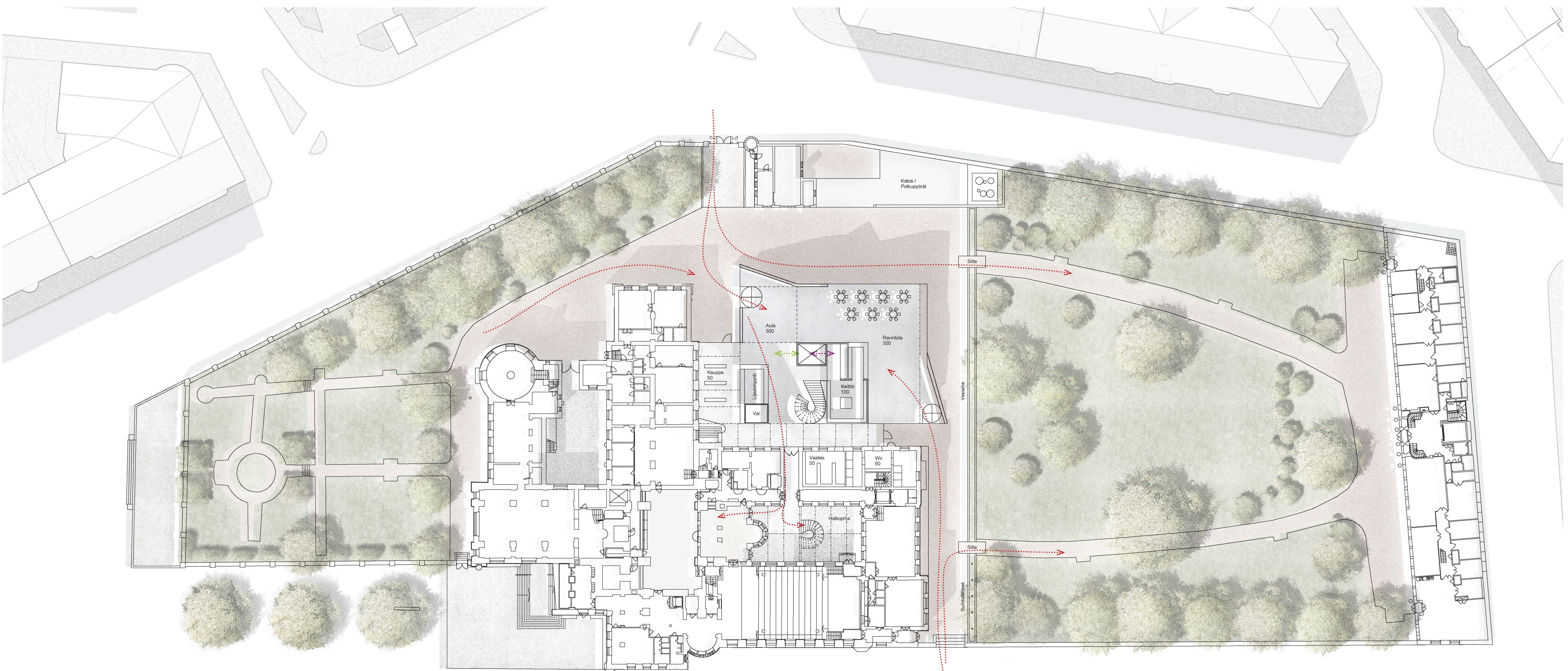
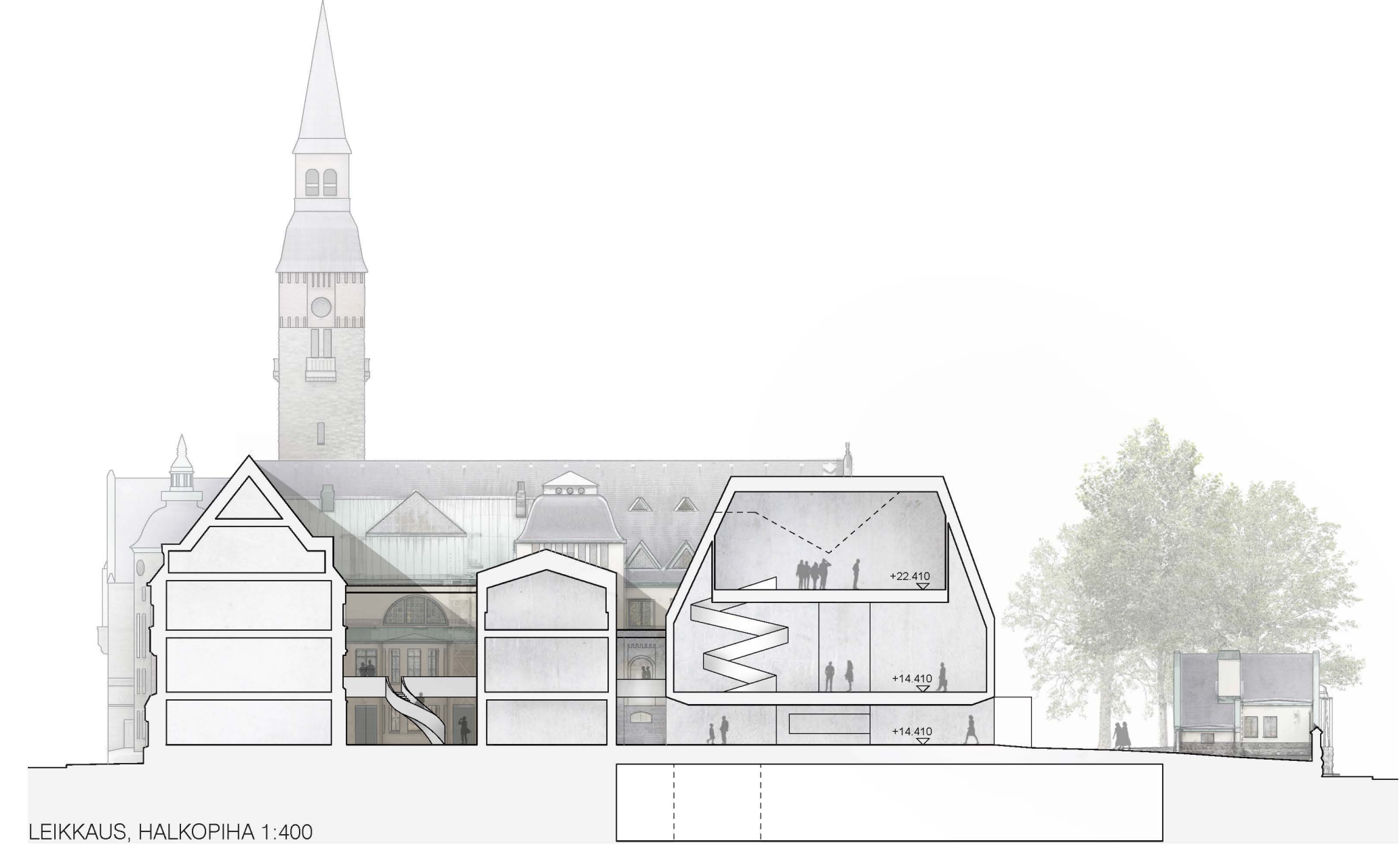
Aulatilat, ravintola ja myymälä on sijoitettu maantasoon, helposti saavutettaviksi. Tila tarjoaa esteettömät näkymät ja kontaktin ympäröivään puistoon. "Mustan laatikon" periaatteella toimiva päänäyttelytaso (650 m²) on sijoitettu toiseen kerrokseen. Sen yläpuolella on toinen näyttelytaso (450 m²). Konsepti luo lähtökohdat identiteetiltään Kansallismuseon arkkitehtuurina tukevalle tiirratkaisulle. Myös ylempi taso voidaan tarvittaessa sulkea. Jokainen taso voidaan liittää väivattomasti museon toiminnan kiertoon ja näyttelyihin. Halkopihan kattamisen ja pienen lisätason avulla syntyy muukaton yhteys Kansallismuseon pääaulasta uudisrakennuksen päänäyttelytasolle, edelleen ravintolaan jne. Ehdotus parantaa merkittävästi näyttelytilojen orientoituvuutta ja yleisöystävällisyyttä.

Huolto- ja tukitilat on sijoitettu kellariin, johon on yhteys kilpailuohjelmassa annetun hissiytymien kautta.

Arvoska pihalle ei tarvella uudisrakentamisella. Puut, istutukset ja nurmikkoalueet voidaan säilyttää ennallaan ja varovaisin uudistuksin saattaa alkuperäiseen asuunsa. Puisto on ennen kaikkea merkittävä puistotila, jonka keskialue on yhtä arvokas osa kokonaisuutta kuin sitä ympäröivät puurivistöt.

Ratkaisu varmistaa taloudellisesti riskittömän (kosteus, kattojen vuodot), helposti huollettavan ja kestävä kehitystä tukevan ratkaisun museon tuleville toiminnolle.

Museo rakennetaan betonista paikalla valaan. Seinät verhoillaan. Julkisivat ja kattolapheet päällystetään kivipaanuilla.



POHJAPIIRUSTUS 1.KRS 1:400

RAPOLA