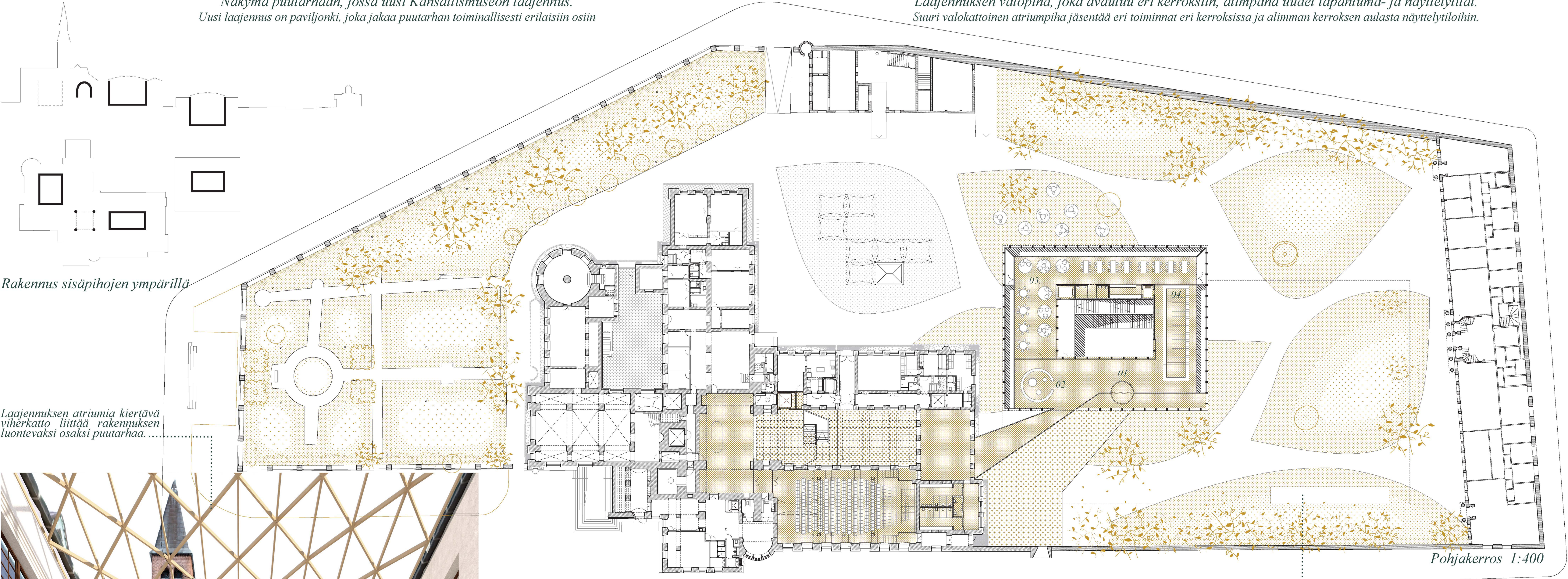




Näkymä puutarhaan, jossa uusi Kansallismuseon laajennus.  
Uusi laajennus on paviljonki, joka jakaa puutarhan toiminnallisesti erilaisiin osiin



Laajennuksen valopiha, joka avautuu eri kerroksiin, alimpana uudet tapahtuma- ja näyttelytilat.  
Suuri valokattoinen atriumpiha jäsentää eri toiminnot eri kerroksissa ja alimman kerroksen aulausta näyttelytiloihin.



Rakennus sisäpihojen ympärillä

Laajennuksen atriumpiha kiertävä viherkatto liittää rakennuksen luontevaksi osaksi puutarhaa.

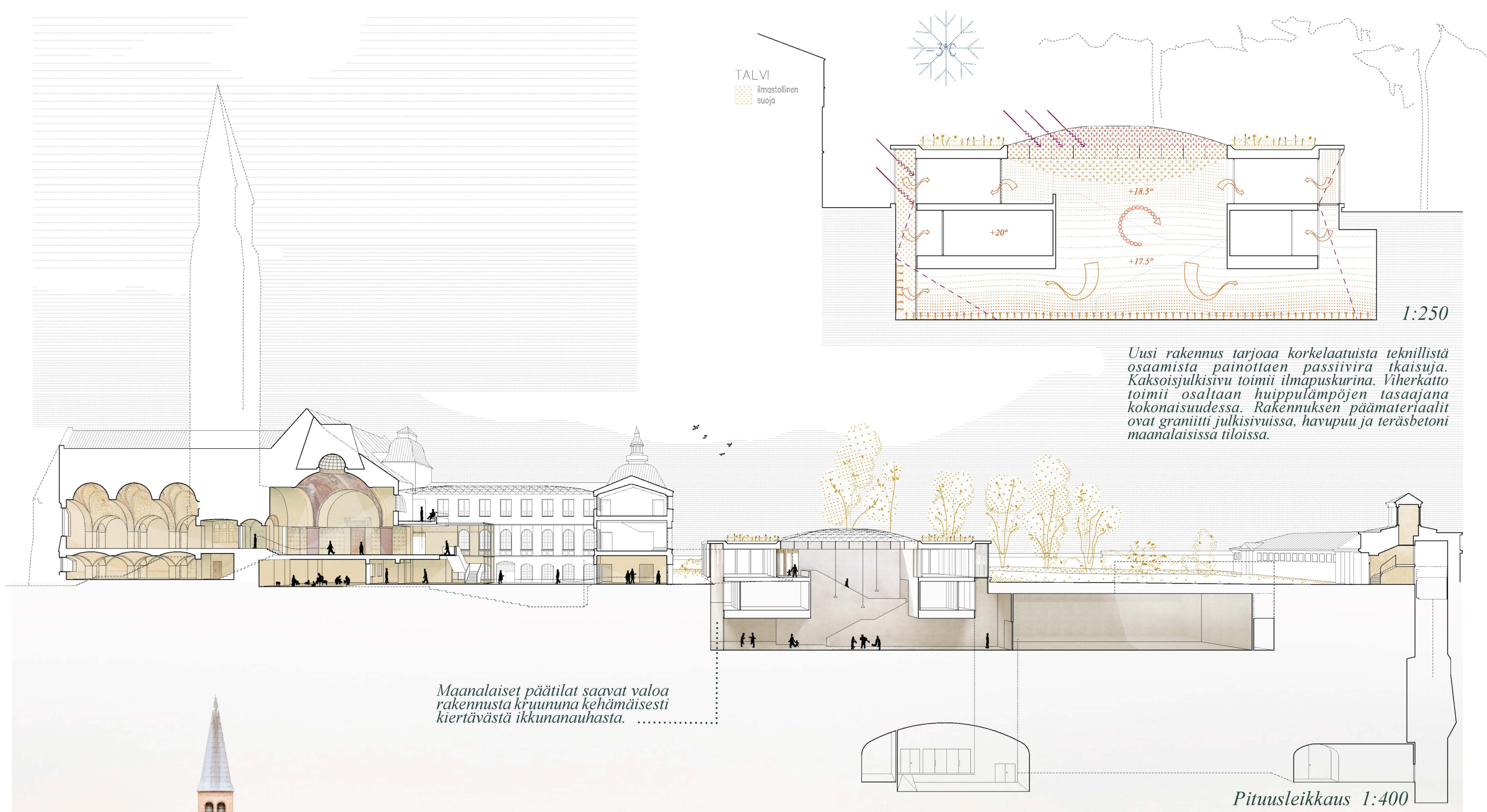


Näkymä puutarhasta Halkopihan ja uuteen auditoriolämpöön



Uusi kulkuyhteys Keskushallista laajennukseen Halkopihan KAUTTA

Kerrostalajavattuvalolyhtyjohdataa luonnon valon maanalaisiin näyttelytiloihin. Sisätiloissa aulassa valolyhty toimii näyttelyopasteena.



TALVI

Ilmastollinen

suoj

1:250

Uusi rakennus tarjoaa korkealaatua teknillistä osaamista painottaen passiivista ikäsuojaa. Kaksioisjulkisivu toimii ilmapuskurina. Viherkatto toimii osittain huippulämpöjen tasajana kokonaisuudessa. Rakennuksen päämateriaalit ovat graniitti julkisivuissa, havupuu ja teräsbetoni maanalaisissa tiloissa.

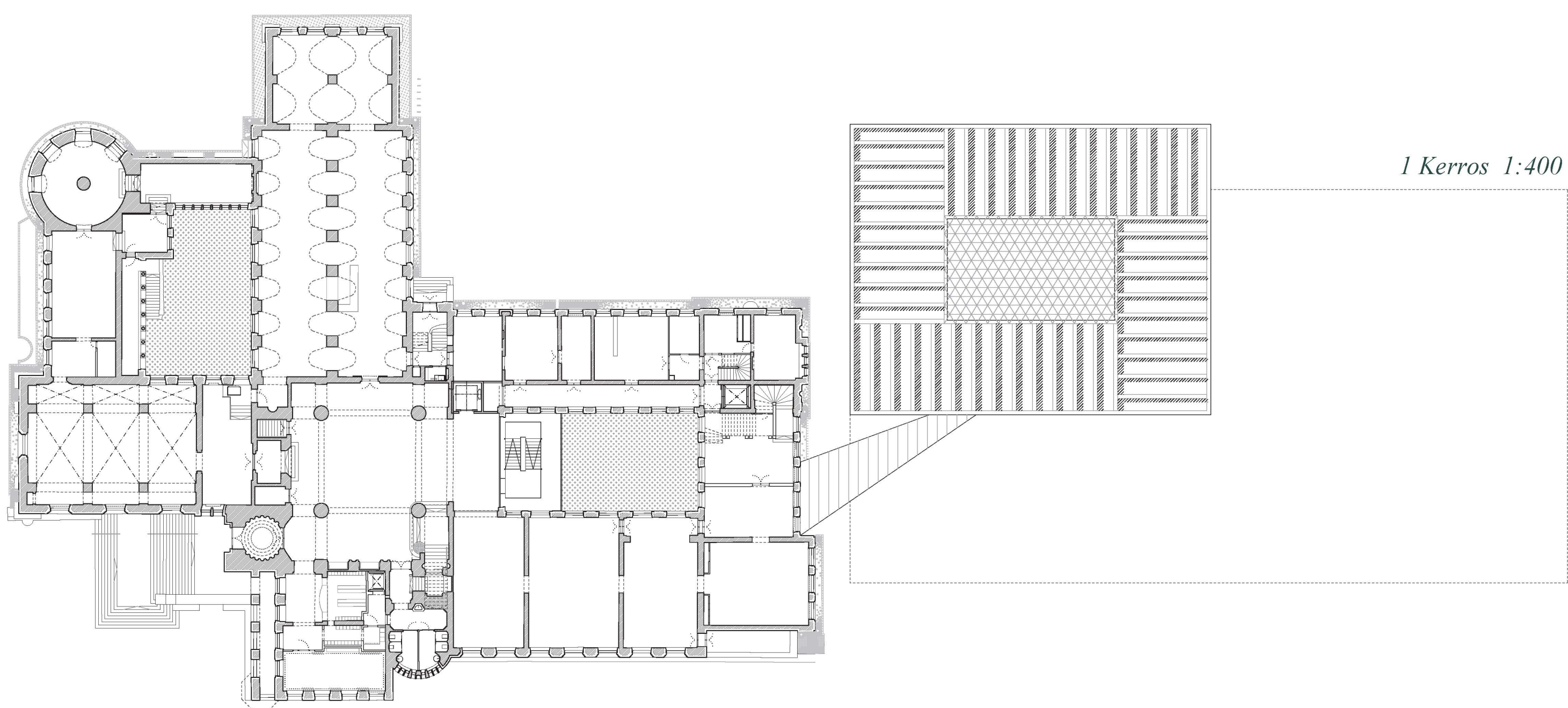
Maanalaiset pöytätilat saavat valoa rakennusta kääntäen kehämäisesti kiertävästä ikkunanauhasta.

Pituusleikkaus 1:400



Näkymä ja käynti laajennukseen Mannerheimintieltä 1:400





LISÄRAKENNUKSEN TILAOHJELMA	TILAOHJELMA	KAUTTA
<b>JULKINEN VYÖHYKE</b>	<b>2.250m<sup>2</sup></b>	<b>2.357,92m<sup>2</sup></b>
<b>Pohjakerros</b>		
01. Sisäänkäyntiaula ja asiakaspalvelutilat	300m <sup>2</sup>	312,80m <sup>2</sup>
02. Museokauppa	50m <sup>2</sup>	58,30m <sup>2</sup>
03. Ravintolasali ja kahvilatilat	300m <sup>2</sup>	278,00m <sup>2</sup>
04. Naulakkoita ja lokarit	100m <sup>2</sup>	93,02m <sup>2</sup>
<b>-7 Kerros</b>		
05. Näyttely- ja tapahtumatilat	1.200m <sup>2</sup>	1.208,00m <sup>2</sup> *
06. Näyttely- ja tapahtumatilat aulatilat	200m <sup>2</sup>	304,90m <sup>2</sup>
07. Yleisö-wc:t	100m <sup>2</sup>	102,90m <sup>2</sup>
<b>SISÄINEN VYÖHYKE</b>	<b>550m<sup>2</sup></b>	<b>676,70m<sup>2</sup></b>
<b>-4 Kerros</b>		
08. Ravintolan keittiö	100m <sup>2</sup>	163,40m <sup>2</sup>
09. Ravintolan varasto- ja tukitilat	50m <sup>2</sup>	69,70m <sup>2</sup>
10. Asiakaspalvelun taustatilat	50m <sup>2</sup>	71,20m <sup>2</sup>
11. Henkilökunnan sosiaalitilat	50m <sup>2</sup>	61,60m <sup>2</sup>
<b>-7 Kerros</b>		
12. Punsepäiväverstas / Näyttelyverstas / Metalliverstas	200 + 80 + 20m <sup>2</sup>	310,80m <sup>2</sup>
<b>TAUSTATILAT</b>	<b>1.050m<sup>2</sup></b>	<b>1.072,60m<sup>2</sup></b>
<b>-7 Kerros</b>		
13. Esiintyjien taukotila ja pukuhuone	50m <sup>2</sup>	48,00m <sup>2</sup>
<b>-4 Kerros</b>		
14. Tekniset tilat	400m <sup>2</sup>	365,00m <sup>2</sup>
15. Kiinteistöhuollon valvomo sekä siivous- ja jätekeskus	100m <sup>2</sup>	100,00m <sup>2</sup>
Liikennetilat, poistumistiet, yhdyskäytävät	500m <sup>2</sup>	559,60m <sup>2</sup>
	<b>3.850m<sup>2</sup></b>	<b>4.107,22m<sup>2</sup></b>

\*303,40m<sup>2</sup> + 303,40m<sup>2</sup> + 601,20m<sup>2</sup> = 1.208,00m<sup>2</sup>



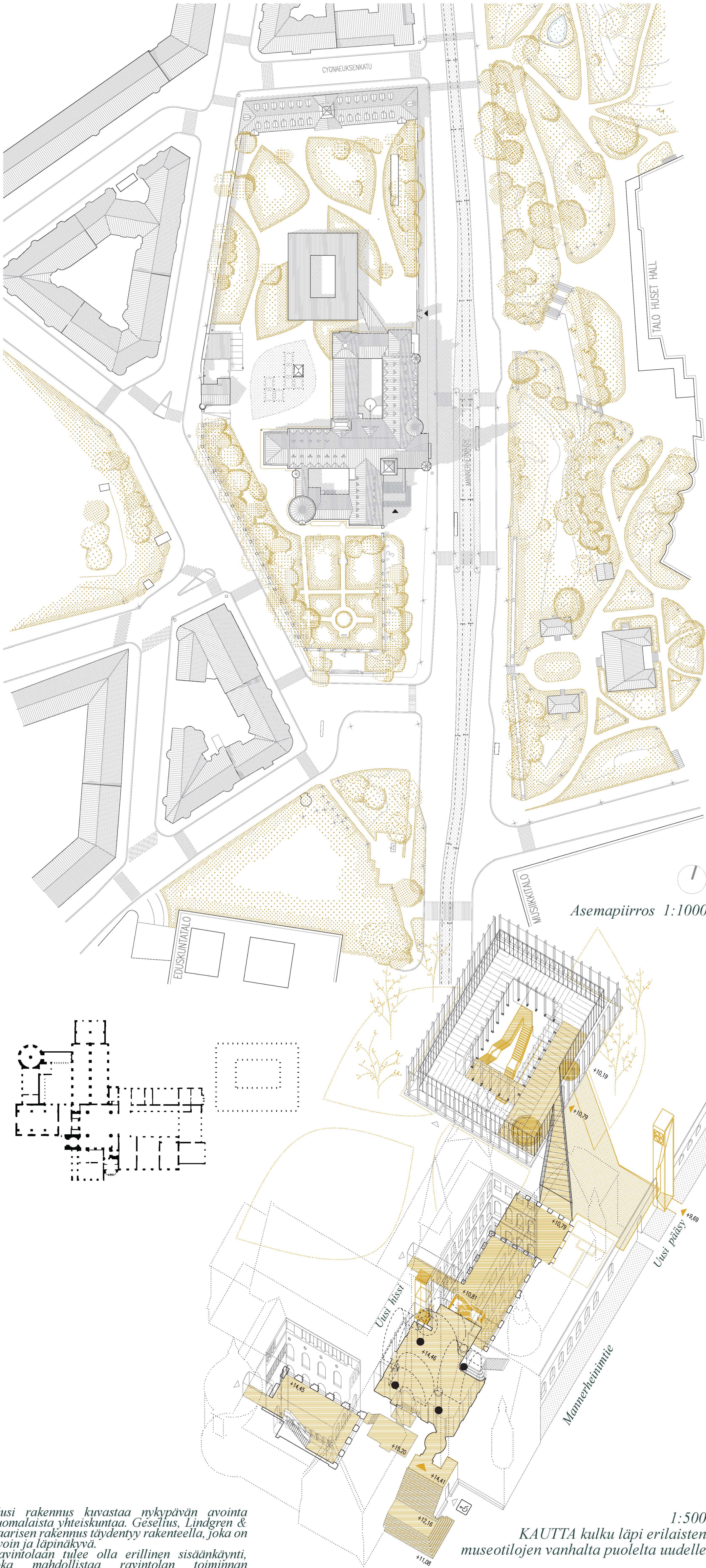
Laajennuksen kiertävä, kapea galleria ja ulkonurkka.



Käynti puutarhasta laajennukseen.



Näkymä laajennusosan sisäänkäyntiaulasta uusiin näyttelytiloihin valokatteellisen atriumunpihan KAUTTA.



Uusi rakennus kivistää nykypäivän avointa suomalaista yhteiskuntaa. Gesellius, Lindgren & Saarisen rakennus täydentyi rakenteella, joka on avoin ja läpikäyvä. Ravintolan tulee olla erillinen sisäänkäynti, joka mahdollistaa ravintolan toiminnan museon aukioloaikojen ja tapahtumatoiminnan ulkopuolella.

UUSI KANSALLINEN | KAUTTA

1:500  
KAUTTA kulku läpi erilaisten museotilojen vanhalla puolelta uudelle