



Park utsigt



Utsikt över trappan

New National Annex

Det nya annexet för Finlands Nationalmuseum i Helsingfors placeras i det nordliga området på grunden, där fyra byggnadskroppar delar in museumparken och skapar ett centralt uteområde för museet.

Det landskapliga begreppet

Med utgångspunkt i en korsformad organisering delar annexet in det nordliga hörnet av parken med fyra fristående paviljonger. Det gör att parken får tre mindre rum och ett stort, som och definierar ett gårdsrum mellan paviljongerna. Detta ger var enkel paviljong ett uteområde med förlängning av dess funktion. Vid att hålla stora delar av annexet under jorden och behålla paviljongerna i en våning, bevarar vi de existerande kvaliteterna i parken. Annexet gömmer sig diskret under trädkronorna och bevara så många av det existerande träd som möjligt.

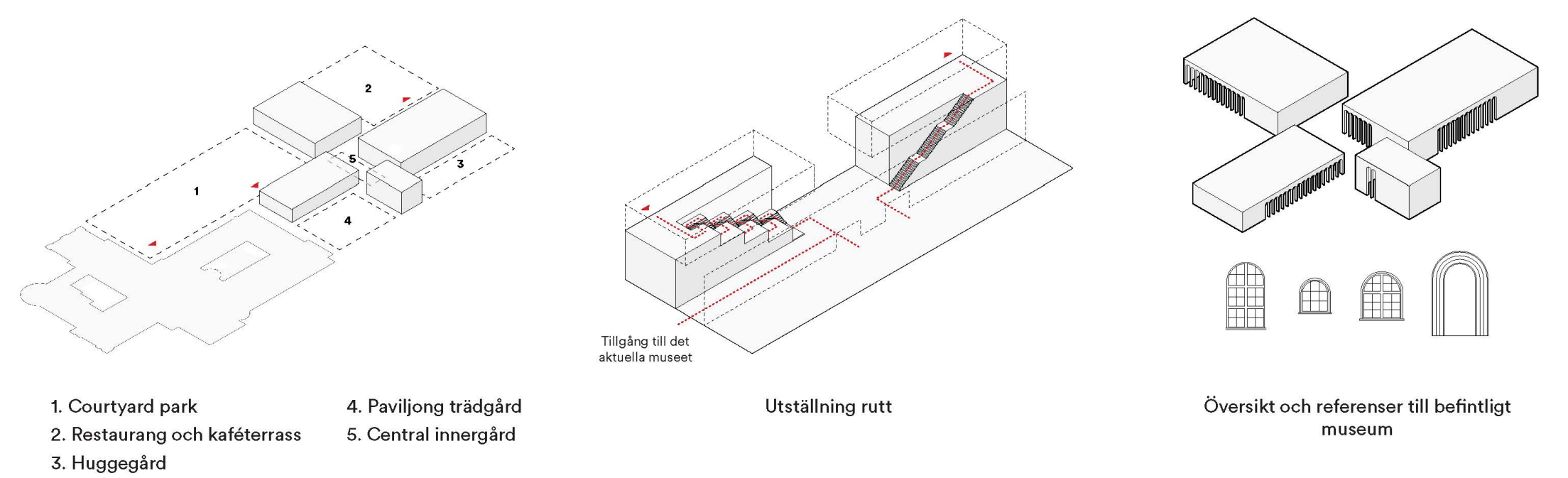
Invändig organisering

Två av paviljongerna har en förbindelse i ett sammanhängande förlopp under jorden, där utställningsutrymmen är placerade. In och utgång till utställningens rutt, betonas av spektakulära rumsligheter med referenser i den finska arkitektoniska stilen och traditionen. Entrén till annexet är i den sydöstra paviljongen och spelar på den finska trästraditionen med sina karaktärsfulla samlingar, utförda i tallbjälkar. Museets förlopp avslutas vid uppgången till caféet där man

får den visuella kopplingen till gårdsrummet och paviljongerna. Fojanen är placerad mellan dessa två rum och fungerar som ett centralt led i museets rutt. Förutom att vara samlingspunkten för museets gäster, samlas också de praktiska funktionerna här. Vi föreslår att etablera en underjordisk koppling från gårdsrummet i den existerande byggnaden till annexet. Förbindelsen gör att den existerande byggnaden kopplas ihop med det nya och skapar huvudingången och trappan ner.

Referenser till det existerande museum

Förutom paviljongernas referens till den finska traditionen, så talar projektets fönsterbågar till det existerande museums karaktäristiska fönster. I kraft av annexets strukturering och flow bidrar det nya annexet med ett modernt uttryck och nya rum i kontrast till det existerande museum. Som en tillföring till programmet föreslår vi ett rum till föreläsningar, speciella utställningar och andra arrangemang. Detta visas i planen i form av den nordligaste paviljong.

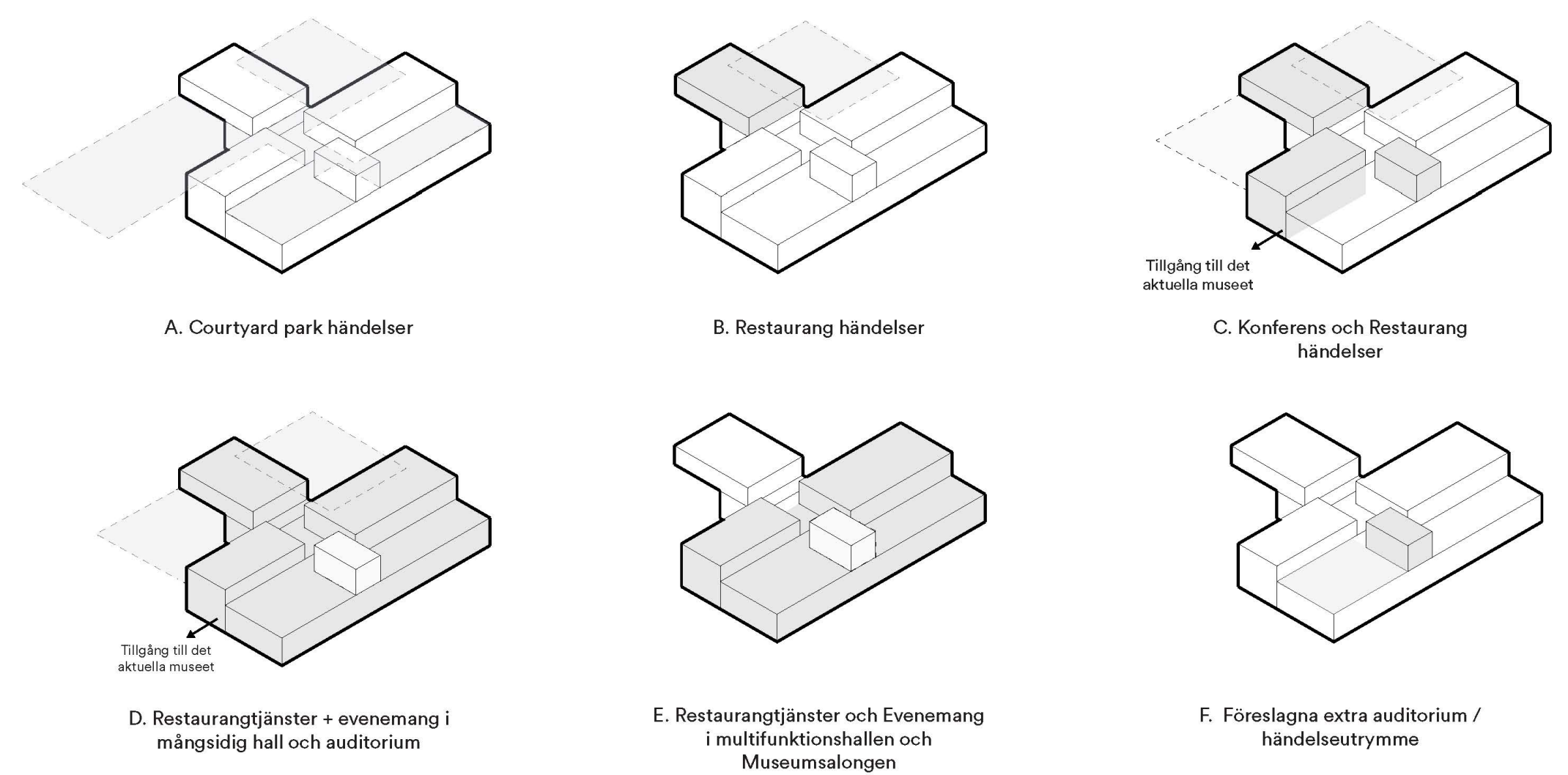


- 1. Courtyard park
- 2. Restaurang och kaféterrass
- 3. Huggegård
- 4. Paviljong trädgård
- 5. Central innergård

Tillgång till det aktuella museet

Utställning rutt

Översikt och referenser till befintligt museum



A. Courtyard park händelser

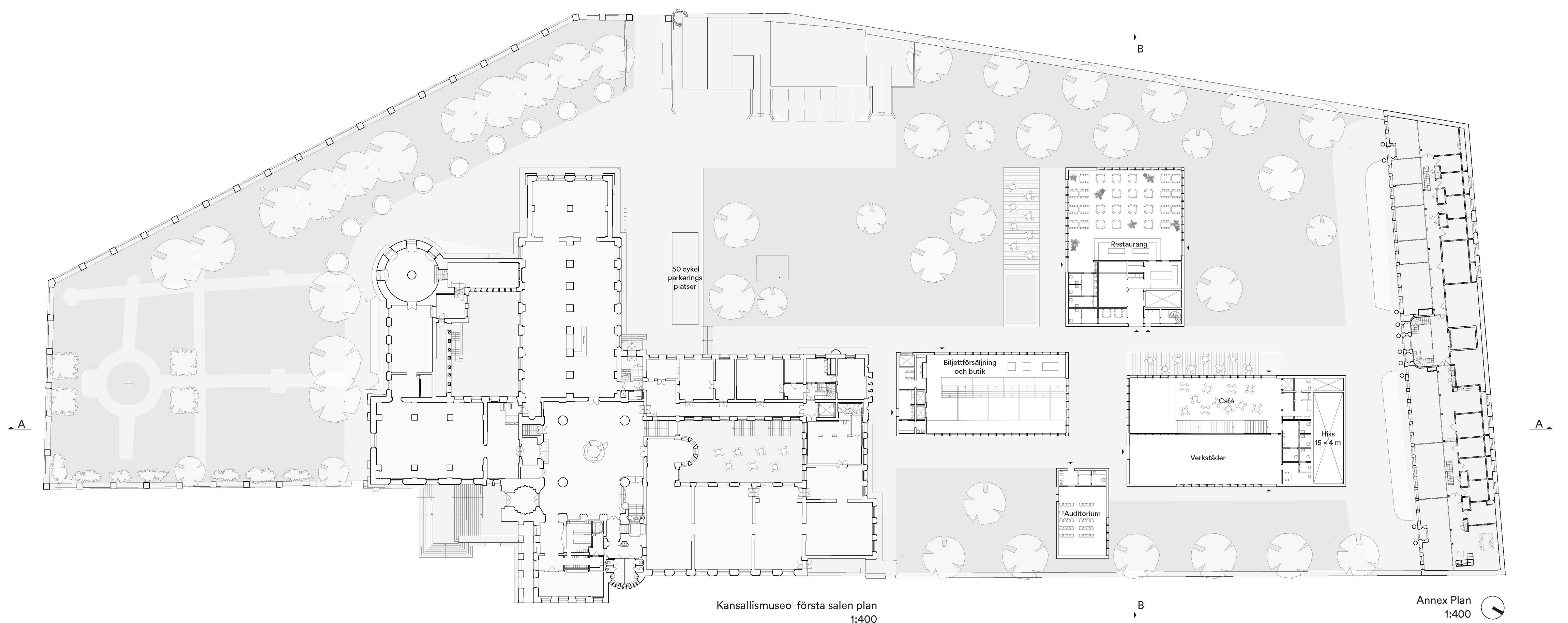
B. Restaurang händelser

C. Konferens och Restaurang händelser

D. Restaurangtjänster + evenemang i mångsidig hall och auditorium

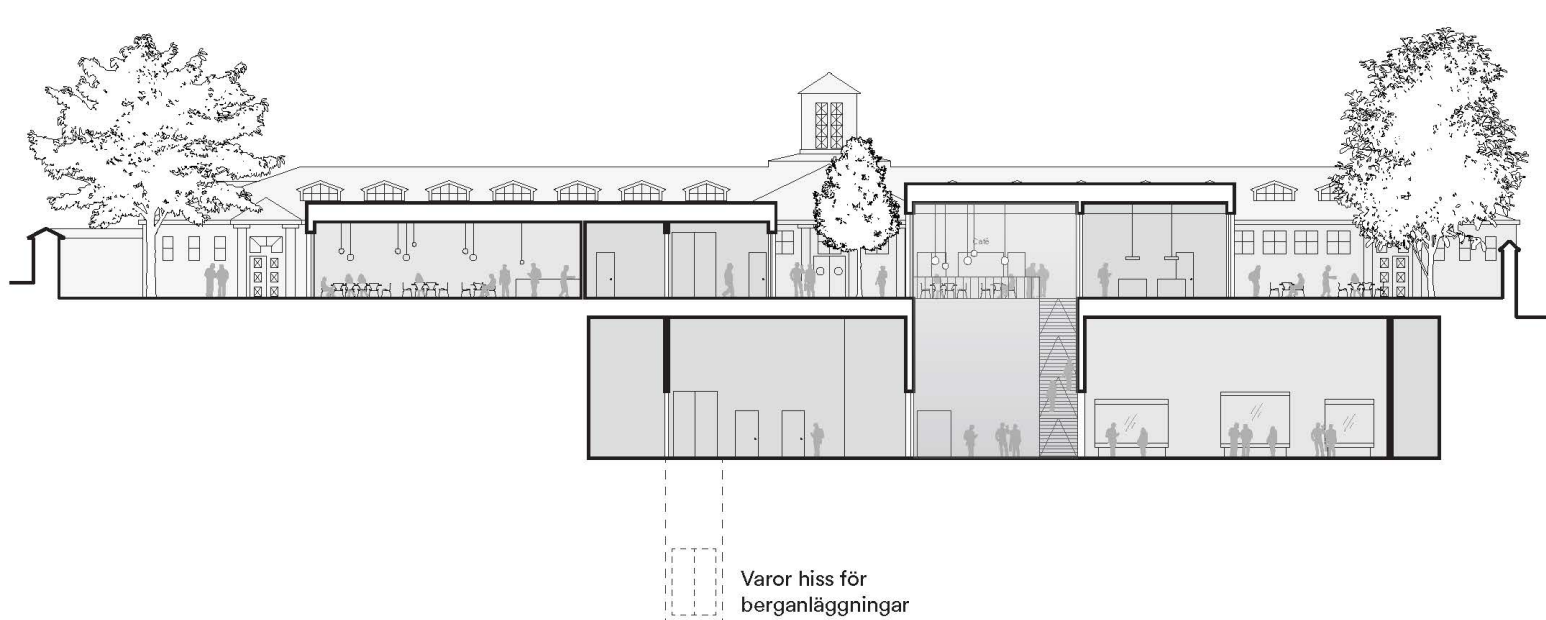
E. Restaurangtjänster och Evenemang i multifunktionshallen och Museumsalongen

F. Föreslagna extra auditorium / händelseutrymme



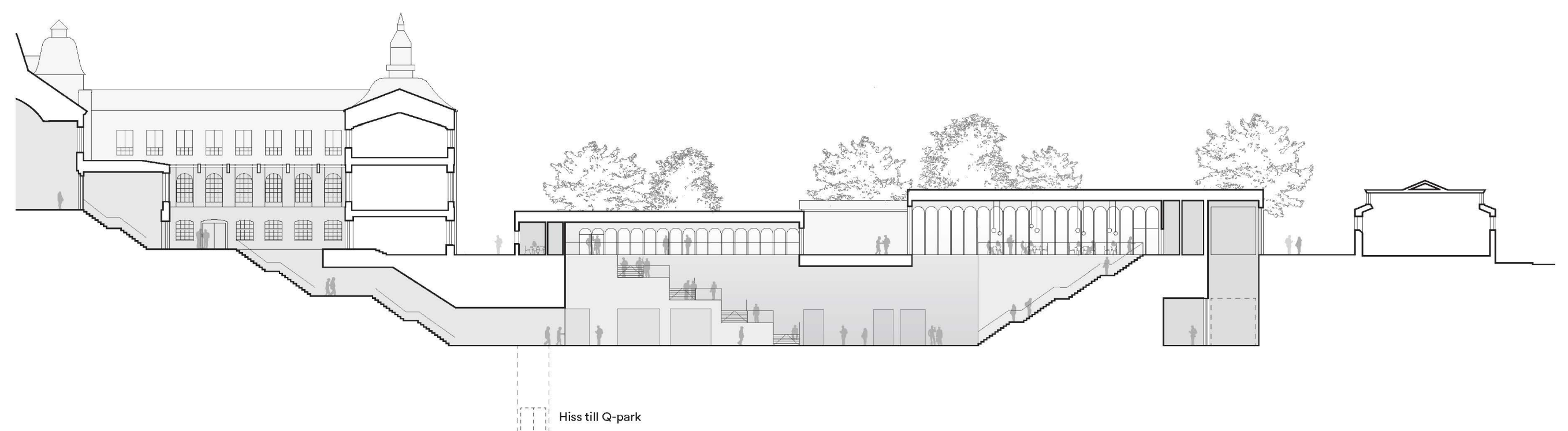
Kansallismuseo första salen plan 1:400

Annex Plan 1:400



Varor hiss för berganläggningar

Tvårsnitt 1:400



Hiss till Q park

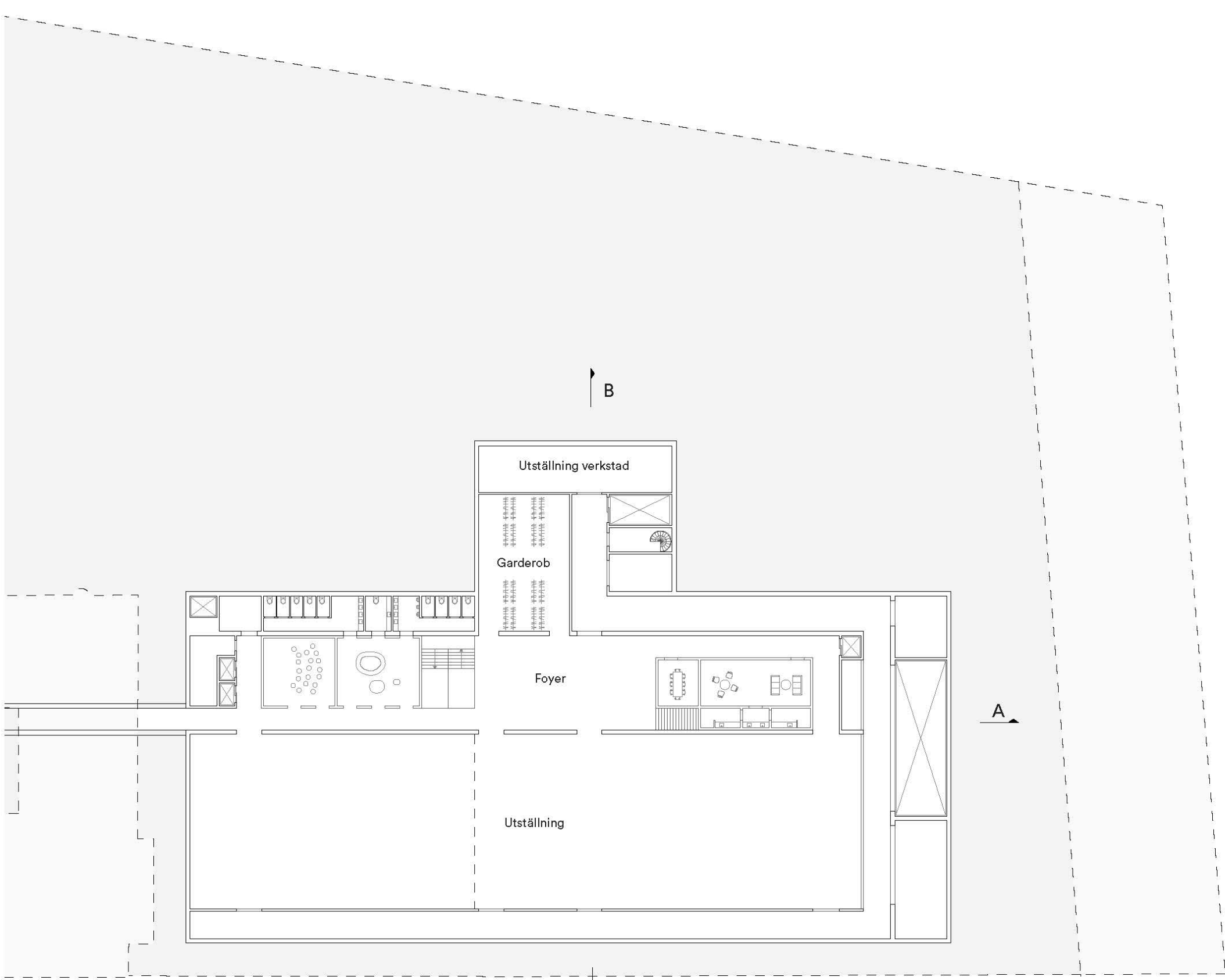
Längdsnitt 1:400



Utsikt från bilagens huvudingång



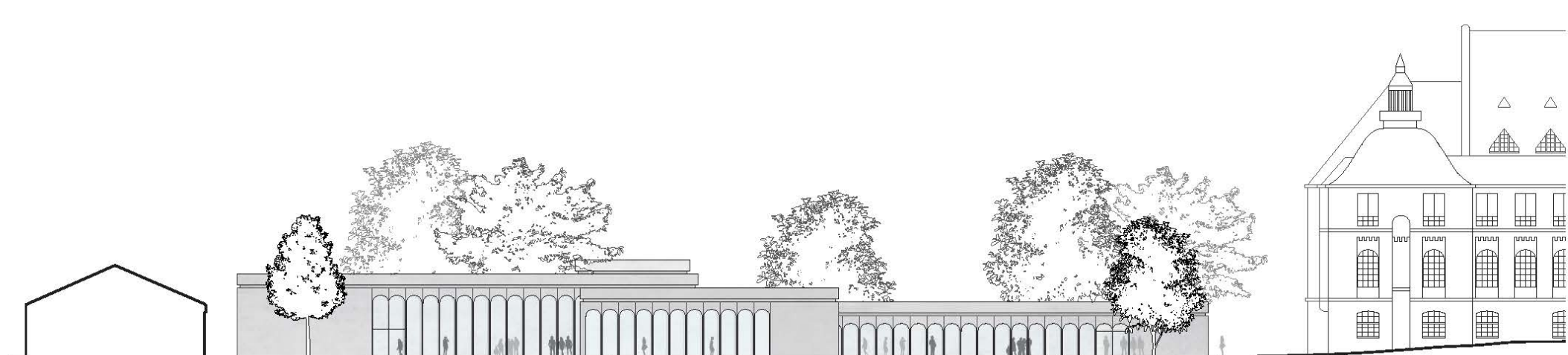
Utsikt från kaféet



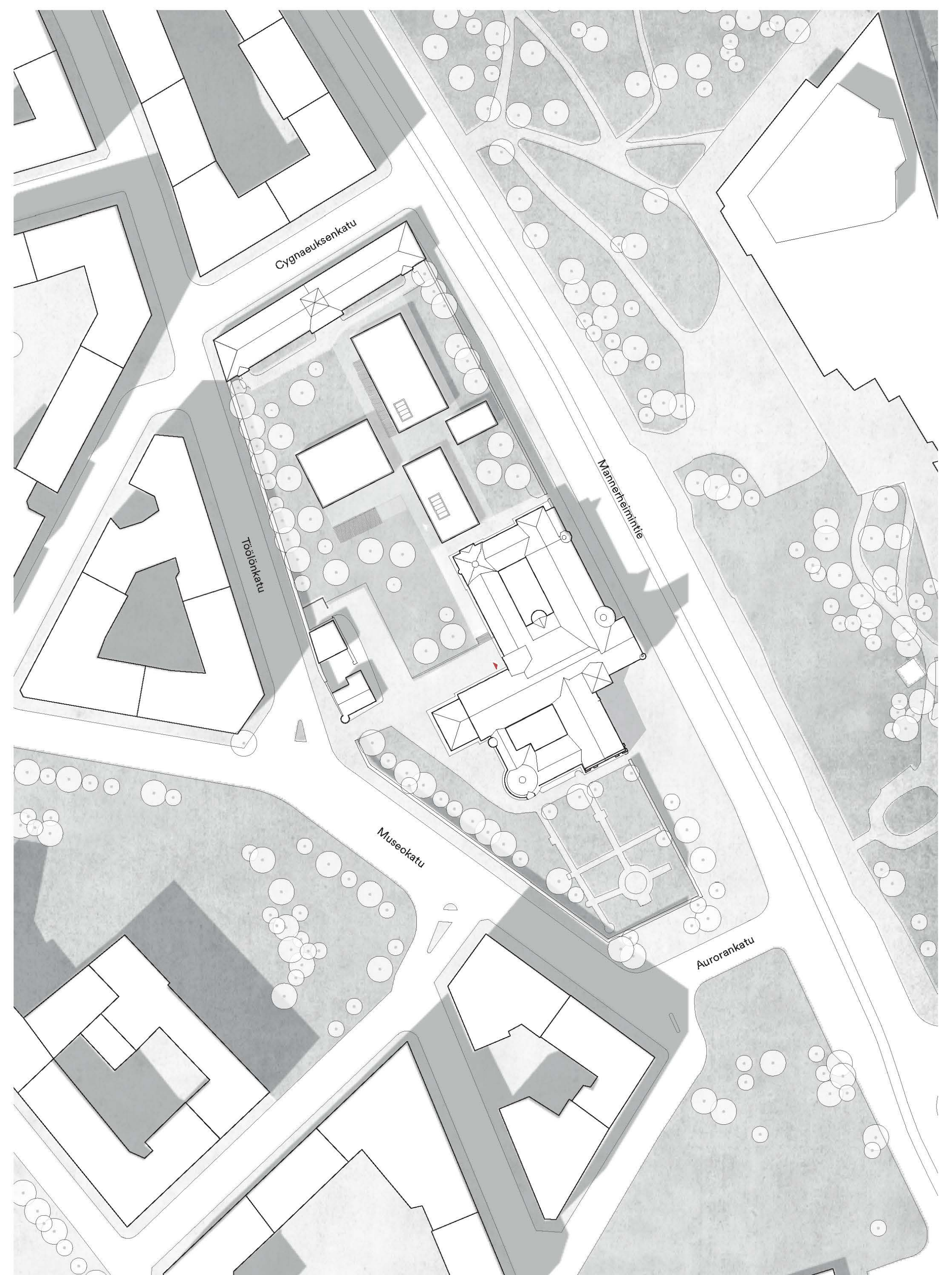
Plan av källaren
1:400



Höjd Nord
1:400



Höjd Vest
1:400



Situationsplan
1:1000