

"PIILUTETTU"

Kilpailuehdotuksen nimimerkki "Piilutettu" viittaa ehdotuksen suureen puiseen kattorakenteeseen, joka on käsin piilukirveellä veistetty.

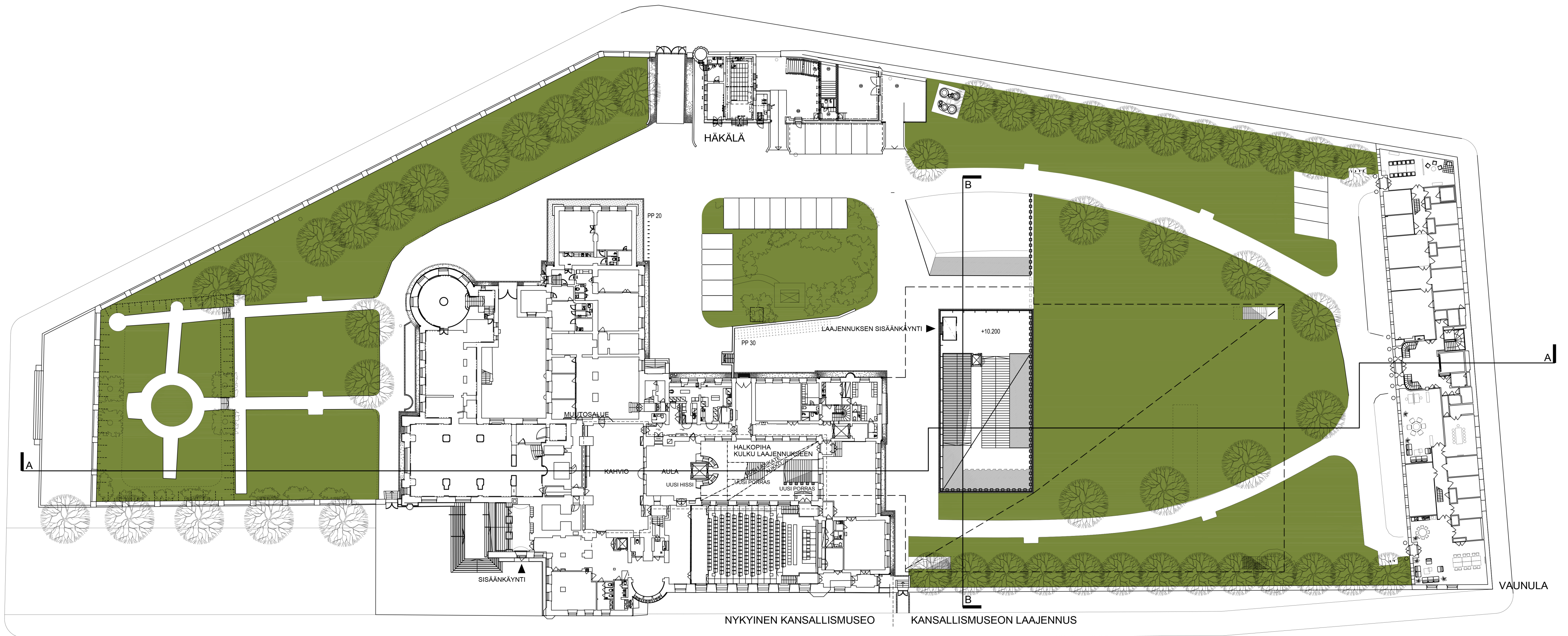
Nykyiset museon rakennukset sijoittuvat kiinteästi korttelin ympärille rakennettuun muuriin. Laajennus on kontrasti nykyisille rakennuksille sijoittamalla paviljonkimaisena rakennuksena puistoon. Suurin osa laajennuksen rakennusmassasta on sijoitettu maanalle. Pääsisäänkäynti on maantasosta.

Nykyiseen Kansallismuseoon tehdään vain välttämättömät muutokset. Rakennukseen lisätään uusi hissi ja portaat sekä Halkopiha katetaan. Uusi hissi ja portaat yhdistävät nykyisen museon ja laajennuksen. Uusi hissi myös yhdistää nykyisen museon eri kerrokset.

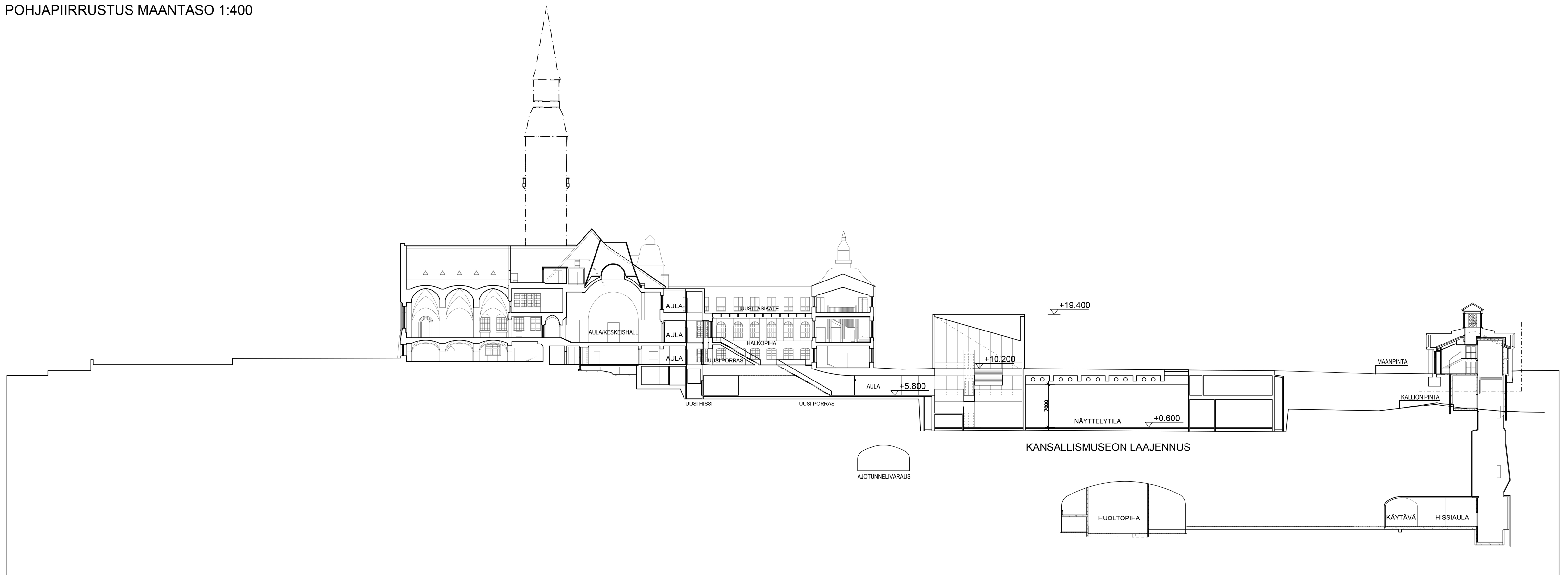
Ehdotuksen pohjaratkaisu selkeä ja yksinkertainen. Näyttelytilat, aula, museokauppa, asiakaspalvelu ja ravintolatilat ovat keskeisaulan ympärillä. Huolto ja tekniset tilat on sijoitettu luontevasti yleisötilojen ympärille. Suuret esineet nostetaan näyttelytiloihin siirrettävän tai avattavan huoltokaton kautta.

Laajennuksen arkkitehti on saanut vaikutteita suomalaisesta jyhkeästä kansallisromanttisesta puuarkkitehtuurista. Suuri leijuvan kattopinta on tehty käsin piilukirveellä veistetyistä massiivipuupaneeleista. Alakatto muodostaa runollisen pinnan, jota pitkin luonnon valo heijastuu aulaan. Pystyrakenteet ovat modernilla puuelementteillä toteutettuja puupilareita.

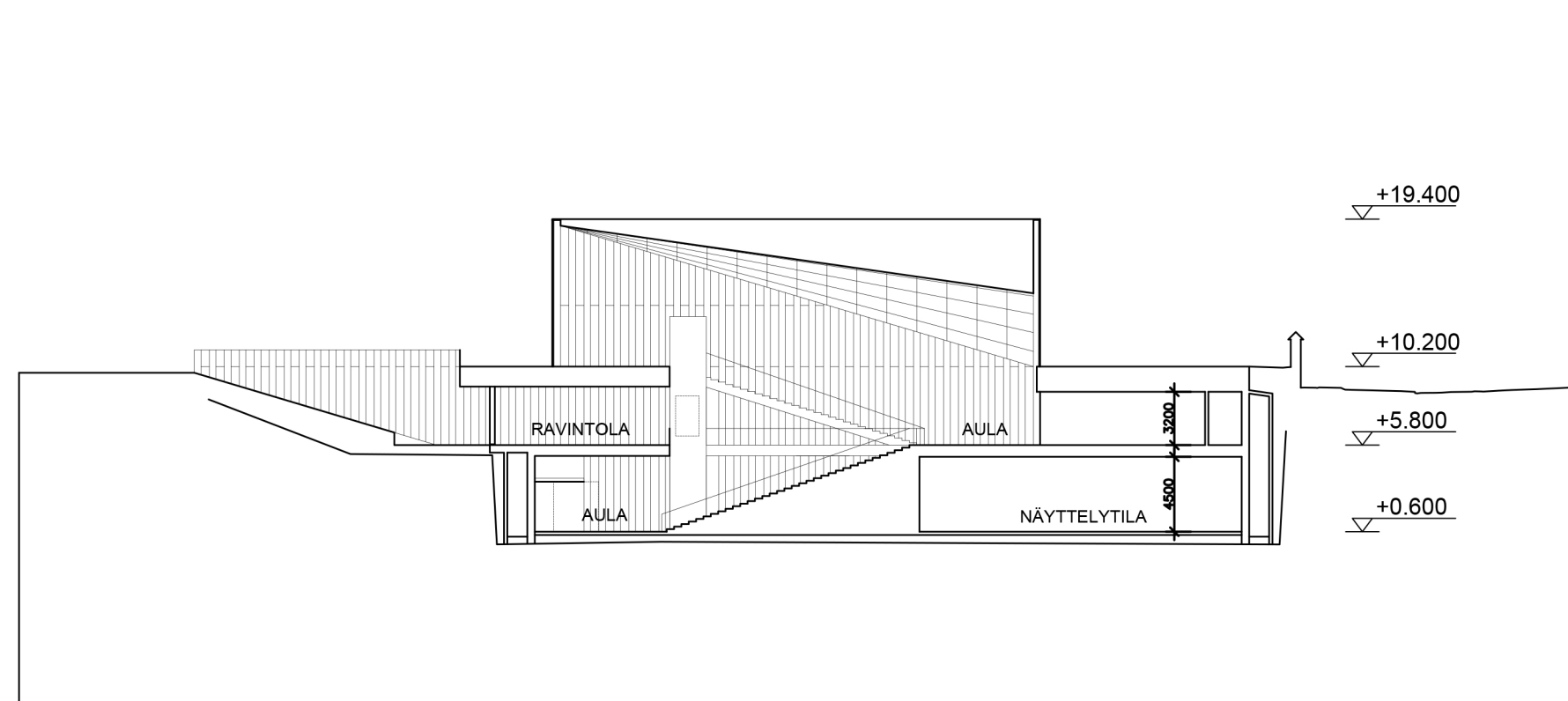
TILAOHJELMAN MUKAINEN PINTA-ALA 4300 m²
 LAAJENNUKSEN BRUTTOALA 5200 m²



POHJAPIIRRUSTUS MAANTASO 1:400

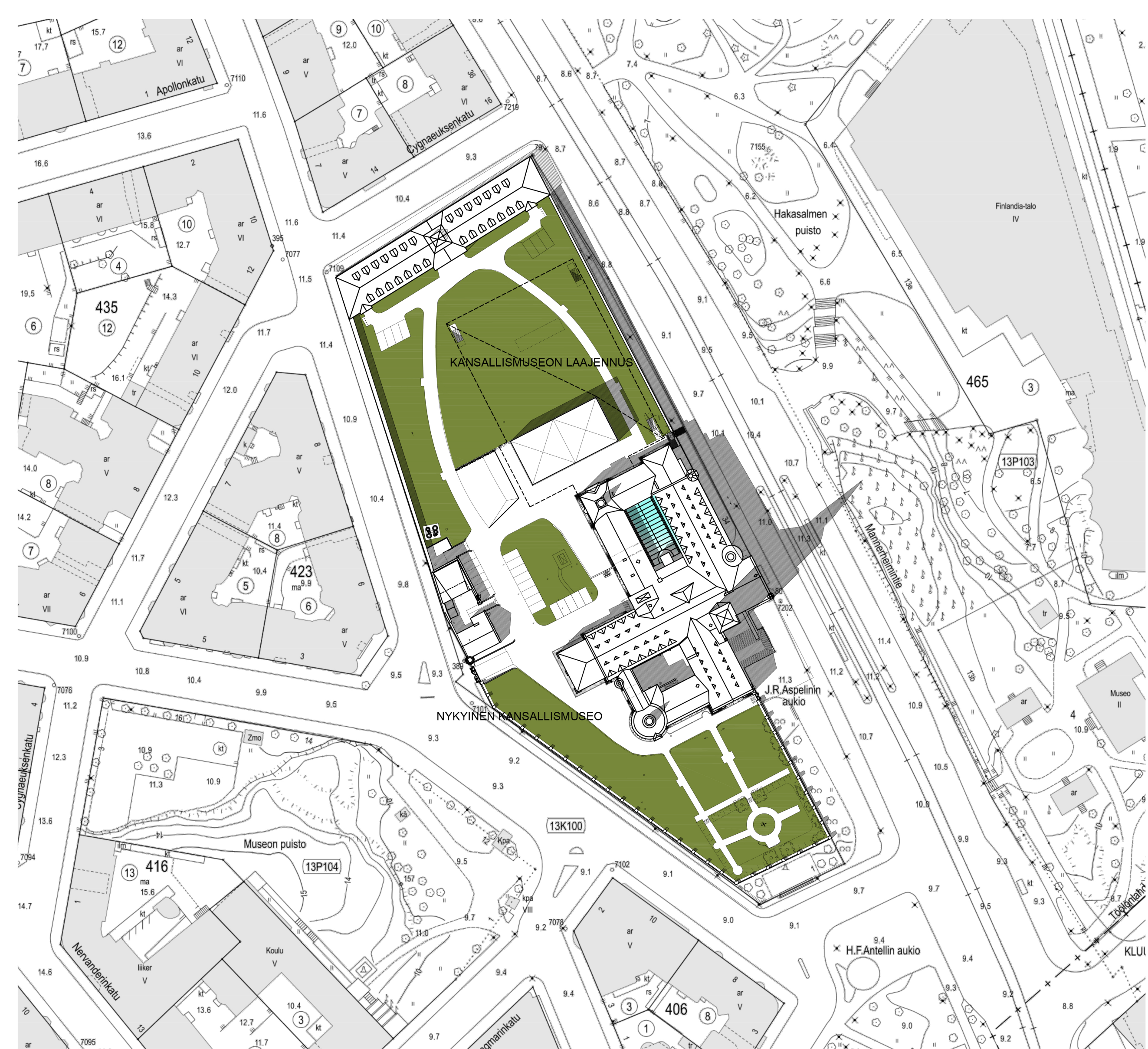


LEIKKAUS A-A 1:400

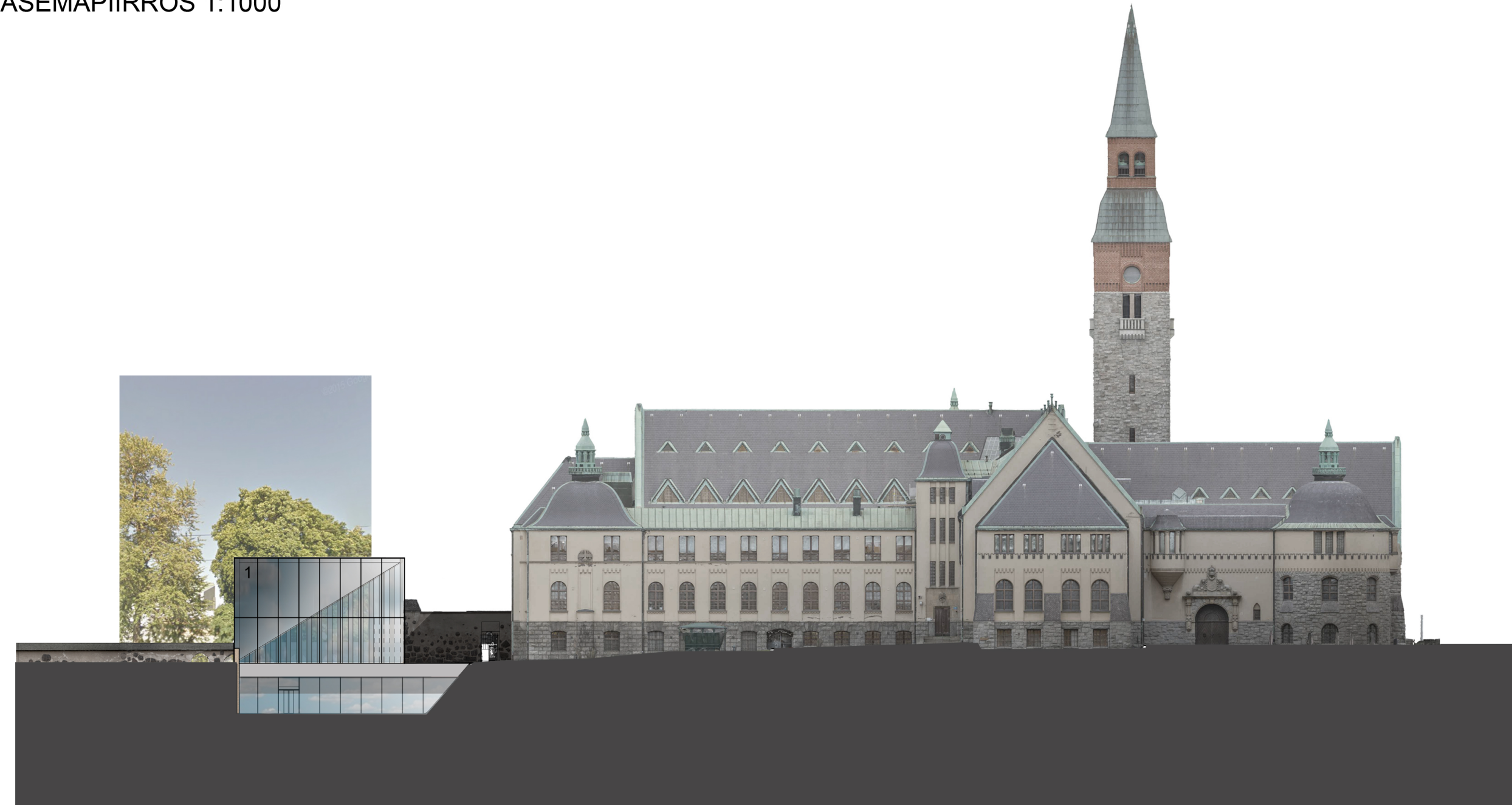


LEIKKAUS B-B 1:400

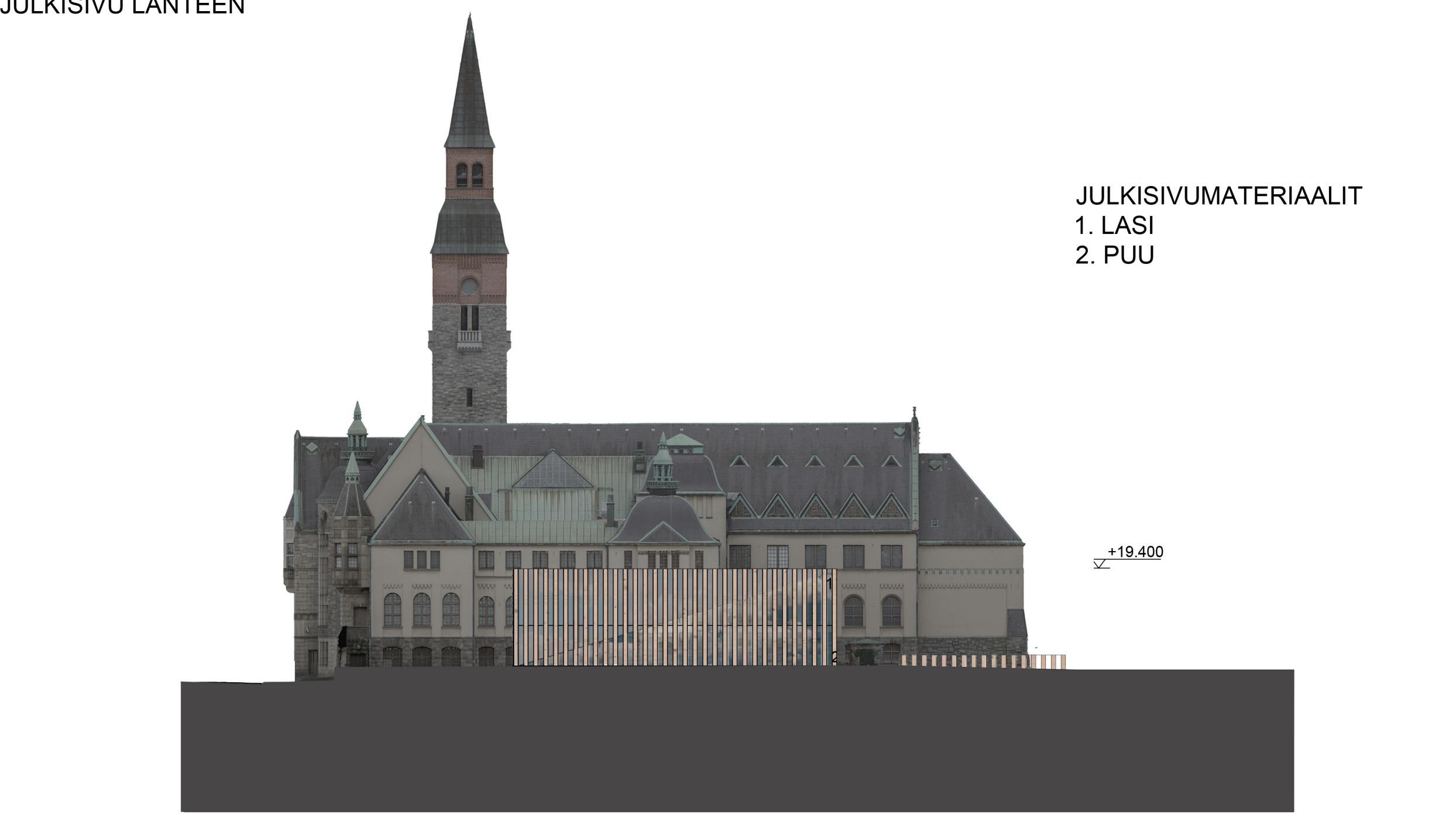




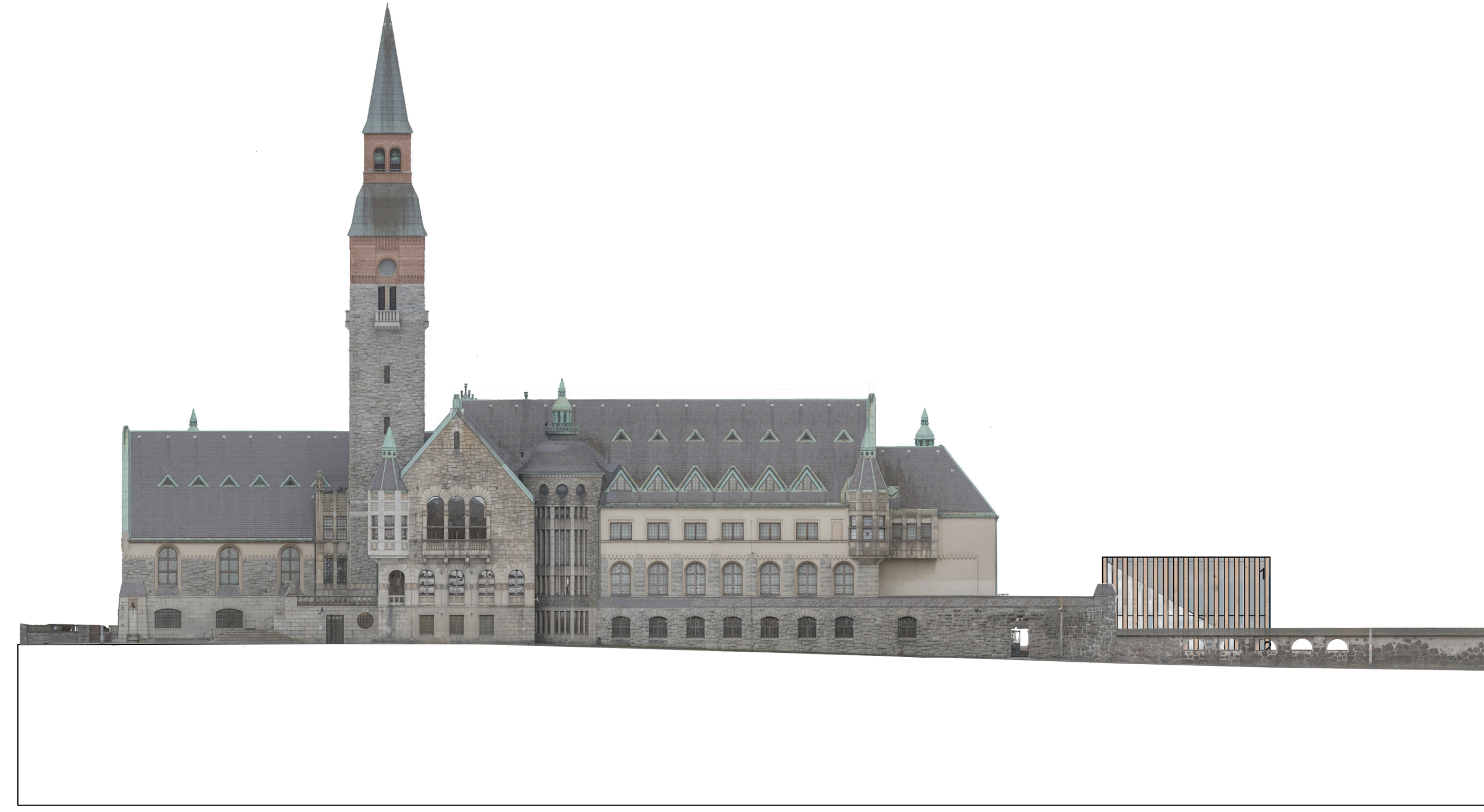
ASEMAPIIRROS 1:1000



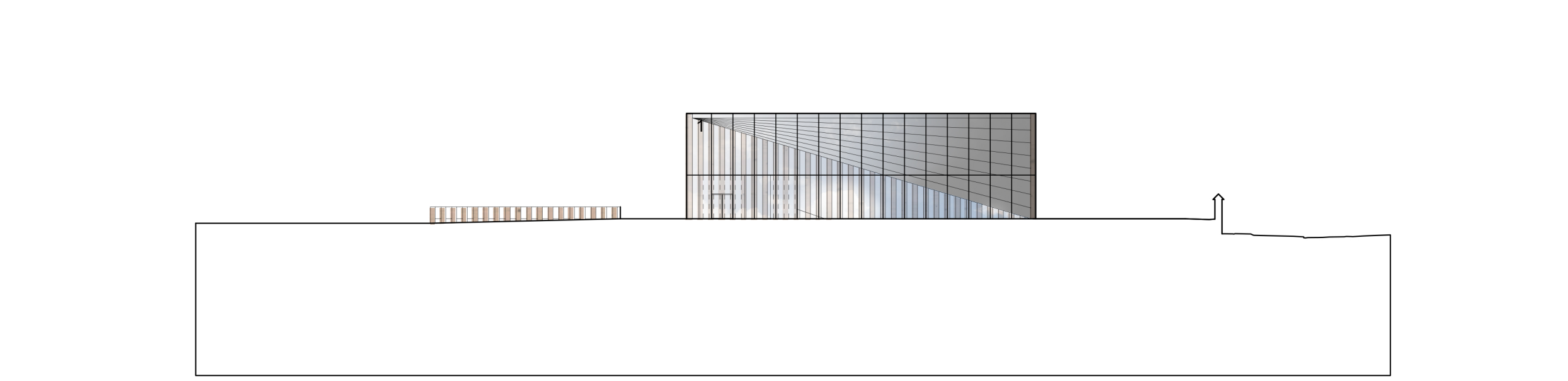
JULKISIVU LÄNTEEN



JULKISIVU POHJOISEEN 1:400

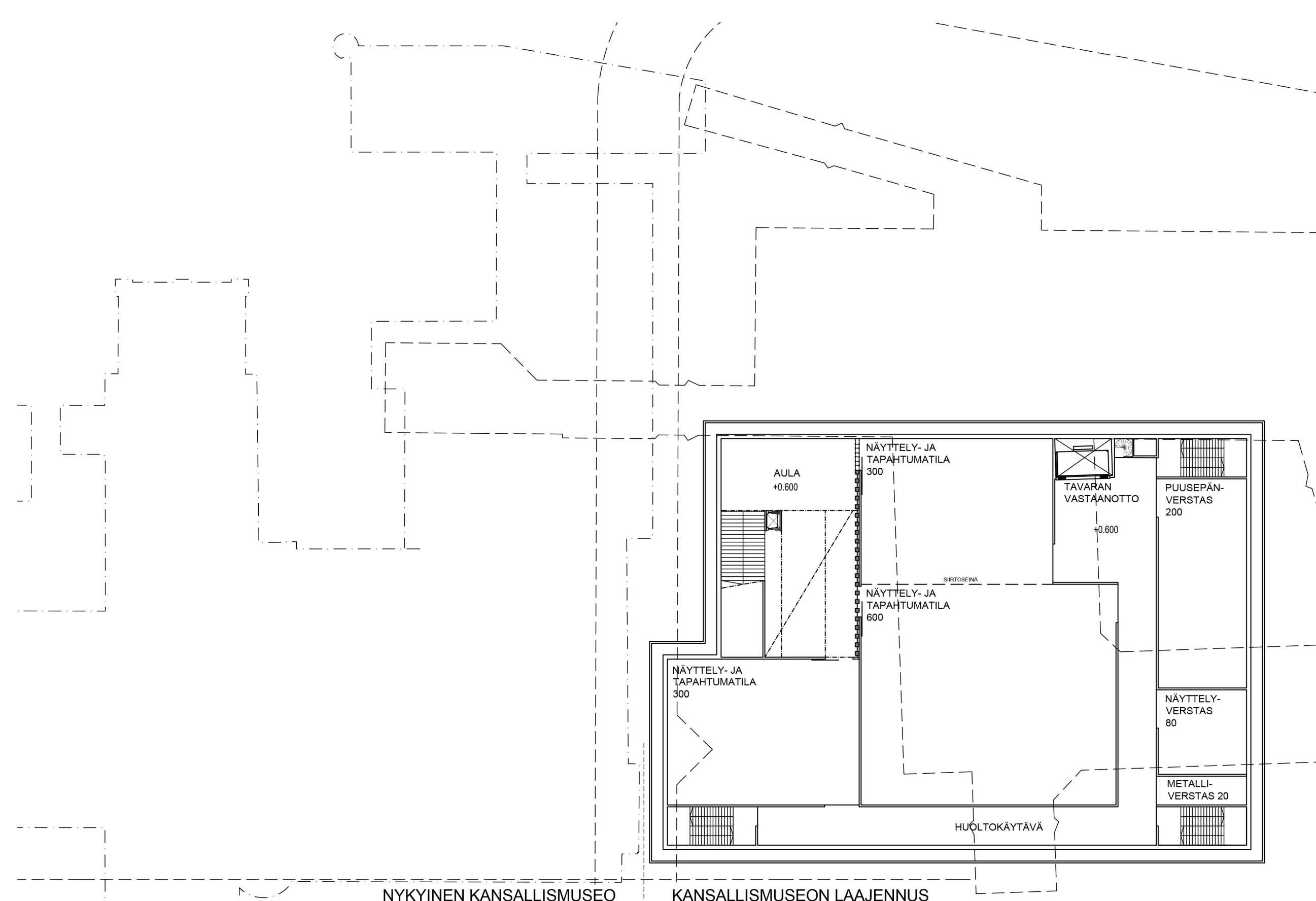


JULKISIVU ITÄÄN 1:400

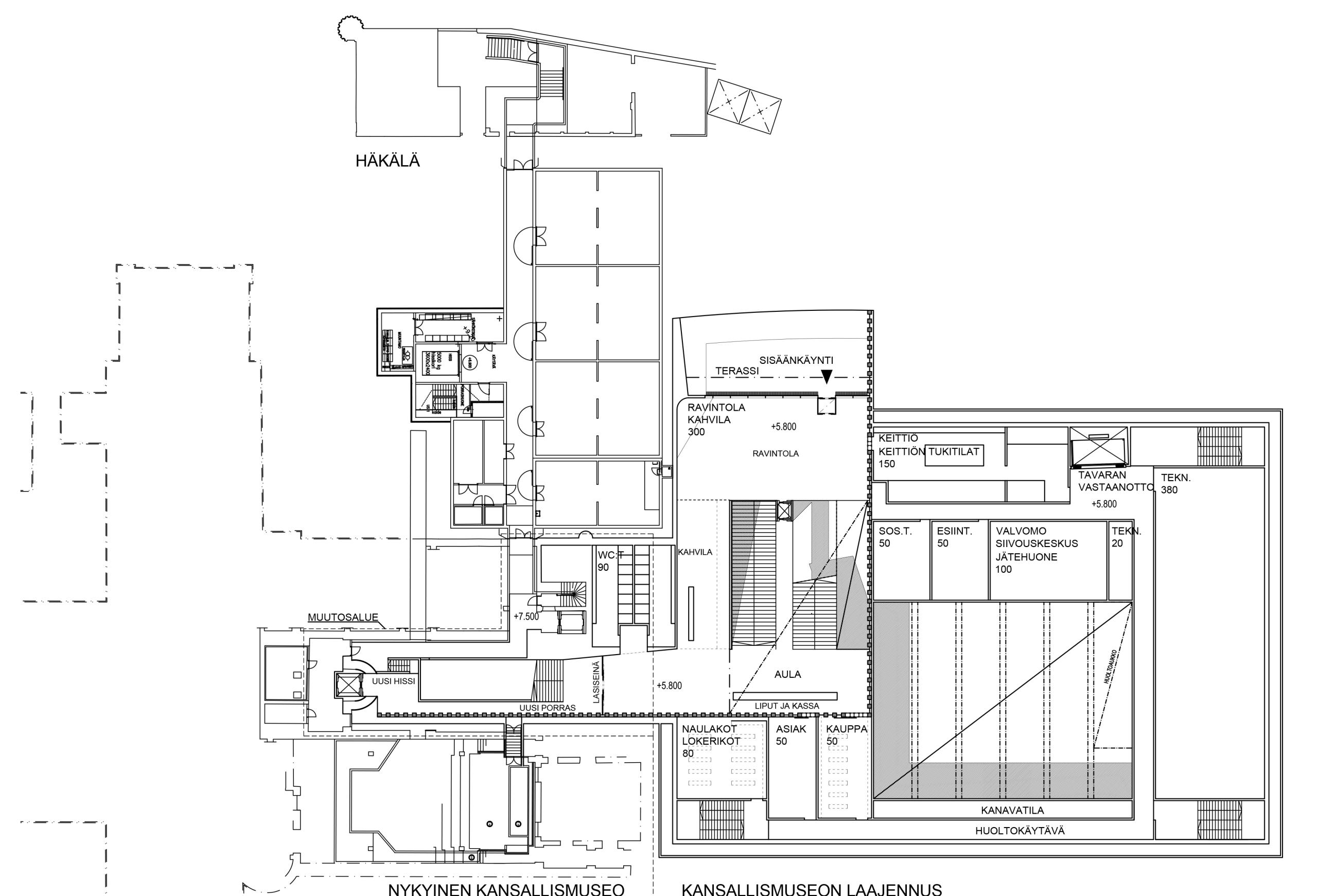


JULKISIVU ETELÄÄN 1:400

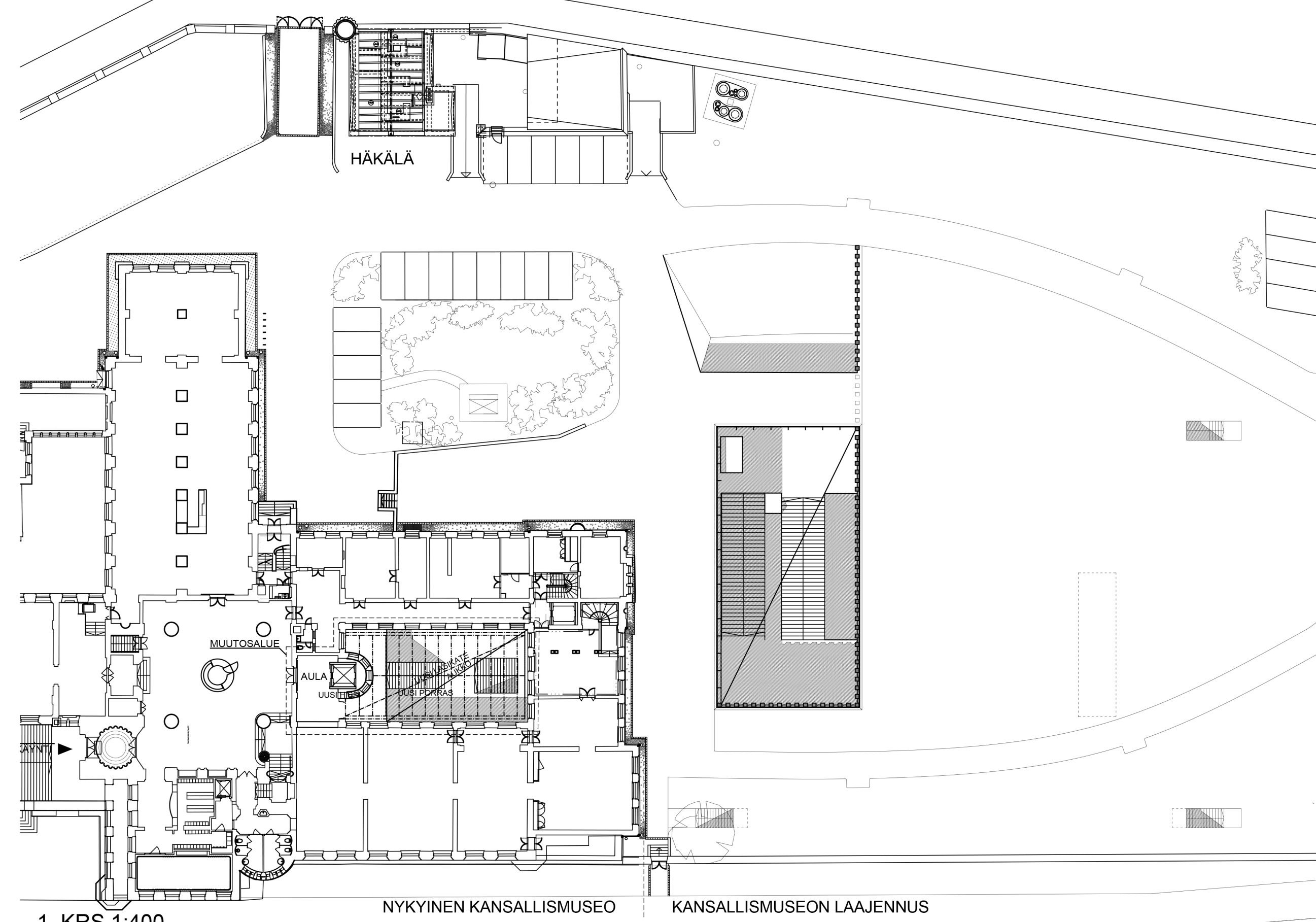
JULKISIVUMATERIAALIT
1. LASI
2. PUU



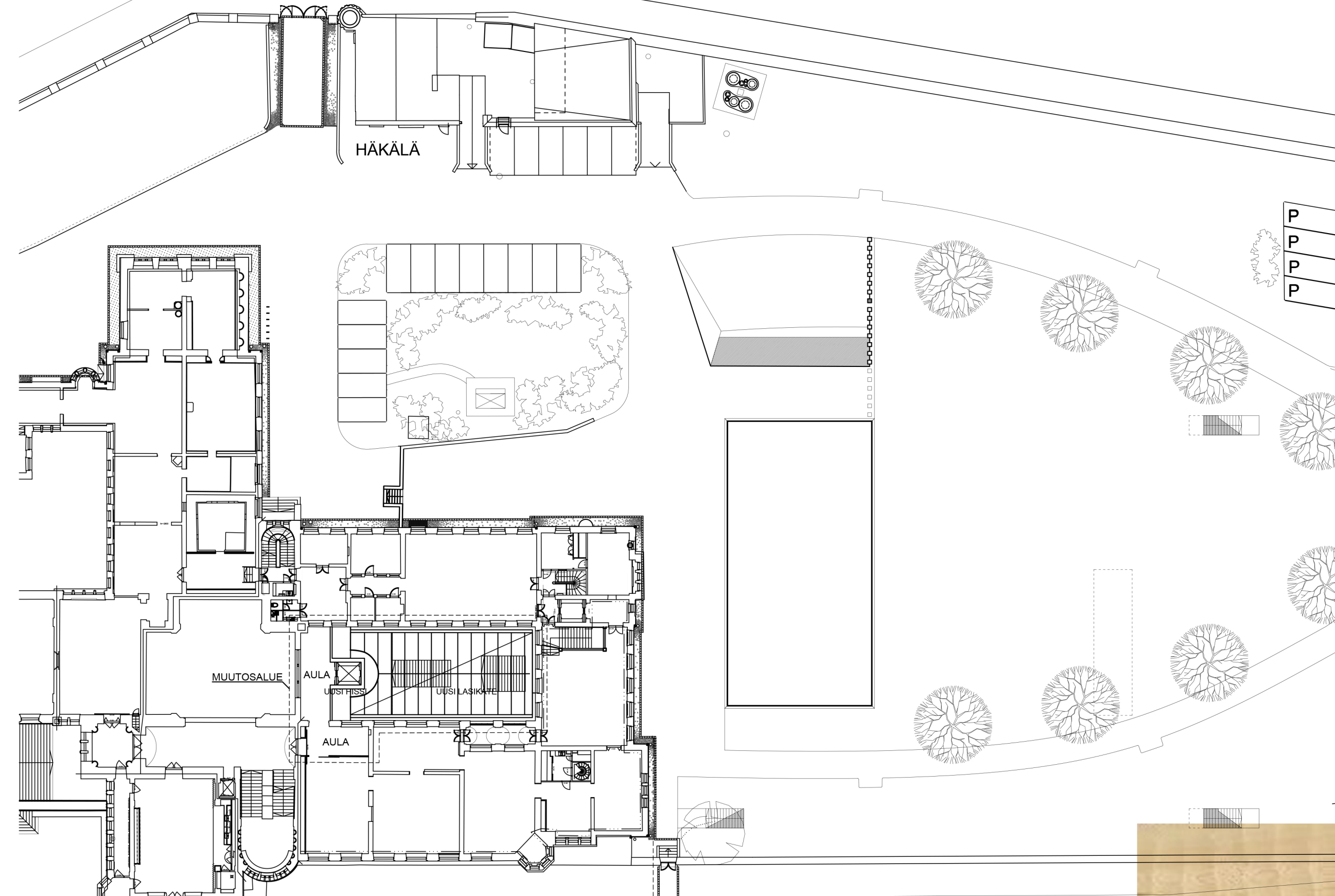
-2 KRS 1:400, TASO +0.600



-1 KRS 1:400



1. KRS 1:400



2. KRS 1:400